

Светоотражающие элементы

ГБОУ СОШ «ОЦ» п.г.т. Рощинский

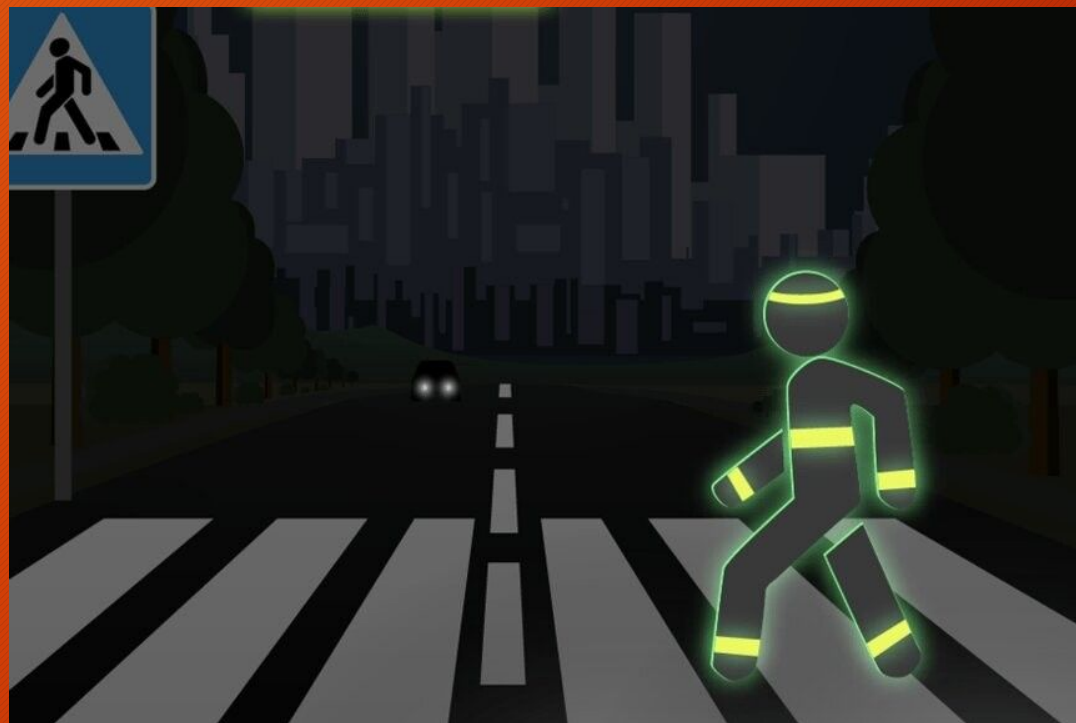
СВЕТООТРАЖАТЕЛИ:

Световозвращающие элементы повышают видимость пешеходов на неосвещенной дороге и значительно снижают риск возникновения дорожно-транспортных происшествий с их участием.



РАССТОЯНИЕ СВЕТА:

При движении с ближним светом фар водитель автомобиля способен увидеть пешехода на дороге на расстоянии 25-50 метров. Если пешеход применяет световозвращатель, то это расстояние увеличивается до 150-200 метров.



ВИДЫ СВЕТООТРАЖАТЕЛЕЙ:

Они могут иметь различные формы:

- стикеры (могут крепиться к одежде на липучке);
- термолоски (крепятся на ткани с помощью прогрева утюгом);
- жесткие браслеты (скручиваясь, крепятся на руку, ногу или сумку);
- кулоны;
- брелоки;
- значки;
- шнурки.



УГОЛ ПОПАДАНИЯ СВЕТА:

Следует отметить, что оптимальный угол попадания света, при котором светоотражающий элемент будет работать — 40 градусов.



САМООТРАЖАЮЩИЕ:

Кроме светоотражающих элементов также часто используются самоподсвечивающиеся. Они работают в темноте вне зависимости от попадания на них света. Достигается такой эффект за счет таких материалов как флуоресцентная краска, люминофор, светодиоды или лампочки на батарейках.



РОССПОЛОЖЕНИЕ:

при использовании нарукавных повязок - расположение их в зоне видимости (необходимо, чтобы водитель автомобиля мог заметить их с расстояния не менее 400 м при свете включенных фар дальнего вида);

ношение не менее 2 фликеров одновременно;

наличие светоотражателей как с правой, так и с левой стороны.



При движении автомобиля с дальним светом фар дистанция, на которой пешеход становится виден, с применением световозвращателей увеличивается со 100 метров до 350 метров. Это даёт водителю 15-25 секунд для принятия решения.



СВЕТООТРАЖАТЕЛИ НА ЖИВОТНЫХ:

С целью предупреждения дорожно-транспортных происшествий СВЭ следует одевать не только на людей, но и на домашних животных.



СВЕТООТРАЖАТЕЛИ ОБЪЯЗАТЕЛЬНЫ:

- передвижение в темное время суток;
- передвижение по территории вне населенного пункта;
- передвижение по краю проезжей части или переход дороги.

