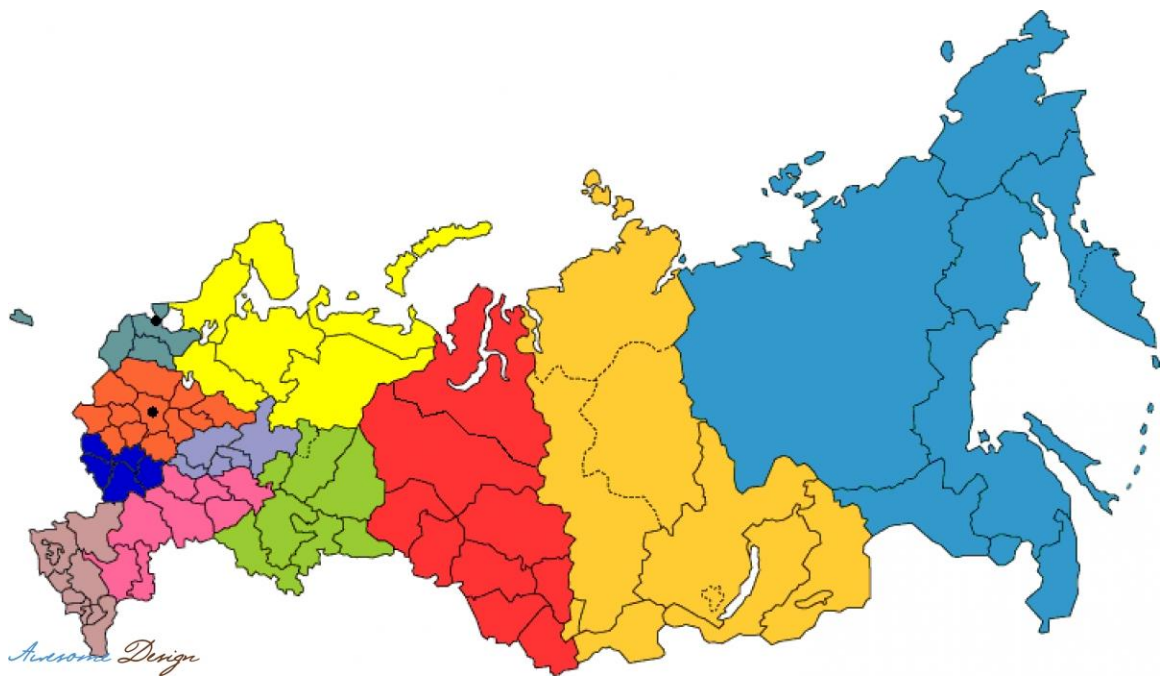


ПОВОЛЖСКИЙ
ЭКОНОМИЧЕСКИЙ
РАЙОН

ПОВОЛЖСКИЙ ЭКОНОМИЧЕСКИЙ РАЙОН



Поволжский район является районом мощной многоотраслевой промышленности, сельского хозяйства и транспорта.

Ядром хозяйства ПЭР является машиностроение, химическая промышленность и топливно-энергетический комплекс.

Многоотраслевое сельское хозяйство выделяется производством зерна, бахчевых культур, мяса и шерсти.

СОСТАВ

В состав Поволжского экономического района входит 8 субъектов Федерации (2 республики и 6 областей):

Субъект Федерации	Центр субъекта	Площадь, кв. км	Население, тыс. человек (2002 г.)
Республика Татарстан	Казань	68 000	<u>3779,3</u>
Республика Калмыкия	Элиста	76 100	292,4
Волгоградская область	Волгоград	<u>113 900</u>	2699,2
Астраханская область	Астрахань	44 100	1005,3
Пензенская область	Пенза	43 200	1452,9
Саратовская область	Саратов	100 200	2668,3
Самарская область	Самара	53 600	3239,7
Ульяновская область	Ульяновск	37 300	1382,8

Экономический лидер – **Самара**.

ГРАНИЦЫ ПЭР

1. ПЭР выходит к сухопутной границе РФ с Казахстаном.
2. ПЭР выходит к морской границе РФ в Каспийском море с Казахстаном.
3. ПЭР граничит с Северо-Кавказским, Центральным, Центрально-Черноземным, Волго-Вятским, Уральским экономическими районами.

ЭГП района

Экономико-географическое положение ПЭР исключительно **выгодное**, так как:

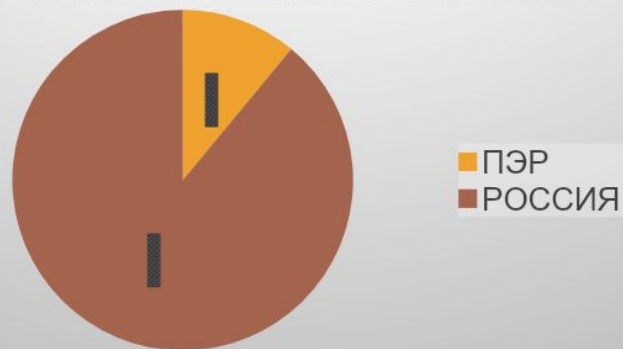
1. Волго-Камский речной путь дает выход в Каспийское, Черное, Азовское, Балтийское и Белое моря.
2. Хорошо разветвленная транспортная сеть соединяет район с Северо-Кавказским, Центральным, Центрально-Черноземным, Волго-Вятским, Уральским районами.
3. Выход к сухопутной границе России с Казахстаном позволяет осуществлять связи с республиками Средней Азии.

«ВИЗИТНАЯ КАРТОЧКА» ПЭР

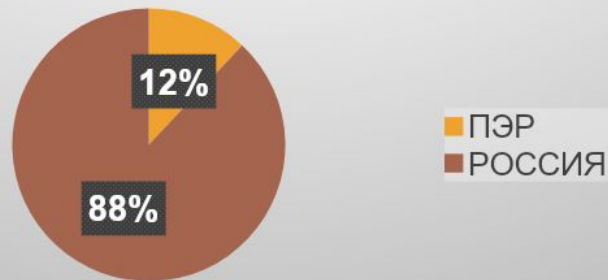
Территория, млн. кв. км	0,5364
Количество субъектов Федерации	8
Население, млн. человек (9.10.2002)	17
Городское население, %	74
Плотность населения, чел. на кв. км	30,8
Площадь с/х угодий, млн. га (% от РФ)	36,3 (18)
Площадь пашни, млн. га (% от РФ)	22,8 (19)
Площадь, покрытая лесом, млн. га	4,1
Лесистость территории, %	9
Запасы древесины, млрд. куб. м	0,6
Валовый региональный продукт, % от РФ	9
Продукция промышленности, % от РФ	12
Продукция сельского хозяйства, % от РФ	14
Производство потребительских товаров, % от РФ	17
Оборот розничной торговли, % от РФ	10

«ВИЗИТНАЯ КАРТОЧКА» ПЭР

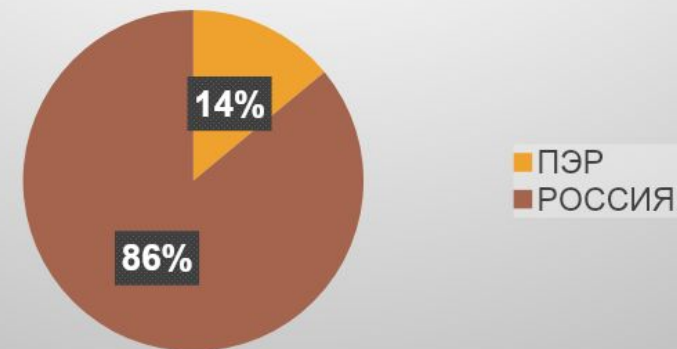
Доля ПЭР в населении России



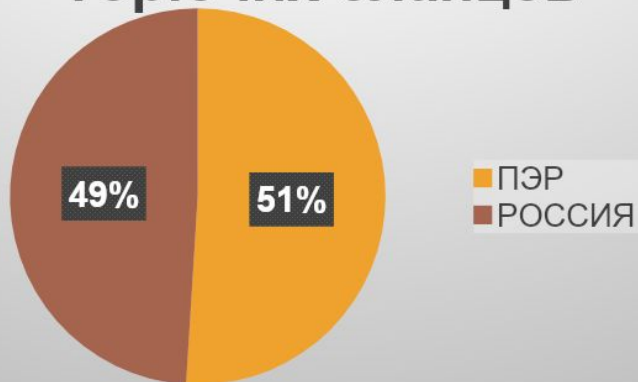
Доля ПЭР в промышленности России



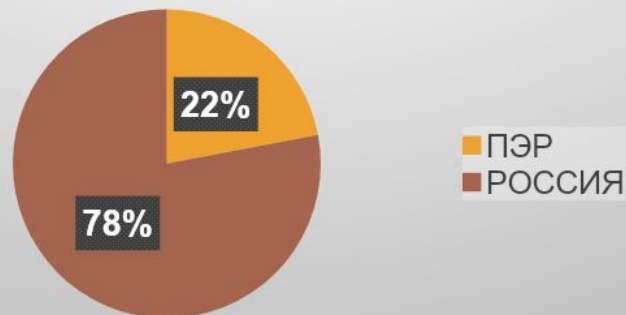
Доля ПЭР в сельском хозяйстве России



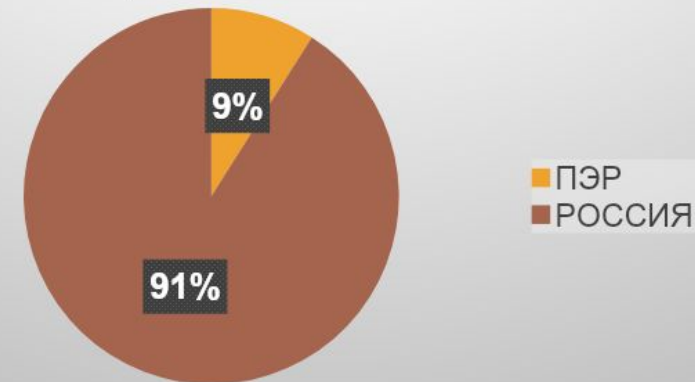
Доля ПЭР в запасах горючих сланцев



Доля ПЭР в машиностроении России



Доля ПЭР в запасах нефти России



ПРИРОДНЫЕ УСЛОВИЯ

Природные условия	Краткая характеристика
Тектоническое строение	Русская платформа, на юго-западе — плиты.
Рельеф	Преобладает равнинный рельеф. Юго-восточная часть Восточно-Европейской равнины, Приволжская возвышенность, Прикаспийская низменность, возвышенности Ергени и Общий Сырт.
Климат	Умеренный пояс, умеренно континентальный климат, на юго-востоке — континентальный климат. Преобладающий тип погоды — циклональный, на юго-востоке — антициклональный. Средние температуры: январь — (-8°), июль — ($+16^{\circ}$ — $+24^{\circ}$). Среднегодовое количество осадков — 700–200 мм/год. Основные воздушные массы: морские умеренные, континентальные умеренные.
Почвы	Дерново-подзолистые, серые лесные, черноземы, каштановые, бурые полупустынные.
Внутренние воды	Имеют преимущественно смешанное питание: снеговое, дождевое, грунтовое. Основные реки: Волга (Ахтуба), Кама, Медведица, Самара, Большой Иргиз, Большой Узень, Сок и др. принадлежат к бассейну внутреннего стока. По режиму — это реки с весенним половодьем, летней и зимней меженью, летне-осенними дождевыми паводками. Озера района — преимущественно бессточные. Крупнейшие озера: Эльтон, Баскунчак. Крупные водохранилища: Куйбышевское, Саратовское, Волгоградское. Волго-Донской канал.
Природные зоны	Смешанные и широколиственные леса, сосново-сухотравные леса, луговые степи, полынно-опустыненные степи, полупустыни.

ПРИРОДНЫЕ РЕСУРСЫ

Природные ресурсы	Краткая характеристика
Минеральные	Волго-Уральский нефтяной бассейн. Нефть: Ромашкинское, Мухановское, Кулешовское и др. местонахождения. Газ: Астраханская, Волгоградская области, Калмыкия. Поваренные соли: Эльтон, Баскунчак. Сера: Водинское месторождение в Самарской обл., Алексеевское. Стройматериалы: глина, песок, доломиты, мергель — повсеместно.
Лесные	Лесные ресурсы значительны в Татарстане. Большая часть лесов выполняет рекреационную и санитарную функции.
Почвенно-земельные	Почвенно-земельные ресурсы благоприятны для ведения сельского хозяйства. В ПЭР сосредоточено 1/3 всех пахотных угодий России, значительные площади черноземов и каштановых почв. Велико значение пойменных почв реки Волги. В структуре земельных угодий преобладают обрабатываемые земли и пастбища.
Агроклиматические	Преобладает умеренный агроклиматический пояс, умеренный подпояс. Сумма температур воздуха за период выше 10°C составляет 2200–4000°, коэффициент увлажнения равен или меньше единицы.
Водные	По объему речного стока ПЭР занимает второе место среди экономических районов. Объем среднего многолетнего годового стока Волги составляет 500 км ³ в год.
Рекреационные	В ПЭР высокая и средняя степени туристской освоенности территории. Здесь находится много районов оздоровительного и спортивного туризма, а также зон отдыха и санаторного лечения, чему способствует умеренно континентальный климат. На территории района расположены важнейшие центры познавательного туризма, историко-архитектурные памятники: Казань, Ульяновск, Самара, Волгоград и т.д.

ПРИРОДНЫЕ РЕСУРСЫ

Значительно сырье для нефтяной и газовой промышленности.

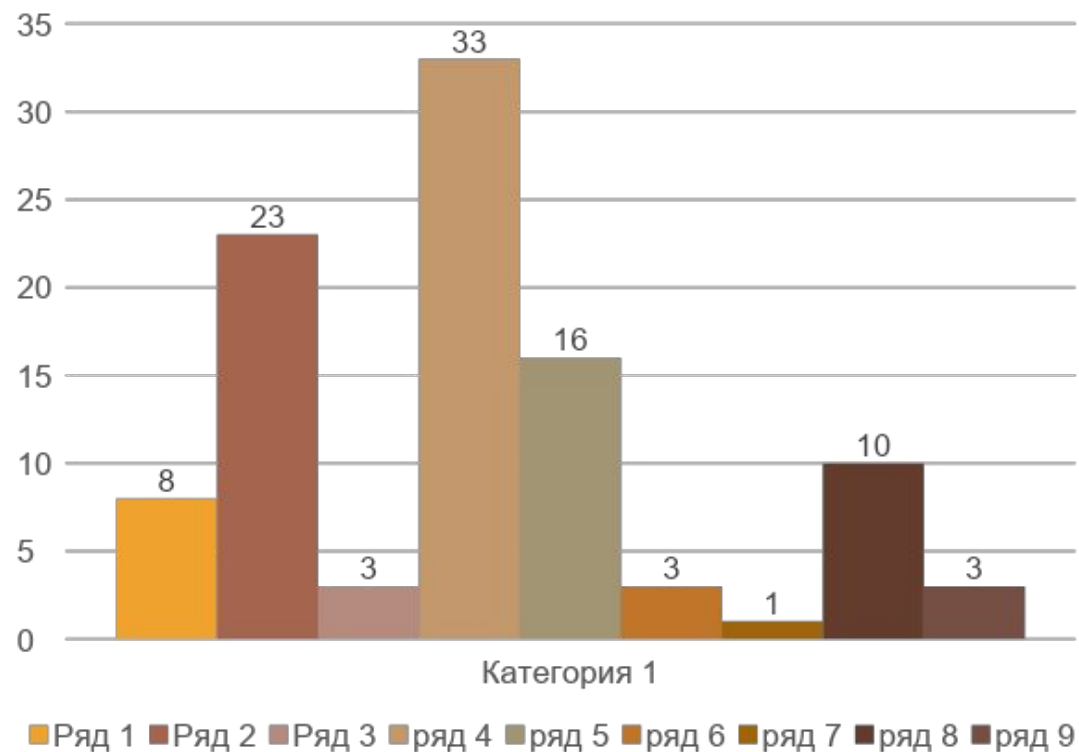
Лесная промышленность может работать на собственном сырье только на севере ПЭР – в Татарстане.

Специфика почвенно-земельных ресурсов предполагает развитие земледелия и мясного животноводства.

Агроклиматические ресурсы позволяют заниматься земледелием в теплое время года.

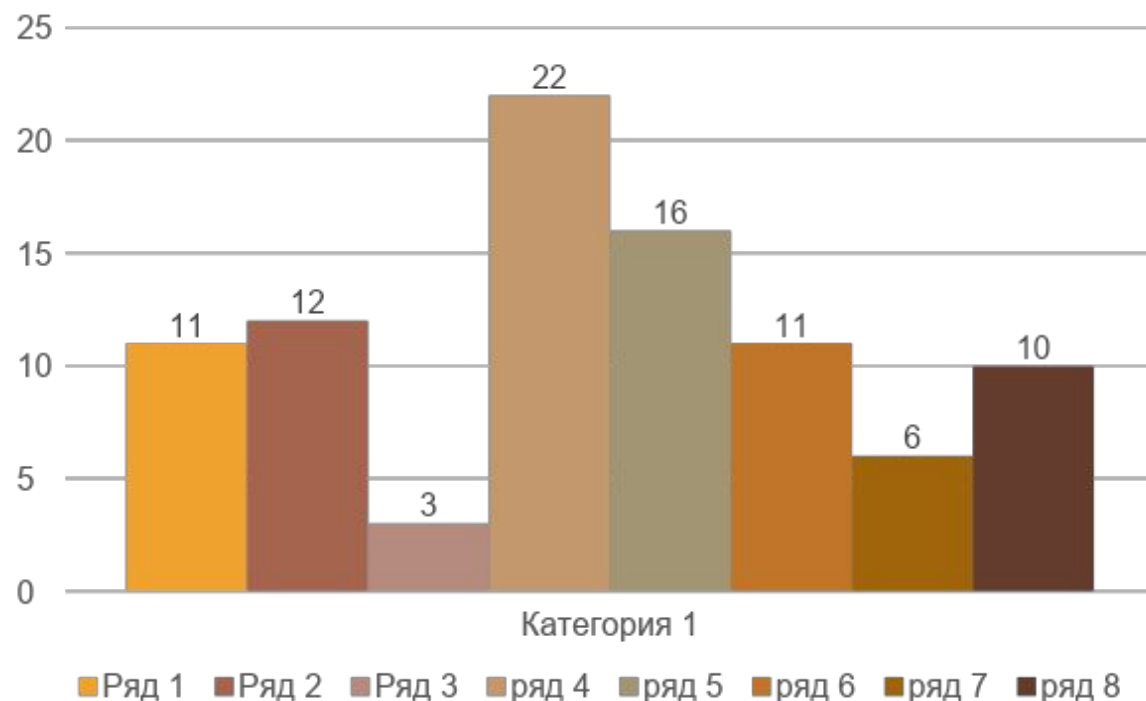
Водные ресурсы – очень высокого уровня, главной водной артерией района является самая большая река Европы – Волга в среднем и нижнем течении.

ОТРАСЛЕВАЯ СТРУКТУРА ПРОМЫШЛЕННОСТИ



	ВСЯ ПРОМЫШЛЕННОСТЬ	100%
1	Электроэнергетика	8%
2	Топливная промышленность	23%
3	Металлургический комплекс	3%
4	Машиностроительный комплекс	33%
5	Химико-лесной комплекс	16%
6	Производство стройматериалов	3%
7	Легкая промышленность	1%
8	Пищевая промышленность	10%
9	Прочие отрасли	3%

УДЕЛЬНЫЙ ВЕС ПЭР В ПРОМЫШЛЕННОМ ПРОИЗВОДСТВЕ



	ВСЯ ПРОМЫШЛЕННОСТЬ	12%
1	Электроэнергетика	11%
2	Топливная промышленность	12%
3	Металлургический комплекс	3%
4	Машиностроительный комплекс	22%
5	Химико-лесной комплекс	16%
6	Производство стройматериалов	11%
7	Легкая промышленность	6%
8	Пищевая промышленность	10%

ОБЩИЕ СВЕДЕНИЯ



Площадь – 536,4 тыс.км²
Доля территории – 3,15%
от площади России.

Население – 17 млн.чел.
Доля в населении России
- 11% .

НАСЕЛЕНИЕ

- Численность – 17 млн.чел. (11% населения РФ)
- Главная полоса расселения.
- Средняя плотность населения – 31 чел. / км²
- Естественный прирост – отрицательный
- Национальный состав – неоднородный. Преобладают русские.
- Проживают народы: татары, калмыки, удмурты, украинцы, поволжские немцы.
- Высококвалифицированные трудовые ресурсы.
- Крупнейшая агломерация – Самарская (около 2 млн. чел.)
- Города-миллионеры: Казань, Самара, Волгоград
- Городское население – 67% района
- Наблюдается большая миграционная подвижность.

ПРОМЫШЛЕННАЯ СПЕЦИАЛИЗАЦИЯ

$$K = P / N$$

К – коэффициент специализации

П - % доля в производстве России

Н - % доля в населении России

- Химико-лесной комплекс – 16%
- Машиностроение – 22%
- Топливная промышленность – 12%
- Электроэнергетика – 11%

Сельскохозяйственная специализация:

- зерноводство
- бахчеводство
- овцеводство

ПРОМЫШЛЕННОСТЬ

1. МАШИНОСТРОЕНИЕ

- автомобилестроение** – Тольятти, Нижнекамск, Волгоград, Ульяновск
- авиастроение** - Самара, Саратов, Казань
- речное судостроение** – Астрахань
- производство подшипников** – Самара
- станкостроение** – Самара, Ульяновск
- приборостроение** – Пенза
- вычислительная техника** – Казань
- тракторостроение** – Волгоград
- троллейбусы** - Энгельс

ПРОМЫШЛЕННОСТЬ

2. МЕТАЛЛУРГИЧЕСКИЙ КОМПЛЕКС

2.1. Черная металлургия

- передельная – Волгоград

2.2. Цветная металлургия

- алюминиевая - Волгоград

3. ЭЛЕКТРОЭНЕРГЕТИКА

- ТЭС: Заинская
- ГЭС: Нижнекамская, Волжская, Саратовская, Волгоградская
- АЭС: Балаковская, Дмитровградская

4. НЕФТЕ и ГАЗОПЕРЕРАБАТЫВАЮЩИЕ ЗАВОДЫ

- НПЗ - Нижнекамск, Новокуйбышевск, Самара, Сызрань, Саратов, Волгоград
- ГПЗ – Саратов, Отрадный, Альметьевск

ПРОМЫШЛЕННОСТЬ

5. ХИМИЧЕСКАЯ ПРОМЫШЛЕННОСТЬ

- Основная химия – Волгоград
- Производство удобрений - Тольятти (азотные), Балаково (фосфатные)
- Химия органического синтеза - Самара, Новокуйбышевск, Нижнекамск
- Химические волокна - Саратов, Энгельс, Балаков, Волжский
- Синтетический каучук - Нижнекамск, Казань, Волжский, Тольятти

6. ПИЩЕВАЯ

По потребительскому и сырьевому факторам.

Особенно выделяются:

- мукомольно-крупяная, соляная – Волгоград
- рыбная – Астраханская область

СЕЛЬСКОЕ ХОЗЯЙСТВО

ЗЕМЛЕДЕЛИЕ

- на севере – зерновой район (рожь, озимая пшеница)
- на юге – яровая пшеница, кукуруза, подсолнечник, горчица (Волгоградская обл.), бахчевые (Астраханская обл.), рисоводство, овощеводство.

ЖИВОТНОВОДСТВО

- молочное животноводство – Татарстан
- овцеводство – Калмыкия, Волгоградская область
- птицеводство
- свиноводство
- рыболовство

ТРАНСПОРТ

Представлен всеми видами.

В грузообороте доминируют:

- железнодорожный
- автомобильный

ТПК

1. Нижнекамский ТПК
2. Расположен на небольшой территории в Татарстане.

**СПАСИБО
ЗА ВНИМАНИЕ!**