

Набор слайдов по теме **ИМПОРТ В ГРУППОВОЙ ПРИЕМ**

1. Назначение
2. Шаблон импорта
3. Импорт накладной

1а. Назначение

В разделе **Групповой прием/выдача** можно автоматизировать внесение информации по принятым изделиям с помощью **Мастера импорта из внешних источников**.

Это возможно в тех случаях, когда **Контрагент** предоставляет файл со списком сдаваемых в сервисный центр изделий.

* Данная функциональность доступна в версиях:

- **ForService Professional**
- **ForService Dynamic** (модуль **Мастер импорта**)

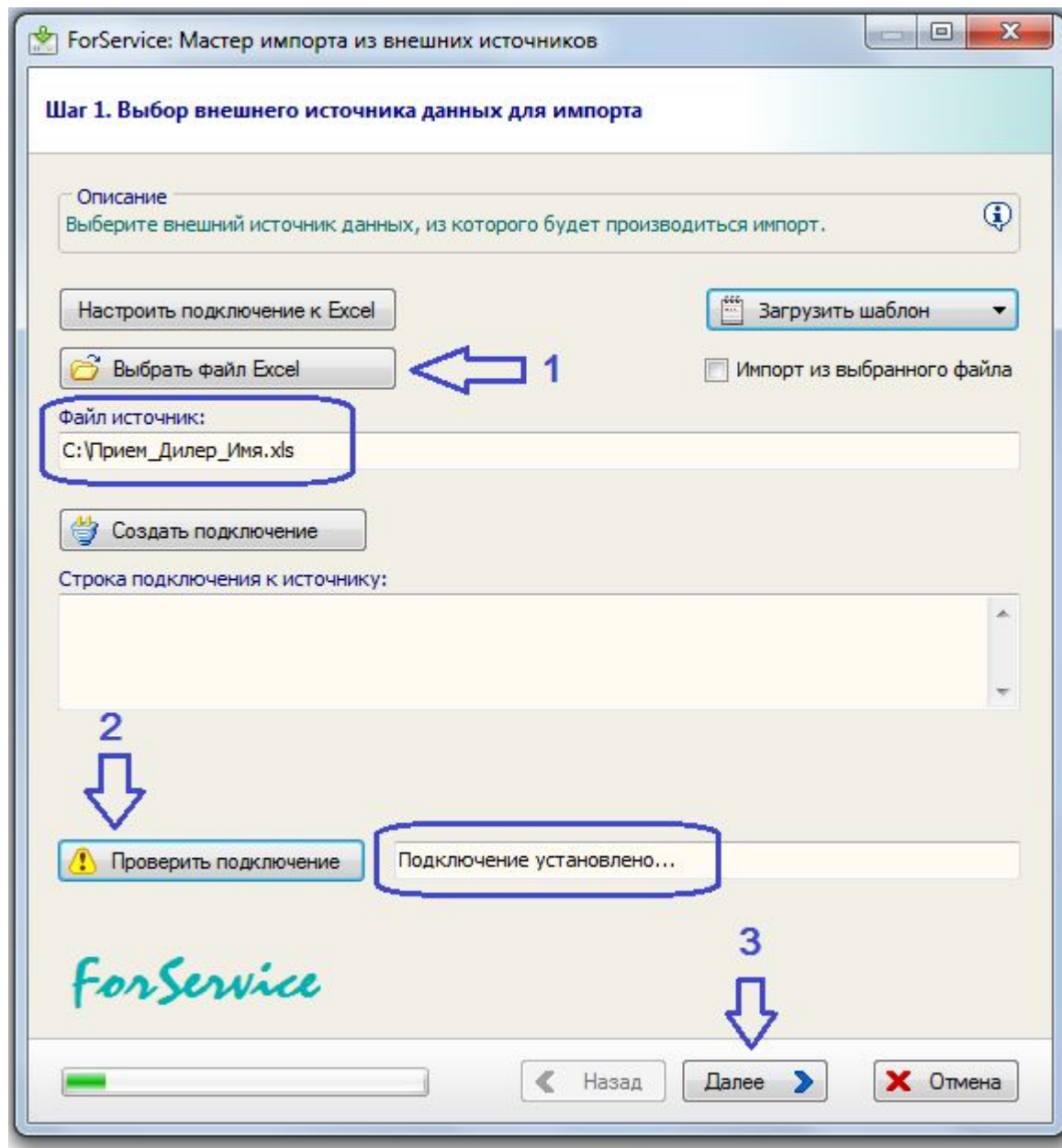
2b. Шаблон импорта

Сначала надо настроить и сохранить **шаблон импорта** для данного файла.

Под каждого **Контрагента** может быть свой шаблон, в зависимости от используемого файла.

Запустите **Мастер импорта** из:

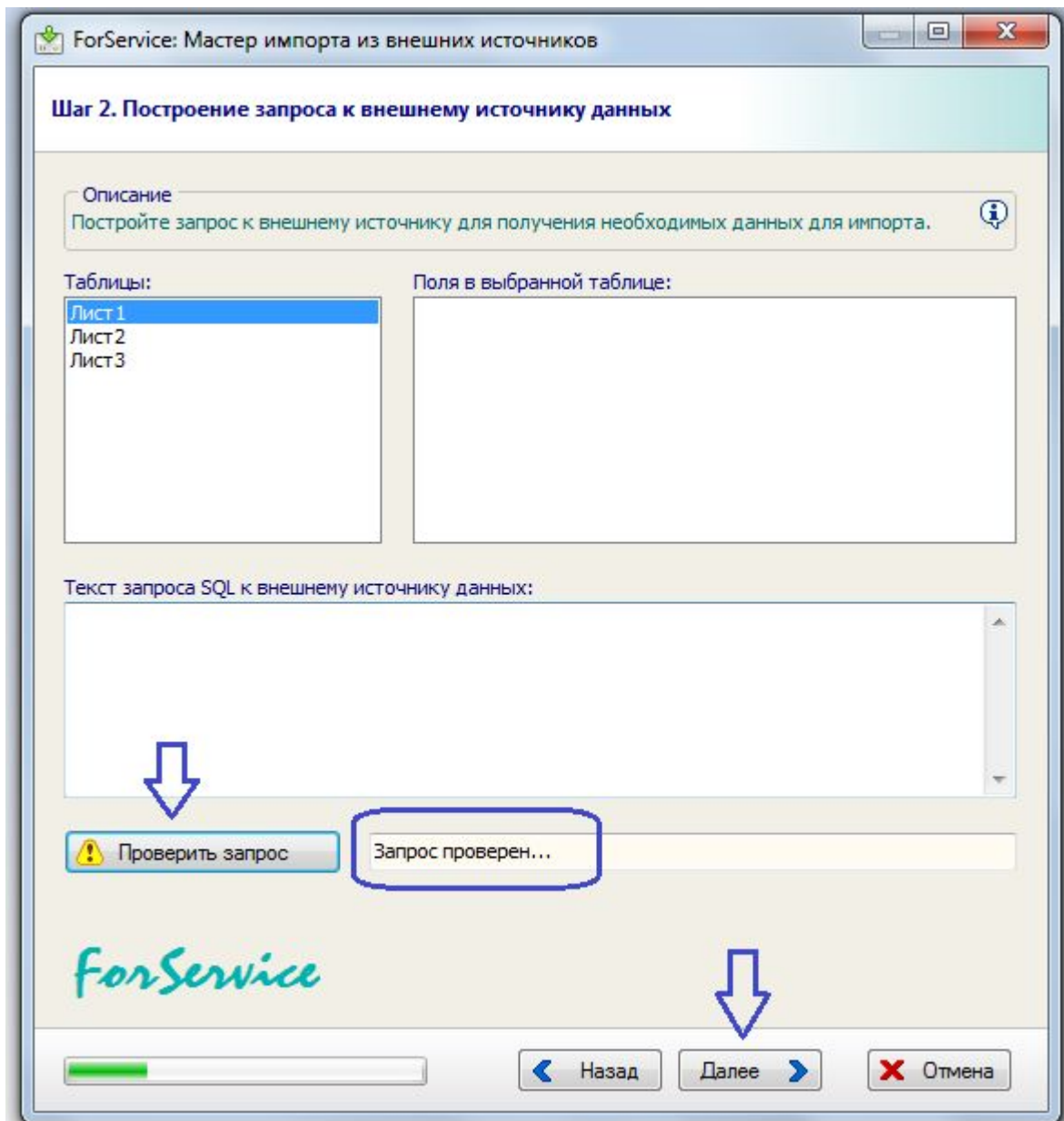
Главное меню | Система | Администратор | Импорт из внешних источников...



2с. Шаблон импорта

Здесь показан импорт всех полей из файла.


При необходимости можно в поле **Текст запроса SQL...** задавать свой запрос к файлу.



ForService: Мастер импорта из внешних источников

Шаг 3. Контроль данных из внешнего источника

Описание
 Проверьте данные из внешнего источника, которые будут импортироваться.

 Прочитать данные

Кол-во записей:

Кол-во полей:


Поля в запросе:

- Марка
- Продукт
- Модель
- Серийный №
- Дефект
- Продавец
- Фамилия клиента
- Имя клиента

Данные для импорта:

Марка	Продукт	Модель	Серийный №	Дефект	Продавец	
▶ Samsung	Монитор	LT27D590EX/RU	0A7UHLNFA00368F	Не включается	Не известен	✓
Samsung	Сотовый телефон	GT-I9300	RF1F51CCQYR	Не включается	Не известен	✓
Samsung	Телевизор LCD	UE32F6400AKXRU	32263LHDC02064F	Не включается	Не известен	✓
Samsung	Пылесос	VCC6572H3C/XEV	16258FAD102822F	Не включается	Не известен	✓

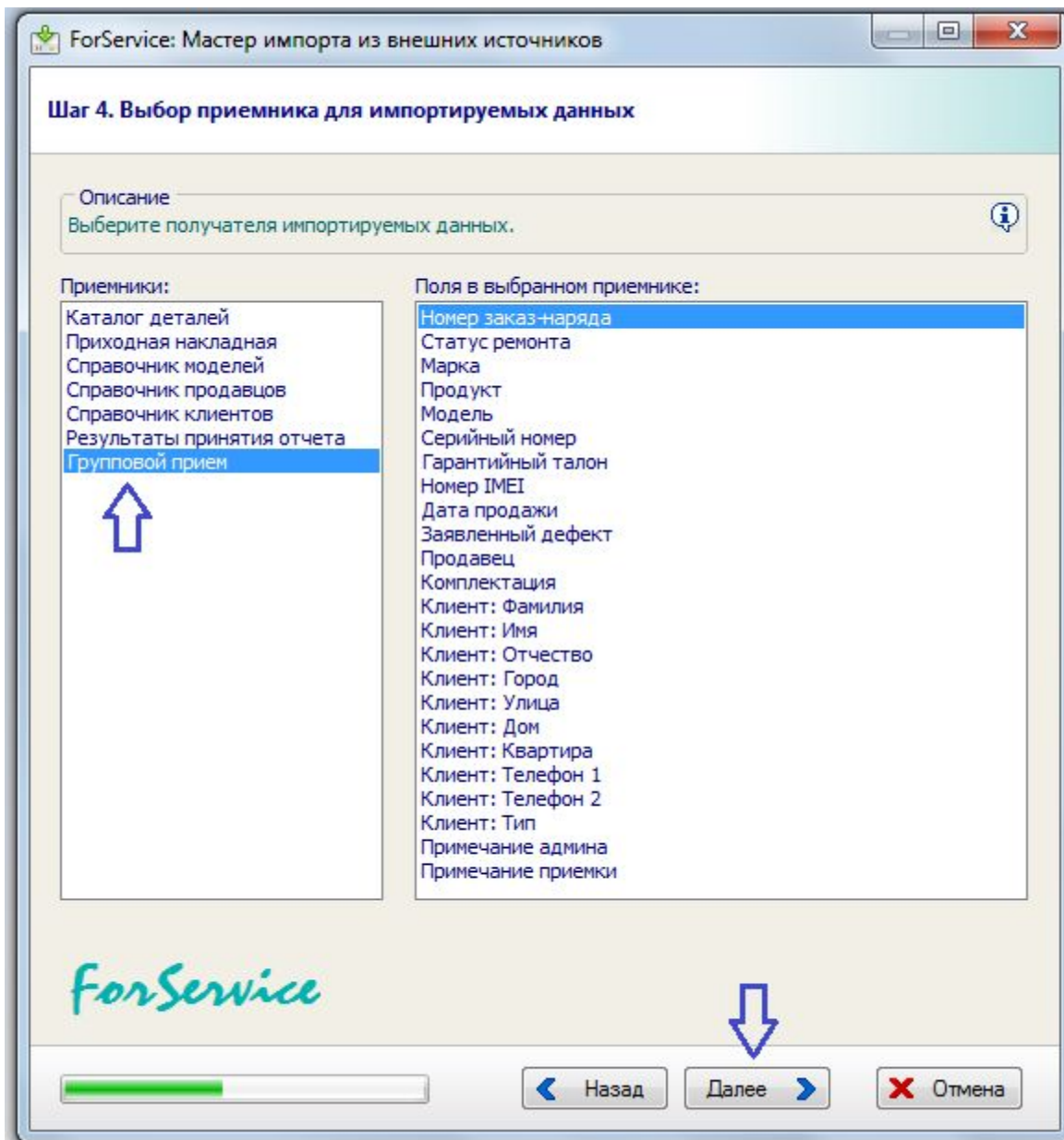
ForService



Назад Далее Отмена

При импорте в **Групповой прием** доступны множество полей.

Некоторые поля являются обязательными.



2f. Шаблон импорта

Например, поле **Серийный номер** обязательное, без него нельзя будет выполнить импорт.

ForService: Мастер импорта из внешних источников

Шаг 5. Установка связей между полями источника и приемника

Описание
Установите связи между информационными полями источника и приемника.

Поля источника:

- Серийный №
- Дефект
- Продавец
- Фамилия клиента
- Имя клиента
- Отчество клиента

Поля приемника:

Поле	Необх.	Уник.
Номер заказ-наряда	<input type="checkbox"/>	<input type="checkbox"/>
Статус ремонта	<input type="checkbox"/>	<input type="checkbox"/>
Серийный номер	<input checked="" type="checkbox"/>	<input type="checkbox"/>
Гарантийный талон	<input type="checkbox"/>	<input type="checkbox"/>
Номер IMEI	<input type="checkbox"/>	<input type="checkbox"/>
Дата продажи	<input type="checkbox"/>	<input type="checkbox"/>

Установленные связи:

Поле источника	Поле приемника	Пример данных
Марка	Марка	Samsung
Продукт	Продукт	Монитор
Модель	Модель	LT27D590EX/RU

ForService

Назад Далее Отмена

ForService: Мастер импорта из внешних источников

Шаг 5. Установка связей между полями источника и приемника

Описание
Установите связи между информационными полями источника и приемника.

Поля источника:

Поля приемника:

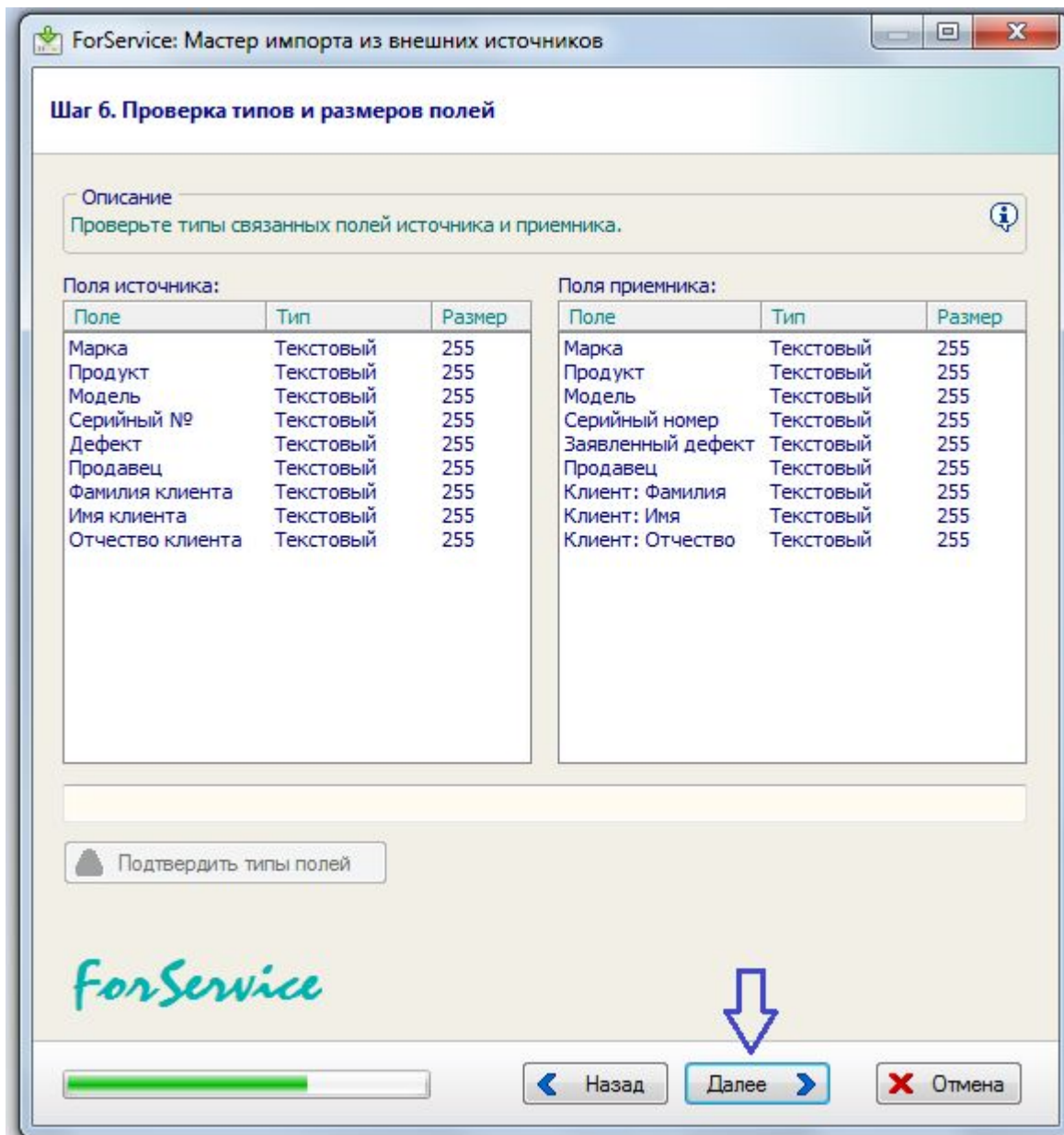
Поле	Необх.	Уник.
Клиент: Город	<input type="checkbox"/>	<input type="checkbox"/>
Клиент: Улица	<input type="checkbox"/>	<input type="checkbox"/>
Клиент: Дом	<input type="checkbox"/>	<input type="checkbox"/>
Клиент: Квартира	<input type="checkbox"/>	<input type="checkbox"/>
Клиент: Телефон 1	<input type="checkbox"/>	<input type="checkbox"/>
Клиент: Телефон 2	<input type="checkbox"/>	<input type="checkbox"/>

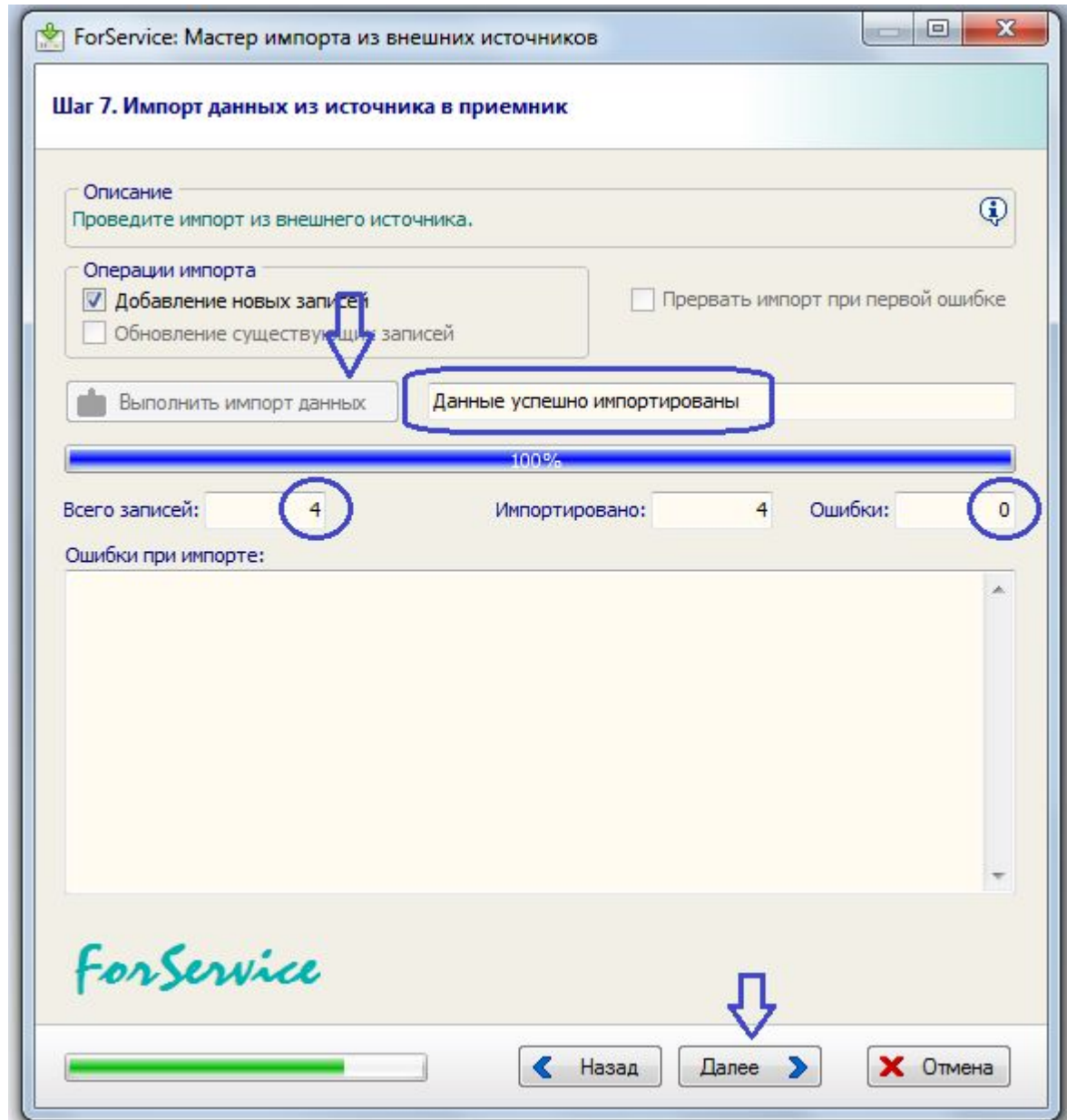
Установленные связи:

Поле источника	Поле приемника	Пример данных
Марка	Марка	Samsung
Продукт	Продукт	Монитор
Модель	Модель	LT27D590EX/RU
Серийный №	Серийный номер	0A7UHLNFA00368F
Дефект	Заявленный дефект	Не включается
Продавец	Продавец	Не известен
Фамилия клиента	Клиент: Фамилия	Иванов
Имя клиента	Клиент: Имя	Иван
Отчество клиента	Клиент: Отчество	Иванович

ForService

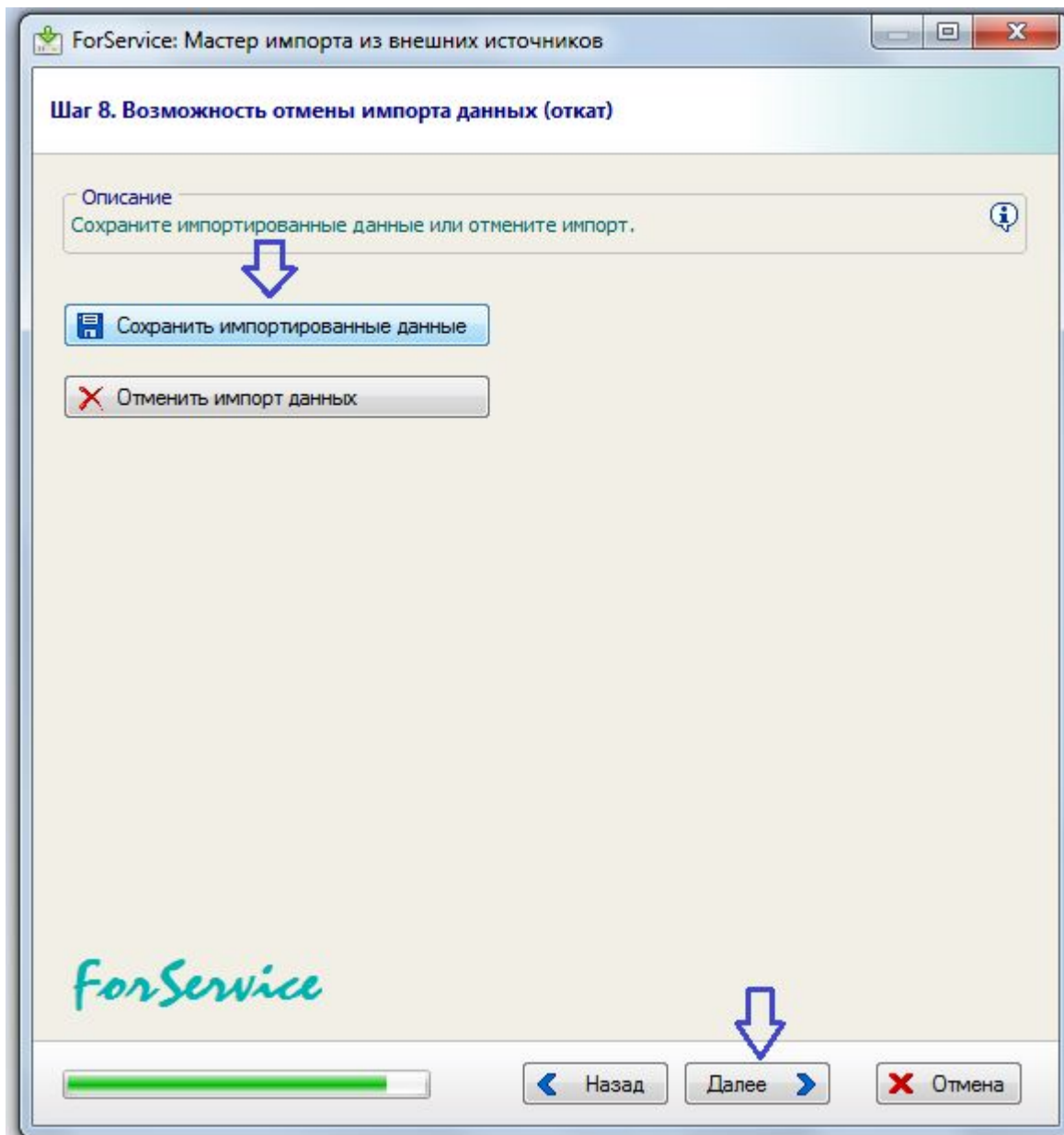
Назад Далее Отмена





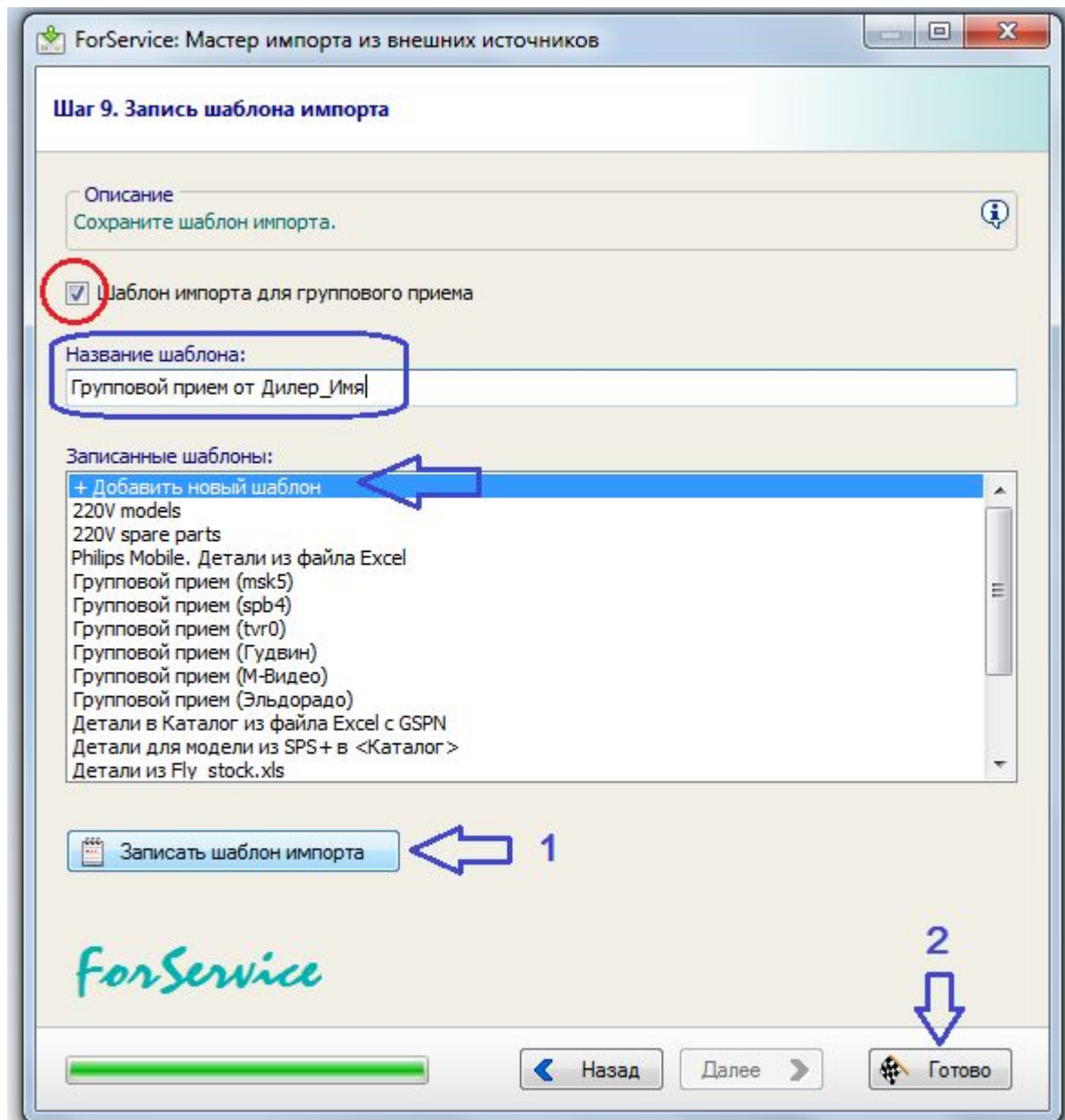
2j. Шаблон импорта

Сохраните импортированные данные в базу данных.



2к. Шаблон импорта

В названии шаблона можно использовать имя данного контрагента.



3а. Импорт накладной

Откройте раздел **Групповой прием/выдача** и создайте новую накладную на прием.

Групповой приём/выдача

Прием • Накладная #150514 ("444")

Накладная + Выбрать заказ-наряд

Номер Дата Площадка

Контрагент Представитель

Примечание

Площадка:

Заказ-наряды

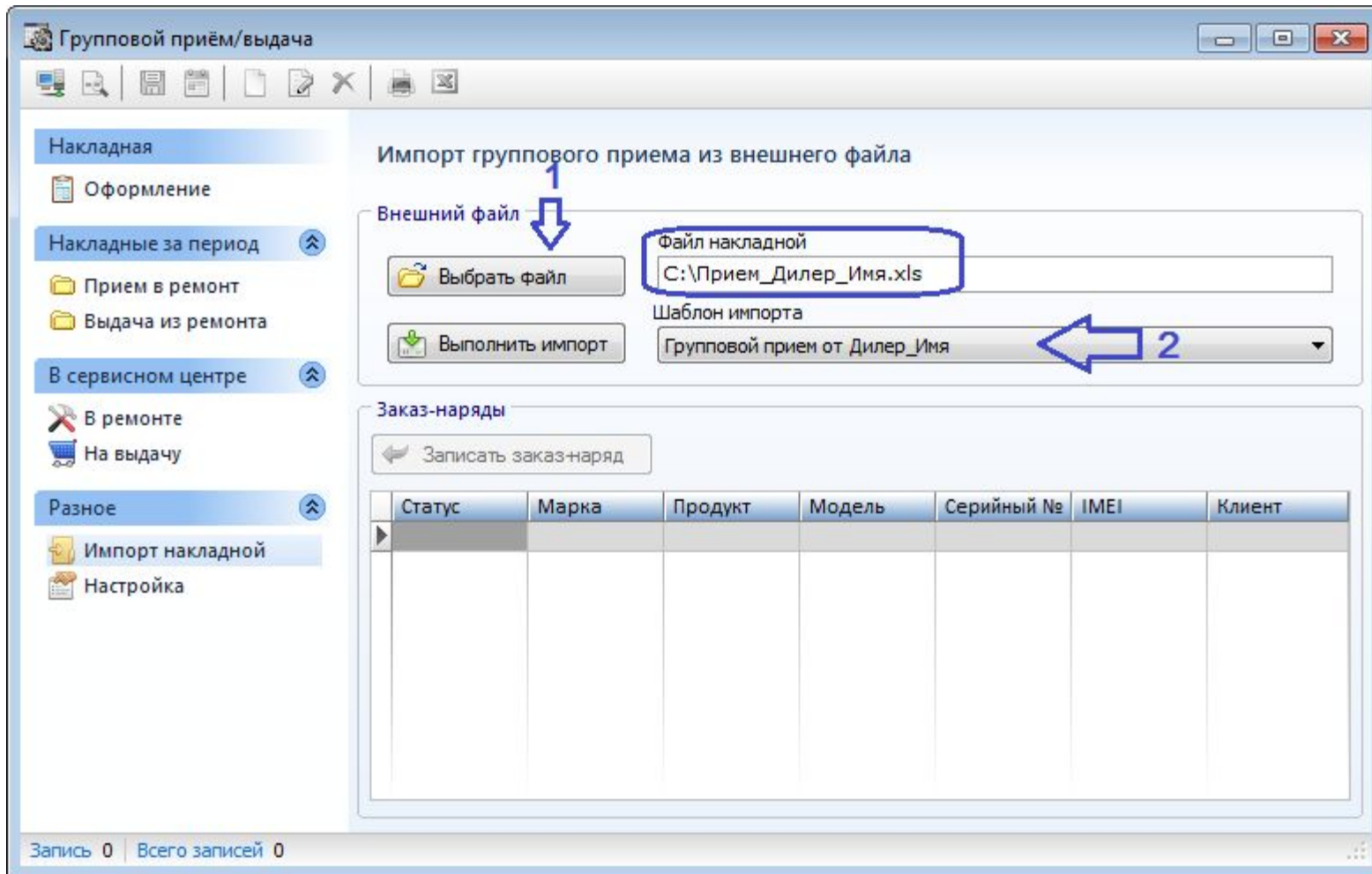
	Заказ-н	Принят	Модель	Серийный №	IMEI	Продавец
▶						

Список

Запись 0 | Всего записей 0

3в. Импорт накладной

На странице **Импорт накладной** выберите файл, который предоставил **Контрагент**, и соответствующий ему **шаблон импорта**.



3с. Импорт накладной

После выполнения импорта в таблице появятся записи из файла.

Групповой приём/выдача

Импорт группового приема из внешнего файла

Внешний файл

Файл накладной: С:\Прием_Дилер_Имя.xls

Шаблон импорта: Групповой прием от Дилер_Имя

Заказ-наряды

Записать заказ-наряд

Статус	Марка	Продукт	Модель	Серийный №	IMEI	Клиент
	Samsung	Монитор	LT27D590EX/R	0A7UHLNFA00		Иванов Иван
	Samsung	Сотовый теле	GT-I9300	RF1F51CCQYR		Иванов Иван
	Samsung	Телевизор LC	UE32F6400AK	32263LHDC020		Иванов Иван
	Samsung	Пылесос	VCC6572H3C/	16258FAD1028		Иванов Иван

Запись 1 | Всего записей 4

3d. Импорт накладной

По клику кнопки **Записать заказ-наряд** система запишет новый заказ-наряд для выбранного в таблице изделия.

The screenshot shows a software window titled "Групповой приём/выдача" (Group receipt/delivery). The interface is divided into a left sidebar and a main content area.

Left Sidebar:

- Накладная (Receipt)
 - Оформление (Form)
- Накладные за период (Receipts for period)
 - Прием в ремонт (Repair receipt)
 - Выдача из ремонта (Delivery from repair)
- В сервисном центре (In service center)
 - В ремонте (In repair)
 - На выдачу (For delivery)
- Разное (Miscellaneous)
 - Импорт накладной (Receipt import) - highlighted
 - Настройка (Settings)

Main Content Area:

Импорт группового приема из внешнего файла (Import group receipt from external file)

Внешний файл (External file)

- Выбрать файл (Select file) button
- Файл накладной (Receipt file) text box: C:\Прием_Дилер_Имя.xls
- Выполнить импорт (Execute import) button
- Шаблон импорта (Import template) dropdown: Групповой прием от Дилер_Имя

Заказ-наряды (Work orders)

Записать заказ-наряд (Record work order) button - highlighted with a blue arrow pointing left.

Статус	Марка	Продукт	Модель	Серийный №	IMEI	Клиент
	Samsung	Монитор	LT27D590EX/R	0A7UHLNFA00		Иванов Иван
	Samsung	Сотовый теле	GT-I9300	RF1F51CCQYR		Иванов Иван
	Samsung	Телевизор LC	UE32F6400AK	32263LHDC020		Иванов Иван
	Samsung	Пылесос	VCC6572H3C/	16258FAD1028		Иванов Иван

Зачисль 4 | Всего записей 4

3e. Импорт накладной

Номер заказ-наряда устанавливается автоматически.

Групповой приём/выдача

Прием • Накладная #150514 ("444")

Накладная + Выбрать заказ-наряд

Номер Дата Площадка

Контрагент Представитель

Примечание

Площадка: Сервисная 1 | Иванов А.В. 14.05.2015 11:27

Заказ-наряды

	Заказ-н	Принят	Модель	Серийный №	IMEI	Продавец
▶	80882	14.05.2015	VCC6572H3C/XEV	16258FAD102822F		Не известен

Список

Запись 1 | Всего записей 1

3f. Импорт накладной

До создания заказ-наряда при необходимости можно открыть запись и изменить ее атрибуты.

