

***Натюрморт
Фотоискусство***



Цели урока: знакомство с работами мастеров фотографии в жанре натюрморт. Закрепление знаний о законах композиционного решения в составление натюрморта. Развитие эстетического чувства и умения увидеть художественный образ в фотографии, идею, замысел, мысли и переживания автора.

Натюрморт французское «натуре морте» – буквально означает «мертвая натура».



Все живое, естественное, природное становится в натюрморте неодушевленным, мертвым и приравнивается к вещам.



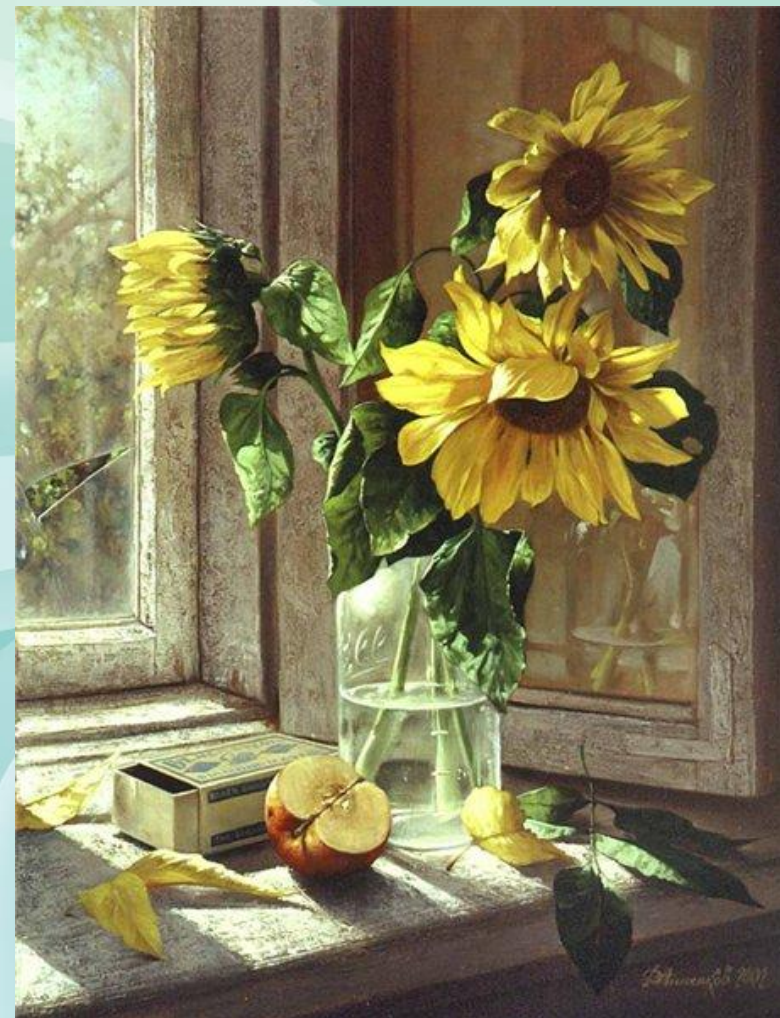
В состав натюрморта входят предметы разнообразные по форме, величине, фактуре и цвету.



Натюрморт рассказывает о хозяине изображаемых предметов, мы можем судить об увлечениях и настроении автора.



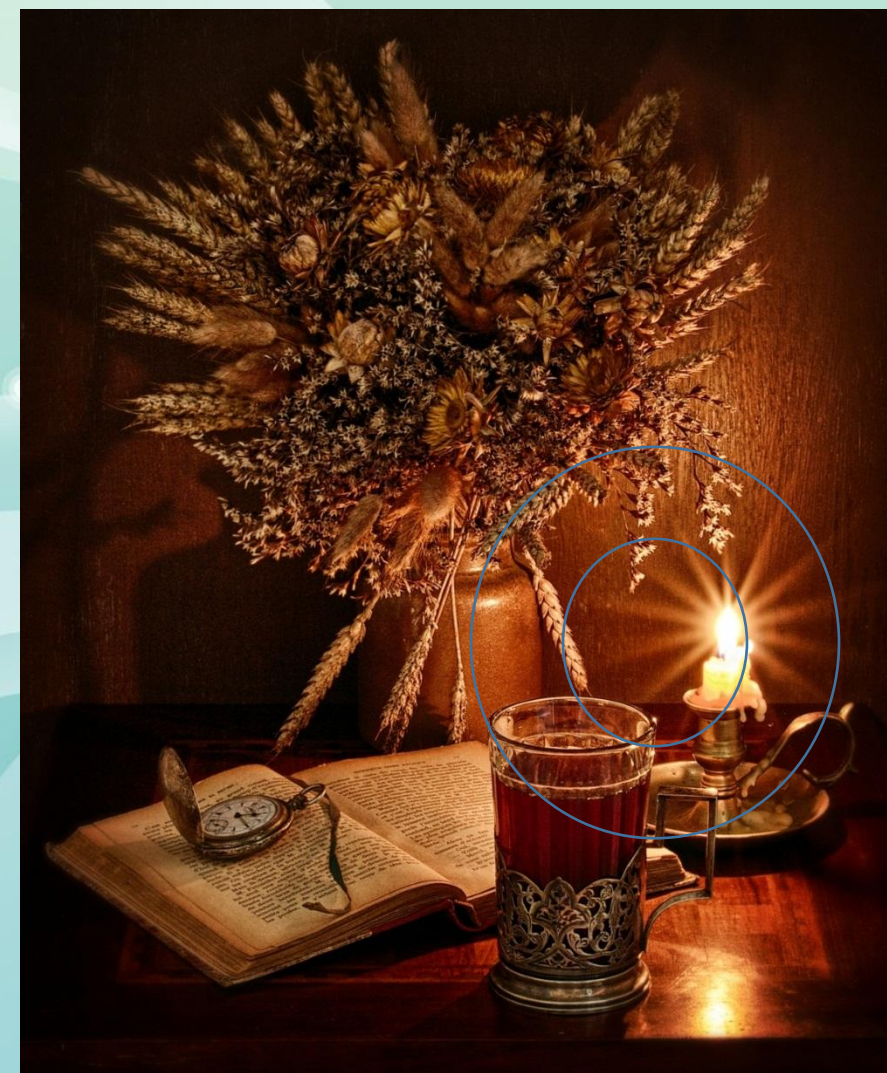
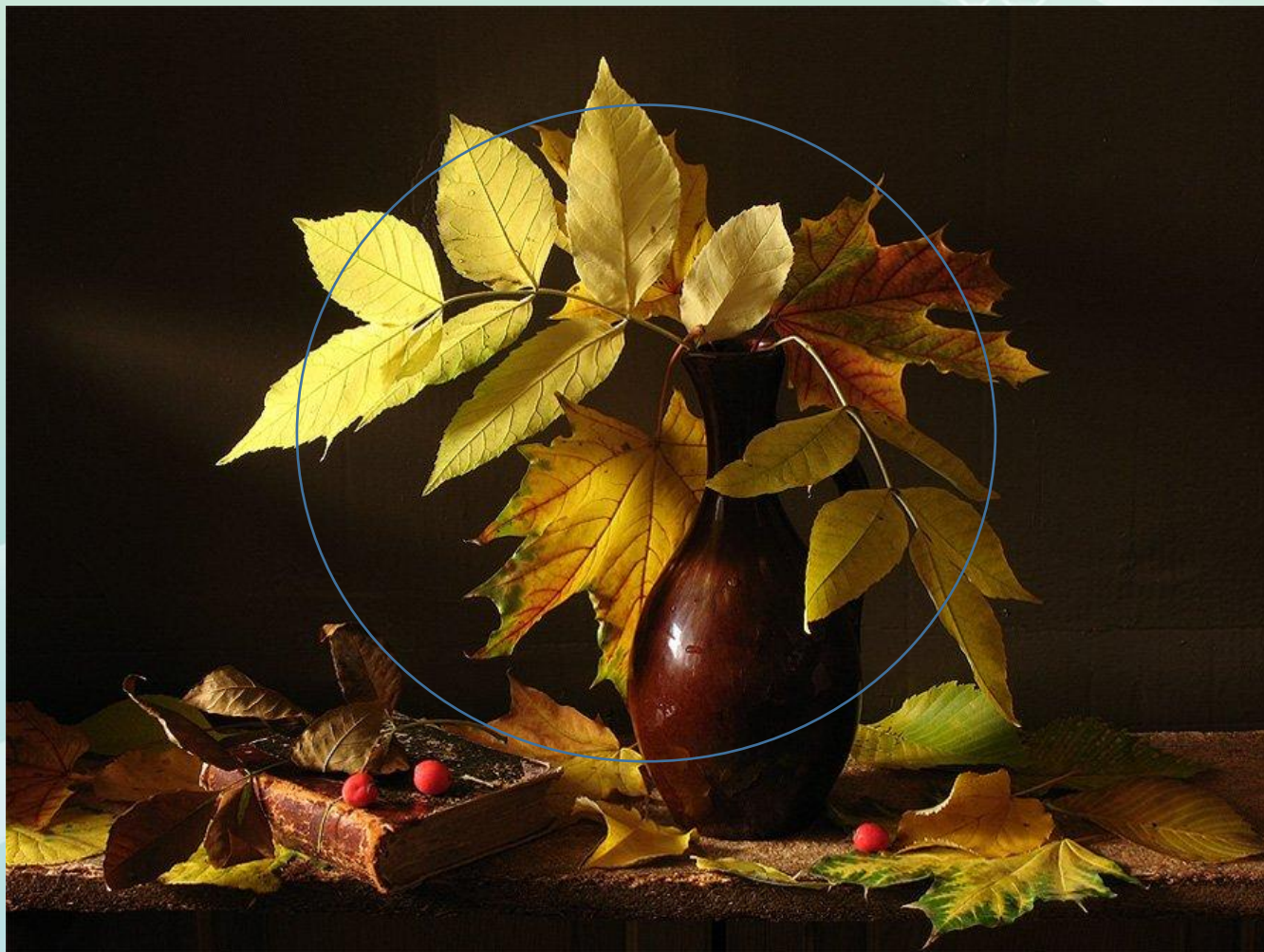
Термин «композиция» переводится с латинского, как «сочинение». Композиция в натюрморте — это гармоничное сочетание и взаимодействие объектов в кадре.



Предметы в этом натюрморте гармонично сочетаются друг с другом, соприкасаются, составляя единое целое, но, не загораживая друг друга.



В композиции должен быть композиционный центр.

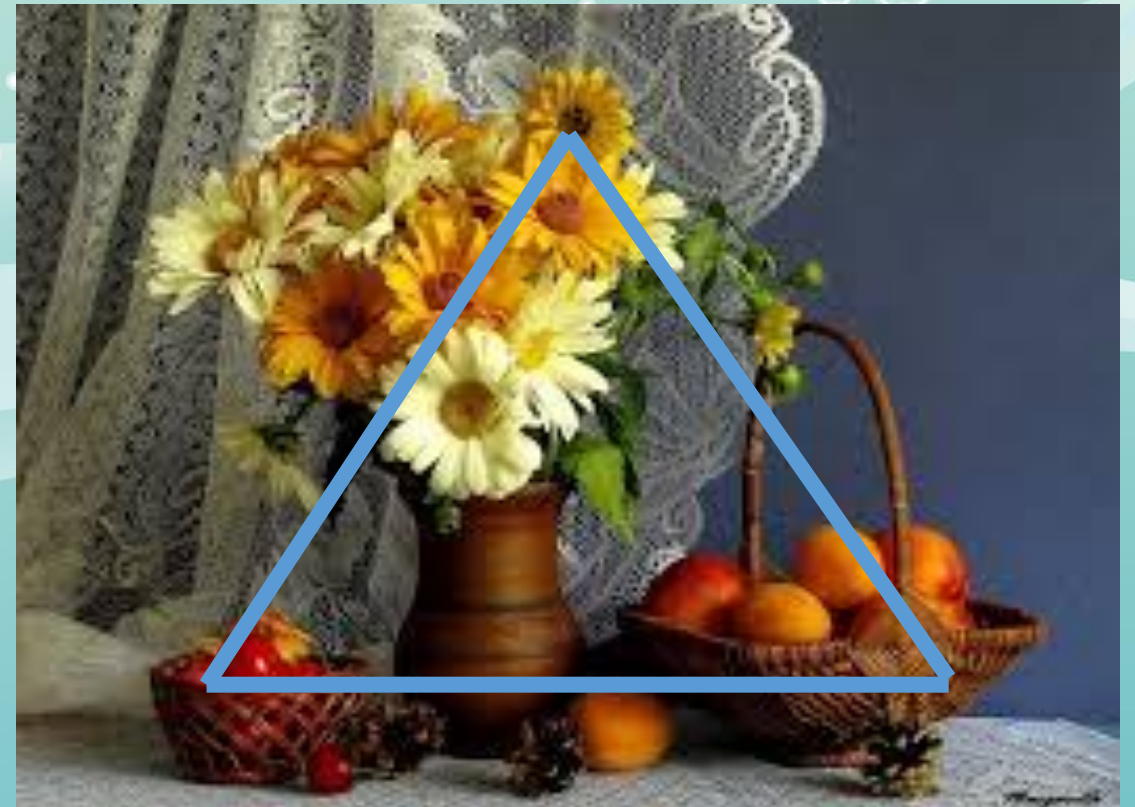


*Примеры композиционного решения.
Прямоугольник и треугольник, возникает ощущение стабильности.*

квадрат



треугольник



Овал создает чувство уюта и успокаивает.



Овал



*Квадрат или прямоугольник, возникает ощущение стабильности.
Горизонтальные линии гораздо спокойнее вертикальных.*



Предметы в динамике в основном выстраиваются по диагонали, приветствуется ассиметричное расположение.

Все построено на контрастах - контраст форм и размеров, контраст цвета и силуэтов, контраст тона и фактуры. Диагонали, восходящие линии — ведущие из левого нижнего угла в правый верхний — выглядят напряженнее нисходящих.



Нисходящие же линии, идущие из левого верхнего угла к правому нижнему, наоборот, традиционно ассоциируются с расслабленностью, грустью или даже упадком.



Пространственная композиция. Главный объект на переднем плане, впереди всех остальных. Ведущий элемент освещен ярче всех, за ним освещены слабее.



*Натюрморт не может быть составлен
из случайно выбранных предметов.*

Натюрморт строится по законам композиции.

Практическая работа: Сфотографируйте натюрморт в динамике с использованием диагоналей и геометрической композиции либо в статике использованием пространственной композицию. Примеры работ внизу.

