

Тема: Строение спинного мозга.

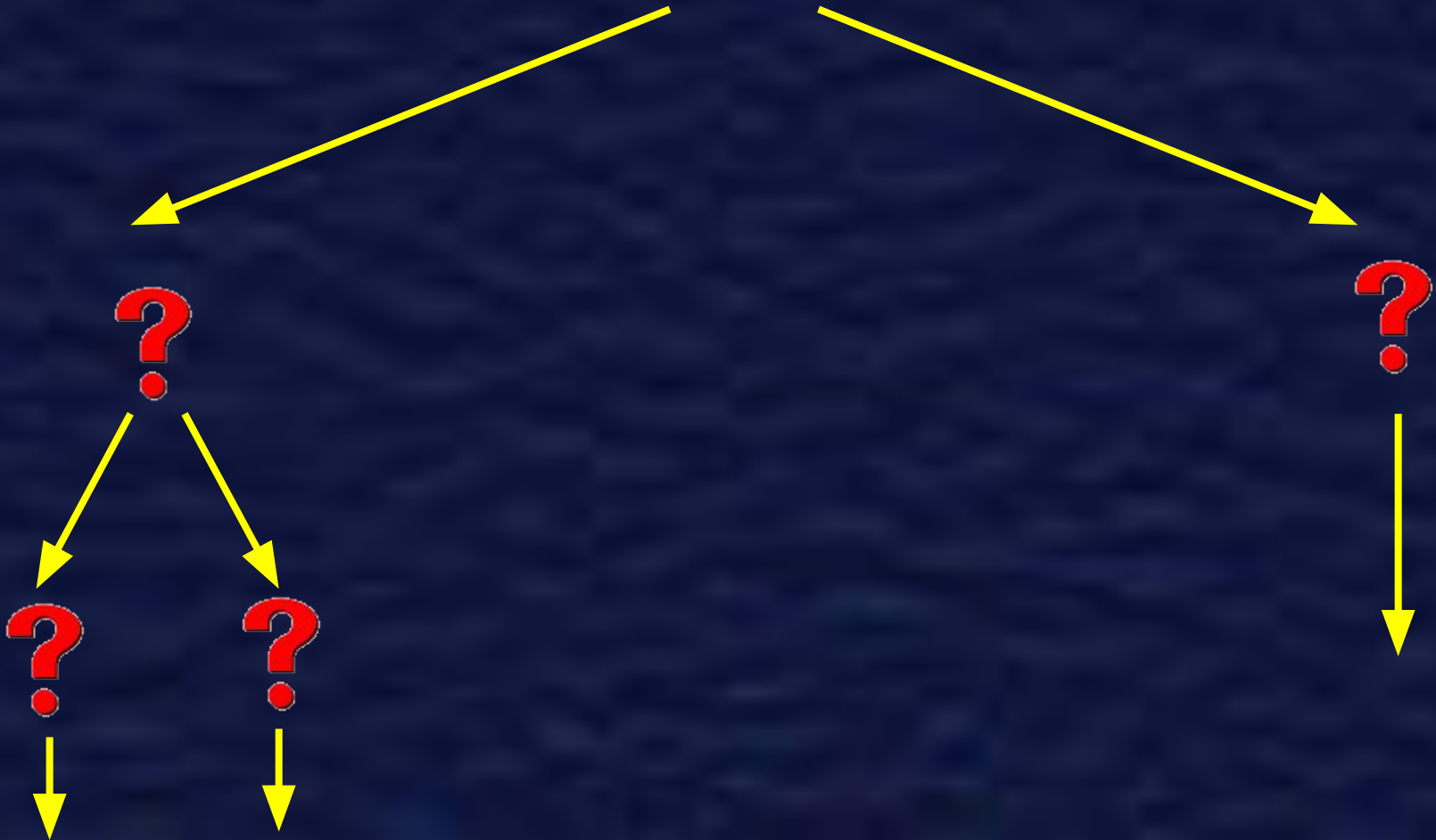
Работа над понятиями

- Нервы
- Нервные узлы
- Нервные окончания
- Нейроглия
- Синапсы
- Нервные импульсы
- Рефлекс
- Рефлекторная дуга

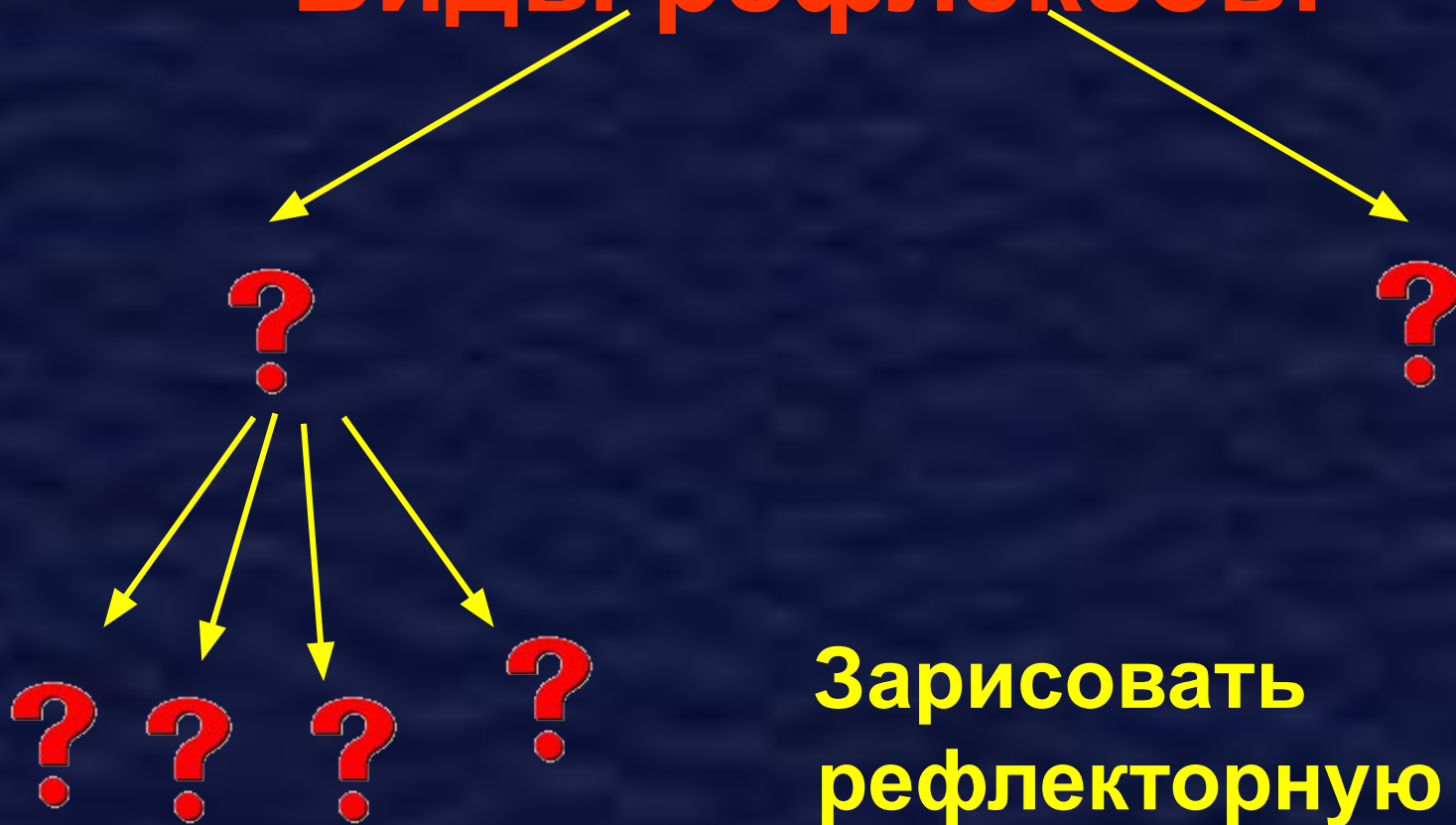


Схема строения нервной системы по функциям

ЦНС



Виды рефлексов:



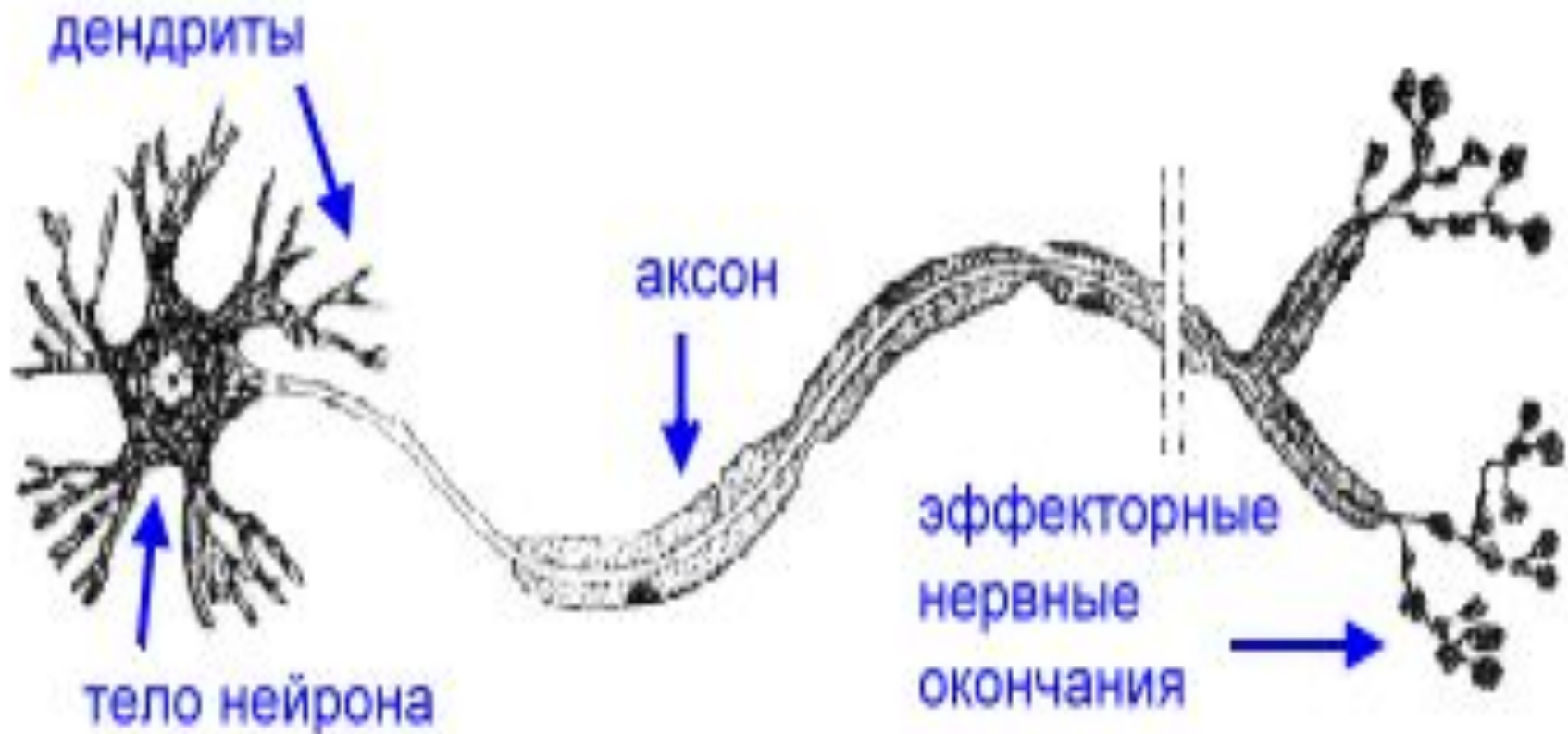
Зарисовать
рефлекторную дугу
кашля

Вопросы для устного ответа:

1. Какое значение имеет нервная система для человека?

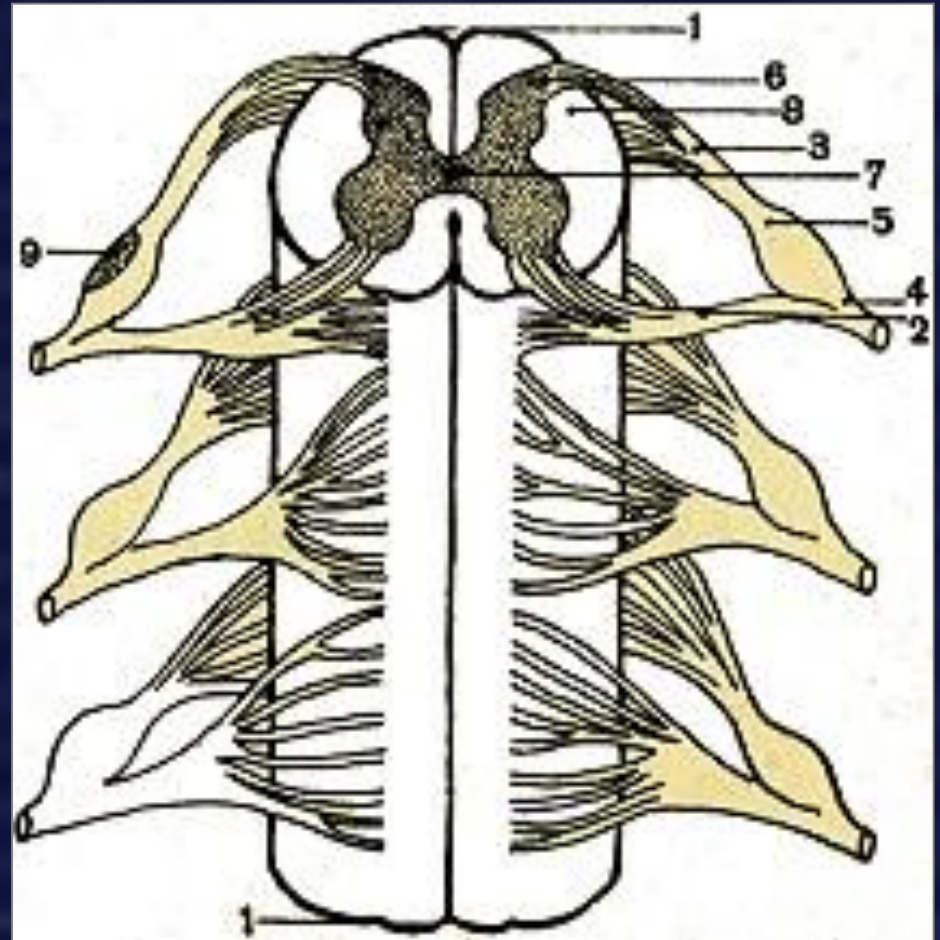
2. Каково строение нервной системы по отделам?

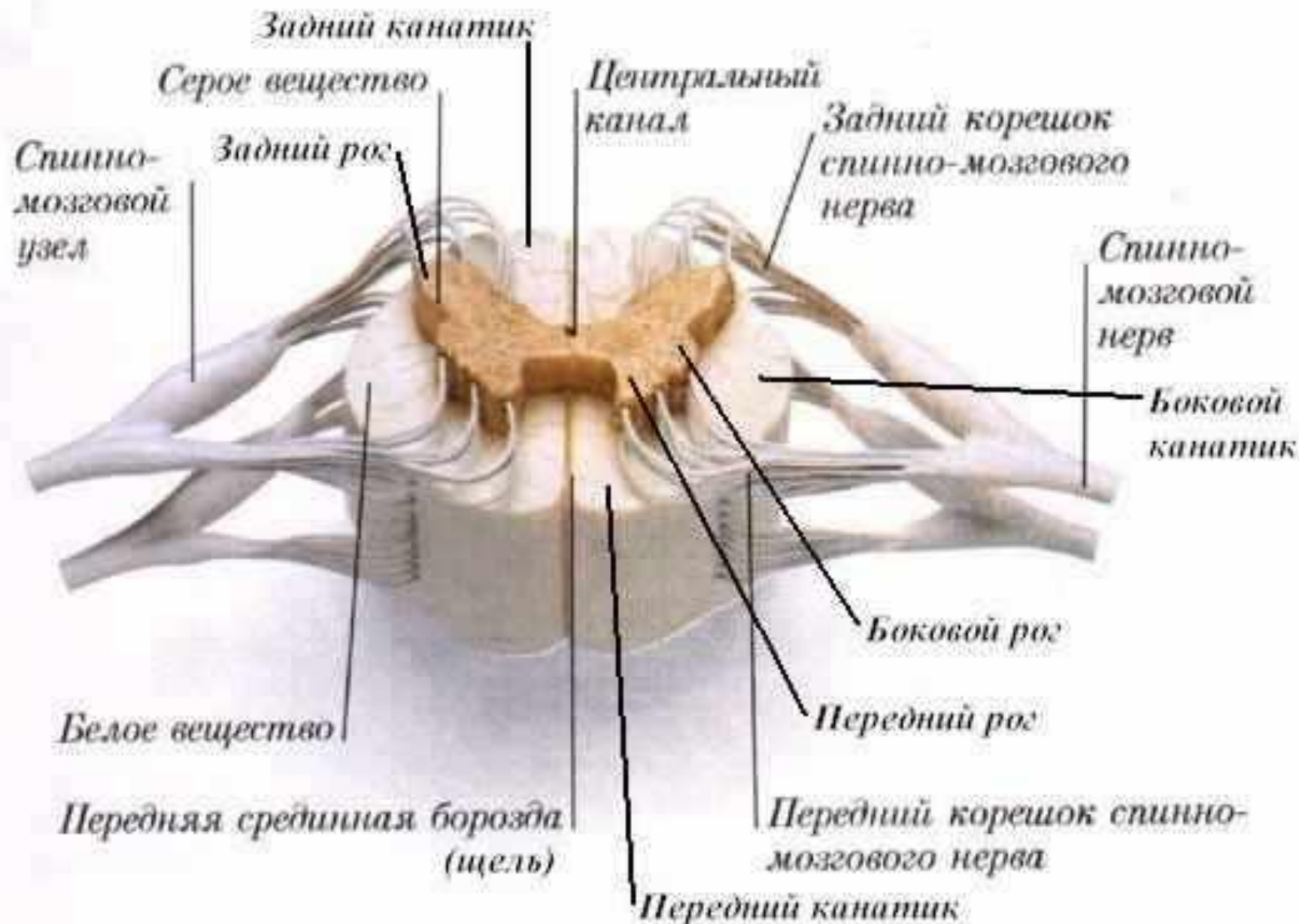
Строение нейрона



Строение спинного мозга

- 1- спинной мозг
- 2 – передние корешки
- 3 – задние корешки
- 4 – спинномозговой нерв
- 5 – вздутие
- 6 – серое вещество
- 7 – спинномозговой канал
- 8 – белое вещество





Строение

- Длина 45 см у мужчин (41-42 у женщин)
- Масса 30 г
- Окружен тремя оболочками: твердой, паутинной и мягкой.
- Диаметр 1 см
- Передние корешки – аксоны двигательных нейронов.
- Задние корешки – аксоны чувствительных нейронов
- 31 пара спинномозговых нервов

Функции спинного мозга

Рефлекторная
Серое вещество

Проведение
двигательных импульсов
на мышцы тела по
нисходящим
проводящим путям

Осуществляет
произвольные движения

Проводниковая
Белое вещество

Проведение
чувствительных
импульсов от кожи,
сухожилий, суставов,
болевых и
температурных
рецепторов

По восходящим путям,
связь головного и
спинного мозга

Спинномозговая жидкость

- Количество – 120-150 мл в сутки
- Способна обновляться до 6 раз в сутки
- Проведение питательных веществ к клеткам спинного мозга
 - Принимает участие в удалении продуктов обмена
 - Амортизатор
- Обладает бактерицидными свойствами