

СПб ГБОУ СПО «Медицинский колледж  
2»

# ПРОФЕССИОНАЛЬНЫЕ ЗАБОЛЕВАНИЯ И ПРОИЗВОДСТВЕННЫЙ ТРАВМАТИЗМ

Лекция №15

# ПРОИЗВОДСТВЕННЫЙ ТРАВМАТИЗМ

- Производственными являются все случаи травм, полученных на территории предприятия и в пути на работу и с работы

Каждый случай производственной травмы администрация предприятия обязана расследовать в течении 24 часов составлением акта



# КЛАССИФИКАЦИЯ

По характеру повреждений

- Механич., химич., электрич., термические

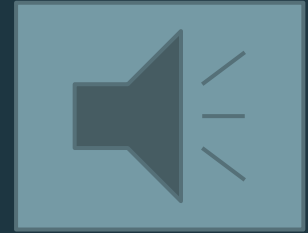
локализации

- Повреждения глаз, ног, головы и т.д.

тяжести

- Легкие, средней тяжести, тяжелые

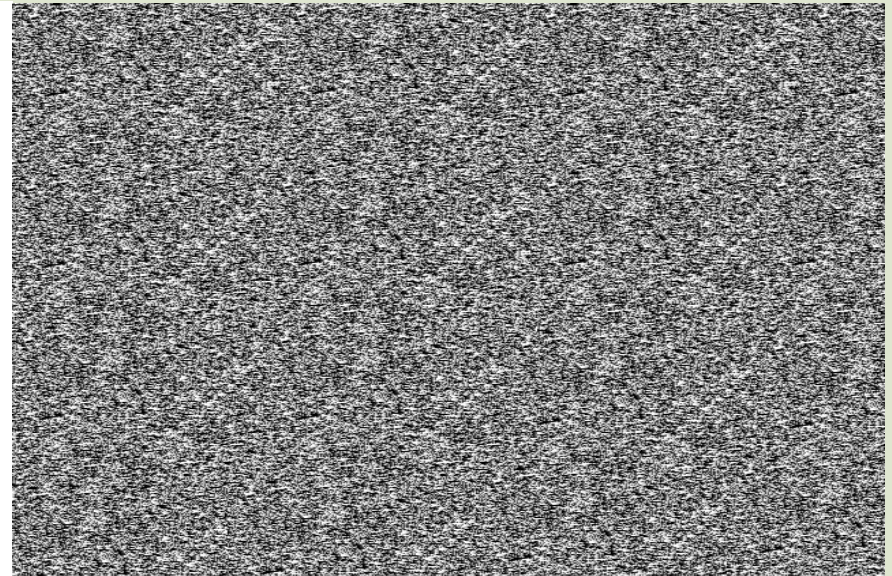
# ШУМ И ВИБРАЦИЯ



**ШУМ** воздействует на:

1. Слуховой аппарат (вызывая тугоухость)
2. На ЦНС (вызывая сердечно-сосудистую патологию)
3. Нарушает внимание, память

Предельно-допустимый уровень (ПДУ) шума на произ. = 85 дБ





# уровни шума (в дБ)

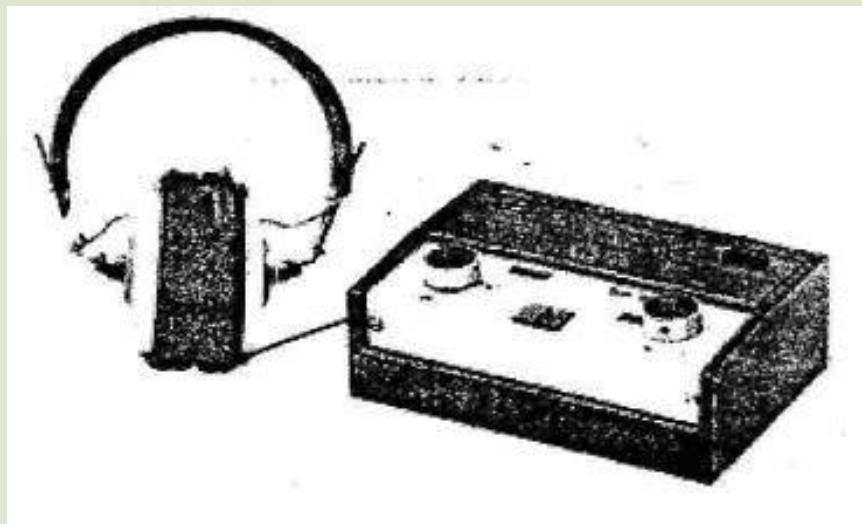


# ПРОФИЛАКТИКА ВОЗДЕЙСТВИЯ ШУМА НА ПРОИЗВОДСТВЕ

■ Различают меры:

- a) Технологического
- b) Санитарно-технического
- c) Лечебно-профилактического характера

Необходимы предварительные и периодические медосмотры с аудиометрическими исследованиями и контроль АД




# ПРОФИЛАКТИКА ВОЗДЕЙСТВИЯ ШУМА НА ПРОИЗВОДСТВЕ

- 1) соблюдение допустимой дозы шума; шумящее оборудование размещают в помещениях с массивными стенами, без щелей и отверстий; исп. шумопоглощающие экраны, под полом исп. упругие подкладки без жесткой связи с несущими конструкциями здания, устанавливают оборудование на амортизаторы
- 2) Ср-ва звукопоглощения – мин. вата, войлочные плиты, стекловолокно
- 3) Для поглощения аэродинамических шумов применяют активные и реактивные глушители
- 4) Для защиты персонала применяют акустические экраны, звукоизолированные кабины, дистанционное управление, СИЗ (наушники, шлемы, беруши)
- 5) Сокращается время нахождения в условиях воздействия шума

# ШУМ И ВИБРАЦИЯ

**ВИБРАЦИЯ** – механич. колебания, передающиеся телу.

Опасна вибрация с частотой 6-9 Гц для чел., т.к. она совпадает с вибрацией органов чел. и вызывает нарушение функции органов.

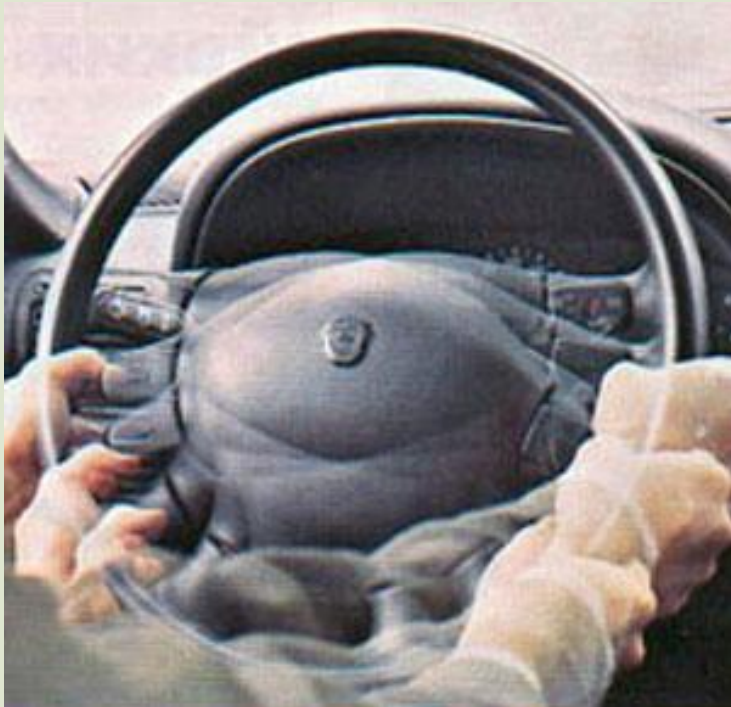
Наиболее вредная **локальная** вибрация это воздействие на верхние конечности: кисти рук – развивается  **ионная** **болезнь:**

- a) Нарушение чувствительности кончиков пальцев
- b) Переходят нарушения на всю кисть, верхние конечности.
- c) Нарушается кровоснабжение: кончиков пальцев, затем верхних конечностей с прогрессированием болей в них.



# ШУМ И ВИБРАЦИЯ

Во всем организме появляется сосудистая патология, патология ЦНС, появляется гипертоническая болезнь, деменция



# ПРОФИЛАКТИКА ВРЕДНОГО ВЛИЯНИЯ ВИБРАЦИИ

## Технические мероприятия:

1. Дистанционное управление
2. Усовершенствование ручного инструмента, путем уменьшения вибрации в источнике образования
3. Установка амортизаторов на оборудование и сиденья
4. Обеспечение рационального режима труда и отдыха

## Индивидуальная защита:

1. Рукавицы с пробковой прокладкой
2. Спец. обувь на толстой эластичной подошве

# ПРОФИЛАКТИКА ВРЕДНОГО ВЛИЯНИЯ ВИБРАЦИИ

## Физиотерапевтические процедуры:

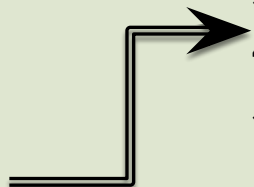
1. Сухие ванны для рук
2. Массаж и самомассаж
3. Производственная гимнастика
4. УФО



## Действие на организм.

Воздействие на:

1. Бронхиты
2. Ларингиты
3. Пневмонии
4. Тонзилиты
5. Риниты

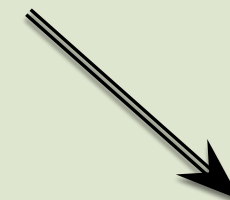


### •Неспецифическое

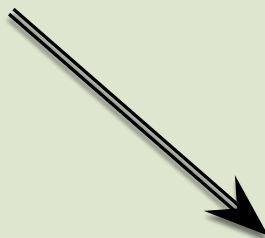
•Дыхат. пути

•Органы зрения

•Кожу



1. Конъюнктивиты
2. Кератиты
3. Блефариты
4. Травмы



1. Дерматиты
2. Экземы
3. Масляные фолликулы

# СИЛИКОЗ

- **Силикоз** — наиболее распространённый и тяжело протекающий вид пневмокониоза, профессиональное заболевание лёгких, обусловленное длительным вдыханием пыли, содержащей свободный диоксид кремния
- Вызывается кварцевой пылью, которая обладает:
  - 1) Канцерогенными
  - 2) Мутагенными
  - 3) Тератогенными свойствами

