

A nighttime photograph of a reconstructed village street. The scene is dimly lit, with a street lamp on the left casting a soft glow. In the background, there are several wooden houses with gabled roofs and windows. A utility pole with wires is visible on the left side. The overall atmosphere is quiet and historical.

ТОМСКИЙ ОБЛАСТНОЙ КРАЕВЕДЧЕСКИЙ МУЗЕЙ

СЕВЕРСКИЙ КАДЕТСКИЙ КОРПУС

# По улицам исчезнувшей деревни...

Первый в Томской области опыт реконструкции  
населенного пункта

## Команда проекта



**Назаренко Татьяна  
Юрьевна**

Старший научный сотрудник  
ТОКМ

---



**Скуратов Дмитрий  
Владимирович**

Директор военно-  
исторического музея

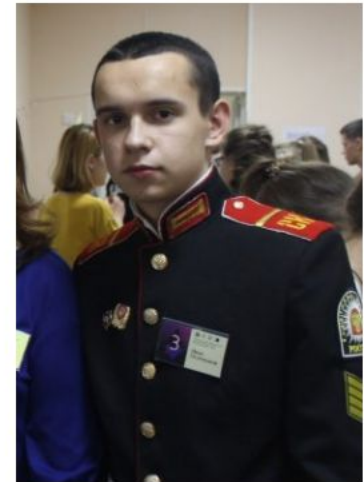
---



**Акуличева Людмила  
Анатольевна**

Учитель истории ОГБОУ  
КШИ СКК

---



**Плотников Иван  
Андреевич**

Кадет 10 класса ОГБОУ КШИ  
СКК

---

# Цель проекта: создать виртуальную панораму деревни Уптала на сайте музея

## Задачи проекта:

1

### Интервью

Провести фокусированное интервью с жителями деревни Уптала

2

### Работа в архиве

Найти информацию о деревне в Государственном архиве Томской области

3

### Карта деревни

Создать карту деревни на основе архивных данных и интервью

4

### Типичные дома

Смоделировать типичные для этой местности и эпохи дома

5

### Детали

Смоделировать внутреннюю обстановку в домах, людей и животных

6

### Панорама

Собрать виртуальную панораму и открыть выставку на сайте музея

# Этапы работы



# Наши партнеры



ТОМСКИЙ ОБЛАСТНОЙ  
КРАЕВЕДЧЕСКИЙ МУЗЕЙ  
ИМ. М.Б. ШАТИПОВА



Национальный  
исследовательский  
Томский  
государственный  
университет



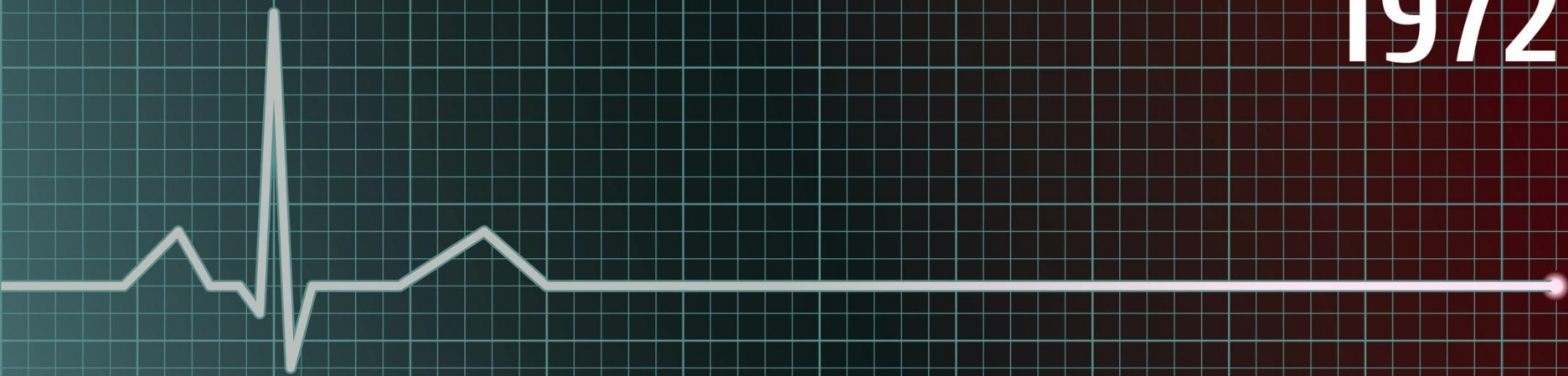
**СИБИРЯКИ**  
ВОЛЬНЫЕ И НЕВОЛЬНЫЕ





НА ФОТОГРАФИИ СЕМЬЯ КАПУСТИНЫХ НА ЛЕВОМ ВЕРХНЕМ БЕРЕГУ.  
СЗДАДИ - ШКОЛА

20 ИЮЛЯ  
1972





An aerial photograph showing a small settlement or village site nestled in a dense forest. A stream, labeled 'р. Уптала', flows through the center of the site. Several buildings with reddish-brown roofs are visible, along with a dirt road and a railway track. Two small ponds are also present in the upper part of the image.

р. Уптала

ВСЁ, ЧТО ОСТАЛОСЬ ОТ ДЕРЕВНИ...



# ЭТАП 1. ПОИСК ИНФОРМАЦИИ

Проведение фокусированного интервью с жителями деревни, работа в Государственном архиве Томской области

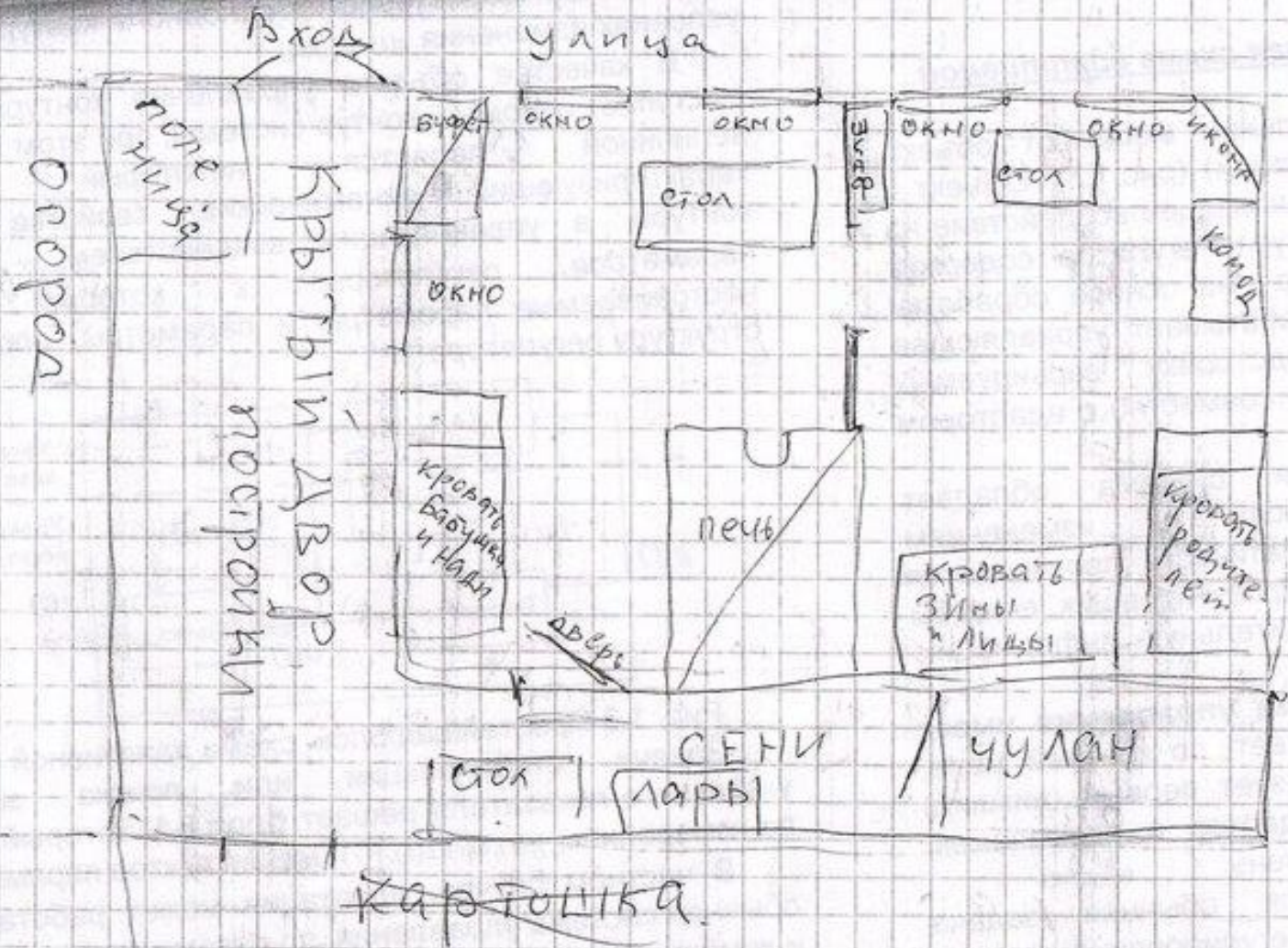






Интервью с Корякиной Лидией Викторовной

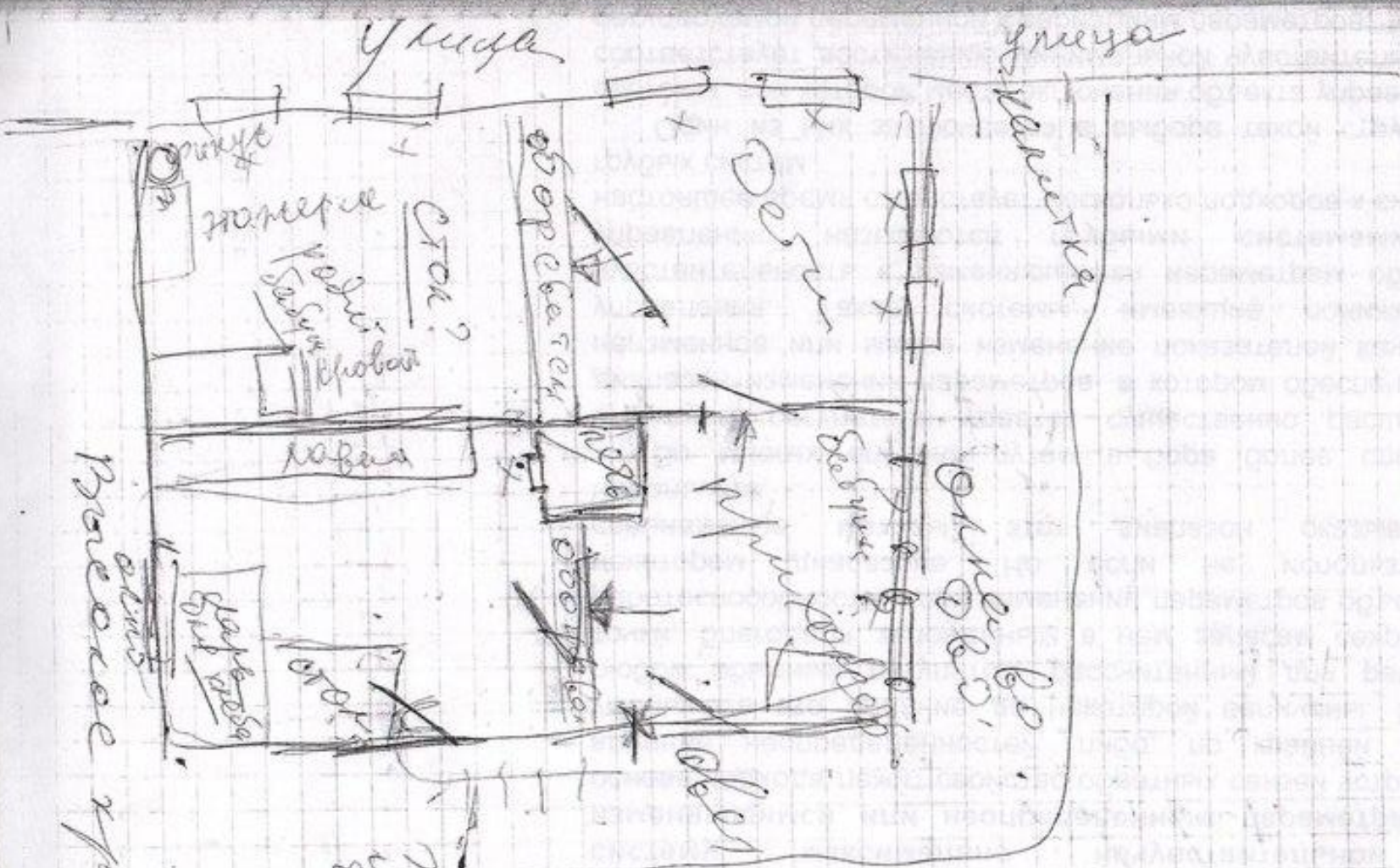




Копирование

Ваня





Плещ  
 Улган  
 Сайган  
 Корбе  
 Умбе  
 Бак  
 Зага  
 + 2822

Процесс хранения





**Интервью с Процких Василием Яковлевичем**



ЛЕС

ПОЛЯ

2 км.

ПОЛЯ

Огород  
наш  
наш

Кладь

ОГОРОДЫ

МАГАЗИН

Курьвета

мост

КОЛОДЕЦ УЛИЦЫ

Колодець  
ручей

Мат

река

пруд

обна  
кост  
Роща  
запруда, дамба

сушильня

Кухня

школа

КОЛОДЕЦ

КОЛХОЗ  
УБОР.  
100-150 га.

Улицы

ОГОРОДЫ

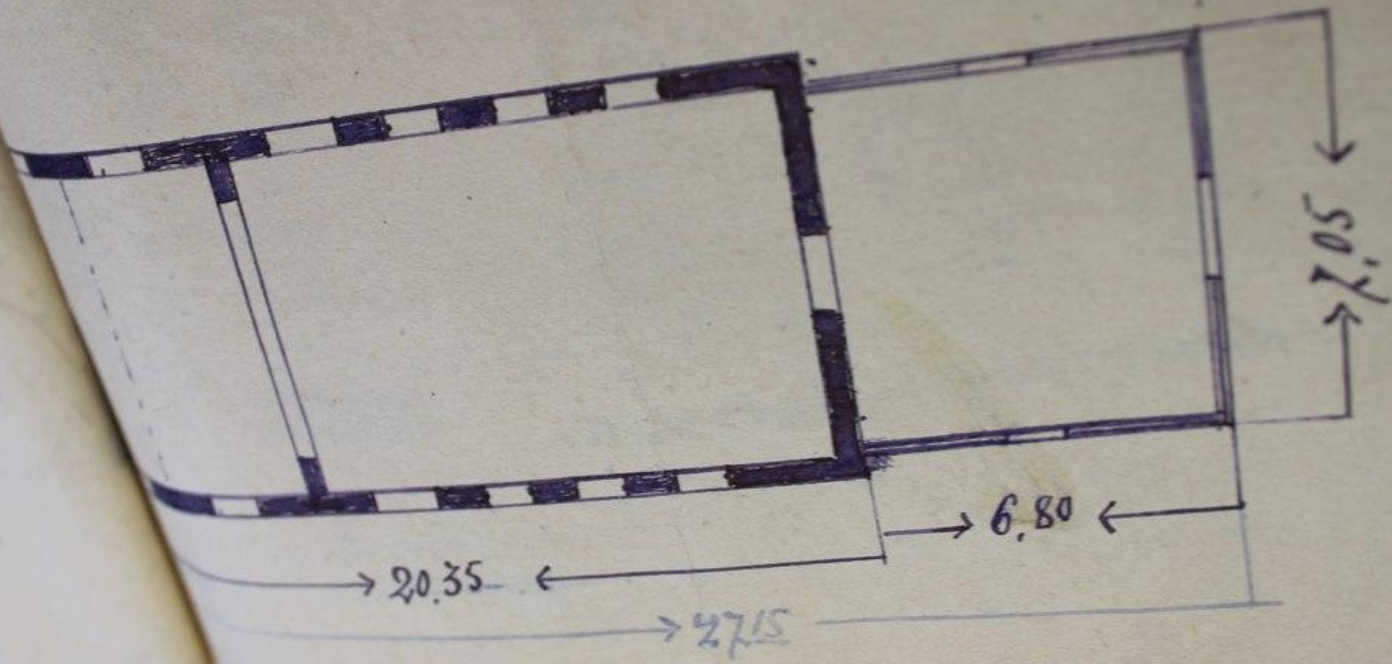
лес

ПОЛЯ





Handwritten notes at the top of the page, including the word "Kontur" and other illegible text.



Handwritten notes on the left edge of the page, including the word "Kontur" and other illegible text.



## Земельные угодия (гектары)

Таблица

ММ по поразку	ВИДЫ УГОДИЙ	В 1940 г.	В год введения севооборотов (1947 год)	При полном освоении севооборотов
		2	3	4
1	Пахотные земли всего	844.96	249.89	796.19
	а) в т. ч. пашня под посевами и парами	807.71	436.82	796.69
	Из них поливные участки	2	-	-
	б) перелogi и залежи	37.25	413.07	-
2	Общественные огороды	-	1.45	-
3	Общественные сады и ягодники	-	-	3.01
4	Естественные пастбища	25.29	69.96	48.82
5	Естественные сенокосы	533.00	285.00	363.55
	В т. ч. заливные	-	-	-
6	Полезительные и приовражные лесные полосы	-	-	-
7	Лес, кустарники, вырубки, гары	684.06	666.00	664.90
8	Прочие угодия	74.87	309.90	307.73
9	Всего по Госакту	2182.20	2182.20	2182.20
10	Освоение новых земель:			
	1. Раскорчевка и расчистка:			
	а) лесов (редколесов) с пашнями		37.0	31
	б) кустарников		-	-
	в) вырубок		-	-
	г) гарей		-	-
	д) отдельно стоящ. деревьев		-	-
	2. Распашка целин, перелогa и залежей		347.0	367

*Примечание: площади освоения земель показаны по табличке в кн. 1947 г. Их составили на 1947 г. Фракционеры за свой счет земли уже освоили колхозом. Так показано в таблице № 5 раскорчевки.*

Таблица 1

## ОБОСНОВАНИЕ СЕВОБОРОТОВ

Составлено правлением колхоза под руководством агронома Сурдиной З.Е. к.с. при участии землеустроителя Мигуриной З.И., зоотехника Мельниковой Л.И. 20 августа 1947 г.

Принято общим собранием членов колхоза 29 октября 1947 г. протокол № 17. Утверждено Исполкомом Райсовета депутатов трудящихся 21 ноября 1947 г. протокол № 478.

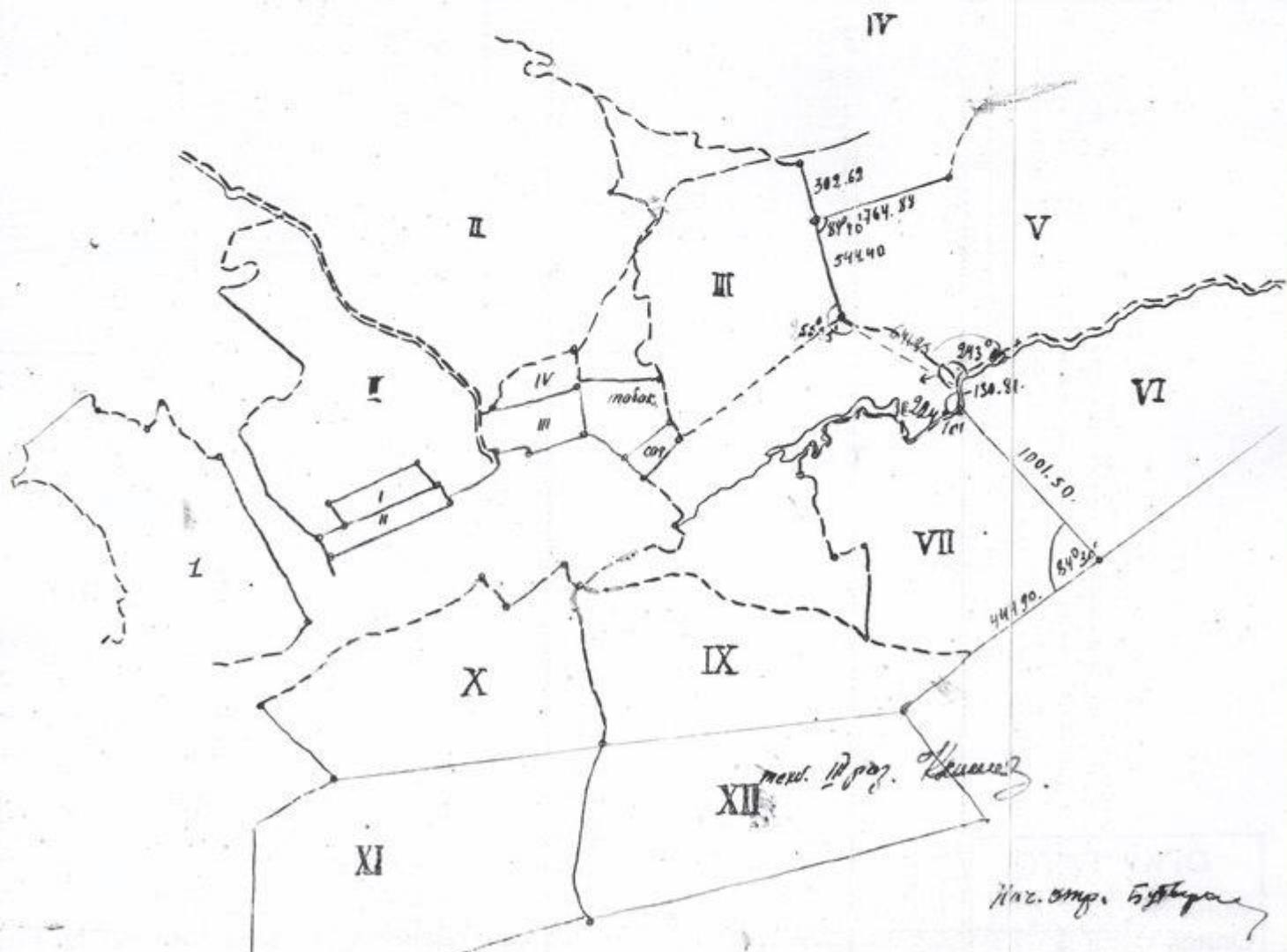
Проект перенесен в натуру 30 октября 1947 г. землеустроителем Шехаровым колх. мерщиками. В колхозе 73 дворов, 109 трудоспособных (работающих в колхозе) 215 всего населения.


Поголовье скота в колхозе на 1 января текущего года (1947 г.).

ММ по поразку	ВИДЫ СКОТА	ОБЩЕСТВЕННЫЙ СКОТ			Скот находящийся в личном пользовании колхозников
		Наличное поголовье		Установленный колхоз. обязательный минимум маточного поголовья	
		Всего	В т. ч. маток		
		2	3	4	5
1	Лошади взрослые	26	11		×
2	Молодняк	9	×	×	×
3	Крупный рогатый скот взрослый	19	13	40	49
4	В т. ч. рабочих волов	1	×	×	-
5	Молодняк кр. рог. скота до 1 года	12	×	×	21
6	Молодняк кр. рог. скота старше 1 года	3	×	×	25
7	Овцы и козы	72	33	120	284
8	Свиноматки	4	1	6	36
9	Птица (куры, гуси, утки)			300	29
10					
11					
12					



Схематический чертеж  
 для перенесения проекта в натуру  
 по с.х. арт. „Новое крестьянство“





# ЭТАП 2. МОДЕЛИРОВАНИЕ ТИПИЧНЫХ ДОМОВ

Создание плана, моделирование и текстурирование





Дом-крестовик на подклете

# 1. ПРОТОТИПИРОВАНИЕ

## 2. МОДЕЛИРОВАНИЕ





### 3. ТЕКСТУРИРОВАНИЕ





### 3. РЕЗУЛЬТАТ



Дом-крестовик на подклете





**ДОМ-ПЯТИСТЕНОК**







**ЭТАП 3.**

# **МОДЕЛИРОВАНИЕ ДЕТАЛЕЙ**

Создание предметов интерьера и экстерьера

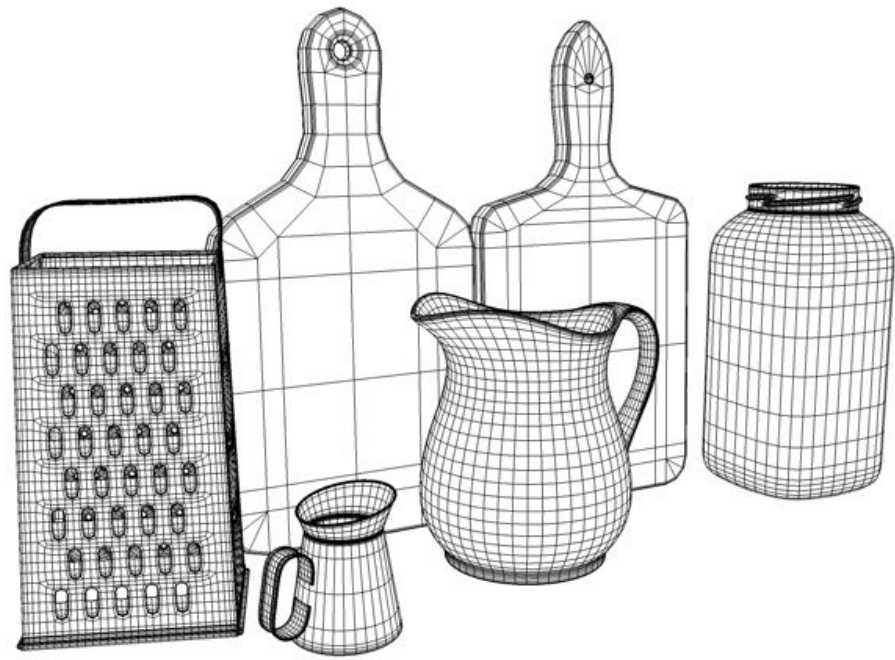


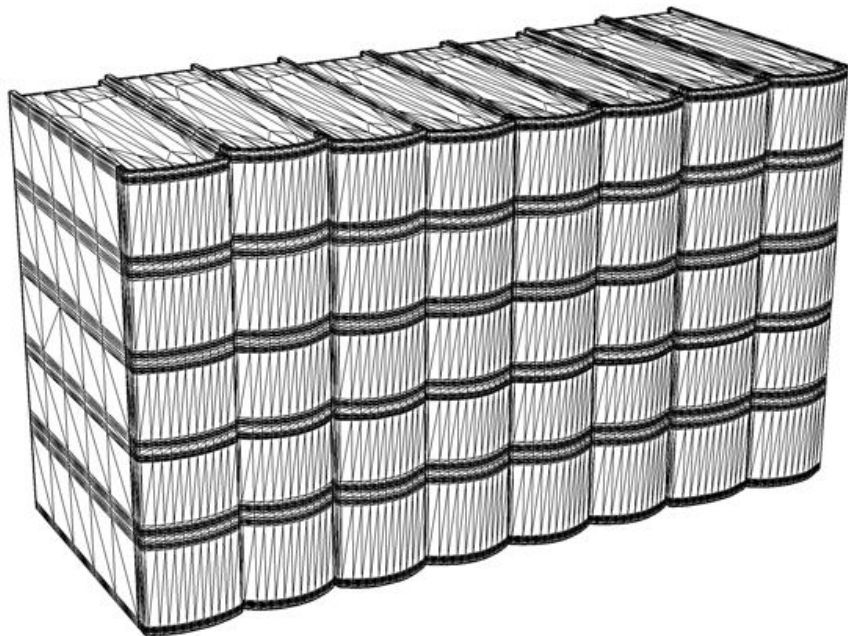
































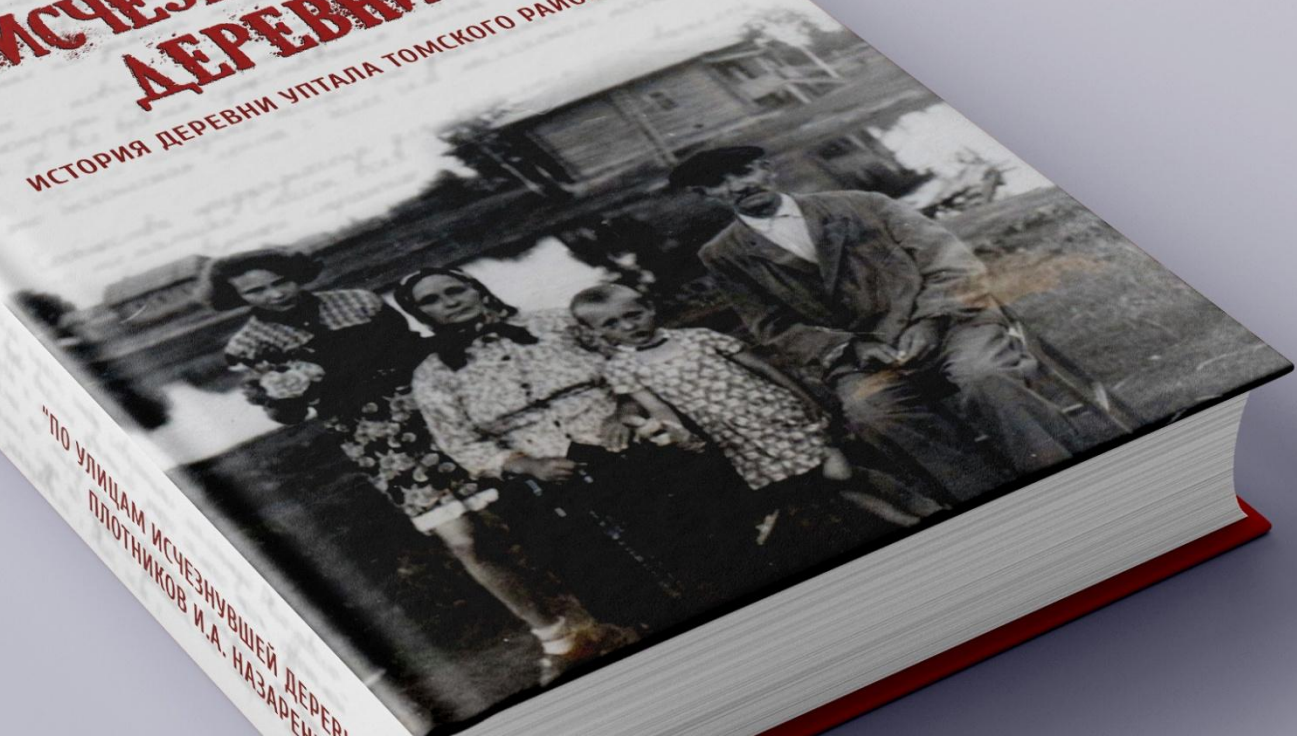




ИЗДАТЕЛЬСКИЙ ЦЕНТР СЕВЕРСКОГО КАДЕТСКОГО КОРПУСА  
ТОМСКИЙ ОБЛАСТНОЙ КРАЕВЕДЧЕСКИЙ МУЗЕЙ

# "ПО УЛИЦАМ ИСЧЕЗНУВШЕЙ ДЕРЕВНИ"

ИСТОРИЯ ДЕРЕВНИ УПАЛА ТОМСКОГО РАЙОНА



"ПО УЛИЦАМ ИСЧЕЗНУВШЕЙ ДЕРЕВНИ"  
ПЛОТНИКОВ И.А. НАЗАРЕНКО Т.Ю.

Издательский центр  
Северского кадетского корпуса  
Томский областной краеведческий музей



Томский  
государственный  
университет

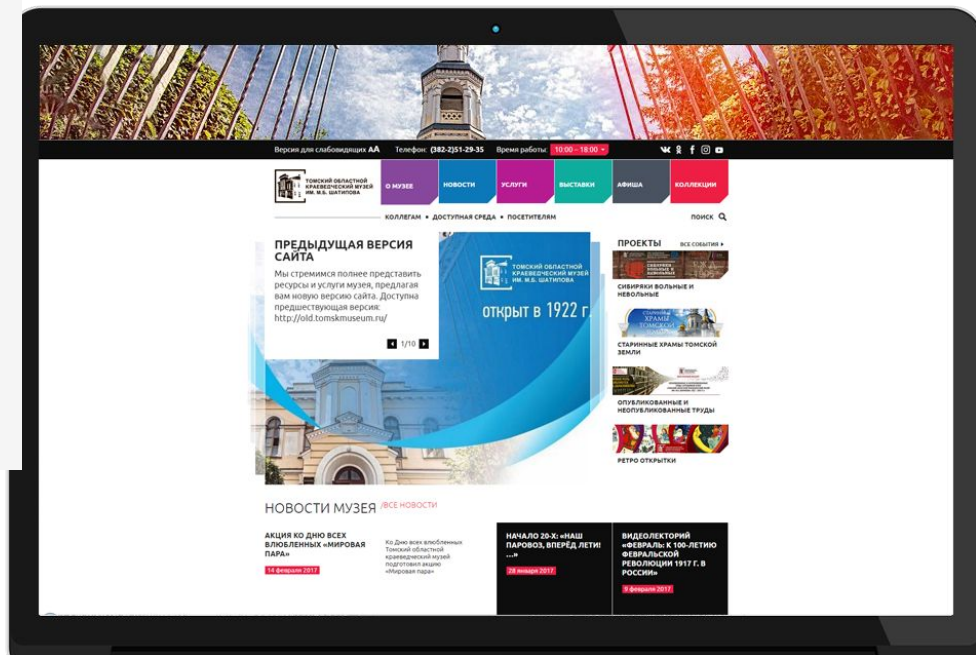


# Перспективы проекта

Размещение онлайн-выставки на сайте  
Томского областного краеведческого музея  
[tomskmuseum.ru](http://tomskmuseum.ru)



ТОМСКИЙ ОБЛАСТНОЙ  
КРАЕВЕДЧЕСКИЙ МУЗЕЙ  
ИМ. М.Б. ШАТИПОВА



БЛАГОТВОРИТЕЛЬНЫЙ  
ФОНД В. ПОТАНИНА



A 3D rendered log cabin with a steeply pitched, thatched roof made of dark, textured material. The cabin is constructed from dark logs and has three windows with white frames. A small fire is visible on the roof. The cabin is set in a dark studio environment with a grid floor and a dark background.

**Спасибо за внимание!**