

Школа для пациентов с фибрилляцией предсердий

Сегодняшняя тема:

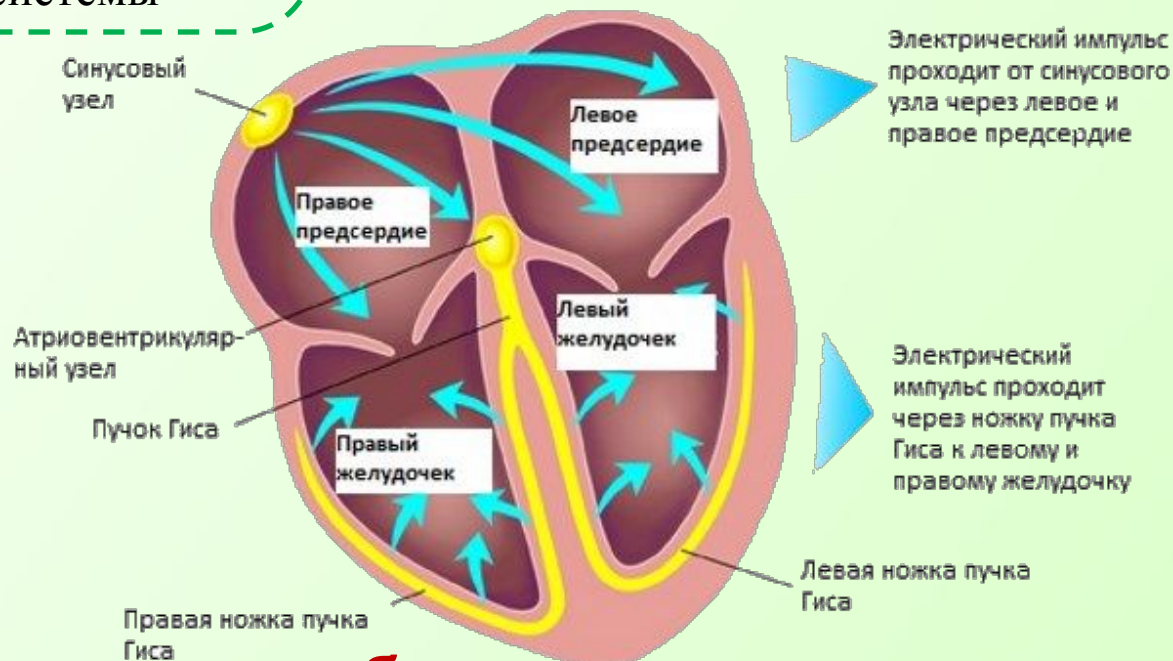
- ✓ Как возникает фибрилляция предсердий?
- ✓ Виды фибрилляции предсердий
- ✓ Какие причины приводят к нарушению ритма?
- ✓ Как можно распознать фибрилляцию предсердий и поставить диагноз?
 - ✓ Возможные осложнения
 - ✓ Как вести себя если у Вас Фибрилляция предсердий.

ПРАВИЛЬНАЯ РАБОТА СЕРДЦА

Правильная работа сердца обеспечивается наличием собственной проводящей системы

В норме импульс генерируется в САУ, который задает частоту сокращения сердца

Далее импульс из САУ направляется в АВУ и затем идет по правой и левой ножкам пучка Гиса, захватывая всю мышцу сердца и обеспечивая его ритмичное сокращение

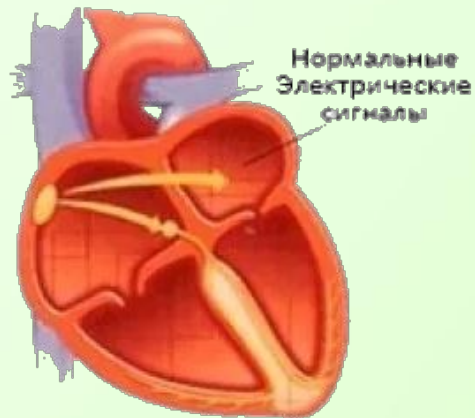


Нарушение образования и проведения импульса приводит к развитию аритмий

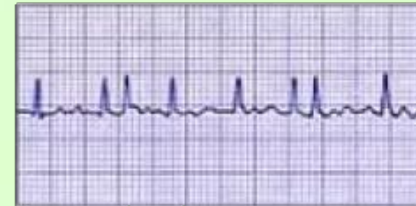
МЕРЦАТЕЛЬНАЯ АРИТМИЯ = ФИБРИЛЛЯЦИЯ ПРЕДСЕРДИЙ

Мерцательная аритмия представляет собой нарушение нормального ритма сердца, сопровождающееся частым (от 300 до 700 уд/мин), хаотичным возбуждением и сокращением мышечных волокон предсердий

Нормальное состояние



Мерцательная аритмия



ОСНОВНЫЕ ПРИЧИНЫ РАЗВИТИЯ ФИБРИЛЛЯЦИИ ПРЕДСЕРДИЙ

- ❖ Наследственные факторы
- ❖ Ишемическая болезнь сердца
- ❖ Перенесенный инфаркт миокарда
 - ❖ Артериальная гипертензия
 - ❖ Пороки сердца
- ❖ Сердечная недостаточность
- ❖ Электролитные нарушения
- ❖ Стресс и психоэмоциональное перенапряжение
 - ❖ Если после тщательного обследования не выявлено никаких заболеваний говорят об идиопатической мерцательной аритмии

ФАКТОРЫ, КОТОРЫЕ МОГУТ СПРОВОЦИРОВАТЬ ПРИСТУП ФИБРИЛЛЯЦИИ ПРЕДСЕРДИЙ

- Стресс
- Физические нагрузки
- Переедание
- Курение
- Высокое артериальное давление
- Употребление алкоголя
- Чрезмерное потребление кофе



КЛАССИФИКАЦИЯ ФИБРИЛЛЯЦИИ ПРЕДСЕРДИЙ

По продолжительности клинических проявлений:

- **Пароксизмальная (приступообразная):** короткие приступы, длящиеся от нескольких минут до нескольких дней, которые могут проходить самостоятельно;
- **Персистирующая форма:** приступы сохраняются длительно и не проходят в течение 7 и более дней;
- **Постоянная форма (хроническая):** непрерывная ФП, не поддающаяся лечению.



ОСНОВНЫЕ СИМПТОМЫ ФИБРИЛЛЯЦИИ ПРЕДСЕРДИЙ

- Сердцебиение
- Перебои в работе сердца
- Чувство замирания сердца
- Общая слабость, головокружение
- Нехватка воздуха
- Одышка
- Боль в груди
- У некоторых людей с фибрилляцией предсердий отсутствуют какие-либо симптомы



КАК МОЖНО РАСПОЗНАТЬ ФИБРИЛЛЯЦИЮ ПРЕДСЕРДИЙ И ПОСТАВИТЬ ДИАГНОЗ?

□ Самый простой метод это оценка пульса и запись ЭКГ.



□ **Длительное мониторирование ЭКГ** (или Холтеровское мониторирование - это постоянная запись ЭКГ длительное время, как правило 24-72 часа). Этот метод используют для выявления скрытых форм фибрилляции предсердий если приступы аритмии не продолжительные, и появляются лишь при определенных ситуациях как в течении дня, так и во время сна.



Регулярная запись ЭКГ поможет в оценке Вашего заболевания

Очень важно соблюдать все указания врача , периодическая запись электрокардиограммы может помочь в решении следующих вопросов:

- Обнаружить появление новых симптомов
- Своевременно выявить прогрессирование фибрилляции предсердий
- Оценить эффективность медикаментозной терапии



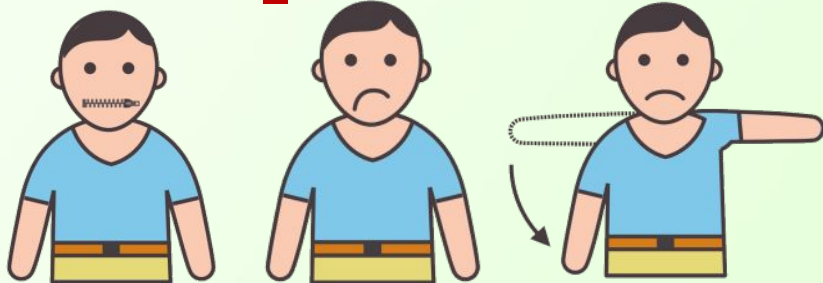
ВОЗМОЖНЫЕ ОСЛОЖНЕНИЯ ФИБРИЛЛЯЦИИ ПРЕДСЕРДИЙ

Ухудшение переносимости физической нагрузки, снижение качества жизни

Самыми грозными осложнениями являются:

Инсульт

I



Нарушение речи

Изменение
форм
лица

Нарушение
движений



Внезапная
сильнейшая
головная боль



Нарушение зрения

Хроническая сердечная
недостаточность,
с нарастающей одышкой,
вплоть до приступов удушья



ФП - фактор риска развития инсульта.

1 При фибрилляции предсердий сердце не перекачивает кровь должным образом

Мышечные волокна предсердий начинают сокращаться очень часто и хаотично, что препятствует нормальному прохождению крови из предсердий в желудочки.

2 Скопления крови остаются в сердце и образуют тромбы.

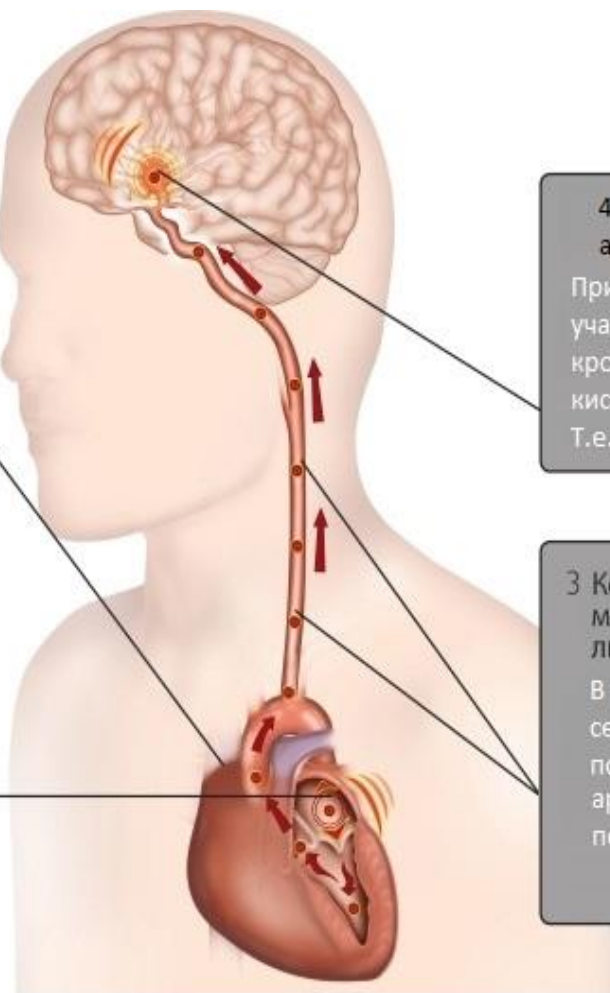
Кровь застаивается в предсердиях, становится более густой и вязкой. Создаются благоприятные условия для образования кровяного сгустка (тромба)

4. Чаще всего тромбы попадают в артерии головного мозга.

При перекрытии артерии тромбом, участок головного мозга, который ей кровоснабжается, испытывает кислородное голодание и повреждается. Т.е. возникает инсульт.

3 Когда тромбы отрываются, они могут вызвать закупорку сосудов в любой части Вашего тела

В результате сокращения камер сердца, тромбы могут отрываться и покидать предсердия, попадая в артерии и перекрывая кровоток по ним.



КАК ВЕСТИ СЕБЯ ЕСЛИ У ВАС ФИБРИЛЛЯЦИЯ ПРЕДСЕРДИЙ

Дважды в день – утром и вечером, Вы должны измерять артериальное давление и пульс, соблюдать лечение, которое Вам назначил лечащий врач. Все это необходимо отражать в дневнике самоконтроля.

Дата и время	Жалобы	Пульс	Артериальное давление	Прием лекарств

При посещении врача имейте все эти записи при себе.

The background is a vibrant green gradient, transitioning from a darker green at the top to a lighter, almost white green at the bottom. On the left side, there are several branches with lush green leaves of various shades. Scattered throughout the scene are numerous translucent, glowing bubbles of different sizes, some with a rainbow-like iridescence. Interspersed among the bubbles and leaves are bright, multi-pointed starburst sparkles, adding a magical and ethereal quality to the overall composition.

Спасибо за внимание