

ОСНОВНЫЕ ВОПРОСЫ 2 этапа 1 модуля

□ РАБОТА со ШРИФТАМИ

- Поиск шрифтов
- Шрифтовые пары
- Редактирование шрифтов в проекте
- Создание тени и подложки

• ВЫБОР ШРИФТОВ

Подбор шрифтов зависит от задачи, цели дизайна и темы ролика.

Вдохновляйтесь хорошими примерами использования шрифтов в видео.

Помимо просто шрифтов, ищите идеи для их сочетаний. Правильные сочетания не менее важны, чем сами шрифты.

Благодаря правильному сочетанию создается правильная иерархия информации и улучшается читабельность дизайна.

Основные виды шрифтов

Наименование	Пример начертания	Шрифты
С засечками (SERIF)	Kaizen	Bodoni, Caslon, Trajan
Без засечек (SANS-SERIF)	Kaizen	Helvetica, Gotham, Future
Рукописные (SCRIPT)	<i>Kaizen</i>	Shelley, Bickham
Моноширинные (MONOSPACE)	K a i z e n	FF Trixie
Экранные (DISPLAY)	Kaizen	Bella, Karloff, Impact

• ВЫБОР ШРИФТОВ

Основной принцип сочетания шрифтов:

1. Кричащий заголовок
2. Простой основной текст
3. Не использовать более двух (в крайнем случае 3) шрифтов в ролике
4. Не использовать рукописные шрифты для текстов

Вот пример неправильного и правильного сочетания шрифтов:

What is Kaizen



"Kaizen" refers to a Japanese word which means "improvement" or "change for the better". Kaizen is defined as a continuous effort by each and every employee (from the CEO to field staff) to ensure improvement of all processes and systems of a particular organization.

What is Kaizen



"Kaizen" refers to a Japanese word which means "improvement" or "change for the better". Kaizen is defined as a continuous effort by each and every employee (from the CEO to field staff) to ensure improvement of all processes and systems of a particular organization.

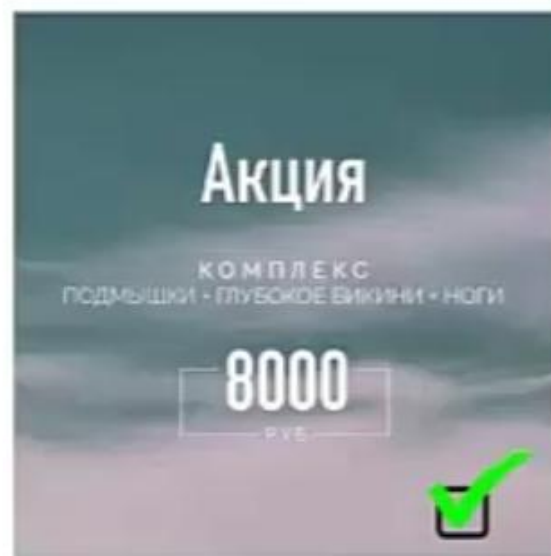
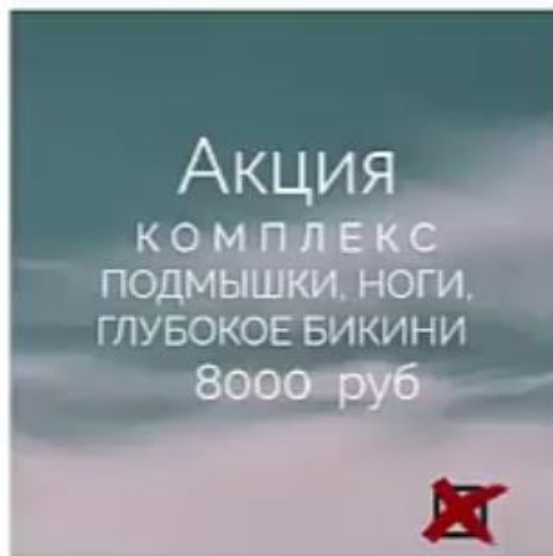
- **ВЫБОР ШРИФТОВ**

Вот примеры удачных сочетаний



• ВЫБОР ШРИФТОВ

Вот примеры удачных сочетаний



• ВЫБОР ШРИФТОВ

Комбинируйте
шрифты
без засечек со
шрифтами
с засечками



Используйте
контрастные
шрифты

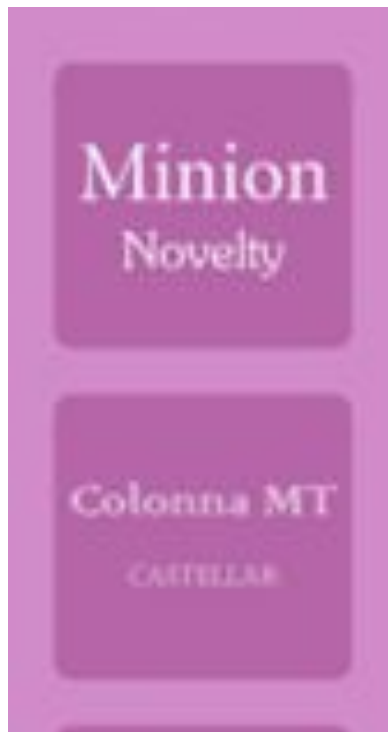


Комбинируйте
шрифты
из одного
с



• ВЫБОР ШРИФТОВ

Использовать два
похожих шрифта не
круто



Не смешивать
шрифты разных
стилей



Не использовать
устаревшие
шрифты



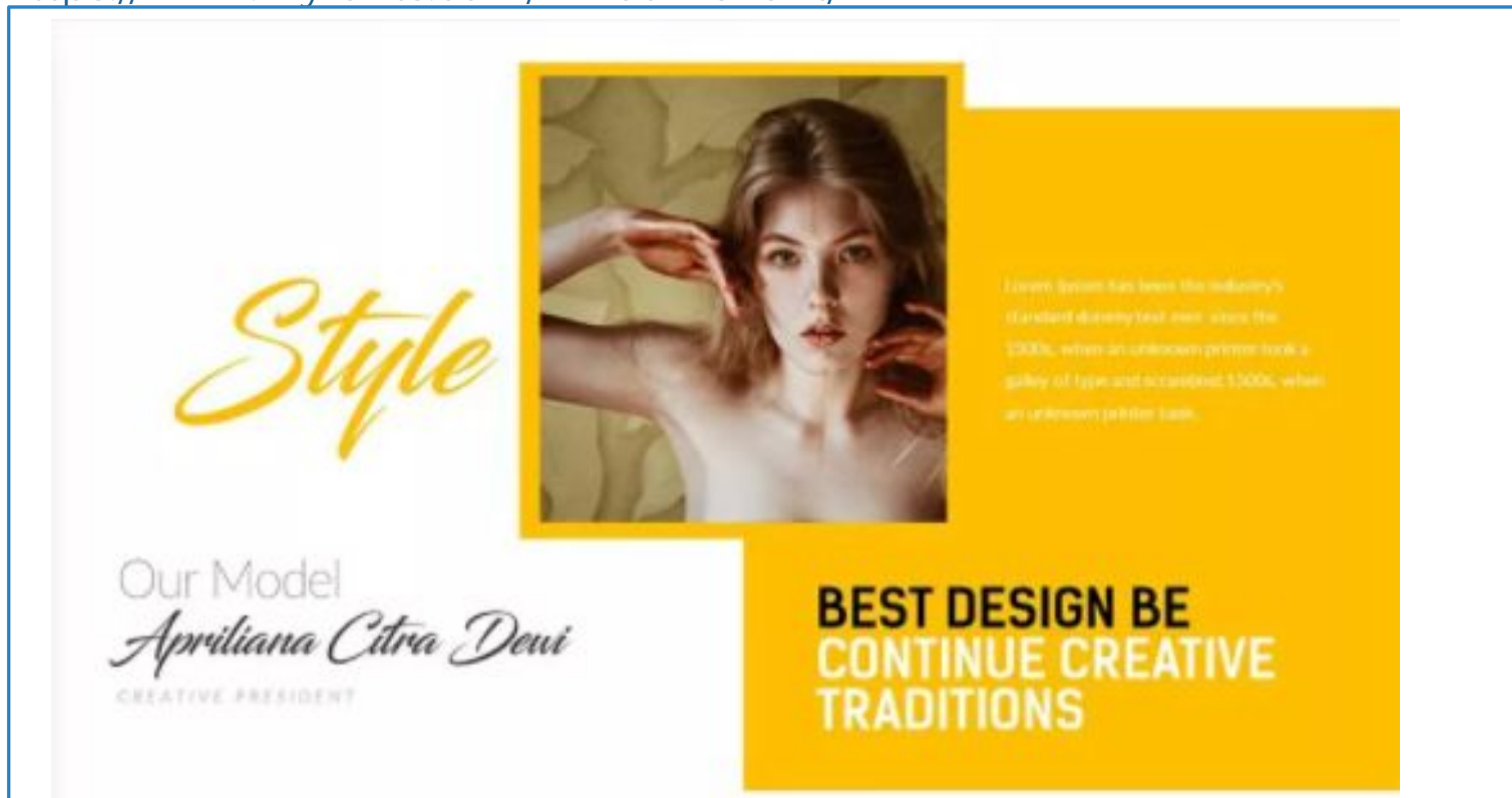
• ВЫБОР ШРИФТОВ

1. Подбор шрифтов по запросу в Google

(современные кириллические шрифты, шрифты 2020 года, модные шрифты
скачать бесплатно, кириллические шрифты по теме(указать тему))

2. Найти шрифты по скрину на сайте

<https://www.myfonts.com/WhatTheFont/>

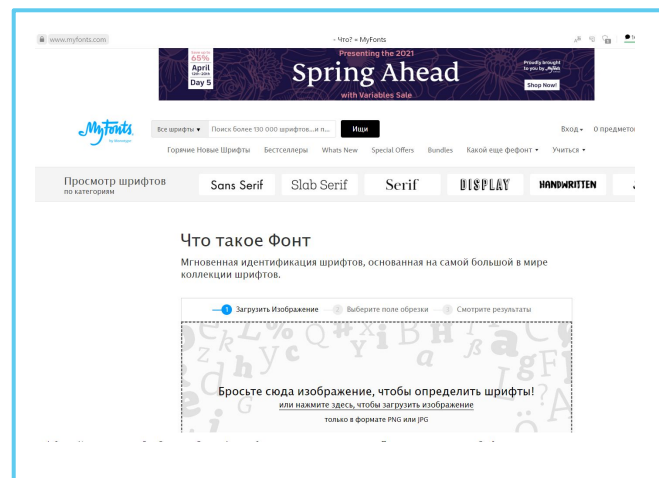


• ВЫБОР ШРИФТОВ <https://www.myfonts.com/>

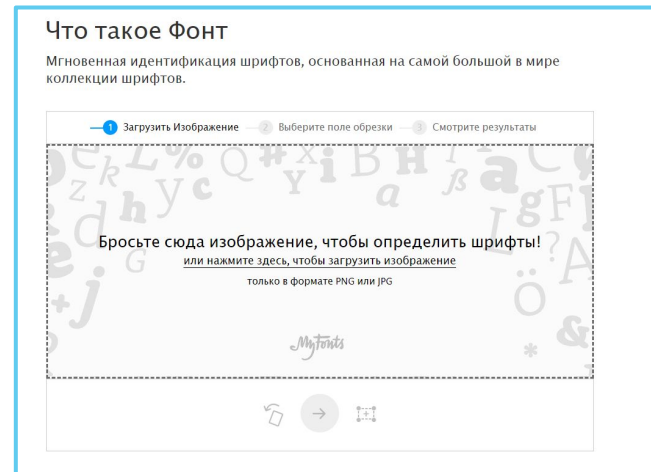
1. Делаем скрин текста



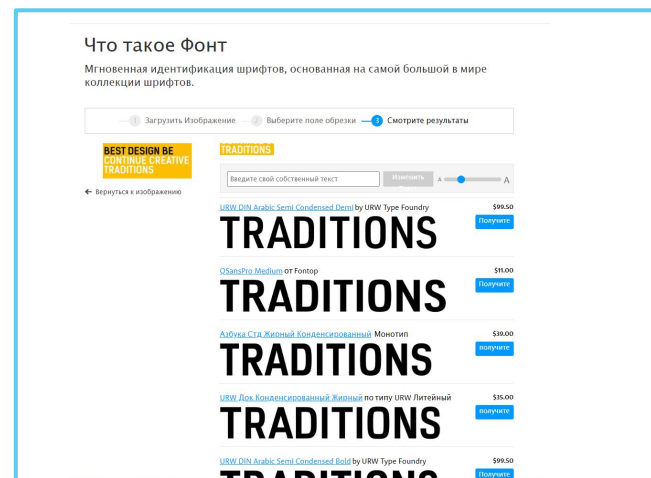
2. Открываем страницу сайта



3. Вставляем скрин к окошко



4. Получаем название шрифта



• РЕДАКТИРОВАНИЕ ШРИФТОВ

Как делать не рекомендуется:

- Не делать слишком крупный и мелкий текст

СЛИШКОМ
БОЛЬШОЙ ТЕКСТ

- Не растягивать шрифты в высоту и ширину

СЛИШКОМ
БОЛЬШОЙ ТЕКСТ

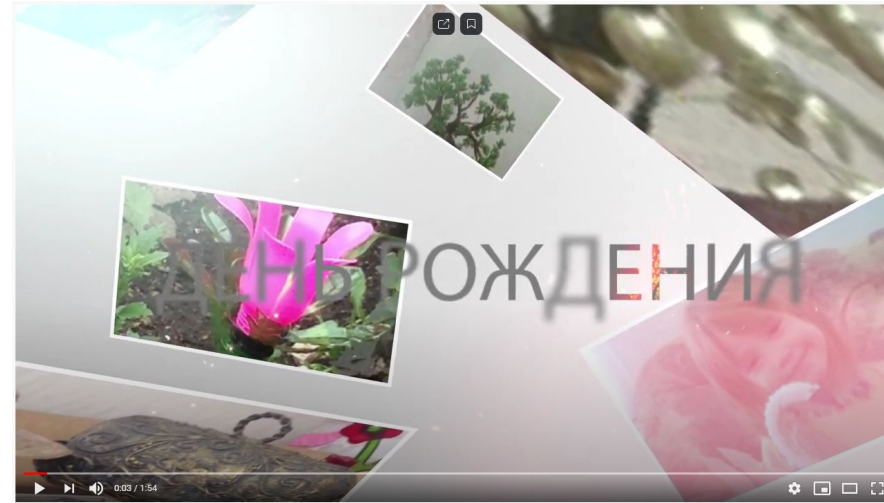
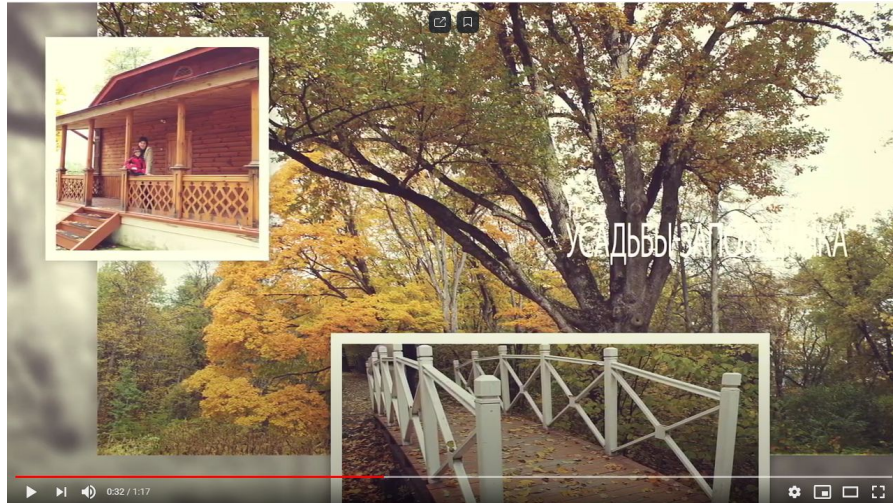
- Не делать обводку текстов

СЛИШКОМ
БОЛЬШОЙ ТЕКСТ

• РЕДАКТИРОВАНИЕ ШРИФТОВ

Как делать не рекомендуется:

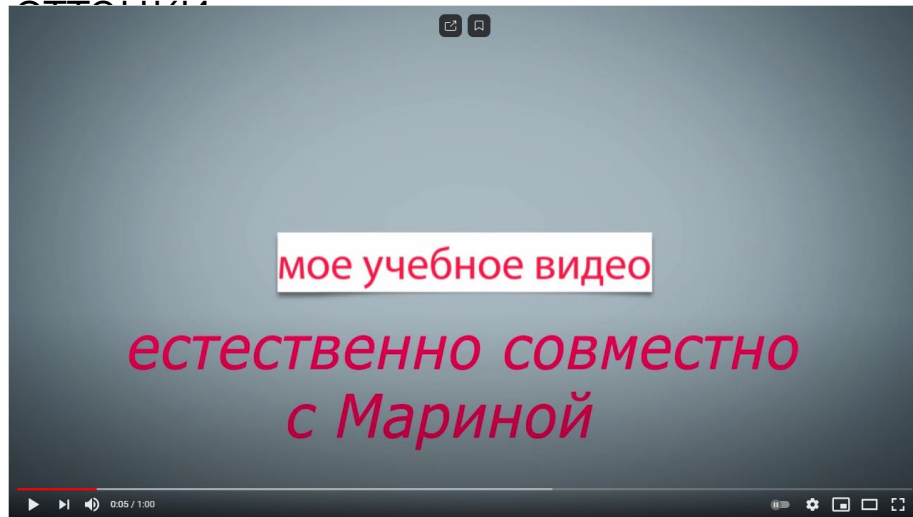
- Не писать светлым текстом на светлом фоне, а писать заголовки контрастным с фоном цветом



- **РЕДАКТИРОВАНИЕ ШРИФТОВ**

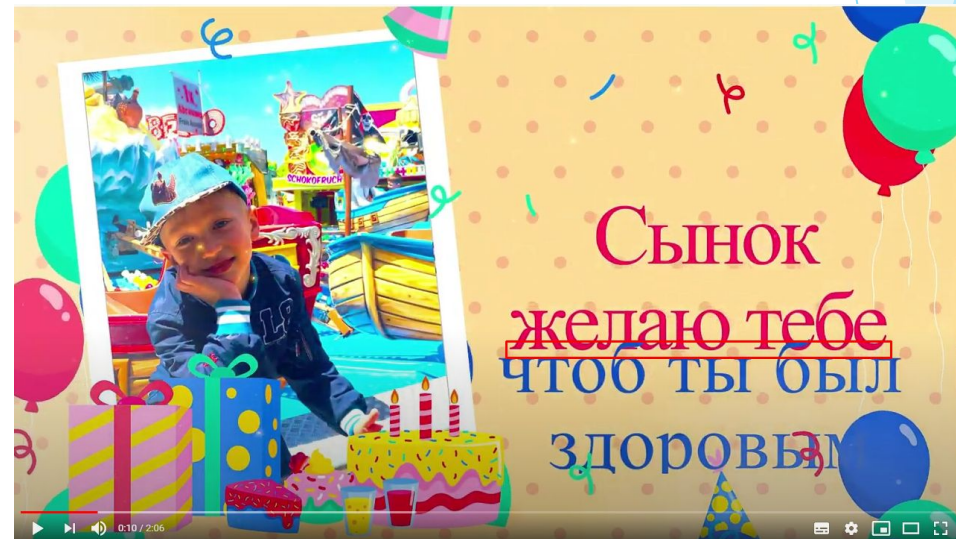
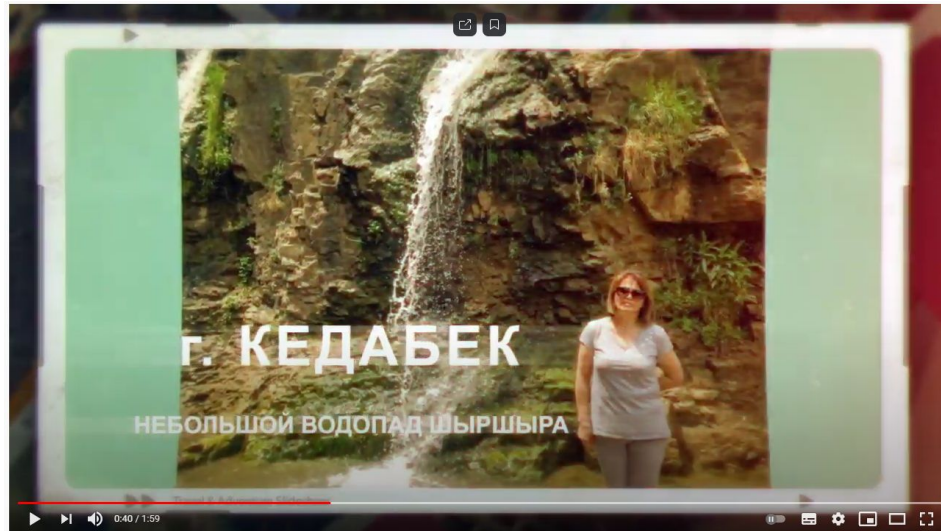
Как делать не рекомендуется:

- Не использовать кислотные



- РЕДАКТИРОВАНИЕ ШРИФТОВ

- Соблюдать межстрочное



КАК ДОБАВИТЬ ТЕНЬ

The image shows a sequence of steps in Adobe After Effects 2020 to add a drop shadow to the text 'ЛЕТО' in a composition. The main composition window shows the text 'ЛЕТО' on a green background. The 'Effect Controls' panel is open, showing the 'Drop Shadow' effect applied to the text layer. The 'Drop Shadow 2' effect is also visible, indicating that two shadows have been added. The 'Effect' menu is open, showing the 'Drop Shadow' option selected. The 'Project' panel shows the 'Explainer Typography' project structure.

Adobe After Effects 2020 - Explainer Typography Kit (converted).aep *

File Edit Composition Layer **Effect** Animation View Window Help

Effect Controls F3

Auto Color Ctrl+Alt+Shift+E

Remove All Ctrl+Shift+E

3D Channel >

Audio >

Blur & Sharpen >

Boris FX Mocha >

CINEMA 4D >

Channel >

Color Correction >

Distort >

Expression Controls >

Generate >

Immersive Video >

Keying >

Matte >

Noise & Grain >

Obsolete >

Perspective >

Red Giant >

Simulation >

Styleze >

Text >

Time >

Transition >

Trapcode >

Utility >

3D Camera Tracker

3D Glasses

Bevel Alpha

Bevel Edges

CC Cylinder

CC Environment

CC Sphere

CC Spotlight

Drop Shadow

Radial Shadow

Project x Effect Controls ЛЕТО

Scene 01 · ЛЕТО

fx Drop Shadow Reset

Shadow Color [Color Picker]

Opacity 50%

Direction 0x+135,0°

Distance 5,0

Softness 0,0

Shadow Only [] Shadow Only

fx Drop Shadow 2 Reset

Shadow Color [Color Picker]

Opacity 50%

Direction 0x+135,0°

Distance 5,0

Softness 0,0

Shadow Only [] Shadow Only

Project x Effect Controls ЛЕТО

Scene 01 · ЛЕТО

fx Drop Shadow Reset

Shadow Color [Color Picker]

Opacity 50%

Direction 0x+135,0°

Distance 39,0

Softness 0,0

Shadow Only [] Shadow Only

fx Drop Shadow 2 Reset

Shadow Color [Color Picker]

Opacity 50%

Direction 0x+135,0°

Distance 5,0

Softness 0,0

Shadow Only [] Shadow Only

Project x Composition Scene 01 Layer (none) Footage (none)

Explainer Typography < Scene 01 < You have an

100 200 300 400 500 600 700 800 900

1 2 3 4 5 6 7 8 9 10 11 12 13 14 15 16 17 18 19 20 21 22 23 24 25 26 27 28 29 30 31 32 33 34 35 36 37 38 39 40 41 42 43 44 45 46 47 48 49 50 51 52 53 54 55 56 57 58 59 60 61 62 63 64 65 66 67 68 69 70 71 72 73 74 75 76 77 78 79 80 81 82 83 84 85 86 87 88 89 90 91 92 93 94 95 96 97 98 99 100

Explainer Typography

Render Queue x Scene 01

- КАК СДЕЛАТЬ ПОДЛОЖКУ

