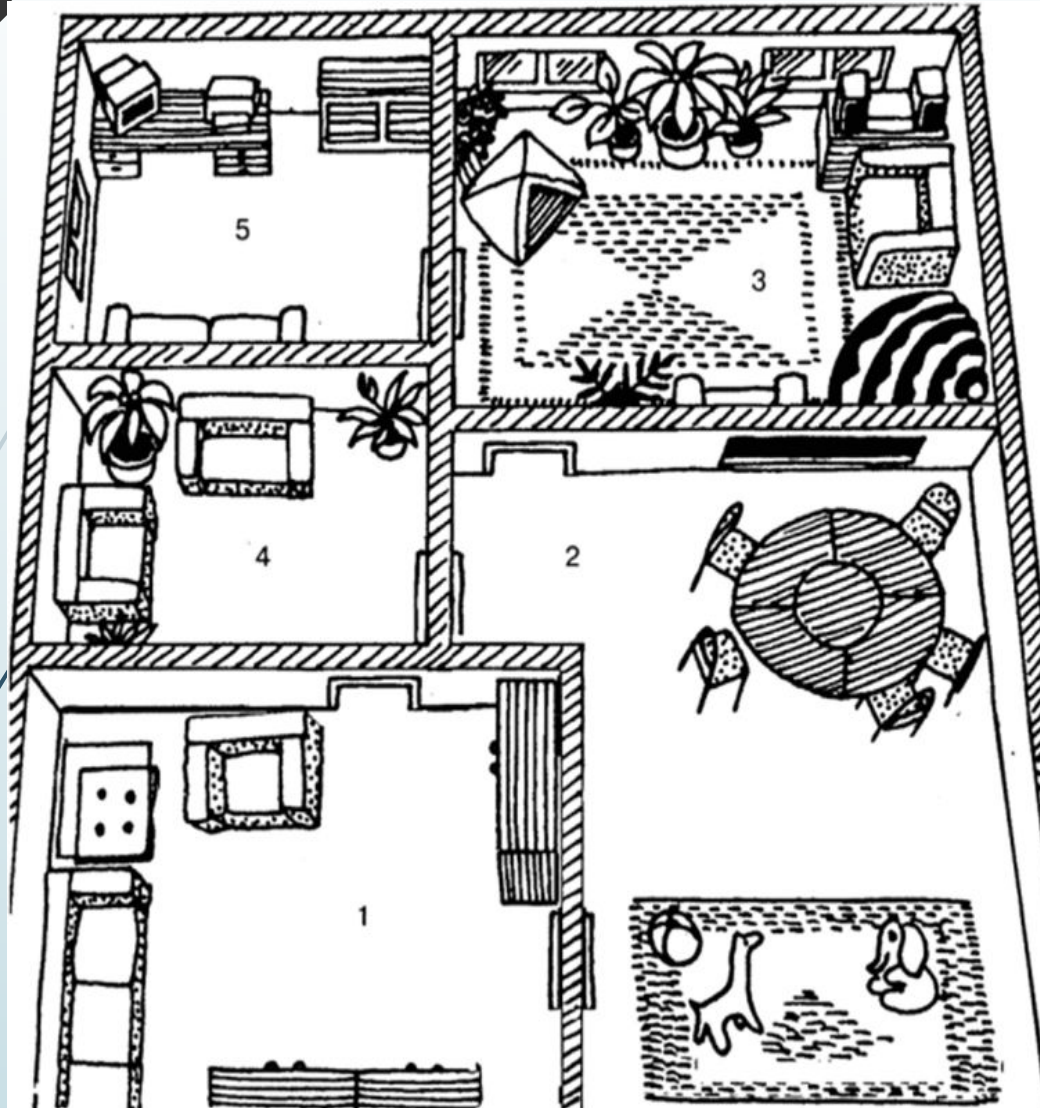


КАБИНЕТ ПСИХОЛОГА – КОНСУЛЬТАНТА



Рабочая зона психолога – консультанта



1-Зона ожидания приема

2-3 -Зона коррекционно –
развивающей и консультирующей
работы

4- Зона релаксации

5- Зона диагностической работы и
личная зона психолога

Зонирование кабинета психолога – консультанта

И

Функции рабочей зоны

Систематизирование документации, подготовка к консультированию
и диагностике



Освещение кабинета



В кабинете психолога желательно хорошее освещение, возможность почти полного затемнения, а также хорошее искусственное освещение.

Основные принципы оформления



Кабинет должен быть просторным и свободным. Места между клиентом и консультантом должно быть от 60 до 110 см.

Мебель должна быть максимально комфортной и удобной.

Шумоизоляция



Для психологического кабинета необходима хорошая шумоизоляция чтобы посторонние звуки и отвлекали клиента.

И уверенность клиента в том, что его речь не слышна никому за пределами кабинета.



**Спасибо
за внимание!**

