

# Дизайн

Рождение фотографии





Фотоаппарат = дизайн (корпус)

Фотоаппарат = свидетельство  
научно-технического прогресса  
(автоматическое выставление  
диафрагмы – изобретение Эйнштейна)





Жозеф Нисефор **Ньепс** — французский изобретатель, наиболее известен как создатель гелиографии и один из изобретателей фотографии



**Камера обскура Нисефора Нъепса**

## Гелиография

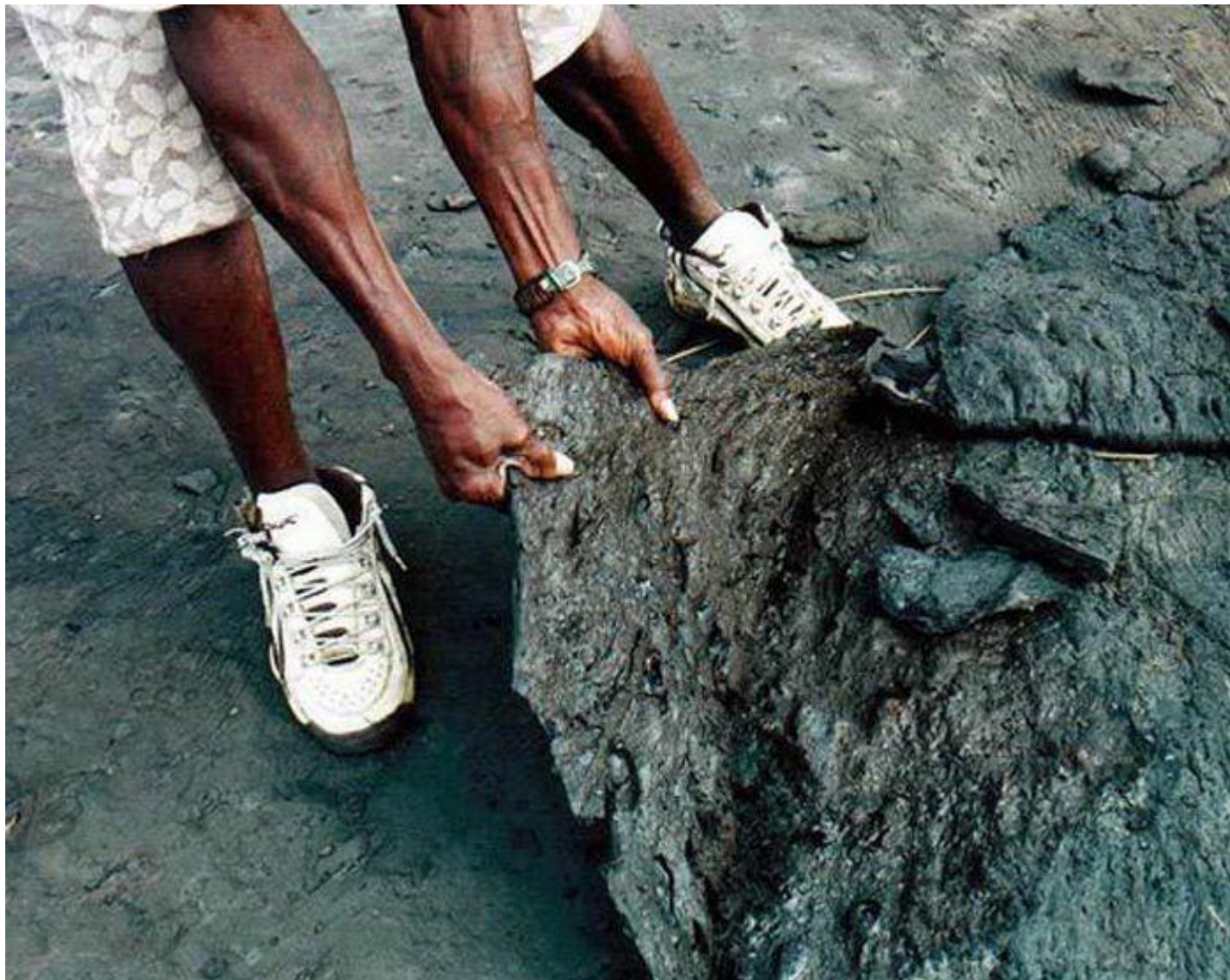
Самый первый гелиографический снимок: «Вид из окна в Ле-Гра (16,5 x 20 см)»



пьютер



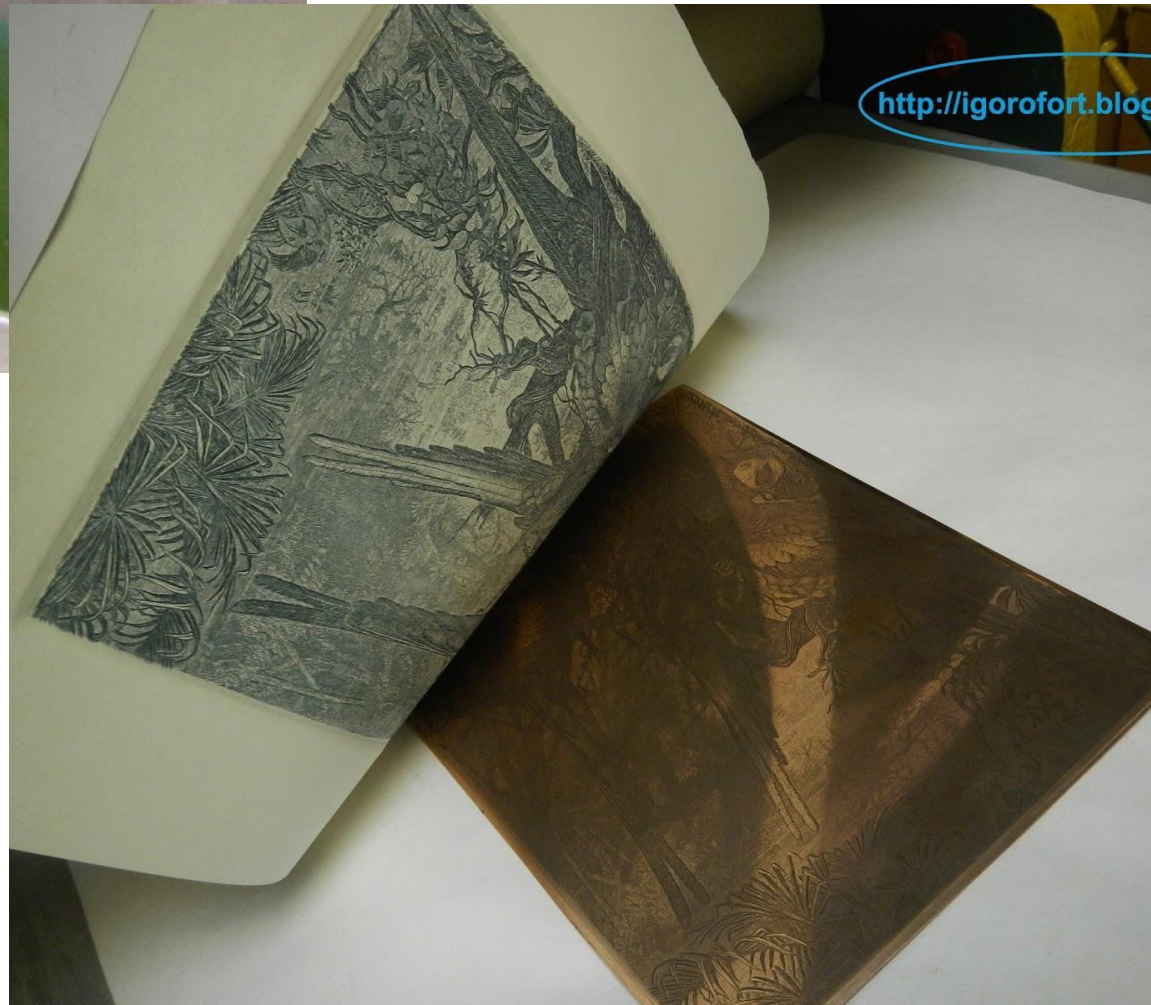
# Сирийский природный асфальт







Процесс перенесения снимка  
на бумагу на примере офорта





Луи Дагер  
Изобрёл диораму  
Изобрёл дагеротипию в 1839 г.

Дагеротипный портрет Дагера

Луи Дагер

Бульвар дю Тампль, Париж.

1838 г. 15x18,5 см



По данным отдела гелиографии Промышленной выставки 1849 г. в Париже, в то время ежегодно выполнялось до 100 000 дагеротипных портретов.



В своей студии, наполненной всевозможным реквизитом фотограф мог воспроизвести практически любой тип пейзажа или интерьера для фона.

В каталоге фотографического оборудования, выпущенном в начале XX в. в России торговой фирмой «И.К. Гек», приводились примеры фонов:

«Беседка», «Море (несколько состояний)», «Аэроплан», «Автомобиль» — и фрагменты интерьеров различных эпох и стилей.

Настоящую моментальность фотография приобретает после изобретения и патентования в 1871 г. сухого процесса



Основная техническая и дизайнерская проблема того времени — компактность камеры и множественность снимков.

Решение: плёнка.



1920-е гг.





двухчастность фотоаппарата по горизонтали также стала одним из устойчивых формальных и образных признаков



Утверждается эстетика динамичного видения.



1929 год  
Первая международная  
фотовыставка:  
«Плёнка и фотография»

Развитие художественных концепций фотографии немислимо без развития химии и тонкой оптической техники.

В 1920 г. Германия и СССР были центрами зарождения современной фотографии

в 1914 г. были сделаны первые снимки узкоплёночным фотоаппаратом конструкции Оскара Барнака, рассчитанным на роликовую плёнку.

Этот фотоаппарат начал выпускаться с 1925 г. на заводах фирмы «Лейтц» Эрнста Лейтца под названием «Лейка».



Девиз американской фирмы «Кодак» — «Вы нажимаете те кнопку, мы делаем все остальное»



ТОРИЯ ГИЗДИ-А



ШАРЛОТТА И ПИТЕР ФИЛЛ



minolta

MINOLTA  
MC ROKKOR-SS  
50mm 1:1.7  
0.5 1.75 2 0.6 0.7 0.8 0.9 1 1.1 1.2 1.3 1.4 1.5 1.6 1.7 1.8 1.9 2.0 2.2 2.5 2.8 3.2 3.6 4.0 4.5 5.0 5.6 6.3 7.1 8.0 9.0 10.0 11.1 12.5 14.0 16.0 18.0 20.0 22.5 25.0 28.0 32.0 36.0 40.0 45.0 50.0 56.0 63.0 71.0 80.0 90.0 100.0 111.1 125.0 140.0 160.0 180.0 200.0 225.0 250.0 280.0 320.0 360.0 400.0 450.0 500.0 560.0 630.0 710.0 800.0 900.0 1000.0









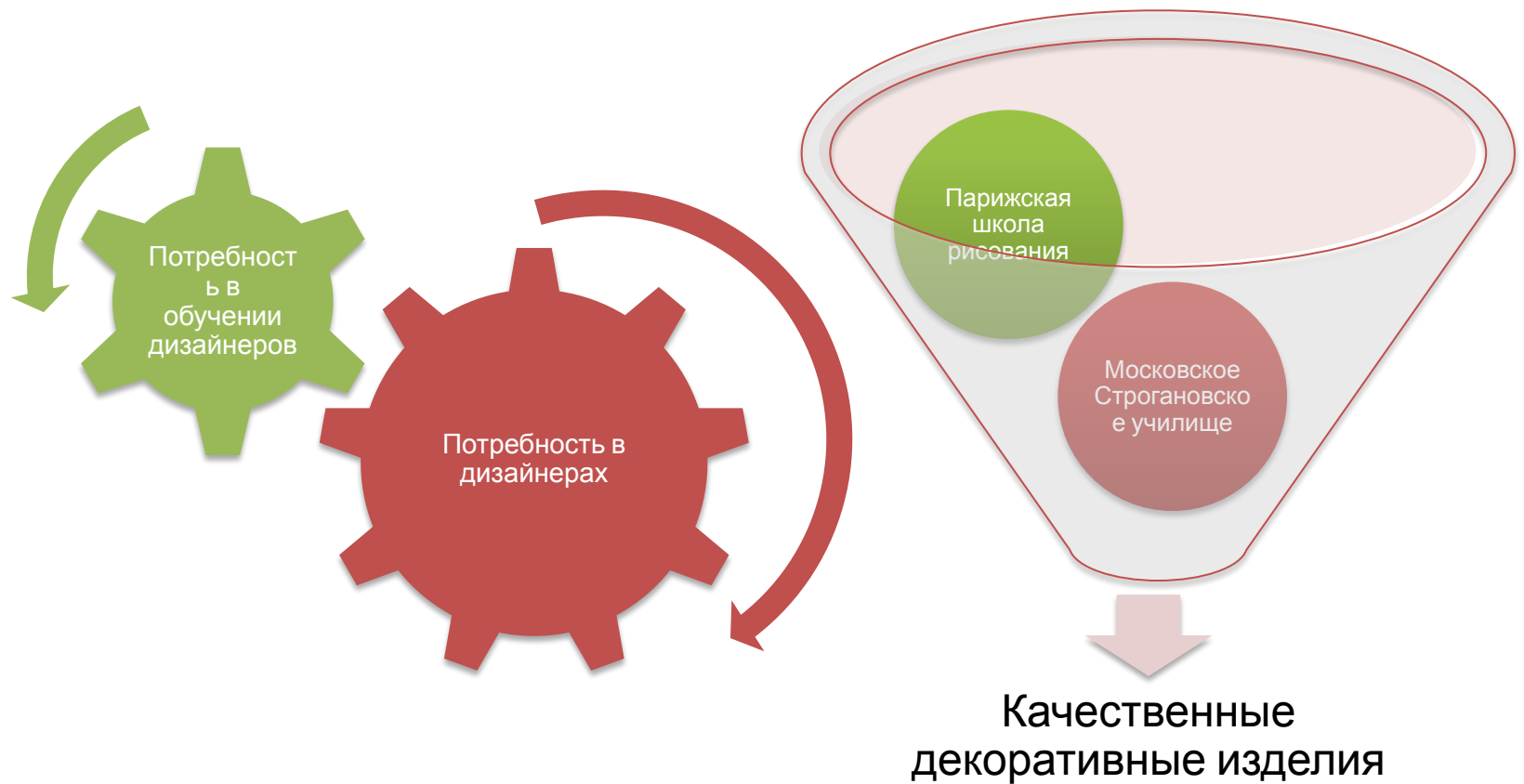






Строгановское училище и  
художественно-  
промышленное образование

# Предпосылки к появлению училищ





31 октября 1825 г. в здании на Мясницкой улице (д. 45), получило название «Школа рисования в отношении к искусствам и ремеслам»

В 1843 г. она получила статус государственного учебного заведения

10-летние дети

6 лет обучения

Черчение,  
цветы и  
украшения,  
фигуры и  
животные



В 1860 г., после слияния 1-й Рисовальной школы (Мещанское отделение, открытое в 1833 г.)

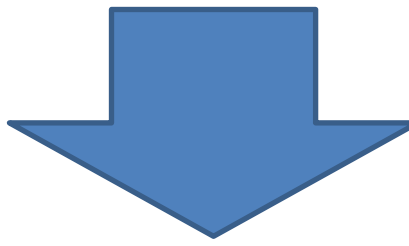
и 2-й (собственно Школы рисования Строганова)

и учреждения Строгановского училища технического рисования, начинается второй этап.

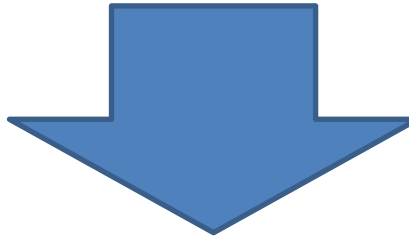
На подготовительном отделении преподавали линейное рисование, черчение, перспективу, академическое рисование, пейзаж, вводилось рисование цветов, плодов и натуры.



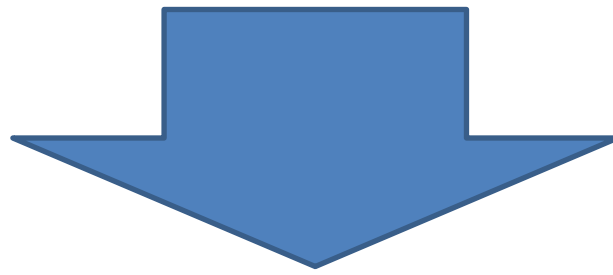
Специальное отделение делилось на два разряда: рисовальный (для набивного и ткацкого дела) и орнаментальный (сочинение и выполнение орнаментов для остальных отраслей прикладного искусства).



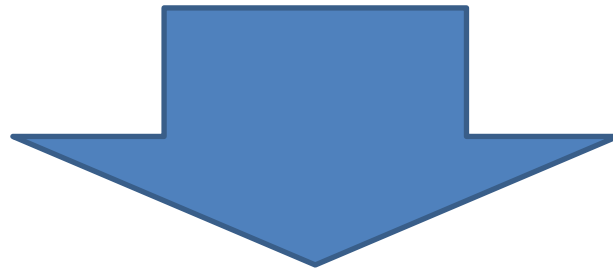
Последние три года пятилетнего курса обучения посвящались специализации в каком-либо виде мастерства:  
по набивному и ткацкому делу,  
мебельному,  
керамическому,  
ювелирному и др.



Для ознакомления с различными стилями в специальных классах был введен курс под названием:  
«Краткие понятия и начала художества с очерком истории искусства»



В 1860—1870-х гг., во времена ректорства В.И. Бутовского, начинаются систематические поездки учащихся для зарисовок с натуры и обмеров памятников архитектуры, прикладного и монументального искусства Древней Руси.



Собранный материал — скульптурные и графические копии — лег в основу открытого в 1868 г. при училище Художественно-промышленного музея.

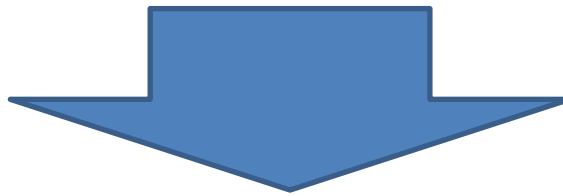
Это был один из первых публичных московских музеев.

В 1873 г. училище получает статус «центрального», а в 1892-м переезжает в здание на Рождественке



★ pastvu.com/124 uploaded by Ilya

В 1901 г. в связи с 75-летием училищу был присвоен статус Императорского



сложилась двухуровневая система подготовки художников прикладного искусства.



Пять младших классов составляли начальный этап, после их окончания выпускник получал звание «ученый-рисовальщик».



Наиболее успевающие по художественным дисциплинам переходили в старшие (6—8-е) классы, после окончания которых получали звание «художник прикладного искусства»

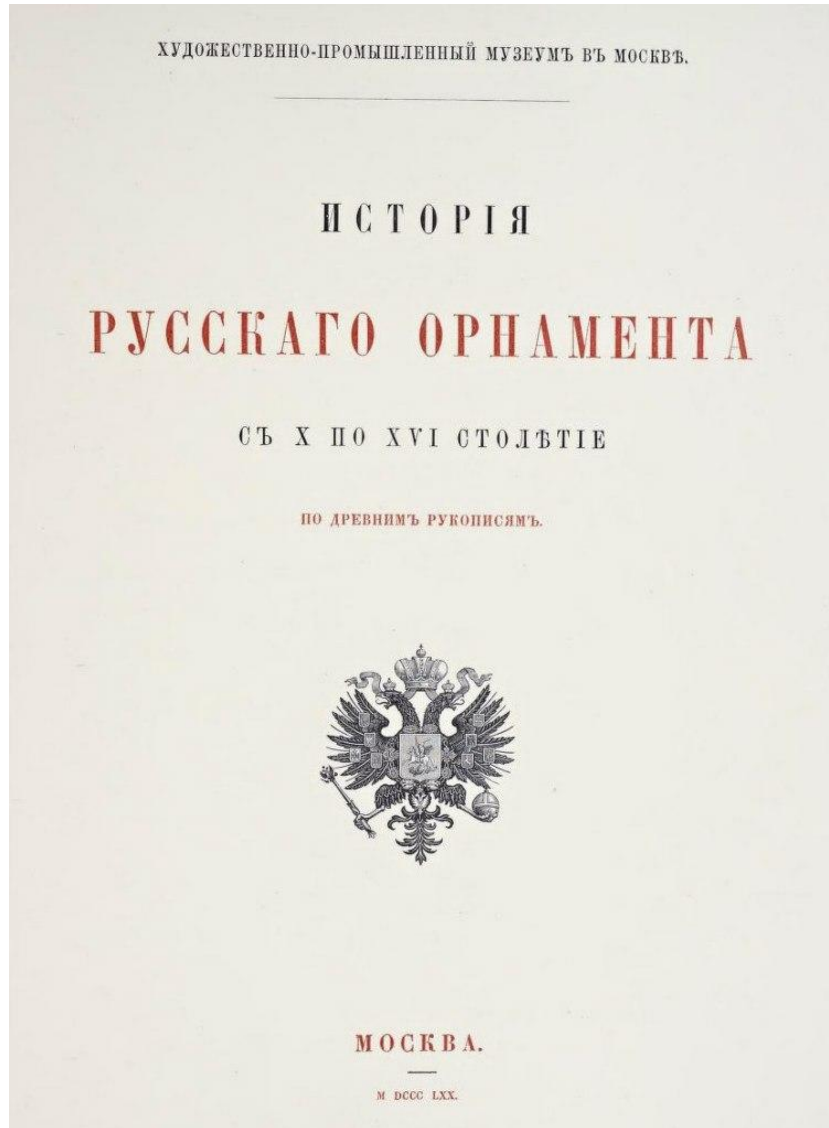
**СТИЛЬ,  
СТИЛИЗАЦИЯ  
,  
ОРНАМЕНТ**

# Поиск национального

В 4-м классе училища в 1860—1870-е гг. 18 часов посвящалось композиции, преимущественно в русском стиле.



Интерес к национальным традициям был связан с общими тенденциями в культуре России: . В 1870 г. в технике литографии было осуществлено факсимильное издание собранных копий под названием «История русского орнамента с X по XIV столетие по древним рукописям»

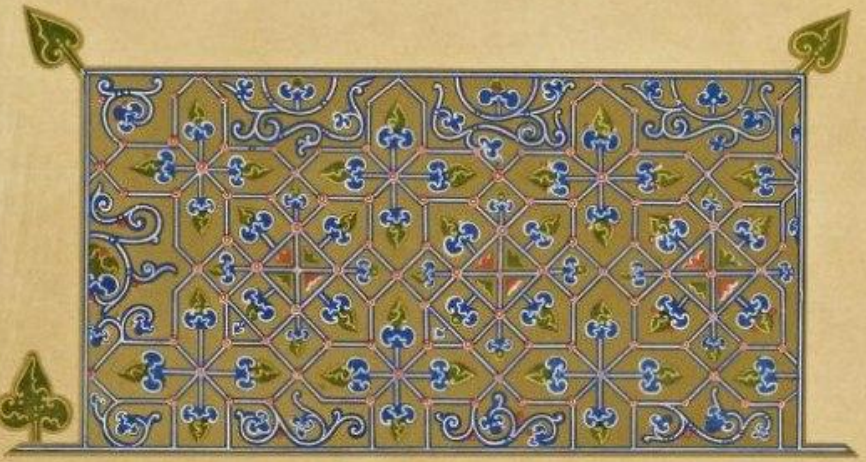
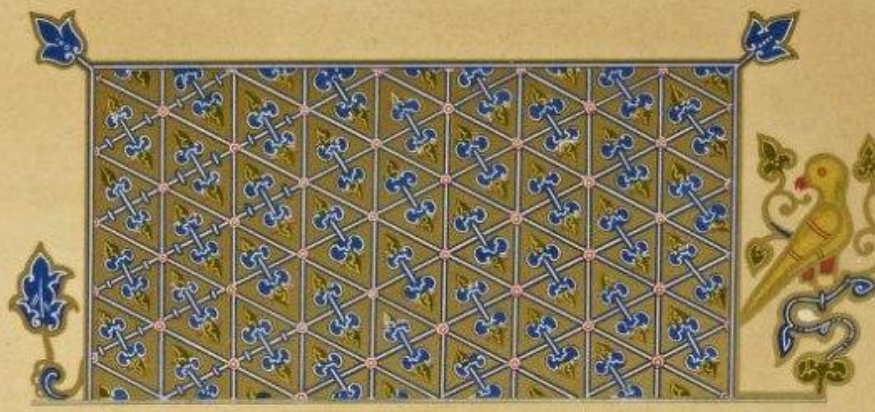


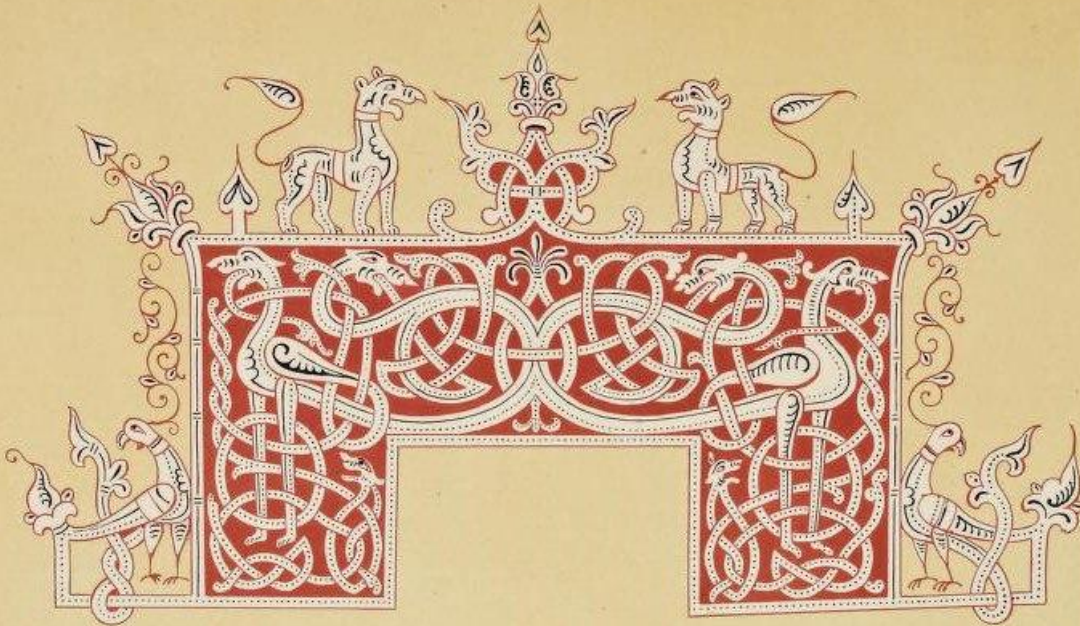


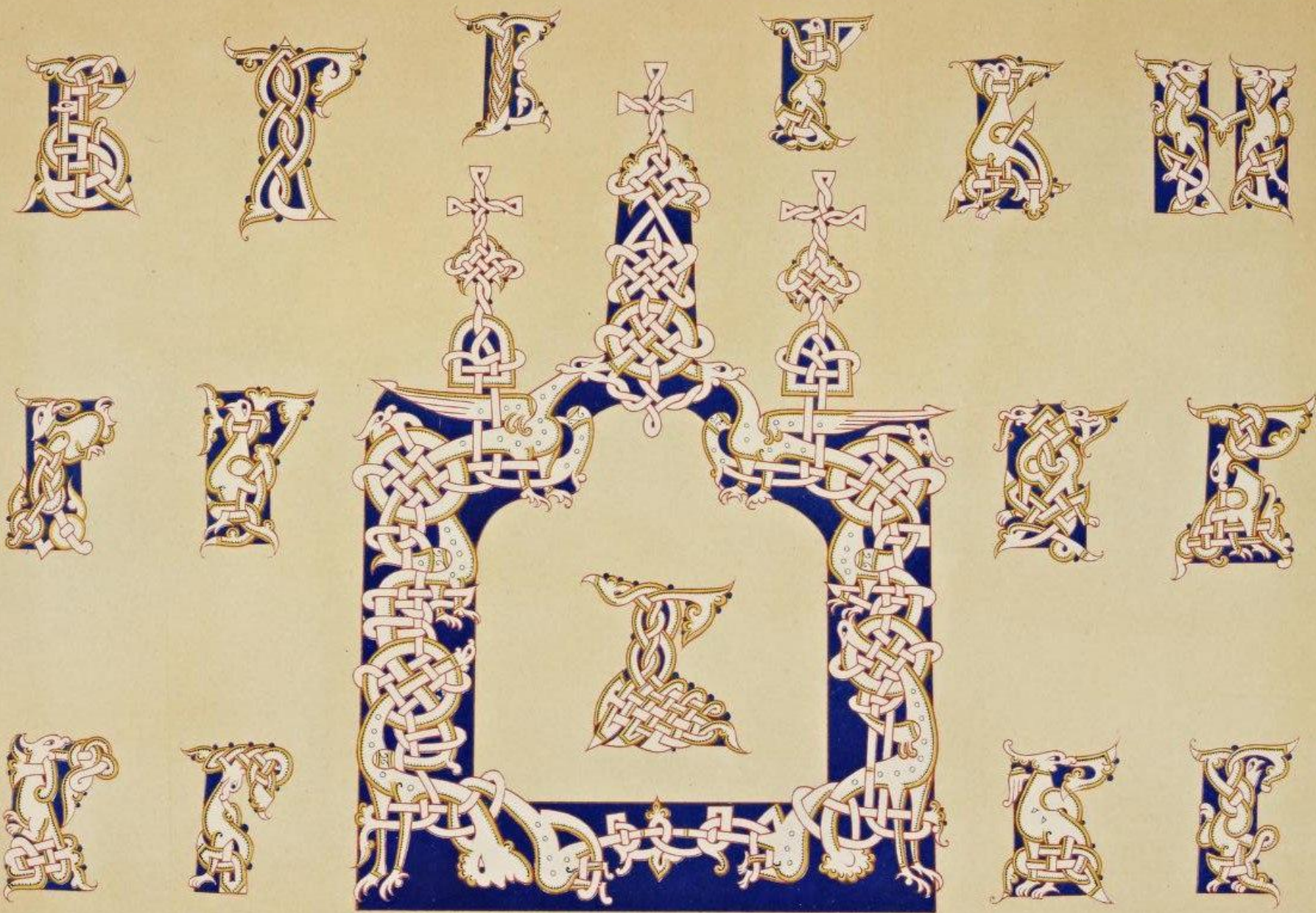


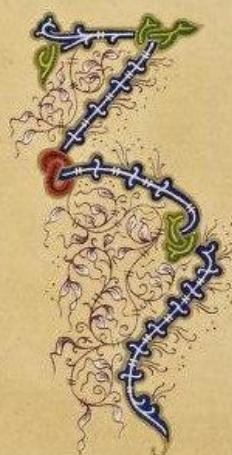
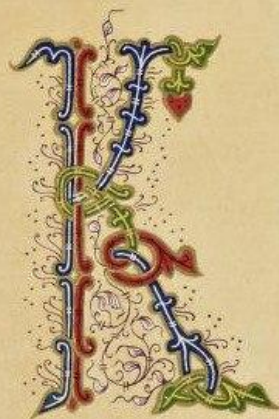
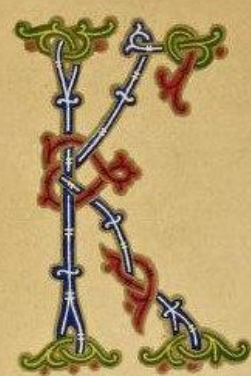
Дарма 145

Imy. Goussier. A. M. Paris.





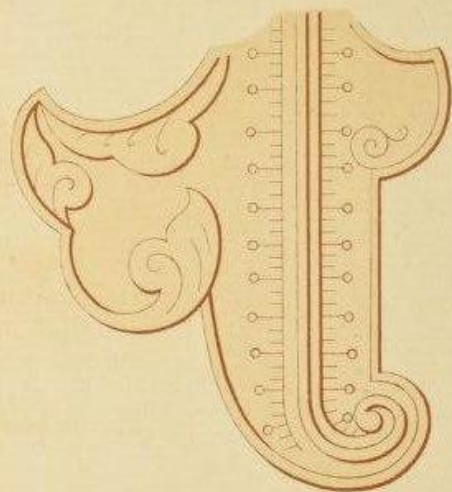
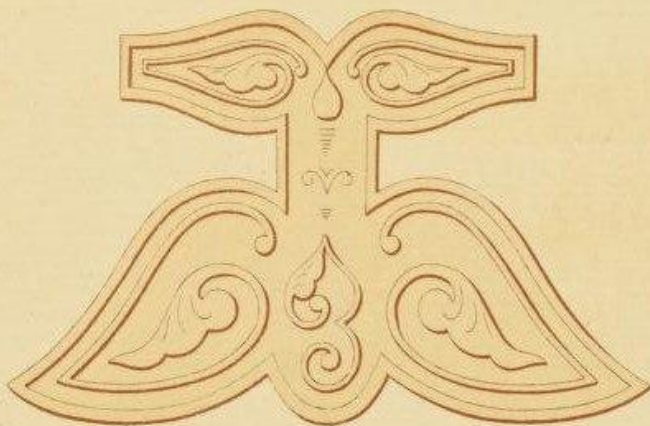
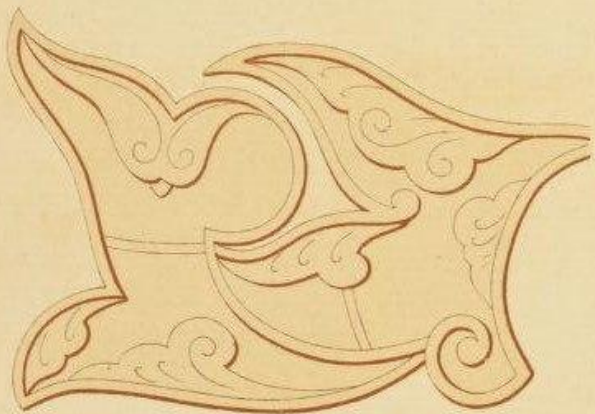
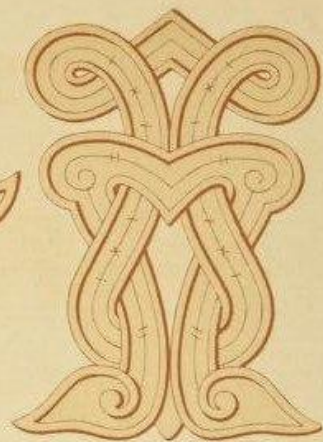
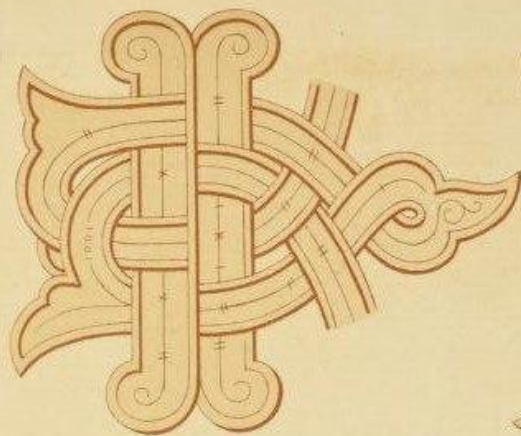
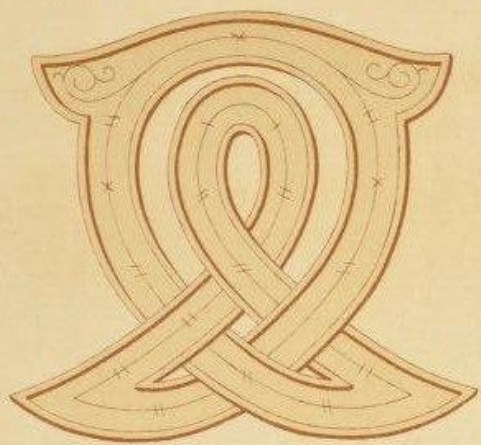


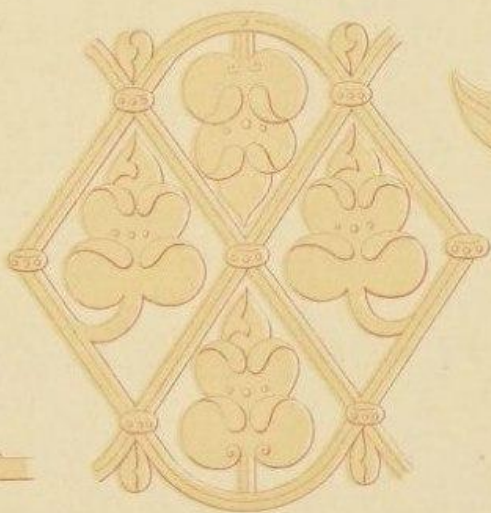
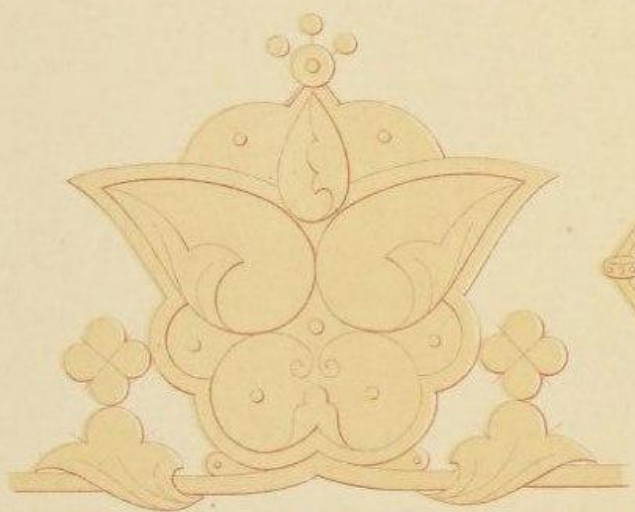
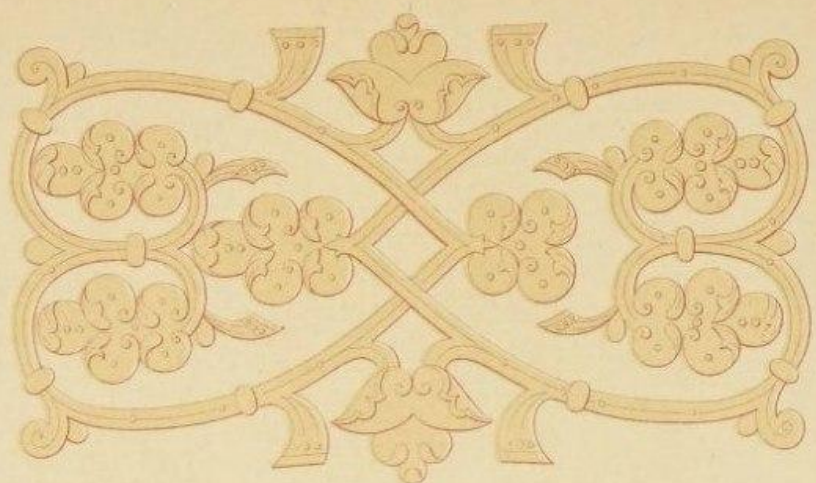




Daumont lith

Imp. L'Eschauer & Co. Paris





Дизайн 104

Fig. LXXXVI



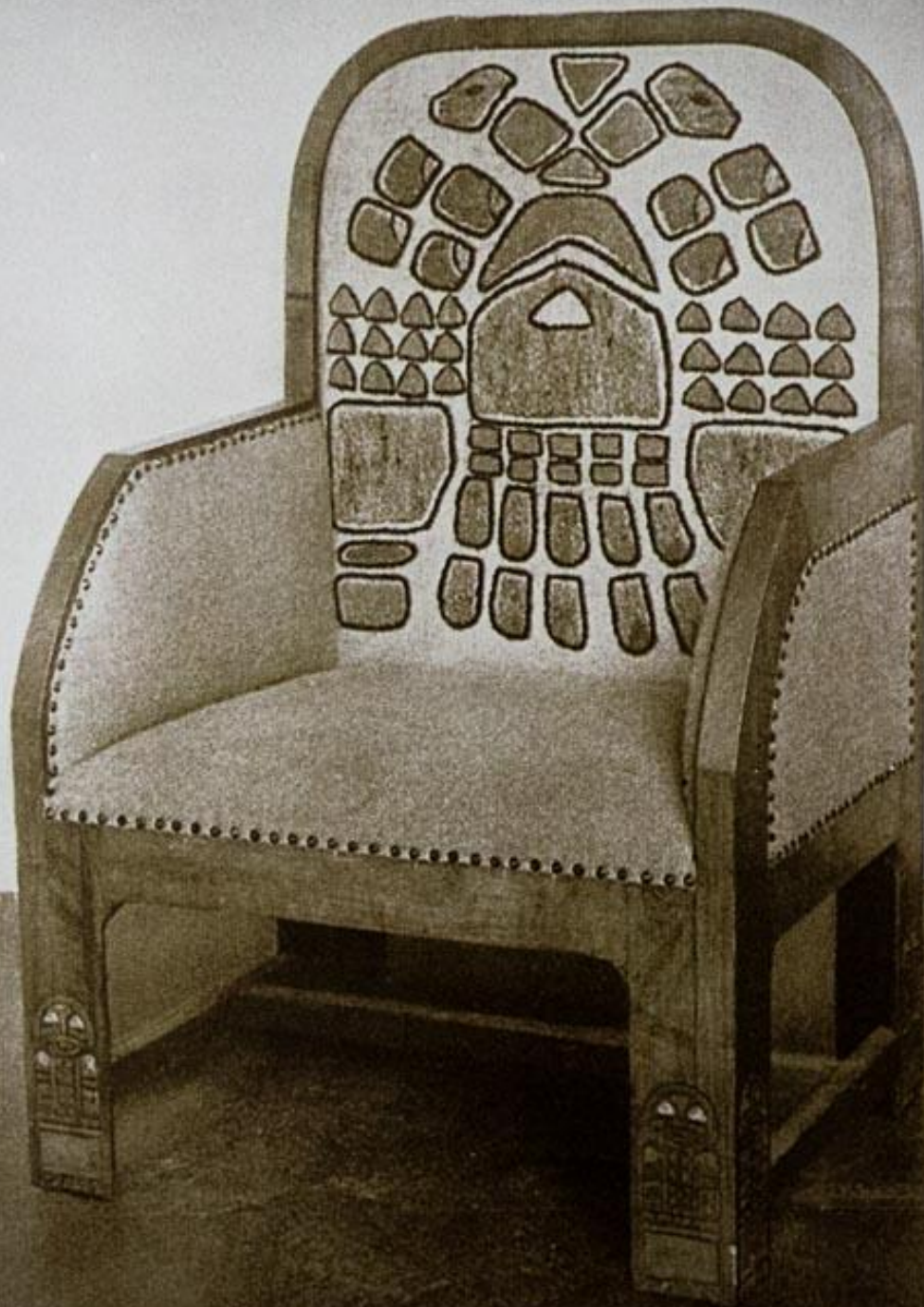




# Европа и стиль модерн: в русле национальных традиций



Н. Рерих. Кресло.  
Талашкино 1900-е гг.





М.Врубель. Камин в доме Бажанова.  
СПб





# Моррис. Интерьер библиотеки







Интерьер комнаты Морриса, Лондон. Стена и панели  
Уильям Моррис

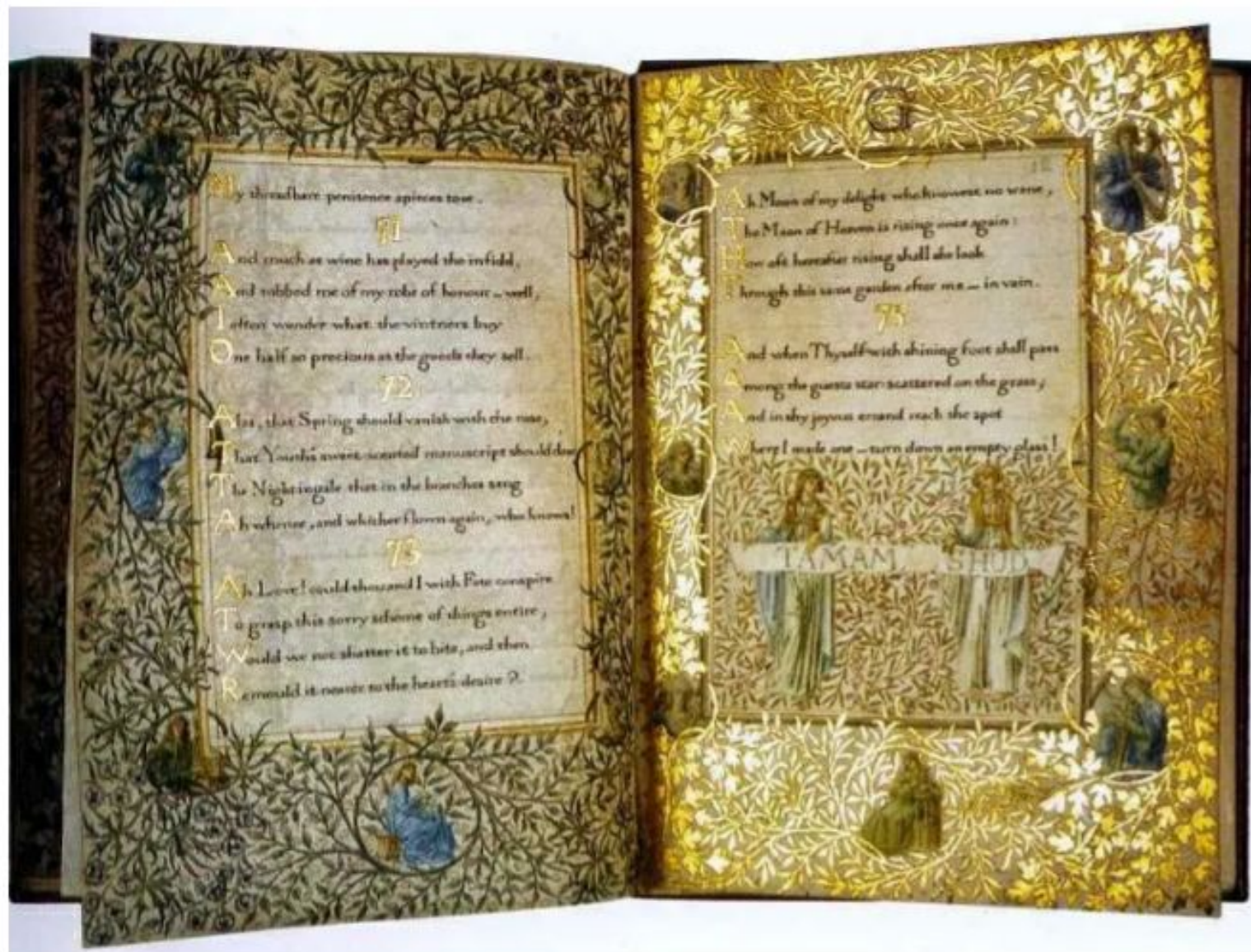




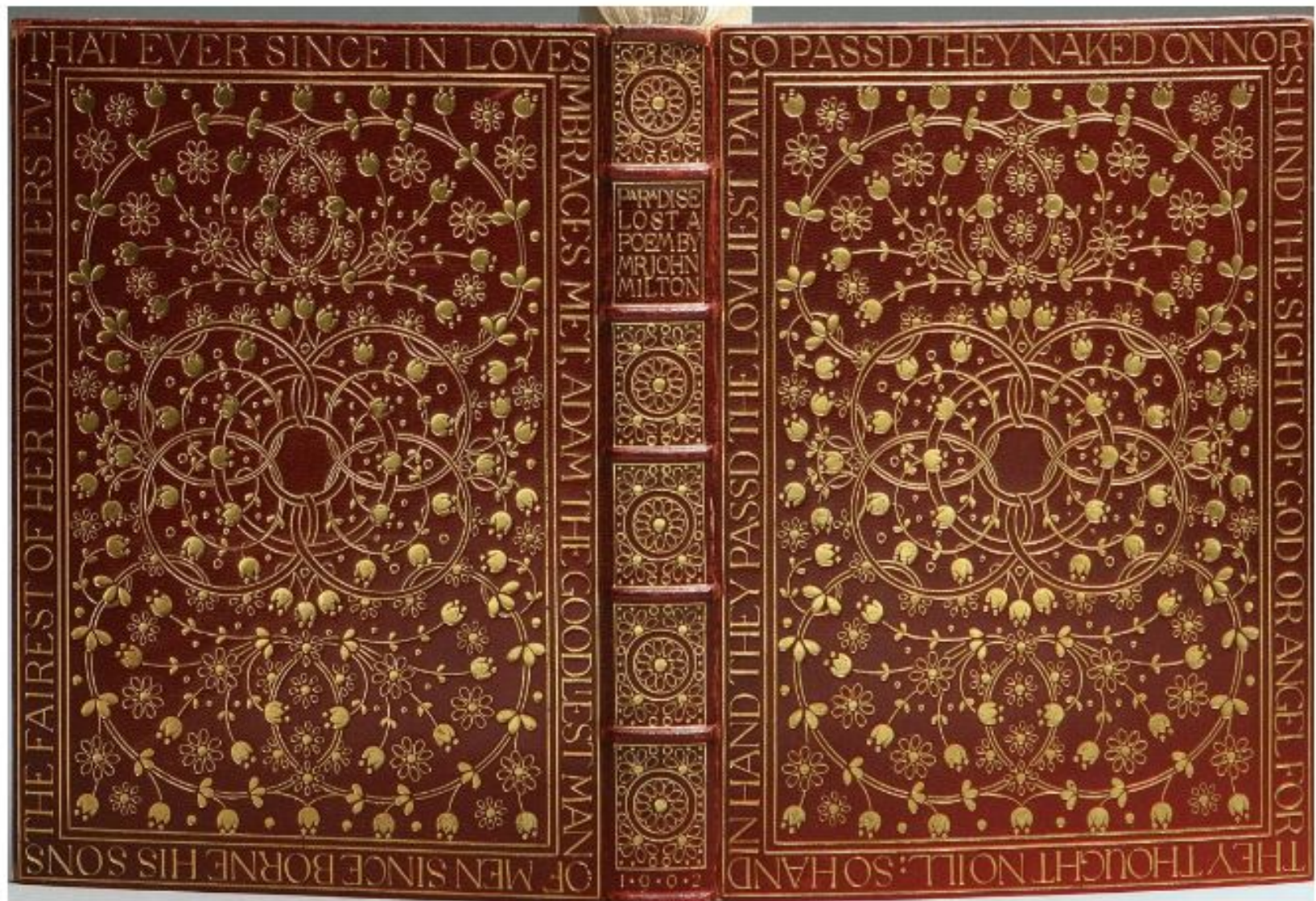
Ручная набивная блочная печать на ситцевой ткани в мастерских «Morris & Co.»,  
в Аббатстве Мертон. 1890



Интерьер «Morris&Co» в усадьбе Уайтвик, Вулвергемптон, Англия.



Разворот оригинального издания «Рубаи» Омара Хайяма. Рамки и декоративные элементы — Уильям Моррис, рисунки — Эдвард Берн-Джонс, цифры — Чарльз Фэрфакс Мюррей  
Золотая и цветная печать. 32 страницы. 1872



## Мильтон "Потерянный рай", дизайн обложки

Уильям Моррис

1890-е , 38.6×52 см



THE ORIGINAL

MORRIS & Co.



HAM & M

Уильяму Моррису и его компании Morris & Co посвящена коллекция одежды бренда Н&М: начиная с октября 2018 года покупателям предлагают одежду с узнаваемыми узорами.

















Д. Уистлер. Павлинья комната 1877 г.



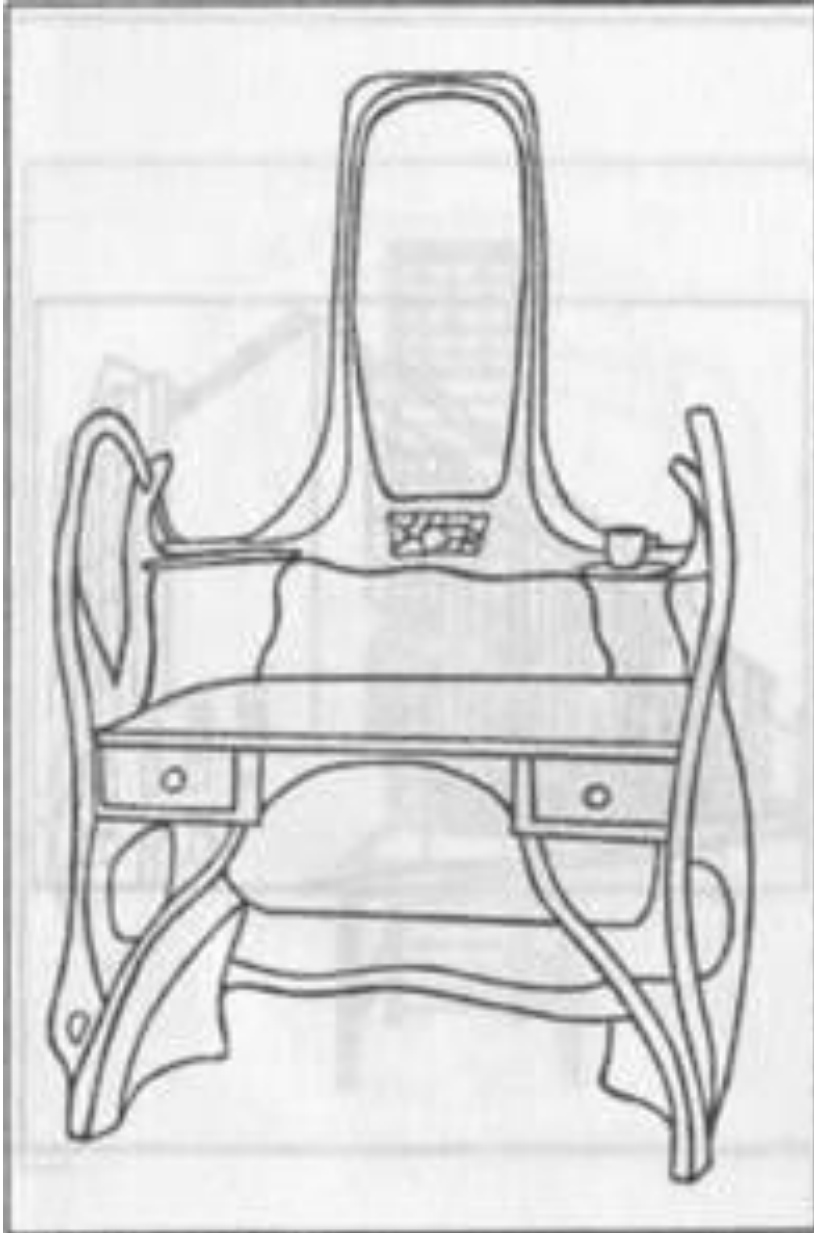




Гимар  
Письменный стол



Панкок. Туалетный столик.



Гимар. Письменный стол





Гимар

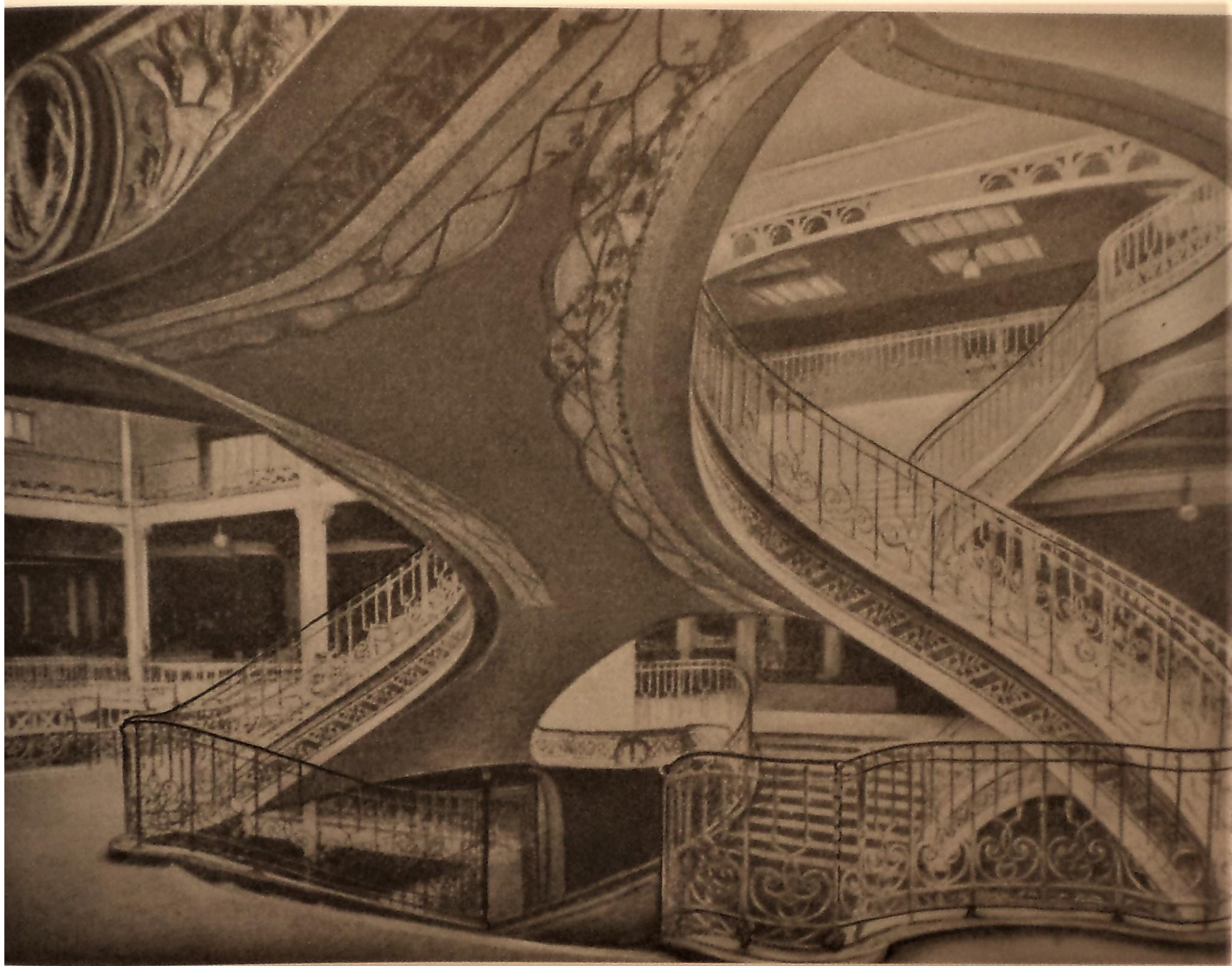
# Символизм в архитектуре

Архитектура основана на символическом понимании пространства. Обращается к символическому смыслу здания, устанавливает соответствие между различными планами бытия и формами здания. Пропорции многих построек также определялись символическим значением форм.

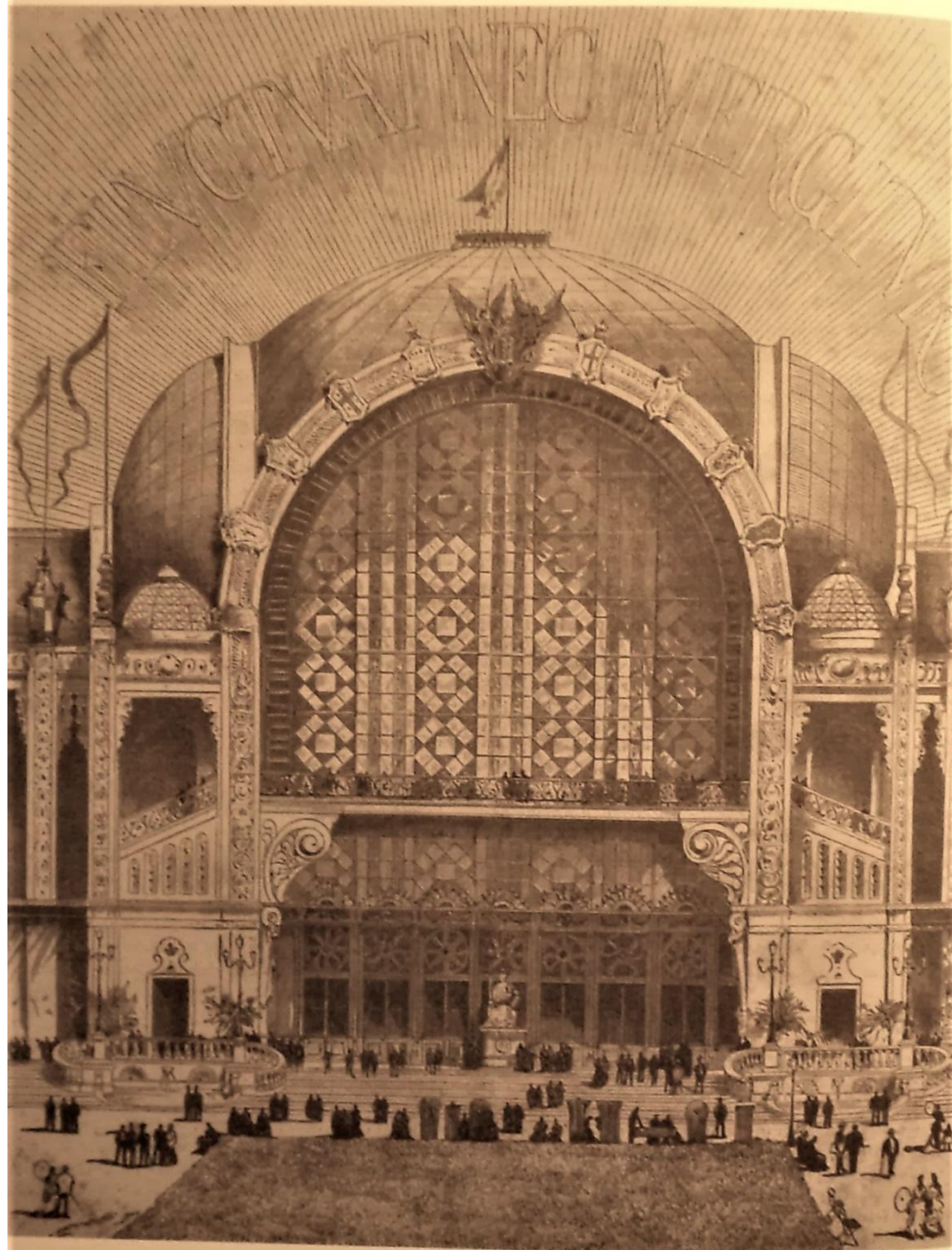
Символизм – одно из крупнейших течений в искусстве стремящееся к эксперименту, новаторству.

Характеризуется:

использованием символики, недосказанности, намёков, таинственных и загадочных образов.



*Б. А. Рив. Интерьер Торгового дома Ж. Ф. Креспен и Ж. Дюфазель. Париж.  
1880-е гг.*

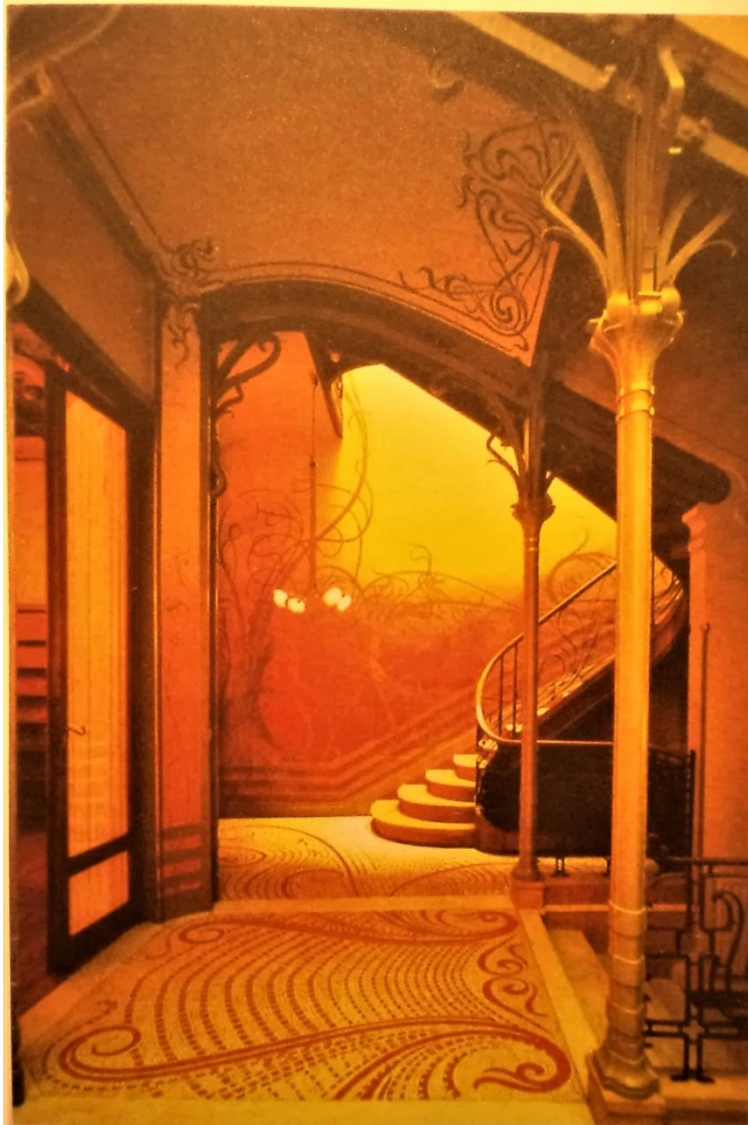


А. Г. Эйфель. Центральный вход главного павильона Всемирной выставки в Париже. 1878 г.

А. Г. Эйфель, Л. Буало. Магазин «Бон Марше». Париж. 1876-1879



# Утверждение декоративного направления как международного СТИЛЯ



В. Орта. Особняк Тассель.  
Интерьер



Г. Гимар. Павильон метрополитена. Париж. 1900 г.







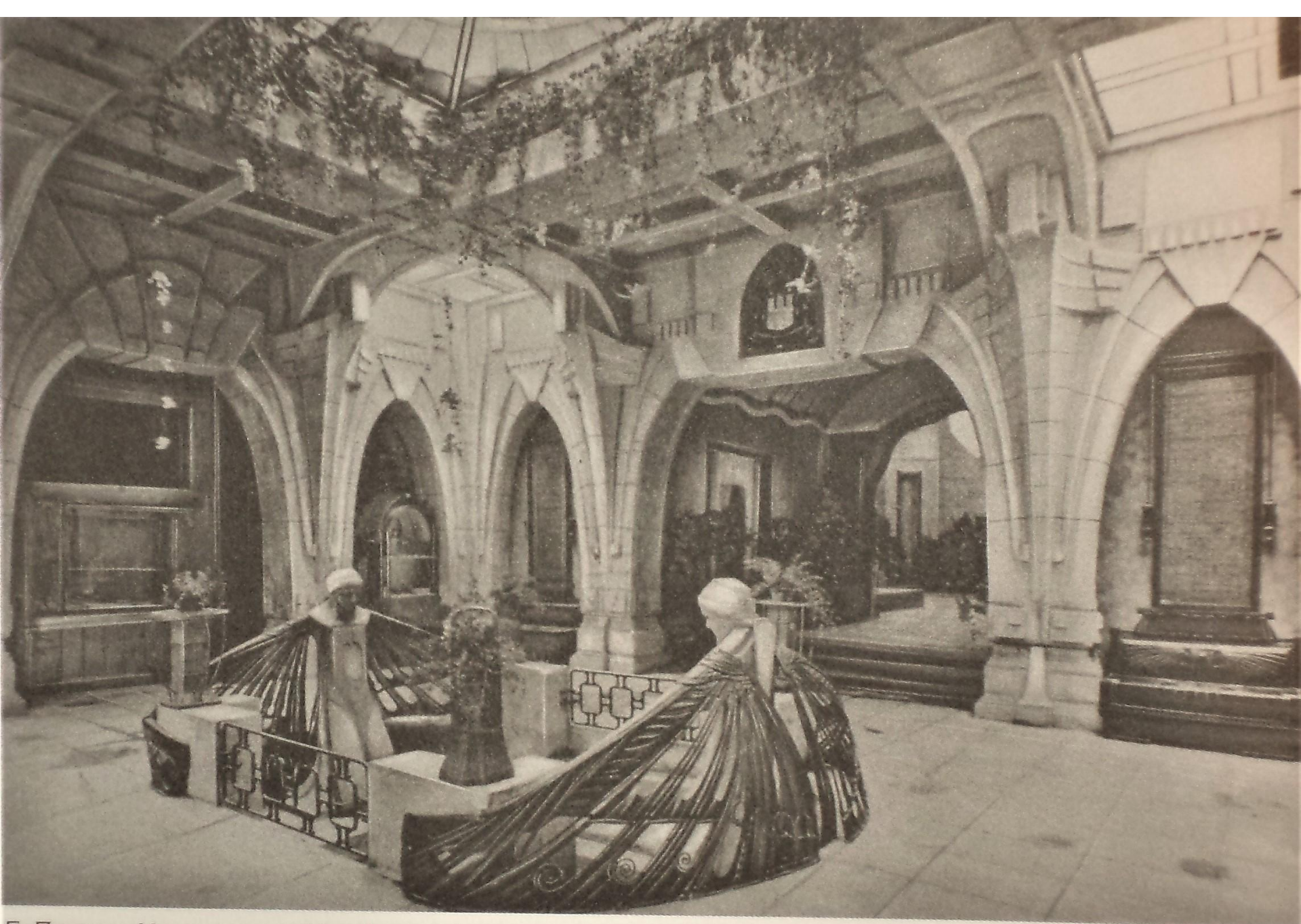
А. Гауди. Дом Мила.  
Барселона.  
1906-1909 гг. Проезд



Эндель. Ателье «Эльвира». Мюнхен. 1897-1898 гг.



А. Эндель. Ателье «Эльвира»  
Интерьер



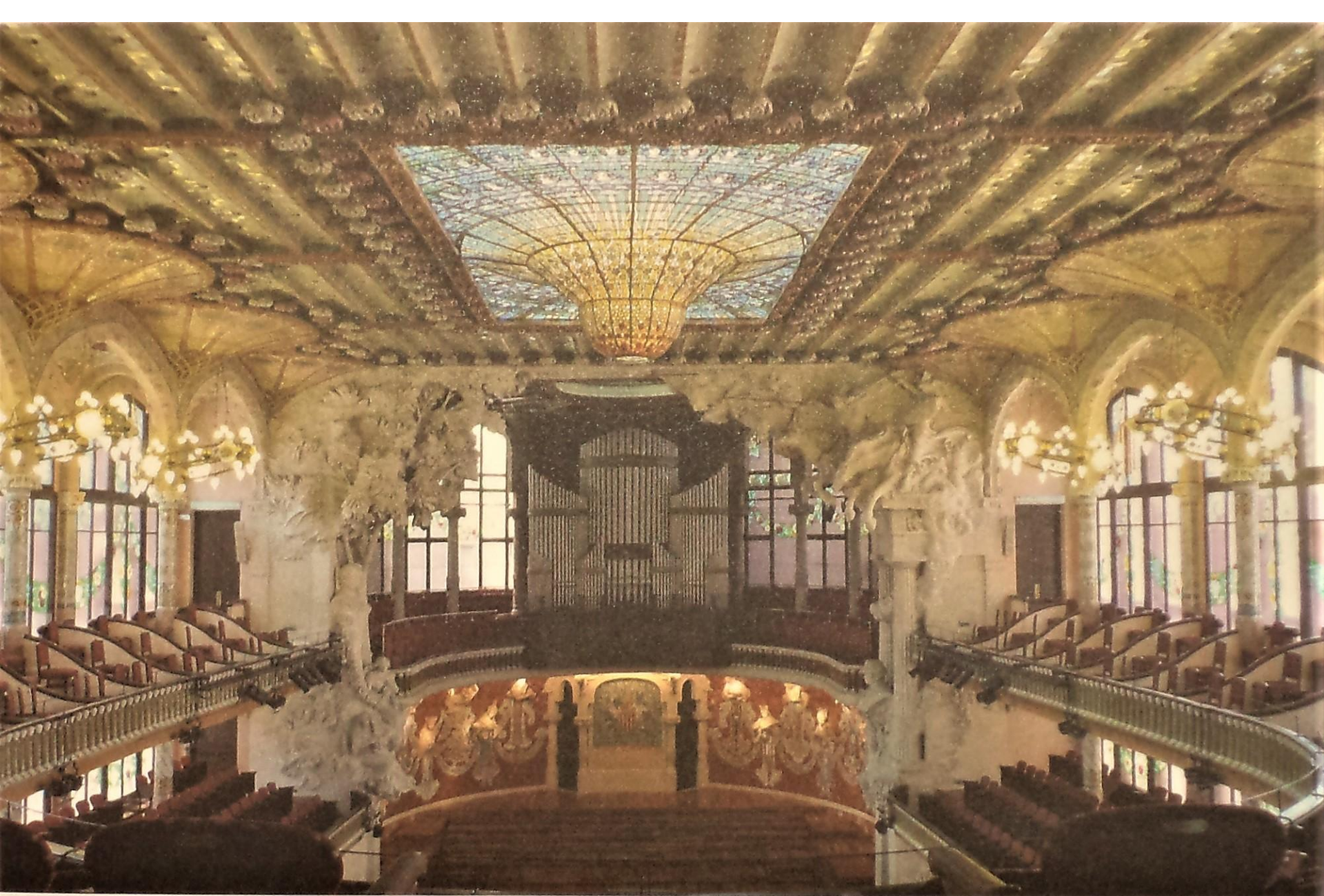
*Б. Панкок. Интерьер на Международной выставке в Турине. 1902 г.*

Х. К. Ван де Велде. Интерьер магазина компании «Гавана». Берлин. 1899.





Ж. Э. Лавиротт. Портал жилого дома. Париж.  
1904 г.



*Л. Доменек-и-Монтанер. Дворец музыки. Барселона. 1905-1908 гг. Интерьер*



# Пластицизм

**Пластицизм** - максимальное выявление свойств материала.

В работах выражалась Идея «универсальной гармонии», воплощенной в «чистой», геометризированной-обобщенной форме на основе кубов, плоскостей, прямых линий.

**Биоморфная архитектура (биоморфизм)** формируется на основе моделей форм природы или живых организмов.

**Биоморфная архитектура** учитывает особенности окружающей среды а также возможность использовать при строительстве те материалы из которых состоит данная среда.

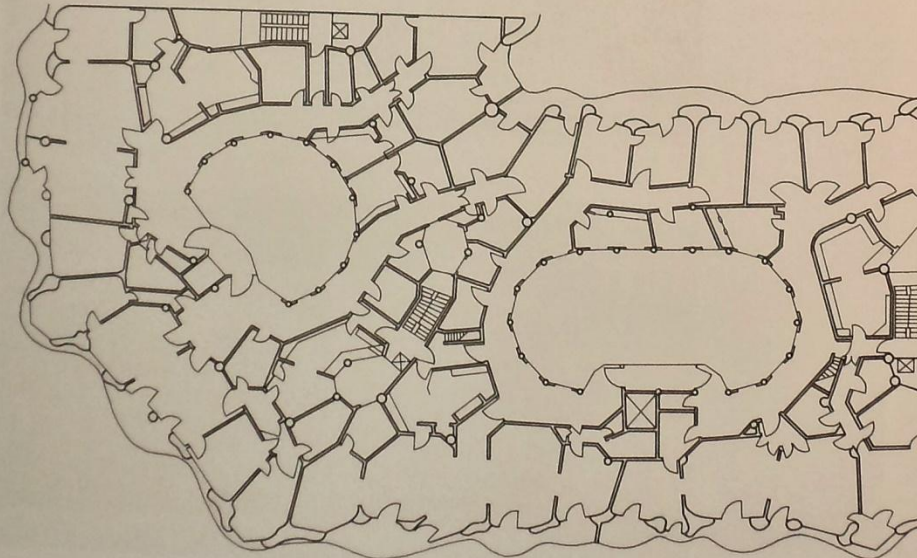
**Биоморфизм** возник в начале XX века благодаря архитектору Фрэнку Ллойд Райт. Данное понятие образовано из объединения двух греческих слов:

bios (биос, жизнь) и morphe (форма).



А. Гауди. Дом Мила. Барселона. 1906-1910 гг.

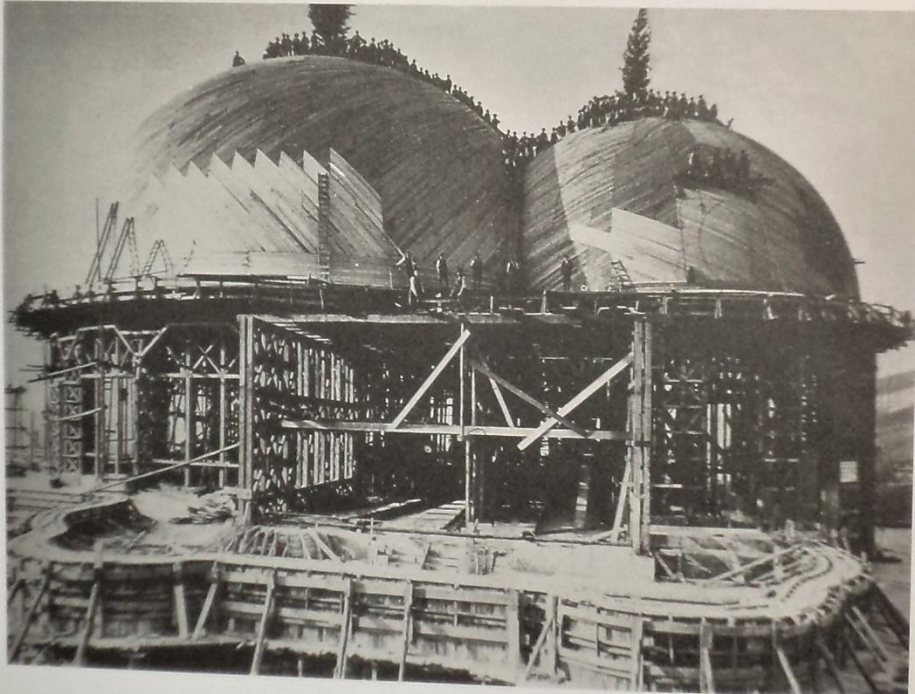
Дом Мила. Барселона. План

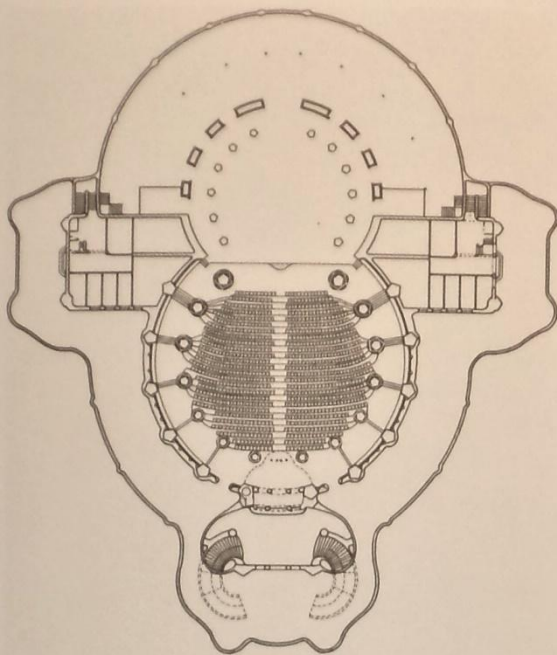




*Р. Штейнер. Гётеанум. Дорнах. 1908–1919 гг.*

*Р. Штейнер. Гётеанум. Дорнах. 1908–1919 гг. Строительство*



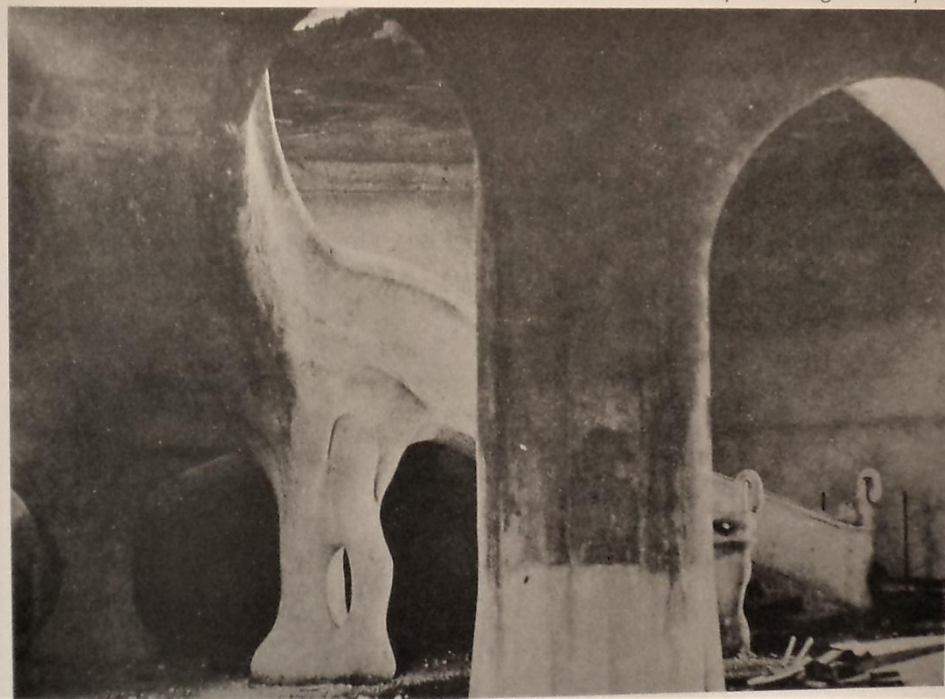


*Р. Штейнер. Гѣтеанум. План*



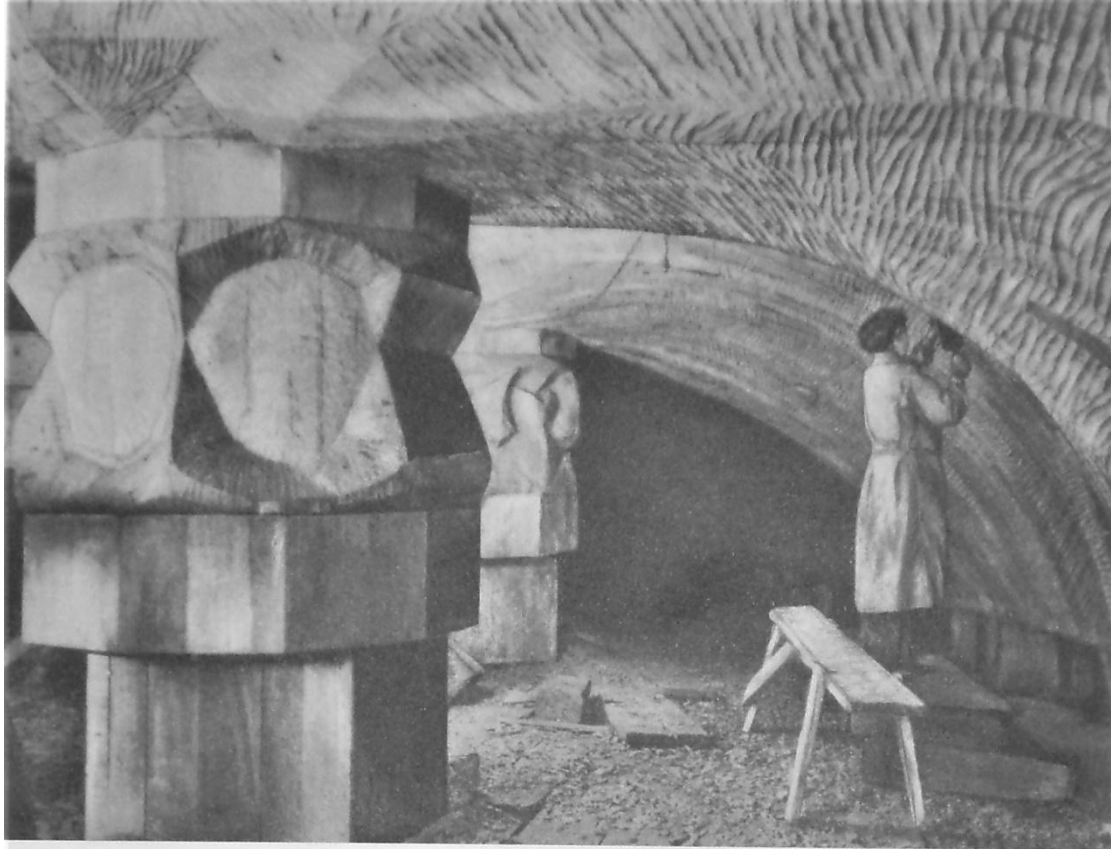
*Р. Штейнер. Гѣтеанум. Портал*

*Р. Штейнер. Гѣтеанум. Интерьер*



Сравним план Гётеанума и окаменелого трилобита:

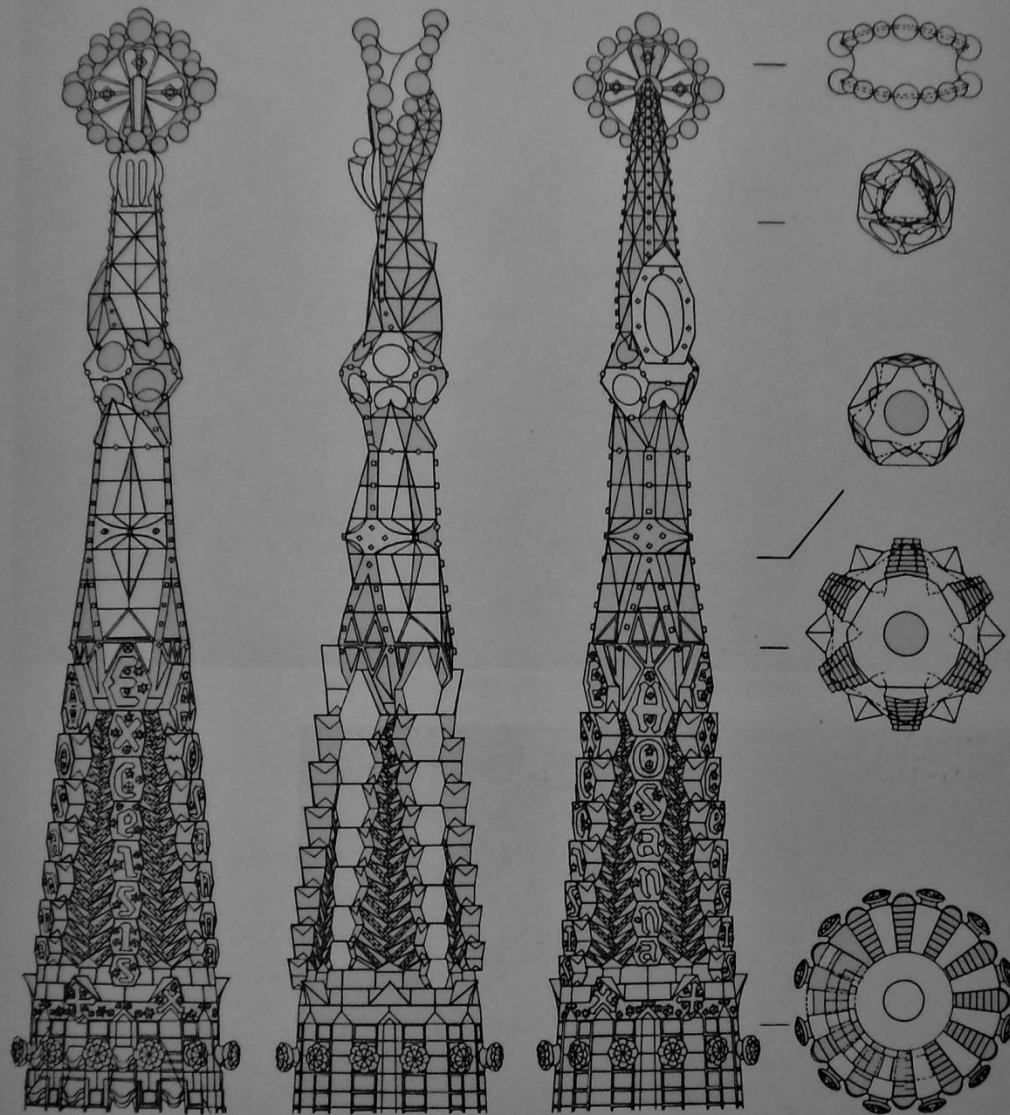




2. Штейнер. Гётеанум. Интерьер

2. Штейнер. Гётеанум. Капители. Принцип метаморфоза





А. Гауди. Колокольня собора Святого Семейства (Саграда Фамилия).  
Принцип метаморфоза

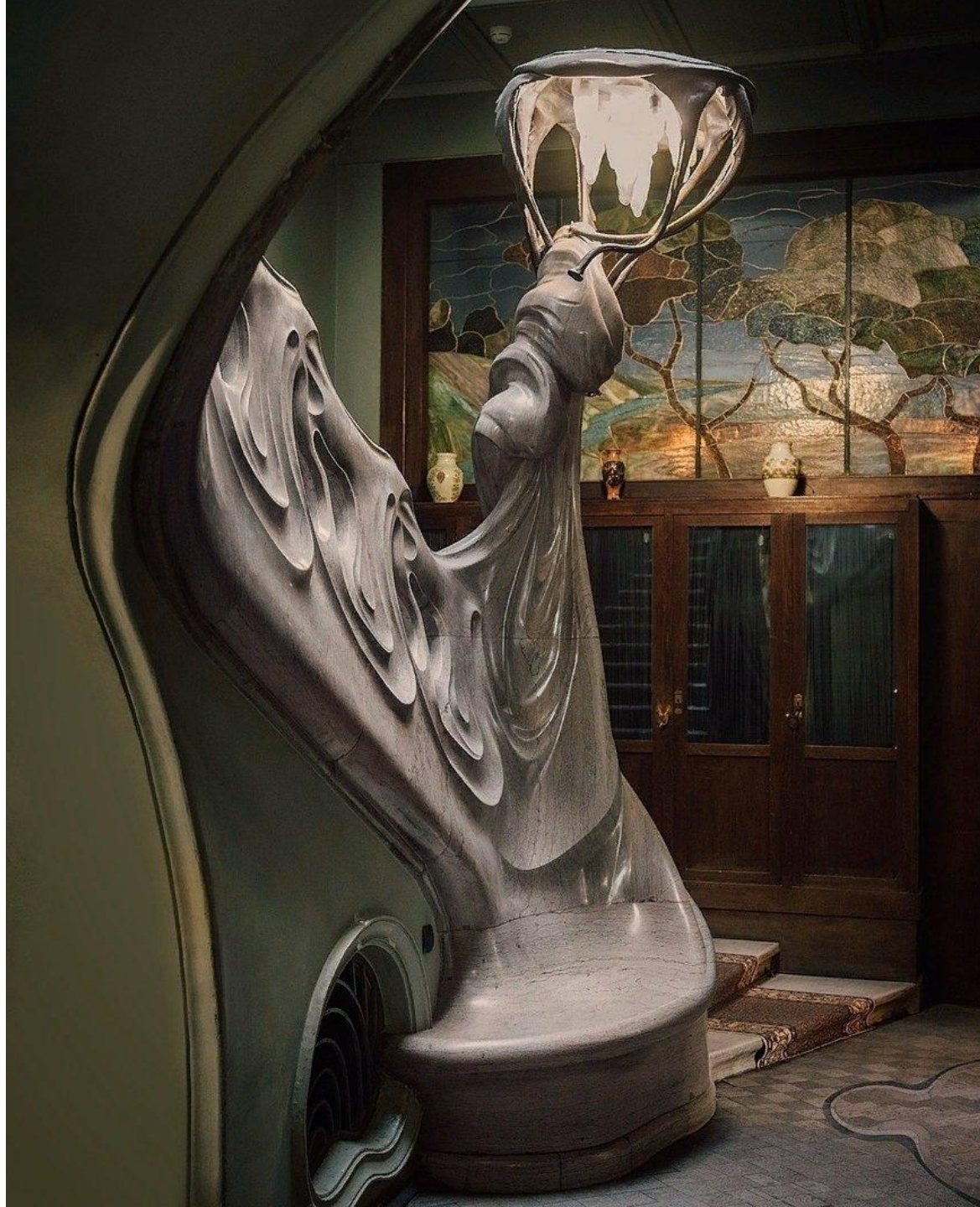
Шехтель.  
Особняк Рябушинского









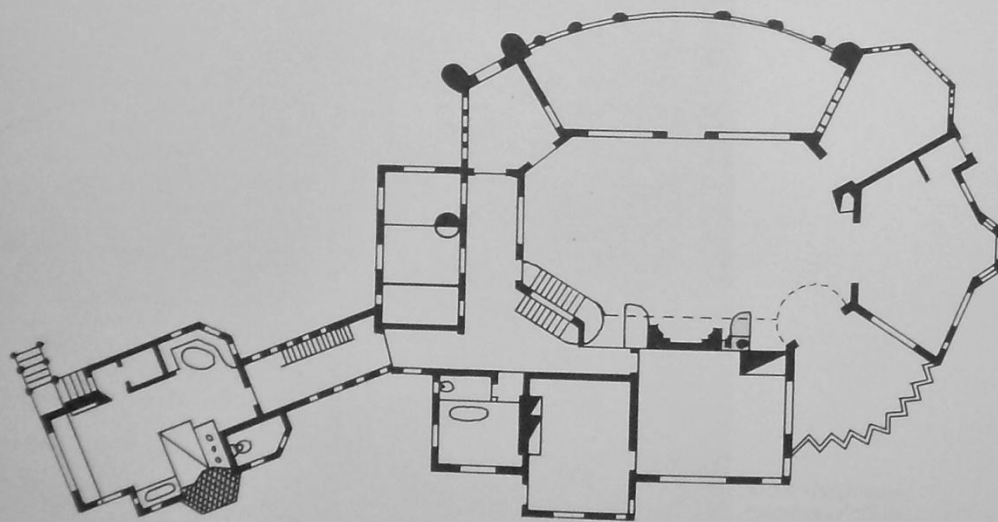


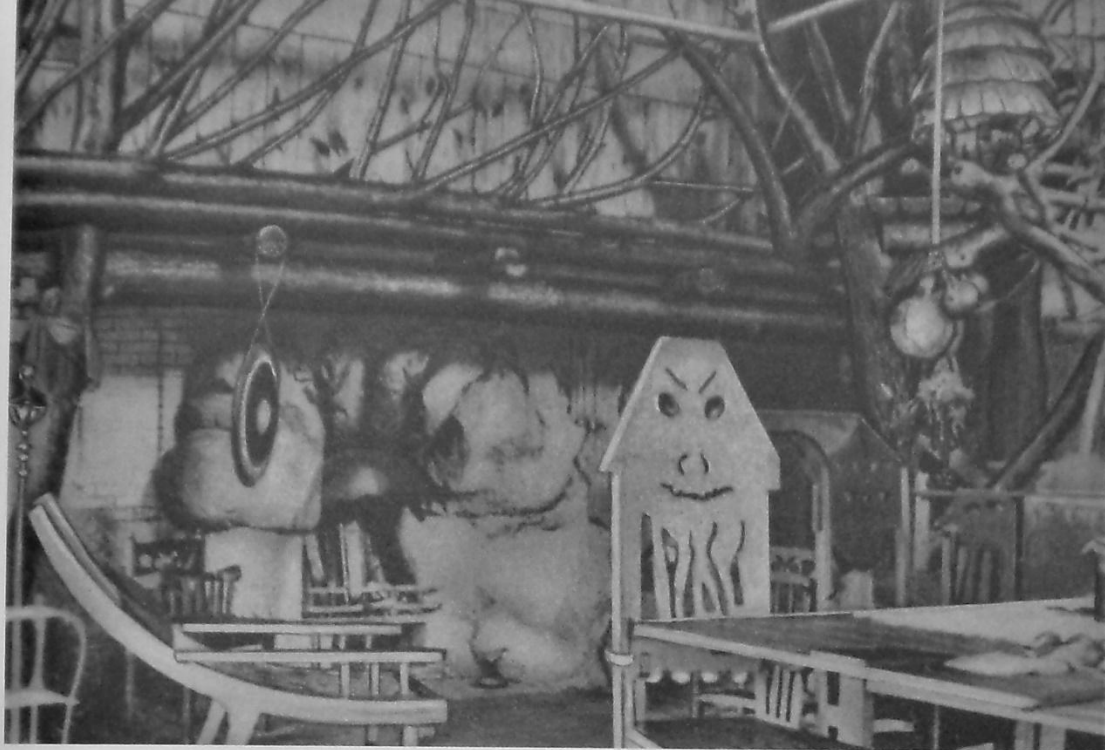




*А. У. Зеленко. Дача Пфепффер. Сокольники. Москва. 1910-е гг.*

*А. У. Зеленко. Дача Пфепффер. План*





*А. У. Зеленко. Дача Пфепфер. Интерьер*



*Й. М. Ольбрих. Интерьер  
на Международной выставке  
в Турине. 1902 г.*

# Символизм и аллегория

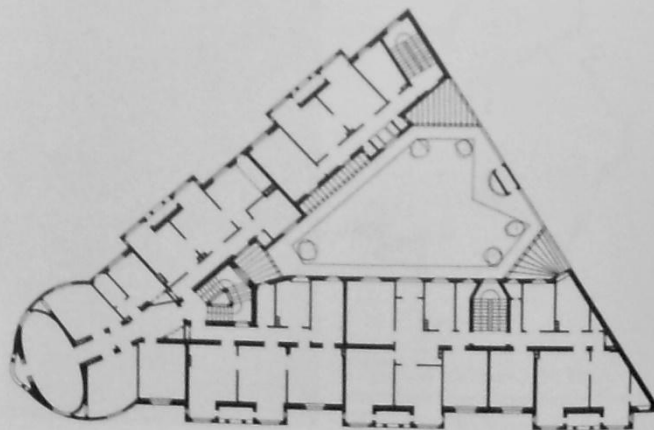


*С. Ручи. Жилой дом, Магдебург. 1900-е гг.*

*О. Редон. Глаз как шар.  
Рисунок. 1879 г.*



*С. Ручи. Жилой дом. План*





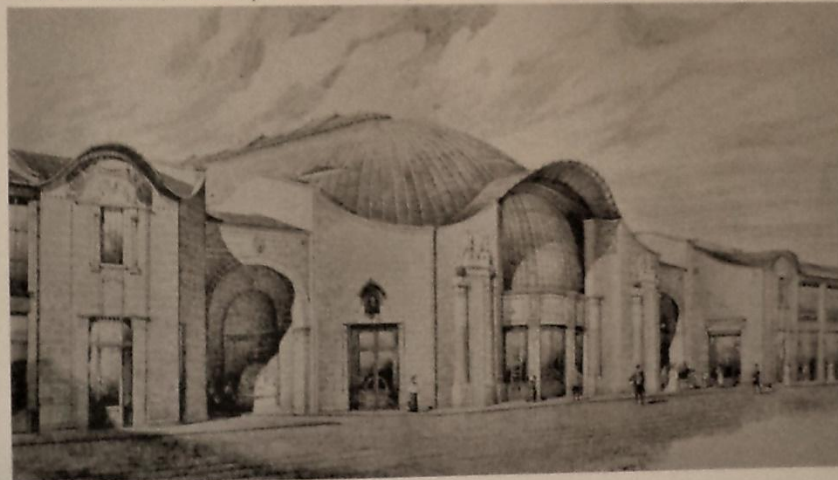


А. Гауди. Завершение колокольни собора Святого Семейства. 1900 г.



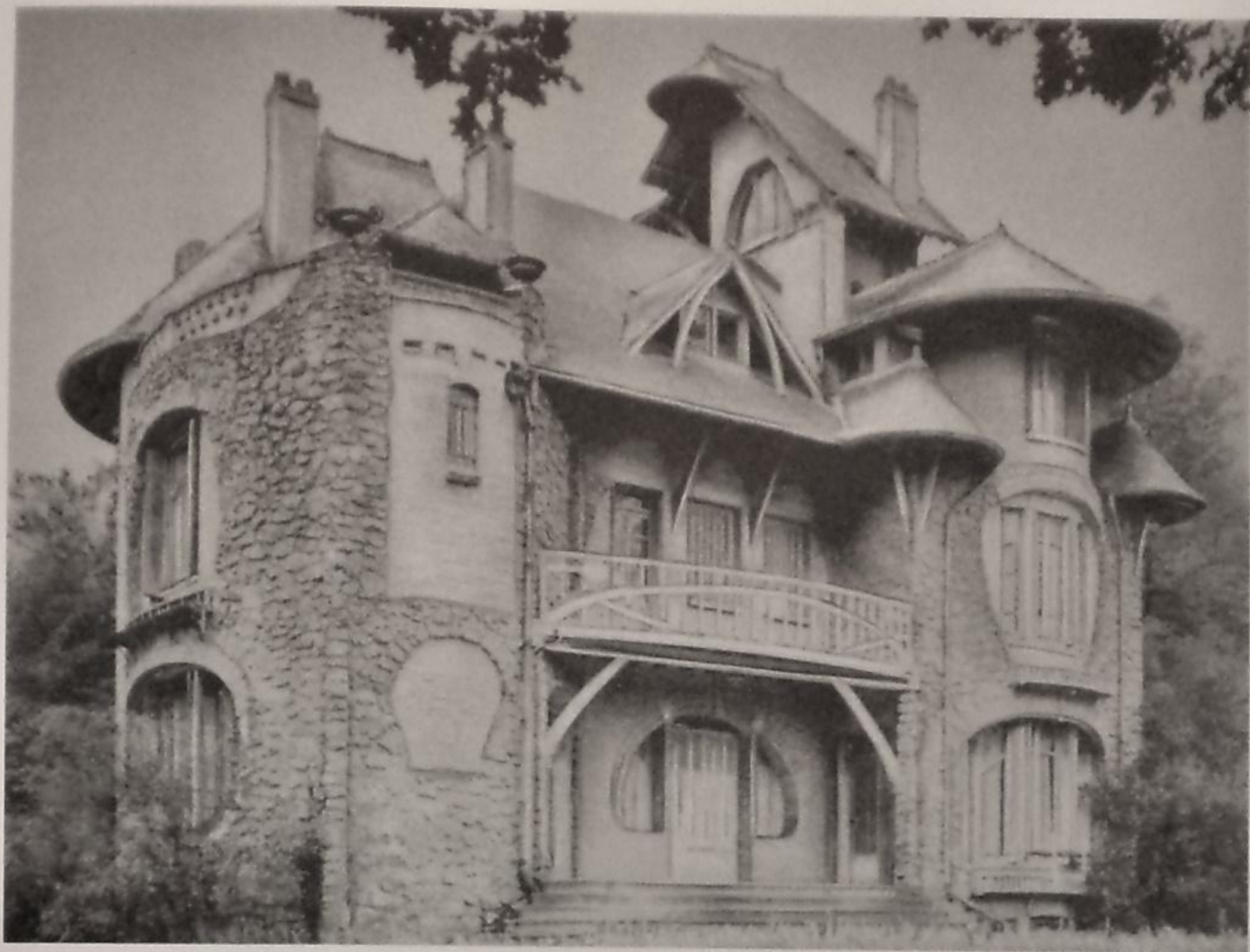
Б. Ваничек. Проект Народного банка в Берлине. 1900-е гг.

М. С. Лялевич, М. М. Перетяткович. Проект Сытного рынка в Петербурге. 1910 г.



# Иррациональность и неоромантизм

Сочетание иррациональных и неоромантических мотивов



Г. Гимар. Особняк Оржевил. Вилмойсон. 1905 г.