

Прямая реставрация зуба

4.7

Пациентка К., 20 лет.

Жалобы: на кратковременную боль от приема холодной и сладкой пищи в зубе на нижней челюсти справа.

Объективно: зуб 4.7 на щечной поверхности пломба, выполненная химическим композитом, на окклюзионной поверхности

Диагноз: K02.2 Кариес дентина зуба 4.7.

Лечение: установка изолирующей системы Коффердам. Под инфльтрационной анестезией Sol. Articaini 1:200 000 1.8 мл механическая обработка зуба 4.7, медикаментозная обработка 2%-ным раствором хлоргексидина биглюконата, выполнение эстетической реставрации послойной техникой, с использованием материалов ЭСТЕЛЮКС НК – EA2, DA2, DA1 и цветокорректора светового отверждения ДентЛайт-Колор – коричневый (Стомадент). Шлифовка, полировка.

Особенности препарирования: малоинвазивность.

Техника реставрации: послойная.

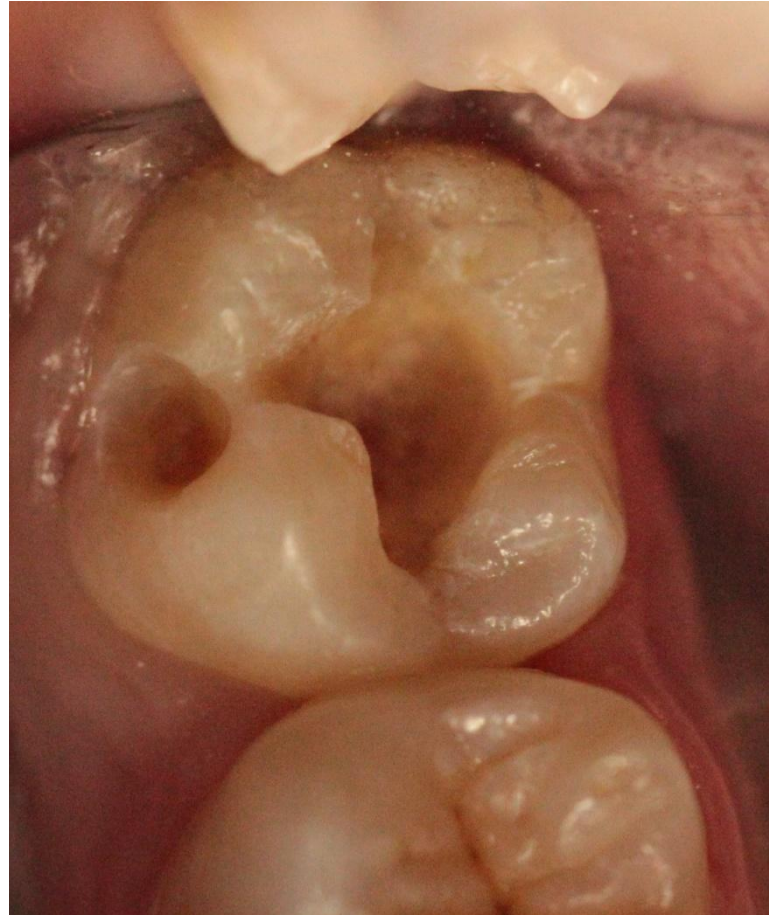
Выбор реставрационного материала обусловлен его высокой цветостабильностью, флюоресценцией, рентгеноконтрастностью, он легко полируется до «сухого» блеска и сохраняет его длительное время.

"ЭСТЕЛЮКС НК" имеет низкую полимеризационную усадку, содержит антимикробную нанодобавку, снижающую вероятность развития вторичного кариеса, а также является материалом отечественного производства.

Оценка качества реставрации: Композитным материалом восстановлена анатомическая форма зуба 4.7 до фиссур 3-го порядка с окклюзионных контактов с зубами-антагонистами, а также с учетом формы соответствующего зуба в 3-м сегменте (зуб 3.7). Цвет реставрации соответствует цвету зуба, материал плотно прилегает к тканям зуба. Пациентка полностью удовлетворена полученным результатом.



Зуб до препарирования

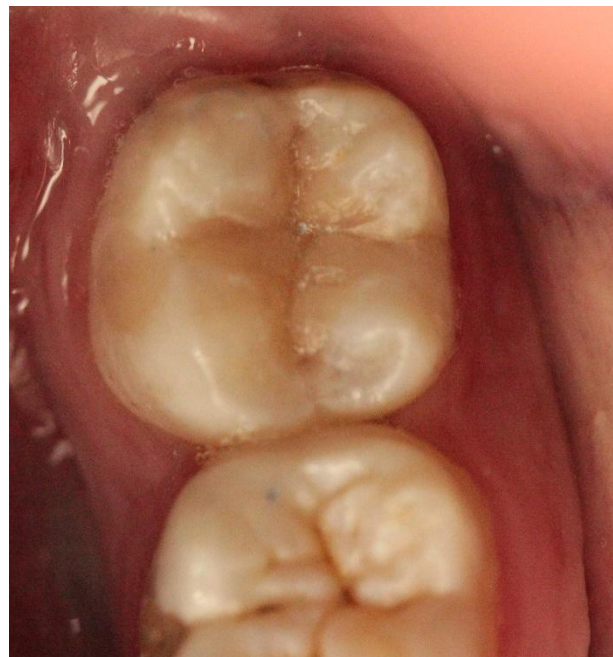


Завершение препарирования

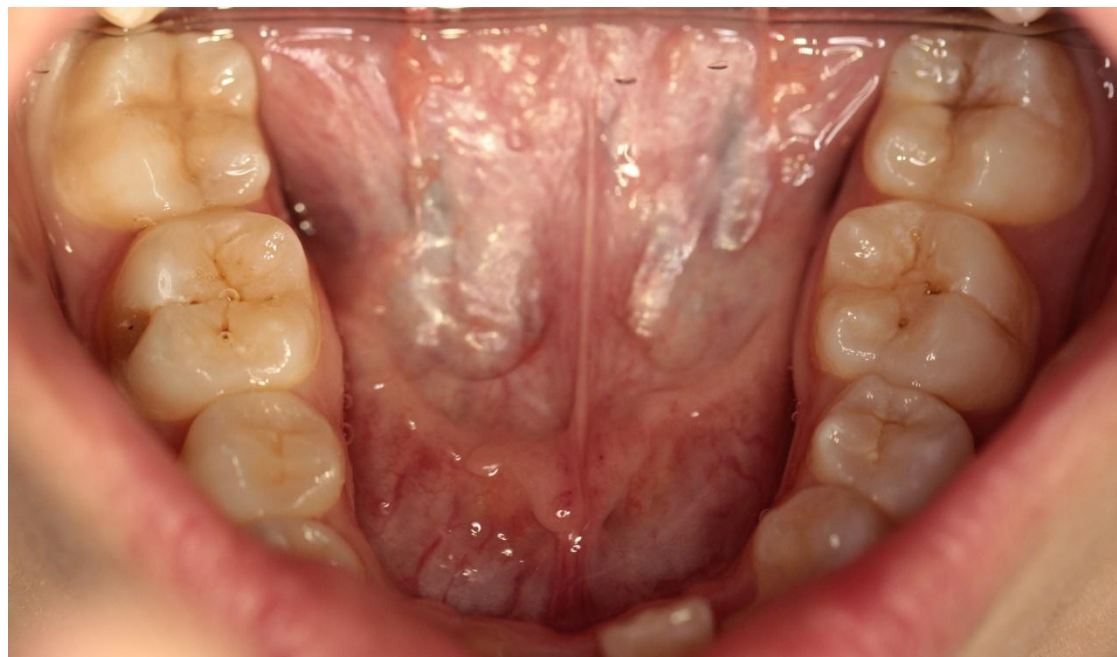


Окончательный результат реставрации

Окончательный вид реставрации в четырех ракурсах



Вид с жевательной поверхности



Вид нижнего зубного ряда



Вид с язычной поверхности



Вид с щечной поверхности

