

Живет повсюду красота

экологическая онлайн- игра

Дорогие друзья!
Предлагаем пройти наше онлайн-
испытание и проверить свои
экологические знания!



О ЖИВОТНЫХ

О РАСТЕНИЯХ

ЮНЫЙ ЭКОЛОГ

БЛИЦ-ОПРОС

О ГРИБАХ



БЛИЦ-ОПРОС

Уши у кузнечика находятся
на ногах?

да

нет



да



Слон-это животное которое не умеет прыгать?



да



MaDonna

Белка живёт в норе?

да

нет



Donna

НЕТ



Лягушка приносит пользу людям?

да

нет



да



Дельфин-это рыба?

да

нет



MaDonna

НЕТ



MaDonna

Дуб –это хвойное дерево?

да

нет



laDonna

НЕТ



MaDonna

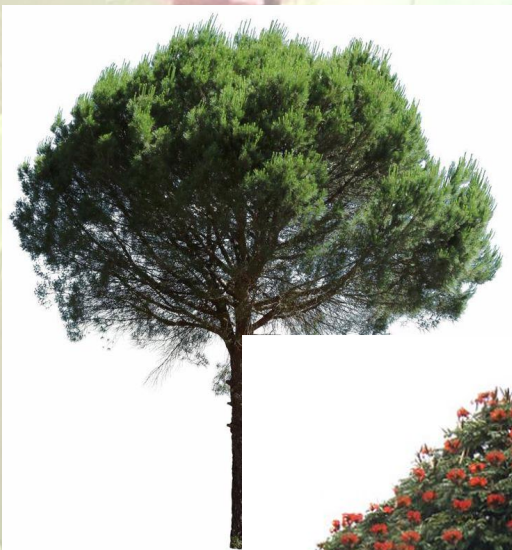
**Ты ответил на
все вопросы
верно? Ты
настоящий
знаток!**





О РАСТЕНИЯХ

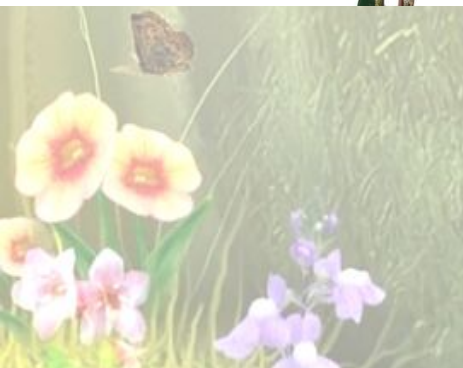
Выбери лишнее растение



Рябина- не хвойное дерево



Выбери лишнее растение



Одуванчик- не домашнее растение



Выбери лишнее растение



Липа- не плодвое дерево



Выбери лишнее растение



Береза- не кустарник





О ГРИБАХ

Отгадай загадки и собери полную корзину



**Вот в траве приметные
Шляпки разноцветные.
Вспомни ты их имя,
Но не ешь сырыми!**



Сыроежка

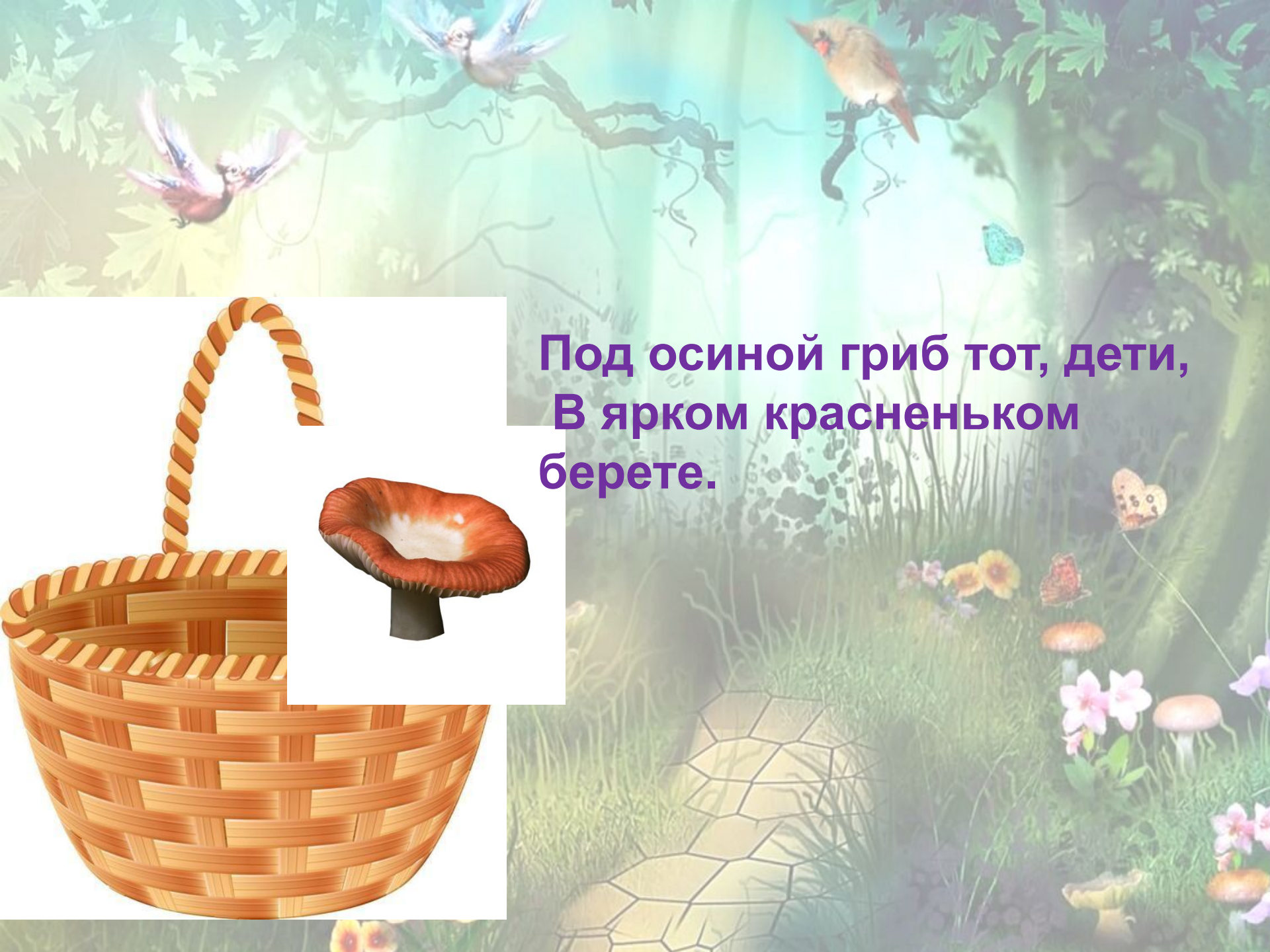




Бледная она стоит,
У нее съедобный вид.
Принесешь домой -
беда,
Будет ядом та еда.
Знай, что этот гриб -
обманка,
Враг наш - бледная...

Бледная поганка





**Под осиной гриб тот, дети,
В ярком красненьком
берете.**



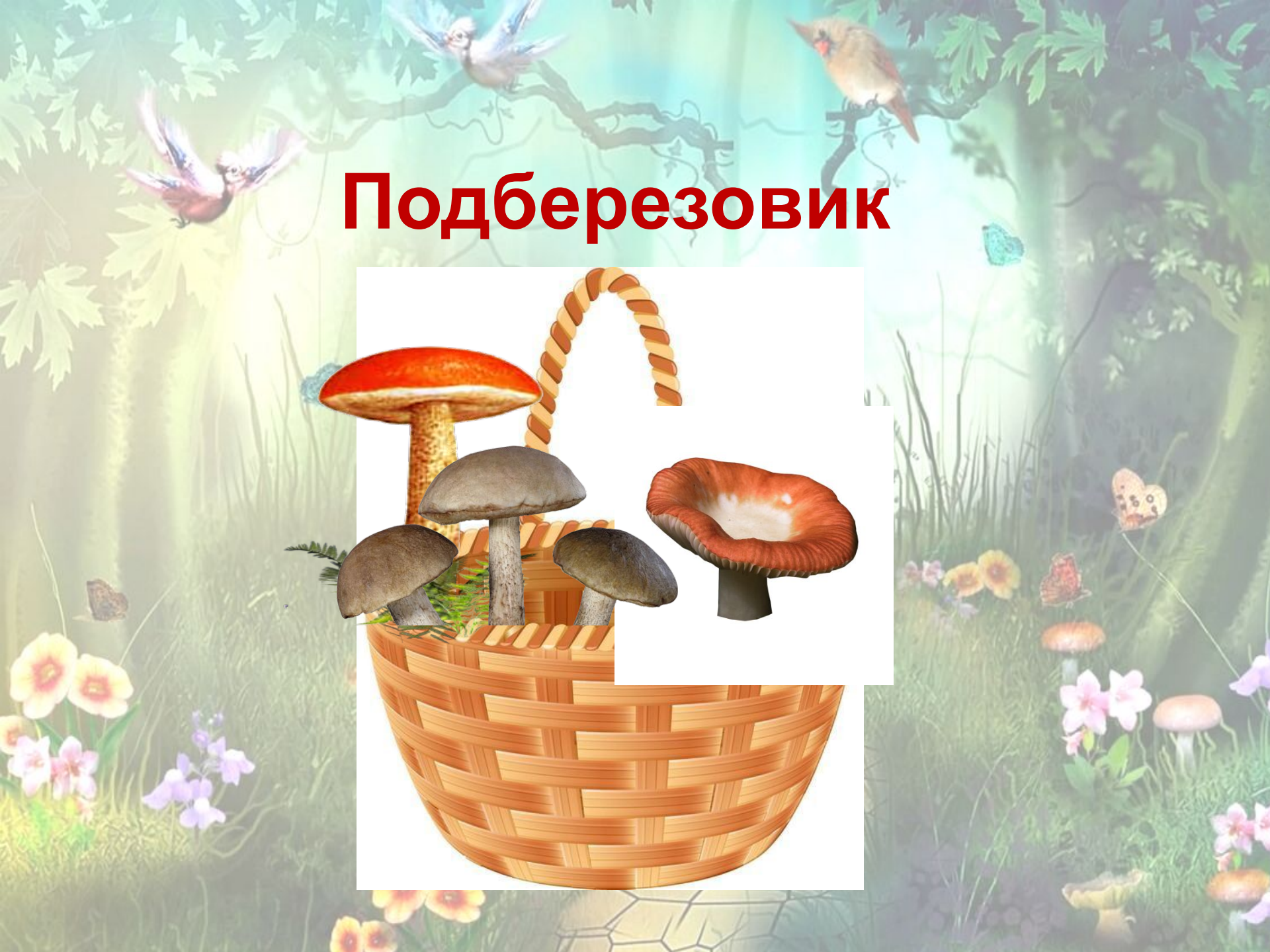
Подосиновик



У берёзок, посмотри:
Здесь один, тут целых три!



Подберезовик



Где хвоинок многовато,
Поджидают нас...



Маслята

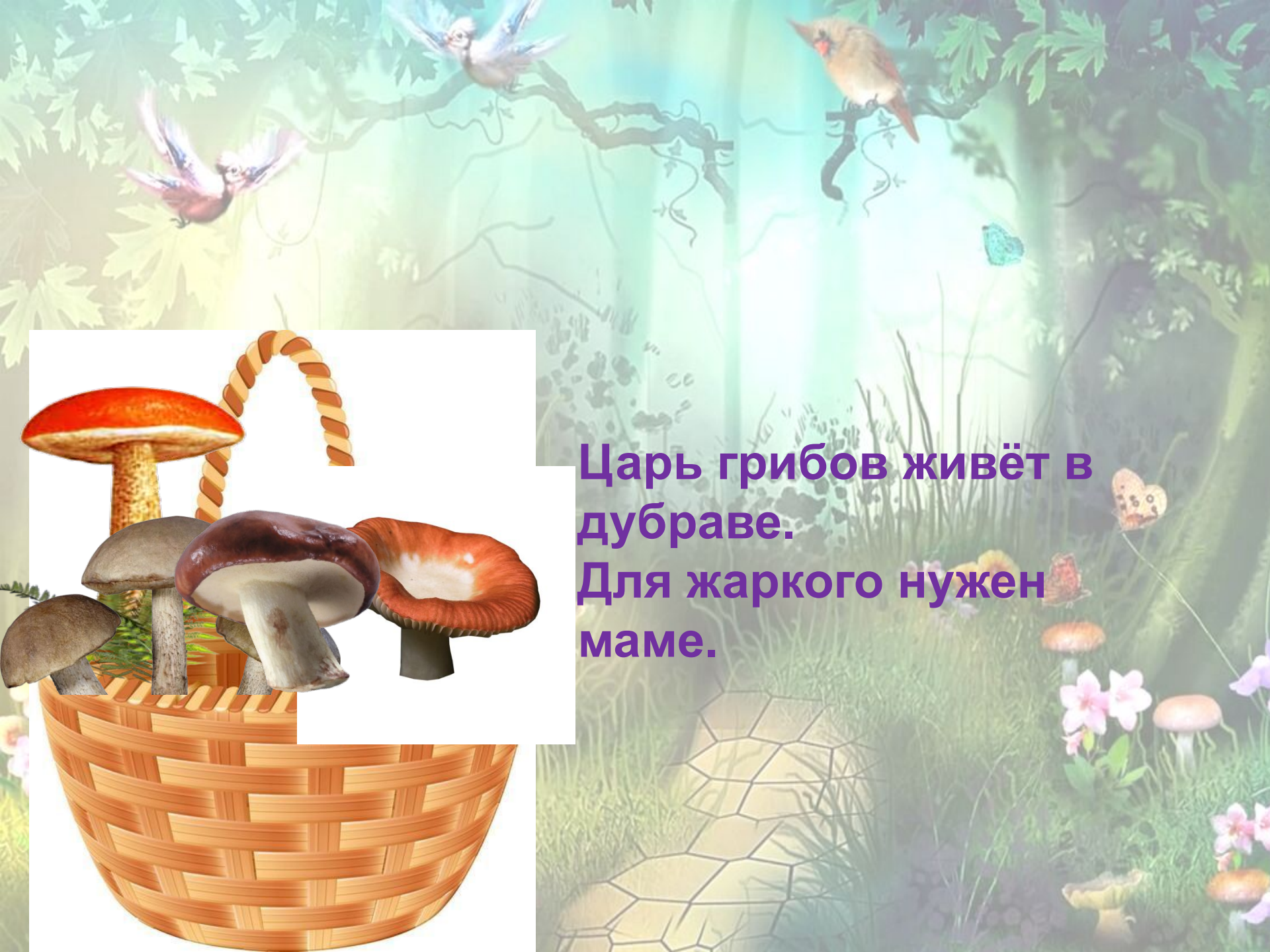


Он в лесу стоял,
Никто его не брал,
В красной шапке
модной,
Никуда не годный...



Мухомор





Царь грибов живёт в дубраве.
Для жаркого нужен маме.

Белый гриб



**Молодец! Вот какая у нас
получилась корзинка!**



О ЖИВОТНЫХ

Отгадай животное по описанию

Внешний облик этого животного известен всем с детских лет.

Этот хищник питается грызунами и сусликами. Известна рыжей и красивой шкуркой.





Отгадай животное по описанию

Парнокопытное млекопитающее животное. Кроме клыков имеет ещё и “броню” на шее и на грудной клетке (специальная плотная и прочная жироподобная ткань, толщиной в несколько сантиметров).





Отгадай животное по описанию

Крупное млекопитающее отряда хищников, масса его тела может достигать свыше 480 кг. На зиму впадает в спячку. Любит мёд и малину.





Отгадай животное по описанию

Полярный житель и близкий родственник тюленя. Большой и сильный, и мало кто решается напасть на него. У него есть два длинных клыка, которые он использует при драках, а также, чтобы выбраться на лед для отдыха.



Отгадай животное по описанию

Крупный представитель семейства оленей, питается травянистыми растениями, а зимой ветками и древесной корой. Имеет большие рога, которые периодически теряет.





ЮНЬ ЭКОЛОГ



На какое время можно брать детёнышей животных домой?



1. На один день

2. На один час

3. Пока не привыкнут

4. Нельзя брать



На какое время можно брать детёнышей животных домой?



1. На один день

2. На один час

3. Пока не привыкнут

4. Нельзя брать



Чего ты не должен делать в лесу?

1. Собирать грибы

2. Гулять

3. Оставлять мусор

4. Наблюдать за птицами



Чего ты не должен делать в лесу?

1. Собирать грибы

2. Гулять

3. Оставлять мусор

4. Наблюдать за птицами



Какой мусор нельзя закапывать в лесу?

1. Стеклянные бутылки

2. Металлические банки

3. Полиэтиленовые пакеты

4. Пищевые отходы



Какой мусор нельзя закапывать в лесу?

1. Стеклянные бутылки

2. Металлические банки

3. Полиэтиленовые пакеты

4. Пищевые отходы



Как ты можешь помочь в охране природы?

1. Лечить дома раненых
животных

2. Не мусорить

3. Высаживать деревья

4. Ловить браконьеров



Как ты можешь помочь в охране природы?

1. Лечить дома раненых
ЖИВОТНЫХ

2. Не мусорить

3. Высаживать деревья

4. Ловить браконьеров



Если ты справился со всем нашими заданиями, ты смело можешь назвать себя юным экологом!

