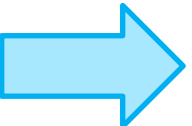


Перелетные птицы. Экологическая акция "Поможем птицам".



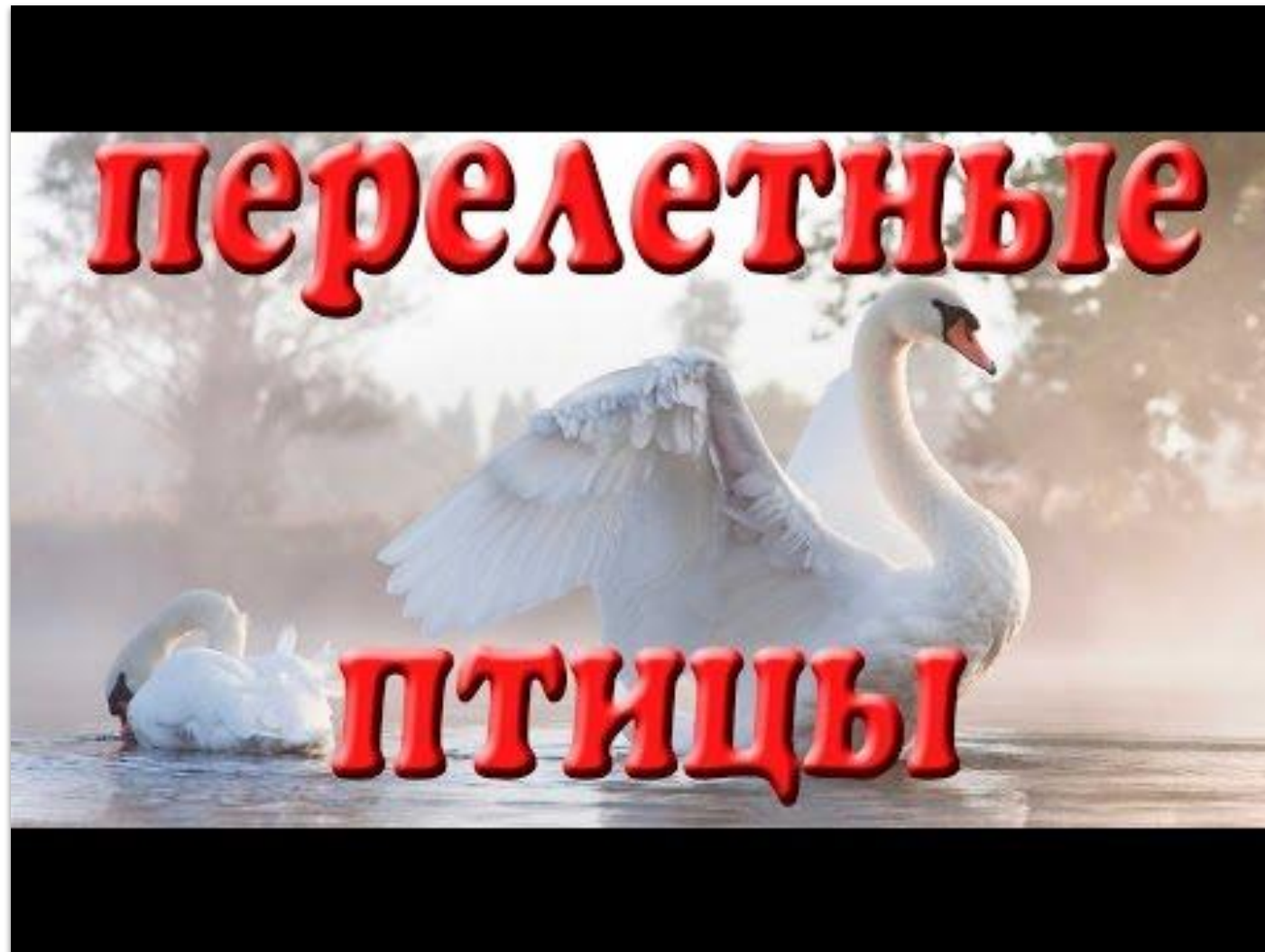
воспитатель гпд Шляхова Е.В



Перелётные птицы



Смотрим видео:



СОЛОВЕЙ

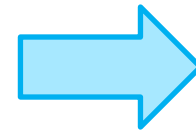


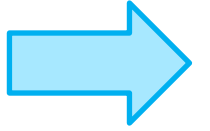
СКВОРЕЦ



Но не все птицы улетают на зиму в тёплые края. В родных местах остаются те, которые могут и зимой находить себе пропитание. Такие птицы называются

ЗИМУЮЩИМИ.





Сначала выясним, какие
птицы зимующие и почему
им нужно помогать.
Выбирайте любую цифру,
читайте загадку. Для проверки
нажмите снова на загадку.



жми на вопрос

1

2

3

4



5

6

7

8

1

2

3

4

В серой шубке перовой
И в морозы он герой,
Скачет, на лету резвится,
Не орёл, а всё же птица.

5

6

7

8

1

2

3

4

Всё время стучит,
Деревья долбит.
Но их не калечит,
А только лечит.

5

6

7

8

1

2

3

4

Красногрудый,
чернокрылый,
Любит зёрнышки клевать,
С первым снегом на рябине
Он появится опять.

5

6

7

8

1

2

3

4

Спинкою зеленовата,
Животиком желтовата,
Чёрненькая шапочка
И полоска шарфика.

5

6

7

8

1

2

3

4

Не страшны ему метели,
Гнёзда вьёт зимой на ели,
Крик его отрывист, прост,
Кривоносый красный ...

5

6

7

8

1

2

3

4

Только я из птиц,
признаться,
В зной, морозы и пургу
По стволу передвигаться
Головою вниз могу.

5

6

7

8

1

2

3

4

Выгоняют холода
Птиц из леса в города.
На рябину налетели
Дружной стаей ...

5

6

7

8

1

2

3

4

Кар-кар-кар! Кар-кар-кар! -
Вот и весь репертуар.
Оглашает крону клёна
Своим пением ...

5

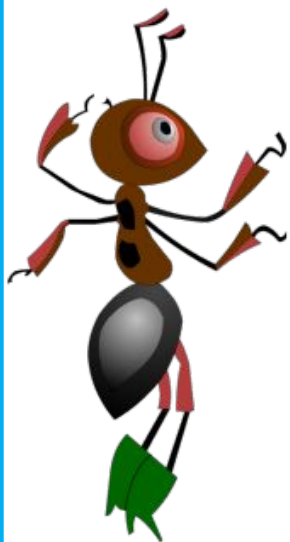
6

7

8



Птицам трудно приходится зимой. Нередко они голодают. Во время метелей и сильных морозов много птиц погибает от голода. Особенно часто птицы погибают в конце зимы, когда почти весь корм повсюду съеден.



Давайте позаботимся о зимующих птицах!

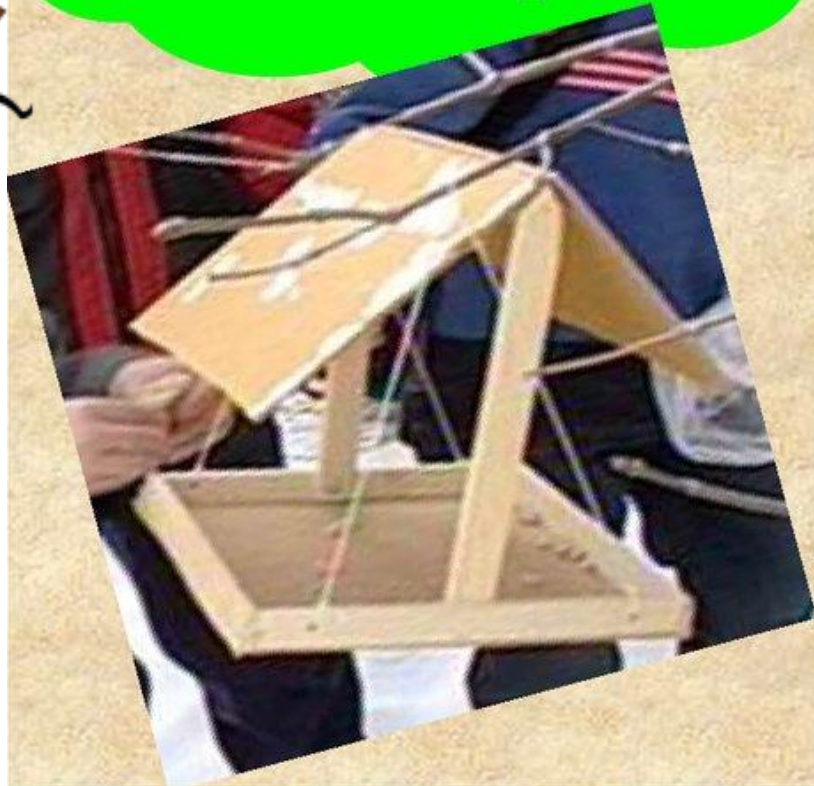
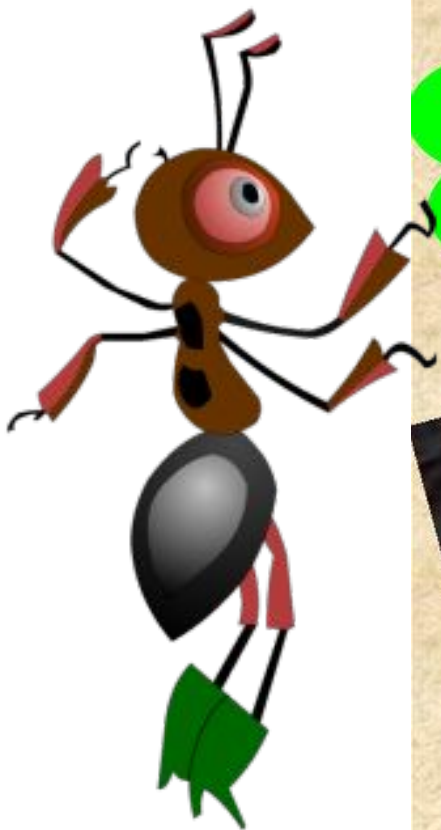
*ВИДЫ
КОРМУШЕК*



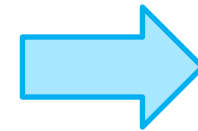
Ребята, устраивайте для птиц столовые!

Виды кормушек

Для того чтобы
защищать корм от
дождя и снега, нужна
кормушка с крышей,
стенками и дном.



Мало сделать кормушку, надо ещё
знать, что в неё можно положить.



КОРМ ДЛЯ ЗИМУЮЩИХ ПТИЦ



Раздавленные семена подсолнечника, арбуза, тыквы, крошки белого хлеба. Для синиц очень хороши кусочки несоленого сала.

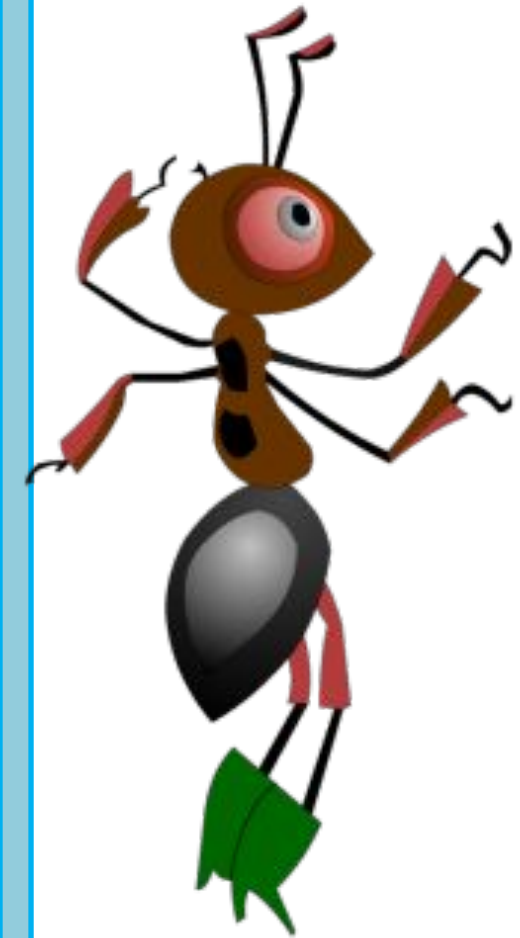


В такую кормушку для птиц помещают заготовленные на зиму ягоды рябины, калины.



Помоги птицам зимой!





ЖМИ СЮДА,
ЧТОБЫ ПОСМОТРЕТЬ
МУЛЬТФИЛЬМ.

