

Мистецтво ікебани

Виконала учениця 11 класу
Войнаровська Діана



- Однією з найкрасивіших традицій Країни Вранішнього Сонця - можна назвати стародавнє мистецтво ікебани. Японці не дарма вважають його - національною гордістю свого народу. Ікебана народилася в Кіото.
Ікебана у перекладі ікебана у перекладі з японської - "жива квітка". Мистецтву створювати вишукані композиції з рослин європейців навчили буддистські ченці. Сьогодні в Японії працюють близько двохсот різних шкіл ікебани.
Ікебана - світ, сконструйований за своїми власними законами. Проникнення в нього вимагає від людини і професійних знань цього мистецтва, і особливого дару - тонкого зорового сприйняття просторових відносин і колориту, - необхідного для цілісного бачення всіх, ледве вловимих властивостей ікебани. Творець ікебани повинен володіти "абсолютним зором", як композитор у музиці - абсолютним слухом.
Мета реферату - розкрити суть мистецтва ікебани.





Виникнення мистецтва ікебани

Культ хризантеми і вміння складати композиції з квітів прийшли з Китаю до Японії. Шестнадцятипесткова хризантема "кику" ("сонце") стала квіткою імператора Японії, а мистецтво аранжування квітів - ікебана ("шлях квітів" або "квіти, які живуть") - розвивалося так бурхливо, що незабаром вийшло за рамки релігійного обряду - підношення Будді і почало грати велику роль в культурі та житті суспільства.

Коріння японського мистецтва аранжування квітів йдуть в VI століття, коли в Японії прийшов буддизм. І півтори тисячі років ця традиція, не перериваючись, розвивалася, збагачувалася новими фарбами та ідеями.

Ікебана отримала широке поширення в Японії і стала відігравати значну роль у культурному житті суспільства.

Дослівно "ікебана" перекладається як "квіти, які живуть". Проте найбільш точним буде поняття "ікебана" перекладається як "квіти, які живуть". Проте найбільш точним буде поняття "друге народження". В основі цього мистецтва в Японії лежить не ідея продовження старого життя рослини, а ідея створення "другої реальності", особливого мікросвіту, на новому рівні відтворює природу. Ікебана ґрунтувалася на протистоянні двох сил - світла й темряви. У композиції використовували дві гілки, які символізували небо і землю.

Першим майстром ікебани вважається буддійський чернець Сенуму. Композиції, які він ставив у храмі, були простими і склалися лише з трьох гілок або квітів.





Основні напрямки ікебани

- Зараз у Японії налічується близько 300 шкіл і напрямів ікебани. Японські композиції з квітів і рослин відрізняються особливою гармонійністю. В основі будь-якої композиції лежить різносторонній трикутник - японці вважають його вираженням найбільш глибокої гармонії.
Японський майстер Зараз у Японії налічується близько 300 шкіл і напрямів ікебани. Японські композиції з квітів і рослин відрізняються особливою гармонійністю. В основі будь-якої композиції лежить різносторонній трикутник - японці вважають його вираженням найбільш глибокої гармонії. Японський майстер при створенні композиції обов'язково враховує форму, колір і розмір вази, а також все те, що оточує її, - фон, підставку і освітлення.
Школа Ікенобо входить до трійки найвпливовіших у Японії. Вона є берегинею самого древнього стилю - рікка. Для композицій цього стилю використовують глибокі вази з розширеною горловиною. Рослини в композиції стилю рікка не спираються об стінки вази, а виходять із води одним пучком, начебто на єдиному вертикальному стовбурі висотою 15 см.
На противагу важкої композиції рікка на початку XVIII століття створюється стиль сека - це асиметрична трилінійна композиція, найбільш повно виражає японське поняття краси природи. Квіти ставлять як в низькі, так і у високі вази. Головні та додаткові елементи розставляють у вазі так, щоб вони виходили з неї вгору разом, утворюючи один стовбур заввишки 8-10 см. Для кріплення рослин використовують дерев'яну розвилку (Матаджі) або металевий утримувач (кензан).
В кінці XIX ст. в національній культурі, економіці, мистецтві Японії сталися великі зміни. Було покладено кінець багатівіковій ізоляції країни від усього світу. Тоді і виникла школа Охара. Усіна Охара було створено абсолютно новий напрям - морибана (квіти, нагромаджені у вазах). Морибана дала можливість відобразити природу і

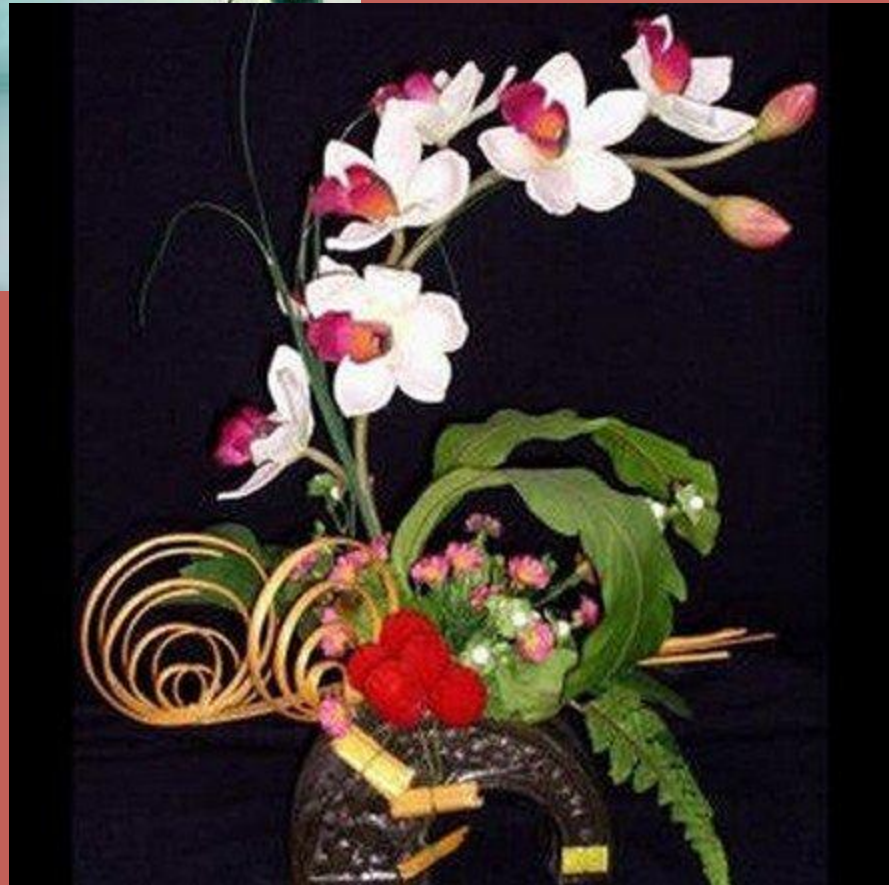




Мистецтво ікебани сьогодні

- З мистецтвом ікебани у свідомості європейця пов'язана низка ознак: чітка структурність і асиметричність композиції, символізм і алегоризм образу, суворі співвіднесеність з порами року, визначеність її адресата в просторі і в часі. Найчастіше європейцями ікебана розглядається як легке і приємне заняття у вільний час. Найчастіше європейцями ікебана розглядається як легке і приємне заняття у вільний час, тоді як в Японії це мистецтво продовжує залишатися об'єктом серйозного пізнання. Найчастіше європейцями ікебана розглядається як легке і приємне заняття у вільний час, тоді як в Японії це мистецтво продовжує залишатися об'єктом серйозного пізнання, тривалого і трудомісткого навчання. Найчастіше європейцями ікебана розглядається як легке і приємне заняття у вільний час, тоді як в Японії це мистецтво продовжує залишатися об'єктом серйозного пізнання, тривалого і трудомісткого навчання, освоєння священного ритуального дійства, оскільки для багатьох ікебана залишається не тільки елементом національної культурної традиції, але і довершеною моделлю всесвіту. Сьогодні букети з живих кольором складають, як правило, жінки, але протягом кількох століть мистецтво ікебани було виключно чоловічим заняттям. У Японії химерні квіткові композиції прикрашають кімнату для





Дякую за увагу!

