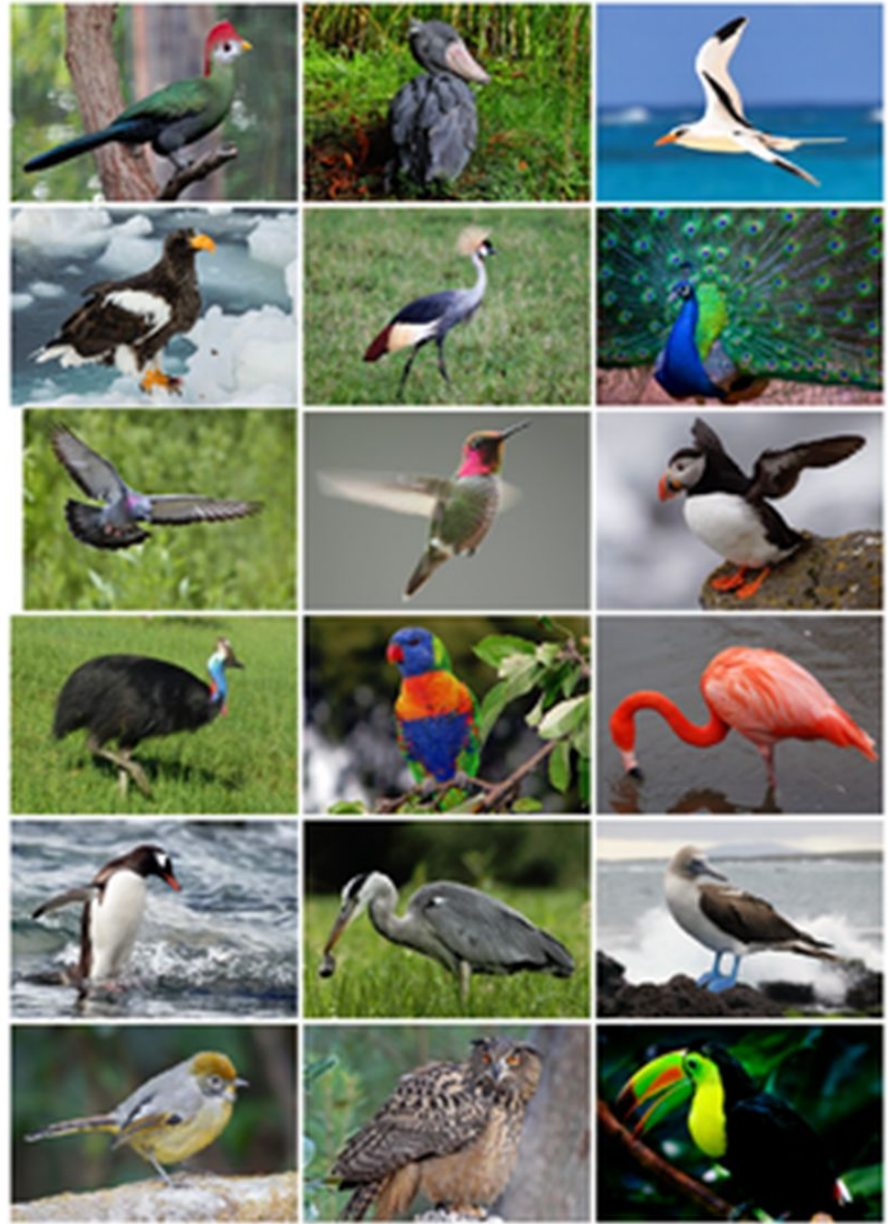


# 鸟 niǎo



# 鸽子 gēzi



# 麻雀 máquè



# 喜鹊 xǐquè



# 红腹灰雀 hóng fù huī què



# 猫头鹰 māotóuyīng



# 山雀 shānquè



# 鹦鹉武鸲 yīngwǔ





# 燕子 yànzi



# 海鸥 hǎi'ōu



# 老鹰 lǎoyīng

