

Тема урока

Изготовление платья 42 часа

Внесение изменений .Обработка
рюш настрачивание рюш на полочки

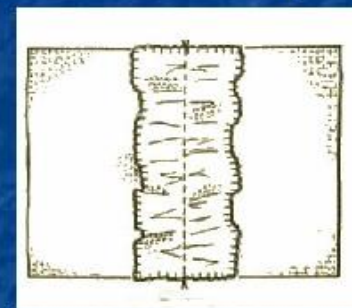
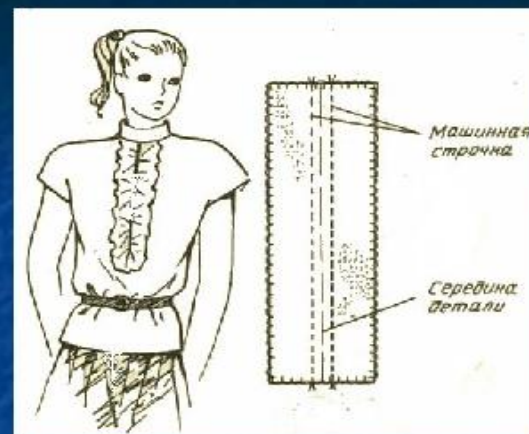
Цель урока:

- Научиться обрабатывать рюши и соединять с изделием.
- Закрепить знания и умения полученные на уроках теоретического и практического обучения.

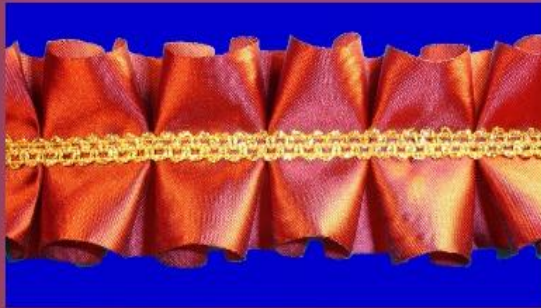
Рюш

Рюш — полоска ткани, выкроенная под углом 45° к нити основы или по поперечной нити и собранная посередине в сборку, нашиваемая на изделие сверху.

Полоску рюша выкраивают в 3 раза длиннее, чем она должна быть в готовом виде.



Рюш



! Рюш – это полоска ткани для отделки, собранная на сборку посередине.

Срезы детали рюша обрабатываются с двух сторон.



Обработка рюши

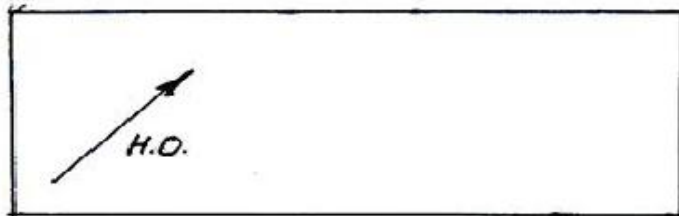
Рюш деталь отделки с двумя обработанными срезами. Рюш бывает простой и фасонной. Соединяют рюш с изделием, прокладывая строчку по середине рюши.



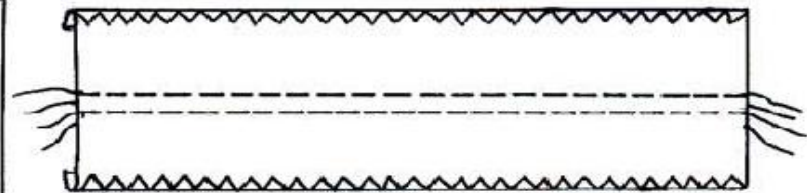
рюши



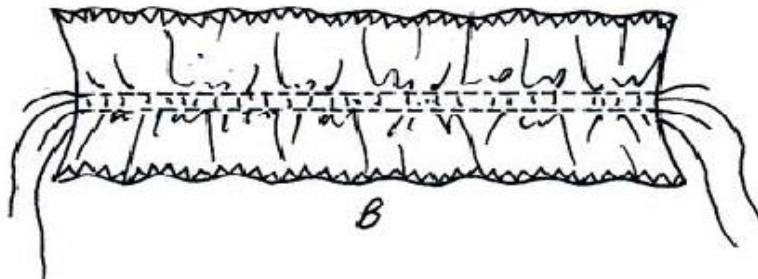
РЮШИ



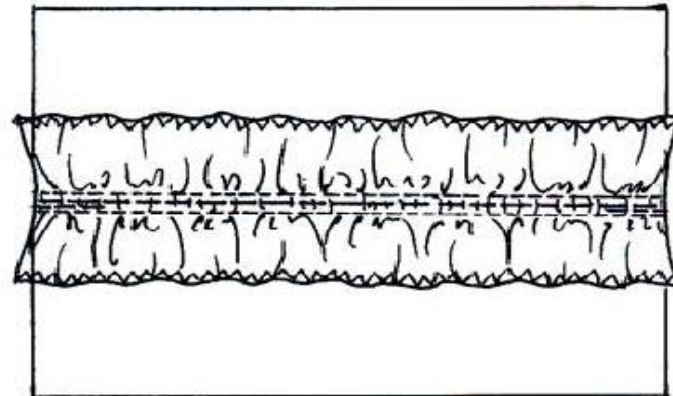
а



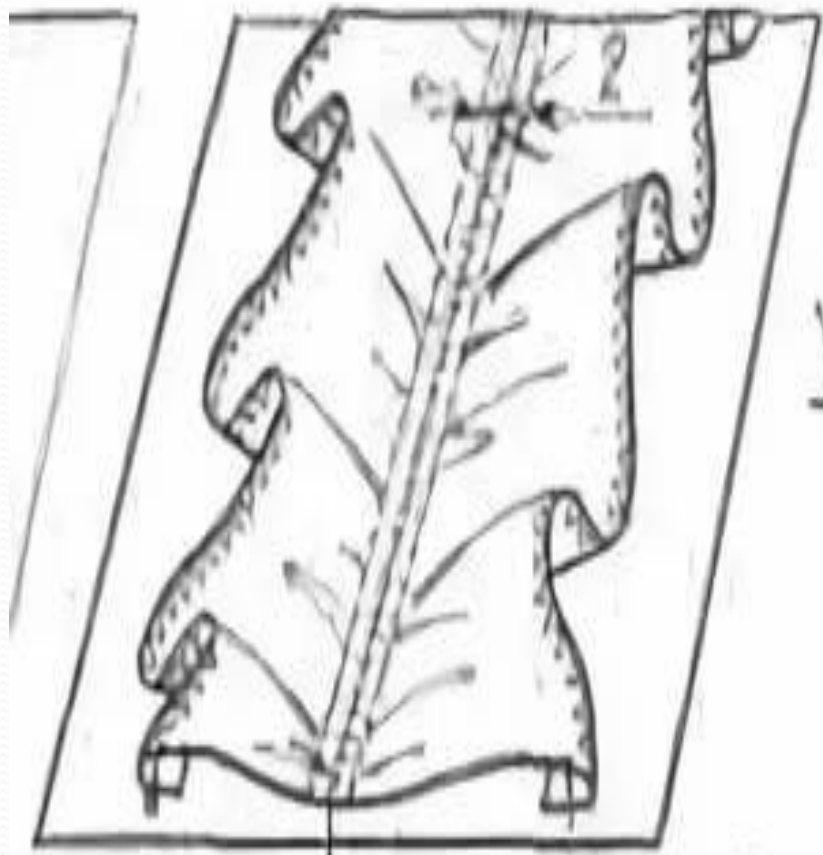
б



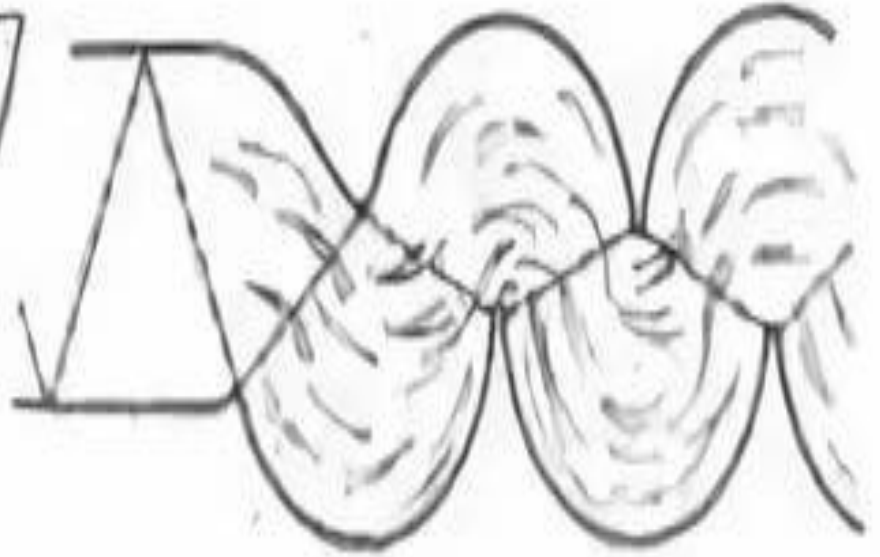
в



г

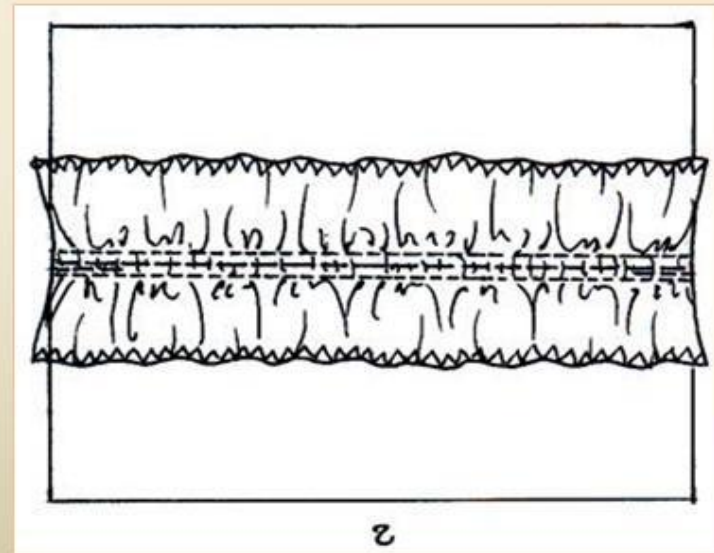
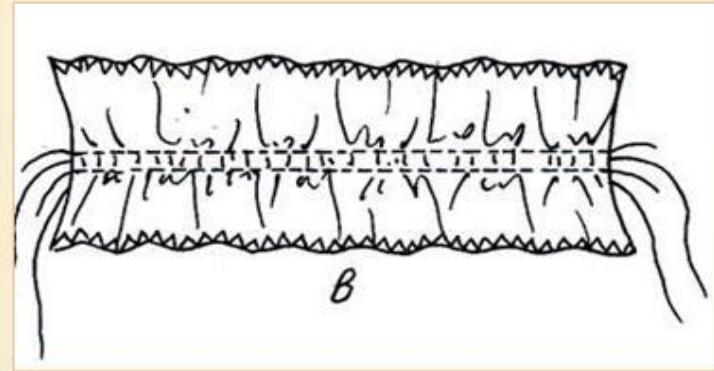


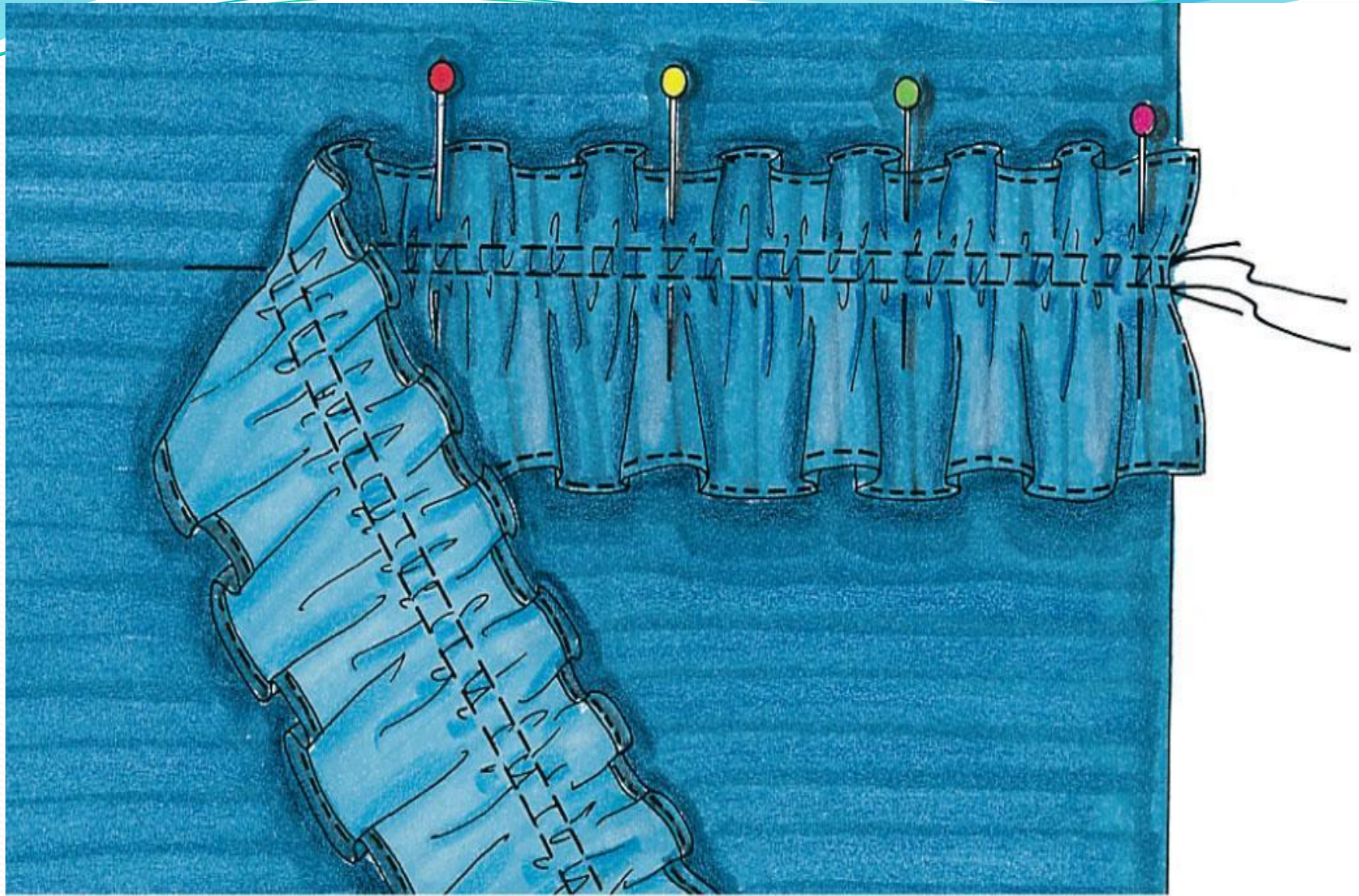
0



0

Стянуть нижние нитки строчек, образовавшиеся сборки равномерно распределить по всей длине рюша. Заготовленный таким образом рюш накладывают на лицевую сторону основной детали, совмещают среднюю строчку рюша с ранее намеченной линией притачивания его на детали. Наметывают и настрачивают рюш строго посередине, после чего нитки наметки и машинных строчек полностью удаляют.





Задание на урок:

1. . Обработать плечевые швы Шш=1,5см
2. Обработать рюши: выкроить рюши шириной 4 см, обработать срезы, собрать рюши на крупную машинную строчку.
3. Наметать и настрочить рюши на изделие