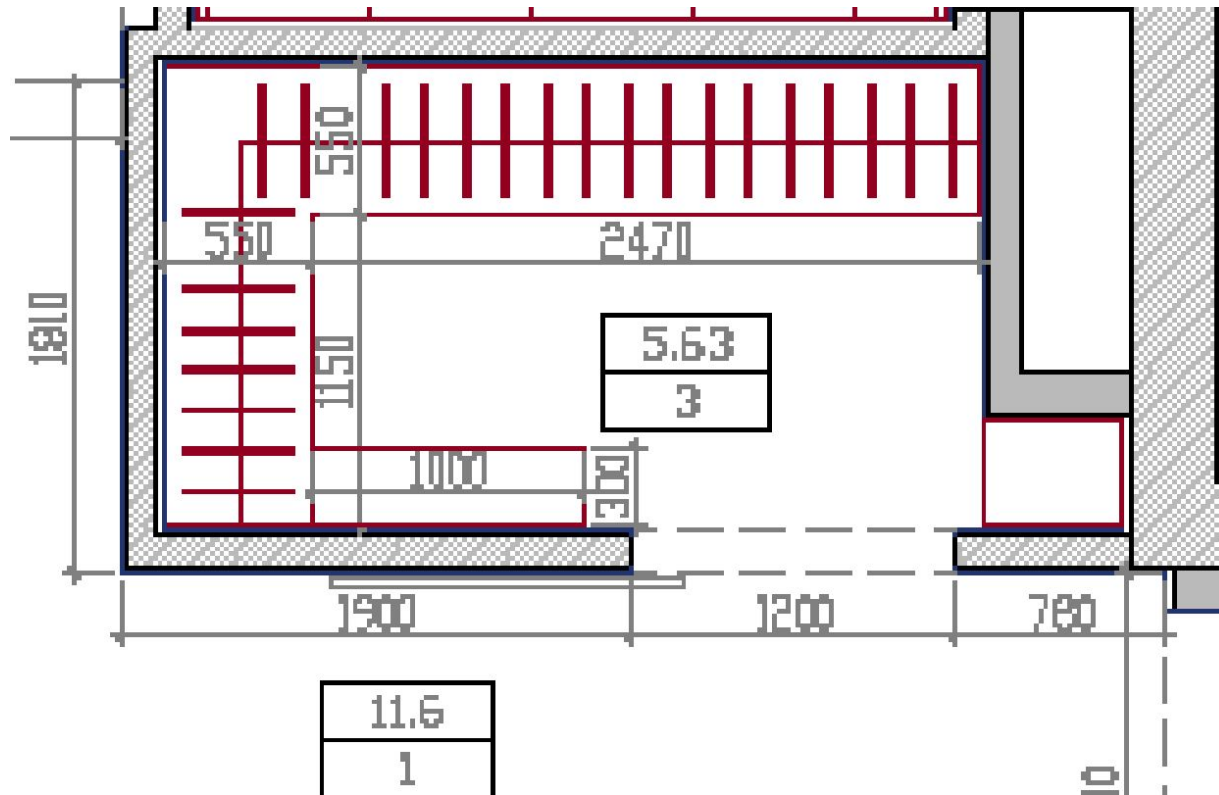
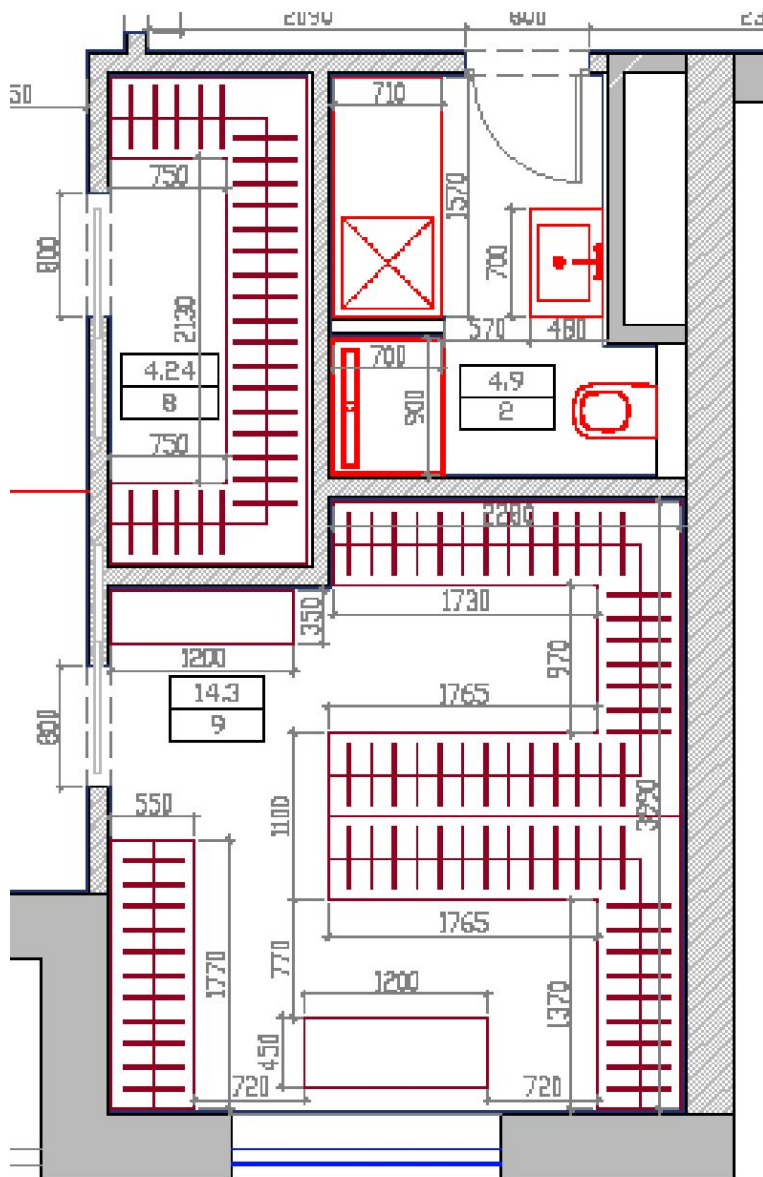


Гардеробная при входе



- Площадь – 5,63
- Использование: верхняя одежда, сезонная обувь, шляпы.
- На предлагающемся плане есть разметка от архитектора, но она сделана, что бы показать, что это гардероб.
- Одежда планируется в два ряда
- В приложенном pdf по «стенам»

мужская/женская



- Площадь мужская – 4,24
- Площадь женская – 14,23
- Использование: верхняя одежда, обувь
- На предлагающемся плане есть разметка от архитектора, но она сделана, что бы показать, что это гардероб.
- Одежда планируется в два ряда
- В приложенном pdf по «стенам»