



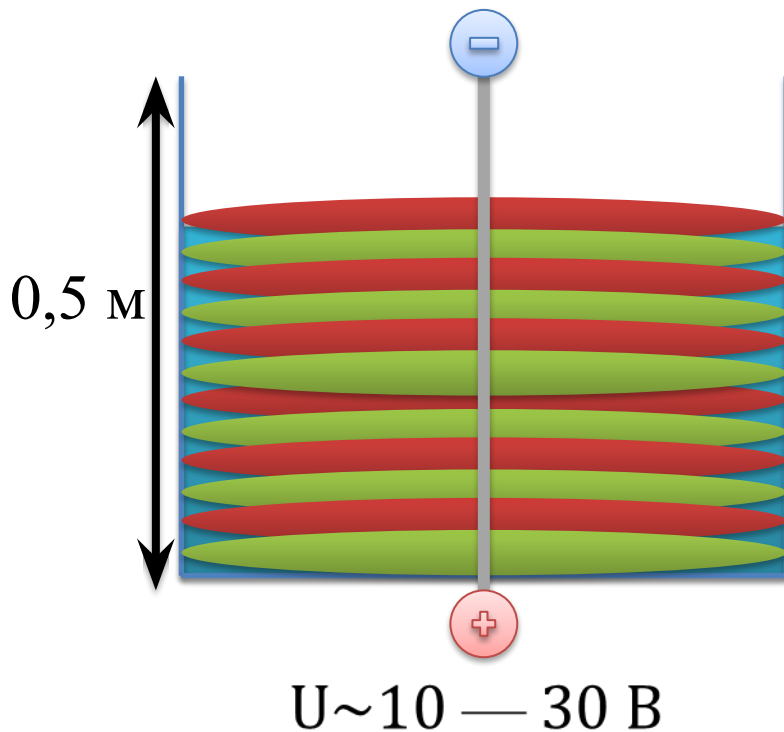
Единицы напряжения

Вольтов столб



Алессандро Вольта

1745 — 1827

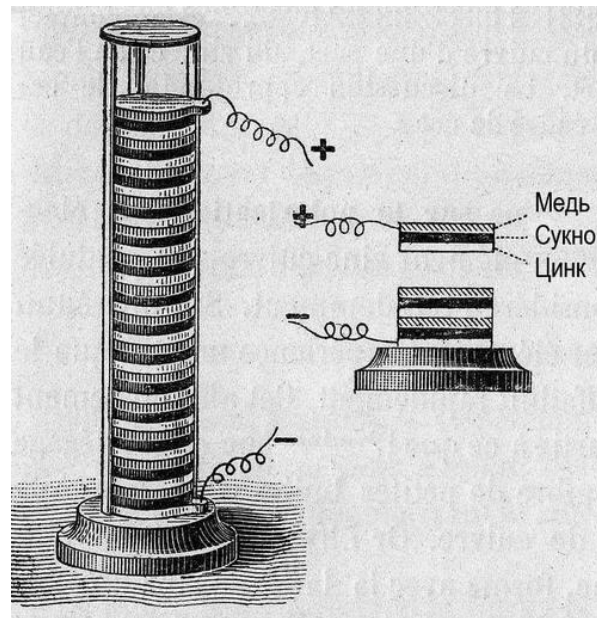


Вольтов столб Василия Петрова



Василий Петров

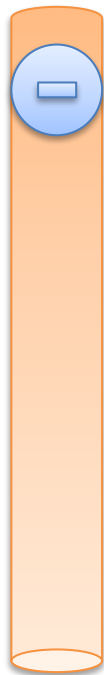
1761 — 1834



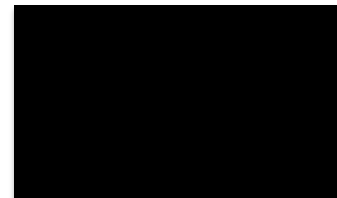
4200 пластин

2500 В

Напряжение и потенциальная энергия



$$1 \text{ В} = \frac{1 \text{ Дж}}{1 \text{ Кл}}$$



Пример



$$A = 5 \times 10^5 \text{ В} \times 1 \text{ Кл} = \\ = 500 \text{ кДж}$$



$$E_{\text{п}} = g \times 5 \times 10^3 \text{ кг} \times 10 \text{ м} = \\ = 490 \text{ кДж}$$

Безопасное напряжение



220 В

Безопасным напряжением
считается напряжение не
более 42 В

Основные выводы

- Единицей измерения напряжения является **вольт**.
- Высокое напряжение, как правило, способствует совершению большой работы электрическим током.