

Монополия и ее регулирование

Лектор: канд.эконом.наук.,
доцент

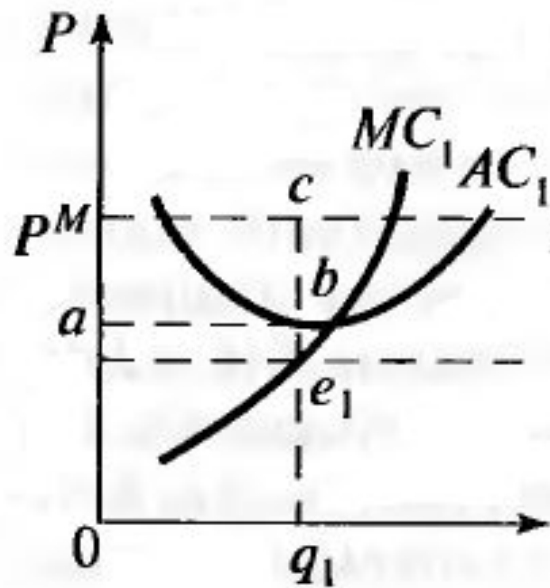
Гармашова Елена Петровна

Вопросы:

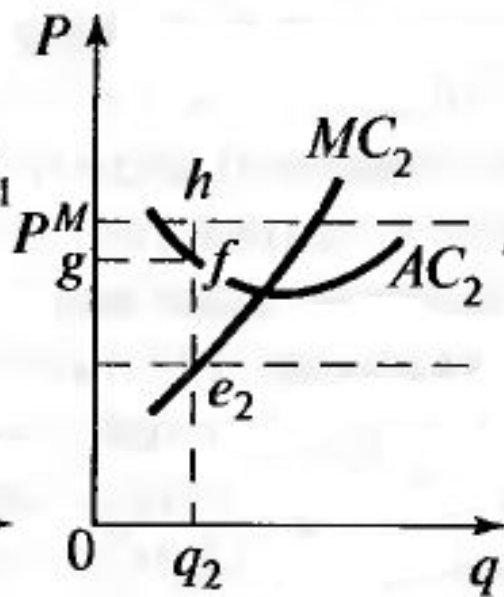
1. Основные черты чистой монополии.
2. Поведение монополии в краткосрочном и долгосрочном периоде.
3. Социально-экономические последствия монополии.
4. Ценовая дискриминация.
5. Ценообразование в условиях естественной монополии.
6. Выбор монополиста с несколькими заводами.
7. Ценообразование по схеме двойного тарифа.
8. Выбор монополиста, максимизирующего валовой доход.

***6. Выбор монополиста с
несколькими заводами***

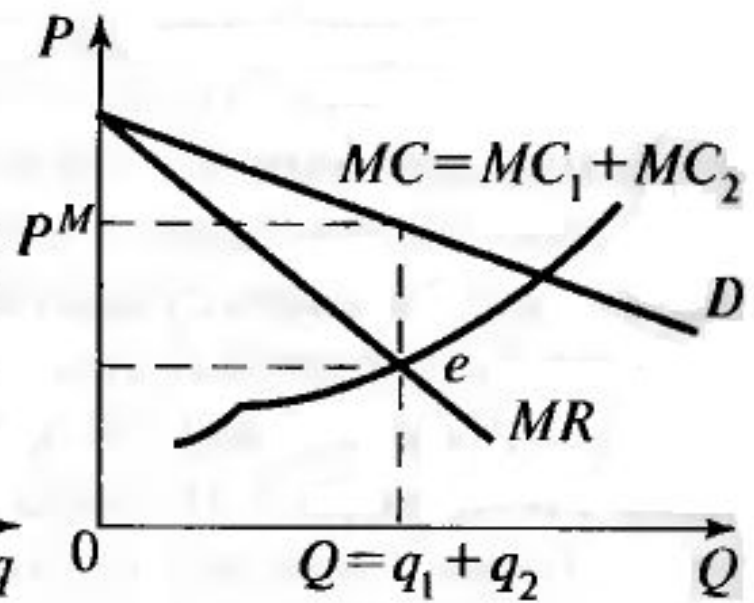
Выбор монополиста с двумя заводами



Завод A



Завод B



Рынок отрасли

7. Ценообразование по схеме двойного тарифа

Суть ценообразования по схеме двойного тарифа

С потребителей взимается:

- во-первых, фиксированная «входная» плата за доступ к потреблению данного товара;
- во-вторых, плата за каждую потребленную единицу товара (одинакового размера) .

Парки аттракционов («Диснейленд») взимают плату за вход и плату за использование каждого аттракциона.

Компания, производящая лезвия для бритвы, продает бритву по одной цене, лезвия — по другой — и снова цена, устанавливаемая ею на лезвия, влияет на спрос на бритвы, и наоборот.

Выражение двойного тарифа, уплачиваемого каждым покупателем, имеет вид:

$$T(Q) = A + pQ,$$

где A - фиксированная (входная) плата, а B - плата за каждую покупаемую единицу товара (один аттракцион).

Поскольку средняя цена, уплачиваемая потребителями, рассчитывается по формуле:

$$P = T/Q = A/Q + p$$

такой тариф можно реально устанавливать лишь при условии, что те потребители, которые платят низкие средние цены (т.е. для тех, у кого Q велико), не могут перепродать товар тем потребителям, которые платят высокие средние цены (т.е. у кого Q мало).

Одним из возможных (и простейшим) вариантом реализации такой схемы ценообразования является:

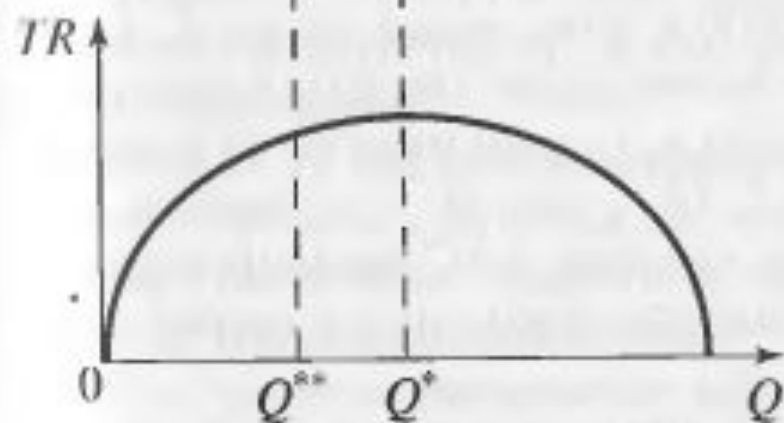
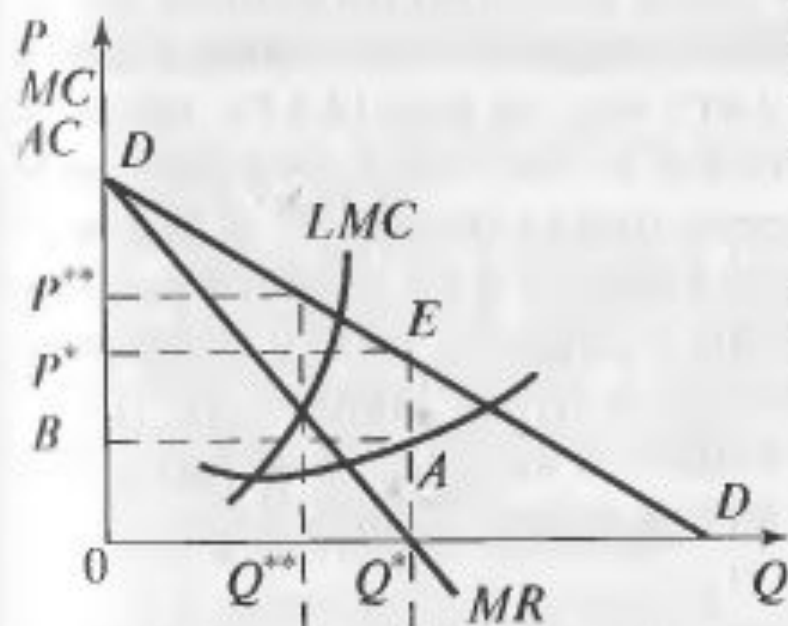
- установление цены на уровне предельных издержек **$p=MC$** ;
- входной платы в размере максимального избытка потребителей, который можно изъять у данной группы покупателей **$A=Cs$** .

Если кривые спроса у всех покупателей одинаковы, то достигнутый результат и для монополиста (в смысле превращения всего избытка потребителей в его прибыль), и для общества (в смысле получения объема продукции на уровне конкурентного и отсутствия потерь «мертвого груза») — оказывается эквивалентным

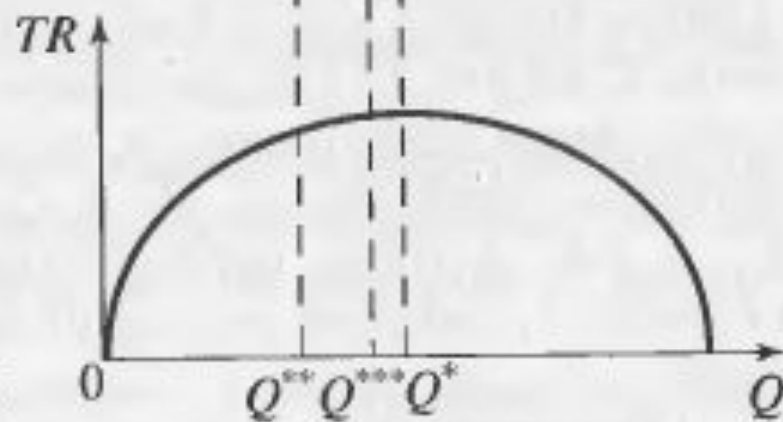
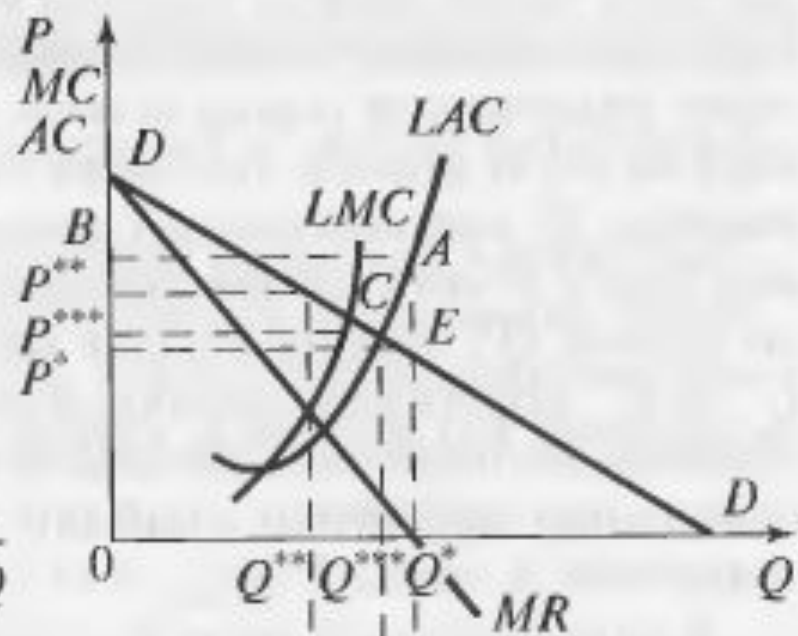
Ценообразование по схеме двойного тарифа



***8. Выбор монополиста,
максимизирующего валовой доход.***



а) монополист с «низкими» средними издержками



б) монополист с «высокими» средними издержками

Спасибо за внимание!

garmashovaelena.livejournal.com

elena.chep@rambler.ru