

# Дунайский проспект

## Зелёный паспорт



Команда 7 «А» класса  
ГОУ № 302  
Фрунзенского района  
Санкт-Петербурга

Руководитель Шляпикова С.П.

# Местоположение

- **ДУНАЙСКИЙ ПРОСПЕКТ** расположен в южной части Санкт-Петербурга, между Предпортовой ул. (Московский район) и Софийской ул. (Фрунзенский район), проходит через Среднюю Рогатку и Купчино.



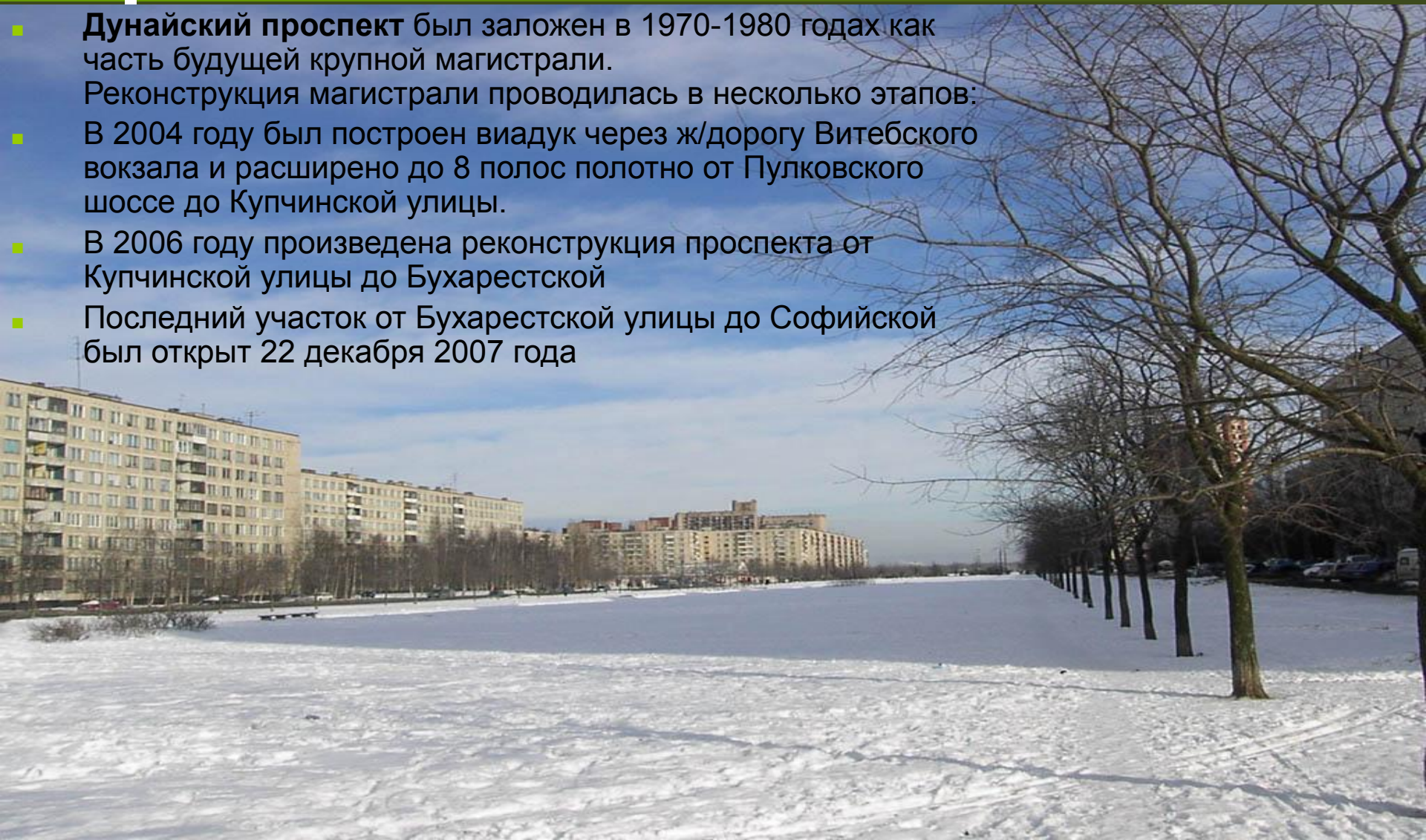
# Картосхема



- Назван в 1968 году, потому что пересекает улицы, носящие имена столиц государств, по территории которых протекает Дунай, - Белградскую, Будапештскую, Бухарестскую.

# История Дунайского проспекта

- Дунайский проспект был заложен в 1970-1980 годах как часть будущей крупной магистрали. Реконструкция магистрали проводилась в несколько этапов:
- В 2004 году был построен виадук через ж/дорогу Витебского вокзала и расширено до 8 полос полотна от Пулковского шоссе до Купчинской улицы.
- В 2006 году произведена реконструкция проспекта от Купчинской улицы до Бухарестской
- Последний участок от Бухарестской улицы до Софийской был открыт 22 декабря 2007 года



# Рельеф



До 70-х годов XX века на месте этой территории было болото, где, по словам старожилов, росло много клюквы. Низинные участки были постепенно засыпаны.

# Антропогенное влияние

[ А теперь выглядит так ]





## На состояние зелёного фонда влияют:

- *неблагополучные воздействия автотранспорта,*
- *чрезмерное применение соли в зимнее время для удаления снега и льда с проезжей части улиц и магистралей,*
- *летом зелень впитывает в себя хлор и различные его производные, нитраты, выхлопные газы автомобилей.*

*Срок жизни растений в городе и их способность производить кислород в 2-3 раза меньше, чем у тех же видов в лесу.*

**Экологическое состояние  
земель района, в зависимости от местоположения,  
существенно различается.  
По данным регионального геологического центра  
"Невскгеологии".**

<i><b>Показатели</b></i>	<u><b>Дунайский пр.</b></u>	<u><b>пр. Славы</b></u>	<u><b>Лиговский пр.</b></u>
<b>Загрязнение почв</b>	<b>В допустимых пределах</b>	<b>Интенсивное</b>	<b>Весьма интенсивное</b>
<b>Загрязнение атмосферного воздуха</b>	<b>Среднее</b>	<b>Высокое</b>	<b>Наиболее высокое</b>
<b>Уровень шума</b>	<b>Превышает допустимую норму</b>	<b>Очень высокий 70-80 Дб</b>	<b>Очень высокий 83 Дб</b>
<b>Радиационная обстановка</b>	<b>Нормальная</b>	<b>10-12 мкР /час</b>	<b>Средняя</b>
<b>Загазованность</b>	<b>В пределах допустимой нормы</b>	<b>2-2,5 ПДК</b>	<b>Выше нормы</b>