

Правила линейной и воздушной перспективы.



Перспектива

- Учение о способах передачи пространства на плоскости изображения.



Вспомним основные правила линейной перспективы:

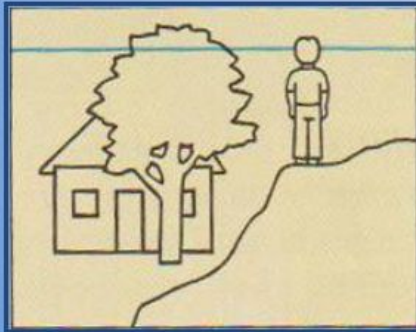
- Предметы, уходящие вдаль, уменьшаются в размере;
- Параллельные линии сходятся в точке схода на линии горизонта (линии наших глаз).



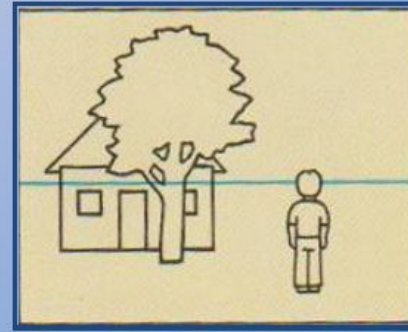
Линия горизонта бывает высокой и низкой,

- И очень важно понимать, что это средство выразительности.

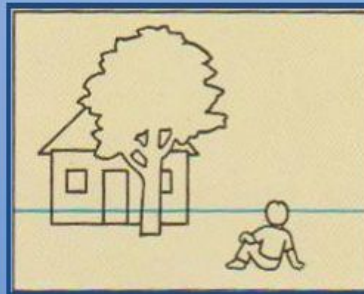
Схема изменения высоты линии горизонта



Высокий уровень



Средний уровень



Низкий уровень



- Для передачи земных далей нужна высокая точка зрения - вид с горы.

- А при низкой точке зрения, когда линия горизонта расположена у нижнего края картины, мы видим просторы небес.





- Посмотреть на землю сверху, подобно птице, или снизу, когда деревья выглядят большими и величественными,- это выбор художника.



Точка схода



- Её положение тоже сильно влияет на характер образа. Смещение точки схода от центра вправо или влево придаёт изображению ощущение движения.

- Любое симметричное изображение – самое неподвижное.



- Для изображения пространства нам также нужны *правила*
- **ВОЗДУШНОЙ ПЕРСПЕКТИВЫ.**





- Воздух, заполняя всё пространство, окутывает все предметы – то, что удалено, мы видим сквозь его толщу.



- Поэтому первое правило:
- По мере удаления планов тон теряет свою насыщенность и контрастность, светлеет.



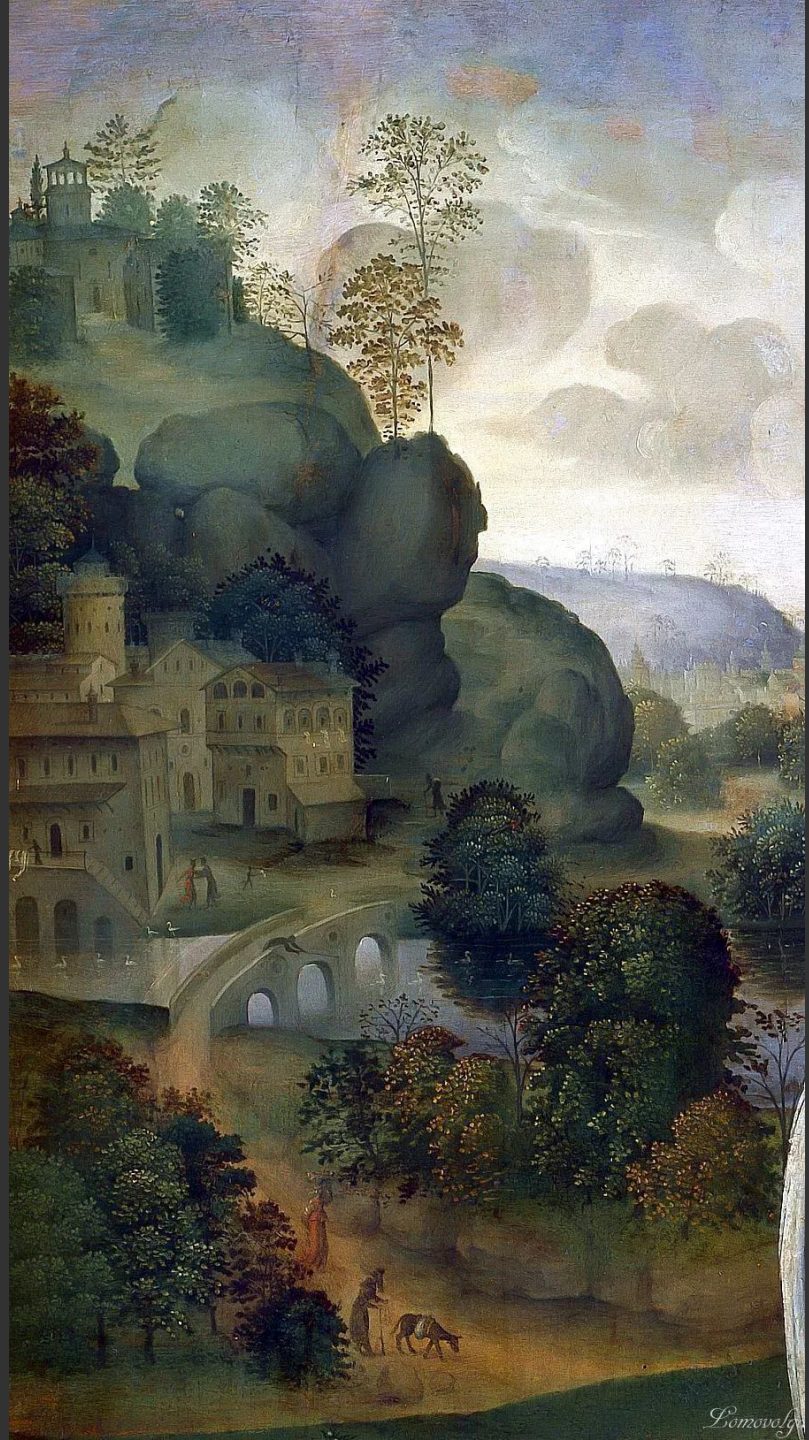
- Об изменении цвета предметов по мере удаления: окутанная воздухом даль голубеет.

Вспомни о пространственных



- Тёплые цвета выступают, кажутся ближе, а холодные отступают.

- Художники эпохи Возрождения первыми разработали правило деления пространства на планы:





- Ближний план – тёплый и контрастный;

- Средний – самый разработанный, тона мягче;





- Дальний – светлый, обобщённый, всё сливается в общей воздушной дымке.

Задание:

- Нарисовать простым карандашом пейзаж, соблюдая правила линейной и воздушной перспективы.
- Сначала, плавно изменяя тон неба и земли от ближнего плана к линии горизонта, изобрази уходящее вдаль пространство.
- Затем наполни его: пусть извивается убегающая вдаль дорожка, а вдоль неё вырастают близкие и далёкие деревья.
- Время на создание рисунка – 30 минут.

Кто забыл:

- ТОН -

