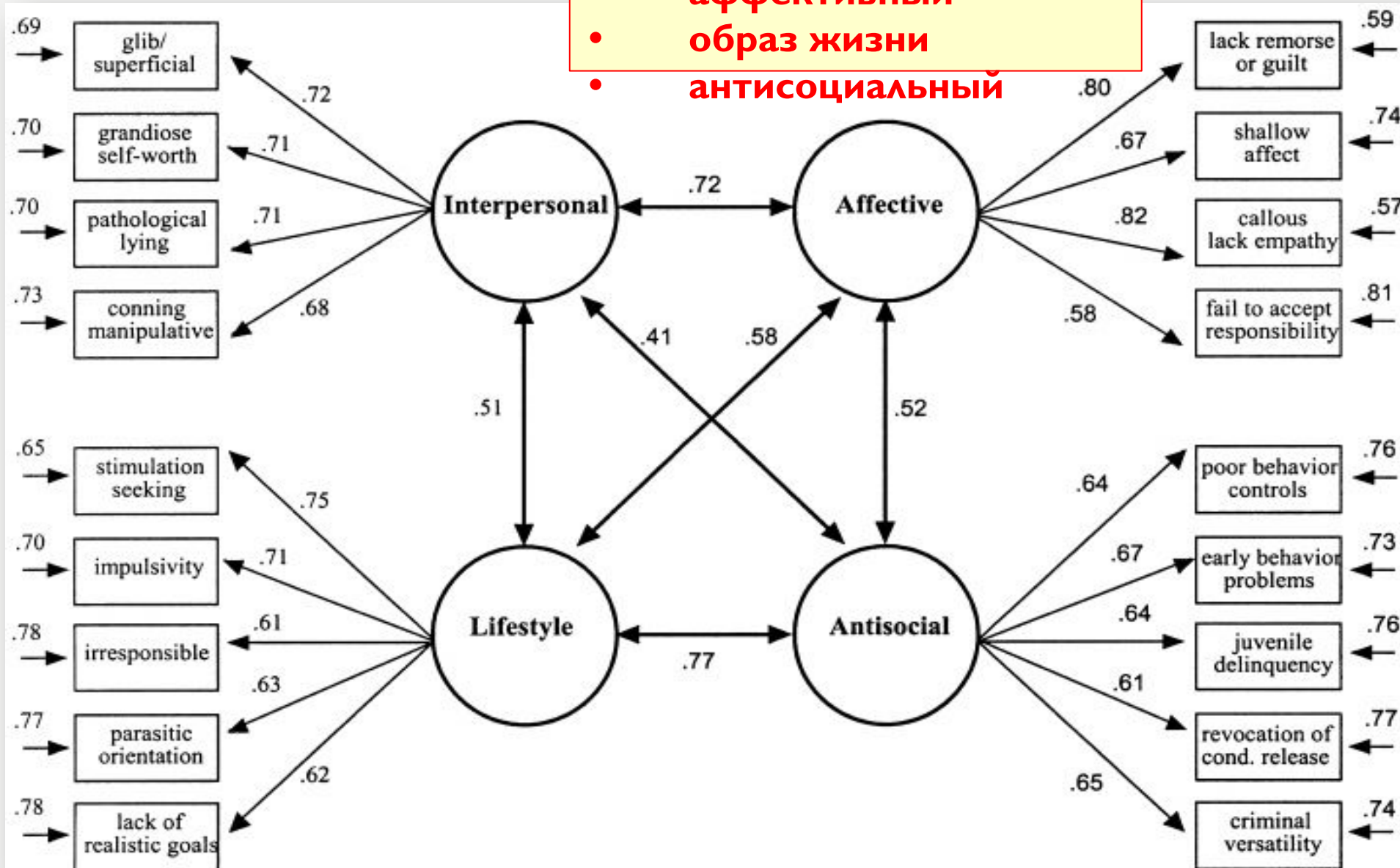


PSYCHOPATHY

INTRO & SUBTYPES

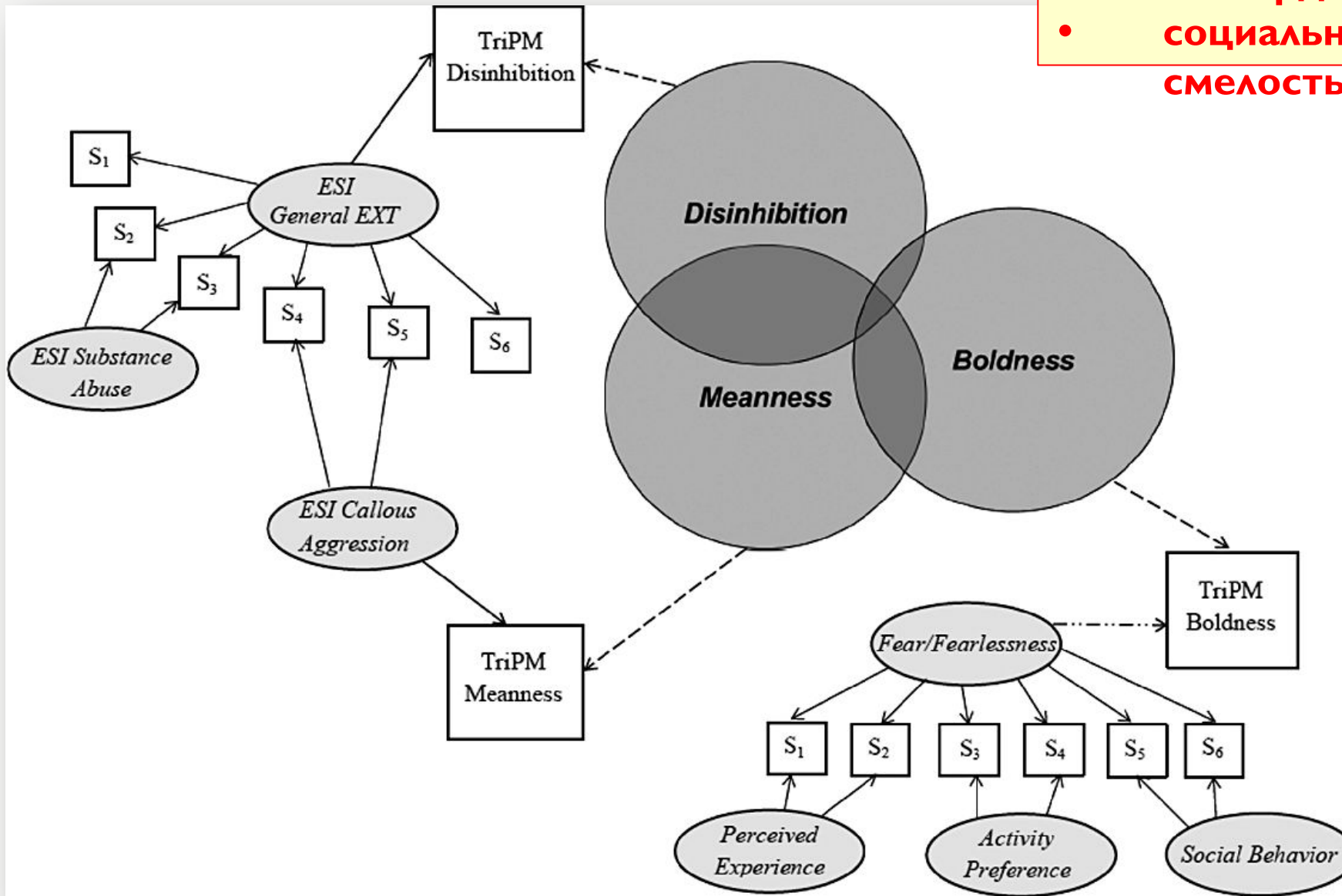
HARE MODEL

- межличностный фактор
- аффективный
- образ жизни
- антисоциальный

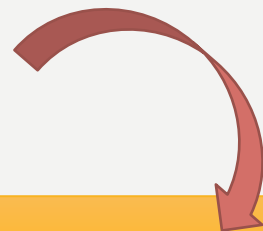


PATRICK MODEL

- **несдержанность**
- **бессердечие**
- **социальная СМЕЛОСТЬ**



CORE DEFINITION



что такое психопатия?



синдром

личностная

? расстройство

психическое

нарушение

PSYCHOPATHY ON THE SURFACE

Hare, 1991, PCL-R:

F1 Межличностный

- Поверхностное очарование
- Грандиозное чувство собственного достоинства
- Патологическая ложь
- Манипулятивность

F1' Аффективный

- Отсутствие угрызений совести
- Поверхностность
- Бесчувственность / отсутствие эмпатии
- Неспособность принять ответственность

F2 Образ жизни

- Потребность в стимуляции
- Паразитический образ жизни
- Отсутствие реалистичных долгосрочных целей
- Импульсивность
- Безответственность

F2' Антисоциальный

- Низкий поведенческий контроль
- Ранние поведенческие проблемы
- Подростковая преступность
- Отказ в условном освобождении
- Разнообразии преступлений

PSYCHOPATHY ON THE SURFACE 2

- *Несдержанность* (dishibition), которая представляет собой общую склонность к проблемам импульсивности и контроля, включающим недостаток планирования, сниженную регуляцию аффекта и побуждений, требование немедленного удовлетворения желаний и потребностей, а также дефицитарную поведенческую сдержанность;
- *Социальную смелость* (boldness), являющуюся внешне наблюдаемым стилем, включающим способность сохранять спокойствие и концентрацию внимания в ситуациях давления или угрозы, способность быстро восстановиться после стрессовых событий, а также высокую самонадеянность и толерантность неопределенности и опасности;
- *Бессердечие* (meanness), которое представляет собой совокупность черт, включающих дефицитарную эмпатию, пренебрежение к формированию привязанности к другим людям, склонность эксплуатировать других и достижение целей через жестокость, подлость⁵.

⁵У К. Патрика: *подлость* - агрессивный поиск ресурсов без учета мнения и состояния других людей (Hall, Benning & Patrick, 2004).

watch an abstract from Mindhunter



TEMPERAMENT RISK FACTORS

К ПСИХОЛОГИЧЕСКИМ МЕХАНИЗМАМ:
какие особенности темперамента могут
служить факторами риска развития
психопатии?

- ❖ *уровень активности*
- ❖ *реактивность*
- ❖ *адаптивность*
- ❖ *интенсивность эмоций*
- ❖ *настроение*
- ❖ *устойчивость внимания*

TEMPERAMENT RISK FACTORS

**социальная
смелость**

- **низкая боязливость**
- **низкая тревожность**

несдержанность

- **низкий контроль**
- **высокая негативная
эмоциональность**

бессердечие

- **холодная бесчувственность**

SUBTYPES ≈ DEVELOPMENTAL PATHWAYS

ИМПУЛЬСИВНЫ Й

- гиперактивность
 - импульсивность
 - невнимательность
- (Lynam, 1996)

СДВГ



**Поведенческие
расстройства**

ХОЛОДНЫЙ

- отсутствие эмпатии
 - отсутствие вины
 - поверхностность
 - безразличие
- (Frick & White, 2008)

**Холодная
бесчувственность**



**Поведенческие
расстройства**

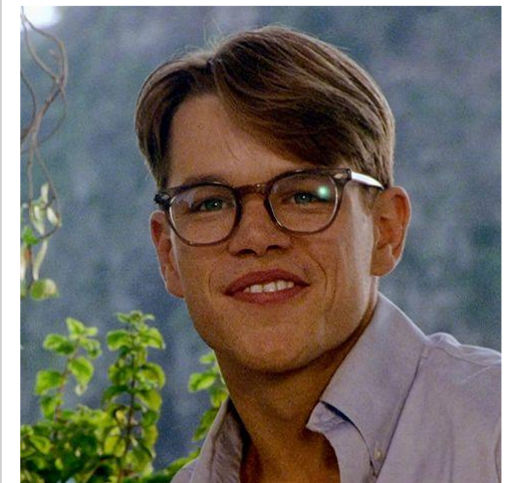
social boldness



disinhibition



meanness



SUBTYPES OF PSYCHOPATHY

primary

психопат

T

- ✓ *Cleckley*
- ✓ фундаментальный аффективный дефицит
- ✓ патологический нарциссизм
- ✓ эмоциональная холодность / бесчувственность
- ✓ низкая тревога
- ✓ экстраверсия / доминантность

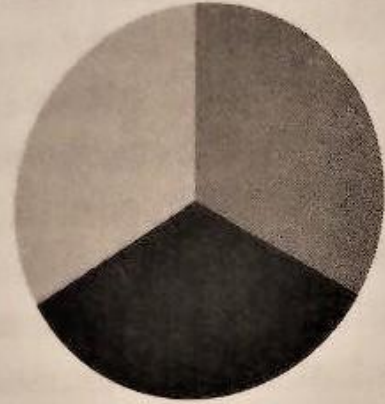
социопат

T

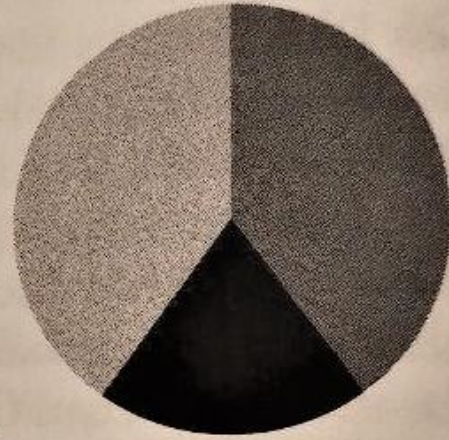
- ✓ аффективные нарушения
- ✓ невротические конфликты (*Karpman*) / диссоциация (*Porter*)
- ✓ враждебность и агрессия
- ✓ вина, тревога, депрессия
- ✓ импульсивность
- ✓ социальная отчужденность
- ✓ пограничное РЛ

secondary

Primary Psychopathy

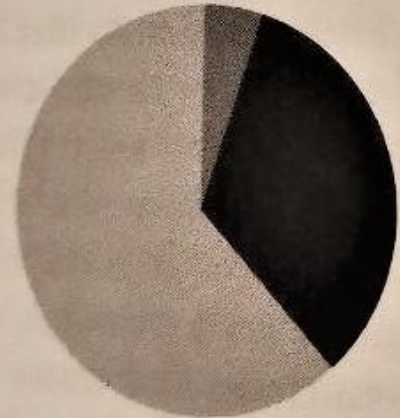


Cleckley Psychopathy

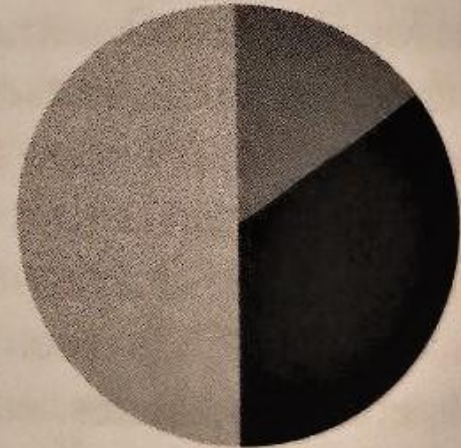


- Boldness
- Meanness
- Disinhibition

Secondary Psychopathy/
Severe ASPD



PCL-R Psychopathy



SUCCESSFUL PSYCHOPATHS

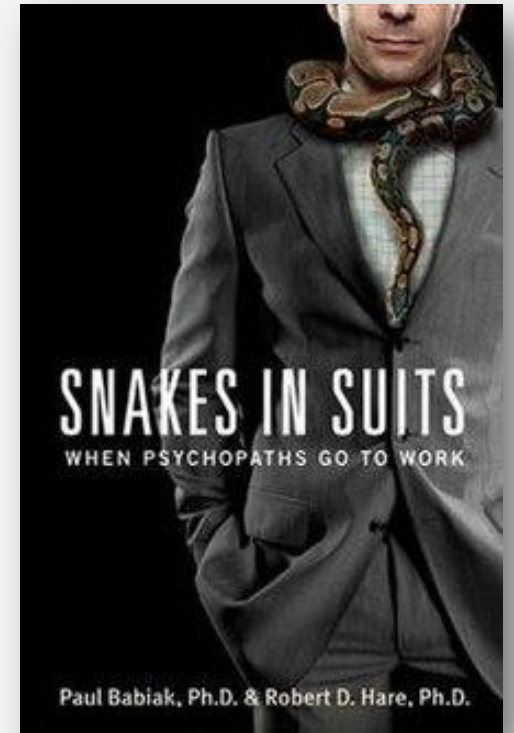
- Что значит «успешный»?
- Какие признаки психопатии легко могут стать адаптивными?
- «Успешная психопатия» как оксюморон



James Fallon & his 'murderous' brain scan

Где их искать?

"The last scan in the pile was strikingly odd. In fact it looked exactly like the most abnormal of the scans I had just been writing about, suggesting that the poor individual it belonged to was a psychopath—or at least shared an uncomfortable amount of traits with one....When I found out who the scan belonged to, I had to believe there was a mistake....But there had been no mistake. The scan was mine."



НИШИ?



- циничное преследование статуса
- поощрение в бизнесе атмосферы неустойчивости / ситуации неопределенности
- повседневный героизм (без F Несдержанности)
- «инструментальное» дружелюбие (gregariousness VS warmth)
- приоритет карьерного роста над профессиональным (повышение статуса с помощью манипуляции, а не проф. развития)
- военные патрули



GENDER DIFFERENCES

- Hare Model: females

↓ по фактору
↑ асоциальности

по фактору
манипулятивности

алекситимия

?



гистрионность

**Психопатия не «защищает»
женщин от самоповреждающего
поведения!**

