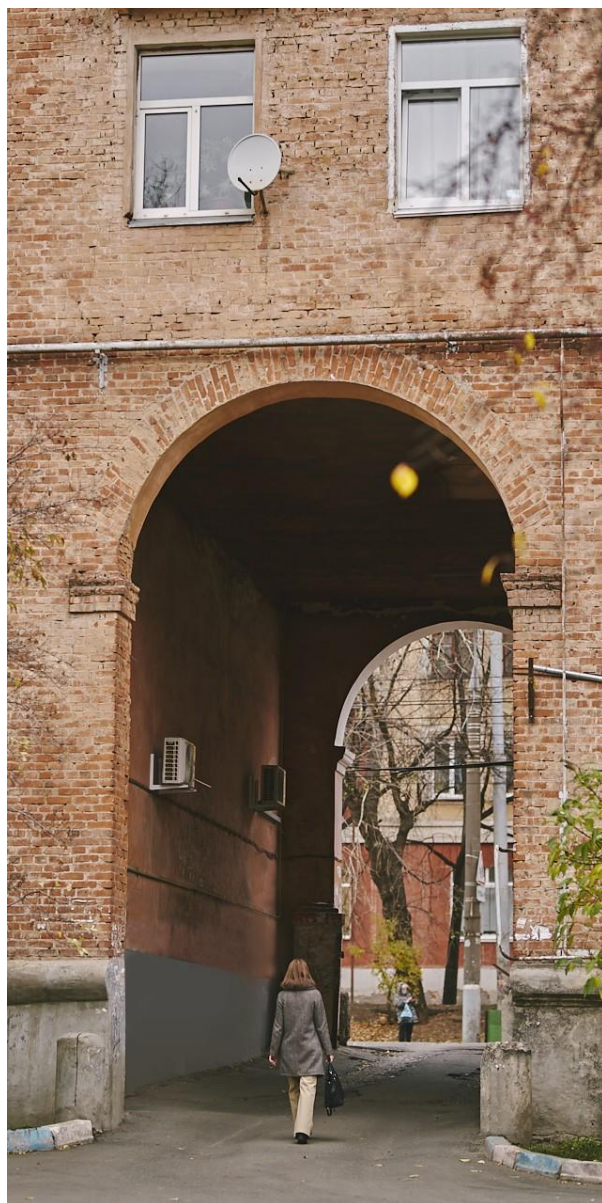


1
РВ
ПЕ
ЫИ



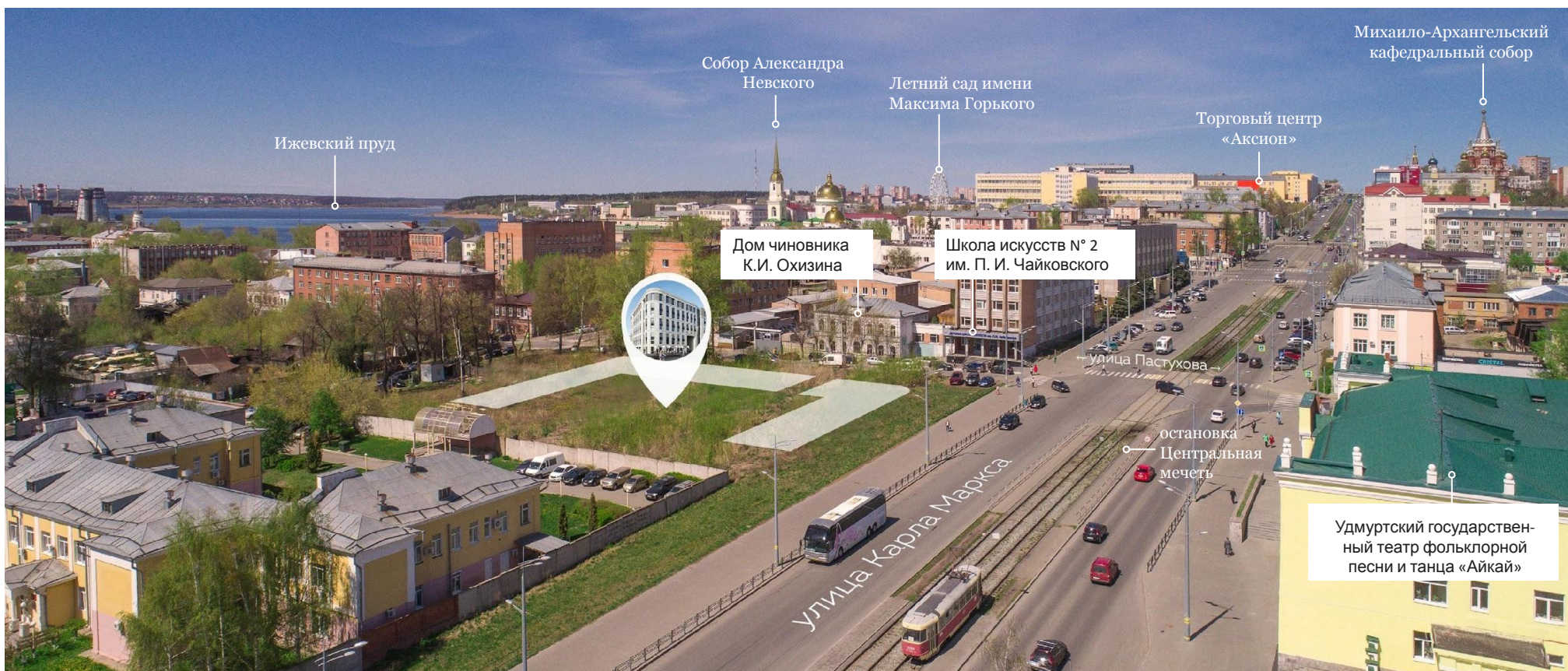
У Искусство строить на века
УРАЛДОМСТРОЙ

Первый дом на Красной
Дом для тех, кто привык быть
первым



Атмосфера старого Ижевска

Так приятно прогуляться по улице Советской и Пушкинской, почувствовать атмосферу старого Ижевска, когда время текло неторопливо. Старый центр Ижевска сохранил образцы уютной малоэтажной архитектуры и тихие зеленые дворы.



Девятиэтажный дом в историческом центре Ижевска

«Первый дом на Красной» будет расположен в историческом центре города. Территория дома ограничена улицами Карла Маркса, Пастухова, Красная и переулком Интернациональным.

Рядом расположены здания исторического значения и дома с классической архитектурой. Это необычное соседство создает особенное окружение нового жилого дома.



Инфраструктура



В 3 минутах ходьбы от дома расположены все виды общественного транспорта, в том числе трамвая.



Рядом с домом одни из лучших школ города:

- Лингвистический лицей № 25
- Детская школа искусств № 2, воспитывающая будущих музыкантов, хореографов и художников.



Классическая архитектура

История в современном прочтении нашла своё отражение во внешнем облике дома



Средняя этажность — 9 этажей.
Дом состоит из 6 секций



на 1 и цокольном этаже
коммерческие помещения



Элементы декора в оформлении
наружных стен из рельефного
кирпича



Стилизованные выступающие
карнизы



Французские балконы
с изящным декоративным
ограждением



Срок передачи ключей —
до 30 июня 2024 года



Дом с аркой

Центральный вход в дом встречает своих жителей аркой с воротами.

Арка, как элемент классической архитектуры, стилистически связывает дом с расположенным напротив историческим зданием — домом чиновника Охизина.



Классический кирпичный дом

Дом будет построен по традиционной технологии из кирпича с применением керамических блоков Porotherm. В жилой части дома не используется монолитная железобетонная конструкция. Таким способом не строили многоэтажные жилые дома в Ижевске уже много лет.



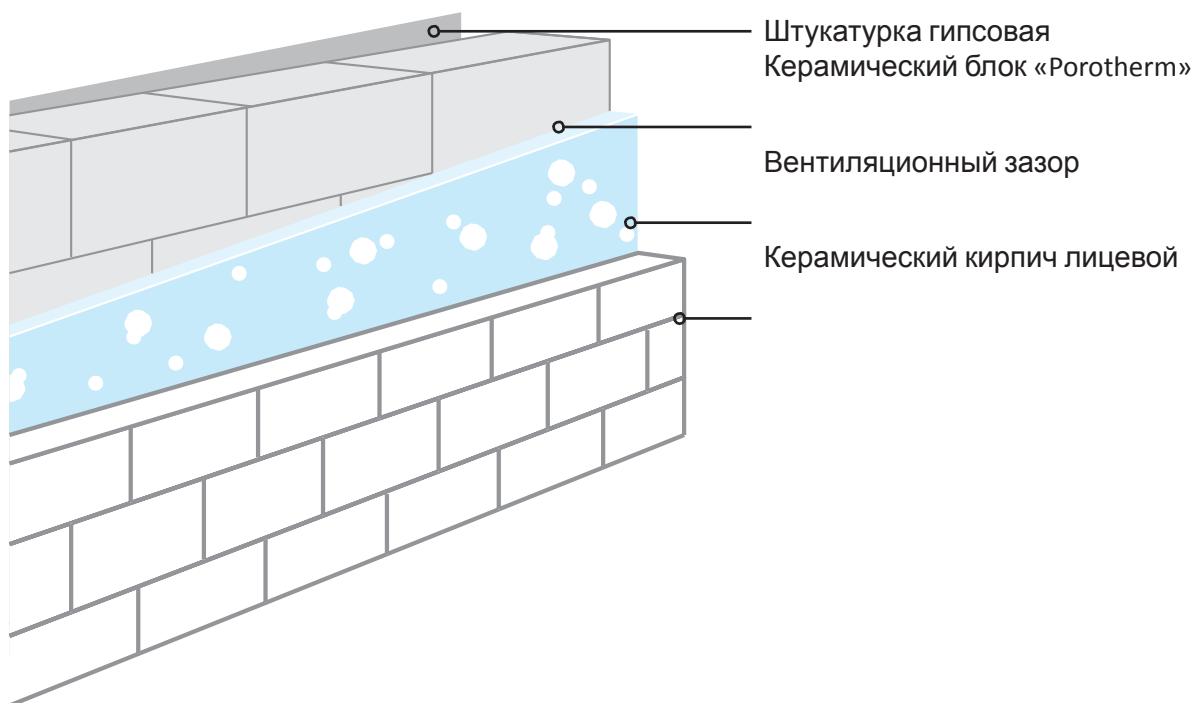
Плиты перекрытий толщиной 220 мм вместо стандартных толщиной 180 мм в монолитном каркасе



Технология, проверенная временем

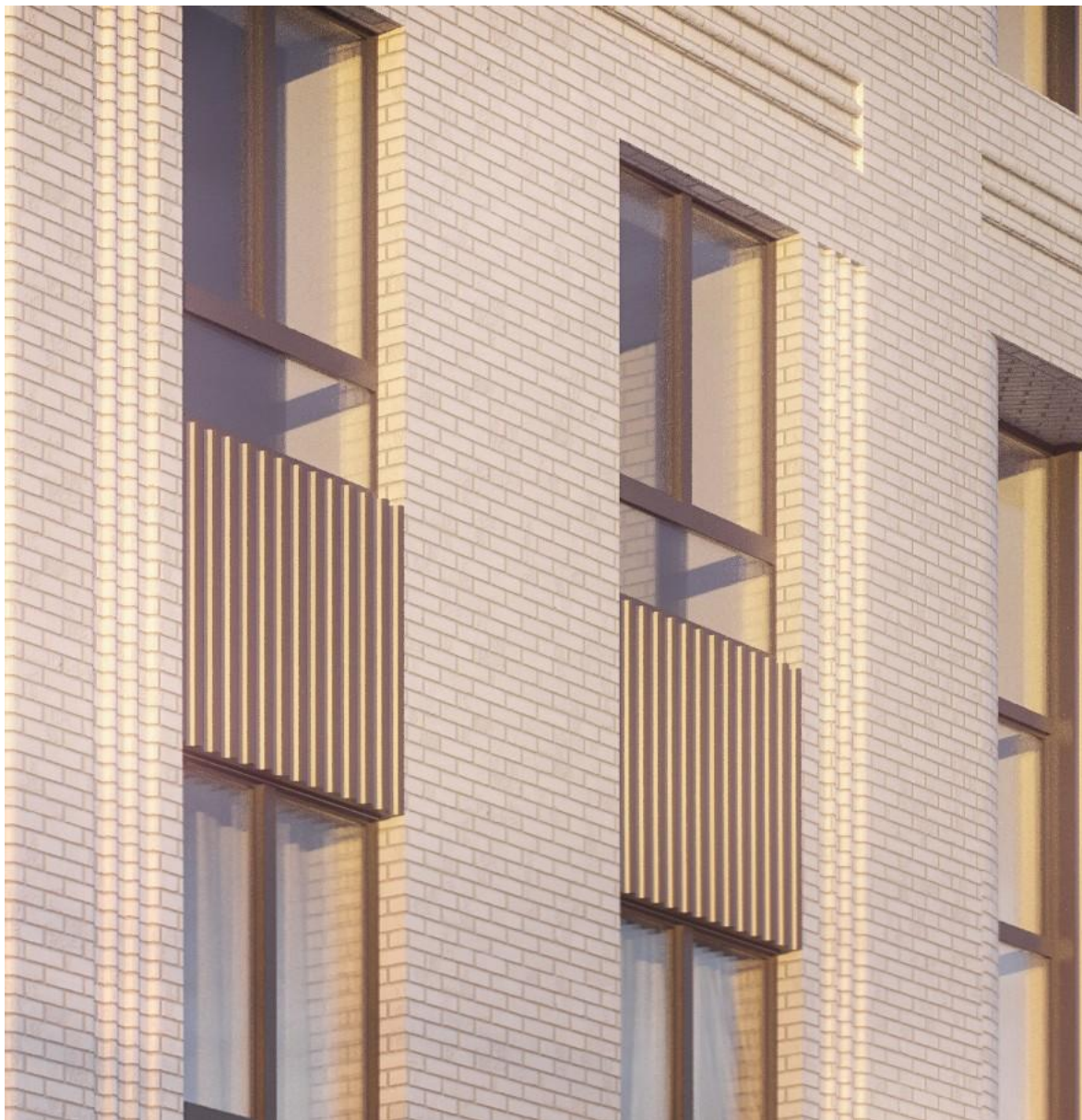


Ударные шумы и вибрация не передаются по зданию, как в монолитных домах



Тёплые наружные стены

Наружные стены с повышенным уровнем теплозащиты благодаря крупноформатным керамическим блокам в стене здания и их облицовке керамическим лицевым кирпичом. Теплозащиту усиливает способ организации плит перекрытия дома, при котором торцы плит не выступают наружи и скрыты кирпичной кладкой.



Кирпичные стены

Межквартирные стены и межкомнатные, как и сам дом, выполнены из кирпича.

- Межквартирные стены из керамического кирпича 250 мм марки прочности М125
- Межкомнатные стены и стены в сан.узлах из керамического кирпича 120 мм марки прочности М100.



стены на 30% толще обычных



кирпич вместо более дешевых материалов



на межкомнатные стены можно повесить тяжелые предметы

Технологии в деталях



Высота потолка: 2,68 м

Шумоизоляционный пол в квартирах:

- Стяжка полусухая с фиброармированием увеличенной толщины — 92 мм;
- Шумоизоляционный акустический материал толщиной 8 мм



скрывают шумы

Без мусопровода внутри дома.

Мусоросборные камеры расположены в специальном вентилируемом пространстве в арке дома.

без неприятных запахов



гарантия чистоты в доме





Чилаут-окна

Двухкамерный стеклопакет



В 2 раза больше тепла



Сохраняет температуру в квартире



Защищает от УФ-лучей

Универсальный белый цвет рам оконного профиля внутри квартиры и серый цвет снаружи.

Заниженная высота подоконника от пола — 62 см и увеличенное остекление 1,8 м.

Глубина подоконника 48 см



дополнительное место
для сидения



Изящество в деталях

Ажурные французские балконы придают архитектуре дома особое изящество.

Площадь балконов 0,8 м²



Тихие парадные

Оформление парадных будет выполнено в классическом стиле: элегантная отделка стен, имитирующая лепнину, с использованием багета, большая многоярусная люстра, мраморная фактура пола.



1 грузопассажирский лифт на секцию премиальное линейки OTIS Gen 2 Premier.

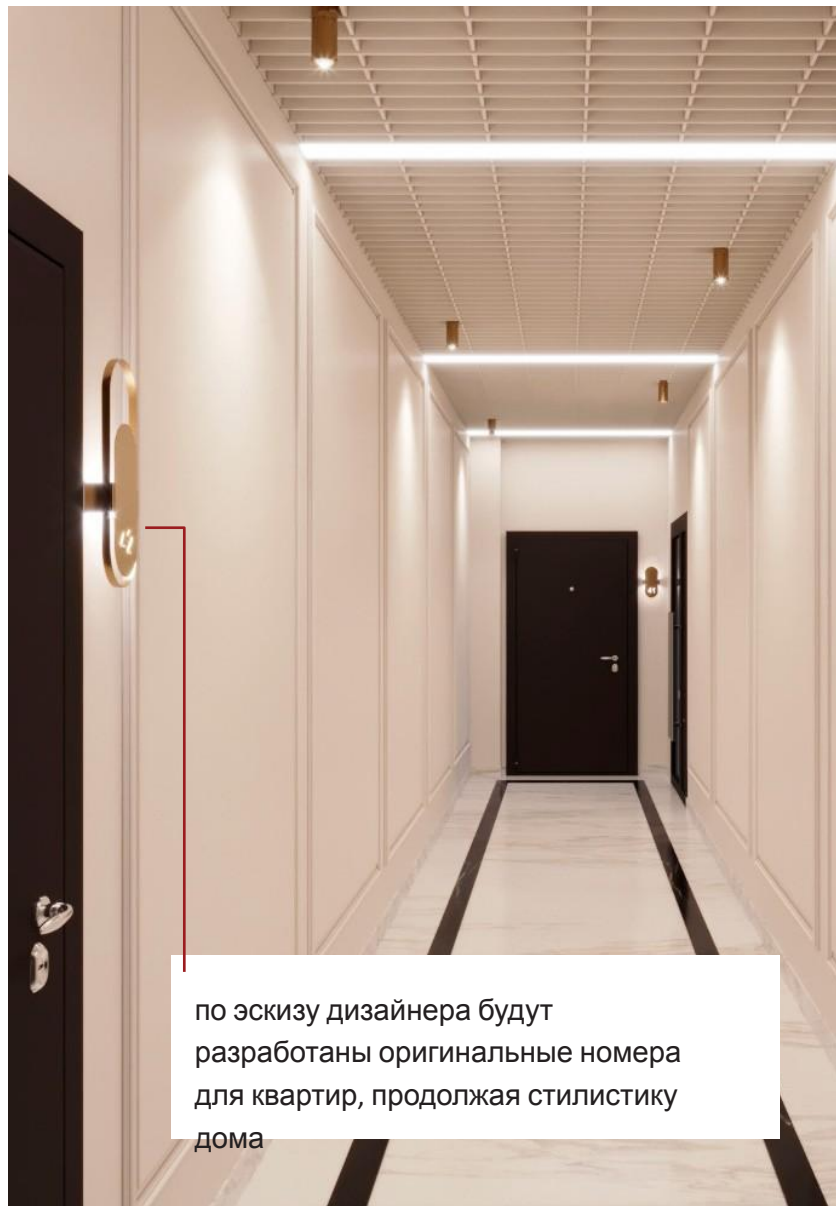
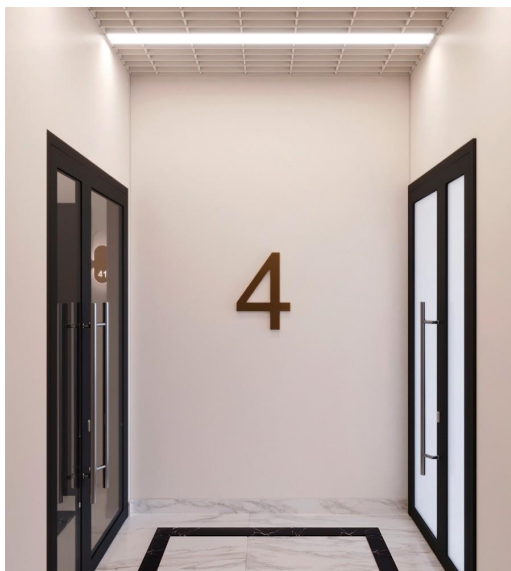


3-4 квартиры на этаже. В угловой секции № 5 – 5 квартир.



6 секций в доме с отдельными входами и парадными

Тихая уединенная атмосфера, в которой будет комфортно жить.




по эскизу дизайнера будут разработаны оригинальные номера для квартир, продолжая стилистику дома

Элегантный дизайн этажей

Атмосфера изысканного элегантного пространства переходит с холла на этаж. Выходя из лифта, вы будете чувствовать себя как будто в гостиничных апартаментах.

- отделка потолков Грильято белого цвета.
- на полу керамогранит мраморной фактуры
- отделка стен, имитирующая лепнину, с использованием багета.

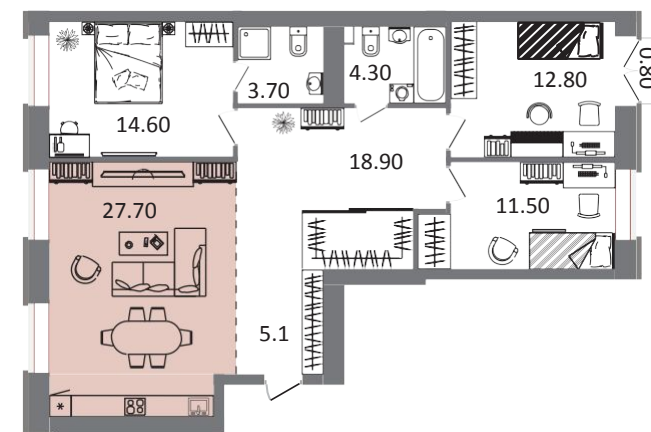
Фирменные входные двери в квартиру с двойным контуром уплотнения.

 двери, которые не захочется менять.



Продолжая традиции

Все планировки с просторными кухнями-гостиными. Собираясь за большим круглым столом, создавайте свои семейные традиции.

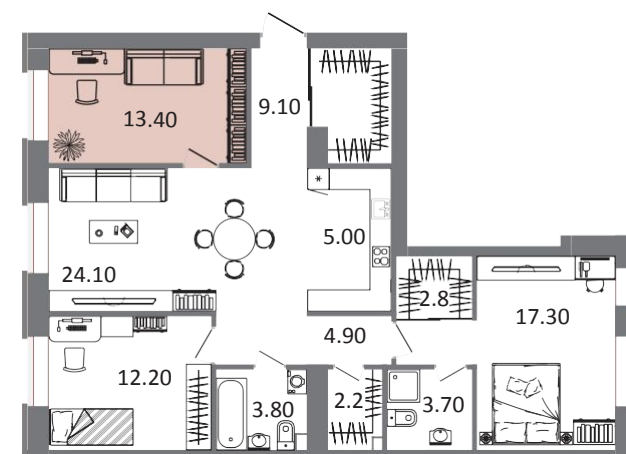


1 секция, 3-7 этаж, квартира № 1 4-комнатная с кухней-гостиной
 Жилая площадь: 38,90 м²
 Общая площадь: 99,40 м²



Профессорские квартиры

Как в классических домах 50-х годов, в планировках «Первого дома на Красной» представлены квартиры с кабинетом для главы семьи.



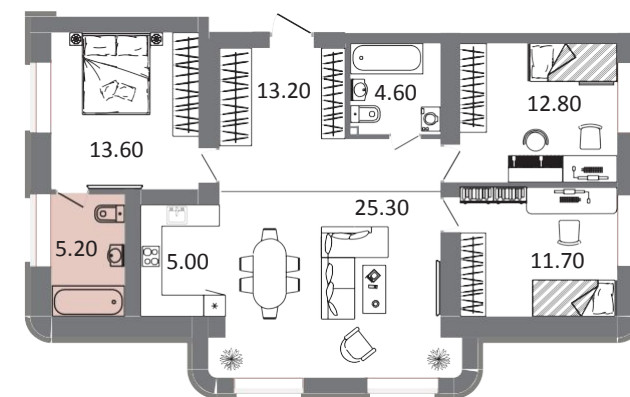
**2 секция, 2 этаж, квартира №
4 4-комнатная с кухней-
гостиной**
Жилая площадь: 42,90 м²
Общая площадь: 98,50 м²



Окно в ванной

В доме представлены планировки с остеклением в ванной комнате.

Создайте изысканный и наполненный светом интерьер.



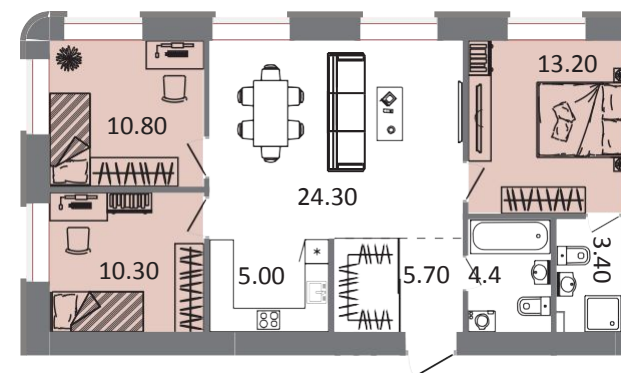
**1 секция, 3-7 этаж, квартира
№ 3 4-комнатная с кухней-
гостиной**
Жилая площадь: 38,10 м²
Общая площадь: 91,40 м²



Гармония семейного пространства

В большинстве планировок мы разместили детские комнаты и родительскую спальню в разных частях квартиры.

Сохраняйте атмосферу приватности для себя и своих детей.



**2 секция, 3-7 этаж, квартира
№ 3 4-комнатная с кухней-
гостиной**
Жилая площадь: 34,30 м²
Общая площадь: 77,10 м²



Родительская ванная комната

В семейных планировках площадью от 70 м² родительская спальня оснащена собственной душевой и санузлом.



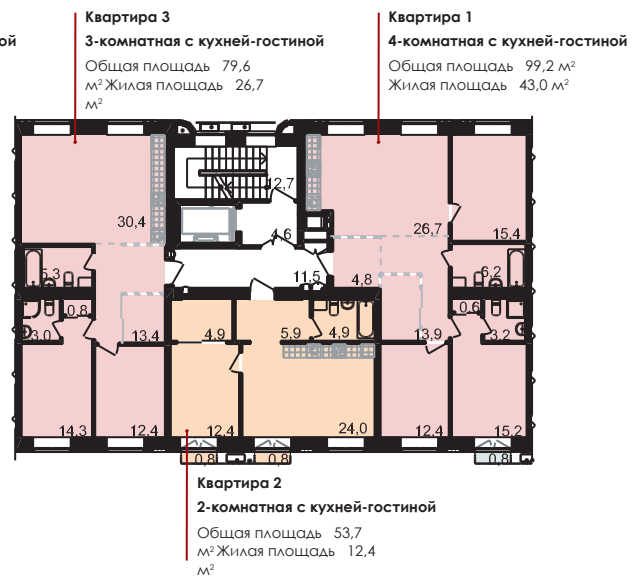
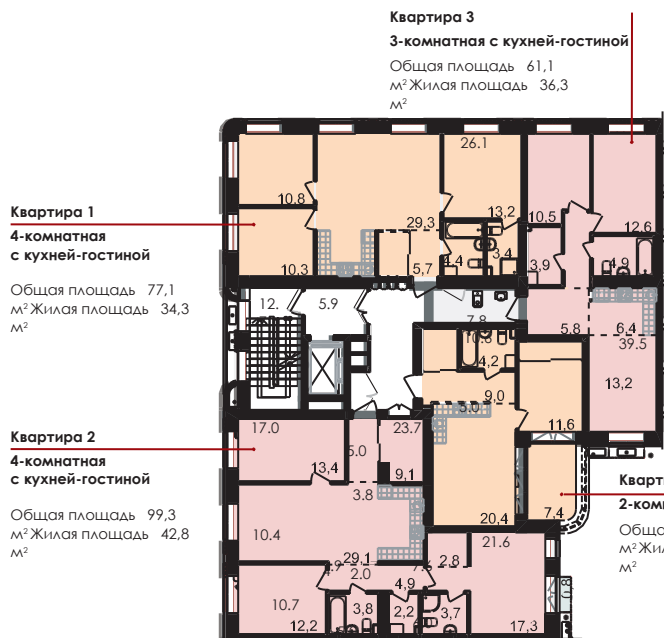
Большие квартиры

«Первый дом на Красной» — это по-настоящему классический семейный дом. Большинство квартир трех- и четырехкомнатные. Планировки начинаются с площади от 50 м². Такая специфика дома создаст спокойную и тихую атмосферу для жителей дома.

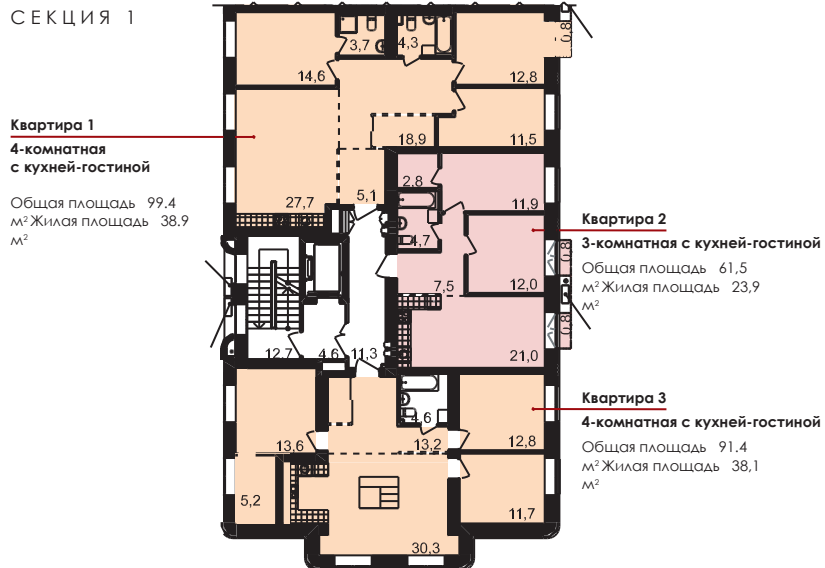
СЕКЦИЯ 2

СЕКЦИЯ 3

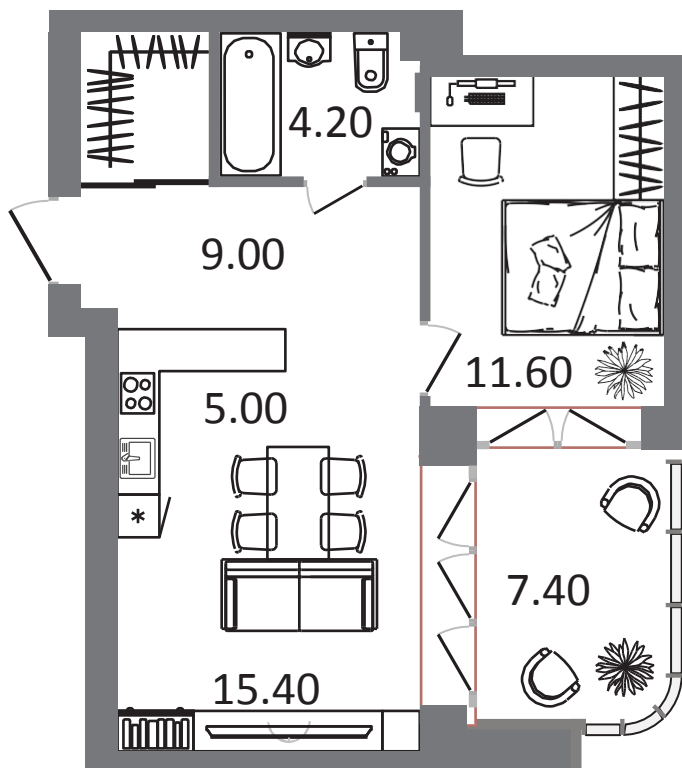
СЕКЦИЯ 3



СЕКЦИЯ 1



3-7 этажи



**2 секция, 3-7 этаж, квартира
№ 3 2-комнатная с кухней-
гостиной**
Жилая площадь: 38,10 м²
Общая площадь: 91,40 м²

Двухкомнатная квартира с эффектной лоджией

Уникальная угловая планировка в доме с большой теплой лоджией площадью 7,4 м², гостиной в 20 м² и увеличенной площадью остекления.

- Отопление лоджии через радиаторы.
- Ограждение нижней части лоджии — матовое стекло



для ценителей эксклюзивных решений



для любителей вечеринок



Закрытый двор

Территория двора закрыта и доступна только для жителей. Благодаря расположению дома, напоминающего букву «П» большая часть территории естественно закрывается периметром дома.

Оставшаяся часть оформлена оградой, соответствующей стилистике дома.



Двор без машин



Подземный паркинг

АВТОМОБИЛЬ ВСЕГДА ТЕПЛЫЙ

Забудьте о ежедневной утренней процедуре «выкапывания» автомобиля из снега. Проведите приятные дополнительные минуты за завтраком вместо чистки заснеженного авто.



Теплое помещение паркинга круглый год, с комфортной температурой зимой выше 0°C



Без дополнительного прогрева автомобиля зимой, экономия бензина. Аккумулятор и двигатель в безопасности в экстремально холодные дни



Не нужно выходить зимой пораньше и мерзнуть, очищая авто



Забудьте о корке наледи на лобовом стекле



Ваш ребенок не мерзнет. Дети сразу садятся в теплый автомобиль, а не ждут в холодном кресле, пока вы подготовите машину к пути

1
РВ
ПЕ В И

Искусство строить на века
УРАЛДОМСТРОЙ



723-723

ул. Ленина, 21, БЦ «Форум»



uds18.ru

Приведенные фотографии, рендеры, генплан проекта, планировки квартир не являются точными копиями проектной документации или документов технической инвентаризации и предложены с целью наглядного представления о характеристиках квартир и помещений.