

ЗДРАВСТВУЙТЕ

# **МНОГОФУНКЦИОНАЛЬНАЯ РОТОНДА КАК ЦЕНТРАЛЬНОЕ СТРОЕНИЕ МЕСТА ОТДЫХА ГОРОЖАН**

Автор: Машинистов Константин Сергеевич  
МАОУ «Лицей № 77 г. Челябинск, класс 4  
Руководитель: Борисова Наталья Викторовна  
учитель начальных классов, лицей № 77

**Проблема** – отсутствие малых архитектурных форм как элементов рекреационных зон городской среды.

**Объект исследования** – ротонда (технически оснащенная беседка).

**Цель** – создать многофункциональную ротонду для ее размещения в зоне отдыха на оз. Смолино.



## **Задачи исследования:**

- Изучить литературу
- Провести анкетирование
- Проанализировать полученные ответы
- Провести практическую работу по созданию ротонды с использованием конструктора Lego

## **Методы исследования:**

- Поиск информации по заданной теме
- Анкетирование
- Анализ результатов
- Практическая работа



Архитектура, как искусство и наука строить и проектировать здания, имеет многовековую историю, она эволюционирует вместе с человеком, отражая его потребности и стремления, накапливая ценный практический и культурный опыт. Задача человечества сохранять исторические объекты архитектуры. Одним из необходимых и финансово осуществимых, является строительство малых архитектурных форм в историко-архитектурных стилях. Скамьи, вазоны, беседки в стиле барокко, возрождения или классицизма, позволяет сохранить в городской среде память о величественной силе архитектуры, создаваемой долотом, молотом и колесом.



Ротонда – это архитектурное сооружение, выполненное в виде круглой постройки, увенчанной куполом с колоннами по периметру.

Цилиндрическая постройка чаще использовалась при возведении храмов, т.к. имела

сакральное значение: центр круга это предел покоя и высшего совершенства, напоминание о том, что Церковь Божия будет существовать вечно. В эпоху Возрождения, ротонду стали применять при строительстве общественных зданий и мест отдыха.



## Результаты анкетирования

(количество опрошенных в возрасте от 8 до 50 лет - 48 человек)

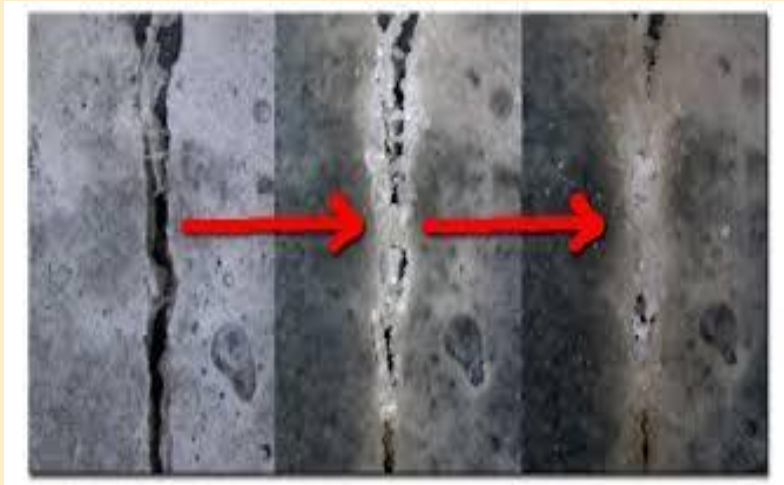
Вопросы	Варианты ответов	Результаты опроса
Какие места отдыха (рекреационные зоны) Ленинского района Вам больше нравятся?	1) Парк «Плодушка» 2) Территория у кинотеатра Аврора 3) Сквер семьи 4) Побережье озера Смолино	3 место 4 место 2 место 1 место
Считаете ли Вы что набережную озера Смолино (в районе ул. Новороссийской) необходимо реконструировать/благоустроить в комфортную рекреационную зону?	- да - нет	45 человек 3 человека
Считаете ли Вы благоустройство набережной озера Смолино делом нужным и необходимым?	- да - нет	46 человек 2 человека
Заинтересовало бы Вас наличие в зоне архитектурной постройки в виде классической ротонды?	- да - нет - не знаю что такое классическая ротонда	38 человек 8 человек 2 человека

Озеро Смолино – это водоем, расположенный на территории Ленинского и Советского районов г. Челябинска. Его побережье всегда было местом массовых мероприятий и просто культурного отдыха. В настоящее время ведется активное благоустройство набережной в районе ул. Новороссийской – отсыпан берег, заасфальтированы прогулочные и велодорожки, установлены фонари, высажены кустарники. Побережье Смолино – это большое открытое пространство с множеством взрослых деревьев и кустарников, отличное место для творчества дизайнеров и архитекторов!

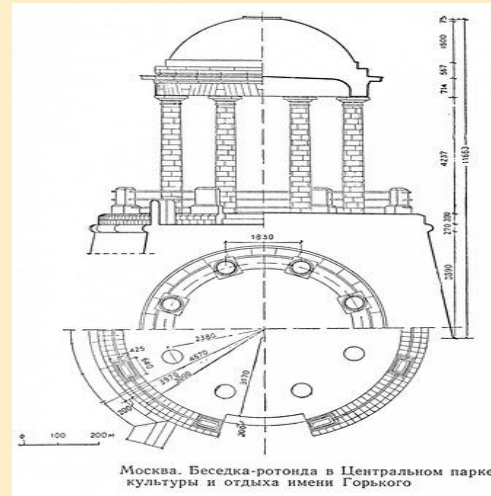
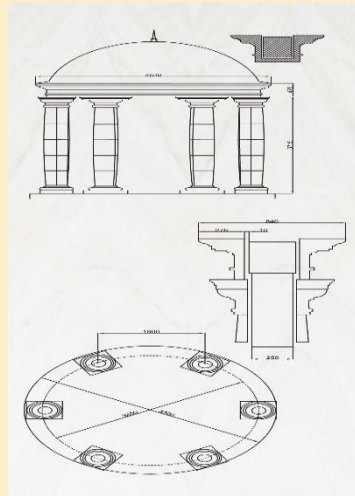
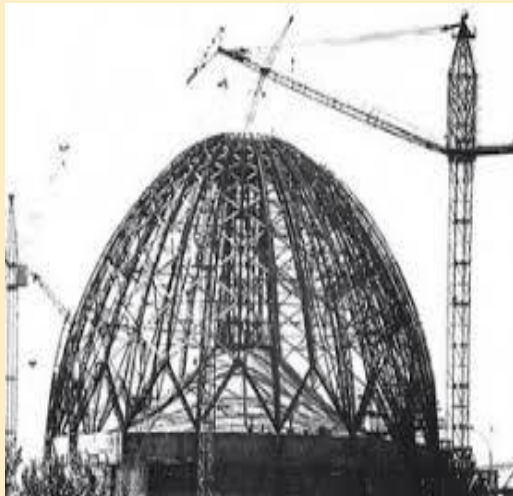




Современные технологии строительства, позволяют возводить поистине фантастические сооружения. Компьютерные технологии дают возможность проектировать замысловатые по форме строения, с большой точностью копировать детали отделки. Идеи многих инновационных разработок заимствованы у природы, например бетон, как основной материал строительства, бывает самозалечивающимся эластичным, или поглощающим углекислый газ, выбрасываемый промышленными предприятиями, или бетон на котором хорошо растет мох (биологический бетон), не нанося вред техническим характеристикам материала.

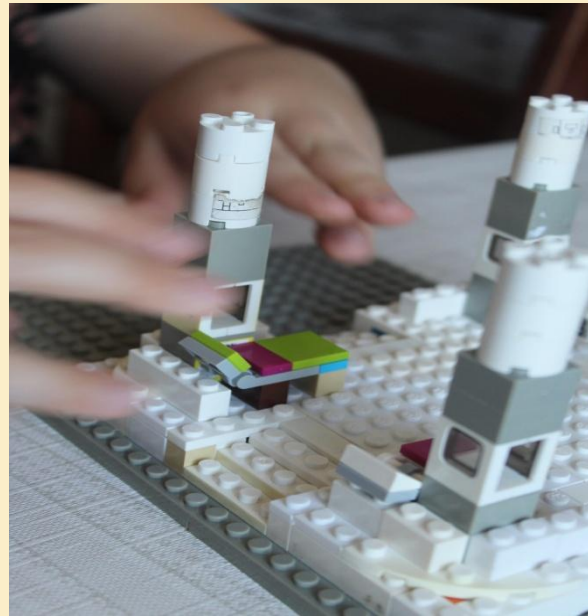


Для возведения многофункциональной ротонды на берегу озера Смолино предлагаю использовать недорогие доступные материалы – железобетонный каркас с гранитной отделкой ступеней и колонн. Для возведения купола можно применить технологию, используемую при строительстве храмов Челябинска – с помощью современных станков и установок создается купол из стальных листов, покрытых специальными антикоррозийными растворами. Цвет постройки предлагаю белый, как узнаваемая классика периода расцвета ротондальной архитектуры. Расположить ротонду необходимо на возвышении, это не только придаст ей центральное место, но и решит вопрос подтопления в дождливую погоду.



## Технические дополнения классической ротонды:

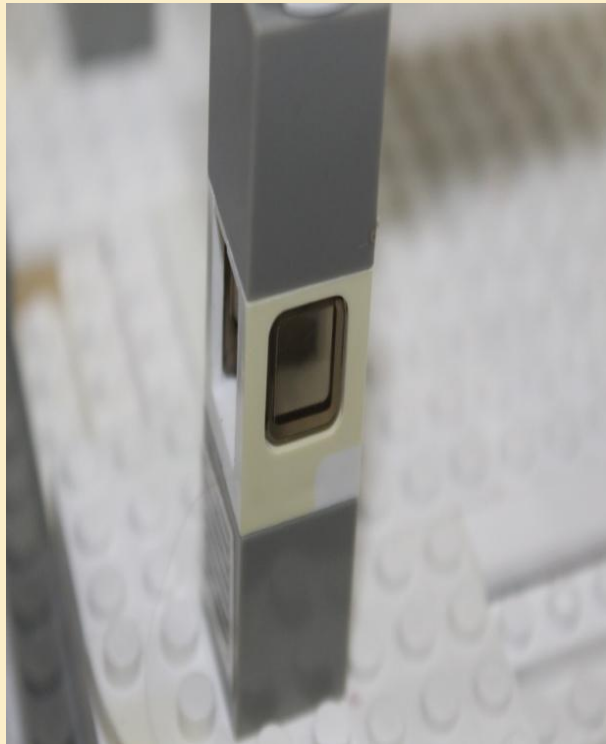
- 1) **Лежаки-трансформеры** – конструкция имеет несколько режимов положения спинки, что позволяет принять отдыхающему удобное положение. При необходимости, лежаки полностью складываются, освобождая место для более активного времяпровождения.



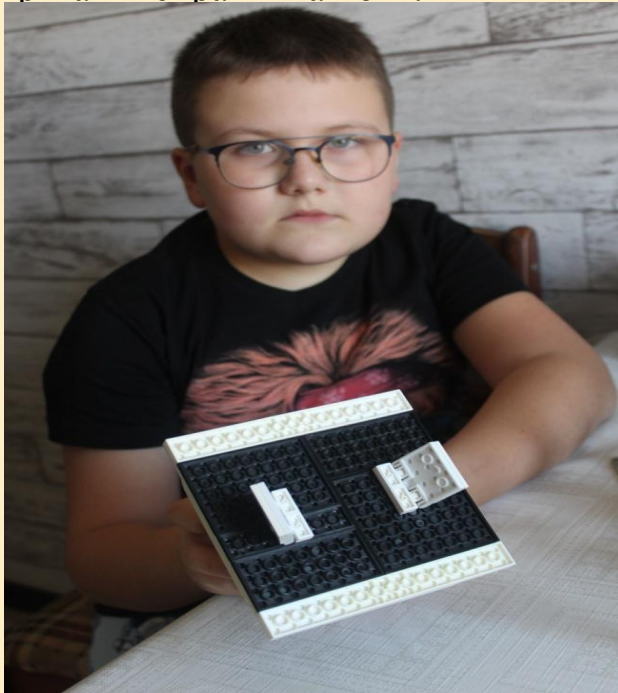
2) **Аудио-оснащение** – воспроизведение музыкальных композиций и радиоспектаклей позволит обогатить знания отдыхающих и вызвать интерес к искусствам. Колонки размещаются на колоннах для акустического эффекта и сохранности техники от повреждений.



**3) Уникальное освещение** – светильники встроенные в колонны и купол будут создавать волшебную обстановку. Элементы освещения предлагаю сделать из особо прочного стекла или пластика.



4) **TV-транслятор** – воспроизведение видео и текстовой информации о мире живой и неживой природы поможет привлечь внимание не только к ее особому значению, но и к необходимости сохранения. Всю электрику можно спрятать в купол ротонды. В целях сохранности TV-оборудования можно использовать систему выдвижных автоматических кронштейнов-держателей, позволяющих «прятать» экраны на ночь.



## Выводы:

- Жители Ленинского района высокоположительно оценивают деятельность органов местного самоуправления по благоустройству набережной озера Смолино;
- Жители Ленинского района заинтересовались размещением в зоне отдыха многофункциональной ротонды;
- Современный уровень науки и техники позволяют строить архитектурные сооружения классического стиля, дополненные «умными» устройствами.



**СПАСИБО ЗА  
ВНИМАНИЕ!**