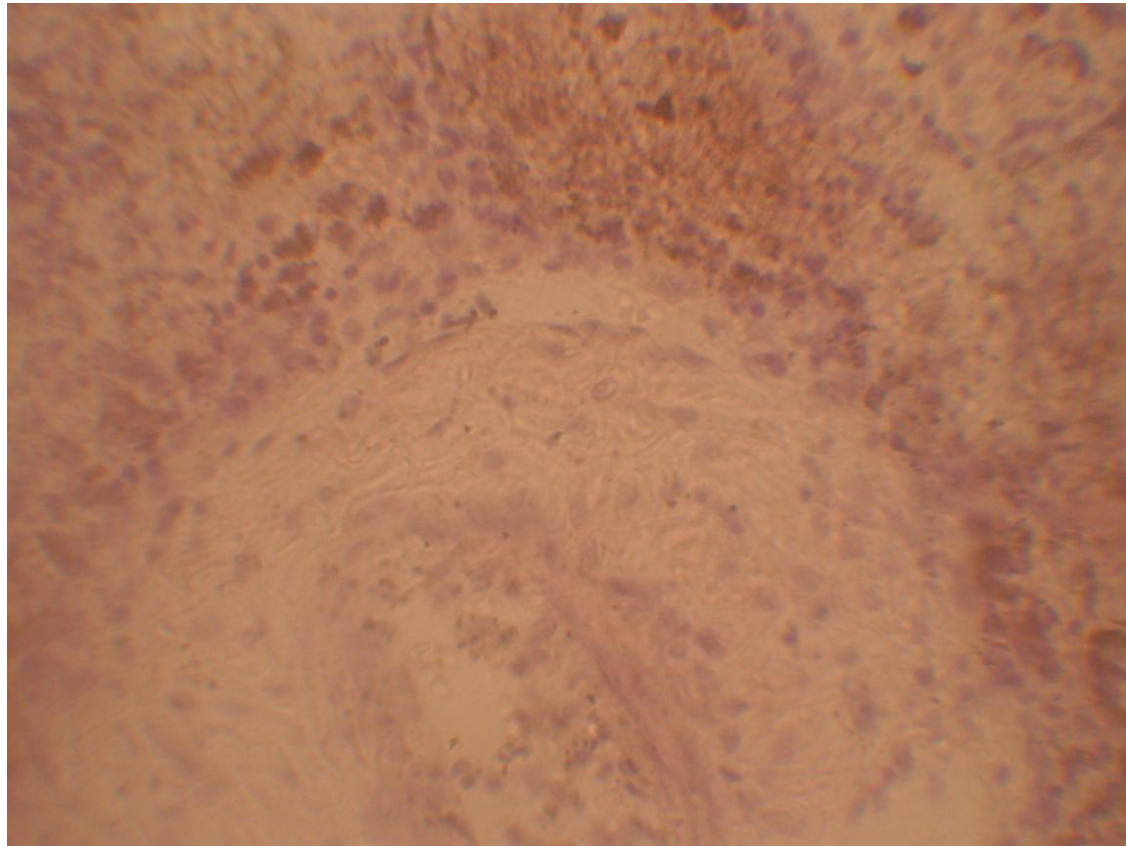
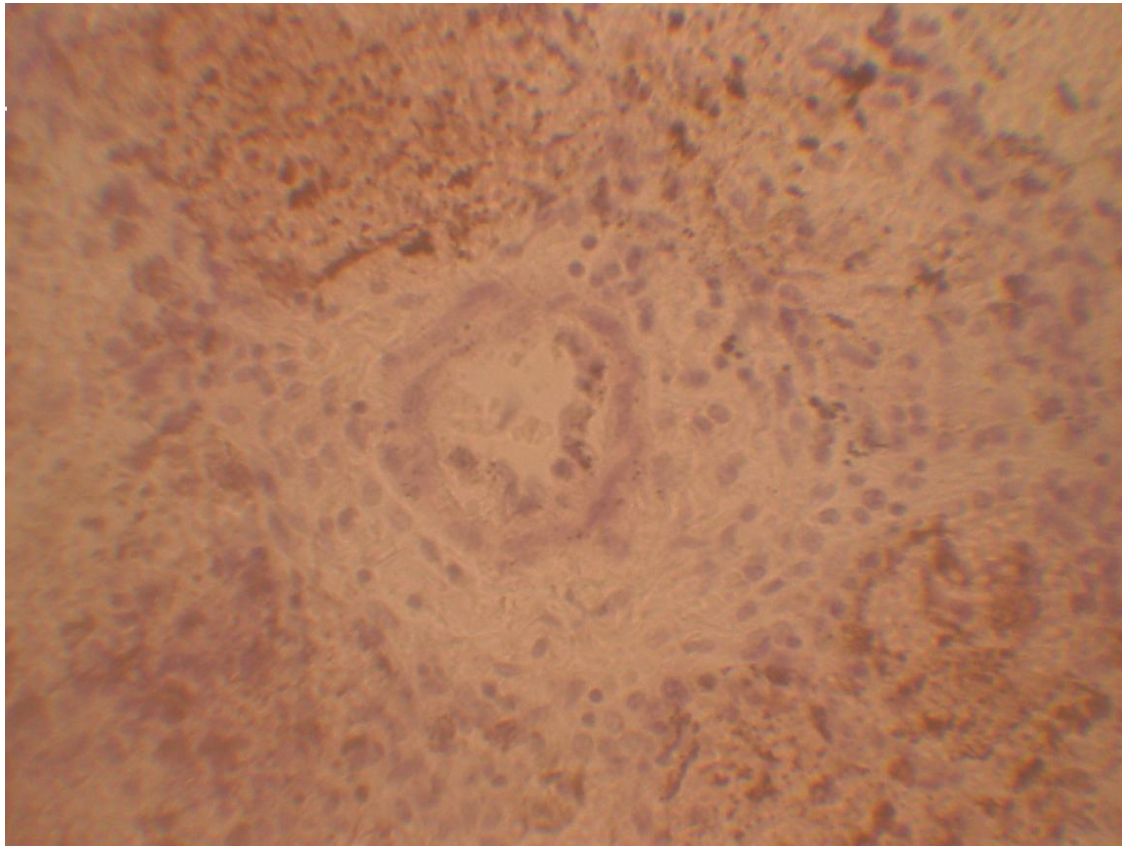


пёстрое гриппозное лёгкое (268)



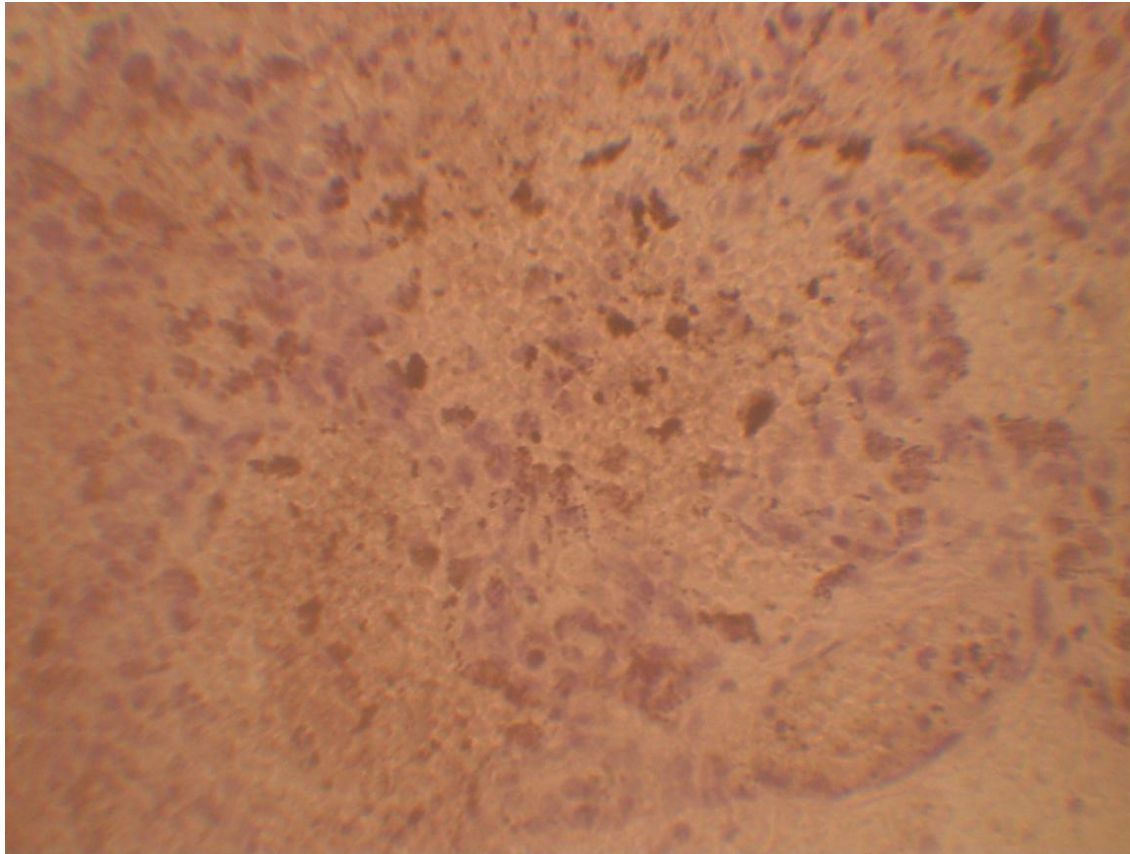
268. Пестрое гриппозное легкое
Бронхи всех калибров в состоянии фибринозно-гнойного и некротического воспаления в ткани легкого определяются мелкие и крупные очаги абсцедирования, кровоизлияния и ателектаза, чередующиеся между собой

пёстрое гриппозное лёгкое (268)



*268. Пестрое гриппозное легкое
Бронхи всех калибров в состоянии фибринозно-гнойного и некротического воспаления в ткани легкого
определяются мелкие и крупные очаги абсцедирования, кровоизлияния и ателектаза, чередующиеся между
собой*

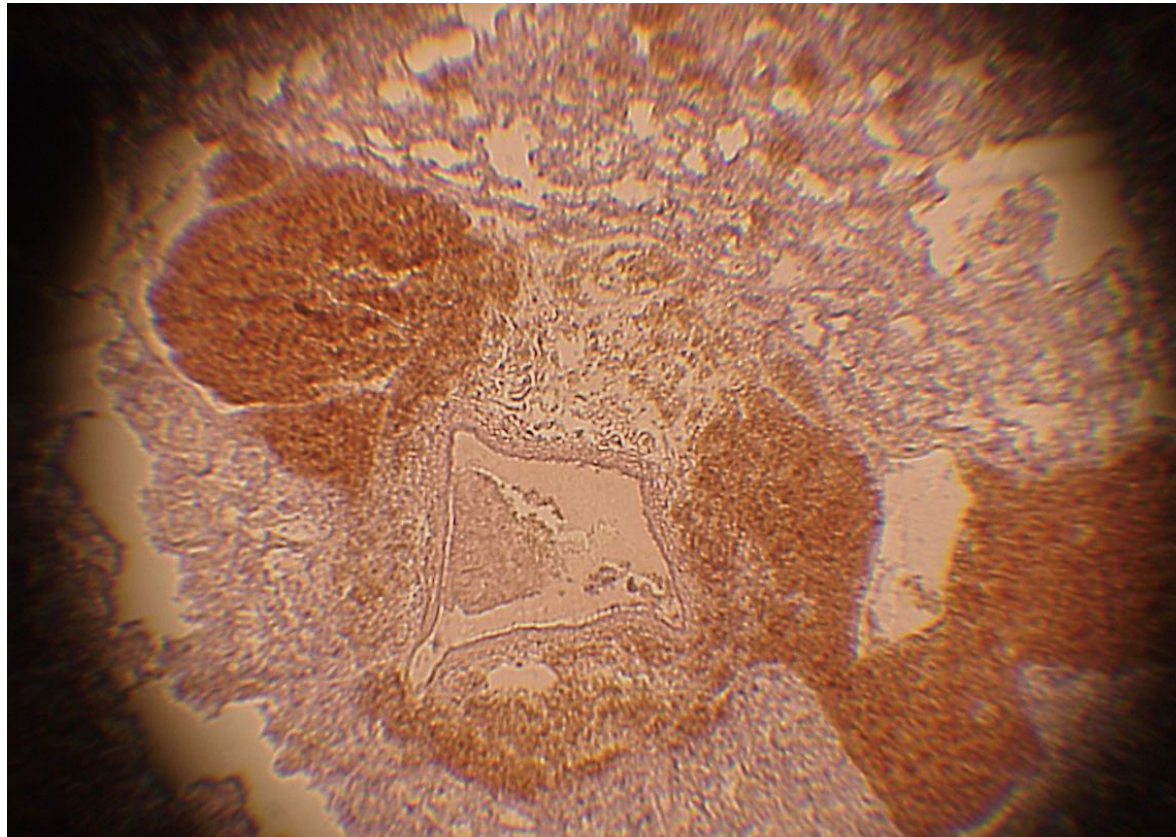
пёстрое гриппозное лёгкое (268)



268. Пестрое гриппозное легкое

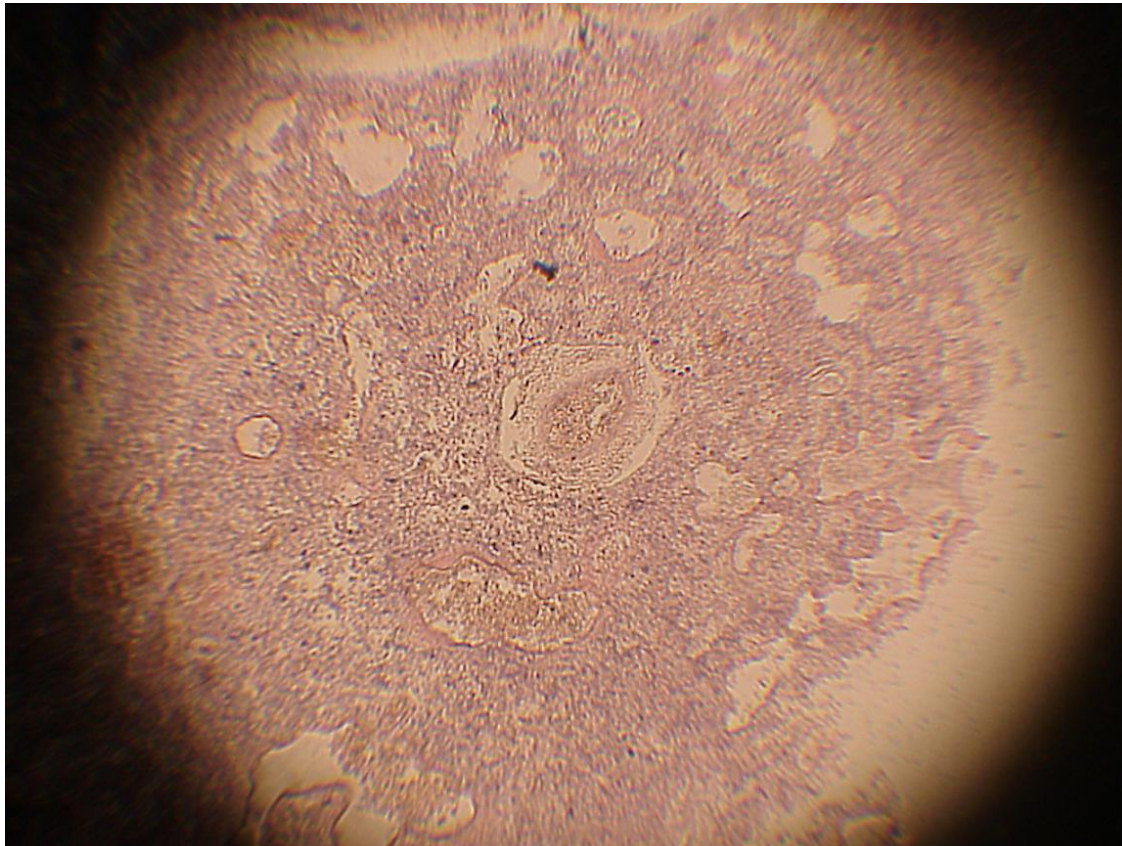
Бронхи всех калибров в состоянии фибринозно-гнойного и некротического воспаления в ткани легкого определяются мелкие и крупные очаги абсцедирования, кровоизлияния и ателектаза, чередующиеся между собой

пёстрое гриппозное лёгкое (268)



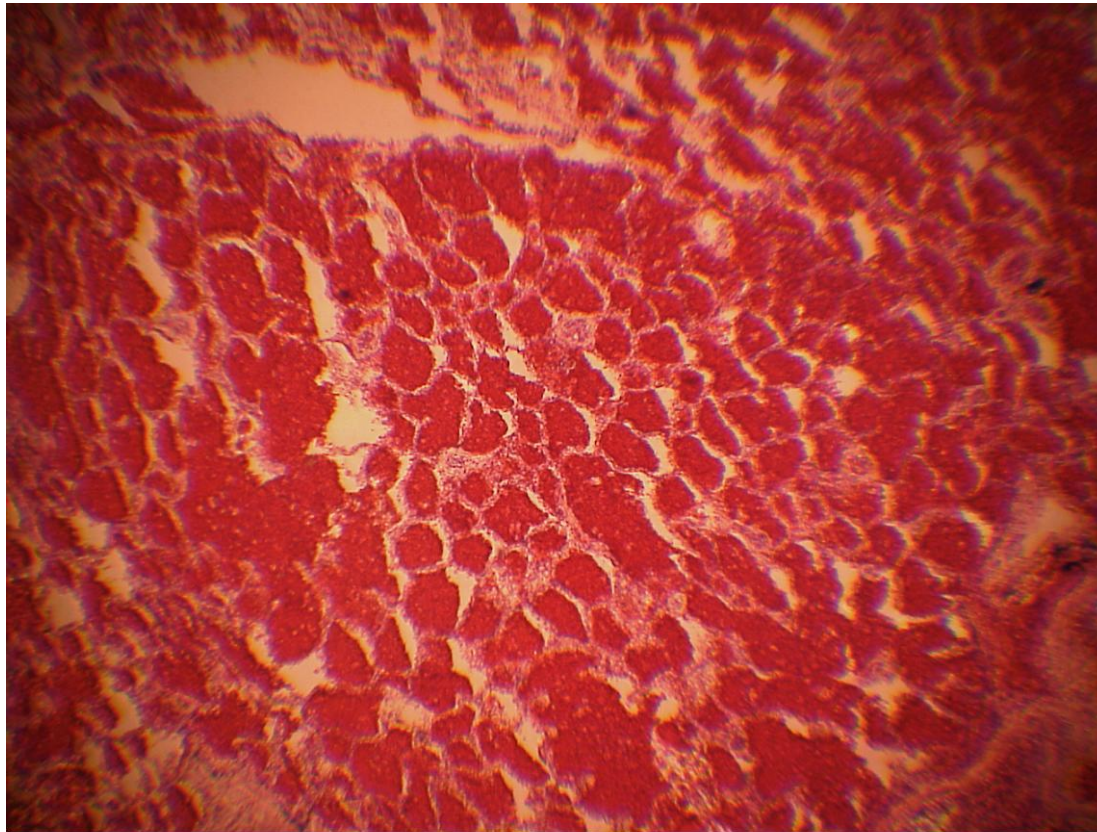
*268. Пестрое гриппозное легкое
Бронхи всех калибров в состоянии фибринозно-гнойного и некротического воспаления в ткани легкого определяются мелкие и крупные очаги абсцедирования, кровоизлияния и ателектаза, чередующиеся между собой*

пёстрое гриппозное лёгкое (268)



*268. Пестрое гриппозное легкое
Бронхи всех калибров в состоянии фибринозно-гнойного и некротического воспаления в ткани легкого определяются мелкие и крупные очаги абсцедирования, кровоизлияния и ателектаза, чередующиеся между собой*

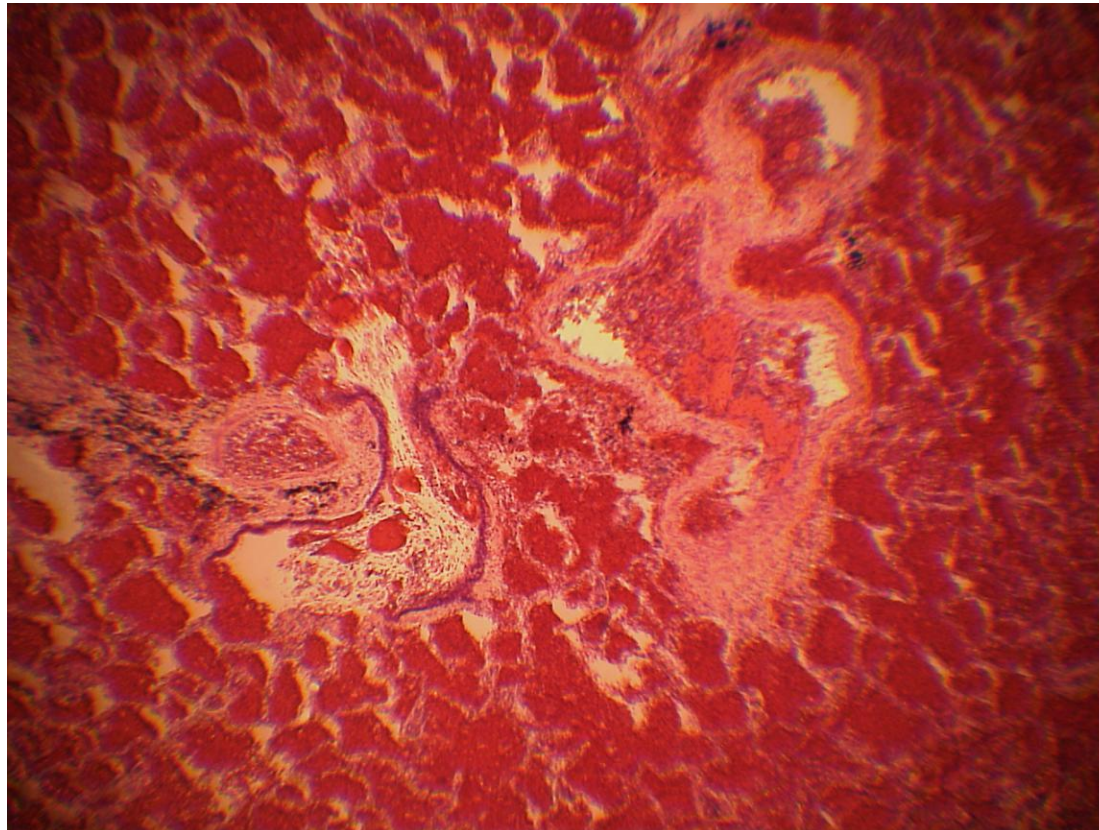
серозно-геморрагическая пневмония(177)



177. Серозно-геморрагическая пневмония

В ткани легкого альвеолы пропитаны серозно-геморрагическим экссудатом с примесью лейкоцитов, стенки альвеол и альвеолярные ходы покрыты фибриновым экссудатом.

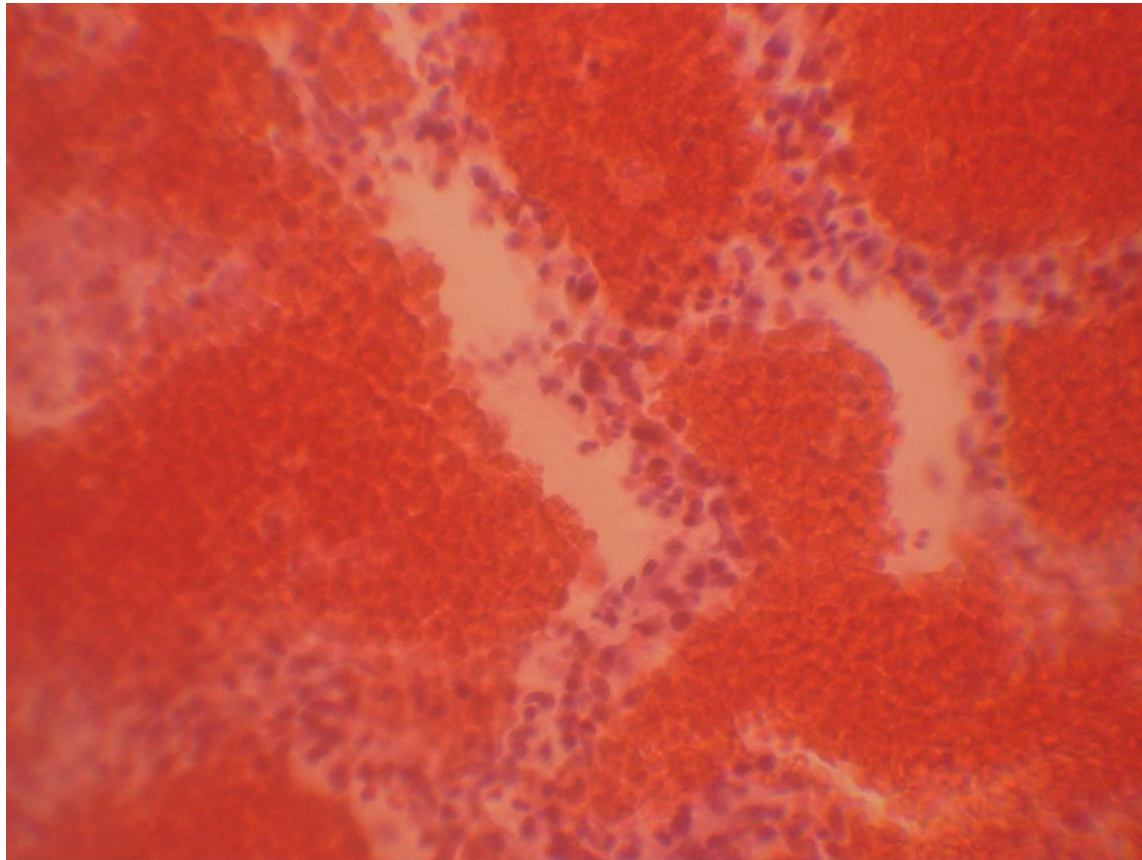
серозно-геморрагическая пневмония(177)



177. Серозно-геморрагическая пневмония

В ткани легкого альвеолы пропитаны серозно-геморрагическим экссудатом с примесью лейкоцитов, стенки альвеол и альвеолярные ходы покрыты фибриновым экссудатом.

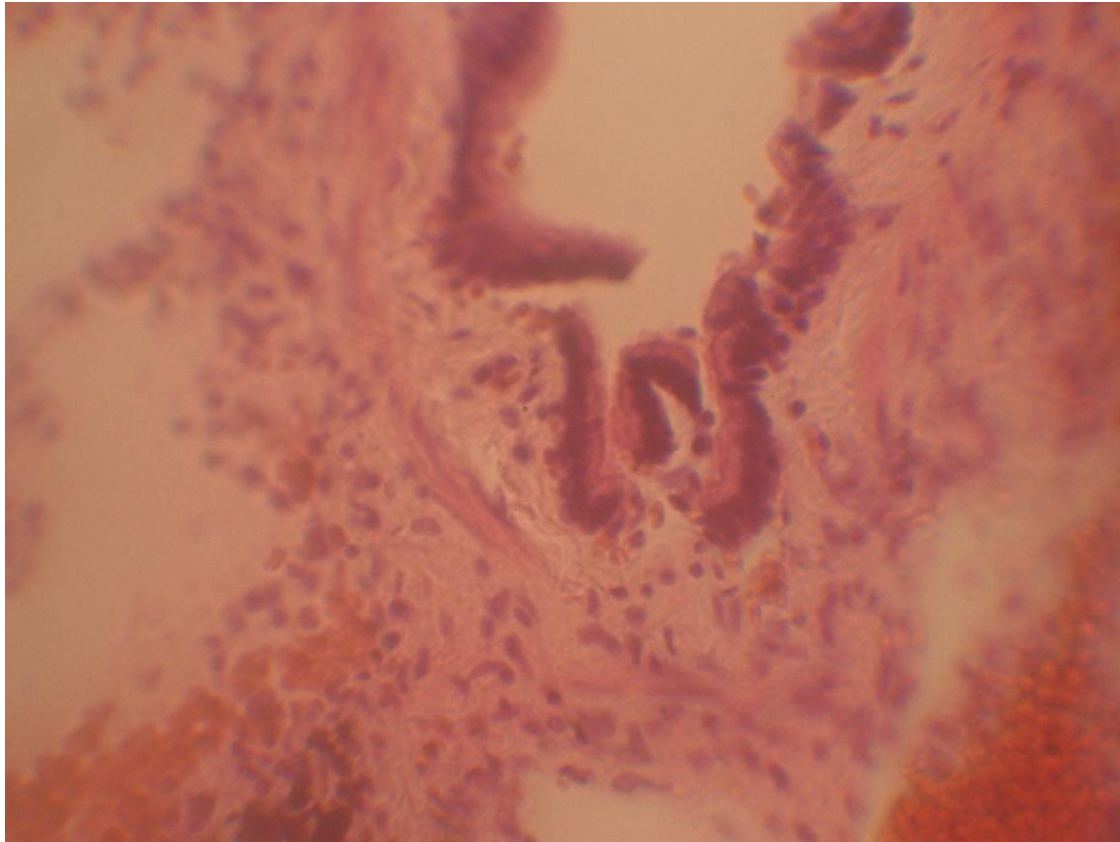
серозно-геморрагическая пневмония(177)



177. Серозно-геморрагическая пневмония

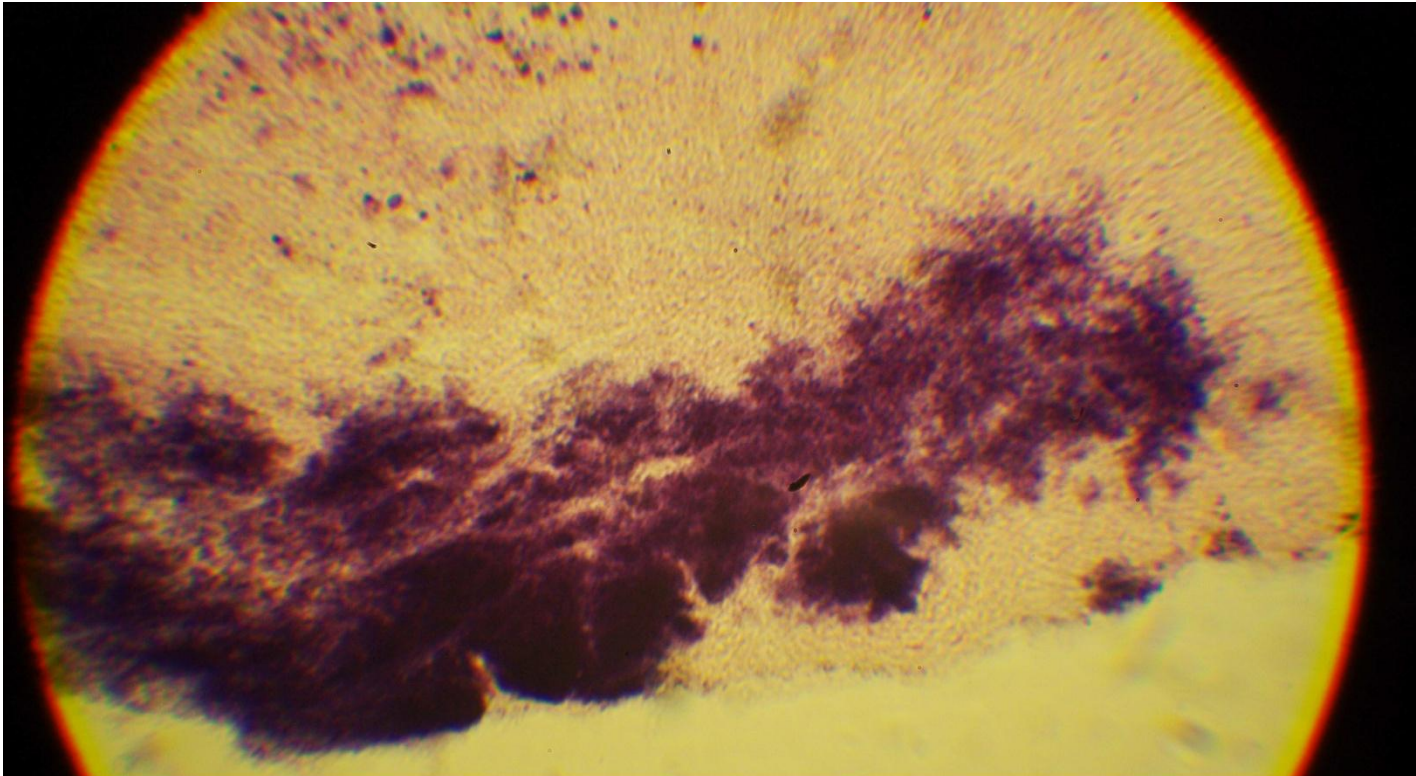
В ткани легкого альвеолы пропитаны серозно-геморрагическим экссудатом с примесью лейкоцитов, стенки альвеол и альвеолярные ходы покрыты фибриновым экссудатом.

серозно-геморрагическая пневмония(177)



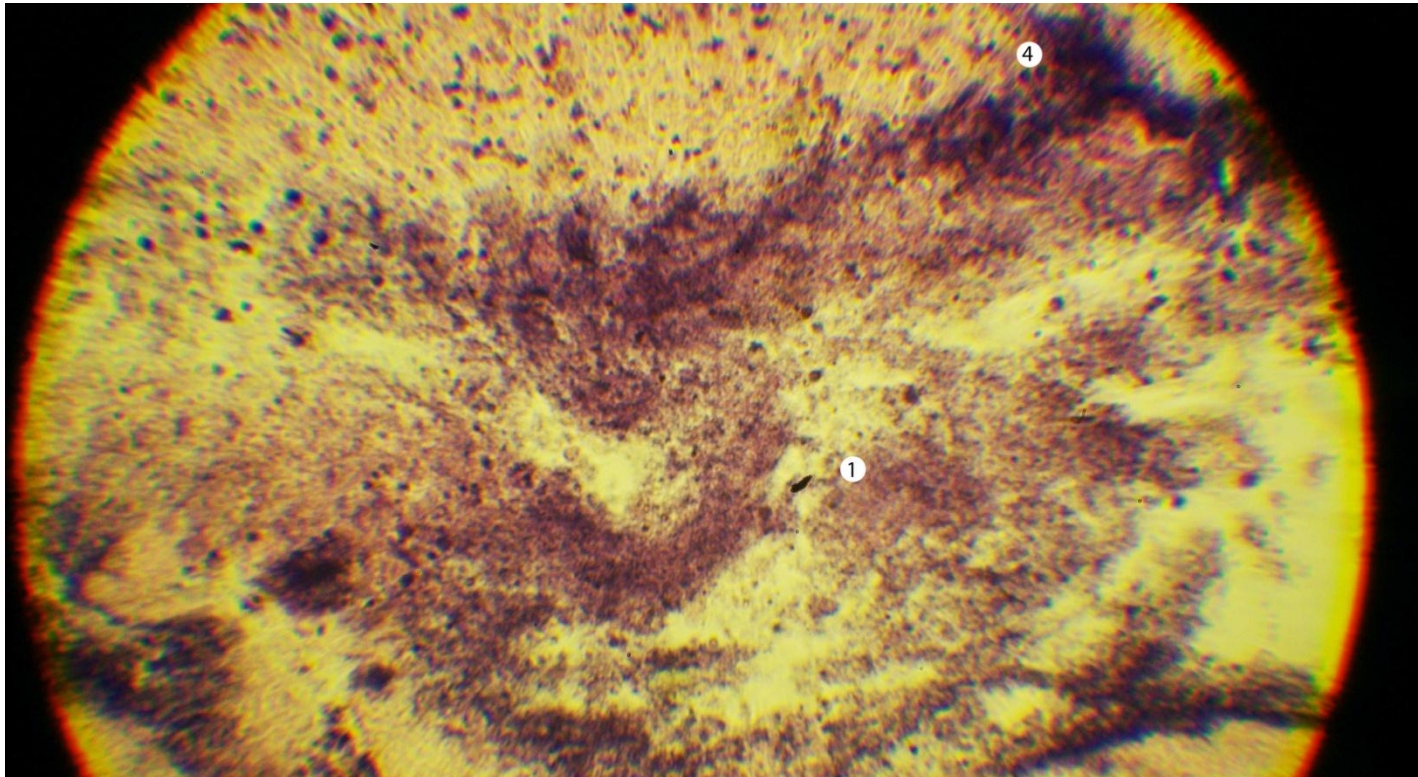
177. Серозно-геморрагическая пневмония
В ткани легкого альвеолы пропитаны серозно-геморрагическим экссудатом с примесью лейкоцитов, стенки альвеол и альвеолярные ходы покрыты фибриновым экссудатом.

язвенно-некротический трахеит при гриппе(269)



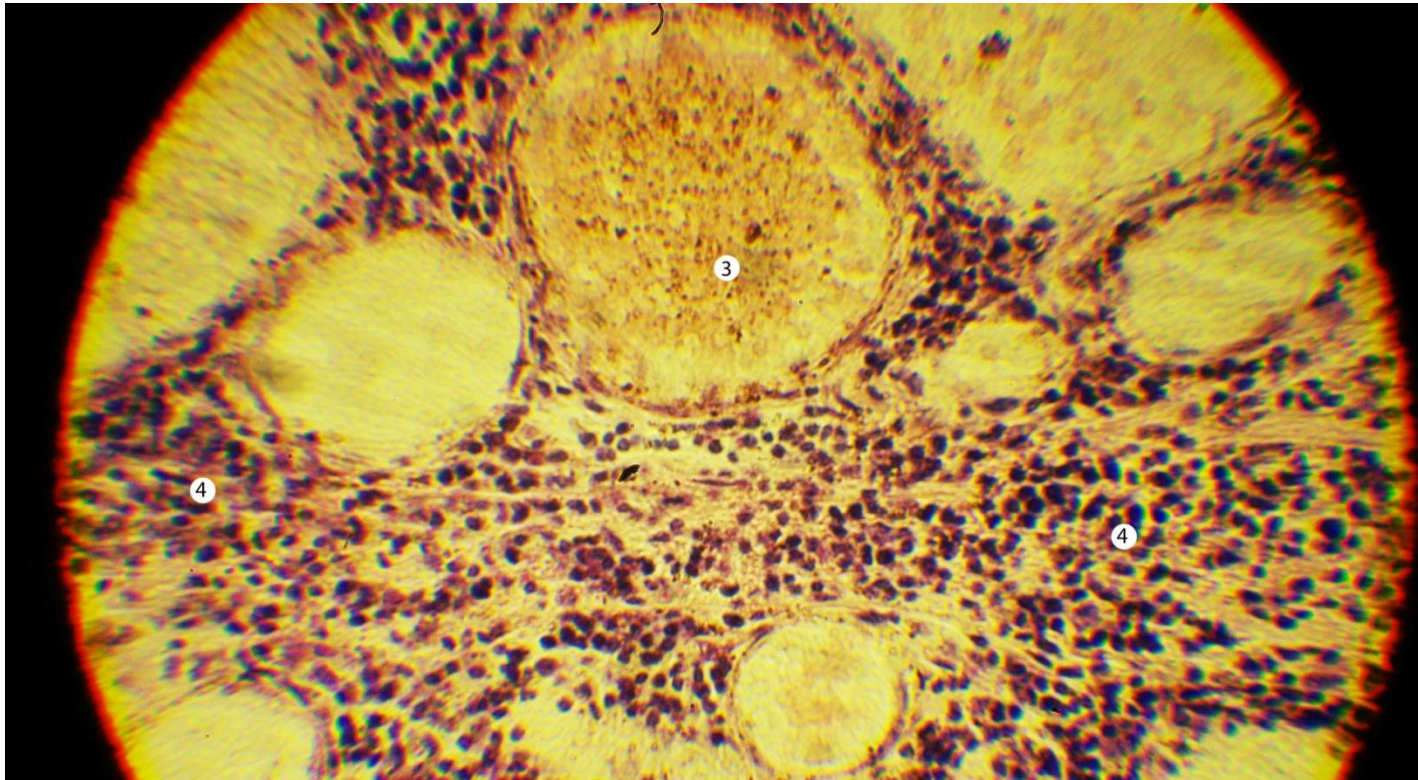
Язвенно-некротический трахеит при гриппе:
слизистая оболочка трахеи некротизирована(1), в подслизистом слое выражен отёк(2), сосуды расширены(3), полнокровны, выражена лейкоцитарная инфильтрация(4). В мышечном слое также наблюдается инфильтрация, гиперемия, отёк.

язвенно-некротический трахеит при гриппе(269)



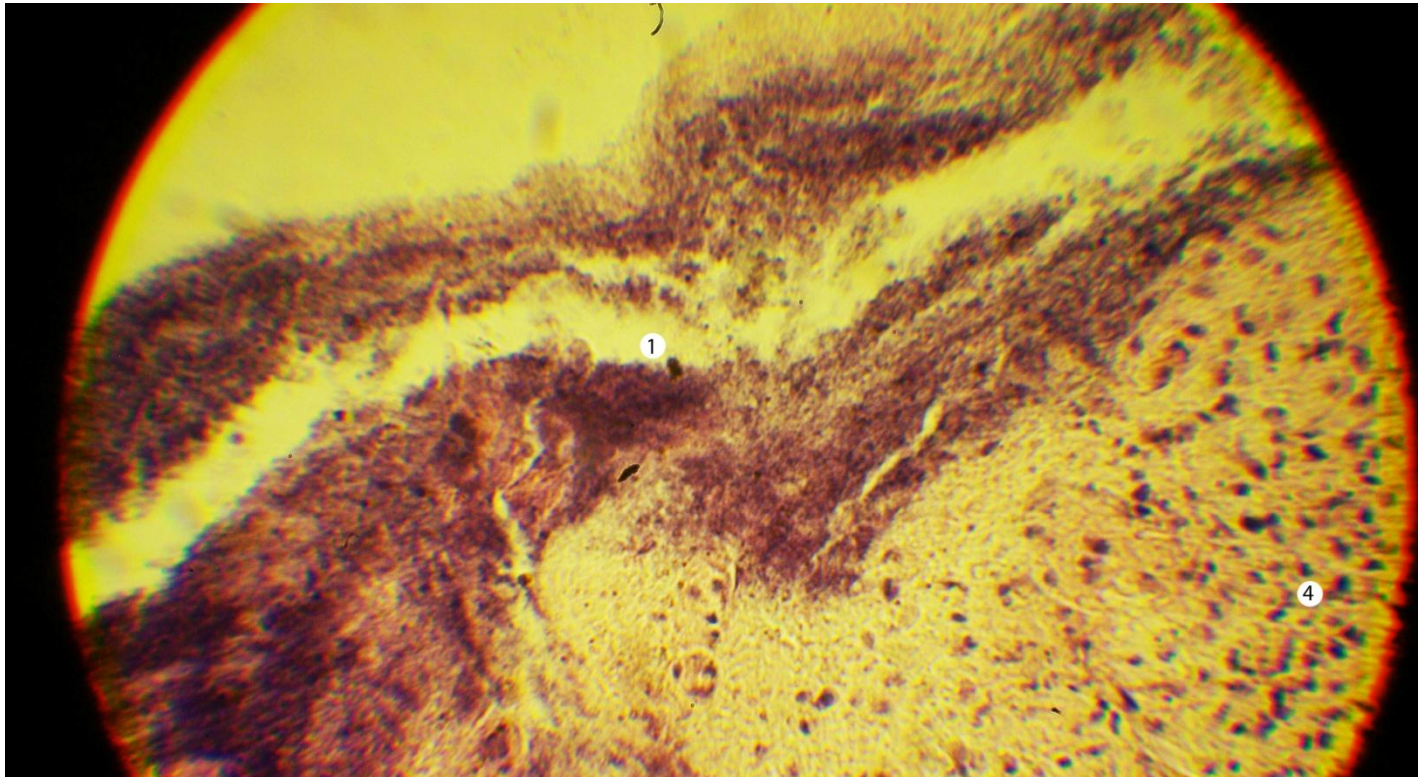
Язвенно-некротический трахеит при гриппе:
слизистая оболочка трахеи некротизирована(1), в подслизистом слое выражен отёк(2), сосуды расширены(3), полнокровны, выражена лейкоцитарная инфильтрация(4). В мышечном слое также наблюдается инфильтрация, гиперемия, отёк.

язвенно-некротический трахеит при гриппе(269)



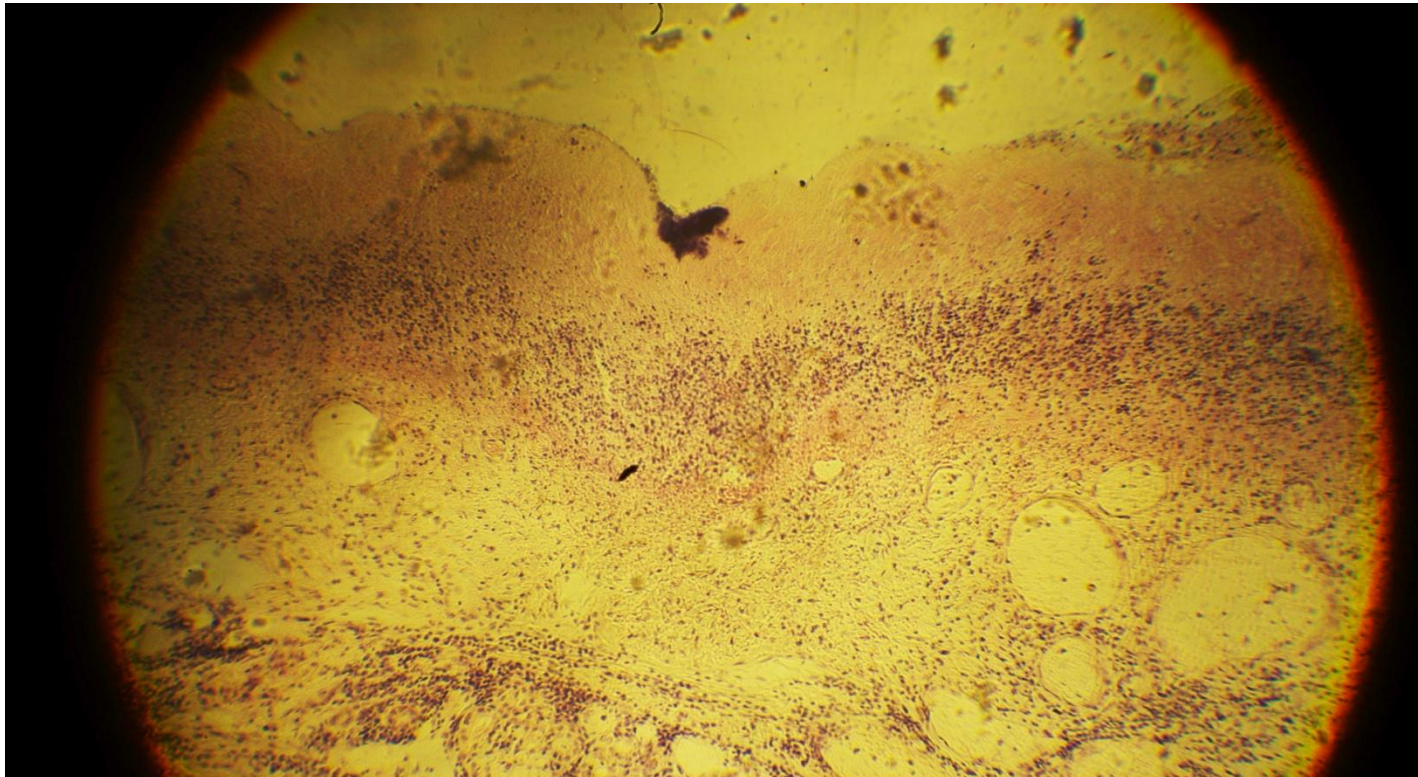
Язвенно-некротический трахеит при гриппе:
слизистая оболочка трахеи некротизирована(1), в подслизистом слое выражен отёк(2), сосуды расширены(3), полнокровны, выражена лейкоцитарная инфильтрация(4). В мышечном слое также наблюдается инфильтрация, гиперемия, отёк.

язвенно-некротический трахеит при гриппе(269)



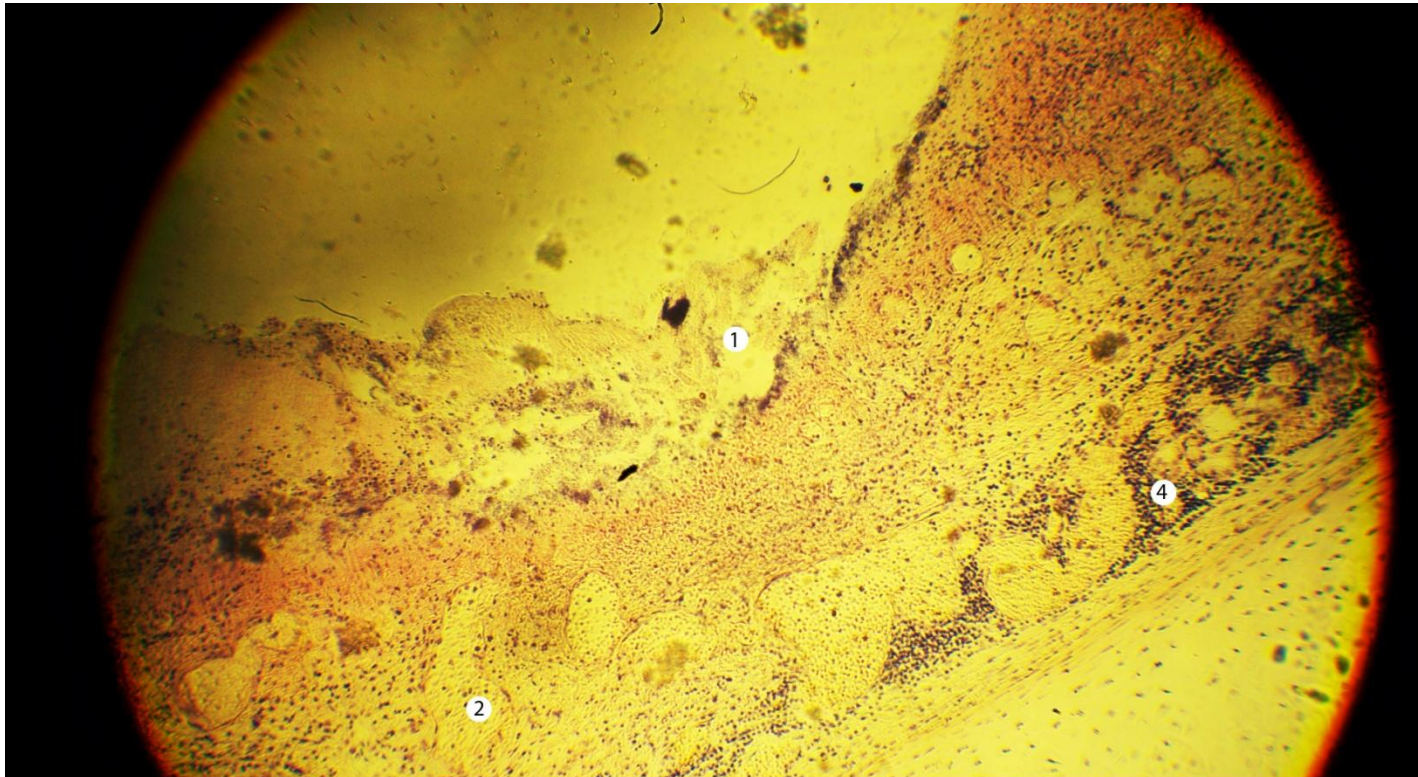
Язвенно-некротический трахеит при гриппе:
слизистая оболочка трахеи некротизирована(1), в подслизистом слое выражен отёк(2), сосуды расширены(3), полнокровны, выражена лейкоцитарная инфильтрация(4). В мышечном слое также наблюдается инфильтрация, гиперемия, отёк.

язвенно-некротический трахеит при гриппе(269)



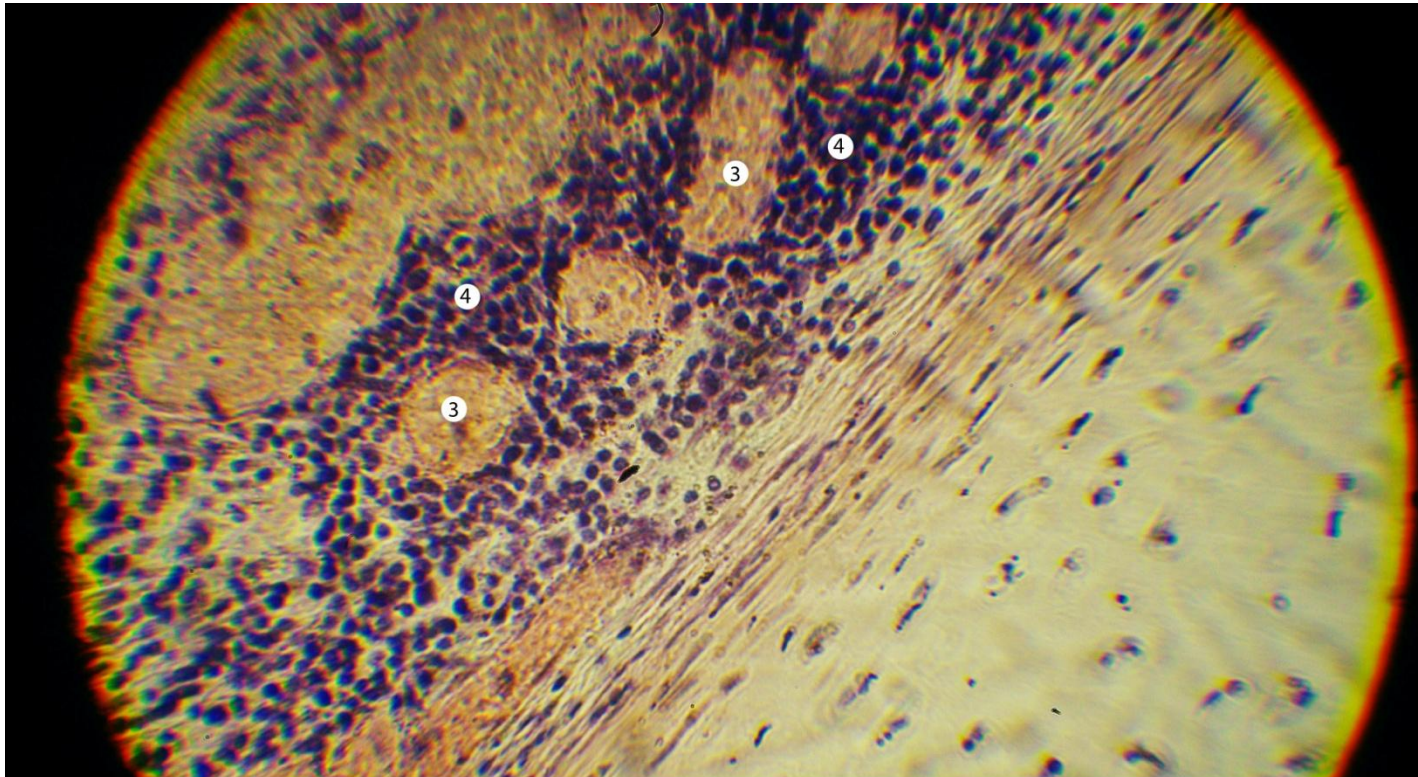
Язвенно-некротический трахеит при гриппе:
слизистая оболочка трахеи некротизирована(1), в подслизистом слое выражен отёк(2), сосуды расширены(3), полнокровны, выражена лейкоцитарная инфильтрация(4). В мышечном слое также наблюдается инфильтрация, гиперемия, отёк.

язвенно-некротический трахеит при гриппе(269)



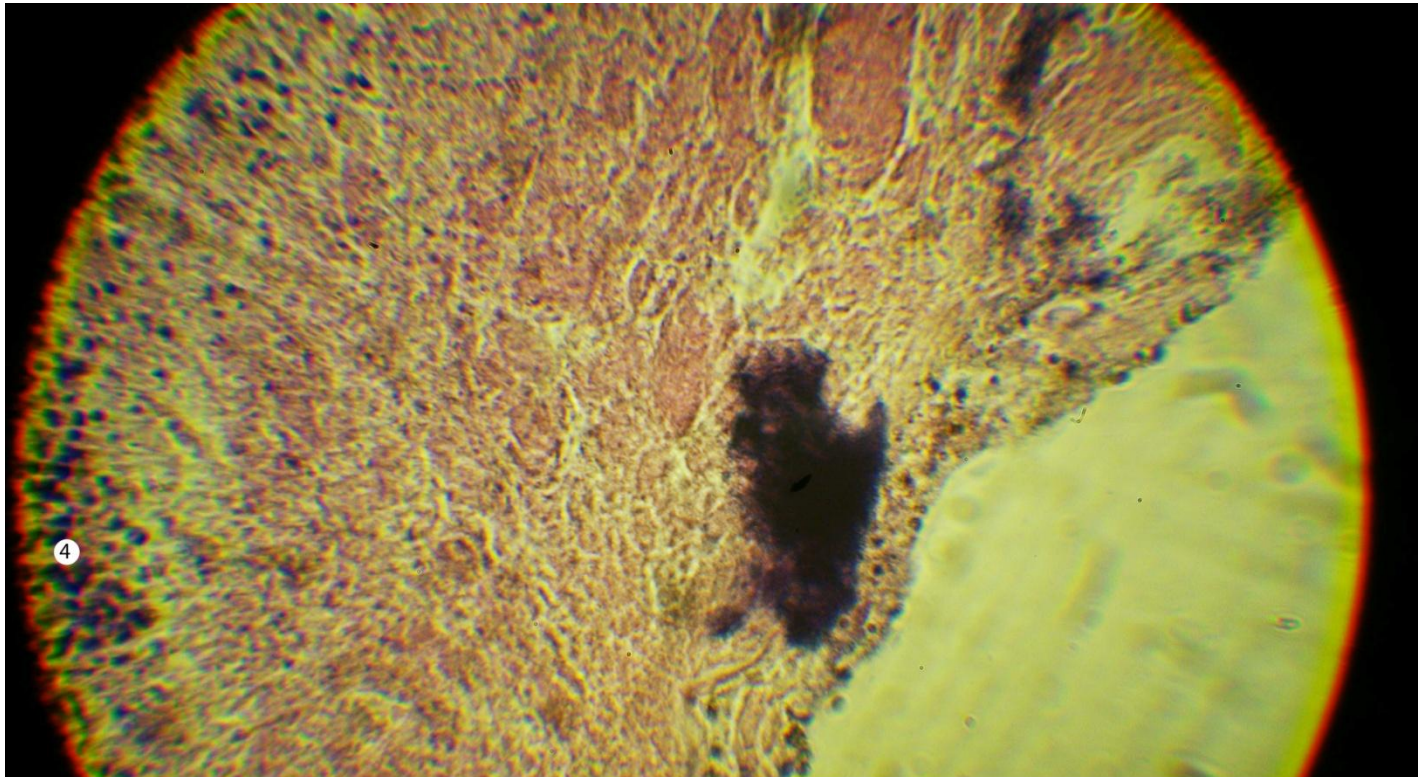
Язвенно-некротический трахеит при гриппе:
слизистая оболочка трахеи некротизирована(1), в подслизистом слое выражен отёк(2), сосуды расширены(3), полнокровны, выражена лейкоцитарная инфильтрация(4). В мышечном слое также наблюдается инфильтрация, гиперемия, отёк.

язвенно-некротический трахеит при гриппе(269)



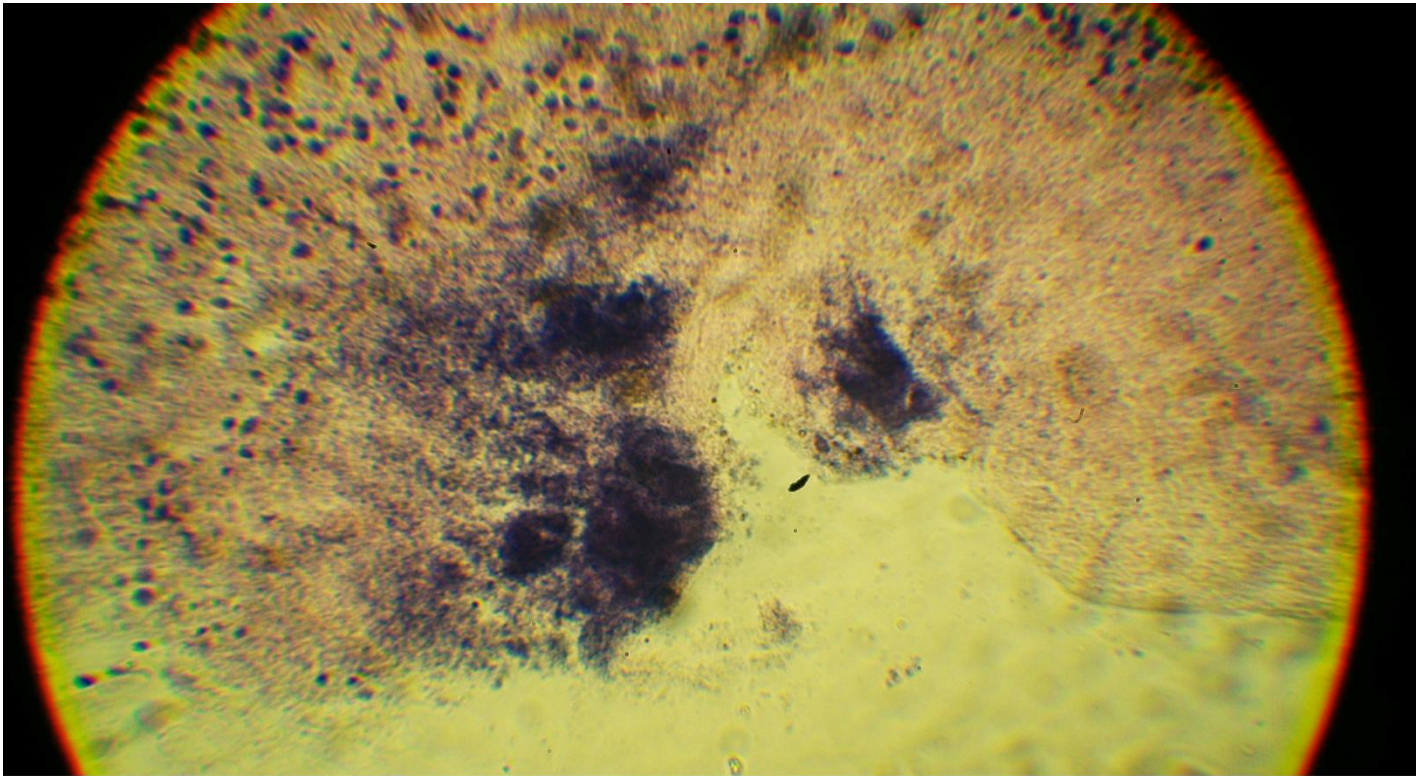
Язвенно-некротический трахеит при гриппе:
слизистая оболочка трахеи некротизирована(1), в подслизистом слое выражен отёк(2), сосуды расширены(3), полнокровны, выражена лейкоцитарная инфильтрация(4). В мышечном слое также наблюдается инфильтрация, гиперемия, отёк.

язвенно-некротический трахеит при гриппе(269)



Язвенно-некротический трахеит при гриппе:
слизистая оболочка трахеи некротизирована(1), в подслизистом слое выражен отёк(2), сосуды расширены(3), полнокровны, выражена лейкоцитарная инфильтрация(4). В мышечном слое также наблюдается инфильтрация, гиперемия, отёк.

язвенно-некротический трахеит при гриппе(269)



Язвенно-некротический трахеит при гриппе:
слизистая оболочка трахеи некротизирована(1), в подслизистом слое выражен отёк(2), сосуды расширены(3), полнокровны, выражена лейкоцитарная инфильтрация(4). В мышечном слое также наблюдается инфильтрация, гиперемия, отёк.