

# **ФОРМЫ ОРГАНИЗАЦИЙ**

# Что такое организация ???



Группа людей, деятельность которых сознательно координируется для достижения общей цели или системы целей.

# **Общие черты организаций**

- 1. Наличие ресурсов: людей, капитала, материалов, технологии, информации и тому подобное.**
- 2. Зависимость от внешней среды (экономических условий, общественных организаций, международных событий, законодательных актов, конкурентов, менталитета общества и т. п.).**
- 3. Горизонтальное разделение труда (выделение конкретных задач), подразделения, которые возникли в результате горизонтального разделения труда.**
- 4. Вертикальное разделение труда, направленное на координацию работы, то есть осуществление процесса управления.**
- 5. Необходимость управления.**
- 6. Наличие формальных и неформальных групп.**
- 7. Осуществление определённых видов деятельности (производственной, финансовой, инвестиционной, торговой, научно-исследовательской и т. п.)**

Организации

```
graph TD; A[Организации] --> B[Коммерческие]; A --> C[Некоммерческие]; B --- D[Создаются для производства продукции или оказания услуг с целью получения прибыли в интересах учредителей этих организаций]; C --- E[Ставят основной целью удовлетворение общественных потребностей];
```

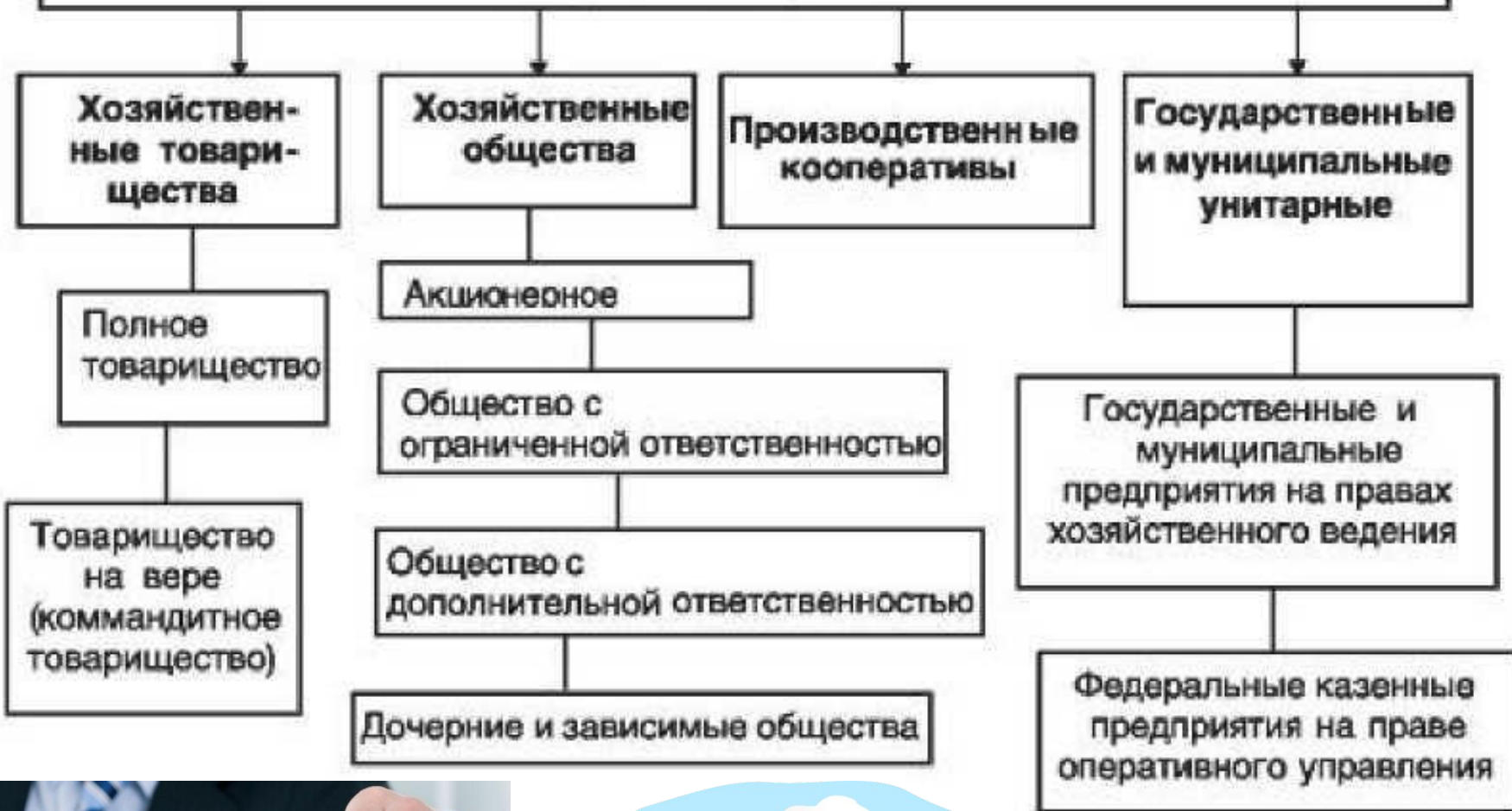
Коммерческие

Некоммерческие

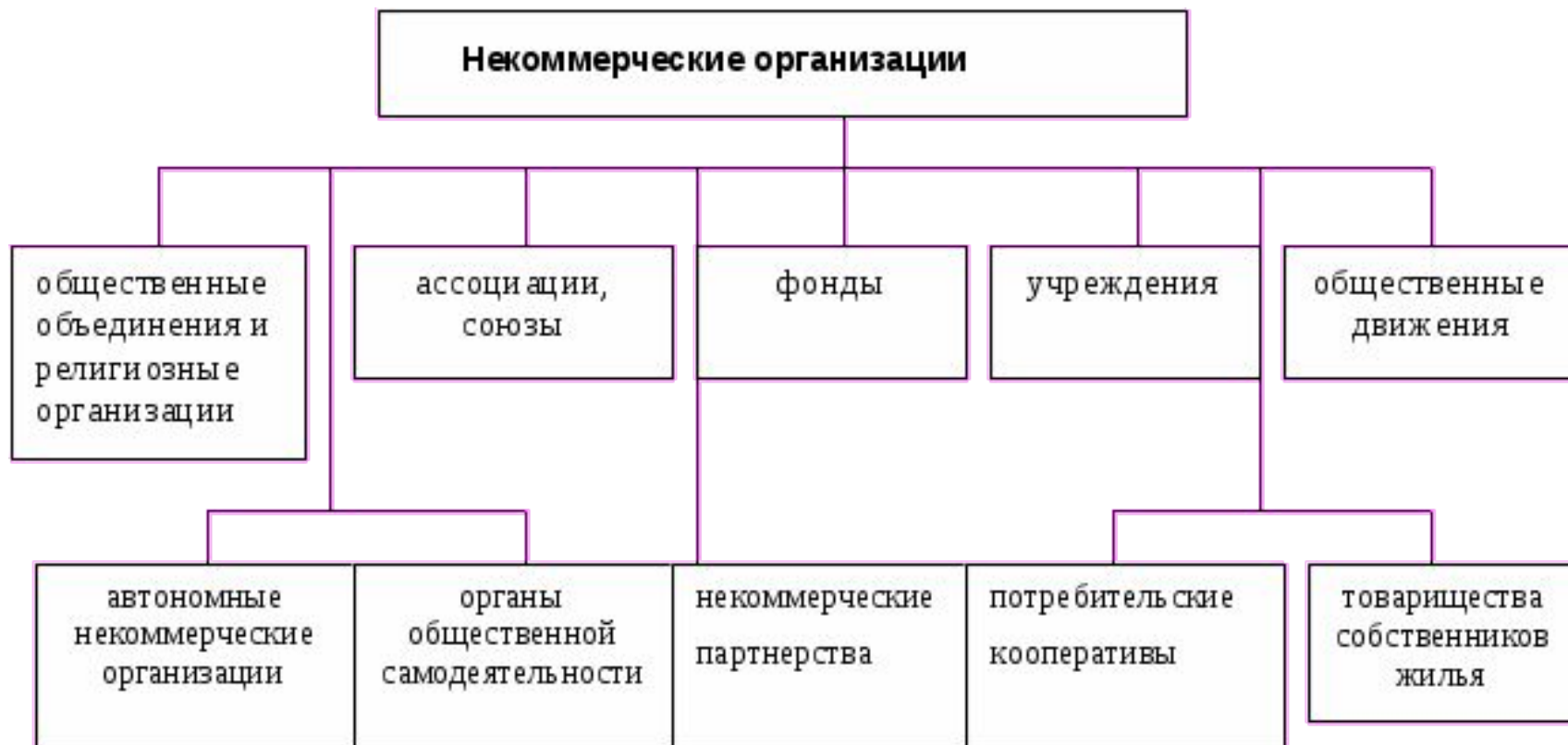
Создаются для производства продукции или оказания услуг с целью получения прибыли в интересах учредителей этих организаций

Ставят основной целью удовлетворение общественных потребностей

# Коммерческие организации

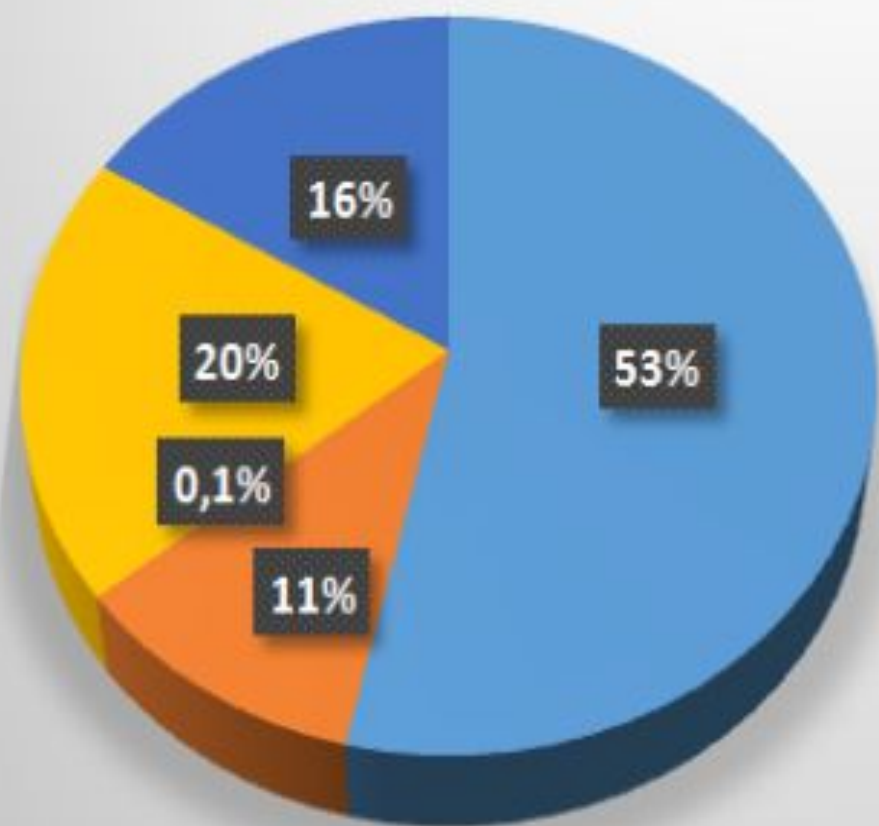


Рис



**Фонд  
поддержки  
и развития  
здравоохранения  
в регионах**

# Структура некоммерческих организаций в РФ на 01.07.2014



- **Общественные объединения**
- **Религиозные организации**
- **Политические партии**
- **Потребительские кооперативы, товарищества собственников недвижимости**
- **Иные некоммерческие организации**

# Хозяйственное товарищество

Хозяйственные  
товарищества

```
graph TD; A[Хозяйственные товарищества] --> B[Полное товарищество]; A --> C[Товарищество на вере (коммандитное товарищество)];
```

Полное  
товарищество

Товарищество  
на вере  
(коммандитное  
товарищество)



# ПОЛНОЕ ТОВАРИЩЕСТВО

Порядок  
создания

По инициативе  
учредителей

Учредительный  
документ

Учредительный договор

Состав  
участников

Полные товарищи

Складочный  
капитал

Состоит из стоимости  
вкладов участников

Ответственность  
участников

Субсидиарно отвечают своим  
имуществом по обязательствам  
товарищества

# ТОВАРИЩЕСТВО НА ВЕРЕ (КОМАНДИТНОЕ)

Порядок  
создания

По инициативе учредителей  
(явочно – нормативный)

Учредительный  
документ

Учредительный договор

Состав  
участников

Полные товарищи + вкладчики  
(коммандиты)

Складочный  
капитал

Состоит из стоимости вкладов  
полных товарищей и вкладчиков

Ответственность  
участников

Полные товарищи – субсидиарная  
Коммандиты – риск убытков в  
пределе своего вклада

# АКЦИОНЕРНОЕ ОБЩЕСТВО

Порядок  
создания

По инициативе учредителей

Учредительный  
документ

Устав

Виды

Закрытое акционерное общество и  
открытое акционерное общество

Уставный  
капитал

Состоит из стоимости вкладов  
(долей) участников, оформленных  
акциями

Ответственность

Акционеры не отвечают по  
обязательствам АО, а несут риск  
убытков в пределах стоимости акций



# ПРОИЗВОДСТВЕННЫЙ КООПЕРАТИВ

## Признаки (определе ние)

- Добровольное объединение
- Членство участников
- Участие членов – личный труд и имущественные паевые взносы
- Цель – осуществление производственной или иной хозяйственной деятельности (ст. 107 ГК РФ)

## Образова ние

- Члены – граждане РФ старше 16 лет, внесшие паевой взнос
- Учредительный документ – устав, утвержденный собранием кооператива
- Имущество делиться на паи (ст. 108 ГК РФ)

## Особенно сти

- Коммерческая организация
- Субсидиарная ответственность членов кооператива
- Один член – один голос (ст. 107, 108 ГК РФ)
- Членами могут быть физические и юридические лица (закон и учредительные документы)

## Прекраще ние деятельно сти

- Реорганизация или ликвидация по решению членов или суда
- Преобразование в хозяйственное товарищество или общество

# Производственный кооператив

Преимущества	Недостатки
<ul style="list-style-type: none"><li>■ прибыль распределяется пропорционально трудовому вкладу, что создает заинтересованность членов кооператива в добросовестном отношении к труду;</li><li>■ законодательство не ограничивает число членов кооператива, что предоставляет большие возможности для физических лиц при вступлении в кооператив;</li><li>■ равные права всех членов, т.к. каждый из них имеет только один голос.</li></ul>	<ul style="list-style-type: none"><li>■ число членов кооператива должно быть не меньше пяти, что ограничивает возможности по их созданию;</li><li>■ каждый член несет ограниченную ответственность по долгам кооператива.</li></ul>

# УНИТАРНОЕ ПРЕДПРИЯТИЕ

## Определе ние

Коммерческая организация имущество которой является собственностью его учредителя, остается неделимым и не распределяется по вкладам между ее работниками (ст. 113 ГК РФ)

## Признаки

- Коммерческая организация
- Имущество является собственностью учредителя
- Имущество неделимо (ст. 113 ГК РФ)

## Особенно сти

- В этой форме создаются государственные и муниципальные предприятия
- Имущество принадлежит на праве хозяйственного ведения или оперативного управления и пр.

## Виды

- УП, основанные на праве хозяйственного ведения
- УП, основанные на праве оперативного управления



### Унитарные предприятия в России

Табл.9.1.

<i>на праве хозяйственного ведения</i>	<i>на праве оперативного управления (казенное предприятие)</i>
<ul style="list-style-type: none"> <li>– имущество находится в федеральной или муниципальной собственности;</li> <li>– создается государством или муниципальным органом;</li> <li>– конкретные формы использования имущества определяются без согласования с собственником.</li> </ul>	<ul style="list-style-type: none"> <li>– имущество находится только в собственности российского государства;</li> <li>– создается только Правительством России;</li> <li>– каждая конкретная форма использования имущества обязательно согласуется с собственником.</li> </ul>



# НЕКОММЕРЧЕСКИЕ ОРГАНИЗАЦИИ



# ПОТРЕБИТЕЛЬСКИЙ КООПЕРАТИВ

## Определение

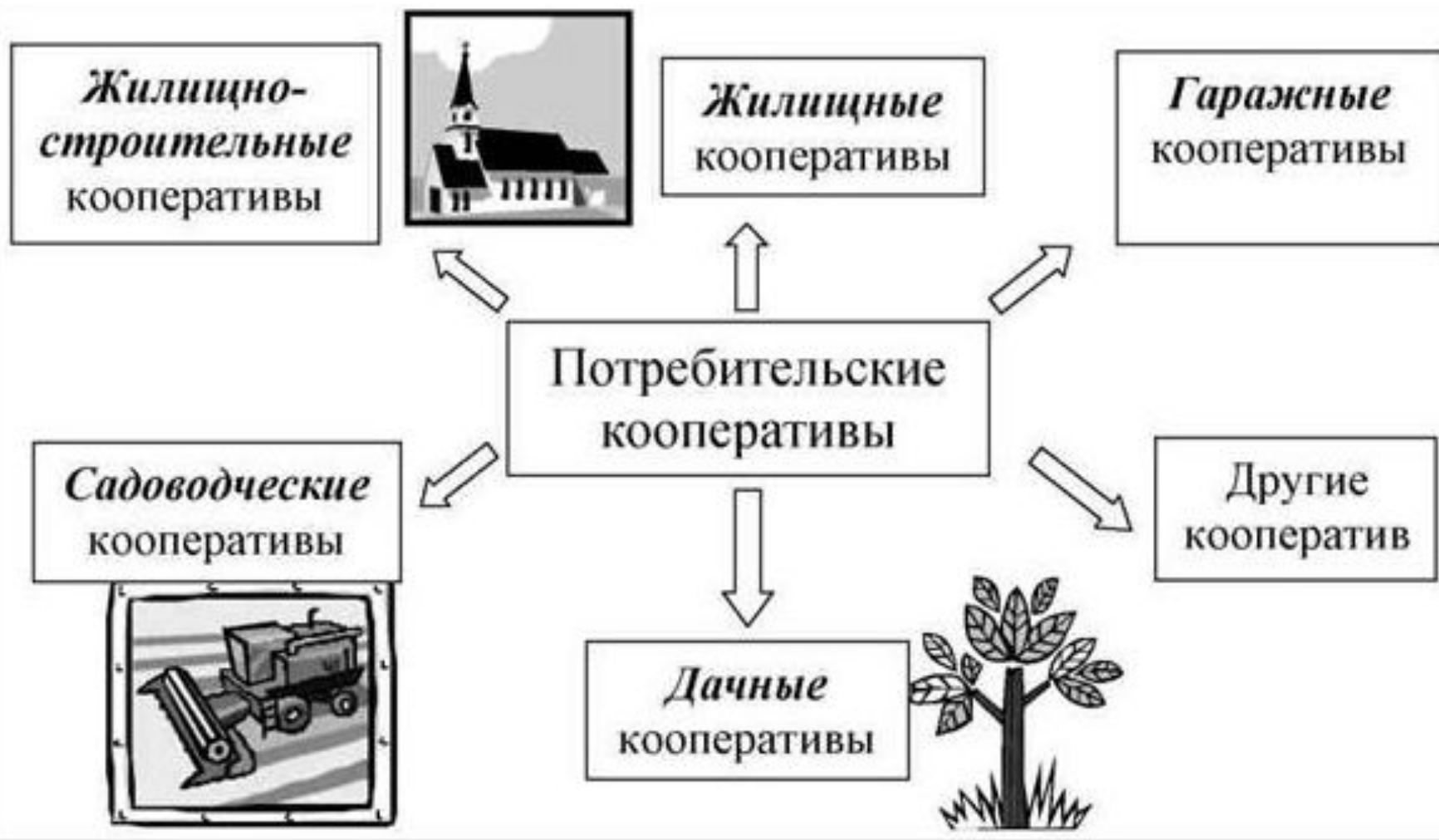
Добровольное объединение граждан и юридических лиц на основе членства с целью удовлетворения материальных и иных потребностей участников, осуществляемые путем объединения имущественных паевых взносов(ст. 116 ГК РФ)

## Признаки

- Добровольное объединение
- Основанное на членстве
- Члены – физические и юридические лица
- Цель – удовлетворение материальных и иных потребностей путем объединения имущественных паев.

## Особенности

- Создается по решению его учредителей на основании устава
- Учредители – граждане, достигшие 16 лет и юридические лица (ст. 116 ГК РФ)



## Общественные организации (объединения)

Определение – ст. 117 ГК РФ

Учредительный документ – устав

## Религиозные объединения (ст. 117 ГК РФ)

Религиозная группа

Религиозная организация

### Особенности

Участники теряют право собственности на переданное обществу имущество

Предпринимательская деятельность – только для достижения уставных целей и пр.

### Особенности

Без регистрации юридического лица

Зарегистрированное как юридическое лицо

### Реорганизация и ликвидация

По решению собрания участников

По решению суда

### Учредительные документы

Устав

# АССОЦИАЦИИ (СОЮЗЫ)

Определение  
(ст. 121 ГК РФ)

Объединение  
коммерческих организаций  
в целях координации их  
предпринимательской  
деятельности,  
представления и защиты  
их интересов

Особенности  
(ст. 121 ГК РФ)

- Коммерческие организации
- Члены союзов сохраняют самостоятельность и право юридического лица и пр.

Учредительные  
документы  
(ст. 122 ГК РФ)

- Устав
- Учредительный договор



# УЧРЕЖДЕНИЕ

Определение  
(ст. 120 ГК РФ)

Некоммерческая организация, не имеющая членства, созданная собственником для осуществления управленческих, социальных и иных функций

Учредительный документ

Устав

Признаки

- Некоммерческая организация
- Членства нет
- Создана для культурных и прочих функций

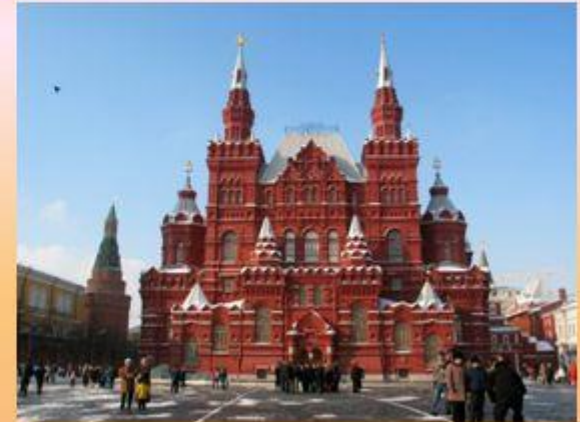
Особенности

- Имущество на праве оперативного пользования
- Отвечает по долгам имеющимися денежными средствами и пр.

Реорганизация и ликвидация

- Возможны по решению участников или суда
- Не может быть объявлено банкротом

# Как назвать всё, что изображено на фотографиях, одним словом?



**Это учреждения**

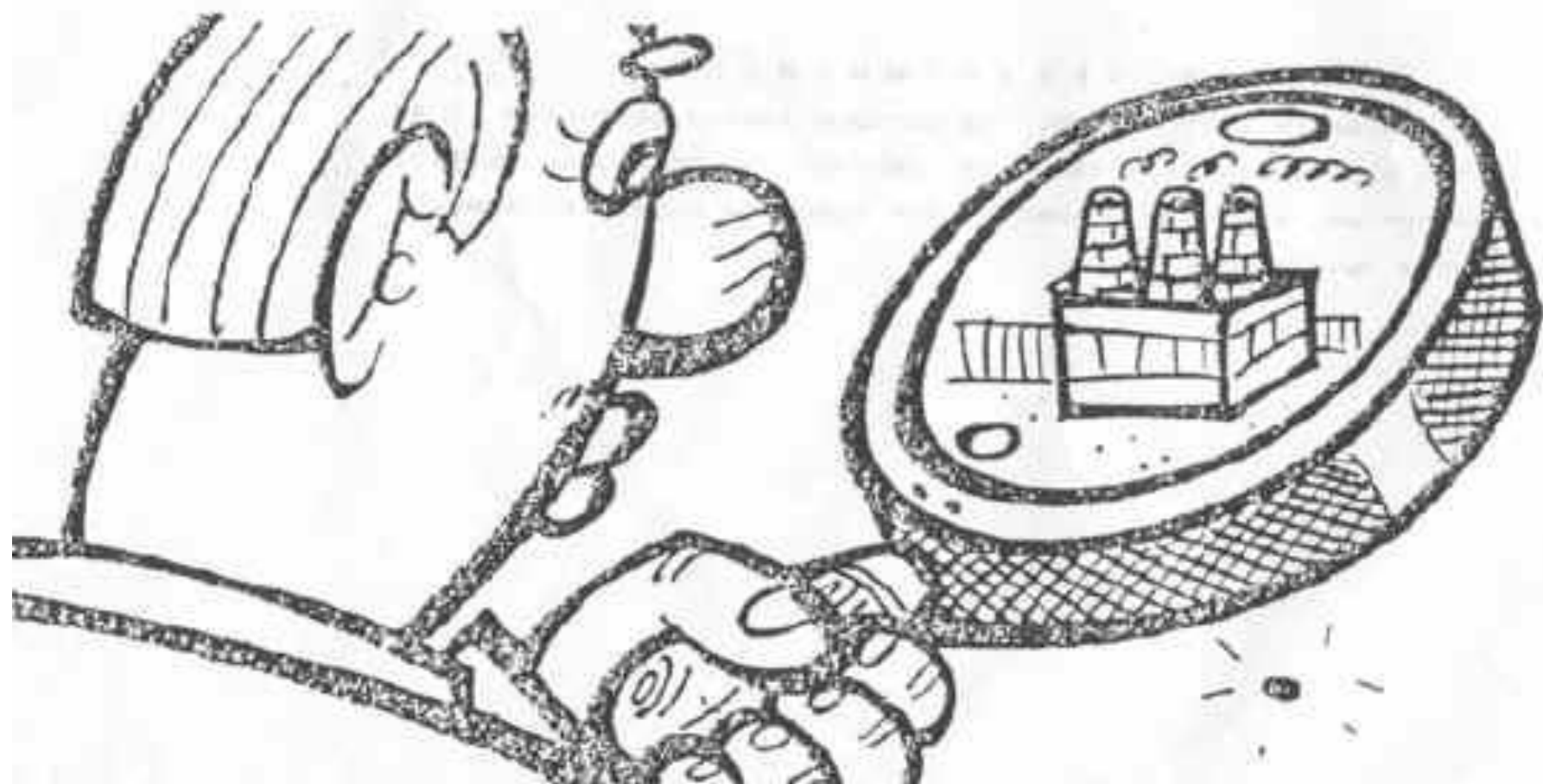


Автономное учреждение вправе осуществлять приносящую доходы деятельность **только** для достижения целей его создания и в соответствии с этими целями **при условии** указания такой деятельности в его учредительных документах

Доходы, полученные от указанной деятельности, и имущество, приобретенное за счет этих доходов, поступают в **самостоятельное распоряжение автономного учреждения**

Заключение гражданско-правовых договоров осуществляется автономным учреждением **от собственного имени**

# МАЛОЕ ПРЕДПРИЯТИЕ



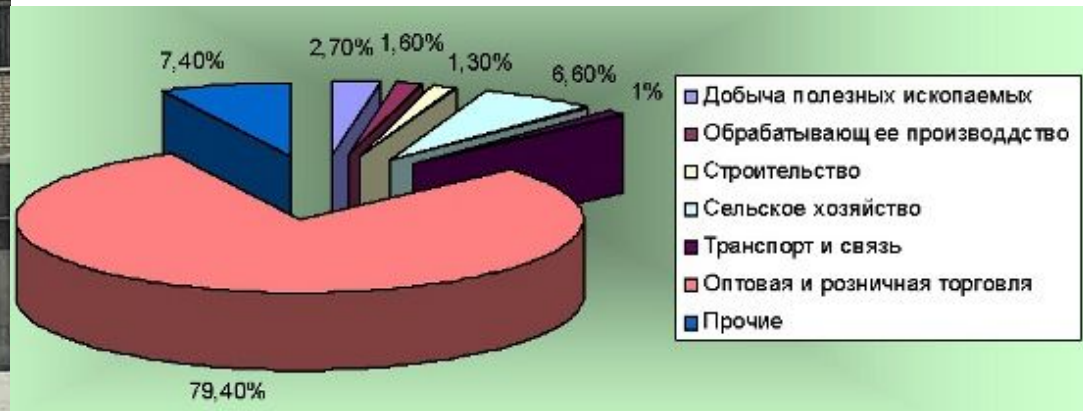
**Малое предприятие – это коммерческая организация ограниченной численности, среднее количество работников в которой за отчетный период (один год) не превышает:**

**в промышленности, строительстве, на транспорте – 100 человек;**

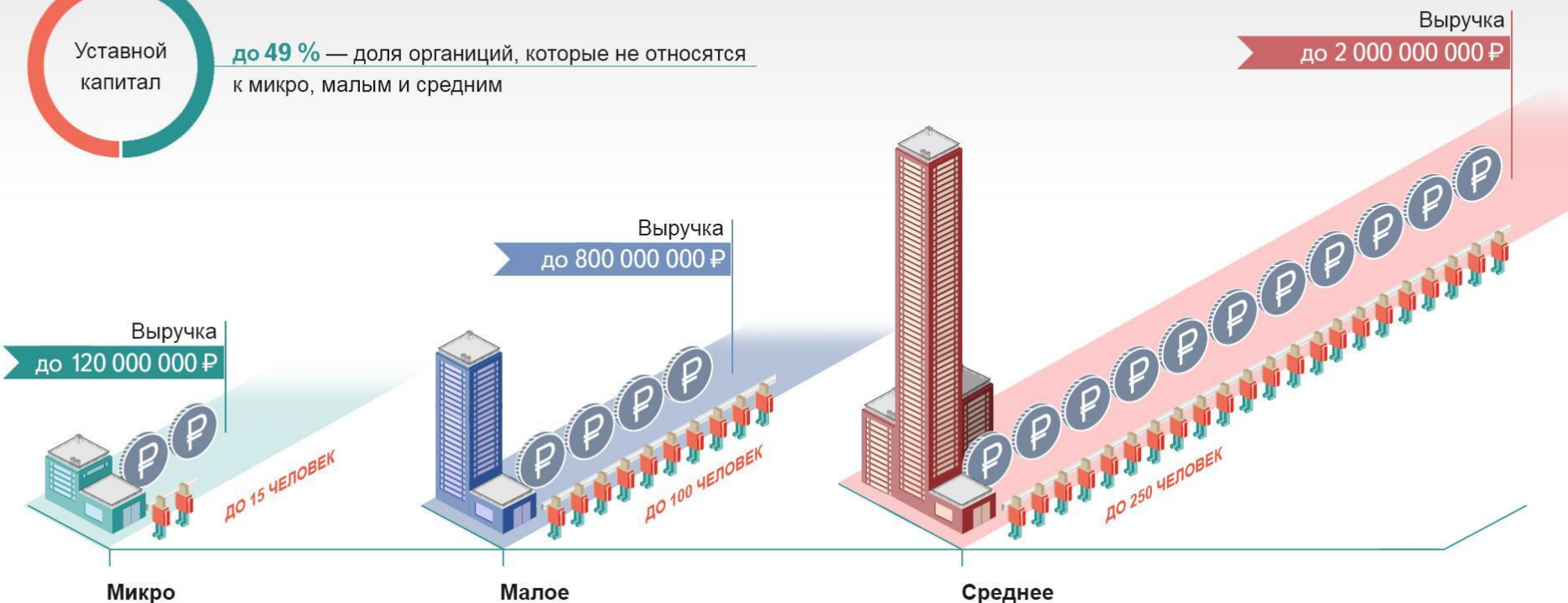
**в сельском хозяйстве и научно-технической сфере – 60 человек;**

**в розничной торговле и бытовом обслуживании населения – 30 человек;**

**в оптовой торговле, а также в остальных отраслях и при осуществлении других видов деятельности – 50 человек.**



# Какие организации могут считаться средними, малыми и микро предприятиями



# Основные инструменты государственной поддержки малого бизнеса



