

# РЕЛЬЕФ РОССИИ



Выполнила:  
студентка ЕГФ; ПО\_ГЭ-41-17  
Гимранова В.Э.

# Рельеф России

## Цели урока:

- ▣ выяснить, что такое рельеф;
- ▣ ответить на вопрос: «Какой рельеф преобладает на территории России?»;
- ▣ правомерны ли слова: «Россия – страна великих равнин».

Рельеф – это все неровности земной поверхности, имеющие разные размеры, форму, происхождение.

---

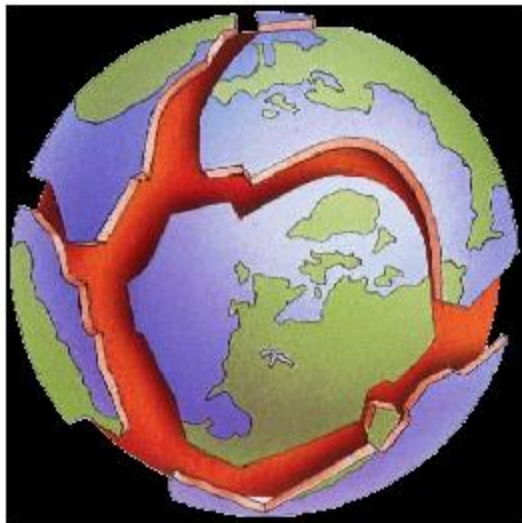
- Неровности могут возникать из-за действия внутренних (*движения земной коры*) или внешних (*выветривание*) сил
- Внутренние процессы обычно создают неровности, а внешние стремятся сделать Землю более ровной
- Внутренние и внешние силы действуют одновременно
- Основные формы рельефа - горы и равнины.
- Они есть на суше и дне океанов.



# Силы, формирующие рельеф

←  
Внутренние  
(эндогенные)

↓  
*Движения  
литосферных плит*



→  
Внешние  
(экзогенные)

→ *Выветривание*

→ *Текучие воды*

→ *Ветер*

→ *Ледники*

→ *Деятельность человека*

# Основные черты рельефа


1. Рельеф на территории России очень разнообразен.
2. Преобладают равнины (Русская равнина, Западно – Сибирская равнина, Среднесибирское плоскогорье и др.)
3. Горы в основном размещены на юге и востоке территории России.
4. Территория России наклонена на север.



# Размеры форм рельефа

Размеры форм рельефа	Формы рельефа
Крупнейшие	Равнины и горы
Крупные	Отдельные хребты и межгорные впадины, возвышенности
Средние	Речные долины, холмы, овраги
Мелкие	Кочки, бугры, дюны

# Закономерности размещения форм рельефа

- Тектонические структуры
  - Сибирская платформа
  - Области кайнозойской складчатости
  - Области мезозойской складчатости
  - Русская платформа
  - Области герцинской складчатости
  - Формы рельефа
  - Среднесибирское плоскогорье
  - Срединный хребет
  - Хребет Сихотэ – Алинь
  - Восточно – Европейская равнина
  - Уральские горы
- 

**Наиболее крупные формы рельефа** — выступы материков и впадины океанов. Их распространение зависит от наличия гранитного слоя в земной коре.

**Главными формами рельефа суши** являются **горы** и **равнины**. Примерно 60 % суши занимают **равнины** — обширные участки земной поверхности со

ср **Равнины** — обширные участки земной поверхности с малыми колебаниями высот и незначительными уклонами. Равнины делятся:

По абсолютной высоте	<b>Низменности:</b> до 200 м (Амазонская, Прикаспийская).
	<b>Возвышенности:</b> от 200 до 500 м (Среднерусская, Валдайская, Приволжская и др.).
	<b>Плоскогорья:</b> более 500 м (Среднесибирское).
По происхождению	<b>Аллювиальные (аккумулятивные)</b> образованы в результате отложения и накопления речных наносов (Амазонская, Ла-Платская).
	<b>Денудационные</b> образованы в результате длительного разрушения гор (Казахский мелкосопочник).
	<b>Морские</b> образовались по побережьям морей и океанов в результате отступления моря (Причерноморская).
	<b>Материковые аккумулятивные</b> образовались у подножий гор путем накопления и отложения продуктов разрушения горных пород, приносимых потоками вод.
	<b>Водно-ледниковые</b> образовались в результате деятельности ледника (Мещера, Полесье).
	<b>Абразионные</b> сформировались в результате разрушения берегов волноприбойной деятельностью моря.
<b>Пластовые</b> сформировались на платформах и сложены пластами осадочного чехла (64% всех равнин на материках).	





# Россия – страна гигантских равнин

**Равнины занимают более 70% территории.**

Восточно-Европейская  
равнина

Урал

Среднесибирское  
плато

горы Северо-  
Востока Сибири

Западно-Сибирская  
равнина

пояс гор  
Южной Сибири

Дальний Восток

Кавказские  
горы

Каспийское  
море

**Средняя высота территории чуть более 400 м**

# Западно-Сибирская равнина



Западно-Сибирская равнина — равнина расположена на севере Азии, занимает всю западную часть Сибири от Уральских гор на западе до Среднесибирского плоскогорья на востоке.

# Западно- Сибирская равнина

Огромные пространства Западной Сибири обладают плоским рельефом. Причиной является мощное горизонтальное наслоение осадочных пород чехла.

Наиболее плоская и опущенная часть равнины – северная. Она отделена от остальной территории возвышенностью Сибирские Увалы. Западная Сибирь – самая заболоченная равнина мира



# Восточно – Европейская равнина



От западных границ России до Уральских гор раскинулась Русская равнина. Эта равнина – величайшая в мире. Её площадь превышает 5 миллионов квадратных километров. Поверхность Русской равнины не совсем ровная. Здесь есть низменности и возвышенности, много холмов. Такие равнины называются **ХОЛМИСТЫМИ**.

# Русская равнина

Восточно-Европейская равнина

Характеристика

Первая по величине в мире равнина. Её площадь превышает 5 млн км<sup>2</sup>. Это главная арена, где происходили события русской истории, место, где складывалась государственность и формировалась русская нация.

В основании Русской равнины лежит древняя докембрийская платформа, что объясняет равнинность — главную особенность рельефа.

По Русской равнине протекает множество рек. Самая длинная и полноводная — Волга

Русская равнина богата разнообразными, природными ресурсами, благоприятные климатические условия, плодородные почвы, равнинный рельеф : способствовали заселению Русской равнины.

Местоположение

Запад России

Протяжённость

- по параллели

1000 км

- по медиану

2500 км

Климат

Умеренно-континентальный



# Среднесибирское плоскогорье



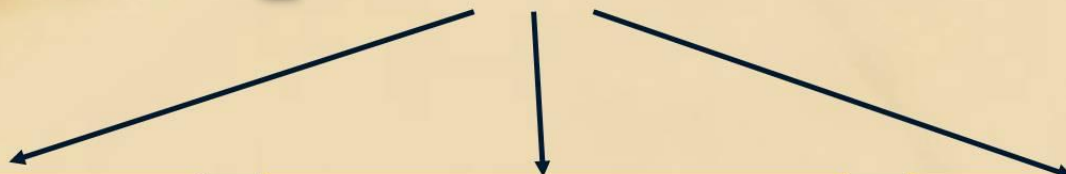
Это тоже равнина, хотя выглядит она совсем иначе. Здесь преобладают возвышенные пространства с плоской поверхностью и довольно крутыми склонами, напоминающими горную местность. Отсюда название – **«плоскогорье»**.

## Наиболее высокие части:

- ◆ Енисейский кряж;
- ◆ Плато Путорана;

Высочайшая вершина -  
гора Камень ( 1701 м.)

# Горы России



**высокие**

**средние**

**низкие**

(более 2000м)

(1000 –2000м)

(до 1000м)

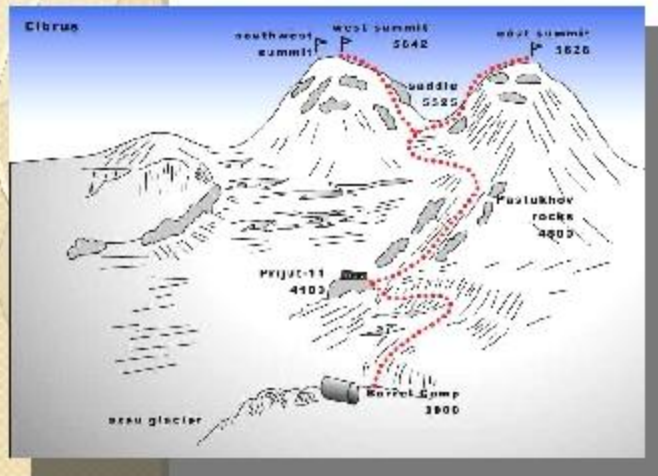


# Кавказские горы – самые высокие горы России



На огромном перешейке между Черным и Каспийским морем расположились величественные горы Большого Кавказа. Это самая южная часть российской территории. По гребням Главного Кавказского хребта проходит граница РФ со странами Закавказья.





## Гора Эльбрус – высшая точка России – 5 642 м.



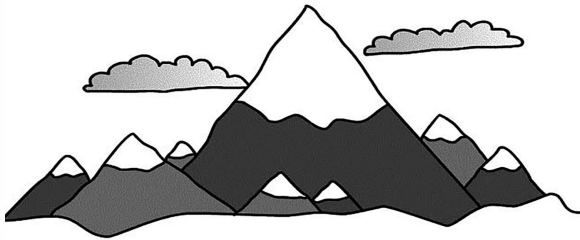
- Эльбрус – молодой потухший вулкан.
- Последнее извержение произошло около 900 лет назад.
- Высота вулканического конуса – 1 500 м.
- Является крупнейшим центром оледенения: с его вершин спускается 15 ледников в виде огромной многолучевой звезды.



# Гора Казбек



- **Казбек - самый восточный пятидесяти тысячник Кавказа, высота которого 5033,8 м. Гора Казбек находится на границе России и Грузии, в регионах Мцхета-Мтианети и Северная Осетия. В конструктивном плане Казбек представляет собой массивную вулканическую постройку в форме двойного конуса, возвышающуюся над земной поверхностью на 5033 метра. Его склоны покрыты застывшими лавовыми потоками и ледниками .**



# Уральские горы



Средневысотные горы с куполообразными вершинами. Пологие склоны, поросшие лесом  
Образовались в палеозое



Г. Народная  
высота -1895м



Граница между  
Европой и Азией



Уральские горы состоят из невысоких хребтов и массивов. Наиболее высокие из них, поднимающиеся выше 1200—1500 м, располагаются в Приполярном (гора Народная — 1895 м), Северном (гора Тельпосиз — 1617 м) и Южном (гора Ямантау — 1640 м) Урале. Массивы Среднего Урала много ниже, обычно не выше 600—800 м. Западные и восточные предгорья Урала и подгорные равнины нередко рассечены глубокими речными долинами, на Урале и в Приуралье много рек.

Озёр относительно немного, но здесь находятся истоки Печоры и Урала. На реках создано несколько сотен прудов и водохранилищ.

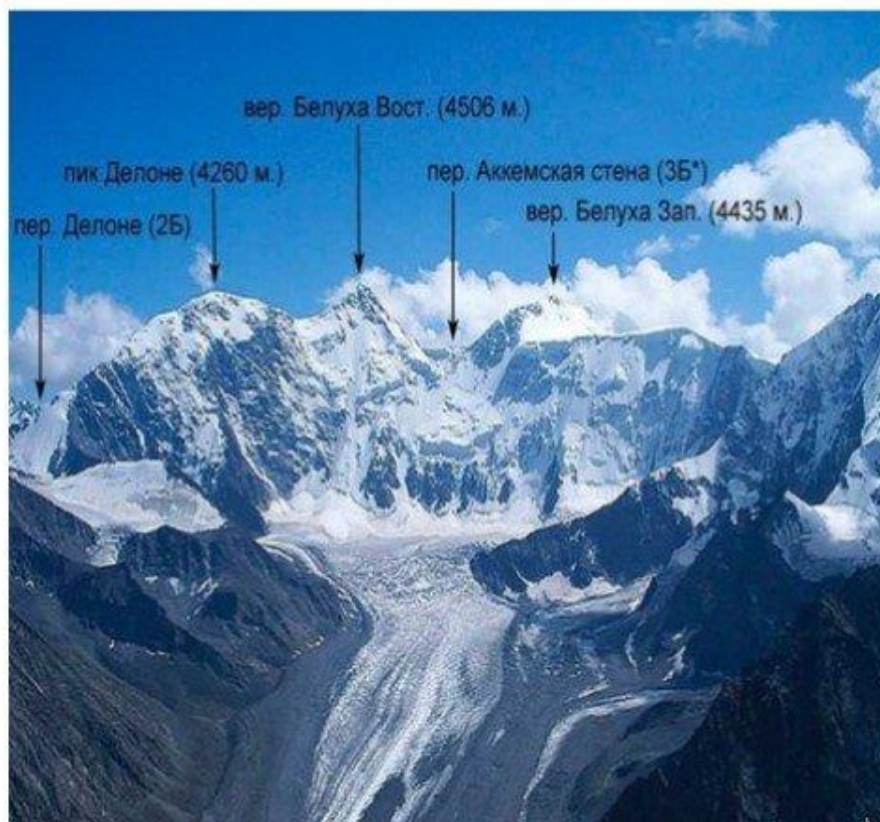
Уральские горы — старые (возникли в позднем протерозое) и находятся в области герцинской складчатости

# Алтайские горы



- Алтайские горы представляют сложную систему самых высоких в Сибири хребтов, разделённых глубокими долинами рек и обширными внутригорными и межгорными котловинами. Горная система на стыке границ России, Монголии, Китая и Казахстана. Она делится на Южный Алтай (Юго-Западный), Юго-Восточный Алтай и Восточный Алтай, Центральный Алтай, Северный и Северо-Восточный Алтай, Северо-Западный Алтай.

# Белуха – царица Алтая



- Гора **Белуха** находится в Усть-Коксинском районе Горного Алтая. Она является высшей точкой Катунского хребта и высшей точкой Сибири. У Белухи две вершины, в форме неправильных пирамид — Восточная (4506 м.) и Западная (4435 м.), между которыми находится понижение — «Седло Белухи», высотой 4000 м. Две вершины Белухи вместе с находящимися слева и справа вершинами Делоне и Короной Алтая, образуют Аккемскую стену.



# Саяны

- Саяны — горная страна на юге Сибири.
- Западный Саян длиной 600 км. Максимальная высота 3976 метров — гора Монгун –Тайга, являющаяся вершиной одноимённого хребта — высочайшая вершина Восточной Сибири), состоящие из выровненных и островерхих хребтов, разделенных межгорными котловинами.
- Восточный Саян длиной около 1000 км. Максимальная высота 3491 м - гора Мунку-Сардык.



# Ключевская Сопка

Ключевская сопка (Ключевской вулкан) — действующий стратовулкан на востоке Камчатки. Имея высоту 4850 м, является самым высоким активным вулканом на Евразийском континенте. Возраст вулкана приблизительно 7000 лет.





Высшая точка Северо-Восточной Сибири **гора  
Победа**. Её высота **3003 м**. Она расположена в  
составе хребта **Черского**.

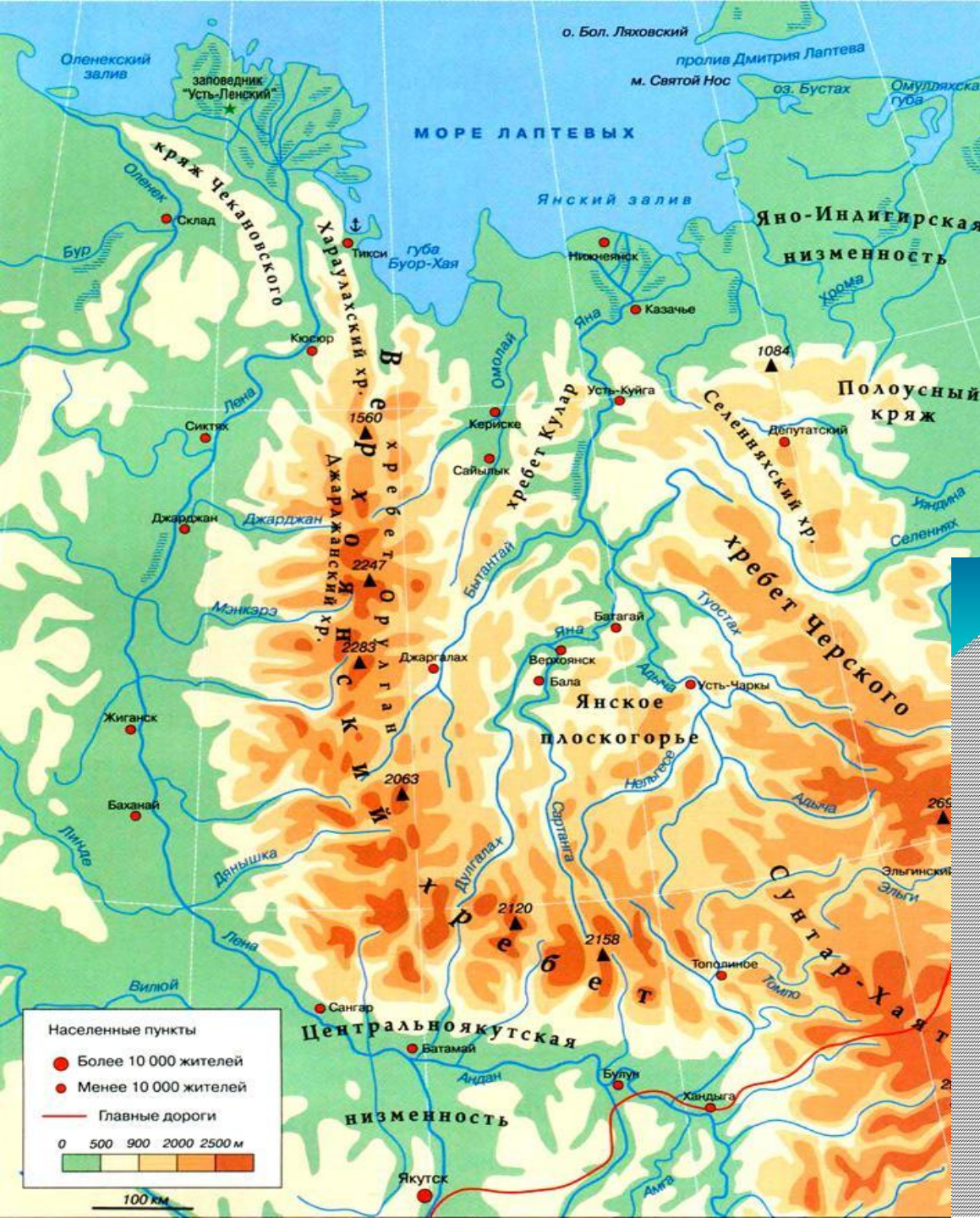


# Крупные формы рельефа

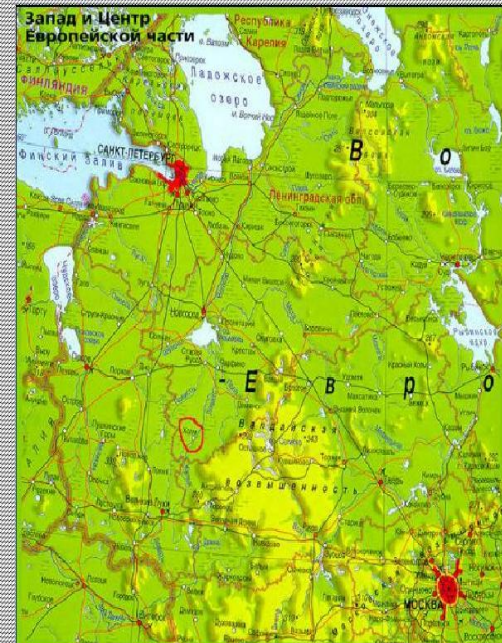


## Хребты России

### Возвышенность



### Валдайская возвышенность



# Закрепление

## Тест для закрепления:

1. Общим признаком Среднесибирского плоскогорья и Восточно-Европейской равнины является:

- а) плоскогорный рельеф
- б) наличие щитов
- в) одинаковые преобладающие высоты

2. Установите соответствие между горами и их высочайшими вершинами:

Кавказ

Алтай

Урал

А. Мунку – Сардык

Б. Эльбрус

В. Народная

Г. Белуха

3. Самая большая равнина России:

- а) Восточно-Европейская
- б) Западно-Сибирская
- в) Прикаспийская
- г) Среднесибирское плоскогорье

4. Укажите верное утверждение.

- 1) Рельеф России разнообразен.
- 2) В рельефе страны преобладают горы.
- 3) Горы располагаются в основном на западе страны.
- 4) Алтай — самые высокие горы России.

**5. Самая высокая точка в России – гора Эльбрус имеет высоту:**

- а) 5895м      б) 6960      в) 5642м

**6. Горы в России занимают около:**

- а) 1/3 территории      б) ¼ территории      в) ½ территории

**7. Основными закономерностями в рельефе России являются:**

- однородный рельеф и повышение относительных высот к северу  
разнообразный рельеф и повышение относительных высот к югу  
разнообразный рельеф и повышение относительных высот к центру  
разнообразный рельеф и повышение относительных высот к северу

**8. Самая высокая горная вершина Алтая:**

- а) Шхара      б) Победа      в) Белуха      г) Мунку-Сардык

**9. Крупнейшие равнины России Восточно-Европейская и Западно-Сибирская разделены:**

- а) Среднесибирским плоскогорьем      б) Срединным хребтом  
в) Уральскими горами      г) самыми высокими горами России — Кавказом



**Спасибо за внимание!**