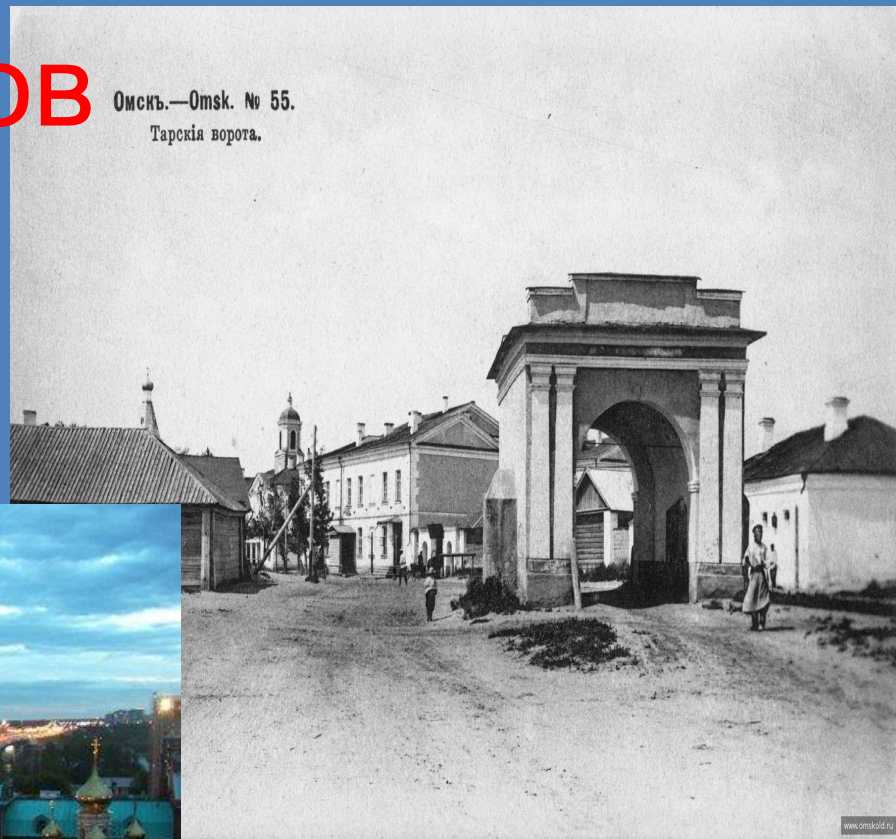


История Омска для дошкольников

Омскъ.—Омск. № 55.
Тарскія ворота.





- В сентябре месяце **1581** года казак Ермак Тимофеевич со своим отрядом в восемьсот сорок человек выступил в зауральский поход, которому было суждено открыть совершенно неизведанную главу в истории Сибири - Омск. А именно: **20 октября 1582** года дружина Ермака разгромила отряды Кучума и заняла тогдашнюю столицу сибирского ханства.
- Ну а остатки разбитого татарского войска распределились по южным степным районам Сибири. Уже в **1584** году атаман Ермак с частью своего отряда начал осваивать территорию уже современной Омской области, начав тем самым историю Омска.



- Омск - самый западный крупный город Сибирского федерального округа. Основан по указу Петра I как крепость у слияния рек Оми и Иртыша в 1716 году.

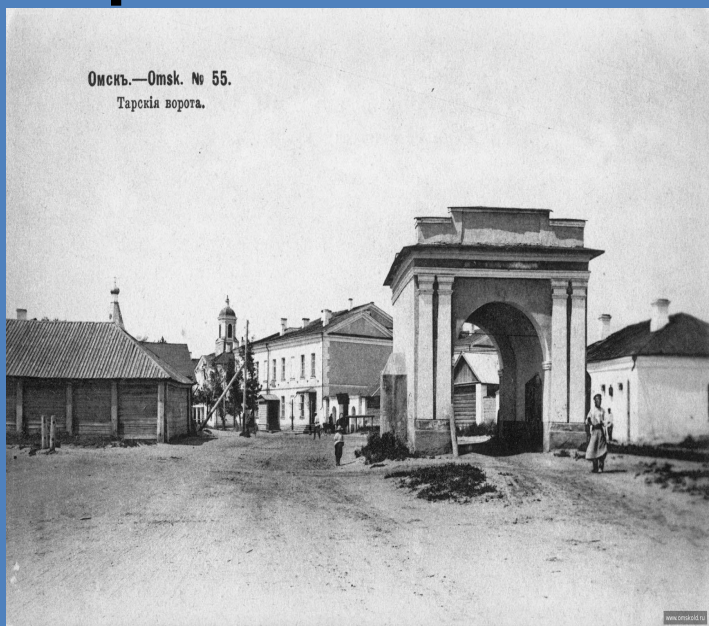




Так, с **1716** г берёт своё начало история Омска. В этом году отрядом под управлением Ивана Дмитриевича Бухгольца была возведена первая Омская крепость. Она была деревянной и занимала около **6** гектаров земли. С течением времени крепость обветшала, и встал вопрос о возведении новой крепости. Название своё крепость получила от реки Омь, на которой была основана.



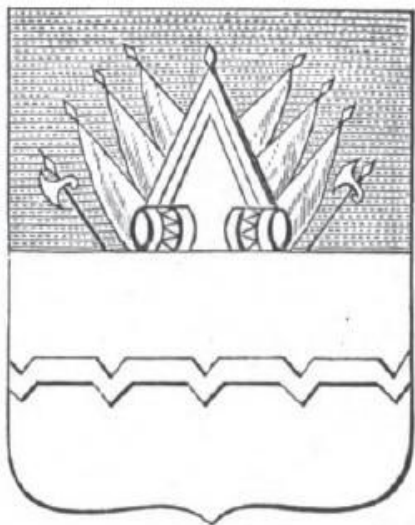
- Изначально наш город состоял из одной крепости, состоящей из четырех бастионов. Вход к ним пролегал через ворота, одними из которых стали Тарские ворота. Именно они сохранились до сих пор. Позже, улица, построенная на этой дороге была названа Тарской.



Командир Сибирского корпуса генерал Шпрингер проявил собственную инициативу и на правом берегу реки Омь воздвиг еще одну крепость, более совершенную по инженерному замыслу. За несколько лет поселение разрослось, и осенью 1782 г. – это уже полноценный город. А еще через сорок лет (1822) Сибирь разделилась на два отдельных генерал-губернаторства: Восточное и Западное. Господин генерал-губернатор Западной Сибири изрядно похлопотал, поспособствовал тому, чтобы главное управление Западной Сибири было из Тобольска перемещено в Омск. Таким образом, этот город стал главным в Тобольском крае, а также в, Томском и Семипалатинском.



Высочайше утвержденъ:
17-го Марта 1785 года.
Тобольскаго Намѣстничества.



Омскъ.

Акмолинской области. Областной.

Въ верхней части щита гербъ Тобольскій. Въ нижней въ серебряномъ полѣ часть укрѣпленной изъ кирпичи линіи; потому что по Сибирской линіи есть оная главная крѣпость противъ киргизовъ.

Главным событием 18 века этого периода стало строительство каменной крепости в 50 годы. В 1785 году указом Императрицы Екатерины Второй был утвержден герб города Омска, который с некоторыми изменениями используется и сегодня.





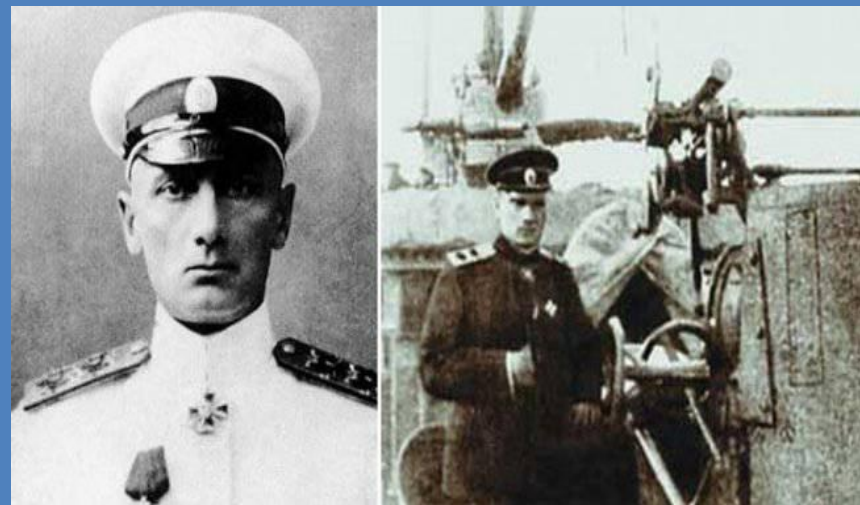
- К началу **19** века Омск стал центром торговли и сельскохозяйственной науки. Началась прокладка Транссибирской железнодорожной магистрали.



- Появление промышленных предприятий и крупных железнодорожных депо привело к формированию революционных кружков. В **1905** году омичи приняли участие в массовых митингах поддержки столичного пролетариата. В конце **1914** года в городе силами венгерских военнопленных началось строительство Управления железной дороги, а спустя несколько месяцев был открыт омский водопровод.



- Одним из самых тяжелых периодов в истории города стала вторая половина **1918** года. Уже в середине лета Омск был оставлен большевиками, и там обосновалось так называемое Временное правительство, в состав которого вошел А. В. Колчак. Таким образом, в годы Гражданской войны город являлся столицей Белой России.





1920 – 30 годы Омск
остается центром
аграрно-
промышленного
комплекса
Сибири,
развиваются
новые
производства
сельскохозяйст-
венной техники.



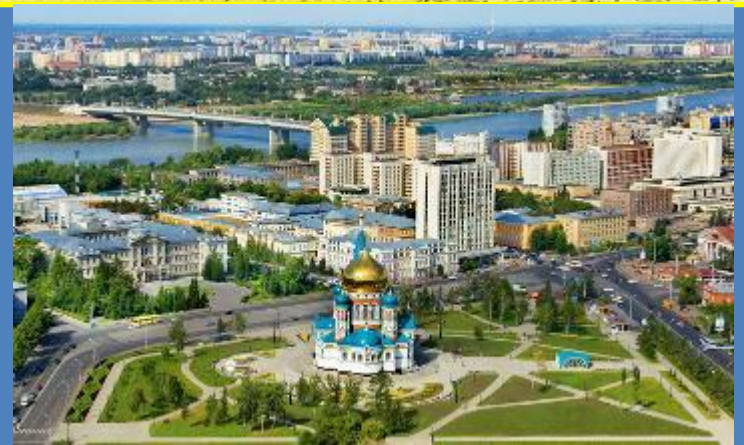


В годы ВОВ **1941-1945** гг. в Омск и Омскую область из прифронтовой полосы было эвакуировано более **100** промышленных предприятий металлообрабатывающий, пищевой, кожевенной, текстильной и других отраслей. Омск поставлял самолеты, снаряды, одежду и лекарства на фронт.



- В середине **50**-х годов Омск становится центром нефтеперерабатывающей и нефтехимической промышленности Сибири. В Омске открываются новые Вузы, театры, в **1955** году начала работу студия телевидения. В **1967** г Омск занимает **1** место по озеленению города. В **70-80** гг. началось развитие промышленного и жилищного строительства, а так же зданий для спортивных и культурно – концертных мероприятий





- Омск – крупный транспортный узел. В городе действуют воздушный, речной, железнодорожный, автомобильный и трубопроводный виды транспорта. Омск остается одним из ведущих промышленных и культурных центров России.

Спасибо за внимание!