

Черви

Тип Кольчатые черви

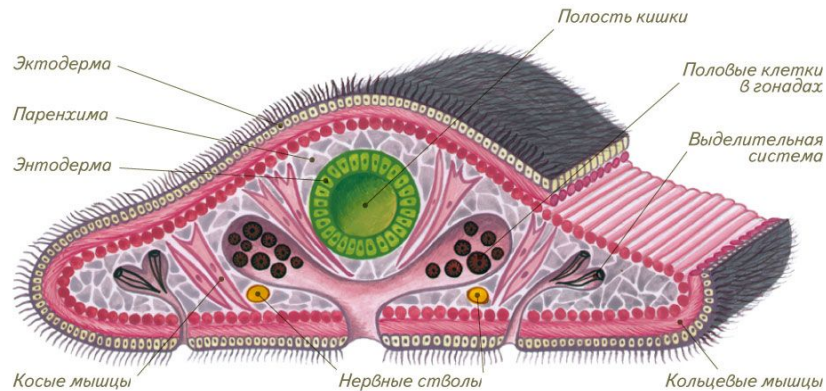
Тип Круглые черви

Тип Плоские черви

Класс Ресничные черви

Класс Сосальщики

Класс Ленточные черви



НЕРВНУЮ СИСТЕМУ

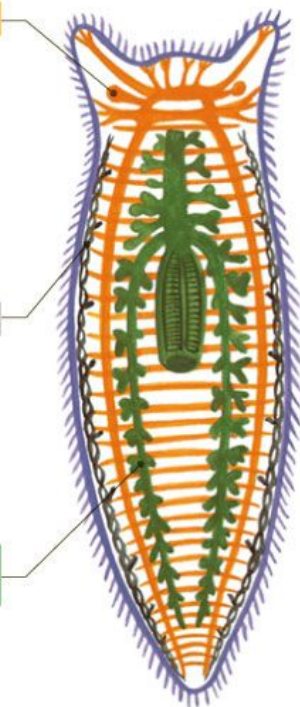
составляют головной нервный узел и отходящие от него нервные стволы, соединенные поперечными перемычками.

ВЫДЕЛИТЕЛЬНАЯ СИСТЕМА

представлена протонефридиями — вытягиваниями покровов.

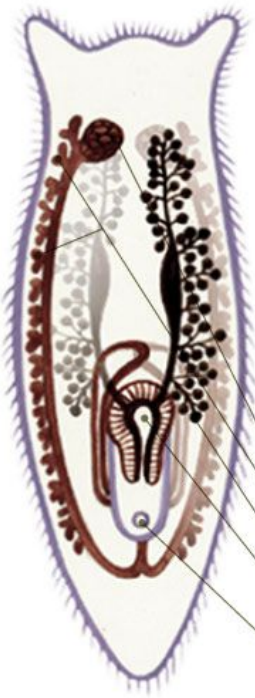
ПИЩЕВАРИТЕЛЬНАЯ СИСТЕМА

состоит из ротового отверстия, глотки и замкнутого кишечника.



ПОЛОВАЯ СИСТЕМА

Большинство плоских червей — гермафродиты. В яичниках образуются яйцеклетки, в желточниках — желточные клетки, в семенниках — сперматозоиды.



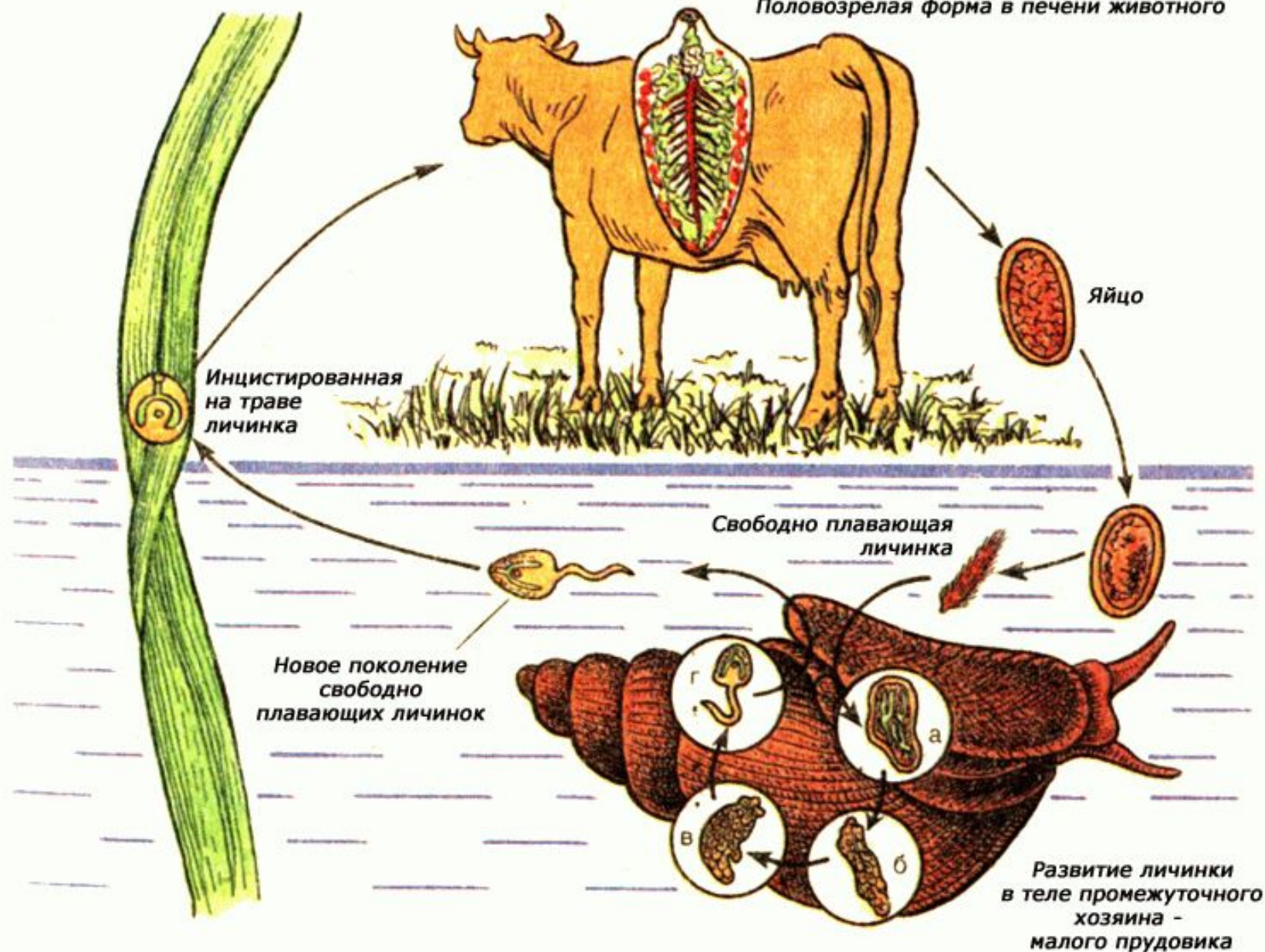
- Яичник
- Желточники
- Семенники
- Совокупительный орган
- Половое отверстие

**Класс
Ресничные
черви**

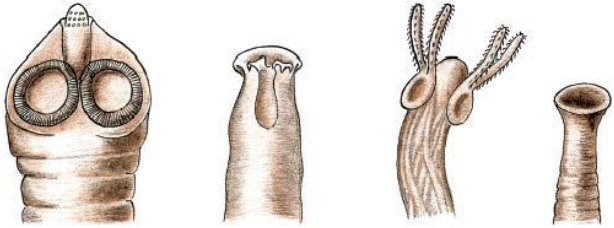
**Белая
планария**



Половозрелая форма в печени животного



Класс Ленточные черви



Свиной цепень

Жизненный цикл

Человек

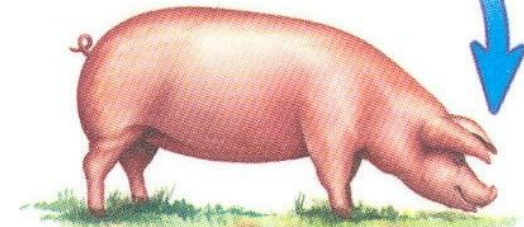
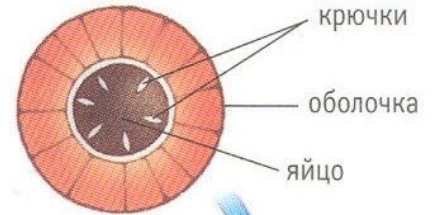
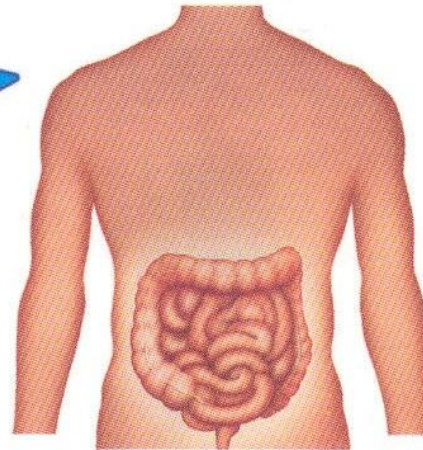
Яйцо с онкосферой

(в человеческих фекалиях)

Непрожаренная свинина,
заражённая финнами свиного цепня



Финна, инкапсулированная
в мышечном волокне свиньи



Попадая в организм свиньи, яйца
превращаются в финны