

Международный российско-
эстонский
«Фестиваль проектов и учебно-
исследовательских работ»
**ЛЕНИНГРАДСКОЕ
МЕТРО
КАК СИМВОЛ
СОВЕТСКОЙ ЭПОХИ**

*ученица 10 класса ГБОУ СОШ 193
Центрального района Санкт-
Петербурга*

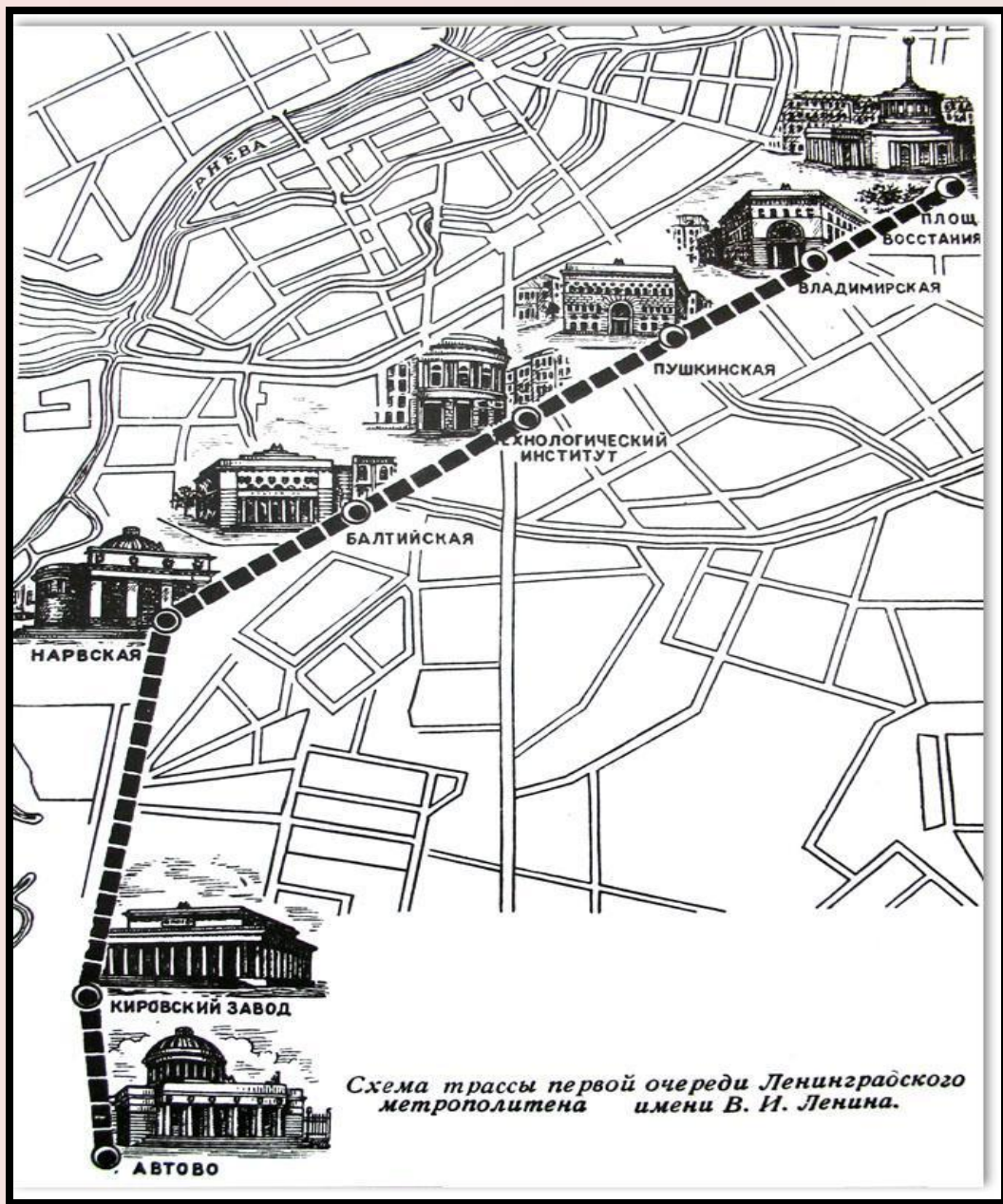
**КОХРЕИДЗЕ КРИСТИНА
ГРИГОРЬЕВНА**



ЛЕНИНГРАДСКОЕ МЕТРО КАК СИМВОЛ СОВЕТСКОЙ ЭПОХИ

- **Объектом** нашего исследования стали первые станции метрополитена Ленинграда Кировско-Выборгской линии от «Автово» до «Площади восстания».





Источники

- Книга Андрея Жданова «Метрополитен Петербурга. Легенды метро, проекты, архитекторы, художники и скульпторы, станции, наземные вестибюли»;
- сборники статей о сталинском времени, Календарь «Страна Социализма – 1940 год»;
- тематические страницы Интернета.



- **Предмет** исследования – воздействие на мировоззрение советского общества через оформление станций метро. Каждый день ленинградцы встречались в метро с символами социализма, с портретами вождей, героев, с образами труда и борьбы.



Гипотеза исследования

- Период строительства метрополитена в Ленинграде пришелся на те времена, когда черты особого архитектурного стиля сталинского ампира окончательно оформились. Поэтому первые станции метрополитена на первой красной Кировско-Выборгской линии похожи на станции московского метро, но, в то же время, не повторяют ни одну из них. И хотя они были открыты в 1950-х годах, в эпоху «Хрущевской оттепели», но влияние сталинизма не было изжито. Советская эпоха окружает нас повсюду на станциях метро первой линии. Это реальная жизнь, идеалы, ценности послевоенного поколения; это наша славная история



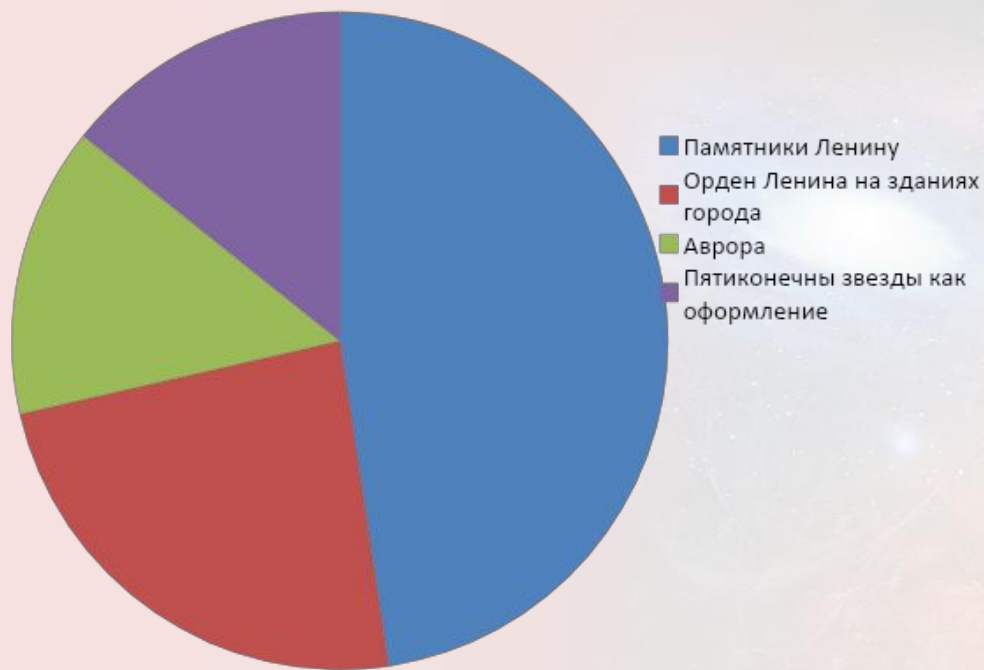
Мировоззрение советской эпохи, советский патриотизм

- Несомненно, после революции 1917 года в нашей стране произошел мощный общественный сдвиг. Неузнаваемой стала наша страна. Родился новый патриотизм.

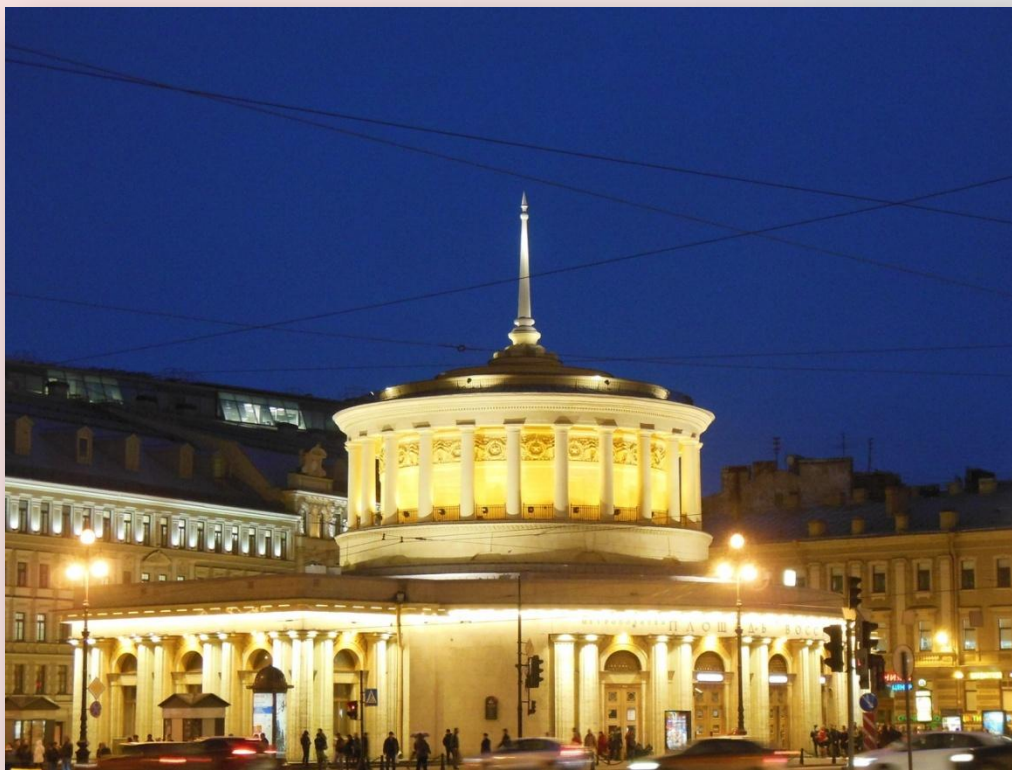


Символы социализма

Какие символы социализма в городе называют ученики



Кировско-Выборгская линия метро Площадь восстания



Кировско-Выборгская линия метро Владимирская



Кировско-Выборгская линия метро Пушкинская



Кировско-Выборгская линия метро Технологический институт



Кировско-Выборгская линия метро Балтийская



Кировско-Выборгская линия метро Нарвская



Кировско-Выборгская линия метро Кировский завод



Кировско-Выборгская линия метро Автово



Сталинизм



Сталинизм



Сталинизм



Сталинский ампир

- Первая очередь Ленинградского метрополитена оказалась по своему виду очень московской: богато оформленные станции-дворцы с множеством панно, с лепниной и прочими виньетками. Здесь господствует сталинский ампир – архитектурный стиль, вобравший в себя классицизм, барокко и ампир эпохи Наполеона.



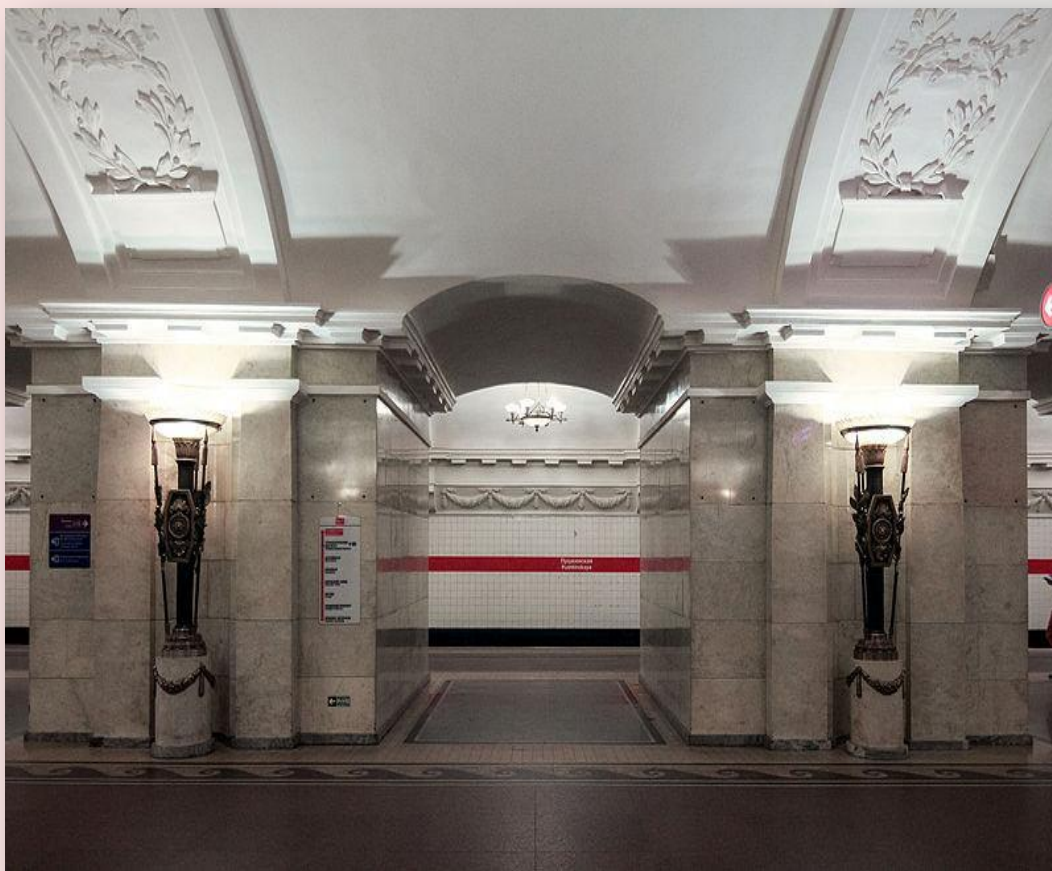
АВТОВО



Владимирская



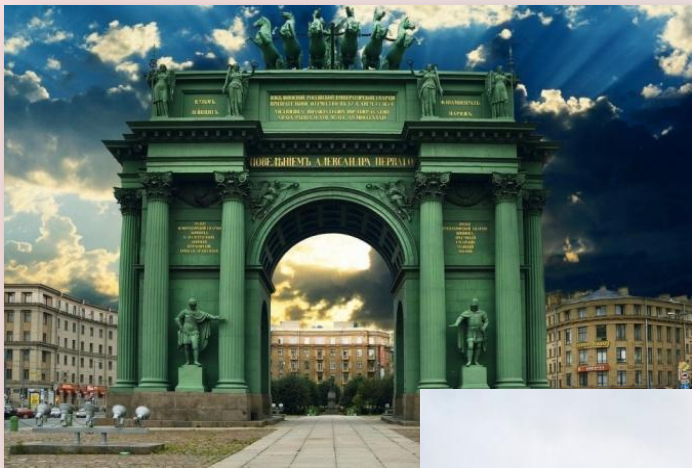
Пушкинская



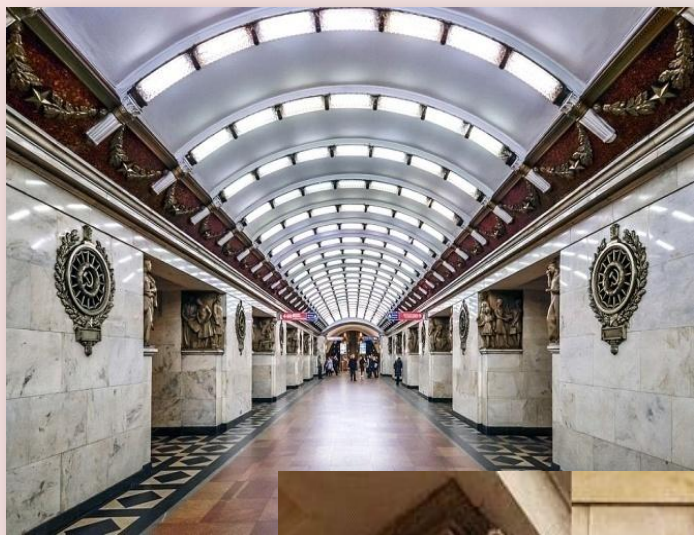
Балтийская



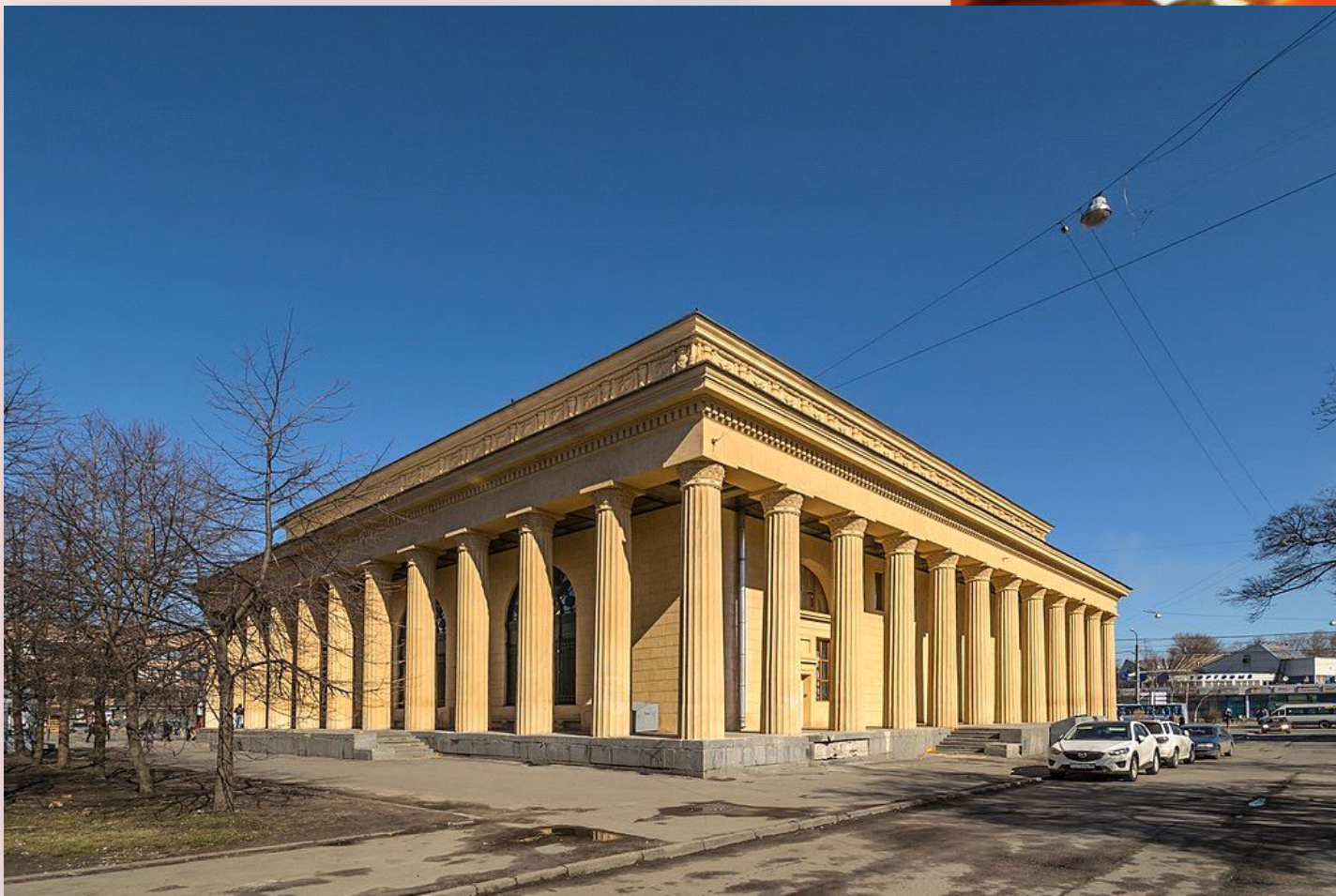
Нарвская



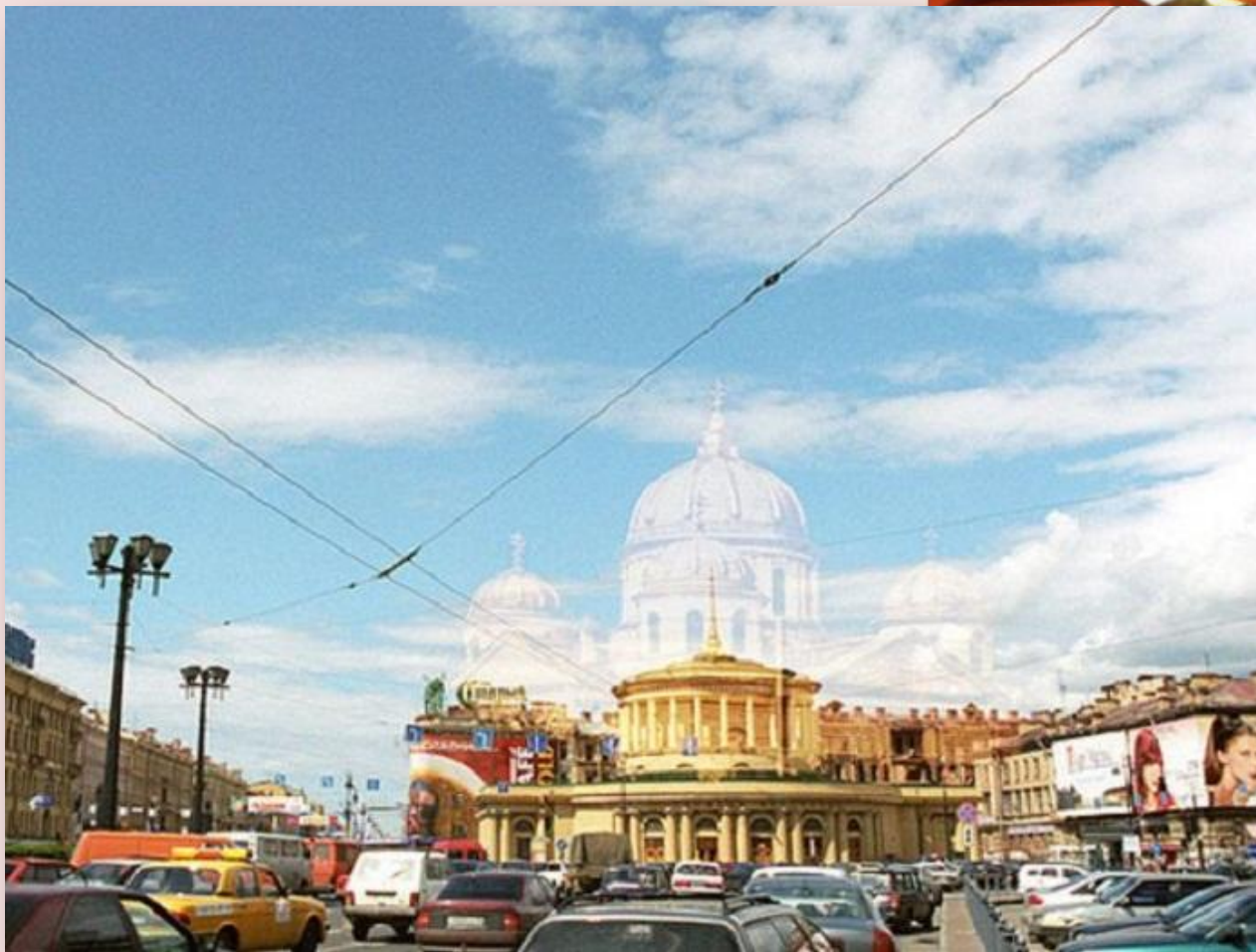
Нарвская



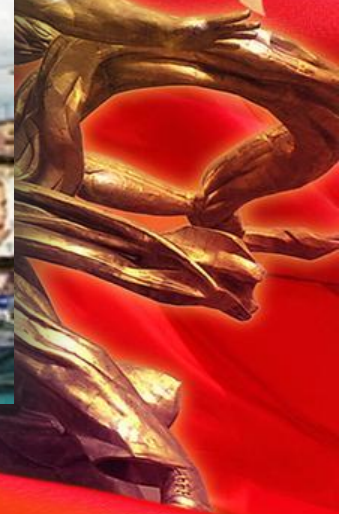
Кировский завод



Храмы не сберегли



СССР



Чернышевская



- *Мой Питер - близкий
и далекий
Охвачен памятью
времен!*

