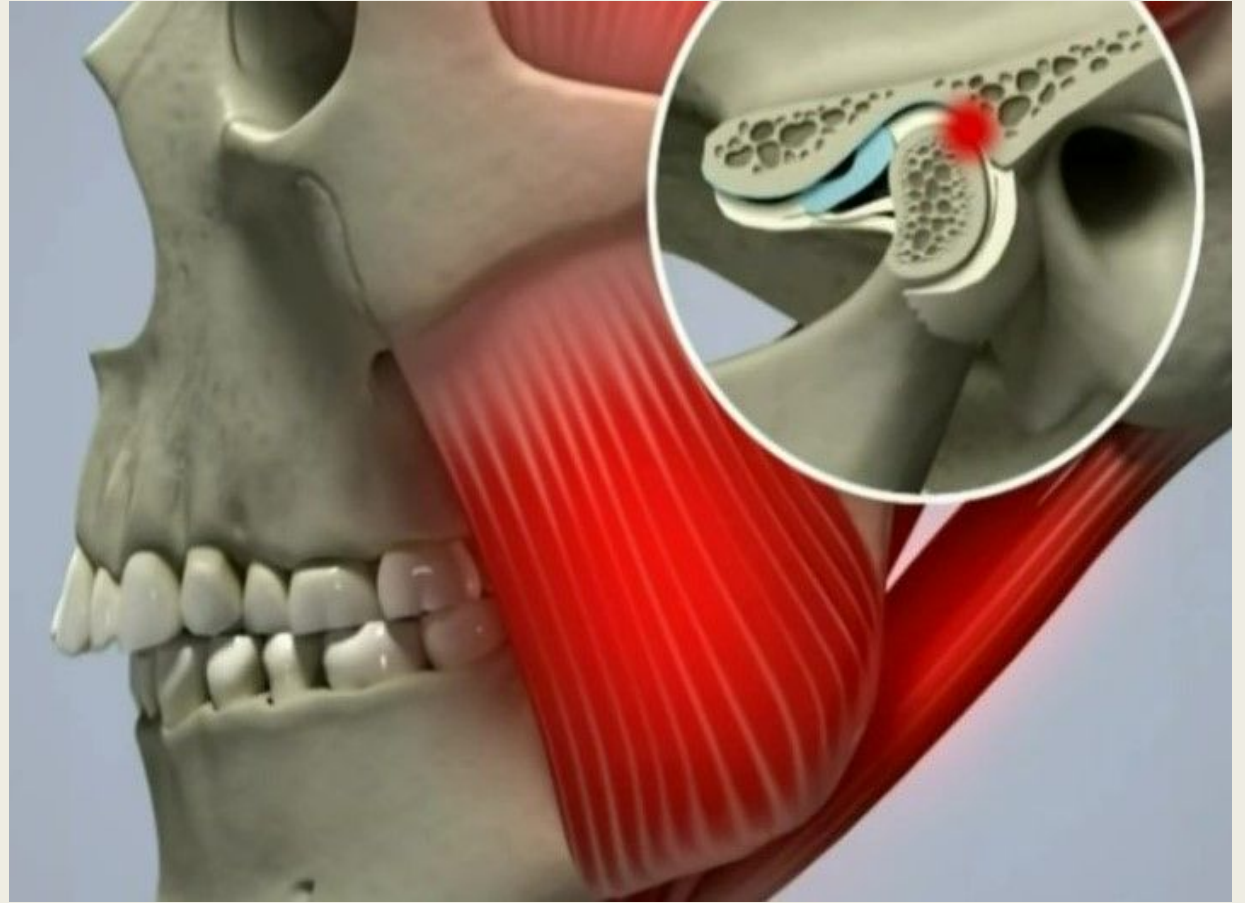
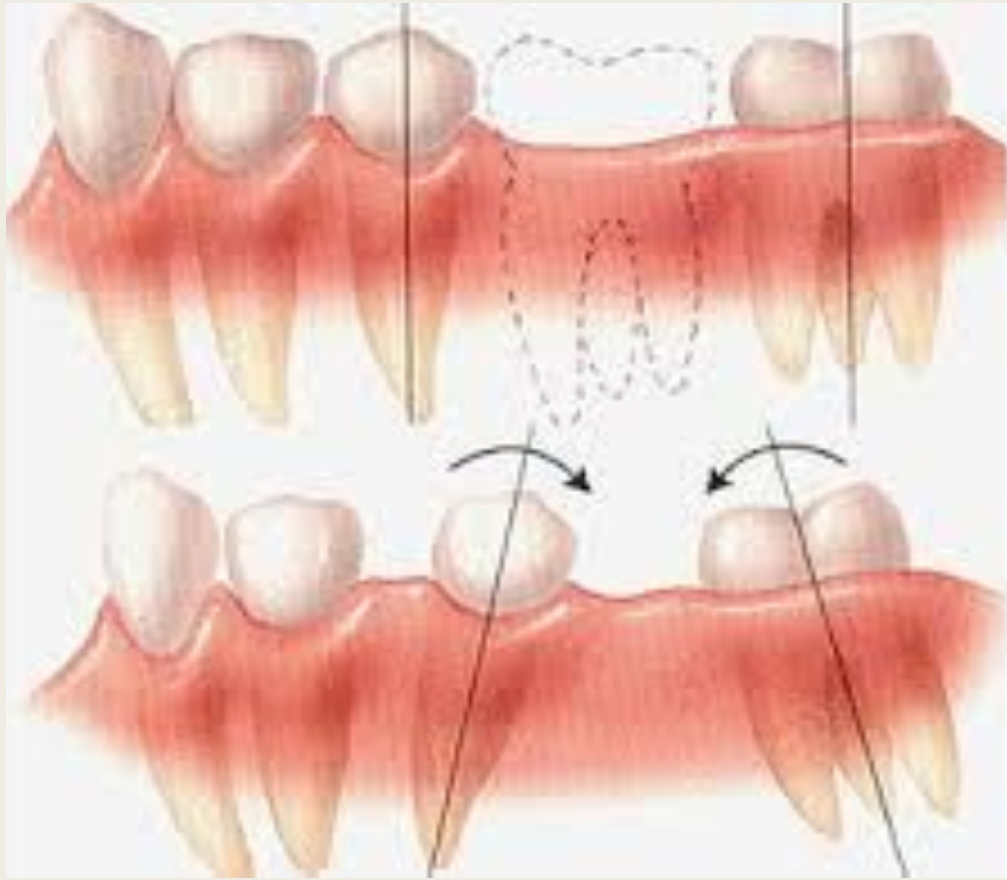


ОРТОДОНТИЧЕСКОЕ ЛЕЧЕНИЕ ПАЦИЕНТОВ С ДИСФУНКЦИЕЙ ЗУБОЧЕЛЮСТНОЙ СИСТЕМЫ

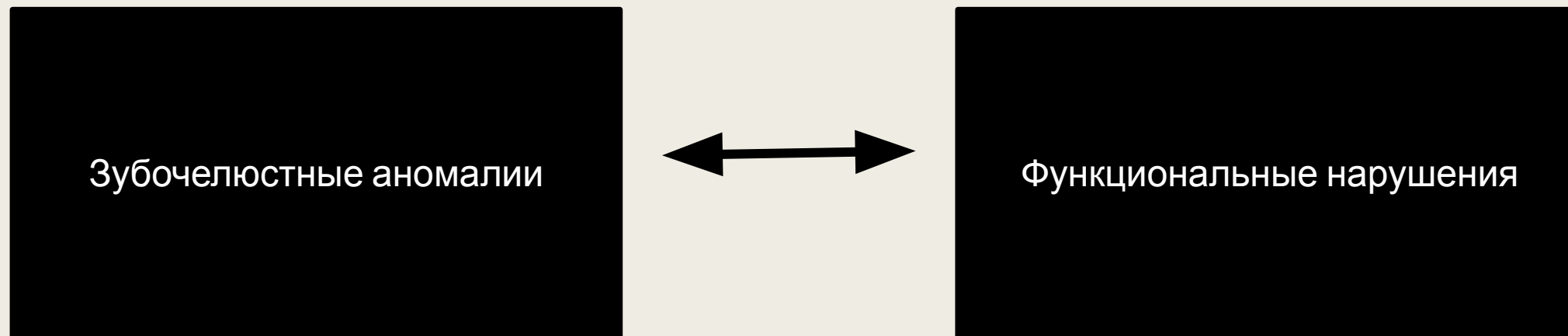
Кудрявцева Ю.Ю. с-501



Лечение взрослых пациентов (минусы):

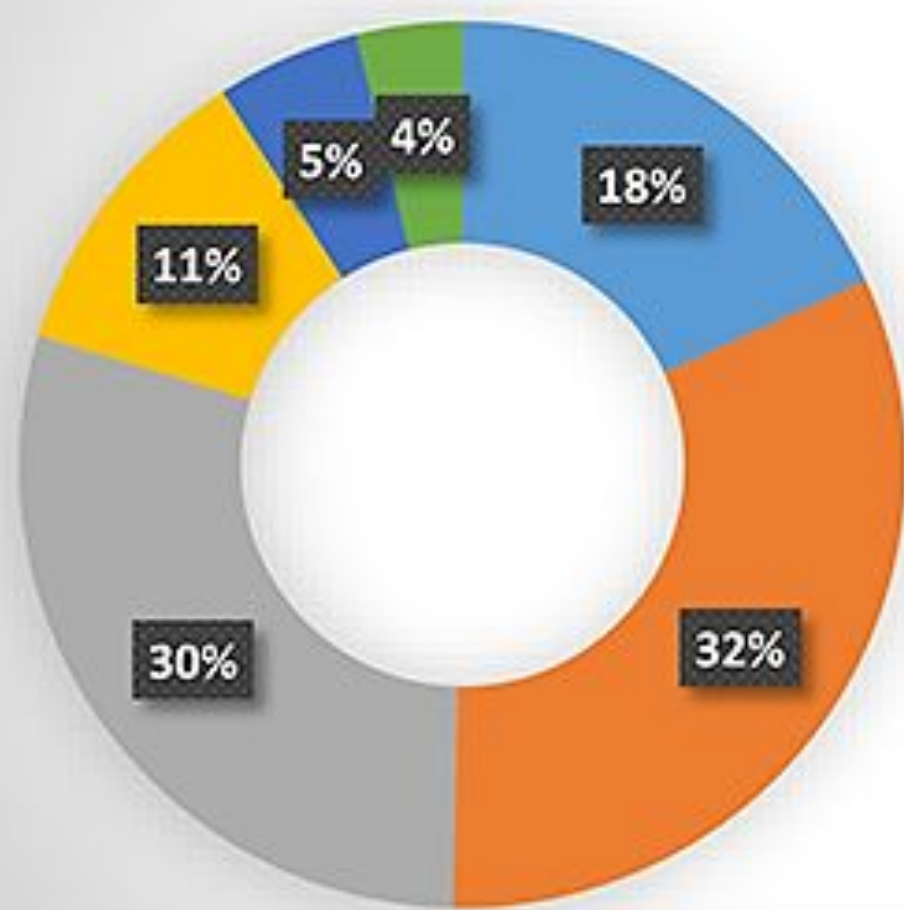
- Завершен рост лицевого скелета
- Ограничены возможности применения функциональной аппаратурой
- Отсутствует желание пользоваться ортодонтической аппаратурой
- Изменение структуры костной ткани, атрофия альвеолярного гребня
- Большое количество пломбированных, девитализированных, отсутствующих зубов

Важно помнить!



Для комплексного подхода к лечению пациентов с дисфункцией зубочелюстной системы

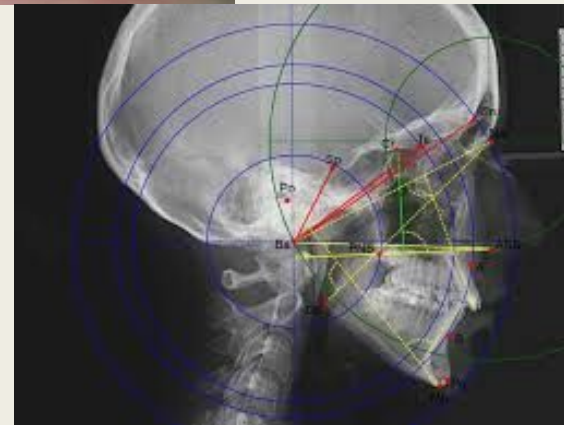
СИМПТОМЫ ДИСФУНКЦИИ ВНЧС



- Мигрень, боль в ушах, давление в области глаз
- Щелканье или хруст звук при движении челюстью
- Боль и дискомфорт при движении челюстью
- Челюсти останавливаются в определенном месте на время, смещаются
- Боль в челюстных мышцах

Доклинические маркеры дисфункции ВНЧС

- Окклюзионные знаки
- Рентгенологические знаки
- Функциональные знаки

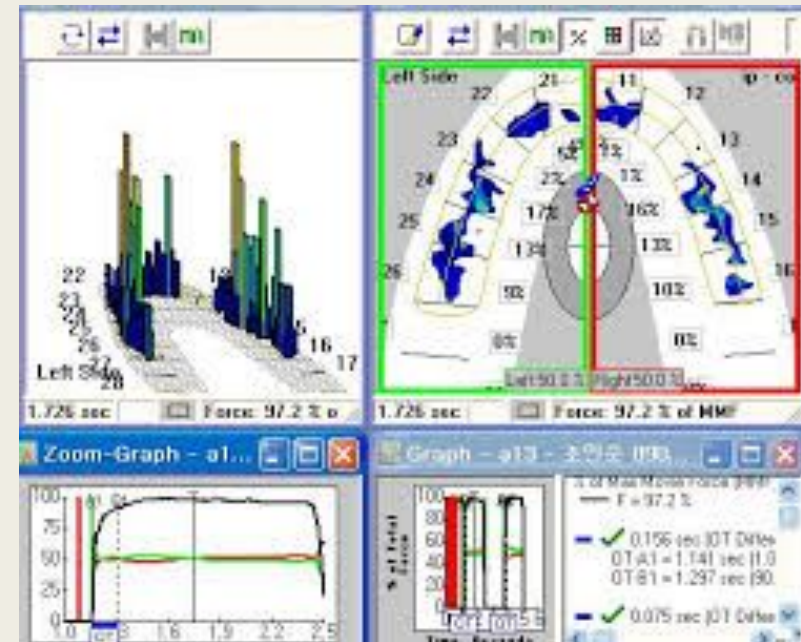




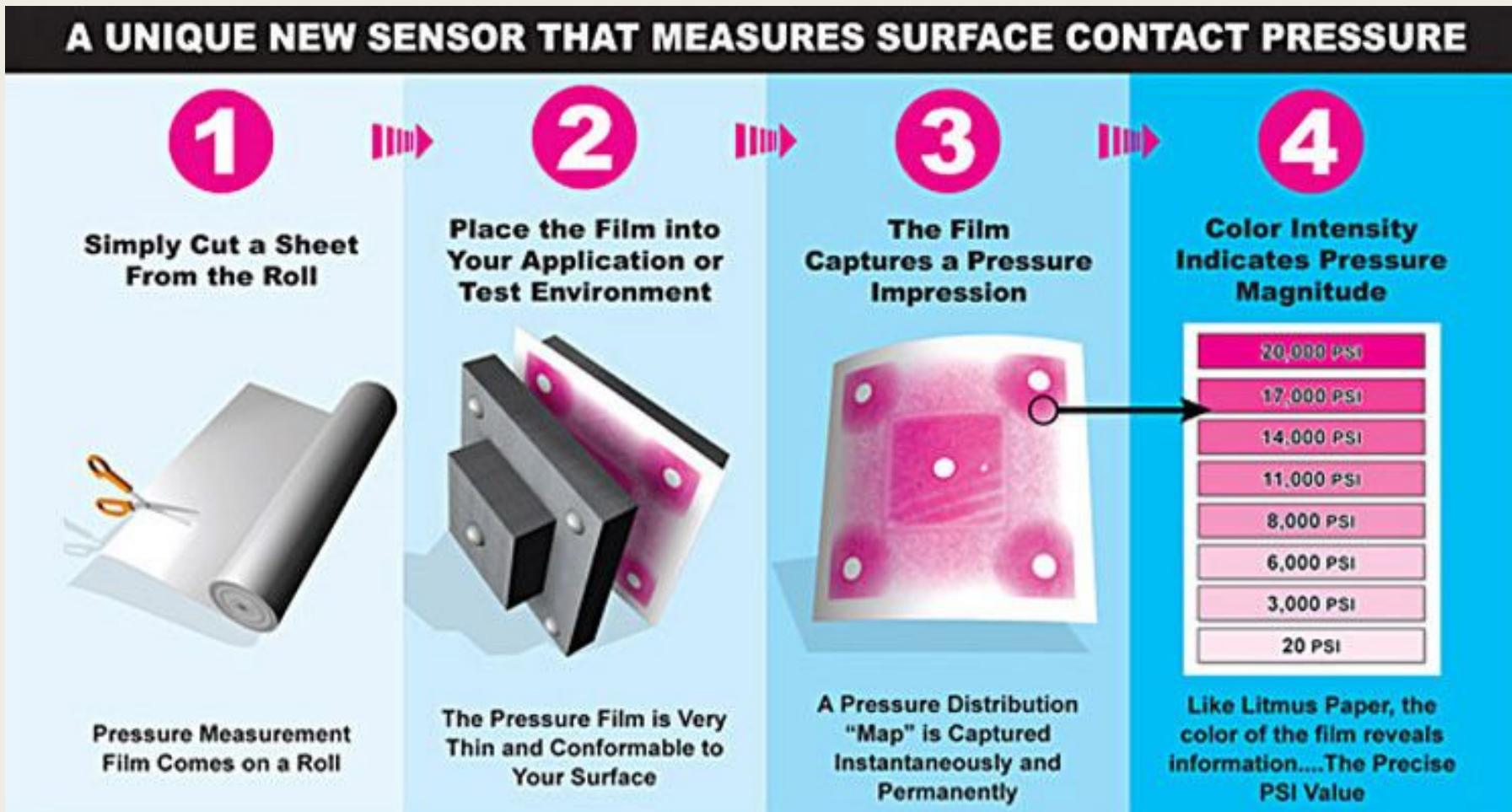
Диагностика:

- Жалобы
- Осмотр, пальпация
- Функциональные пробы
- Лучевые методы (ТРГ в прямой, боковой проекциях, рентгенография по Парма, Шюллеру, ОПТГ, КТ)
- Инструментальная диагностика жевательной мускулатуры и ВНЧС: ЭМГ, миотонометрия, аксиография, фоноартрография, реография
- Анализ артикуляционных взаимоотношений зубных рядов, окклюзиография
- Современные системы диагностики, как аппаратно-программный комплекс «T-Scan III» и измерительные пленки Fuji Prescale.

T-Scan III

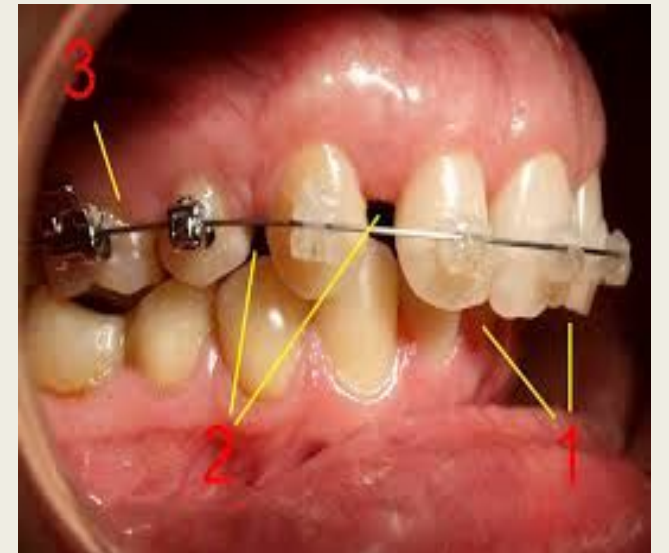


Измерительные пленки Fuji Prescale



Лечение

- Определение положения нижней челюсти и состояния ВНЧС
- Профилактика и лечение заболеваний пародонта
- Оценка возможности перемещения зубов
- Выбор величины усилия
- Ретенция полученных результатов
- Функционально ориентированные мероприятия перед протезированием



Спасибо за внимание!

