

**Муниципальное бюджетное общеобразовательное учреждение  
средняя общеобразовательная школа  
с.Камышки Александрово-гайского района  
Саратовской области»**

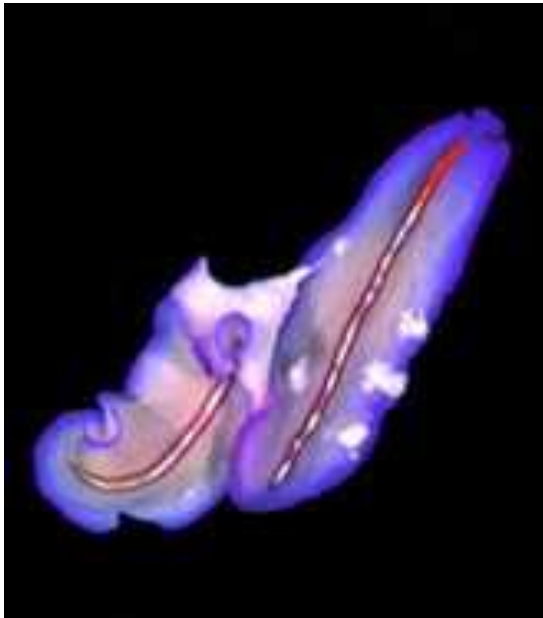
**Урок обобщение по теме:  
«Тип плоские черви.  
Тип круглые черви.  
Тип кольчатые черви»**

**Учитель биологии, экологии:  
Сулименова Анна Камалиевна**

# Урок- путешествие

## Типы червей

Плоские



Кольчатые



Круглые



**Ответ**

**1**

г	е	р	м	а	ф	р	о	д	и	т
---	---	---	---	---	---	---	---	---	---	---



**Животное, в организме которого  
имеются мужские и женские органы  
размножения.**

Ответ

2

с	о	с	а	л	ь	щ	и	к	и
---	---	---	---	---	---	---	---	---	---



Черви этого класса ведут  
исключительно паразитический  
образ жизни.

**Ответ**

**3**

п	р	и	с	о	с	к	и
---	---	---	---	---	---	---	---

**Один из видов специальных органов  
прикрепления паразитических  
червей.**



**Ответ**

**4**

ц	е	л	о	м
---	---	---	---	---

**Так называется вторичная полость  
тела, впервые появившаяся у  
кольчатых червей.**



**Ответ**

**5**

м	е	з	о	д	е	р	м	а
---	---	---	---	---	---	---	---	---



**Третий зародышевый листок,  
появившийся у плоских червей.**

Ответ

6

р	е	г	е	н	е	р	а	ц	и	я
---	---	---	---	---	---	---	---	---	---	---



**Способность организма  
восстанавливать утраченные или  
повреждённые части тела.**



**Ответ**

**7**

э	н	д	о	п	а	р	а	з	и	т
---	---	---	---	---	---	---	---	---	---	---



**Так называется паразит, живущий  
внутри тела хозяина.**

**Ответ**

**8**

п	а	р	е	н	х	и	м	а
---	---	---	---	---	---	---	---	---



**Клетки, заполняющие полости между органами в теле плоских червей.**

Ответ

9

о	с	т	р	и	ц	а
---	---	---	---	---	---	---

**Круглый червь- паразит, часто встречающийся у детей.**



**Ответ  
10**

<b>п</b>	<b>и</b>	<b>я</b>	<b>в</b>	<b>к</b>	<b>и</b>
----------	----------	----------	----------	----------	----------

**Кольчатые черви, в слюне которых  
имеется вещество гирудин.**



# Город Сопоставляндия

ТИП	ПРЕДСТАВИТЕЛИ	ПРИЗНАКИ ТИПА
Плоские черви		
Круглые черви		
Кольчатые черви		

ПРЕДСТАВИТЕЛИ	ПРИЗНАКИ ТИПА
1. Аскарида	А. Нет кровеносной и дыхательной систем
2. Широкий лентец	Б. Кровеносная система замкнутая
3. Дождевой червь	В. Трёхслойные
4. Белая планария	Г. Имеют выросты тела- параподии
5. Острица	Д. Нет полости тела
6. Медицинская пиявка	Е. Полость тела вторичная
7. Свекловичная нематода	Ж. Полость тела первичная
8. Морская мышь	З. Пищеварительная система слепо замкнута
9. Свиной цепень	И. Есть анальное отверстие

# Характеристика типов червей

<b>Тип</b>	<b>Представители</b>	<b>Признаки типа</b>
<b>Плоские черви</b>	<b>2, 4, 9</b>	<b>А, В, Д, З</b>
<b>Круглые черви</b>	<b>1, 5, 7</b>	<b>А, В, Ж, И</b>
<b>Кольчатые черви</b>	<b>3, 6, 8</b>	<b>Б, В, Г, Е, И</b>

# Город Тестляндия

1. По строению тела плоские черви являются

- а) однослойными животными
- б) двухслойными
- в) трехслойными
- г) четырехслойными

2. Органами выделения у плоских червей являются

- а) метанефридии
- б) зелёные железы
- в) протонефридии
- г) кожные покровы

3. Дыхательная система у круглых червей

- а) отсутствует
- б) представлена жабрами
- в) представлена легочными мешками
- г) представлена легкими

4. Для круглых червей характерно

- а) наличие первичной полости тела
- б) вторичной полости тела
- в) смешанной полости тела
- г) отсутствие полости тела

5. Круглый паразитический червь:

- а) дождевой червь
- б) бычий цепень
- в) печеночный сосальщик
- г) человеческая аскарида.

6. Личинка широкого лентеца развивается в теле:

- а) циклопа и рыбы
- б) малого прудовика
- в) собаки
- г) человека

7. Кольчатые черви отличаются от плоских:

- а) типом симметрии тела
- б) раздельнополостью
- в) сквозной пищеварительной системой
- г) количеством слоев клеток

**8. У кольчатых червей кровеносная система**

**а) незамкнутая      б) замкнутая**

**в) замкнутая только в части сегментов тела   г) отсутствует**

**9. Основная роль дождевых червей в природе заключается в том, что они:**

**а) уничтожают почвенных бактерий      б) предвещают погоду**

**в) уплотняют почвы   г) повышают плодородие почвы**

**10. Чтобы избежать заражения паразитическими червями:**

**а) нужно соблюдать правила личной гигиены      б) нельзя работать с землей**

**в) нельзя пить кипяченую воду      г) нужно есть меньше овощей и фруктов.**

**11. Расставьте в правильной последовательности стадии развития печеночного сосальщика, начиная с яйца.**

**а) хвостовая личинка**

**б) развитие в малом прудовике**

**в) яйцо**

**г) личинка с ресничками**

**д) циста**

**е) развитие в окончательном хозяине**



## Ответы к тестам

1 – а

2 – в

3 – а

4 – а

5 – г

6 – а

7 – в

8 – б

9 – г

10 – а

11 – в г б а д е

# «Физминутка»

## **Город Исправляндия**

**Летом я жила в деревне. У бабушки большой огород, поэтому работы хватало всем. Мы занимались поливом, прополкой сорняков, *выбирали из почвы дождевых червей, чтобы они не повредили корни огородных растений.* После работы мы тщательно мыли руки с мылом. Ведь вместе с почвой под ногти могли попасть *яйца печёночных сосальщиков, а это очень опасные паразиты человека.* А однажды на нашу капусту *напали белые планарии и стали объедать сочные листья.* Мы всех червей и личинок собрали и *уничтожили.* Поработали летом на славу, а осенью собрали *небывалый урожай!***

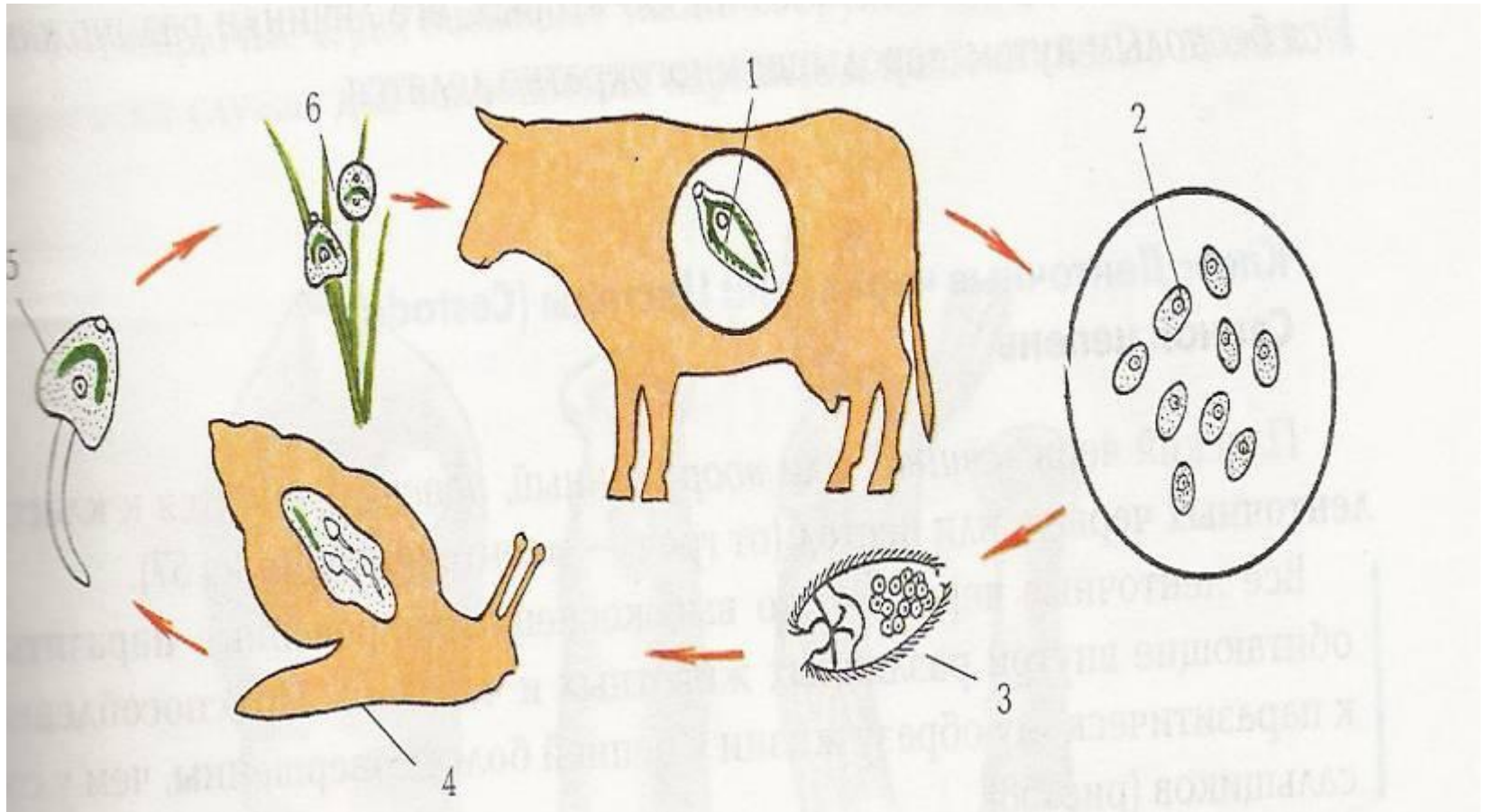
1. Каковы признаки приспособленности червей к условиям обитания?

2. *Приспособления червей к паразитизму:*

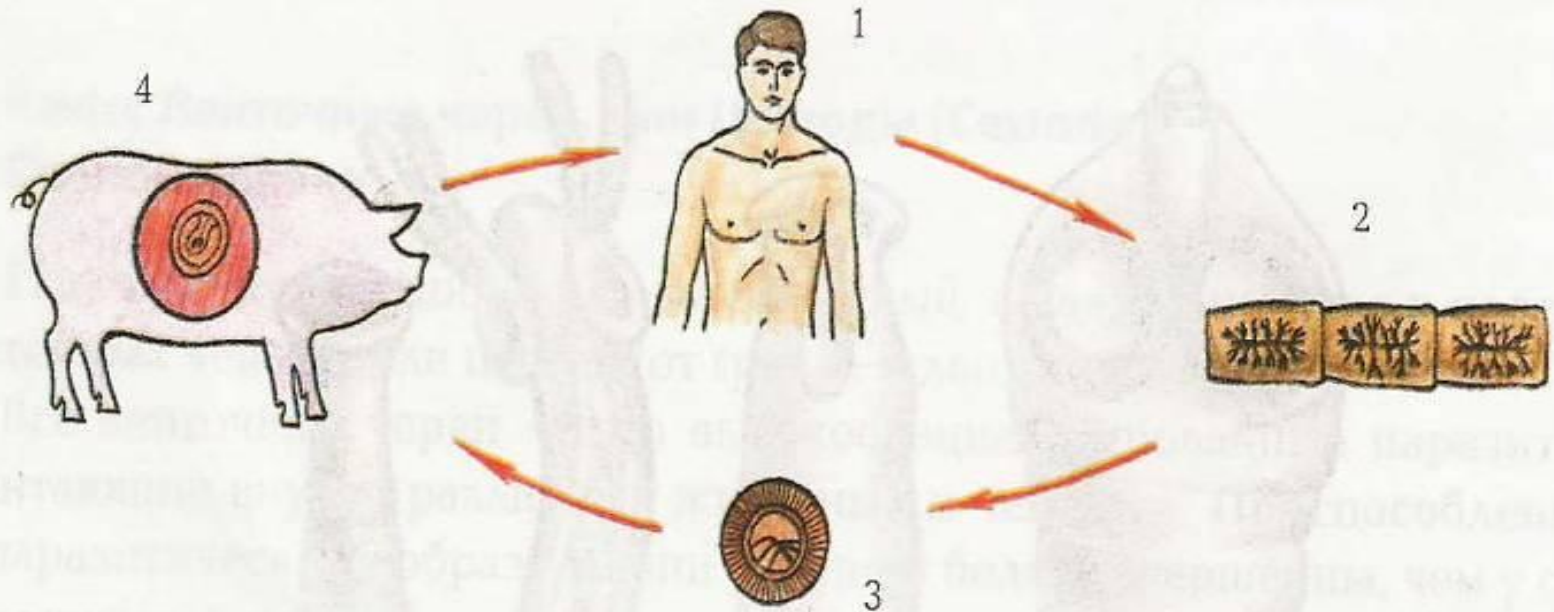
*Признаки:*

- наличие органов чувств;
- способность к бескислородному дыханию
- длинное тело
- наличие пищеварительной системы
- развитие со сменой нескольких хозяев
- плотная кутикула
- раздельнополость
- огромная плодовитость
- сегментация тела

Назовите червя паразита. Составьте профилактические меры, предупреждающие заражение человека им.



Назовите червя. Составьте профилактические меры, предупреждающие заражение человека им.



# Домашнее задание:

- Повторить стр.учебника112-131
- Изучить тему «Моллюски» на стр. 132-142