

СРЕДСТВА АВТОМАТИЧЕСКОГО КОНТРОЛЯ ДОРОЖНОГО ДВИЖЕНИЯ КОМПАНИИ «СИМИКОН»

Санкт-Петербург, тел. +7(812) 670-09-09

E-mail: ruinfo@simicon.com





ОСНОВНЫЕ РЕШАЕМЫЕ ЗАДАЧИ

1

Контроль за соблюдением ПДД

Контроль скоростного режима,
фотовидеофиксация

2

Охрана и безопасность

Видеонаблюдение, проверка номеров по
базам данных, антитеррор

3

Управление дорожным движением

ИТС, статистика, классификация ТС,
заторы





АВТОМАТИЧЕСКИЕ КОМПЛЕКСЫ



«КОРДОН-М»4

Стационарный комплекс
для контроля дорожного
движения



«КОРДОН-ТЕМП»

Контроль средней
скорости на участке



«КОРДОН-М»2

Передвижной комплекс
на треноге
Стационарный комплекс



«КОРДОН-М»КР

Контроль перекрестков
и ж/д переездов





МЕТРОЛОГИЧЕСКАЯ ДОСТОВЕРНОСТЬ

- ❑ Измерение скорости производится одновременно с распознаванием номерного знака
- ❑ Метрологическая точность измерения скорости, времени и координат
- ❑ Соответствие новому ГОСТ Р 57144-2016





СИСТЕМА РАСПОЗНАВАНИЯ

- ❑ Используется технология нейронных сетей
- ❑ Форматы номеров стран СНГ и Европы
- ❑ Распознавание двухстрочных номеров.
- ❑ Срок обучения новому формату – 1-2 недели.





КЛАССИФИКАЦИЯ ТС



Легковые ТС



Грузовые ТС



Автобусы



ДЕМОНСТРАЦИЯ РАБОТЫ «КОРДОН-М»



Дата/время: 2016-09-23 15:44:17
Народного Ополчения 87

Датчик: "CORDON" KB0087





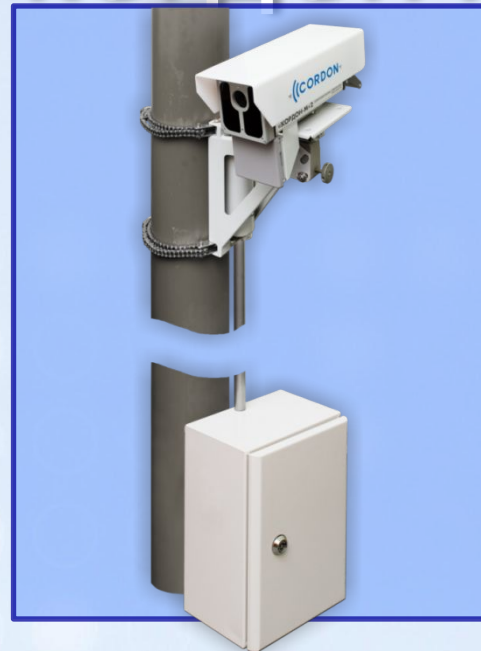
СПОСОБЫ УСТАНОВКИ «КОРДОН-М»



СТАЦИОНАРНЫЙ



ПЕРЕДВИЖНОЙ



АВТОНОМНЫЙ





УСТАНОВКА НА КРЫШЕ АВТО





МОНИТОРИНГ И ТЕПЕМЕТРИЯ

Вы вошли в систему как **Администратор**

Многоцелевой фоторадарный комплекс

КОРДОН КВ0109

[Профиль](#) | [Выход](#)

Графики телеметрии

[Об устройстве](#) | [Справка](#)

Программы

Фотофиксация ТС
Видеонаблюдение

Базы розыска

Оперативная база
Подгружаемые базы

Журналы

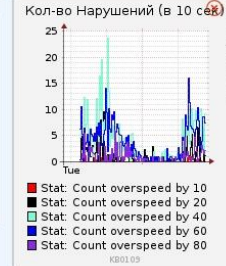
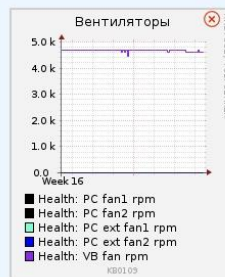
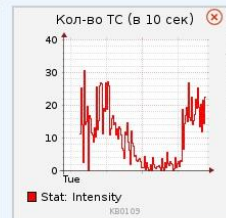
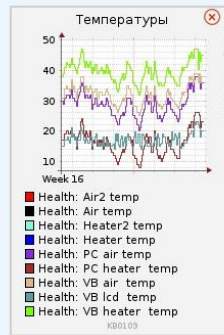
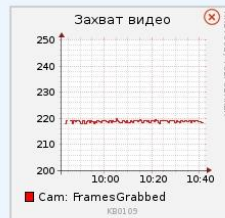
Зафиксированные ТС
Видеоархив

Настройки

Настройки фотофиксации
Полосы движения
Настройки хранения
Настройка камеры
Сетевые настройки
Системные настройки
Монтаж устройства
Телеметрия

Администрирование

Пользователи
Журнал событий
Диагностика сети
Диагностика устройства
Графики телеметрии
Настройки устройства
Прошивка устройства
Перезагрузка системы



2015 © ООО "Симикон"

Версия 5.2.105.44 RC1

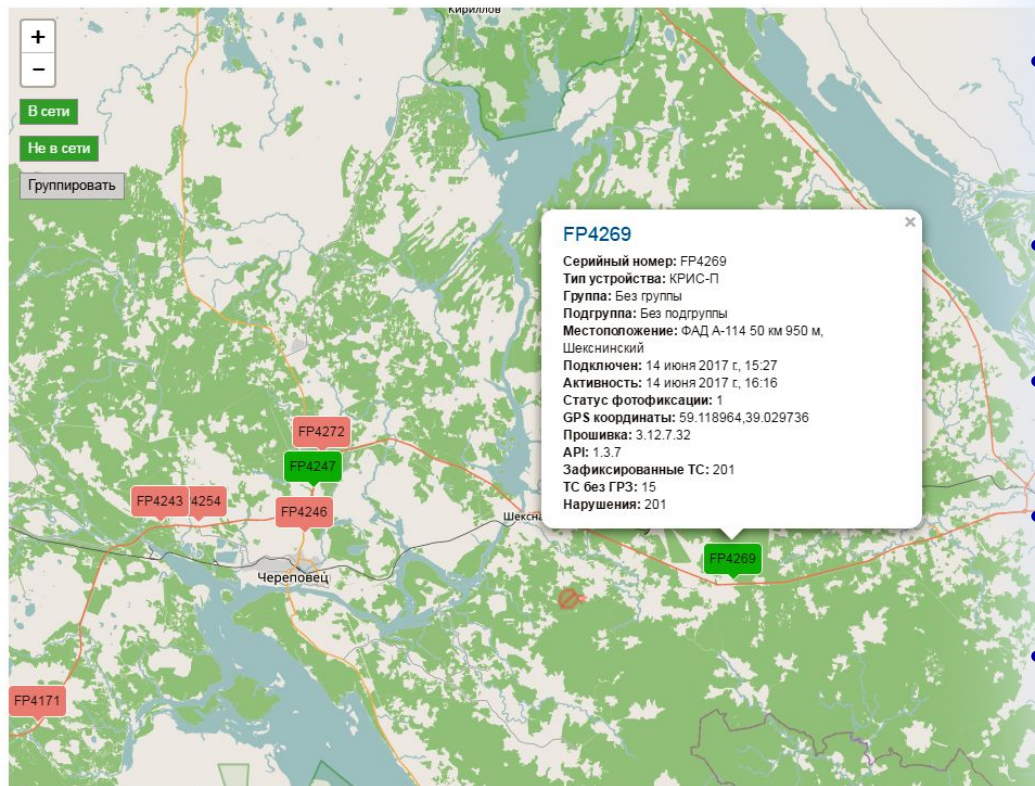
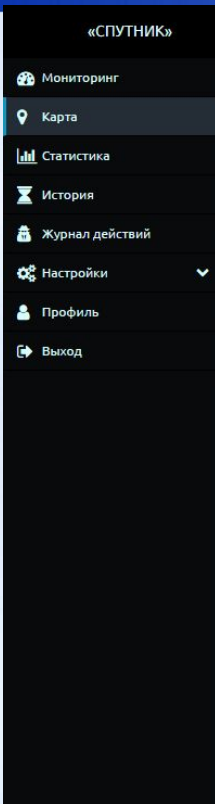
□ Автоматический контроль более 100 различных параметров

□ Автоматическое уведомление о неисправностях на E-mail





«СПУТНИК»



- Интерактивная карта с указанием местоположения комплексов
- Непрерывный мониторинг и контроль работы
- Ведение и хранение истории всех событий
- Многоуровневая защита данных
- Сбор статистических данных

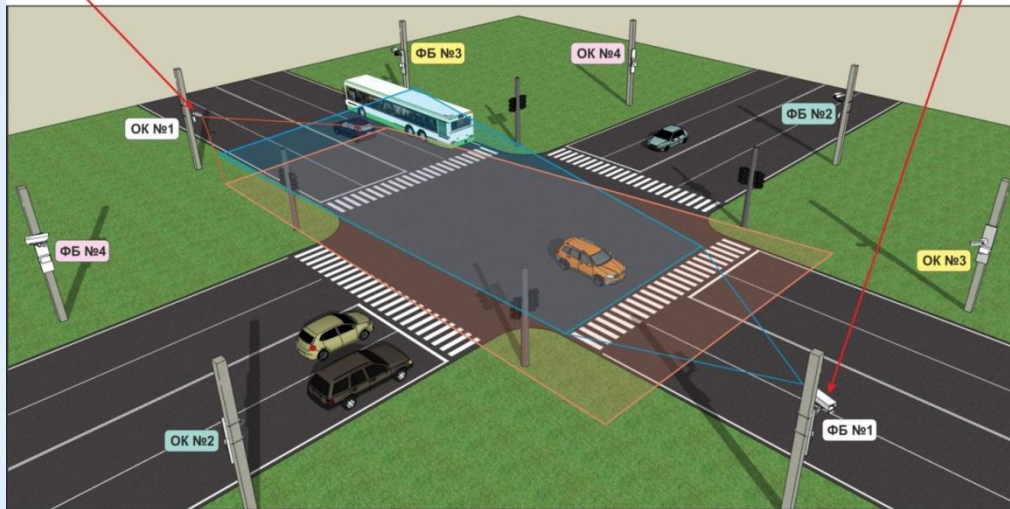


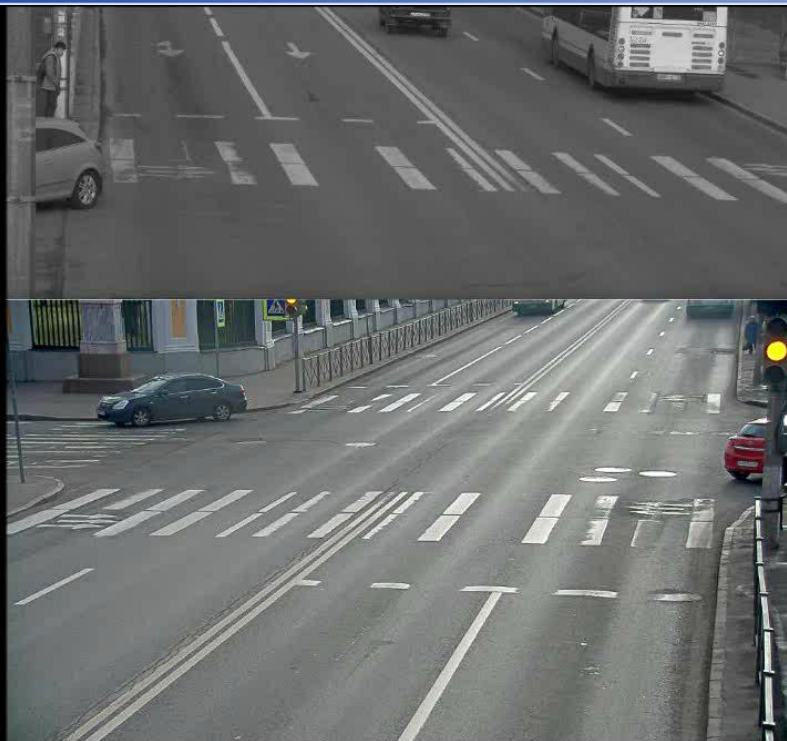


КОМПЛЕКС «КОРДОН-М»КР



**Автоматический контроль
перекрестков и ж/д переездов**





СПб, Петергоф, пр. С-Петербургский - ул. Разводная, от Петергофской ул.
Дата/Время: 2016-04-12 08:37:59

**Проезд на
красный свет на
перекрестке
(Петергоф)**



«КОРДОН-М»КР : ПРИМЕР ФИКСАЦИИ



Включение запрещающего сигнала

До пересечения стоп-линии

Фиксация нарушения





ПРИБОР «КОРДОН-В»

В процессе сертификации



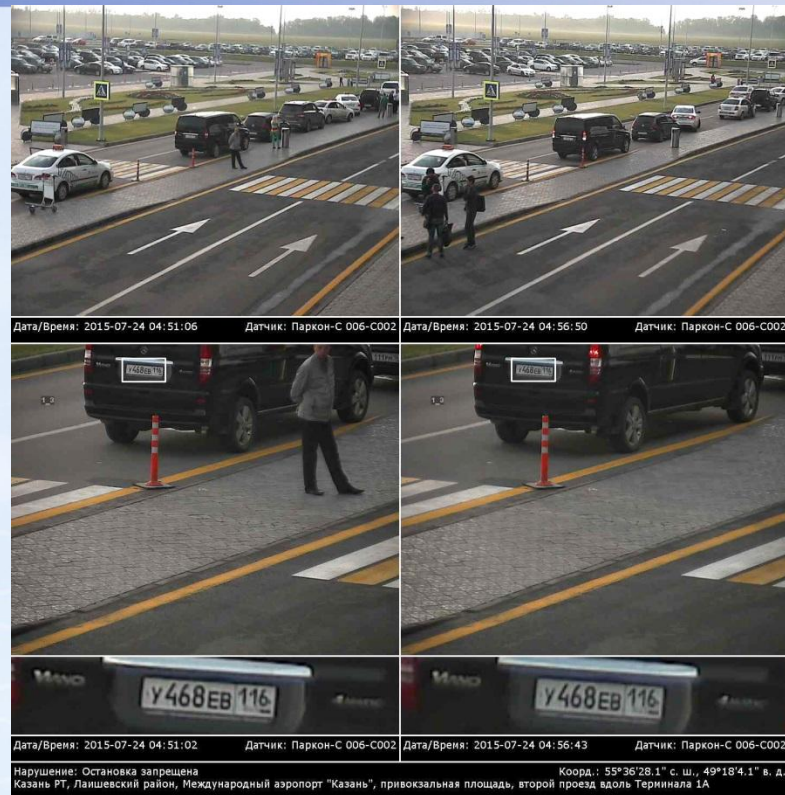
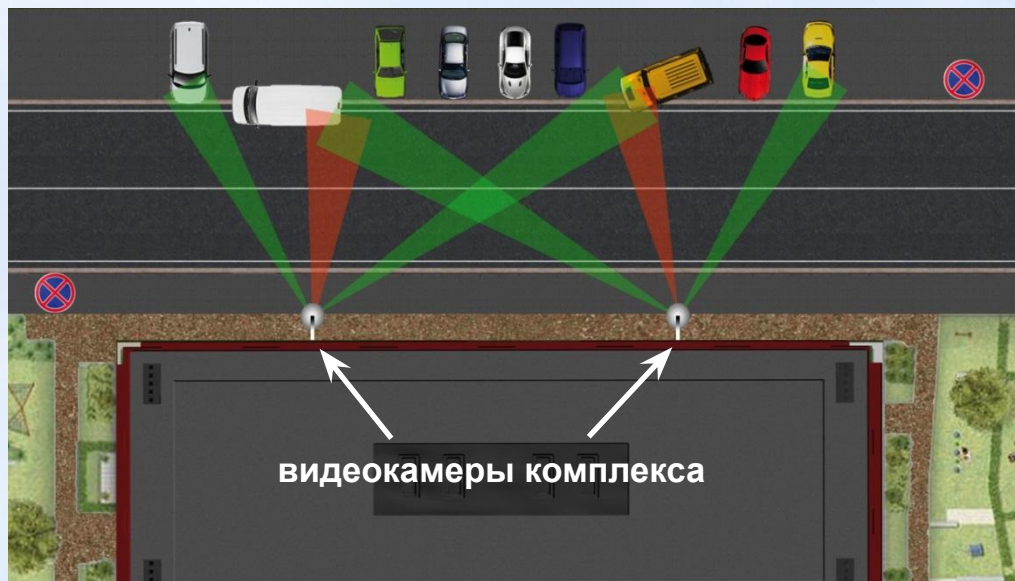
- Возможность измерения средней скорости
- Распознавание номерных знаков
- Видеонаблюдение и сбор статистики
- Возможность дооснащения комплексов семейства «КОРДОН»





КОМПЛЕКС «ПАРКОН»С

Автоматический контроль нарушений правил парковки в общественно важных местах (вокзалы, аэропорты, станции метро и т.д.)





Работа в движении!



- ❑ Фотовидеофиксация нарушений на полосе для маршрутных ТС
- ❑ Распознавание номеров и проверка по базам розыска в режиме online
- ❑ Классификация ТС
- ❑ Возможность подключения смартфона, мобильного компьютера
- ❑ Корректная работа при перестроении между полосами
- ❑ Передача данных по каналам 3G/4G





КОМПЛЕКС «ПАРКОН-А»

**Движение по полосе
для маршрутных ТС
(Санкт-Петербург,
Пулковское шоссе)**





ФИКСАЦИЯ НАРУШЕНИЙ

ПЛЛ

Движение по трамвайным путям (по выделенной полосе)

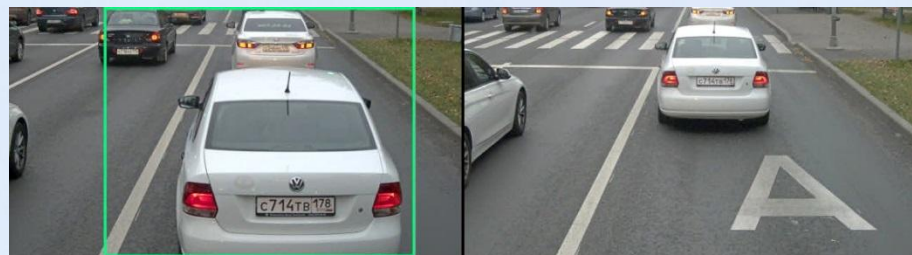


Дата/время: 2018-05-14 11:08:11.852
Коорд.: N59.987094,E30.304515

Дата/время: 2018-05-14 11:08:11.932
Коорд.: N59.987093,E30.304512

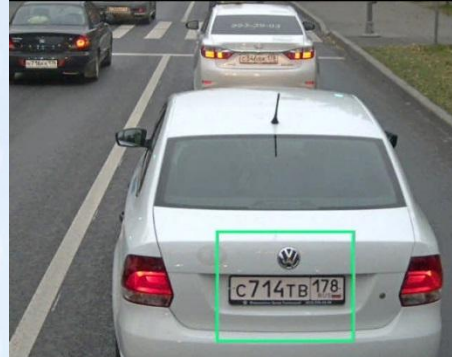


Дата/время: 2018-05-14 11:08:11.852 Датчик: "Паркон-А" #РА0014
ул. Торжковская, от. ул Белоостровской до наб. Черной речки



Дата/время: 2016-09-21 17:24:21.974
Коорд.: N59.834485,E30.322711

Дата/время: 2016-09-21 17:24:24.494
Коорд.: N59.834525,E30.322709



Дата/время: 2016-09-21 17:24:21.974 Датчик: Паркон-Авт #РА0009
шоссе Пулковское, от Дунайского пр. к пл. Победы





ВИДЕОФИКСАТОР

«ГРОМ-1»

ИНТЕЛЛЕКТУАЛЬНЫЙ



- ❑ Распознавание номерных знаков
- ❑ Классификация (контроль грузовых ТС)
- ❑ Трансляция видеопотока с высоким разрешением
- ❑ Контроль доступа
- ❑ Сбор статистики

Универсальное экономичное решение






ВИДЕОФИКСАТОР «ГРОМ-1»

II

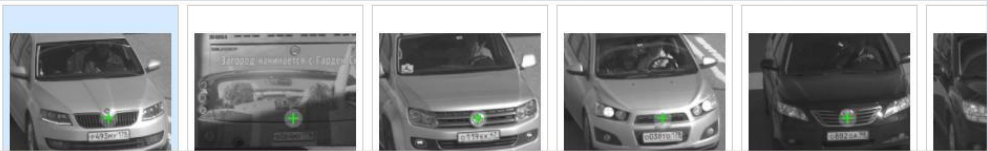
👁️ 🔊 ⚙️

ГРЗ **р493му178**
Тип ТС Легковой транспорт
Дата/время 2018-05-03 15:43:46
Направление встречная
Местоположение Санкт-Петербург, Санкт-Петербург, мост, мебельная 66

Датчик GR0006



Дата/Время: 2018-05-03 15:43:46. Комплекс: "Камера распознавания" #GR0006
Санкт-Петербург, Санкт-Петербург, мост, мебельная 66



- ❑ Контроль до 3 полос движения
- ❑ Контроль въезда и передвижения ТС на объектах
- ❑ Использование в системах:
 - ❑ Весо-габаритного контроля
 - ❑ Контроля движения по платным дорогам.





- ❑ Комплексы компании «Симикон» — универсальное экономичное решение для обеспечения безопасности дорожного движения
- ❑ Широкий диапазон возможностей благодаря дополнительным функциям видеонаблюдения и классификации ТС





ООО "СИМИКОН"

Россия, Санкт-Петербург, ул. Арсенальная, д.66/3, стр.1

Тел.: +7(812)670-09-09

E-mail: ruinfo@simicon.ru

