

тема урока

"Сферы производства
и разделение труда"



Цель:

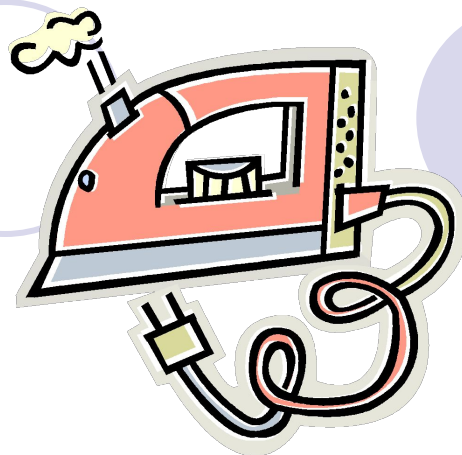
- **Образовательная** – ознакомить учащихся с организацией и работой швейного цеха, с техникой и технологией изготовления выпускаемой продукции, разделением труда на предприятии;
- **Развивающая** – расширить кругозор учащихся
- **Воспитательная** – способствовать воспитанию у учащихся уважения к людям труда и любви к труду;
- **Профориентационная** – ознакомить учащихся с содержанием труда работников

Разгадайте кроссворд.



- Предмет для измерения фигуры человека.
- Деталь изделия, вырезанная из картона или плотной бумаги.
- Волокно природного происхождения.
- Фигура туловища человека для измерения и показа моделей.
- Тонкая непряденая нить растительного, минерального, природного или искусственного происхождения.
- Заострённый металлический предмет с ушком.
- С чем нужно шить, чтобы не уколоться?
- Предмет для Влажно-Тепловой Обработки изделия.
- Прибор для раскроя.
- Женщина, профессионально занимающаяся шитьём.

- Сантиметр
- Лекало
- Хлопок
- Манекен
- Волокно
- Сантиметр
- Лекало
- Напёрсток
- Утюг
- Манекен
- Ножницы
- Волокно
- Швея
- Игла
- Напёрсток
- Утюг
- Ножницы
- Швея



Визитная карточка предприятия

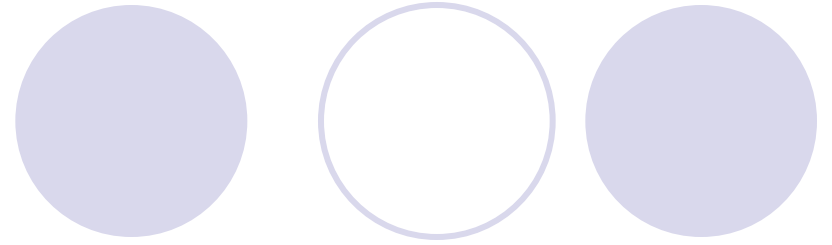
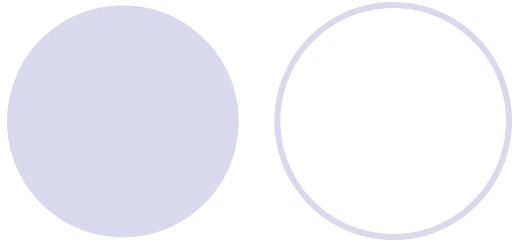


ОАО «Швейная фирма «Вид» -
старейшее предприятие легкой
промышленности г. Иркутска,
крупнейший производитель одежды в
Восточной Сибири с величайшим
опытом работы. Действует с 1930 г.



Выпускает всевозможные швейные
изделия:





Структура швейной фирмы





- 1
- 2
- 3
- 4
- 5
- 6



Склад материалов



Участок раскроя

- **Закройщик**



Рабочие места (универсальные швейные машины)

Швея - мотористка



Универсальная швейная машина



Краеобметочная машина - оверлок



стачивающе-обметочные машины



Участок для влажно-тепловой обработки

Гладильные системы
Отпариватели



Паровоздушный манекен



Прессы для швейных предприятий



Гладильный стол



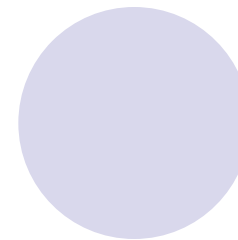
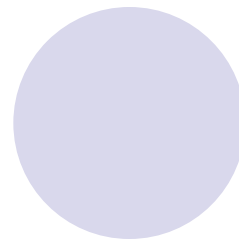
упаковка



Склад готовой продукции



Проверь себя



Каждый задайте вопрос классу



Итоги экскурсии. Задания для учащихся



Подготовить письменный отчёт об экскурсии, ответив на следующие вопросы:

Название швейного предприятия, его характеристика

Структура и организация работы (участки цеха)

Выпускаемая продукция, материалы, оборудование

**Содержание работы основных профессий: швея-
мотористка, закройщик, утюжильщица.**

Впечатление об экскурсии