

Почвы России.

Что такое почва?



Почва – это верхний плодородный слой земли. Она возникает и развивается под воздействием климата и живых организмов очень медленно. Чем больше в почве перегноя, тем она плодородней. Она играет особую роль в жизни нашей планеты – почва переходное звено от неживого к живому.

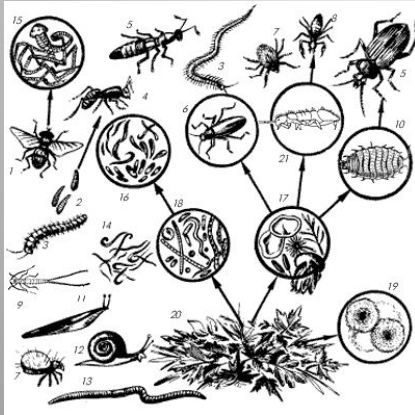
***Почва состоит* из песка, глины, перегноя, воды, воздуха, микроорганизмов.**

Состав почвы

глина



Живые
организмы



воздух



вода

песок



Остатки
растений
и животных



СВОЙСТВА ПОЧВЫ

- **Количество глины, песка, перегноя в различных почвах неодинаково. Почвы по-разному пропускают воду и воздух.**



Свойства

Теплопроводность

ПОЧВЫ

Рыхлость

Сыпучесть

Водопроницаемость

Основное свойство почвы – плодородие.



Какие бывают почвы

Серые лесные



Подзолистые



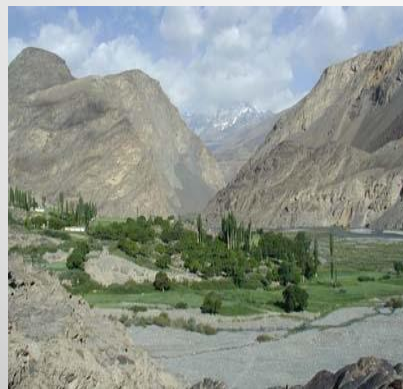
Каштановые



Черноземы



Сероземы



Солонцы



Краснозёмы



ПЛОДОРОДИЕ ПОЧВЫ **необходимо сохранять**



Чтобы защитить почву на полях:

- 1. Надо сажать лесные полосы.**
- 2. Правильно распахивать почву на склонах.**
- 3. Зимой проводить снегозадержание.**
- 4. Применять удобрения и ядохимикаты в меру.**
- 5. Умеренно орошать.**

Это интересно!

1см почвы →

за 250 – 300 лет

20см →

за 5 – 6 тысяч лет

При строительстве дорог, заводов, жилых домов надо сначала снять слой почвы. А после использовать ее при озеленении территории.

