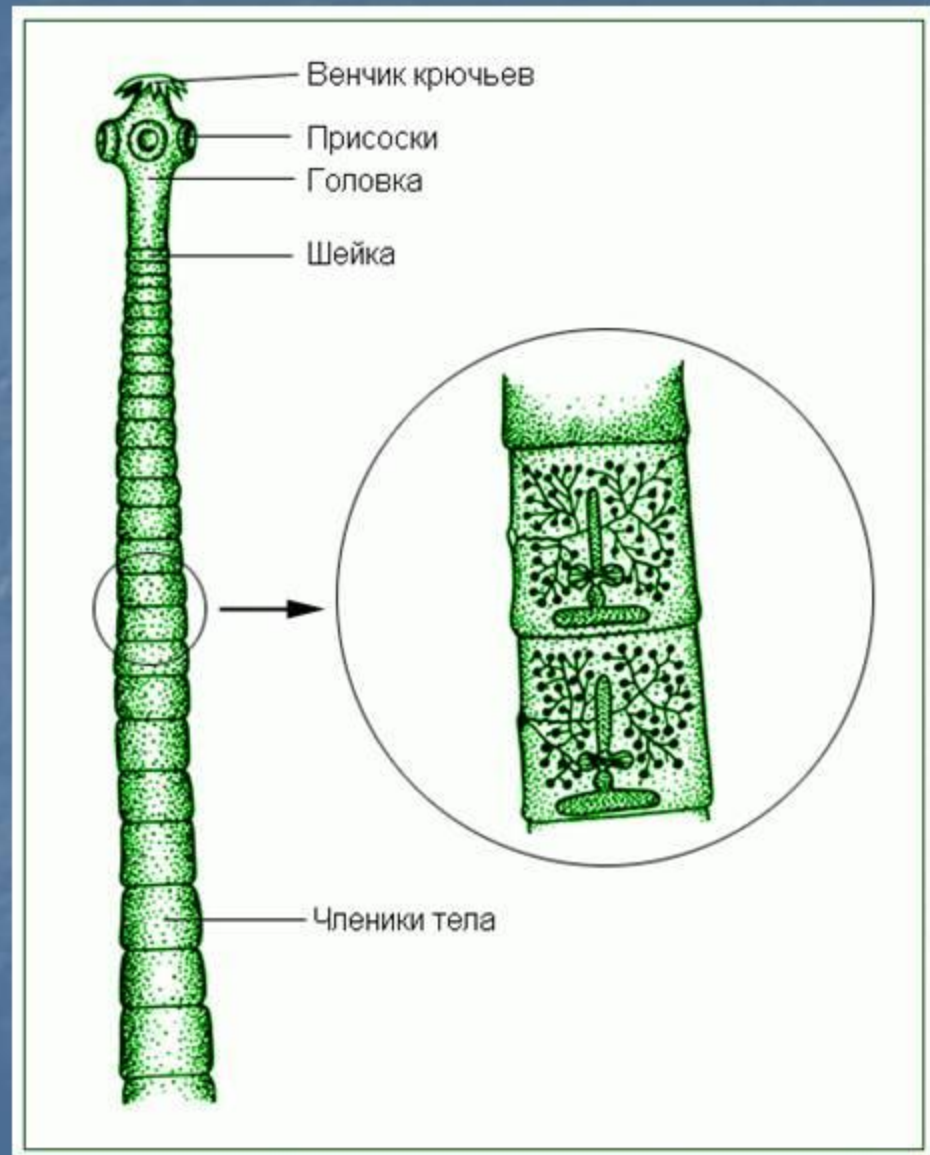


ЛЕНТОЧНЫЕ ГЕЛЬМИНТЫ (ЦЕСТОДЫ)

Строение ленточного червя

■ На переднем конце тела имеется небольшая головка — сколекс, на которой часто развиваются органы прикрепления: присоски или хитиновые крючья. За сколексом расположена узкая шейка, которая представляет собой зону роста. От нее постоянно отшнуровываются новые членики. В связи с эндопаразитическим образом жизни у ленточных червей полностью редуцирован кишечник. Всасывание пищи у них происходит всей поверхностью тела, благодаря микроскопическим выростам покровов — микротрихиям. Дыхание ленточных червей анаэробное и происходит в результате расщепления гликогена.



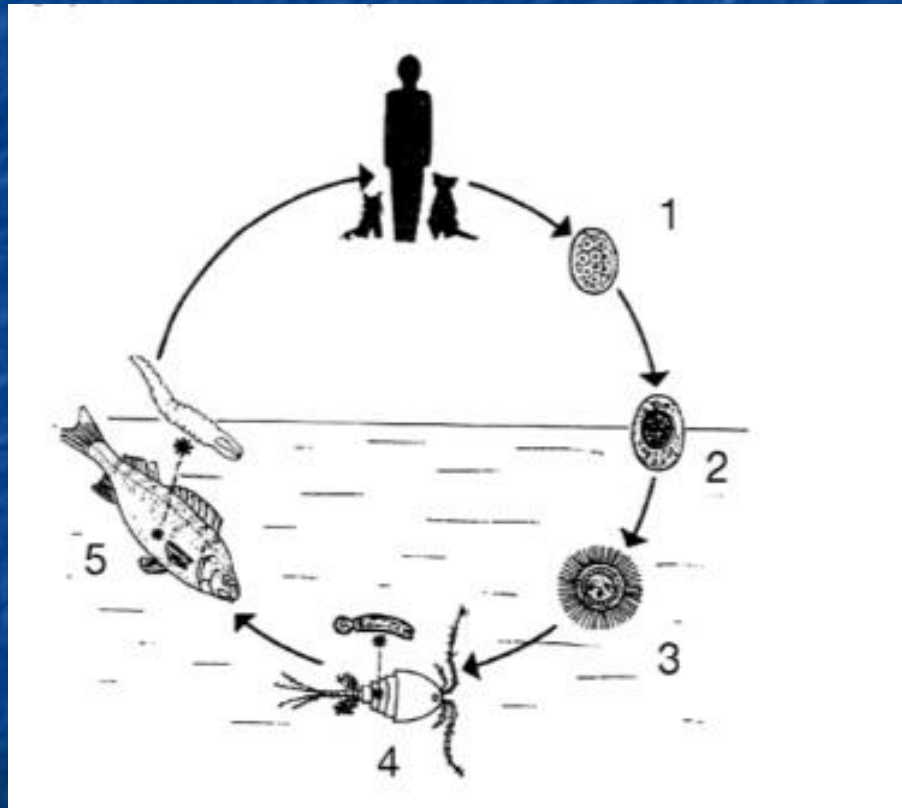
- Класс делится на 2 подкласса:
- лентецы
- цепни.
- У лентецов на голове имеются присасывательные щели (ботрии).
- У цепней на голове 4 присоски, а у некоторых имеются хитиновые крючки.
- Членики гермафродитные, у лентецов матка открытая и яйца выделяются вместе с калом; у цепней матка закрытая и яйца выделяются вместе с члениками.

Лентец широкий



- Широкий лентец достигает длины 6—10 м, он имеет маленькую овальную головку, снабженную двумя присосками, крючья отсутствуют. Ширина члеников больше, чем длина. Матка в виде буровато-окрашенной розетки имеет отверстие по средней линии членика, она наполнена яйцами. Яйца лентеца буроватого цвета, овальной формы, имеют тонкую оболочку с зернистым содержимым и крышечкой на одном из концов.

Механизм передачи



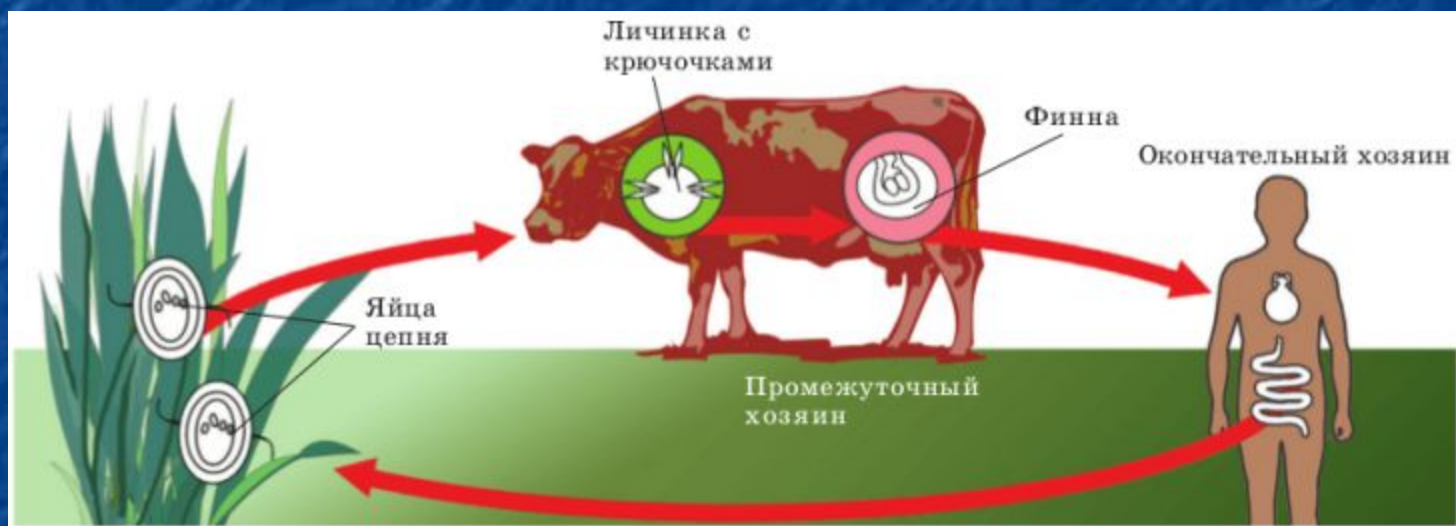


Бычий цепень (невооруженный)



- Длина гельминта 4—8 м., а иногда и больше. Величина головки 0,6—1,0 мм. На ней имеются только четыре пигментированных присоски без крючьев. Членики шире, чем у вооруженного цепня, имеют открывающуюся сбоку матку с 20—30 боковыми ответвлениями. Яйца немного крупнее яиц вооруженного цепня, более овальной формы, но отличить одни от других весьма трудно.

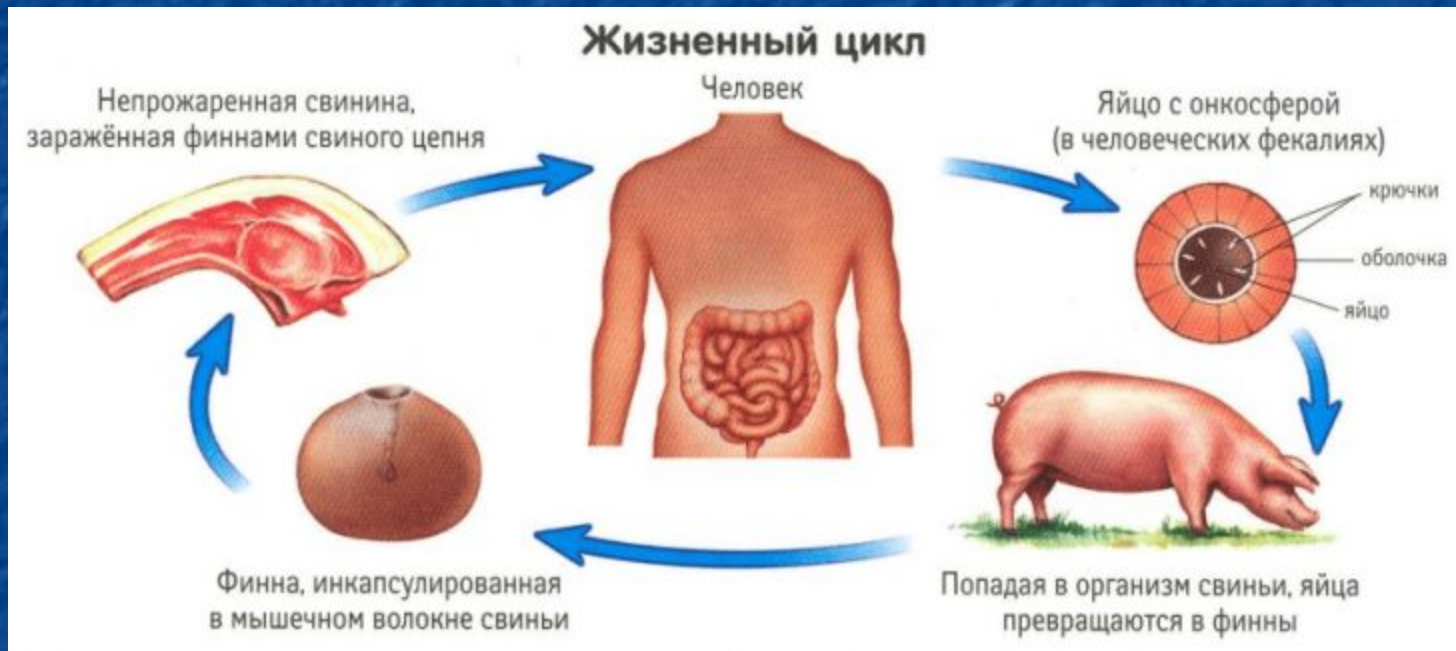
Механизм передачи



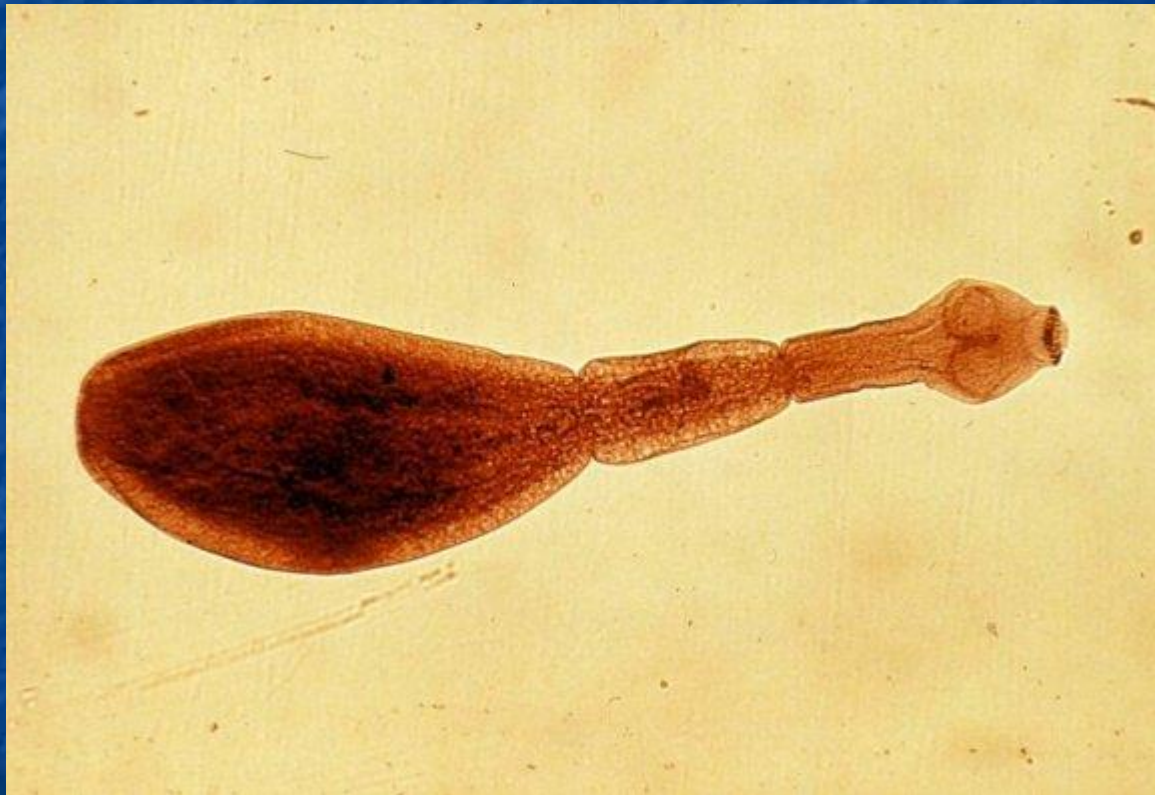


- Длина гельминта от 2 до 3 м. Величина головки 0,6—1,0 мм. Головка снабжена, помимо 4 присосок, двурядным венчиком-хоботком из 26 крючьев. Зрелые членики имеют до 2 см длины и около 0,5 см ширины. Внутри них находится матка с боковым отверстием и 7—10 боковыми разветвлениями; матка наполнена яйцами

Механизм передачи



Карликовый цепень



- Длина карликового цепня 5—15 мм, ширина 0,5—0,9 мм, головка шарообразная, с четырьмя присосками и венчиком из 20—30 крючьев. Члеников много, они очень короткие. Яйца овальные или круглые, прозрачные, окружены двумя прозрачными оболочками. Внутри яиц имеются 4—6 крючьев зародыша

Механизм передачи

Пути заражения карликовым цепнем





ЭХИНОКОКК



- Длина этого паразита не превышает 5—6 мм. Головка имеет хоботок с двойным венчиком крючьев. Эхинококк состоит из 3—4 члеников. В одном из них, наиболее длинном, равном половине длины всего эхинококка, имеется матка, наполненная яйцами. Яйца овальной формы, с толстой исчерченной двуконтурной оболочкой

Механизм передачи

