

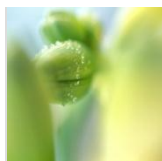
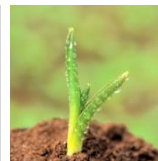


Русский Музей

представляет общероссийский проект,
посвященный 350-летию Петра Великого

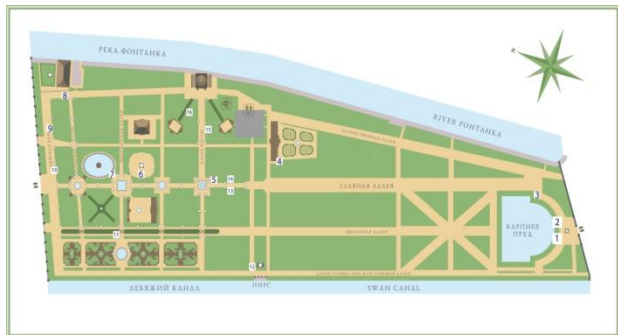


«ВСЕРОССИЙСКАЯ ДУБРАВА ИМПЕРАТОРА ПЕТРА ВЕЛИКОГО»



ПРОГРАММА

«Всероссийская дубрава императора Петра Великого»



МЕСТО

Летний сад

ОБЪЕКТ

Дуб-памятник
живой природы
петровского времени



ПРЕДМЕТ

Саженец дуба
петровского
времени

СИМВОЛ

Желудь дуба
петровского
времени



Дуб – памятник живой природы



Весной 2014 года сертификационной комиссией Всероссийской программы «Деревья – памятники живой природы» (создана в 2010 году Советом по сохранению природного наследия нации в Совете Федерации РФ по инициативе НПСА «Здоровый лес» и МГУ Леса при поддержке Федерального агентства лесного хозяйства) было принято решение присвоить Петровскому дубу (более 360 лет) в Летнем саду и Елизаветинскому дубу (более 290 лет) в Михайловском саду звание:

ДЕРЕВО - ПАМЯТНИК ЖИВОЙ ПРИРОДЫ.





Именно тогда появилась новая традиция по сбору желудей с дуба Петровского времени и проращиванию их на территории Летнего сада.

Дубки в возрасте 3 лет стали вручать победителям творческих конкурсов, музеям, заповедникам, представителям администрации разных городов, учебным заведениям, а так же участникам фестиваля Императорские сады





- Каждую осень в Летнем саду происходит сбор желудей от Дуба Петра Великого – памятника живой природы.

- Желуди проращиваются в Летнем саду в горшках до трех лет – возраста жизнеспособного и благоприятного для высадки в открытый грунт.



- Выращенные саженцы становятся предметом заявок на сайте www.igardens.ru Заявки принимаются на некоммерческой основе для бюджетных организаций и учреждений культуры и на коммерческой основе для предприятий бизнеса.

- Саженцы передаются организации, подавшей заявку, с полным акционным пакетом для дальнейшей посадки.



- Место посадки указывается на интерактивной карте и включается в общий реестр потомственных почетных саженцев.

- Раз в пять лет Русский музей организует встречу владельцев саженцев под дубом в Летнем саду и проводит конференцию по

ПРОГРАММА

“Всероссийская дубрава императора Петра Великого”



АКЦИОННЫЙ ПАКЕТ

САЖЕНЕЦ от Дуба-памятника в Летнем саду с номерной биркой и qr-кодом для регистрации метки на интерактивной карте и в реестре потомственных почетных саженцев

СЕРТИФИКАТ о посадке саженца с уникальным номером, водяными знаками и степенью защиты

ИНСТРУКЦИЯ по посадке и дальнейшему уходу за деревом

ПАМЯТНЫЙ ЖЕЛУДЬ в брендированной упаковке с инструкцией по проращиванию

ЗНАЧОК владельца саженца программы «Всероссийская дубрава Императора Петра Великого»



Ареал распространения дуба черешчатого (*Quercus robur*)



**Русский музей
не дает гарантии
на
приживаемость
саженцев на
территории
вне ареала
распространени
я
дуба
черешчатого**



**ГЕОГРАФИЯ
распространения
саженцев дуба из
ЛЕТНЕГО САДА на 2019 год**

**Тульская область (Бежин Луг)
Великий Устюг
Вологда
Воронеж
Ивангород
Иваново
Королев
Москва
Пушкинские горы
Санкт-Петербург
Сочи
Ярославль
Орел
Калининград
Тверь
Луга
Калуга**





МЕДИА-КОНТЕНТ программы:

- Страница подачи заявки на регистрацию в программе
- Реестр потомственных почетных саженцев
- Интерактивная карта посаженных дубов
- Карта высаженных желудей
- Графическая инструкция по выращиванию
- Система регистрации подлинности желудей и саженцев
- Просветительские видеоролики про посадку дубов



ПРОГРАММА

«Всероссийская дубрава императора Петра Великого»



Сопутствующая сувенирная продукция:

- Желуди в брендированной упаковке



- Тематические металлические украшения с символикой дуба



- Удобрения для выращивания деревьев



- Деревянные изделия в форме желудей или дубовых листьев





- Каждое посаженное дерево является памятным.

- Посадка саженцев от дуба петровского времени является продолжением традиции по посадке дубов, которую насаждал Петр I повсеместно, где он бывал.

- Согласно легенде, Петр I в свободное время присоединялся к садовникам и помогал им сажать деревья. Когда один из знатных жителей увидел Петра за таким занятием – очень удивился, на что император сказал ему - *"Глупый человек, ты думаешь, не дожить мне до матерых дубов? Да я ведь не для себя тружусь, а для будущей пользы государства!"*

- Посадка и сохранение саженцев являются неоценимым вкладом в историю сохранения памяти о дубе–памятнике живой природы Петра Великого и прекрасным воспитательным процессом для подрастающего поколения.





С любовью к природе!

