

Сравнительный анализ

Выключатели в литом корпусе LSIS vs Hyundai


Содержание

1. Техническое сравнение
2. Практические испытания
3. Фото-материалы

LSIS



1. Техническое

сравнение Выходные LSIS Metasol превосходят HYUNDAI U-серию по техническим характеристикам

Тип		HYUNDAI			LS		
		UAB Серия	UCB Серия	UPB Серия	Metasol Серия	Susol Серия	
Изображение							
Номинальный ток (А)			15~250A / 50~800A		3~1000A		
ПКС	Icu (415V)		50kA / 100kA		30kA / 40kA	100kA	
	Ics	50%	50%	100%	100% / 75%	100%	
DC	Рабочее напряжение	250V / 3P	250V / 3P	-	500V/3P		1000V(4P)
	ПКС	14kA	40kA	-	30kA / 40kA	100kA	
Напряжение изоляции(Ui)		690V	690V	750V	750V		750V
Импульсное напряжение (Uimp)		6kV	6kV	8kV	8kV		8kV
Возможность регулировки уставок		○	○	○	X	○	
Размеры		Аналогичны LSIS	Аналогичны LSIS	Аналогичны LSIS	-	-	
Сертификаты		CE,	CE,EAC	CE,EAC	EAC, CE, CCC		EAC, CE, CCC
Особенности		1. Регулировки 2. Идентичный размер для фиксированного и регулируемого выключателя 3. Идентичный размер к LSIS 4. Ics=50%Icu/Ui=690V 6. Uimp=6kV 7. Не используется – DC 500V	1. Регулировки 2. Идентичный размер для фиксированного и регулируемого выключателя 3. Идентичный размер к LSIS 4. Ics=50%Icu / Ui=690V 6. Uimp=6kV 7. Не используется – DC 500V 8. 400~800 типоразмер 415V 100kA	1. Топовый продукт 2. Высота 86.5/117мм 3. .S, H, L , X Type – X type : 440V,460V,150kA взято из каталога 4. Нет электронных свыше 250AF	1. Выпущены в 2009 2. Высота 60/110мм – Высота 60мм(~250AF) 3. Соответствуют стандарту МЭК MCCB&ELCB (CB Сертифицированы) 4. Усиленная изоляция : 690V/6kV -> 750V/8kV 5. Ics=100% Icu 6. Нейтральный полюс справа	1. Топовая линейка 2. Высота 86/110мм 3. Нейтраль может быть с двух сторон (Справа или Слева) – Локальный/Международный рынок – 4P электронного типа 4. 630/800AF/1600AF – Все типоразмеры доступны	
Соответствие моделей		Metasol (~100AF)	Metasol	Susol			

1.2 Техническое Сравнение LSIS Metasol MCCB и HYUNDAI

HYUNDAI U-Series серия была разработана с идентичными размерами с серией Metasol LSIS и регулировками для всех типоразмеров для конкуренции на внутреннем рынке Кореи.

Тип		U-Серия MCCB (HYUNDAI)					Серия Metasol MCCB (LS)					Сравнение
Изображение												
Типоразмер		100AF	125AF	250AF	400AF	800AF	100AF	125AF	250AF	400AF	800AF	Равны
Номинальный ток		3~100A	15~125A	100~250A	250~400A	500~800 A	3~100A	15~125A	100~250A	250~400A	500~800 A	Равны
ПКС	AC460V	10kA	50kA	50kA	85kA	85kA	18kA	50kA	50kA	85kA	85kA	LS Лучше
	Ics	50%	50%	50%	50%	50%	100%	100%	100%	75%	75%	
Ui		690V					750V					LS Лучше
Uimp		6kV					8kV					LS Лучше
Аксессуары		AX,AL,SHT,UVT,Рукоятки,МОП,Терминалы крышки,PLUG-IN (Всего 8 шт)					AX,AL,SHT,UVT,Рукоятки,МОП,Терминалы крышки,PLUG-IN, Подключение сзади ,Блокировки (Всего 10 шт)					LS Лучше
Размеры (Ш/В/Г)		75/130/60	90/155/60	105/165/60	140/257/109	210/280/109	75/130/60	90/155/60	105/164/60	140/257/110	210/280/110	Равны
Сертификаты		EAC,KS, CE, ABS, BV, NK, RINA					EAC,KS, CE, KR, LR, DNV, ABS, BV, GL, RINA					LS Лучше
Особенности		Регулировки для всех типоразмеров Идентичные размеры с серией Metasol LSIS					Усиленная Ics , Ui, Uimp, Новые модели с регулировками уставок 0,7-1In 160-250AF					LS Лучше

2. Практические

Испытания короткое замыкания были проведены по стандарту МЭК 60947-2
 HYUNDAI Серия U: Не прошла испытания (Все выключатели были сильно повреждены и не работают)

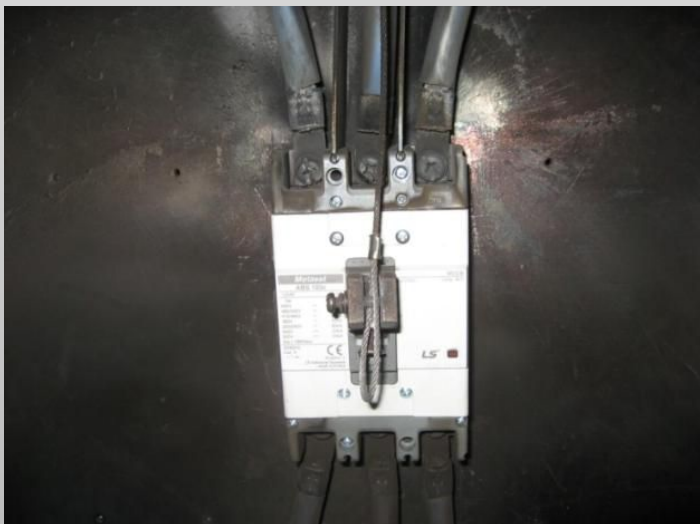
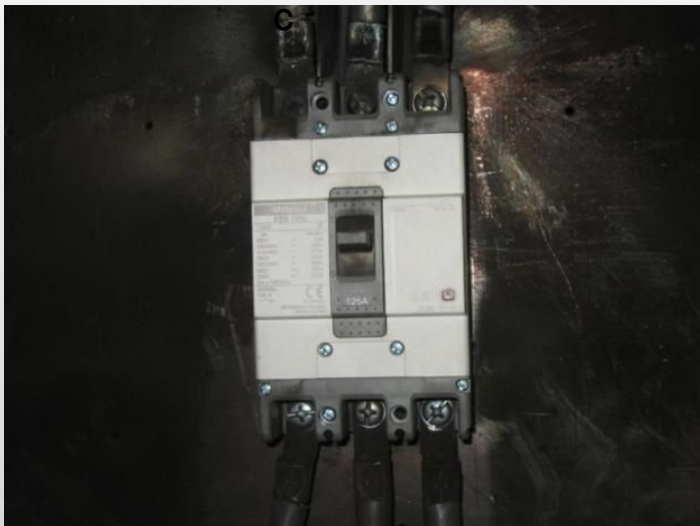
LS Серия Metasol: Успешно прошли тесты (Все выключатели работают и работают после

№	Типоразмер	Тип	ПКС	Ics	Результат испытаний			Результат
					0	BO1	BO2	
1	125AF	ABS103c	37kA	37kA	○	○	○	Успешно
2		ABH103c	50kA	50kA	○	○	○	Успешно
3	125AF	UCB100R	25kA	12.5kA	○	-	-	Повреждена ДГК/Стоп испытания
4		UCB100L	50kA	25kA	○	×	-	Выключатель сломался на BO1
5	250AF	ABS203c	37kA	37kA	○	○	○	Успешно
6		ABH203c	50kA	50kA	○	○	○	Успешно
7	250AF	UCB250N	35kA	18kA	○	○	-	Левая крышка сломалась на BO2
8		UCB250L	50kA	25kA	○	×	-	Корпус рассыпался на BO1
9	400AF	ABS403c	50kA	50kA	○	○	○	Успешно
10		ABL403c	85kA	65kA	○	○	○	Успешно
11	400AF	UCB400H	50kA	25kA	○	-	-	Механизм разрушился на этапе 0
12		UCB400L	85kA	43kA	○	-	-	Ручка разрушилась на этапе 0
13		ABL803c	85kA	65kA	○	○	○	Успешно

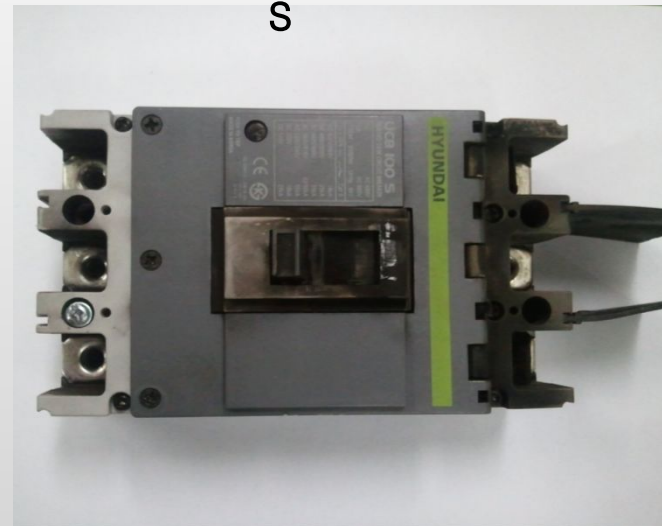
3. Приложение 1: Фото-материалы – ABS103с(37кА) / UCB100S(35кА)

1. LS: O – BO1 – BO2 – Испытания прошли успешно
2. HD: Передняя крышка была повреждена при BO1, выключатель не работоспособен

ABS103



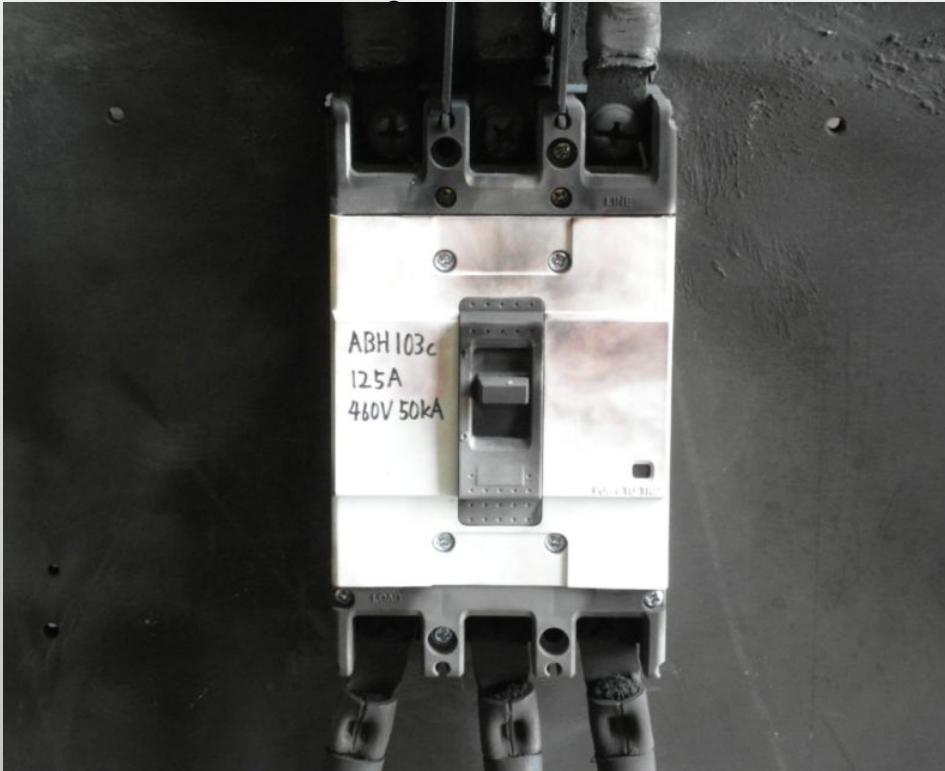
UCB100
S



3. Приложение 2: Фото-материалы – АВН103с / UCB100L 50kA

1. LS: O–BO1–BO2 – Испытания прошли успешно
2. HD: Внутренний механизм выключателя взорвался при BO1

АВН103



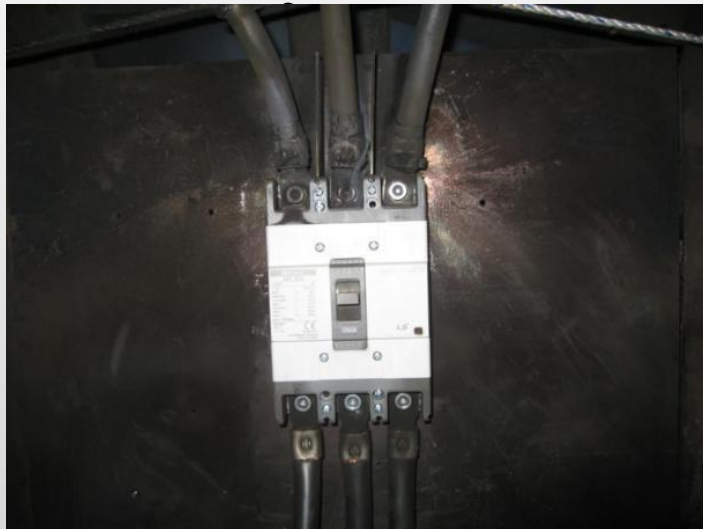
UCB100



3. Приложение 3: Фото-материалы – ABS203с(37кА) / UCB200S (35кА)

1. LS: O-BO1-BO2 – Испытания прошли успешно
2. HD: Прошел этап O, но боковая крышка значительно повреждена

ABS203



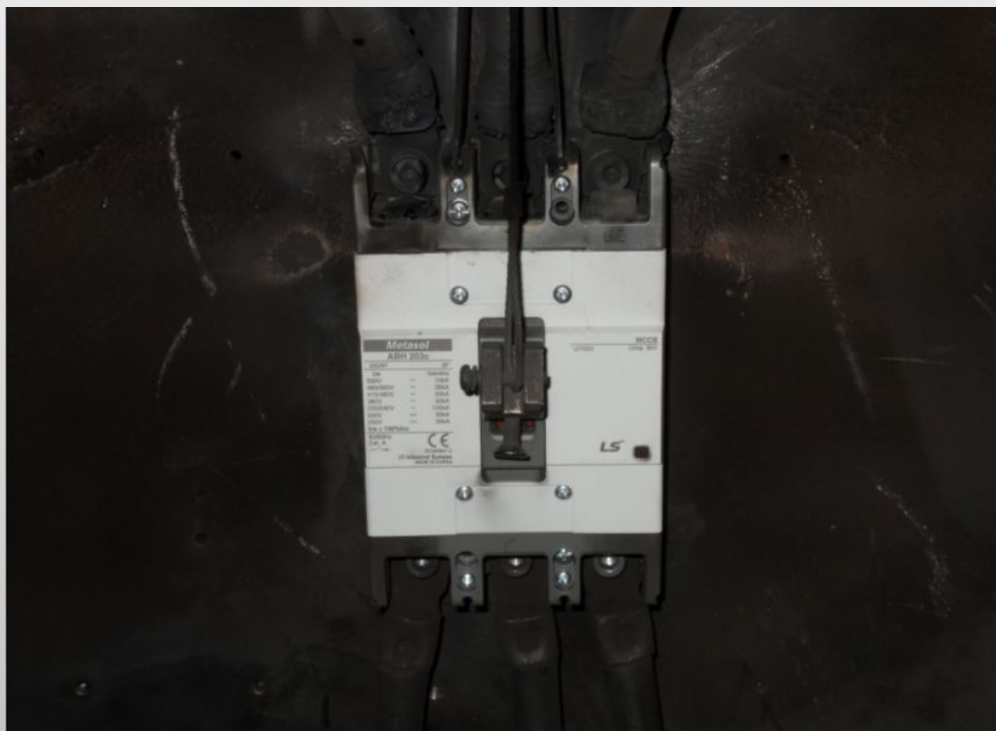
UCB200



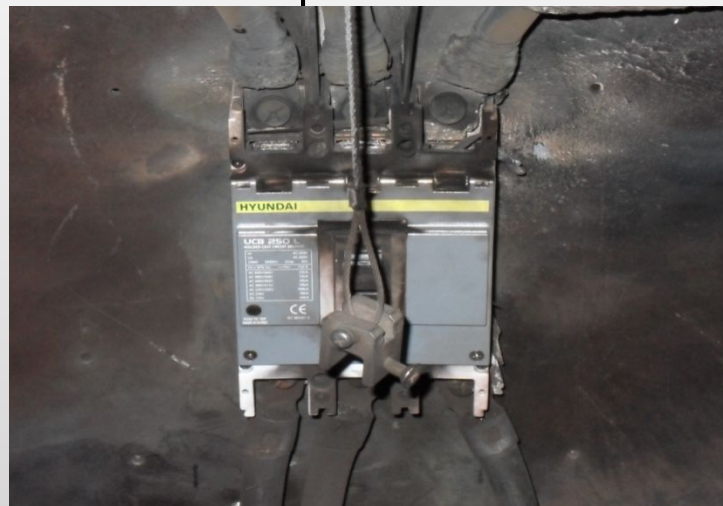
3. Приложение 4: Фото-материалы – АВН203с / UCB200L 50kA

1. LS: O-BO1-BO2 – Испытания прошли успешно
2. HD: Внутренний механизм взорвался при BO1

ABH203



UCB200



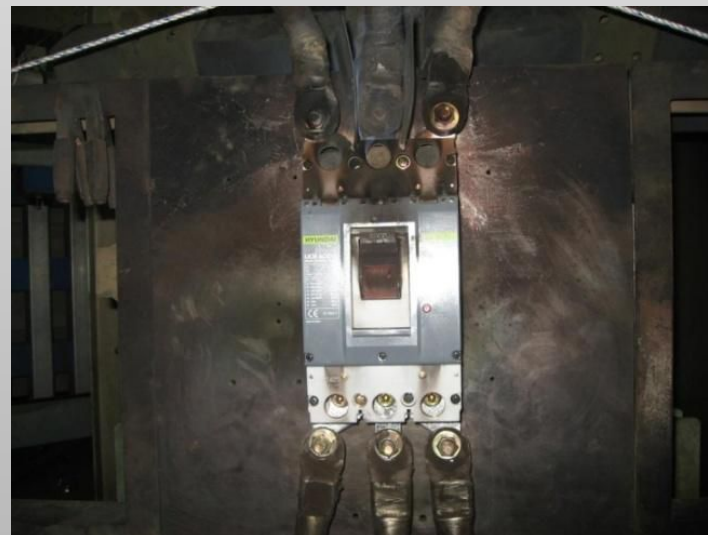
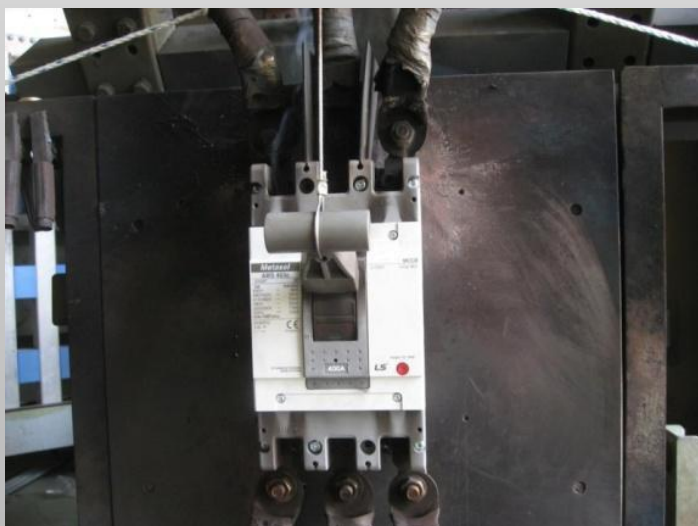
3. Приложение 5: Фото-материалы – ABS403с / UCSB400H 50kA

1. LS: O–BO1–BO2 – Испытания прошли успешно
2. HD: Внутренний механизм выключателя взорвался при BO1 (Две фазы поплавились между собой)

ABS403



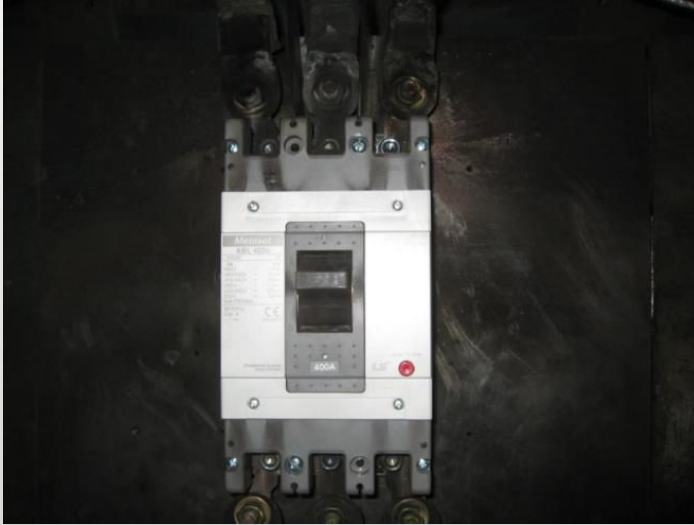
UCSB400



3. Приложение 6: Фото-материалы – ABL403с / UCB400L 85kA

1. LS: O-BO1-BO2 – Испытания прошли успешно
2. HD: Прошел этап O, однако не продолжили испытания из-за сильного повреждения ручки

ABL403



UCB400



3. Приложение : Фото-материалы – ABL803L 85kA (Без конкурентов)

1. LS: 0 – B01 – B02 – Испытания прошли успешно
2. HD: –

