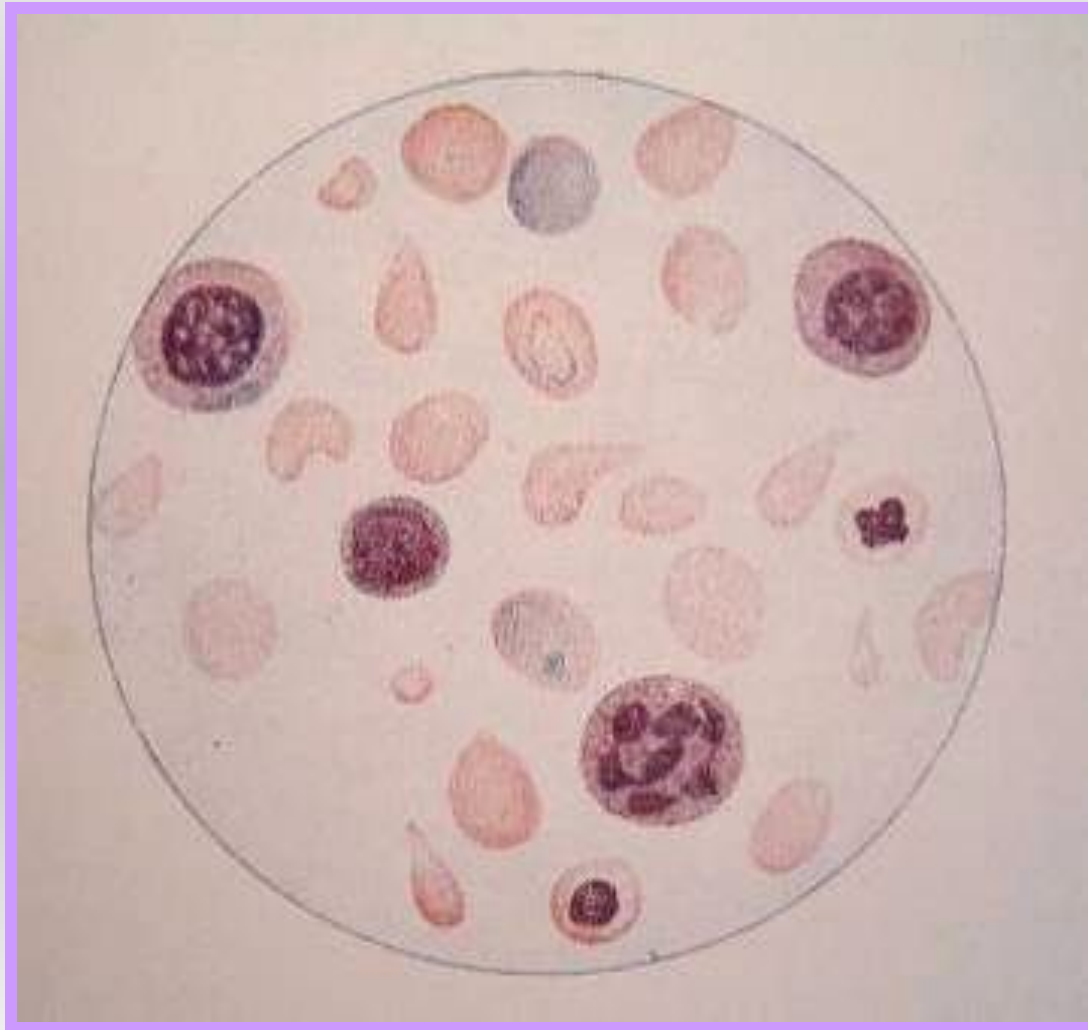


АНАЛИЗ КРОВИ

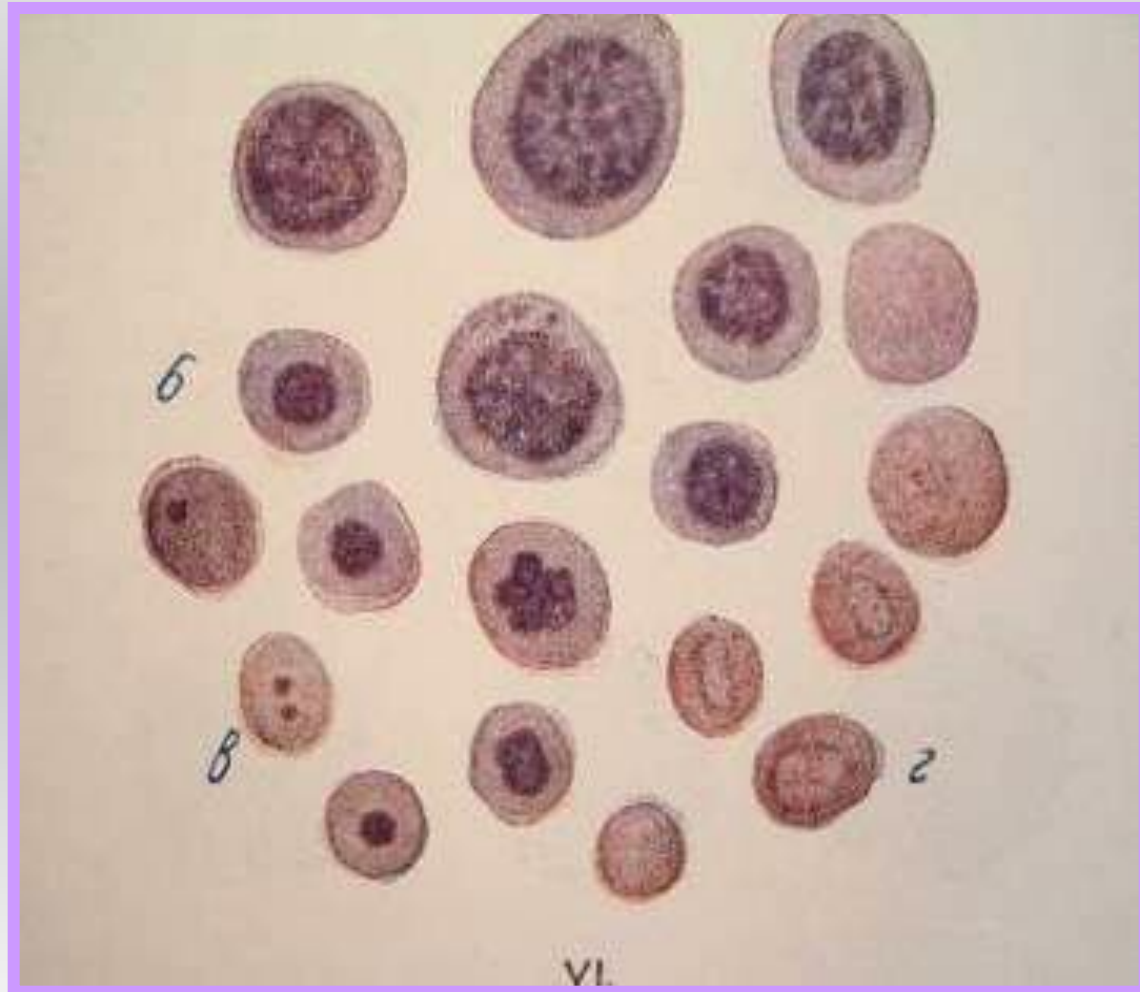
при V_{12} – дефицитной анемии



Макроцитоз, пойкилоцитоз, тельца Жолли и кольца Кэбота.

АНАЛИЗ КРОВИ

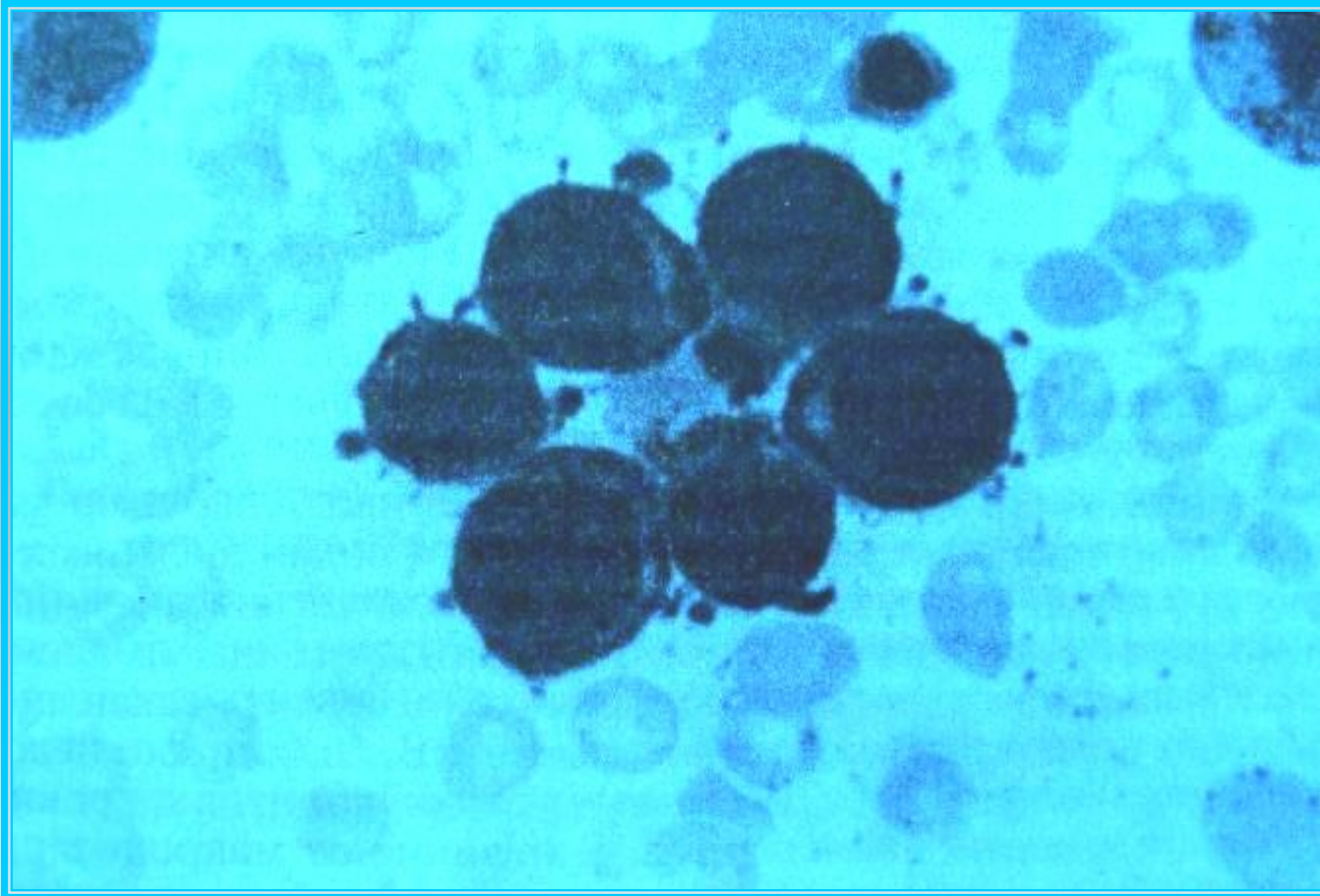
при B_{12} – дефицитной анемии



Гиперсегментированные нейтрофилы и метамиелоциты.

КОСТНЫЙ МОЗГ

при B_{12} – дефицитной анемии



Мегалобластный тип кроветворения
(«синий» костный мозг)

Время жизни клеток крови

клетки	Кост. мозг	кровь	ткани
Эритроциты	7,5 дн.	120 дн.	-
Лейкоциты (гранулоциты)	14 дн.	<1 дня	1-2 дня
Тромбоциты	5 дн.	10 дн.	-
Моноциты	55 ч	12 ч	-

Классификация анемий, основанная на кинетики эритроидных клеток

1. Анемии с низким СОЭ

- железодефицитная анемия
- талассемия
- анемия при хронических заболеваниях
- сидеробластная анемия
- свинцовая интоксикация

2. Анемии с высоким СОЭ

- мегалобластная (В-12-дефицитная, фолиеводефицитная, лекарственная)
- анемия при алкоголизме
- миелодиспластический синдром
- анемия при гипотиреозе

3. Анемии с нормальным СОЭ

- апластическая анемия
- анемия при хронических заболеваниях
- анемия при эндокринных нарушениях и почечной недостаточности

Дефицит витамина В-12

А. Неадекватное поступление с пищей (редко)

Б. Нарушения всасывания:

1. Неадекватная выработка внутреннего фактора:

- пернициозная анемия
- резекция желудка
- врожденная аномалия (редко)

2. Заболевания подвздошной кишки:

- спру
- региональный энтерит (редко)
- резекция кишки
- новообразования

3. Конкурентное поглощение витамина В-12

- дифиллоботриоз
- бактериальное – симптом «слепой петли» (редко)

4. Медикаментозные (антибиотики, цитостатики, НПВП)