





Тақырыбы: Балалық жастағы тірек – қимыл және эндокриндік жүйе мүшелері гистологиясы. Аралық бақылау №1

- 
- **2. Мақсаты:** балалық жастағы тірек-қимыл және эндокриндік жүйе мүшелерінің гистологиясын, сондай-ақ бала және ересек организмдерде зерттелетін мүшелердің салыстырмалы сараптамаларын жүргізу, микроскопиялау және гистологиялық препараттарды диагностикалау дағдылары бойынша білім алу және бекіту.




- **Тақырыптың негізгі сұрақтары:**

- 1. Балалық жастағы тірек-қимыл жүйесі мүшелері құрылысының гистологиясы.
- 2. Балалық жастағы орталық эндокринді бездер құрылысының ерекшеліктері.
- 3. Балалық жастағы орталық эндокринді бездер құрылысының ерекшеліктері.

- 
- **Бастапқы білім деңгейлерін бағалауға арналған бақылау сұрақтары:**
 - 1. Дамып келе жатқан эмбрионның қаңқасының көп бөлігін қандай тін қалыптастырады?
 - 2. Жаңа туған нәрестелердің сүйегін қандай сүйек тіні түзеді?
 - 3. 5-6 жаста қандай эндокринді без максималды дамиды?



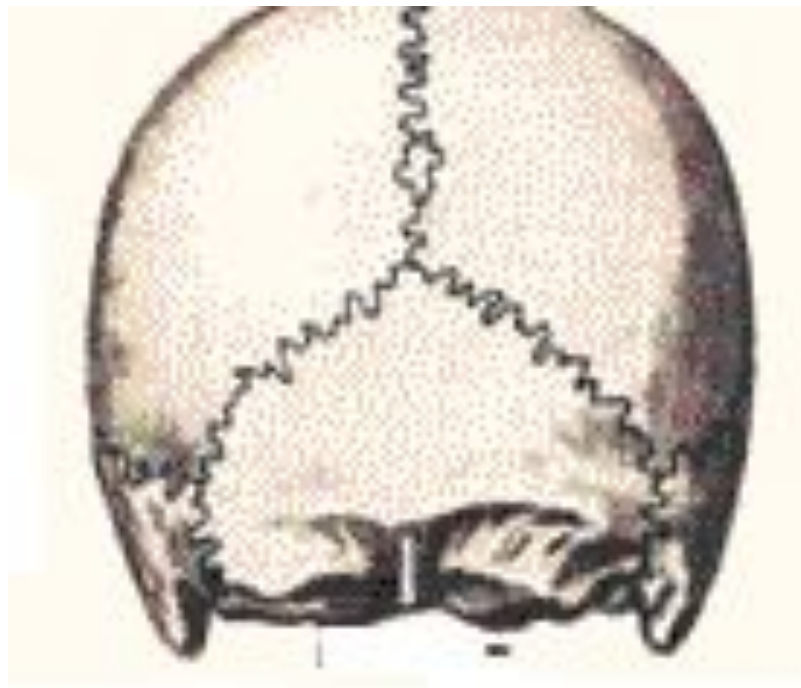
- **Қорытынды білім деңгейлерін бағалауға арналған бақылау сұрақтары:**
- Жаңа туған нәрестелер сүйегінің химиялық құрамы қандай?
- 2. Жаңа туған нәрестелерде қаңқа бұлшық ет аппаратының айырмашылығы неде?
- 3. Балалық шақ және ересек организмде қалқанша жаны безі паренхимасының жасушалық құрамында айырмашылығы бар ма?



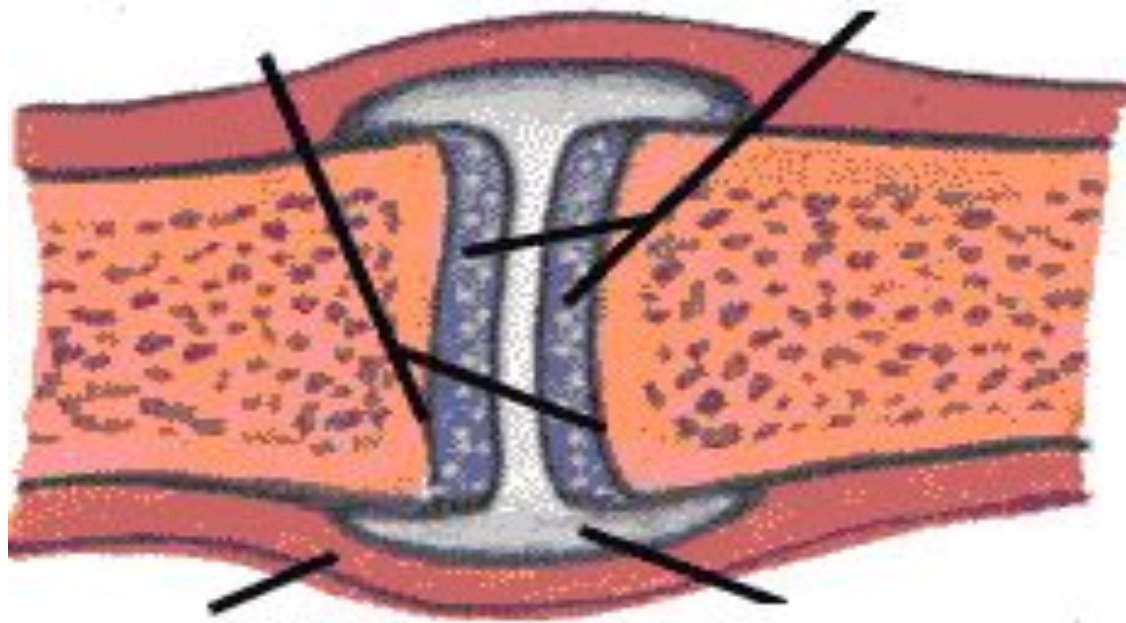
- **Қорытынды білім деңгейлерін бағалауға арналған тапсырмалар:**

- 1. Бала диетасында кальций тұзы тапшы. Бұл сүйек тінінің дамуында қалай әсер етеді?
- 2. Қалқанша маңындағы бездің препараттарында ацидофильді жасушалардың саны өте аз мөлшерде байқалады. Бездің мұндай құрылысы қандай адам жасына сәйкес келеді?
- 3. Қалқанша жаны безі препаратында өте аз мөлшерде оксифильді жасушалар байқалады. Сипатталған без шамамен аданың қай жасына сай келеді?

Сүйек қосылыстарының түрлері.



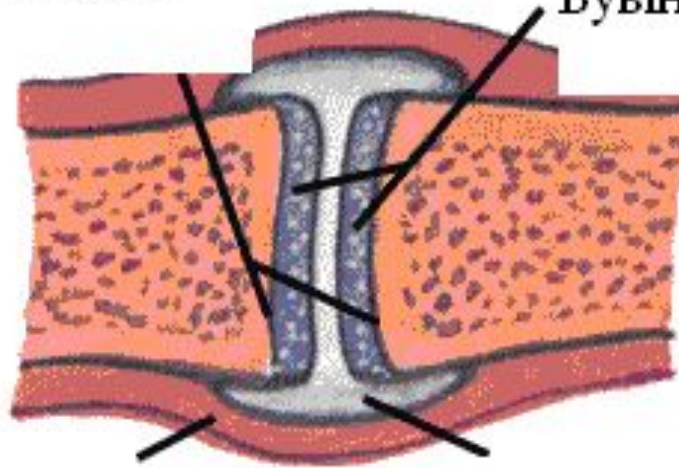
Сүйек буынының құрылысы



Сүйек буынының құрылысы

Сүйектің буын беті

Буын шеміршегі



Буын сумкасы

Буын қуысы

