

**Коммерческое предложение по  
инвестированию в  
недвижимость**



# ***ART-КЛАСТЕР – ART STUDIO***



**Art Studio**— арт-кластер, создающийся RVI в двух шагах от Невского проспекта. Это значит, что большинство основных достопримечательностей города, памятников архитектуры, находится в пешей доступности. Александр-Невская лавра, Владимирский и Смольный соборы, Аничков мост и Таврический сад – большинство жителей других городов и даже Петербурга чаще видят их на картинках. Вы наслаждаетесь созерцанием архитектурных шедевров вживую – до каждого из них от нашего дома – не более 20 минут пешком.

Для деловых людей полезным окажется соседство с солидными деловыми центрами. В шаговой доступности – Московский вокзал, основная артерия для связи Петербурга с Москвой и другими регионами России. Недвижимость в подобном месте только растет в цене и станет для Вас идеальным инвестиционным вложением! В доме творчества будут созданы все условия для комфортного времяпрепровождения и созидания. Каждый элемент интерьера, каждый багет, каждый офорт — произведение искусства, вдохновляющее на новые идеи и свершения.

Art Studio на 2-й Советской улице — это органично вписанное в исторический контекст 9-этажное здание. Классические элементы здания переплетаются с современными конструкциями и материалами, подчеркивая четкие пропорции фасадных членений: над брутальными цокольными этажами возвышаются стройные эркеры, подчеркивающие строгий ритм фасада. Здание венчает массивный карниз с люкарнами\*, решенными в традиционном для Санкт-Петербурга стиле. Изящная декоративная решетка с витиеватым орнаментом станет истинным украшением дома и его визитной карточкой. Насыщенная цветовая гамма и сложная пластика архитектурных элементов гармонируют с эклектической стилистикой окружающей застройки, что формирует благоприятную среду для жизни и творчества. Планировка здания на участке формирует уютный внутренний дворик, центральной композицией которого станет цветник.

Art Studio — это 244 нежилых помещения, студии площадью от 22 до 129 кв.м. Часть помещений имеет собственную террасу. Из окон на верхних этажах откроются великолепные виды на исторический центр города. Предусмотрен подземный отапливаемый паркинг с лифтом.

Внутренний двор будет огорожен по периметру. Чтобы попасть на территорию, гости будут связываться с консьержем по аудиосвязи. Каждому собственнику помещений будет выдан индивидуальный ключ, который будет иметь персональный идентификатор. Полный контроль за территорией дома обеспечивают камеры видеонаблюдения, они установлены на въездах во двор и паркинг, на придомовой территории, в подъездах и лифтах. Вся информация выводится на монитор в круглосуточный диспетчерский пункт.

Интерьеры Art Studio отличаются изысканностью дизайна и богатством отделки, погружают в мир творчества и классического искусства. Как если бы вы оказались среди скульптур Лувра, в просторных залах Британского музея или в окружении шедевров Прадо. Роскошная входная группа, в просторных холлах – декоративные ниши с произведениями искусства на тумбах-постаменты. В парадном холле – художественный барельеф.

Украшением интерьера станут многоуровневый потолок, второй свет, зеркала в багетных рамах...

С особой тщательностью подобраны и отделочные материалы. Они соответствуют уровню и статусу будущего дома, а также перекликаются с колористическим решением здания. В отделке стен использована декоративная штукатурка с эффектом блеска и мокрого шелка. Она зрительно расширяет пространство, а также дарит ощущение акварельных полутонов. Преобладающие цвета в дизайне – холодный бежевый, перламутровый, терракотовый, белый, цвет слоновой кости. Декоративная подсветка на потолке и в нишах, люстры, бра наполняют холлы теплым светом, визуально расширяют пространство, сделав его легким, воздушным.

\*Люкарна (фр. lucarne, от лат. lux «свет») — оконный проём в скате крыши, обычно чердачной, или куполе, с вертикальной рамой, закрытой по бокам и сверху. Люкарна, помимо утилитарных функций, имеет декоративное значение и снаружи обычно украшается наличниками, лепными обрамлениями и другими декоративными элементами.

# Виды

ГОМО



# Виды дома



# Внутренний

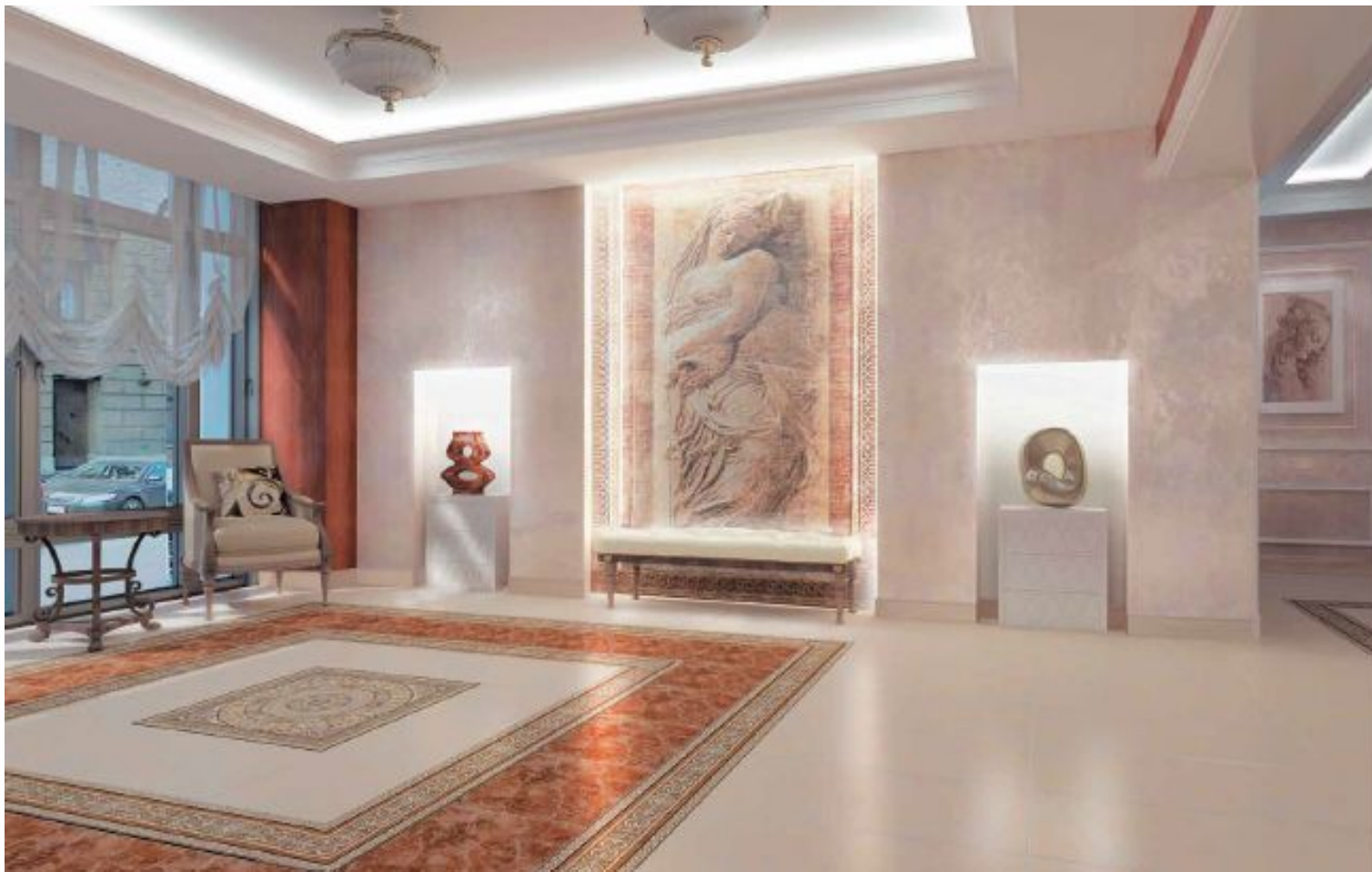


# Холл

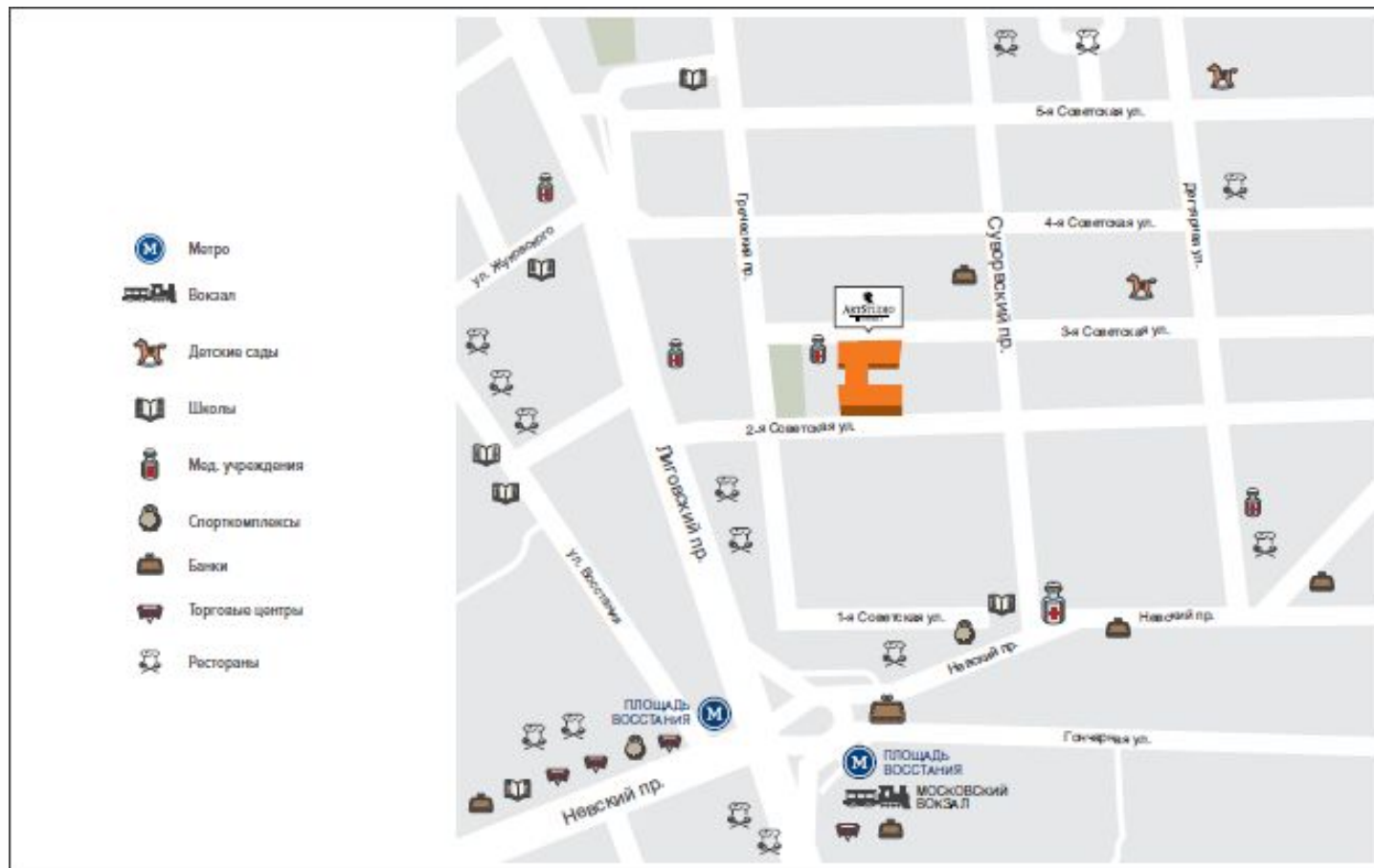




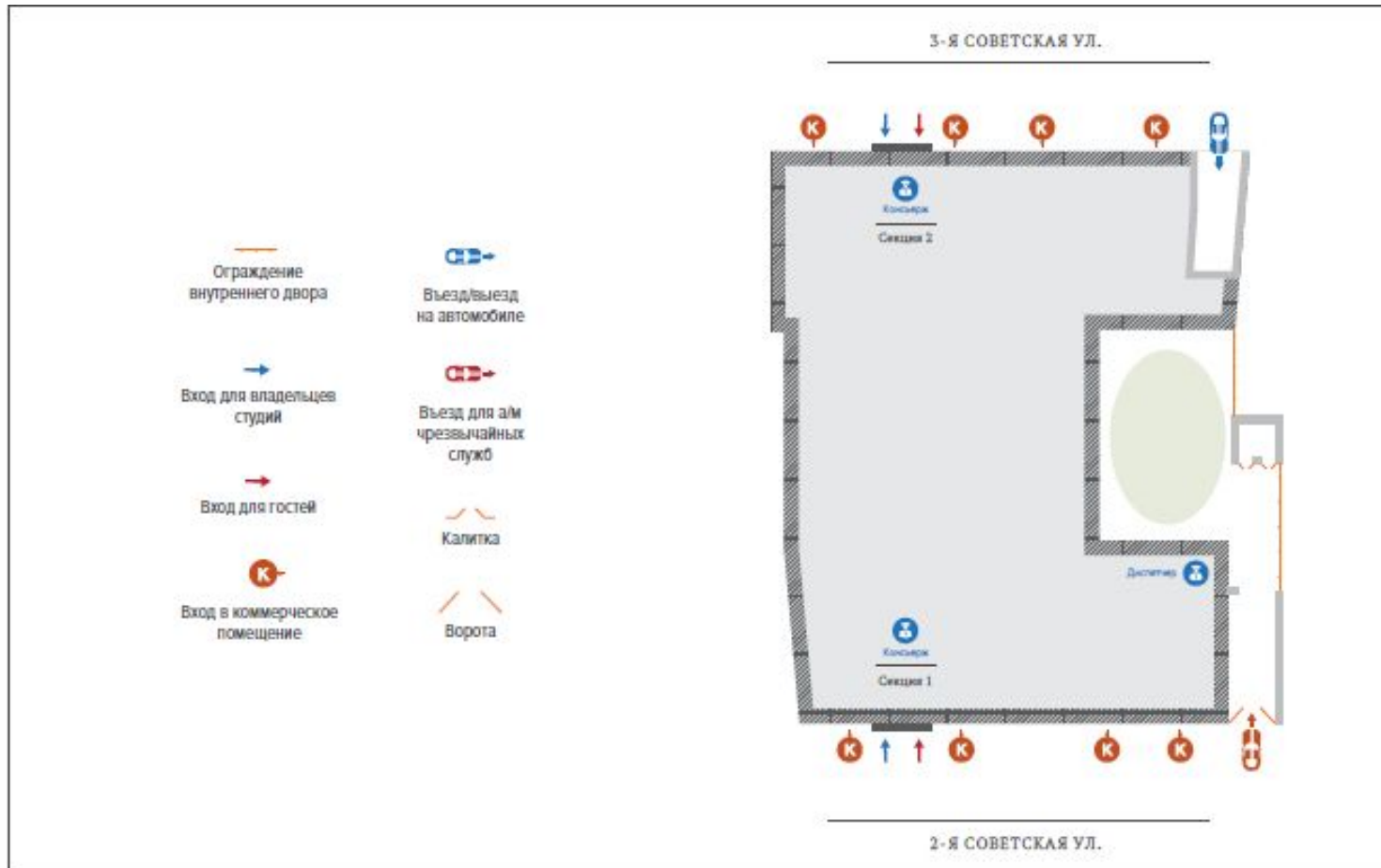
# Холл




# Инфраструкту



# Безопаснос



The background of the slide is a high-angle, wide shot of the San Francisco skyline, showing numerous skyscrapers and residential buildings. The Transamerica Pyramid is a prominent feature in the center. The sky is clear and blue. On the left side, there is a large, semi-transparent red graphic element that looks like a stylized arrow or a corner piece.

**С Уважением, Моченков Кирилл  
Директор по продажам Bescar Realty  
Group**