

Краткосрочные курсы



Педагог: *Лариса Сергеевна Кобелева*

КРОВОТЕЧЕНИЯ

- артериальное
- венозное

Артериальные кровотечения характеризуются большой интенсивностью кровопотери, что может привести пострадавшего к летальному исходу. Поступающая из раны кровь ярко-алого цвета, струя бьет фонтаном



Венозные кровотечения характеризуются меньшей интенсивностью, но при достаточной продолжительности могут привести к обескровливанию организма. Венозная кровь темно-вишневого цвета, течет струей

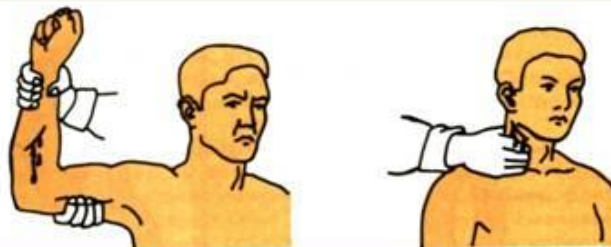


Капиллярные кровотечения возникают чаще всего при повреждении капилляров, кровь красного цвета течет равномерно со всей поверхности раны



Первая помощь при артериальном кровотечении

1. Пальцевое прижатие;



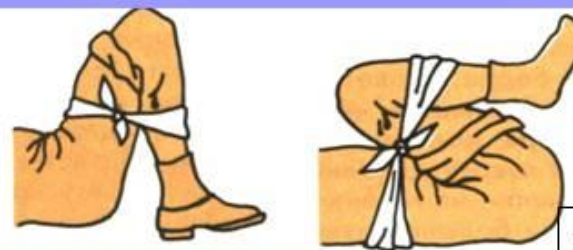
2. Наложение кровоостанавливающего жгута (закрутки);



3. Наложение давящей повязки;



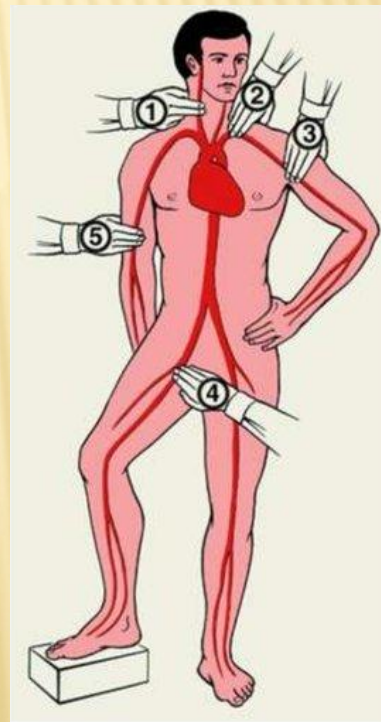
4. Максимальное сгибание конечности с последующей ее фиксацией.



Пальцевое прижатие артерии

самый доступный и быстрый способ временной остановки артериального кровотечения. Оно осуществляется на участке, где артерия располагается поверхностно и вблизи кости, к которой может быть прижата.

- Учитывая, что артериальная кровь поступает от сердца к периферии, кровотечение можно остановить, пережимая поврежденный сосуд выше места повреждения.
- Для экстренной остановки кровотечения необходимо прижать артерию к кости пальцами либо, если это бедренная артерия, - кулаком. Однако долго удерживать пальцы с таким усилием Вам не удастся, поэтому пока Вы удерживаете артерию пальцами, кому-то надо срочно найти резиновый артериальный жгут, косынки, марлевые салфетки.



Места прижатия основных артерий на теле человека при кровотечении:
**1 – общей сонной; 2 – подключичной;
3 – подмышечной; 4 – бедренной; 5 – плечевой**

Правила наложения жгута

1. Жгут накладывается на конечность выше раны на одежду или подложенную ткань.
2. Жгут растягивают и накладывают так, чтобы остановить кровь после первого витка.
3. Остальные витки накладываются вплотную и с меньшей силой, после чего жгут закрепляется.
4. Время наложения жгута отмечается в записке, заложенной под него.
5. Конечность, на которую наложен жгут, нужно тепло укрыть.
6. Срок нахождения жгута на конечности - 1 час. По истечении времени жгут следует ослабить на 10 минут, предварительно зажав сосуд, и снова затянуть несколько сместив его выше предыдущего места.

Места наложения жгута:

Раны предплечья – на нижнюю часть плеча

Раны плеча – на верхнюю часть плеча (ближе к подмышке)

Раны голени – на середину бедра

Раны бедра – на основание бедра (ближе к паху)

Прямое давление на рану



При любом виде кровотечения

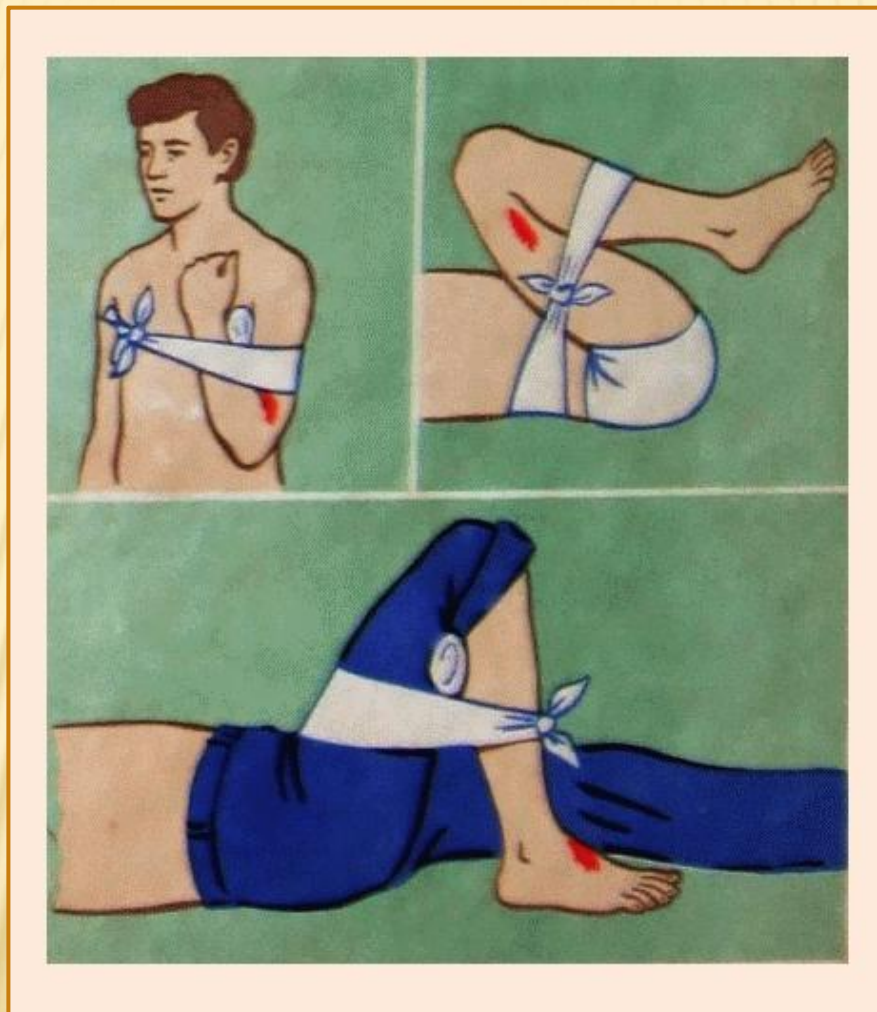
ПРЯМОЕ ДАВЛЕНИЕ НА РАНУ

Дает время

- оценить вид и опасность кровотечения
- выбрать другой метод остановки кровотечения

Нельзя применять при открытых переломах !

Остановка кровотечения максимальным сгибанием конечности



Первая помощь при венозном кровотечении

Признаки: кровь темно-красного (вишневого) цвета и поступает из раны медленной либо слабо пульсирующей в такт дыханию струей.

Первая помощь при любых венозных кровотечениях предусматривает **наложение давящей повязки ниже раны**. Такая давящая повязка состоит из нескольких стерильных марлевых салфеток или не размотанного бинта, на которые накладывают тугую повязку, используя косынку или эластичный бинт. О правильности наложения повязки свидетельствует остановка кровотечения, но сохранение пульсации ниже места прижатия. Сверху бинта в хорошо наложить холод. Не забывайте, что **через 30 мин холод необходимо убрать на 10 мин, чтобы восстановить общий кровоток в этой области**. Если кровотечение происходит из конечности, ей следует придать возвышенное положение.

Первая помощь при капиллярном кровотечении

Капиллярное кровотечение представляет собой медленное истечение крови со всей поверхности раны - показатель капиллярного кровотечения.

Первая помощь заключается в наложение давящей повязки. Если в Вашей аптечке есть гемостатическая губка, ее следует наложить на рану, после чего сделать давящую повязку. Если такой губки нет, то **на рану накладывают несколько слоев стерильных марлевых салфеток**, которые фиксируют давящей повязкой.

В любом случае, если рана находится на конечности, ей следует придать **возвышенное положение и обеспечить покой и холод.**

СПАСИБО ЗА ВНИМАНИЕ

СПАСИБО ЗА ВНИМАНИЕ