

МИНИСТЕРСТВО ОБРАЗОВАНИЯ МОСКОВСКОЙ ОБЛАСТИ  
Государственное образовательное учреждение высшего профессионального образования  
МОСКОВСКИЙ ГОСУДАРСТВЕННЫЙ ОБЛАСТНОЙ УНИВЕРСИТЕТ  
(МГОУ)

Факультет Изобразительного искусства и народных ремесел  
Кафедра средового дизайна

ВЫПУСКНАЯ КВАЛИФИКАЦИОННАЯ (ДИПЛОМНАЯ) РАБОТА

на тему: « ДИЗАЙН ПРЕДМЕТНО-ПРОСТРАНСТВЕННОЙ СРЕДЫ  
ТЕРРИТОРИИ ДЕТСКОГО САНАТОРИЯ»

Койнова Анастасия Сергеевна

по специальности 070601.65 Дизайн

Руководитель                      доцент Ларионова Нина Львовна  
дипломной работы

---

Москва  
2018

### Дизайн-концепция

Санаторий – это место, куда приезжает ребенок для оздоровления и отдыха. Для того чтобы детям было комфортно находиться в санатории, необходимо создать на его территории уютную, красочную атмосферу.

Вдохновением к созданию дизайн-проекта послужила сама природа, которая обладает невероятным количеством красок, позитивно влияющих на психическое и физическое здоровье ребенка. В современном мире существует такое направление в медицине как цветотерапия. В основе современной цветотерапии лежит аксиома, что каждый цвет несет свою энергетику и оказывает на организм специфическое воздействие. Таким образом, мы решили, что используя разнообразные цветовые решения на территории детского санатория, мы создадим не только позитивную атмосферу, но и рост положительной динамики в выздоровлении детей.

Лучший художник – сама природа, в ней все гармонично, а цветовая палитра поражает своим богатством и разнообразием. В природе существует такое великолепное красочное явление – радуга. Она издавна поражала воображение людей. В славянской мифологии считалось, что видеть радугу к добру; что радуга предвещает окончание дождя и ясную погоду. Такое явление, как радуга, можно видеть, когда солнце освящает множество водяных капель. Радуга выглядит как дуга или окружность, составленная из цветов спектра (от внешнего края: красный, оранжевый, желтый, зеленый, синий, индиго и фиолетовый). Это те семь цветов, которые принято выделять в русской культуре. Мы назвали наш проект «Радуга – краски природы» и взяли за основу идеи природные мотивы, подчеркнув тем самым важность гармоничного единения человека с природой.

Форма радуги – дуга или окружность – будет прослеживаться в дорожках и малых архитектурных формах, а цвета радуги позволят нам создать яркую и радостную атмосферу на территории детского санатория.

При проектировании территории парка, мы использовали, как художественный образ, форму радуги при создании дорожек и зонировании территории. Дорожки – радуги поделили территорию леса на три основных зоны.

Первая - зона очага, кострища. Территория для вечерних костров в летнее время года, когда на территории санатория действует детский лагерь, а какой лагерь бывает без костра! Вторая – это зона детской викторины, которая представляет собой цепочку ярких круглых площадок, на которых установлены специально разработанные для викторины вращающиеся стойки с разнообразными вопросами и ответами. Третья – зона канатного парка и спортивных игр типа квест.

Также образ радуги ярко прослеживается в малых архитектурных формах, например, в идее оформления ворот. Кованые ворота с полукруглым верхом имеют разноцветные вставки из прозрачного цветного пластика. Ворота ориентированы по сторонам света таким образом, что на восходе и закате солнца, солнечные лучи будут играть в цветных вставках, создавая в воротах игру света и цвета.

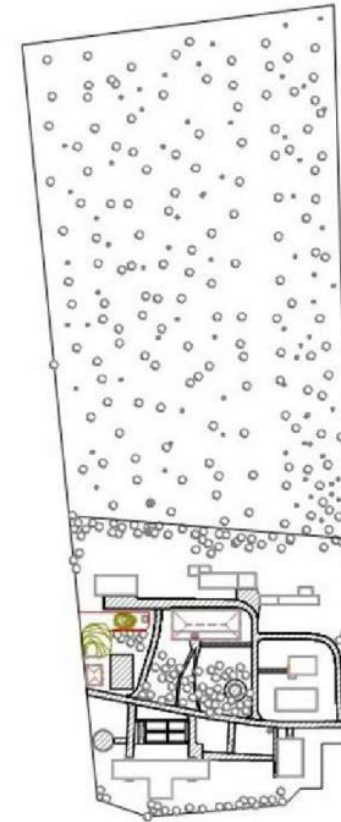
Современные технологии позволили нам окрасить всеми цветами радуги не только малые архитектурные формы и фасады зданий, но и дорожные покрытия на детских площадках.

Таким образом, целью нашей работы мы определили создание единого гармоничного архитектурно – ландшафтного ансамбля, соответствующего всем экологическим, эстетическим, санитарно – эпидемиологическим требованиям и нормам; создание оптимальных и комфортных условий в санатории обеспечивающих полноценное оздоровление и отдых детей.

## Ситуационный план



Местонахождение проектируемого объекта:  
Нижегородская область, Дивеевский район  
село Дивеево, урочище Ломовка

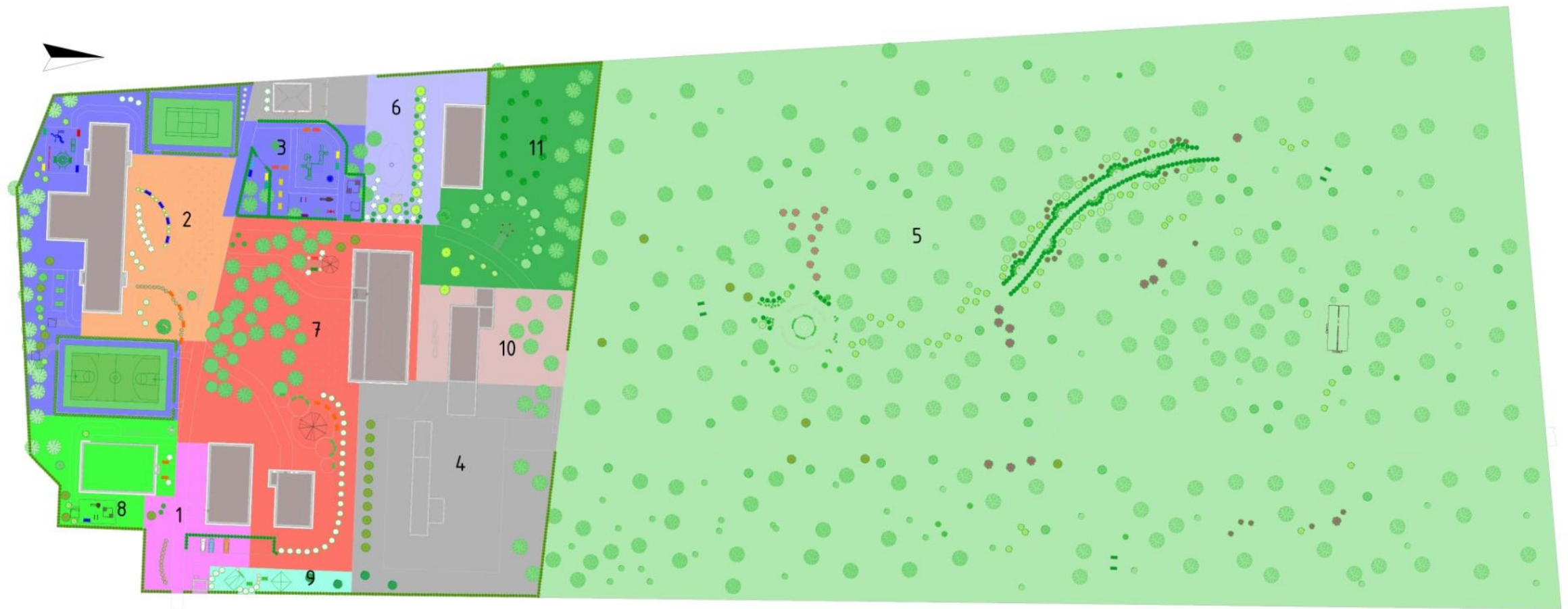


- Условные обозначения**
- асфальтовое покрытие
  - существующие деревья
  - ограждения
  - ж/п



					ДП - 070601.65 - 941-04 - 61 группа			
					Тема диплома: «Дизайн предметно-пространственной среды территории детского санатория»			
Изм.	Лист	№ докум.	Подп.	Дата	Ситуационный план	Стадия	Лист	Листов
						ДП	3	4
								8
Утв.					МГОУ, 2015 год			

План функционального зонирования территории



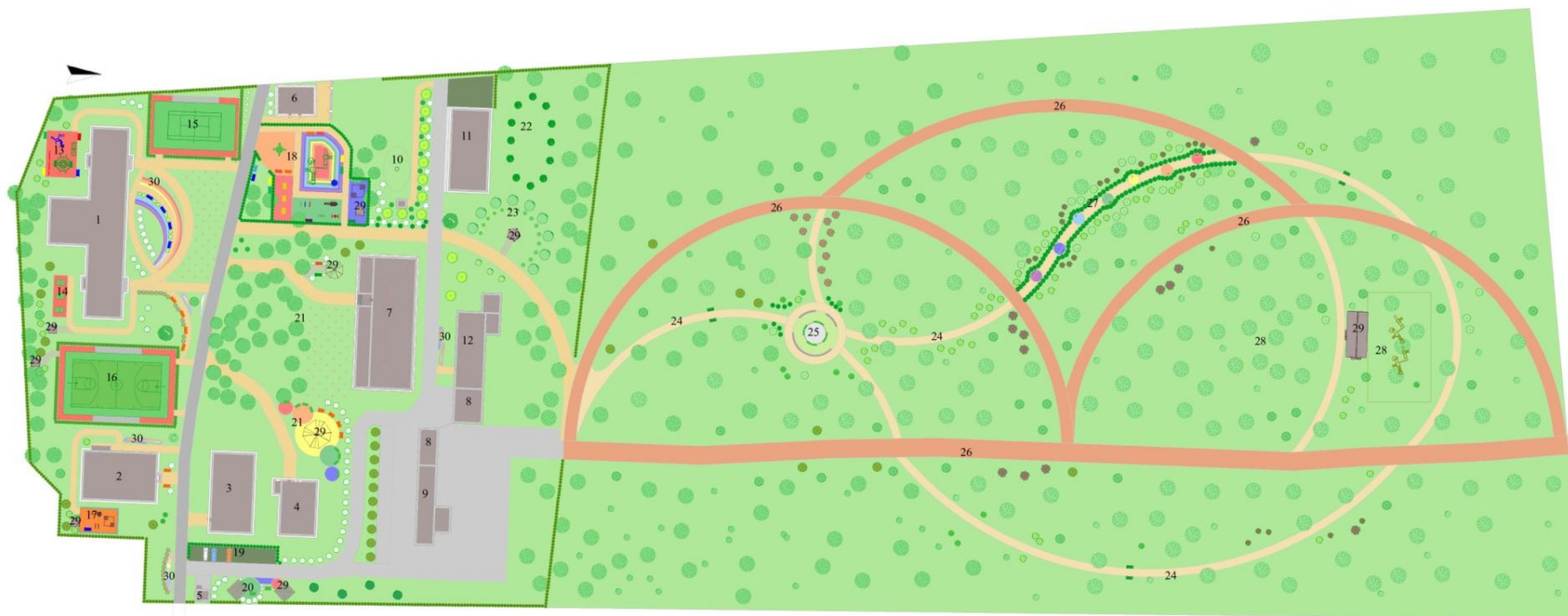
1. Парадная (входная) зона	2. Зона перед корпусом проживания и обучения детей	3. Спортивно-игровая зона	4. Хозяйственная зона	5. Лесо-парковая зона	6. Зона административного корпуса	7. Зона отдыха	8. Зона лечебного корпуса	9. Зона встреч с родителями	10. Зона банно-прачечного корпуса	11. Зона плодового сада
----------------------------	--	---------------------------	-----------------------	-----------------------	-----------------------------------	----------------	---------------------------	-----------------------------	-----------------------------------	-------------------------

Баланс территорий

№	Наименование	Площадь, м2
1	Парадная (входная) зона	1399
2	Зона перед корпусом проживания и обучения детей	2783
3	Спортивно-игровая зона	5360
4	Хозяйственная зона	4804
5	Лесо-парковая зона	58834
6	Зона административного корпуса	4736
7	Зона отдыха	6226
8	Зона лечебного корпуса	1461
9	Зона встреч с родителями	413
10	Зона банно-прачечного корпуса	1637
11	Зона плодового сада	3039

				ДП - 070601.65 - 941-04 - 61 группа				
				Тема диплома: «Дизайн предметно-пространственной среды территории детского санатория»				
Изм.	Лист	№ докум.	Подп.	Дата	План функционального зонирования территории	Стадия	Лист	Листов
						ДП	6	4
								8
				М 1:1000		МГОУ, 2015 год		
Чтв.								

План благоустройства и озеленения территории детского санатория Солнечная поляна



- Экспликация:**
1. Корпус проживания и обучения детей
  2. Лечебный корпус
  3. Спортивный зал
  4. Клуб
  5. Охрана
  6. Мастерская
  7. Столовая
  8. Гараж
  9. Котельная
  10. Водонапорная башня
  11. Административный корпус
  12. Банно-прачечный корпус
  13. Тренажерная площадка с универсальным наполнением
  14. Площадка для малого тенниса
  15. Теннисный корт
  16. Многофункциональная спортивная площадка
  17. Площадка для игр выздоравливающих детей
  18. Игровая площадка
  19. Парковка
  20. Зона встреч с родителями
  21. Зона отдыха
  22. Вишневый сад
  23. Яблоневый сад
  24. Терренкур
  25. Площадка для костра
  26. Велосипедные дорожки
  27. Зона для детской викторины
  28. Зона канатного парка и игр типа квест
  29. Беседка
  30. Цветник

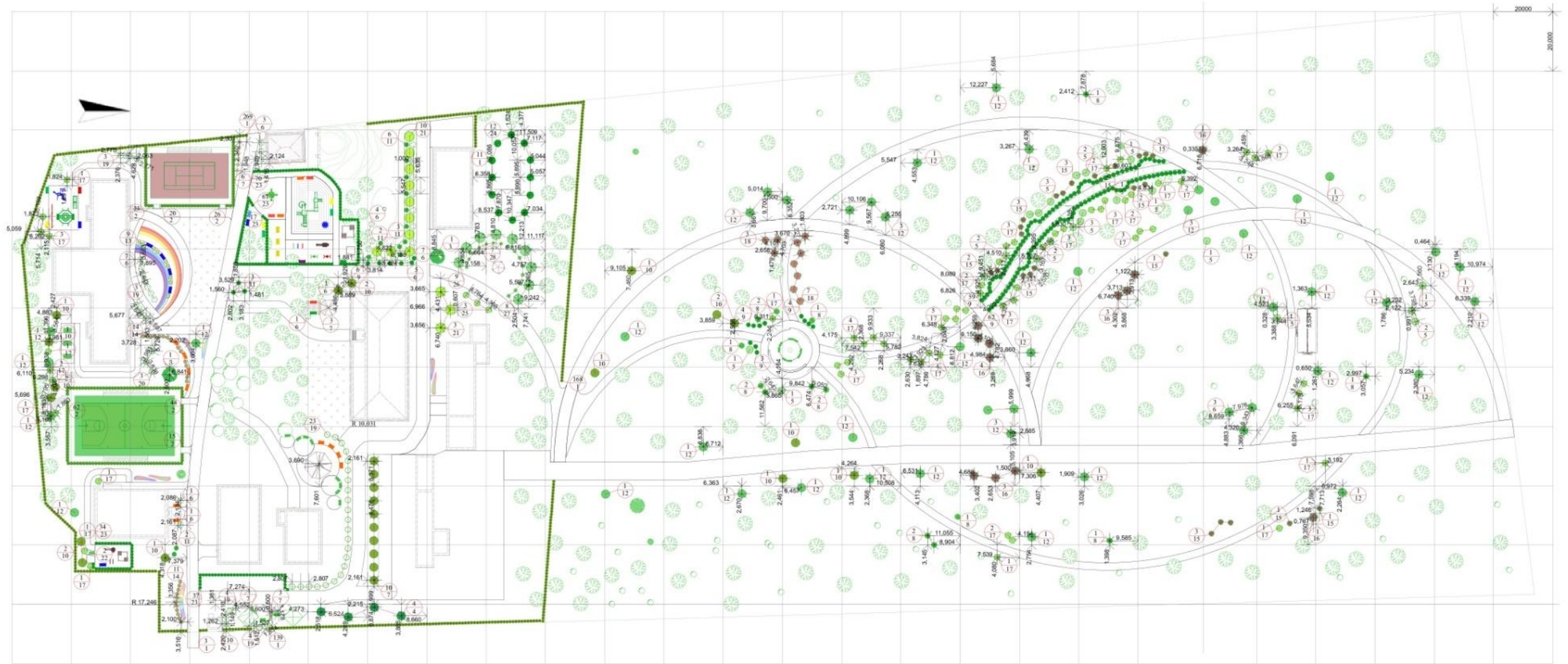
**Условные обозначения**

№	Условное обозначение	Наименование
1		Имеющиеся деревья и кустарники
2		Посаженыя деревья и кустарники
3		Беседки
4		Качели, скамья
5		Площадки из каучукового покрытия
6		Цветники
7		Дорожное покрытие из резиновой плитки
8		Акриловое покрытие для велосипедной дорожки
9		Трава
10		Терренкур

11		Акриловое покрытие
12		Травяная плитка

				ДП - 070601.65 - 941-04 - 61 группа			
				Тема диплома: «Дизайн предметно-пространственной среды территории детского санатория»			
Изм.	Лист	№ докум.	Подп.	дата	Стадия	Лист	Листов
		Суздальцев Е.Л.			План благоустройства и озеленения	ДП	4
		Руководит/Ларионова Н.Л.				7	8
		Разраб. Койнова А.С.					
				Масштаб 1:1000		МГОУ, 2015 год	
Утв.							

Дендроплан совмещенный с посадочным чертежом



АССОРТИМЕНТНАЯ ВЕДОМОСТЬ

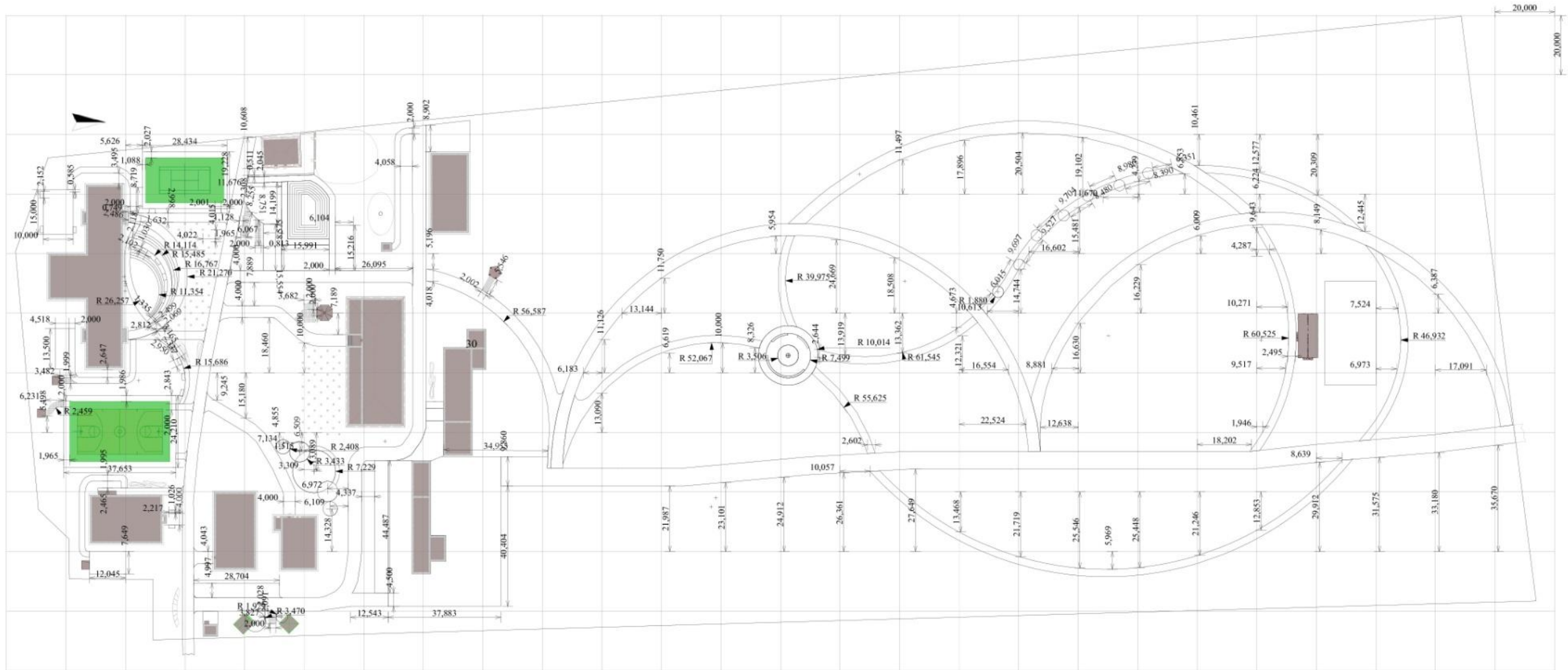
№	Наименование	Условное обозначение	Кол-во шт.	Размер посадочной ямы, м	Цена за 1 шт.	Итого, руб.
Хвойные деревья						
1.	Тую западная "Смарагд"		600	0,5x0,5	280	168000
	Тую западную "Холодостойкая"		164	0,5x0,5	280	45920
Лиственные деревья						
3.	Котонаэ войлочной "Розовый"		2	1,5x1,5x0,85	6500	13000
	Клен остролистный "Кригеман Стратер"		4	1,5x1,5x0,85	4000	16000
Лиственные кустарники						
5.	Бузина красная "Литмуса Ауреа"		21	0,8x0,8	650	13650
	Гортензия древовидная "Алпай"		30	0,8x0,8	650	19500
7.	Гортензия древовидная "Ниндзя"		13	0,6x0,6	1650	21450

8.	Дерев белый "Сибирский"		14	0,8x0,8	550	7700
9.	Дерев китайский		138	0,5x0,5	420	57960
10.	Калина гордовина		17	0,8x0,8	1200	20400
11.	Калина карликовая		10	0,5x0,5	3100	31000
12.	Калина обыкновенная		45	0,8x0,8	1100	49500
13.	Ладанка кокардановая		9	0,5x0,5	350	3150
14.	Ладанка кувалдинская		25	0,5x0,5	350	8750
15.	Пузыреплодик широколистный		21	0,8x0,8	1170	24570
16.	Пузыреплодик широколистный "Дьябло"		12	0,8x0,8	1200	14400
17.	Пузыреплодик широколистный "Данс Голд"		65	0,6x0,6	500	32500

18.	Пыльцевик японский		10	0,8x0,8	1200	12000
19.	Спирея серая		37	0,8x0,8	1500	55500
20.	Спирея Вангутта		3	0,8x0,8	1300	3900
21.	Сирень обыкновенная		13	0,6x0,6	400	5200
22.	Сирень березолистная		2	0,5x0,5	220	440
23.	Рубусник "Гном"		182	0,5x0,5	160	29120
Шаровые деревья						
24.	Вишня Турецкая		12	0,8x0,8	4800	57600
25.	Яблоня Орлеанская		3	0,8x0,8	1400	4200
26.	Яблоня Актовова		9	0,8x0,8	1500	13500
Шпалерные кустарники						
27.	Черная смородина		8	0,4x0,4	250	2000
28.	Красная смородина		7	0,4x0,4	250	1750

ДП - 070601.65 - 941-04 - 61 группа			
Тема диплома: «Дизайн предметно-пространственной среды территории детского санатория»			
Изм.	Лист	№ докум.	Подп.
Зав.каф.	Суздальцев Е.Л.		
Руководит./Ларионова Н.Л.			
Разраб.	Койнова А.С.		
Умб.			
Дендроплан совмещенный с посадочным чертежом		Старая	Лист
		ДП	8
			4
М 1:1000		МГОУ, 2015 год.	
		8	

# Разбивочный чертеж

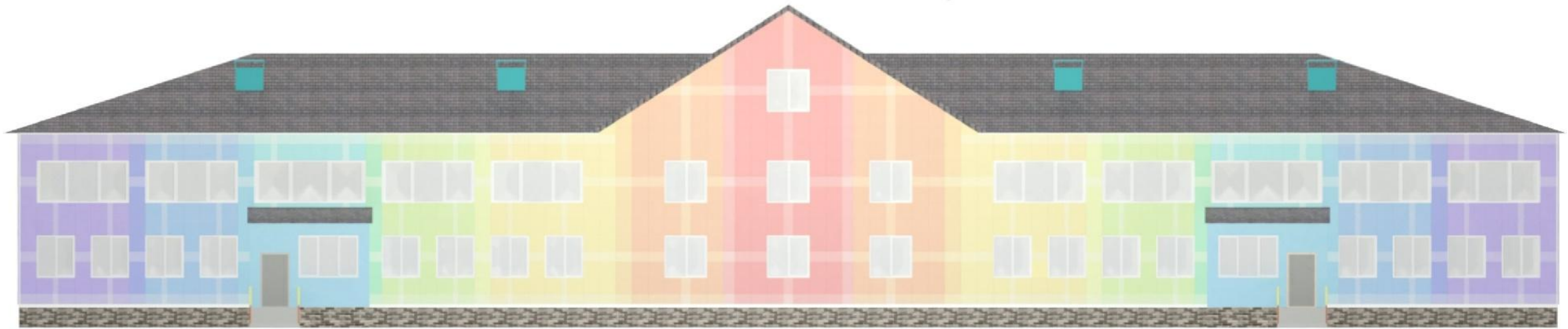


СПЕЦИФИКАЦИЯ ПОКРЫТИЙ						
№ п/п	Вид покрытия	Вид укладки	Материал	Кол-во шт/м2	Цена за м2, руб.	Сумма, руб.
1.			Резиновый трансформационный шпатель Цвет: серый Размеры: 500*500*10 мм	4	870	574200
2.			Тротуарная плитка брусчатка Цвет: белено-коричневый Размеры: 297*297*30 мм	11	560	1268400
3.			Газонный камень Цвет: коричневый Размеры: 600*400*100 мм	4,16	705	203040
4.			Щ/б/с/о, гранитный Фракция: 5-10 мм	40кг	72	129888
5.			Тротуарная плитка Песчаная Цвет: Серо-белый Размеры: 300*300*50 мм	11	1470	158760
6.			Резиновый трансформационный бордюр Цвет: серый, красно-коричневый Размеры: 500*500*55 мм	2	650	1526200
7.			Бортовой камень из полимербетонного кононлита Цвет: белоснежный, коричневый Размеры: 500*250*55 мм	2	400	1257600

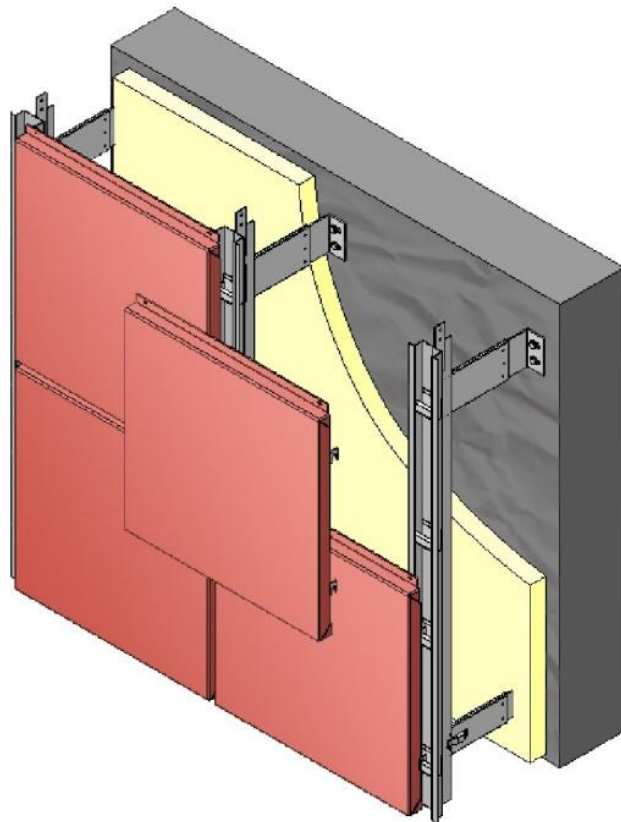
8.		Камень потесненный, гранитный Цвет: серо-зеленый Размеры: 500*500*30 мм	4	700	26	18200
9.		Каучуковое покрытие для детских и спортивных площадок Цвет: красный, оранжевый, желтый, зеленый, голубой, синий, фиолетовый, светло-зеленый		2100	2420	5082000
10.		Асфальтовое покрытие для велодорожки Цвет: красно-коричневый		1500	4597	6895500
11.		Лифт		550	2355	1295250
12.		Бортовой камень БР 100.30.18 Цвет: серый Размеры: 1000*300*180 мм		375	357	133875

ДП - 07060165 - 941-04 - 61 группа			
Тема диплома: «Дизайн предметно-пространственной среды территории детского санатория»			
Изм. Лист	№ докум.	Подп.	дата
Зав. каф. Суздальцев Е.Л.			
Руководит. Ларионова Н.Л.			
Разраб. Койнова А.С.			
Разбивочный чертеж			Стадия
ДП			Лист
			Листов
			9
			4
Масштаб 1:1000			МГОУ, 2015 год.
Утв.			8

Разработка фасада корпуса проживания и обучения детей



Фасад облицован навесными вентилируемыми панелями.



Система навесных вентилируемых фасадов «АЛКОН-2»-К предназначена для облицовки алюминиевыми композитными панелями.

Показатели качества системы вентфасадов:

Все алюминиевые профили соответствуют ГОСТ 22233-2001;

Альбомы технических решений, разработанные заводом «АлСиб» согласованы ЦНИИСК им. В.А.Кучеренко»;

Фасадные системы «АЛКОН-2»-П и «АЛКОН-2»-К имеют Технические Свидетельства №ТС-2210-08, №ТС-2211-08;

Долговечность подтверждена заключением об устойчивости к атмосферной коррозии элементов фасадной системы

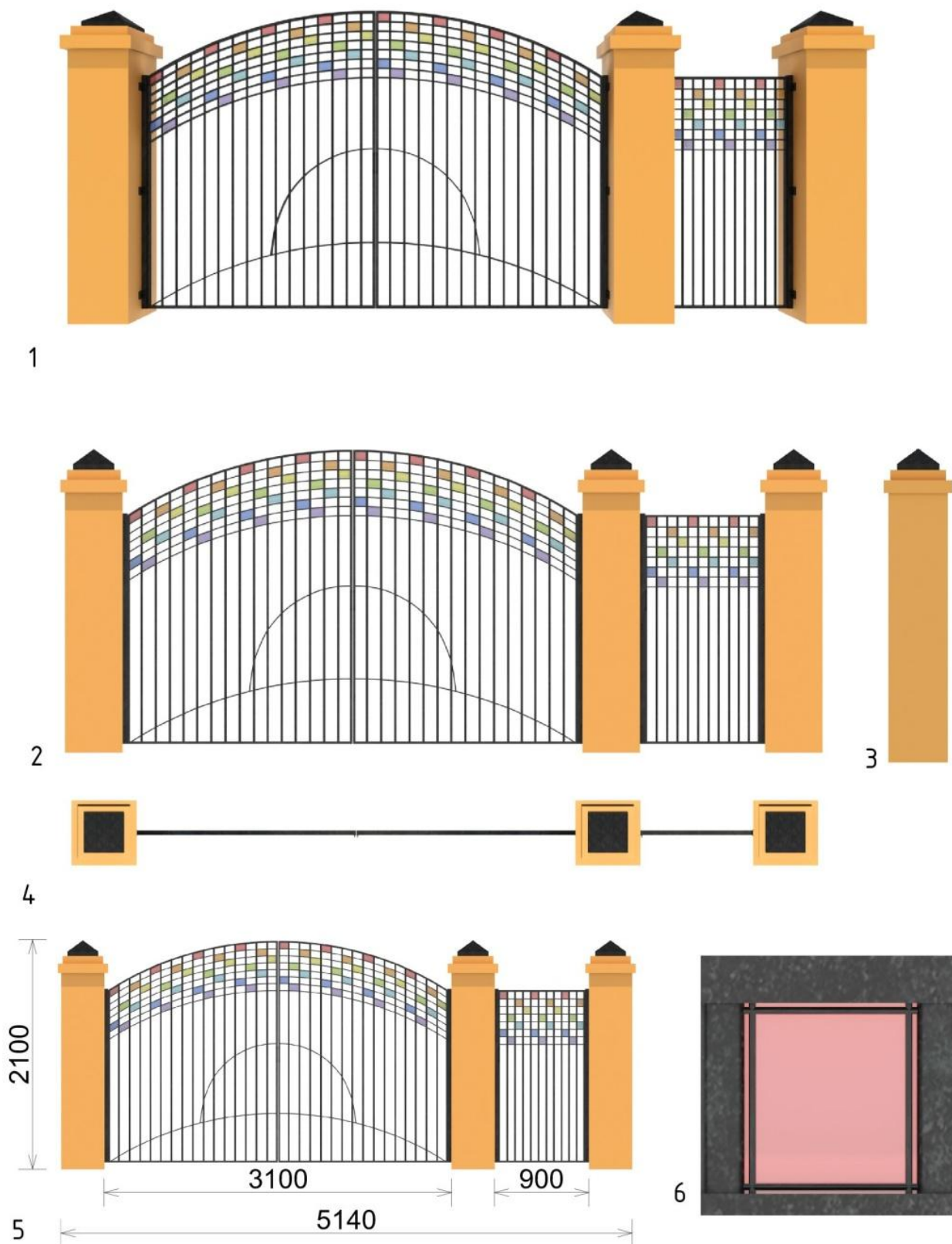
№ 31-25/07 от 25.09.2007 испытательного центра «ЭкспертКорр-МИСиС»;

Пожарная безопасность подтверждена сертификатами пожарной безопасности ЦНИИСК им. В.А.Кучеренко.

					ДП - 070601.65 - 941-04 - 61 группа			
					Тема диплома: «Дизайн предметно-пространственной среды территории детского санатория»			
Изм.	Лист	№ докум.	Подп.	Дата	Разработка фасада корпуса проживания и обучения детей	Стадия	Лист	Листов
Зав.каф.	Суздальцев Е.Л.					ДП	1	4
Руководит.	Ларионова Н.Л.						0	8
Разраб.	Койнова А.С.							
Утв.					МГОУ, 2015 год			



# Ворота



7

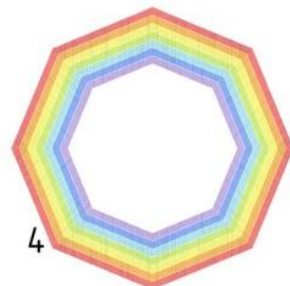
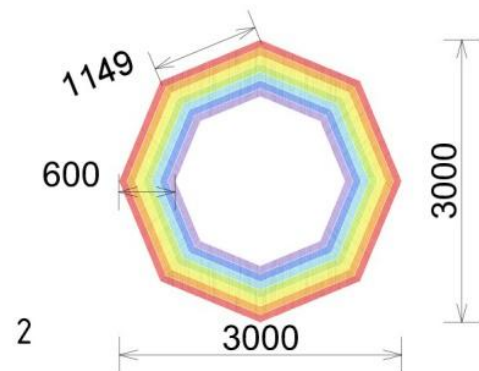
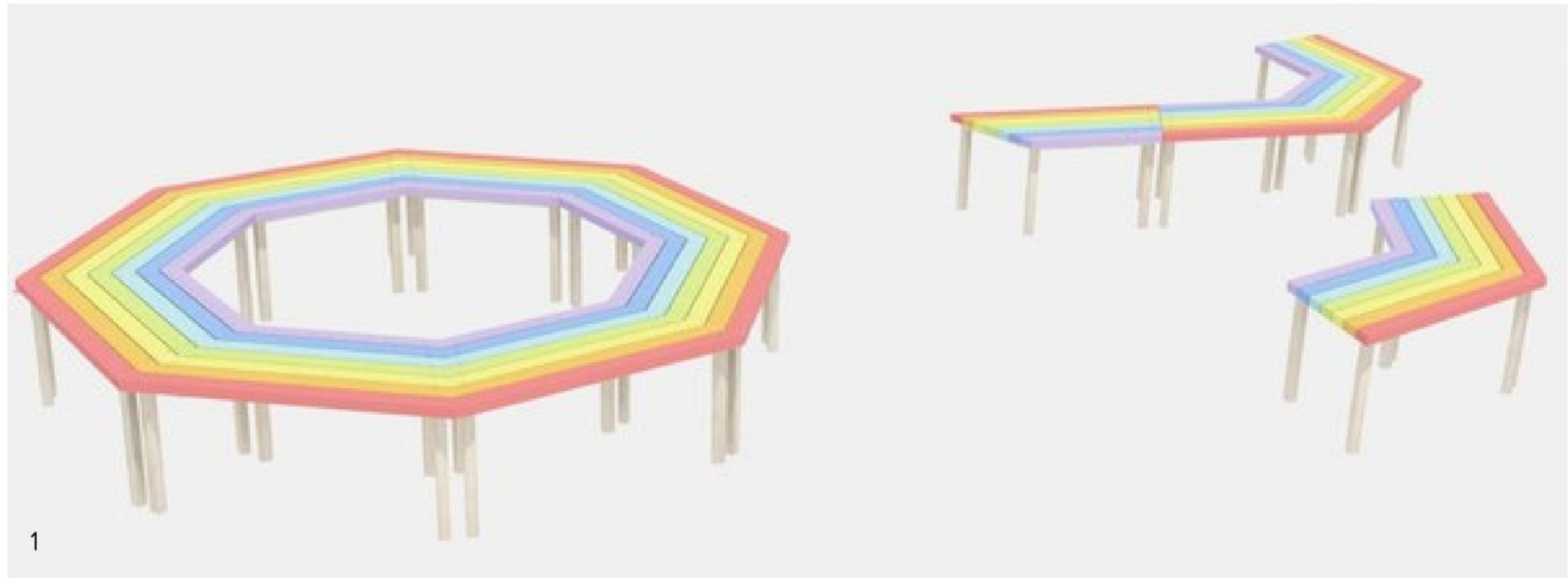
Ворота выполнены из металла в технике ковка. Цветные вставки из прозрачного цветного пластика.

Обозначения:

- 1., 7. Трёхмерная визуализация
- 2. Вид спереди
- 3. Вид сбоку
- 4. Вид сверху
- 5. Вид с размерами
- 6. Фрагмент крепления пластиковой вставки

				ДП - 070601.65 - 941-04 - 61 группа				
				Тема диплома: «Дизайн предметно-пространственной среды территории детского санатория»				
Изм.	Лист	№ докум.	Подп.	Дата	Ворота	Стадия	Лист	Листов
Зав.каф.		Суздальцев Е.Л.				ДП	1	4
Руководит.		Ларионова Н.Л.					1	8
Разраб.		Койнова А.С.						
Утв.						МГОУ, 2015 год		

## Скамья приствольная



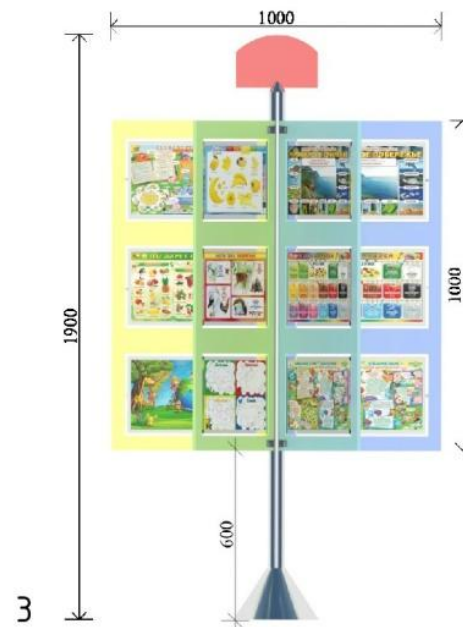
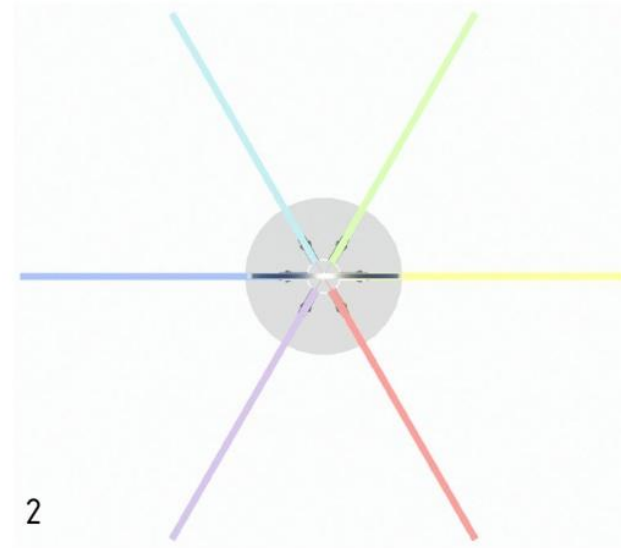
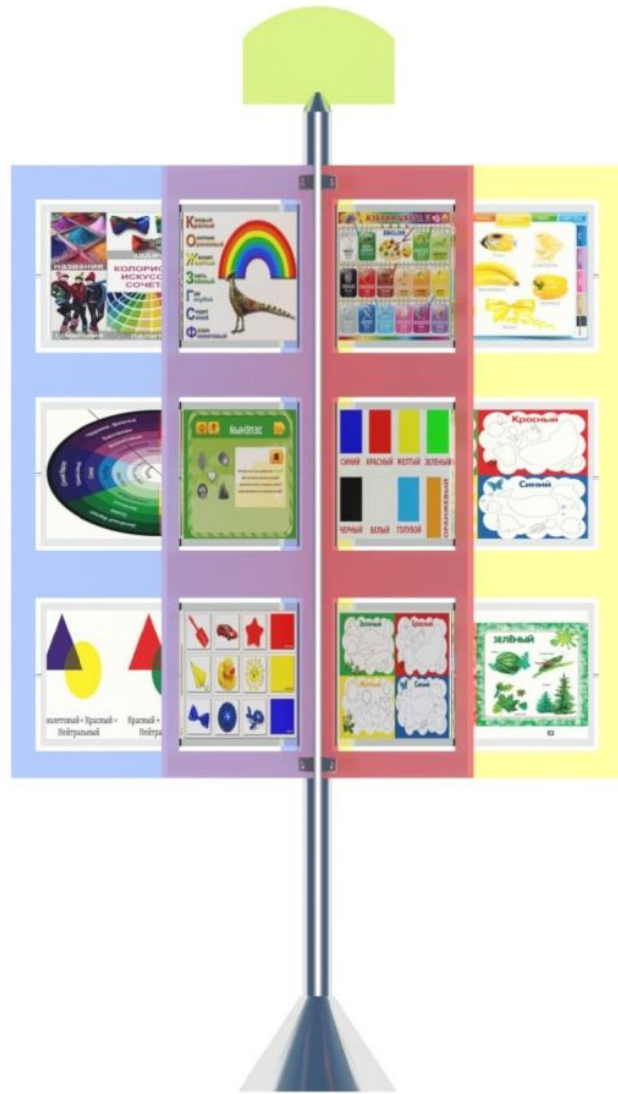
Обозначения:

1. Визуализация
2. Вид сверху с размерами
3. Вид сбоку
4. Вид сверху

Скамья приствольная, состоит из восьми модулей, каждый модуль может использоваться как отдельная скамеечка. Материал – дерево.

					ДП - 070601.65 - 941-04 - 61 группа			
					Тема диплома: «Дизайн предметно-пространственной среды территории детского санатория»			
Изм.	Лист	№ докум.	Подп.	Дата	Скамья приствольная	Стадия	Лист	Листов
						ДП	1	4
							2	8
Утв.					МГОУ, 2015 год			

## Стойка для викторины



1

3

4

Обозначения:

1. Вид спереди
2. Вид сверху
3. Вид с размерами
4. Трёхмерная визуализация

Вращающаяся стойка выполнена из металла, пластика, оргстекла. Каждый большой модуль вращается по вертикальной оси. Маленький модуль вращается по горизонтальной оси. Маленький модуль выполнен из прозрачного оргстекла по типу кармана, внутрь вставляется лист с вопросом и ответом. С одной стороны виден вопрос, а переверачивая модуль, получаем ответ.

				ДП - 070601.65 - 941-04 - 61 группа				
				Тема диплома: «Дизайн предметно-пространственной среды территории детского санатория»				
Изм.	Лист	№ докум.	Подп.	Дата	Стойка для викторины	Стадия	Лист	Листов
Зав.каф.		Суздальцев Е.Л.				ДП	1	4
Руководит.		Ларионова Н.Л.					3	8
Разраб.		Койнова А.С.						
Утв.						МГОУ, 2015 год		





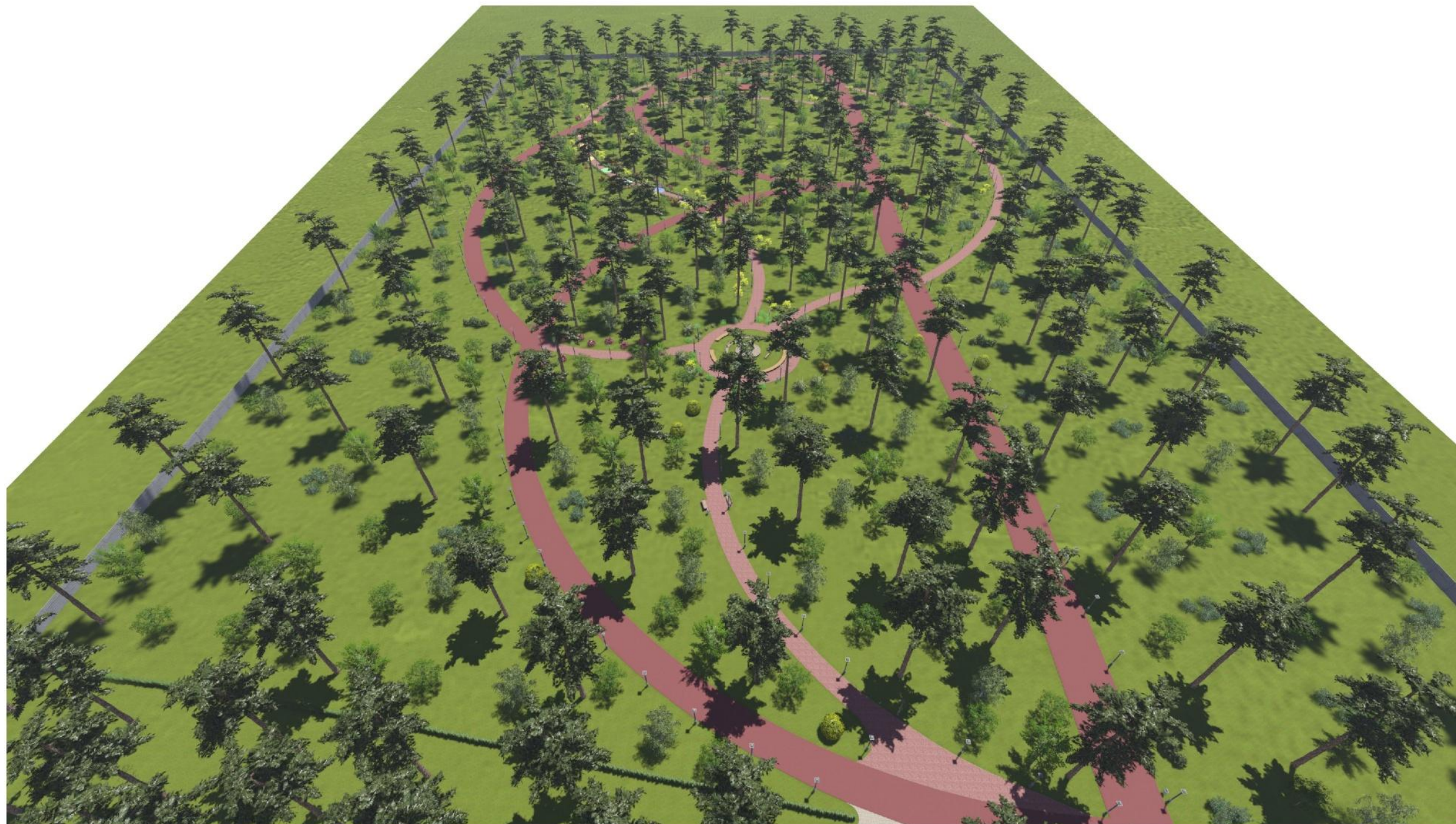
Визуализация. Инфраструктура. Вид сверху с северной стороны.



					ДП - 070601.65 - 941-04 - 61 группа			
					Тема диплома: «Дизайн предметно-пространственной среды территории детского санатория»			
Изм.	Лист	№ докум.	Подп.	Дата	Визуализация. Инфраструктура. Вид сверху с северной стороны.	Стадия	Лист	Листов
						ДП	1	4
							6	8
Утв.						МГОУ, 2015 год		



Визуализация. Территория парка. Вид сверху с южной стороны.



					ДП - 070601.65 - 941-04 - 61 группа			
					Тема диплома: «Дизайн предметно-пространственной среды территории детского санатория»			
Изм.	Лист	№ докум.	Подп.	Дата	Визуализация. Территория парка. Вид сверху с южной стороны.	Стадия	Лист	Листов
Зав.каф.	Суздальцев Е.Л.					ДП	1	4
Руководит.	Ларионова Н.Л.						8	8
Разраб.	Койнова А.С.							
Учтв.								
						МГОУ, 2015 год		



Визуализация. Вход на территорию санатория.



Обозначения:

- 1. Ворота. Главный вход
- 2. Зона встреч с родителями
- 3. Входная зона
- 4. Парковка

					ДП - 070601.65 - 941-04 - 61 группа			
					Тема диплома: «Дизайн предметно-пространственной среды территории детского санатория»			
Изм.	Лист	№ докум.	Подп.	Дата	Визуализация. Вход на территорию санатория.	Стадия	Лист	Листов
						ДП	1	4
							9	8
Утв.						МГОУ, 2015 год		

Визуализация. Корпус проживания и обучения детей.



					ДП - 070601.65 - 941-04 - 61 группа			
					Тема диплома: «Дизайн предметно-пространственной среды территории детского санатория»			
Изм.	Лист	№ докум.	Подп.	Дата	Визуализация. Корпус проживания и обучения детей.	Стадия	Лист	Листов
Зав.каф.		Суздальцев Е.Л.				ДП	2	4
Руководит		Ларионова Н.Л.				0	8	
Разраб.		Койнова А.С.						
Утв.								МГОУ, 2015 год

Визуализация. Зона отдыха.



Обозначения:

- 1. Зона отдыха с приствольными скамьями
- 2. Беседка перед зданием столовой
- 3., 4. Зона отдыха перед зданием клуба

					ДП - 070601.65 - 941-04 - 61 группа			
					Тема диплома: «Дизайн предметно-пространственной среды территории детского санатория»			
Изм.	Лист	№ докум.	Подп.	Дата	Визуализация. Зона отдыха.	Стадия	Лист	Листов
						ДП	2	4
							1	8
Утв.						МГОУ, 2015 год		

Визуализация. Игровые площадки.



1



2



3



4



5



6

Обозначения:

- 1. Центральная игровая площадка. Вид сверху
- 2.-5. Центральная игровая площадка. Виды с разных сторон
- 6. Игровая площадка возле лечебного корпуса

				ДП - 070601.65 - 941-04 - 61 группа				
				Тема диплома: «Дизайн предметно-пространственной среды территории детского санатория»				
Изм.	Лист	№ докум.	Подп.	Дата	Стадия	Лист	Листов	
		Суздальцев Е.Л.			Визуализация. Игровые площадки.	ДП	2	4
		Руководит. Ларионова Н.Л.					2	8
				МГОУ, 2015 год				
Утв.								

Визуализация. Спортивные площадки. Велосипедные дорожки.

Обозначения:

1. Велосипедная дорожка на территории парка
2. Теннисный корт
3. Многофункциональная спортивная площадка
4. Велосипедная дорожка



1.



3.



2.



4.

					ДП - 070601.65 - 941-04 - 61 группа			
					Тема диплома: «Дизайн предметно-пространственной среды территории детского санатория»			
Изм.	Лист	№ докум.	Подп.	Дата	Визуализация. Спортивные площадки. Велосипедные дорожки.	Стадия	Лист	Листов
Зав.каф.		Суздальцев Е.Л.				ДП	2	4
Руководит.		Ларионова Н.Л.					3	8
Разраб.		Койнова А.С.						
Утв.								МГОУ, 2015 год

Визуализация. Виды.



2



3

Обозначения:

1. Беседка в яблоневом саду.
2. Дорога, ведущая к административному корпусу.
3. Дорога между зданием клуба и хозяйственным зданием

					ДП - 070601.65 - 941-04 - 61 группа			
					Тема диплома: «Дизайн предметно-пространственной среды территории детского санатория»			
Изм.	Лист	№ докум.	Подп.	Дата	Визуализация. Виды	Стадия	Лист	Листов
Зав.каф.	Суздальцев Е.Л.					ДП	2	4
Руководит.	Ларионова Н.Л.						4	8
Разраб.	Койнова А.С.							
Утв.								
						МГОУ, 2015 год		

## Визуализация. Костровая зона



Обозначения:

1. Костровая зона. Вид сверху
2. Костровая зона. Вид с южной стороны
3. Костровая зона. Вид с северной стороны
4. Зона отдыха на терренкуре, ведущего к костровой зоне



				ДП - 070601.65 - 941-04 - 61 группа		
				Тема диплома: «Дизайн предметно-пространственной среды территории детского санатория»		
Лист	№ докум.	Подп.	Дата	Стадия	Лист	Листов
Зав.каф.	Суздальцев Е.Л.			ДП	2	4
Руководит.	Ларионова Н.Л.				5	8
Разраб.	Койнова А.С.			МГОУ, 2015 год		
Утв.						

Визуализация. Зона детской викторины.



					ДП - 070601.65 - 941-04 - 61 группа			
					Тема диплома: «Дизайн предметно-пространственной среды территории детского санатория»			
Изм.	Лист	№ докум.	Подп.	Дата	Визуализация. Зона детской викторины	Стадия	Лист	Листов
						ДП	2	4
							6	8
Утв.						МГОУ, 2015 год		



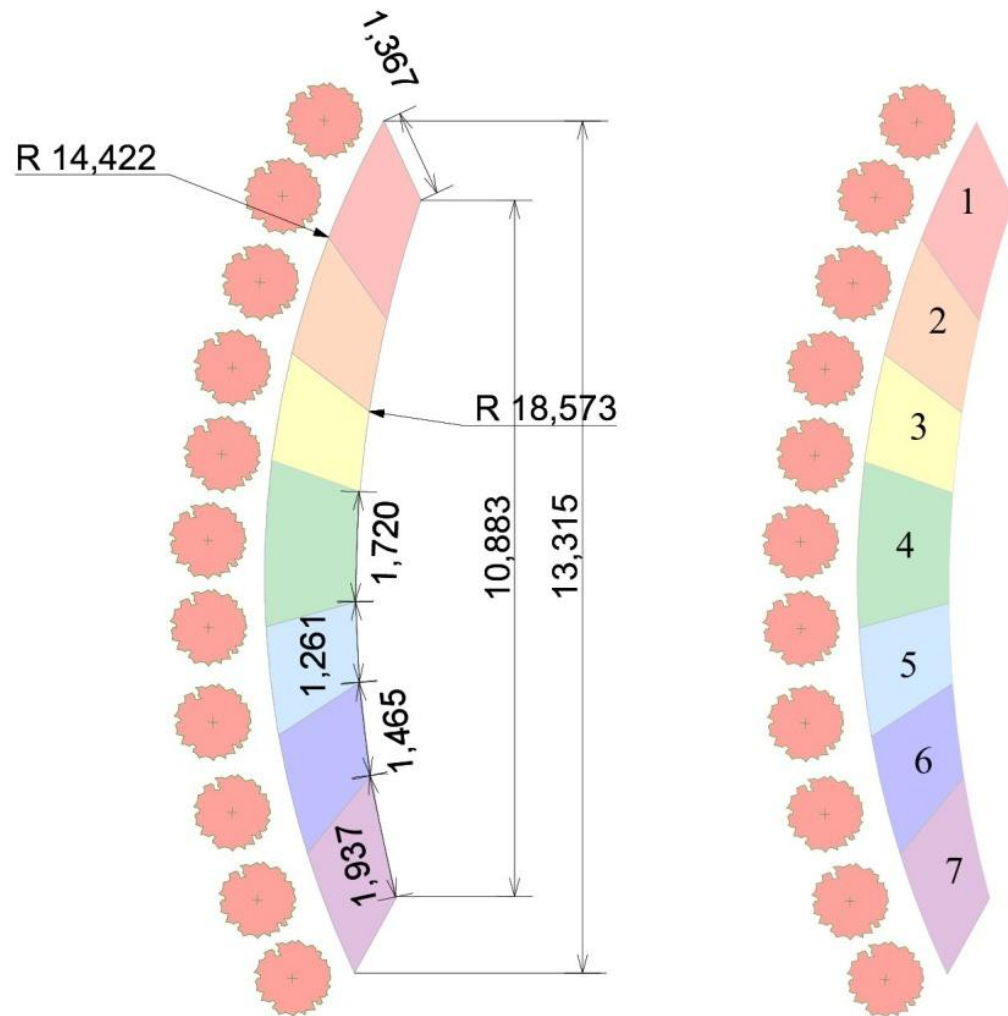
### Визуализация. Канатный парк.



В строительстве и функционировании соблюдаются нормы стандартов SFS 15567--1 и 15567--2 Финского союза стандартов. Данные стандарты определяют нормы безопасности, применяемые к строительству и использованию веревочных трасс.

					ДП - 070601.65 - 941-04 - 61 группа			
					Тема диплома: «Дизайн предметно-пространственной среды территории детского санатория»			
Изм.	Лист	№ докум.	Подп.	Дата	Визуализация. Канатный парк.	Стадия	Лист	Листов
						ДП	2 7	4 8
						МГОУ, 2015 год		
Утв.								

## Цветник №1



Цветник №1, S - 16,01 м2

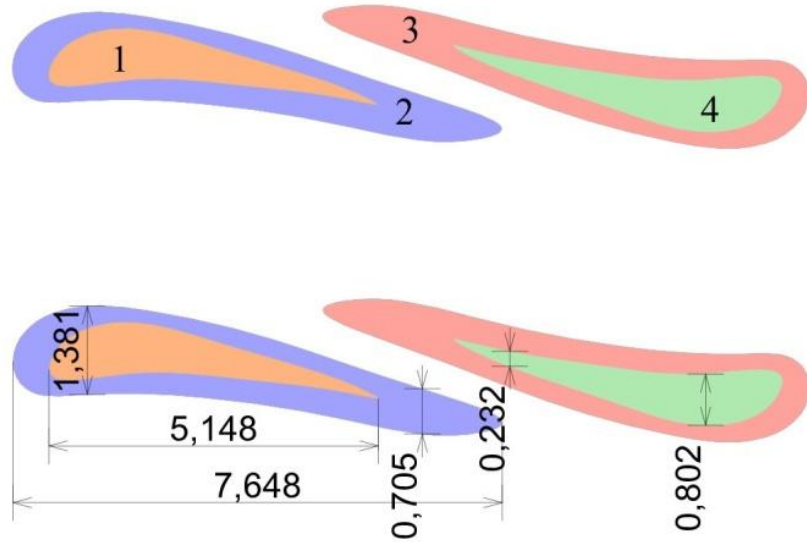
№ п/п	Наименование культуры, к-во шт/м2	Условное обозначение	Площадь м. кв.	Количество высаженных растений	Цена/шт	Сумма
1	Цинния Карликовая красная, 20 шт/м2		2,25	45	70	3150
2	Цинния узколистная ярко-оранжевая, 20 шт/м2		2,19	44	70	3080
3	Цинния карликовая желтая, 20 шт/м2		2,06	42	70	2940
4	Цинния Энви, 20 шт/м2		3,01	60	70	4200
5	Астра Миледи голубая, 20 шт/м2		2,06	42	70	2940
6	Астра Миледи синяя, 20 шт/м2		2,19	44	70	3080
7	Цинния низкорослая пурпурная, 20 шт/м2		2,25	45	70	3150



					ДП - 070601.65 - 941-04 - 61 группа			
					Тема диплома: «Дизайн предметно-пространственной среды территории детского санатория»			
Изм.	Лист	№ докум.	Подп.	Дата	Цветник №1	Стадия	Лист	Листов
						ДП	2	4
							8	8
					М 1:100	МГОУ, 2015 год		
Утв.								

Цветник №2

Цветник № 2, S - 10,15 м2

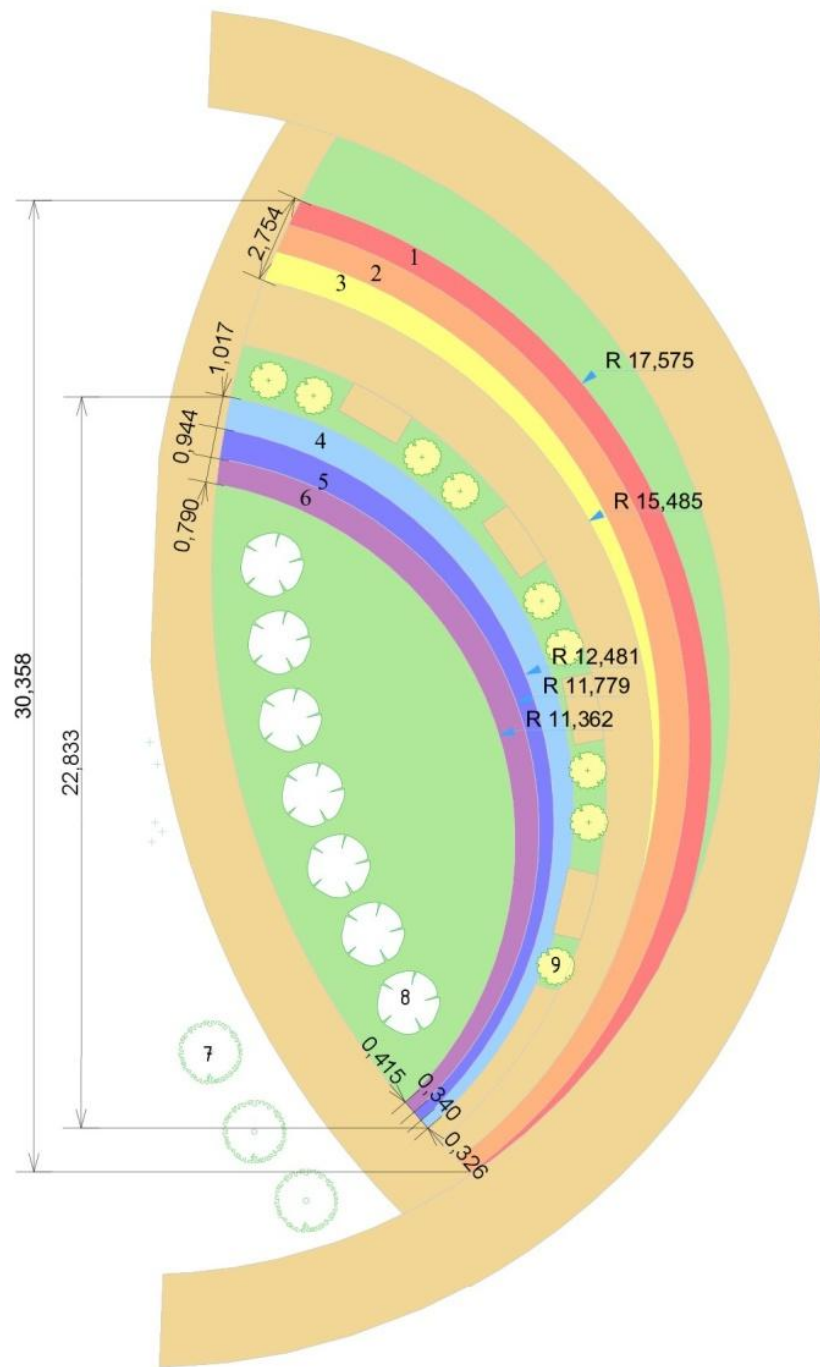


№ п/п	Наименование культуры, к-во шт/м2	Условное обозначение	Площадь м. кв.	Количество высаженных растений	Цена/шт	Сумма
1	Цинния узколистная ярко-оранжевая, 20 шт/м2		2,59	52	70	3640
2	Астра Миледи синяя, 20 шт/м2		7,56	150	70	10500
3	Цинния низкорослая пурпурная, 20 шт/м2		7,56	150	70	10500
4	Цинния Энви, 20 шт/м2		2,59	52	70	3640



					ДП - 070601.65 - 941-04 - 61 группа			
					Тема диплома: «Дизайн предметно-пространственной среды территории детского санатория»			
Изм.	Лист	№ докум.	Подп.	Дата	Цветник №2	Стадия	Лист	Листов
						ДП	2	4
							9	8
					М 1:100	МГОУ, 2015 год		
Утв.								

Цветник №3

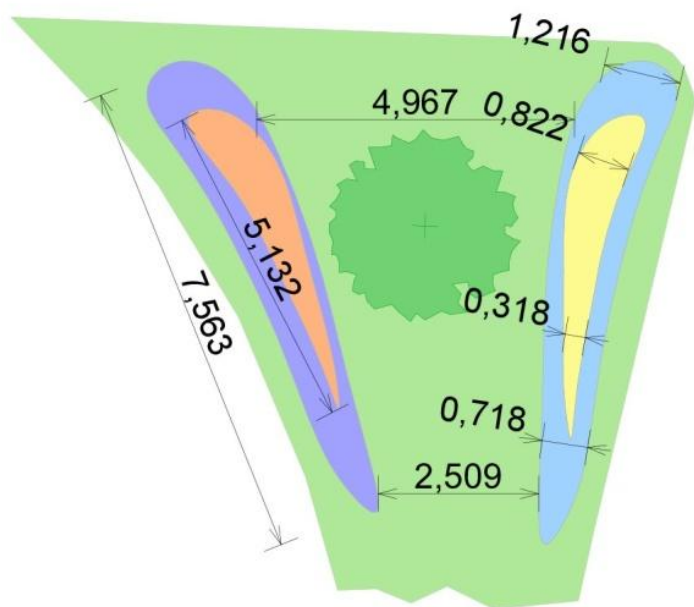
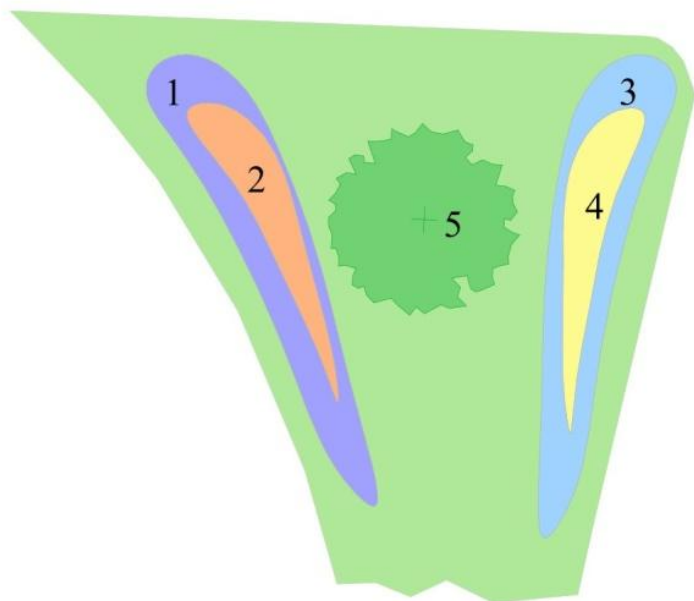


№ п/п	Наименование культуры, к-во шт/м2	Условное обозначение	Площадь м. кв.	Количество высаженных растений	Цена/шт	Сумма
1	Флокс Маргарита, 4		24,33	97	300	29100
2	Флокс Оранжевый гигант, 4		31,76	127	300	38100
3	Флокс махровый персиковый, 4		13,95	56	300	16800
4	Флокс Голубая отрада, 4		19,94	80	350	28000
5	Флокс Моя любовь моя отрада, 4		15,77	63	400	25200
6	Флокс Чародей, 4		28	112	350	39200
7	Спирея серая "Грефшейм"			3	1500	4500
8	Гортензия древовидная "Анабель"			7	650	4550
9	Лапчатка кустарниковая "Кобольд"			9	350	3150



				ДП - 070601.65 - 941-04 - 61 группа				
				Тема диплома: «Дизайн предметно-пространственной среды территории детского санатория»				
Изм.	Лист	№ докум.	Подп.	Дата	Цветник №3	Стадия	Лист	Листов
		Суздальцев Е.Л.			Цветник №3	ДП	3	4
		Ларионова Н.Л.				0	8	
		Койнова А.С.			Масштаб 1:200	МГОУ, 2015 год		
Утв.								

### Цветник №4



Цветник №4						
№ п/п	Наименование культуры, к-во шт/м2	Условное обозначение	Площадь м. кв.	Количество высажены	Цена/шт	Сумма
1	Агератум "North Sea", 20		7,56	151	40	6040
2	Гацания "Кисс" оранжевая, 20		2,59	52	70	3640
3	Агератум "Голубая норка", 20		7,56	151	40	6040
4	Гацания "Кисс" желтая, 20		2,59	52	70	3640
5	Сирень обыкновенная "Мадам Лемуан"			1	400	400

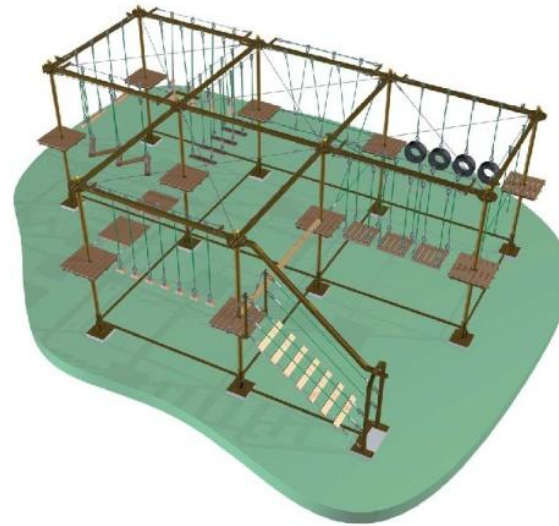


					ДП - 070601.65 - 941-04 - 61 группа			
					Тема диплома: «Дизайн предметно-пространственной среды территории детского санатория»			
Изм.	Лист	№ докум.	Подп.	Дата	Цветник №4	Стадия	Лист	Листов
	Зав. каф.	Суздальцев Е.Л.				ДП	3	4
	Руководит.	Ларионова Н.Л.					1	8
	Разраб.	Койнова А.С.						
	Утв.				М 1:100	МГОУ, 2015 год		

## Канатный парк

Габариты  
Площадь: 15x10 м  
Расстояние между опорами: 4 м  
Высота платформы: 2,3 м  
Высота конструкции: 4,6 м

### Проект канатного парка



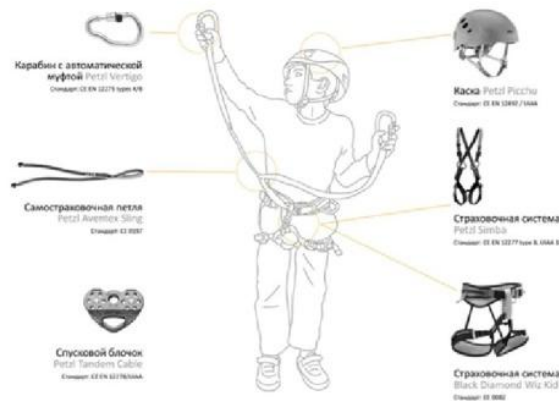
### Примеры крепления элементов канатного парка



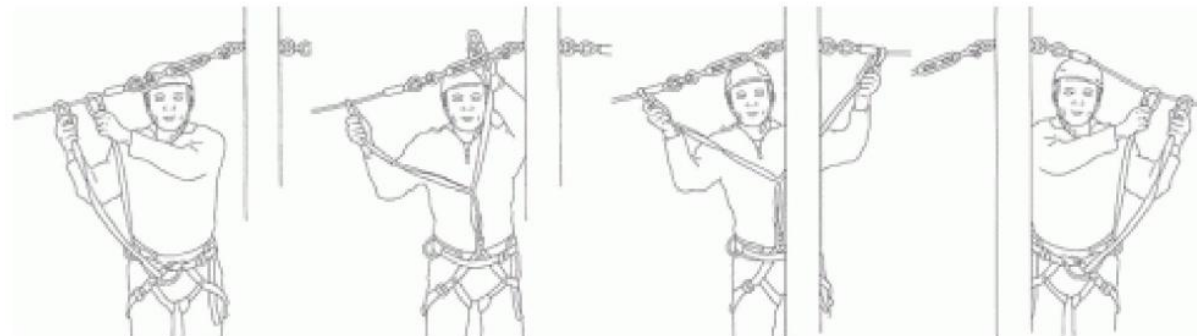
### Пример страховочной сетки



### Страховочное оборудование



В строительстве и функционировании веревочного парка соблюдаются нормы стандартов SFS 15567- 1 и 15567- 2 Финского союза стандартов. Данные стандарты определяют нормы безопасности, применяемые к строительству и использованию веревочных трасс. Состояние веревочных трасс регулярно проверяется, а ремонт производится в соответствии с предварительно разработанным систематическим планом.



					ДП - 070601.65 - 941-04 - 61 группа			
					Тема диплома: «Дизайн предметно-пространственной среды территории детского санатория»			
Изм.	Лист	№ докум.	Подп.	Дата	Канатный парк	Стадия	Лист	Листов
						ДП	3	4
							2	8
Чтв.					МГОУ, 2015 год			



## Схемы укладки дорожных покрытий

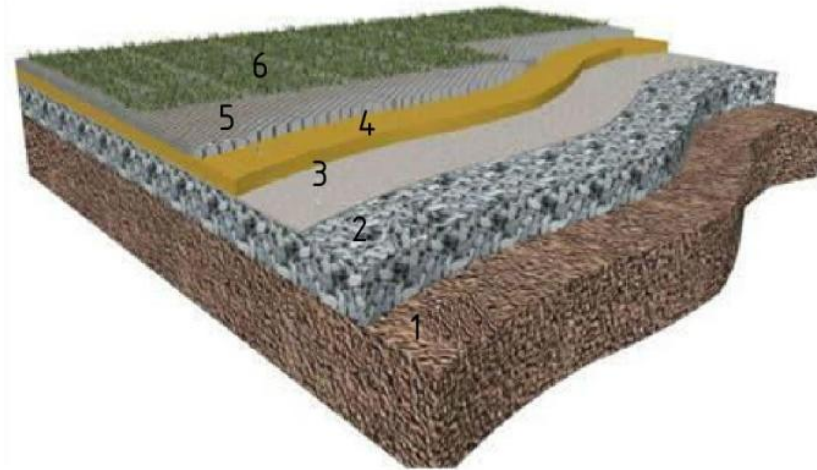
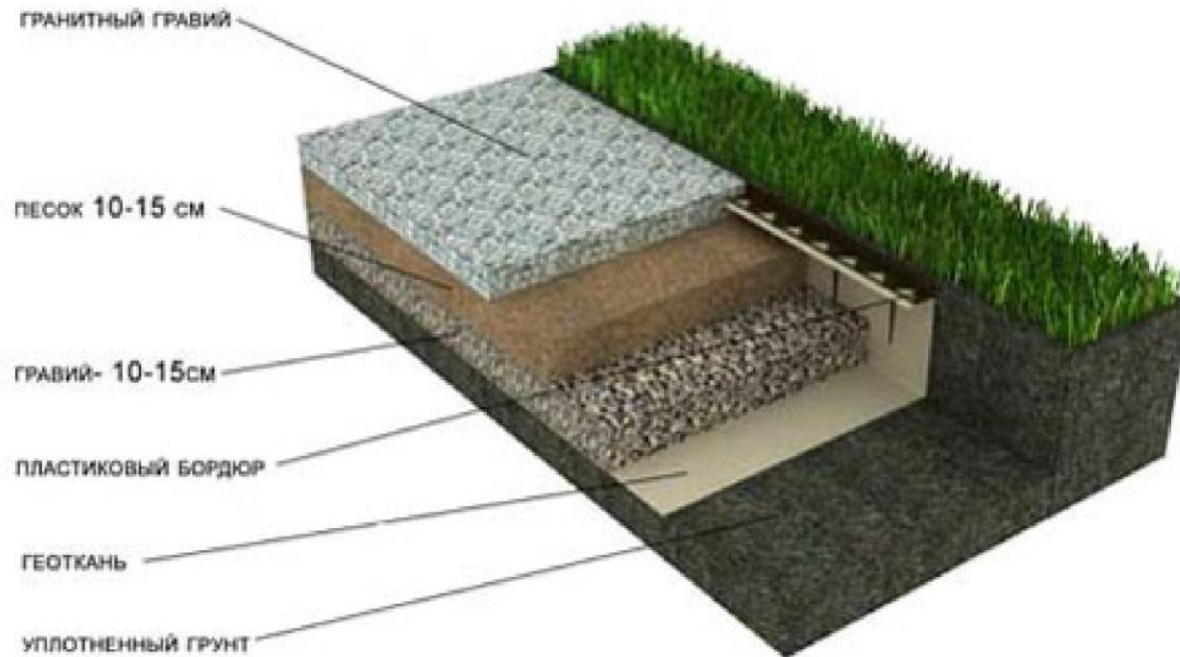


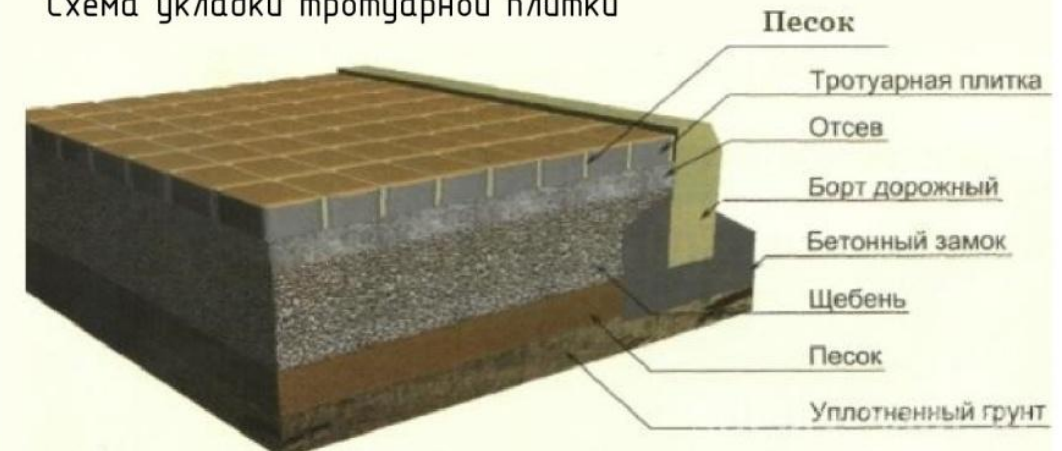
Схема укладки газонного камня:

1. Грунт
2. Песчано-гравийная подушка 20-30 см.
3. Геотекстиль
4. Выравнивающий слой 4-6 см.
5. Газонный камень
6. Смесь плодородного грунта с семенами

### Схема устройства терренкура



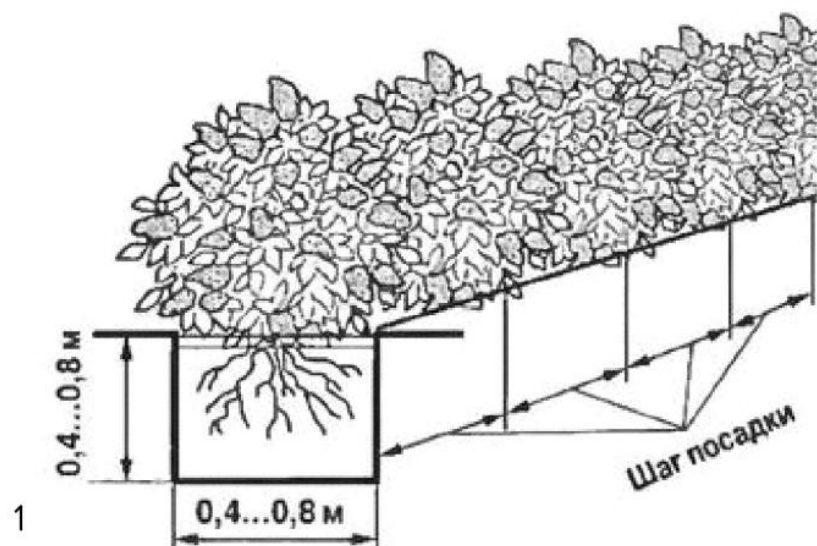
### Схема укладки тротуарной плитки



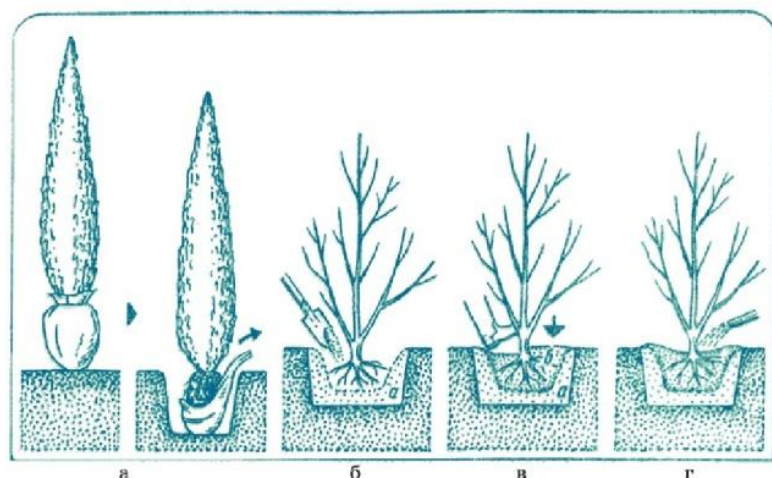
				ДП - 070601.65 - 941-04 - 61 группа			
				Тема диплома: «Дизайн предметно-пространственной среды территории детского санатория»			
	Лист	№ докум.	Подп.	Дата	Стадия	Лист	Листов
	Зав.каф.	Суздальцев Е.Л.			Схемы укладки дорожных покрытий	ДП	3 4 8
	Руководит.	Ларионова Н.Л.					
	Разраб.	Койнова А.С.					
	Утв.				МГОУ, 2015 год		



## Схема посадки деревьев и кустарников



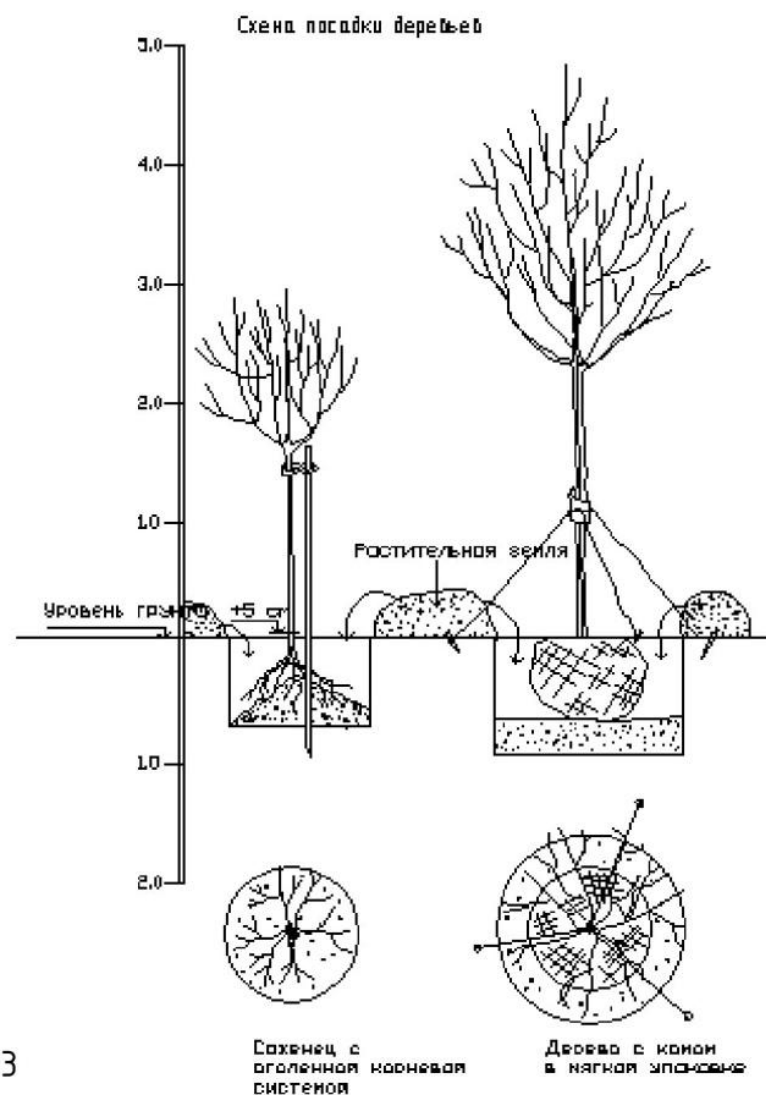
1



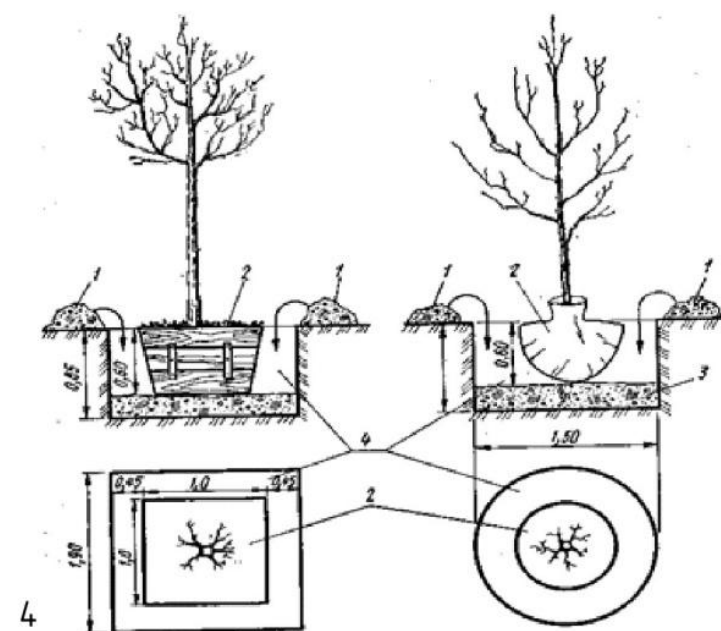
2

Схема посадки в живой изгороди:

- а - корневую систему саженца освобождают от чехла непосредственно в посадочной яме,
- б - расправленные корни присыпают земляной смесью,
- в - почву вокруг саженца утрамбовывают, чтобы не оставалось пустот,
- г - посадки поливают так, чтобы земляной ком полностью пропитался влагой



3



4

Обозначения:

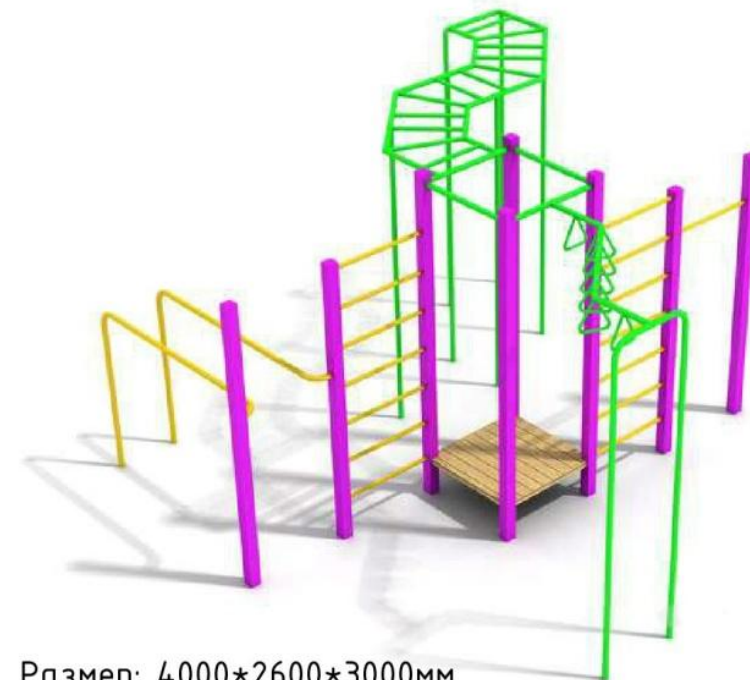
- 1,2. Схема посадки кустарников в живую изгородь
- 3. Схема посадки деревьев с оголенной корневой системой и в мягкой упаковке
- 4. Схема посадки деревьев в жесткой и мягкой упаковке

				ДП - 070601.65 - 941-04 - 61 группа				
				Тема диплома: «Дизайн предметно-пространственной среды территории детского санатория»				
Изм.	Лист	№ докум.	Подп.	Дата	Схема посадки деревьев и кустарников	Стадия	Лист	Листов
						ДП	3	4
							5	8
						МГОУ, 2015 год		
Утв.								

Спортивное оборудование



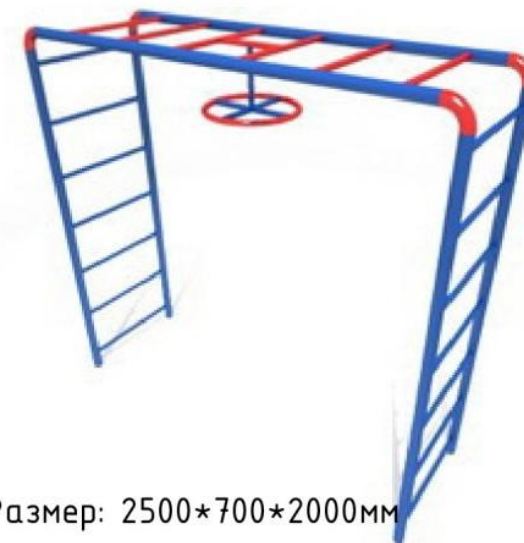
Размер: 4300\*4300\*2400мм



Размер: 4000\*2600\*3000мм



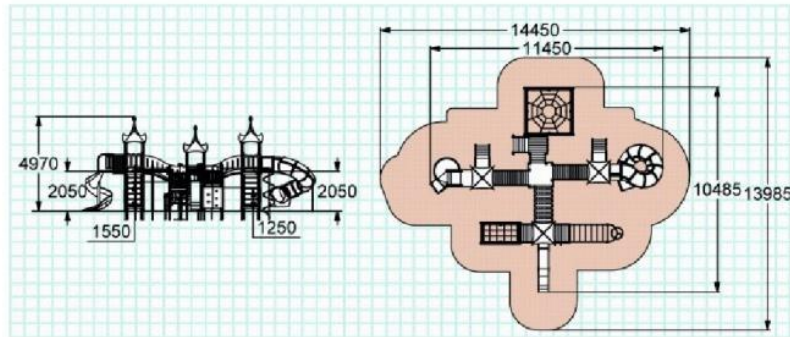
Размер: 4000\*2500мм



Размер: 2500\*700\*2000мм

					ДП - 070601.65 - 941-04 - 61 группа			
					Тема диплома: «Дизайн предметно-пространственной среды территории детского санатория»			
Изм.	Лист	№ докум.	Подп.	Дата	Спортивное оборудование	Стадия	Лист	Листов
Зав.каф.		Суздальцев Е.Л.				ДП	3	4
Руководит.		Ларионова Н.Л.					6	8
Разраб.		Койнова А.С.						
Учтв.								
						МГОУ, 2015 год		

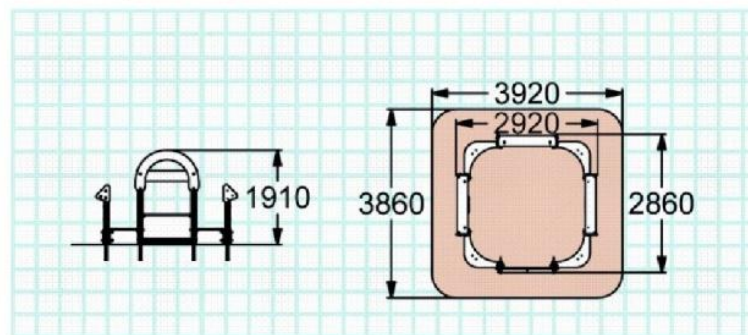
Оборудование для детской игровой площадки



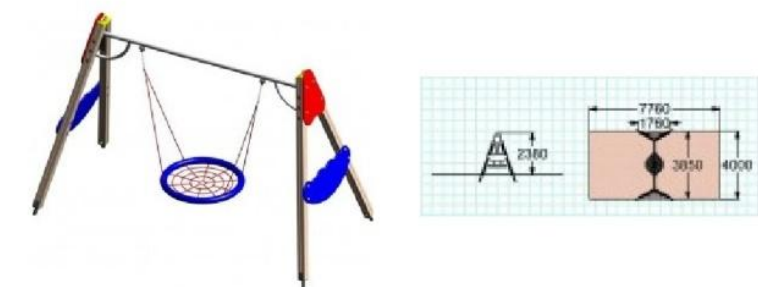
Габариты: L 11,45 x B 10,48 x H 4,97



Габариты: L 9,61 x B 4,65 x H 2,58



Габариты: L 2,92 x B 2,86 x H 1,91



Габариты: L=1.76 x B=3.85 x H=2.38



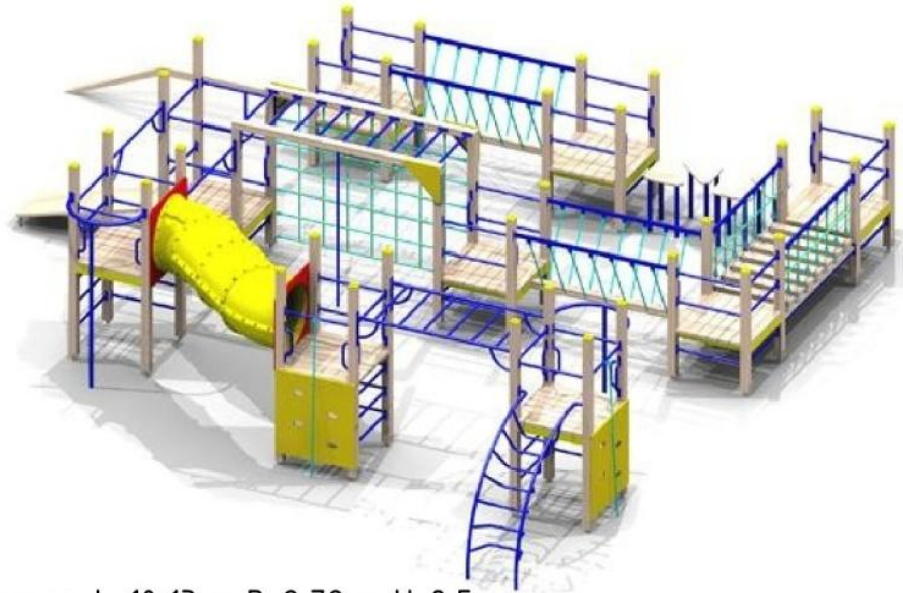
Габариты: L 10,13 x B 8,79 x H 2,5



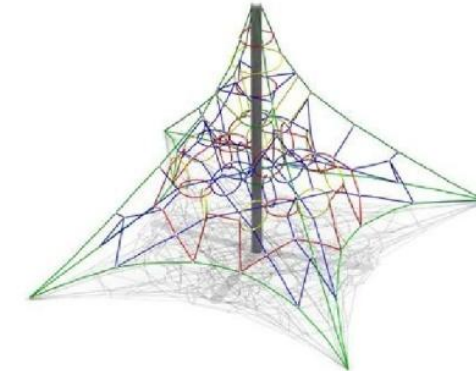
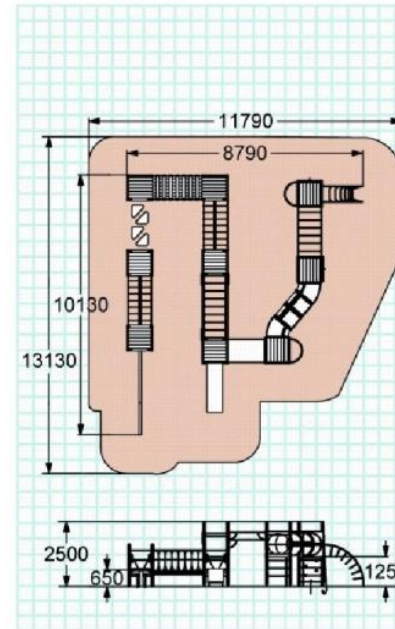
Габариты: L 2,2 x B 2,2 x H 1,5

				ДП - 070601.65 - 941-04 - 61 группа				
				Тема диплома: «Дизайн предметно-пространственной среды территории детского санатория»				
Изм.	Лист	№ докум.	Подп.	Дата	Оборудование для детской игровой площадки	Стадия	Лист	Листов
						ДП	3	4
							7	8
				МГОУ, 2015 год				
Утв.								

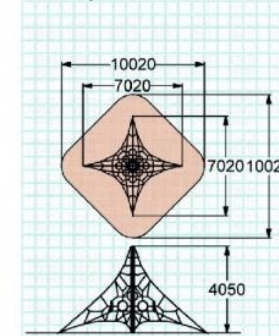
Оборудование канатного парка для детей от семи лет



Габариты: L 10,13 x B 8,79 x H 2,5



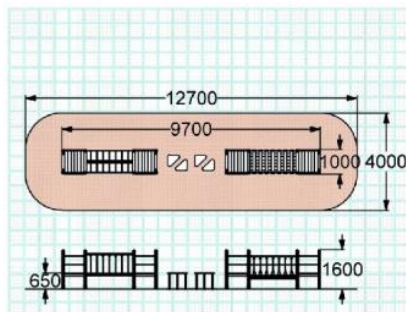
Габариты: L 7,02 x B 7,02 x H 4,05



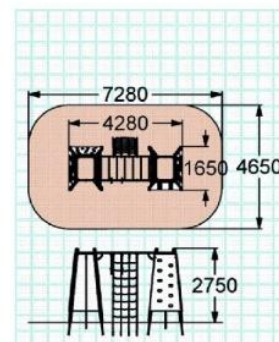
Оборудование фирмы КСИЛ



Габариты: L 9,70 x B 1,00 x H 1,60



Габариты: L 4,28 x B 1,65 x H 2,75



					ДП - 070601.65 - 941-04 - 61 группа			
					Тема диплома: «Дизайн предметно-пространственной среды территории детского санатория»			
Изм.	Лист	№ докум.	Подп.	Дата	Оборудование канатного парка для детей от семи лет	Стадия	Лист	Листов
						ДП	3 8	4 8
					МГОУ, 2015 год			
Утв.								

МАФ: беседки, скамья



1



2

Обозначения:

1. Беседка для зоны отдыха

Габариты: L 829 X B 834 x H 500см

2. Беседка для канатного парка

Габариты: L 1257 x B 631 x H 600см

3. Беседка для отдыха

Габариты: L 360 x B 380 x H 420см

4. Беседка для отдыха у детских площадок

Габариты: L 281 x B 265 x H 268см

5. Беседка открытая для зоны встреч с родителями

Габариты: L 468 x B 566 x H 496



3



4



5



Скамья садово-парковая

Габариты: Ширина 66 см, Высота 83 см.

Ширина сидухи 47 см.

Высота спинки 42 см

					ДП - 070601.65 - 941-04 - 61 группа			
					Тема диплома: «Дизайн предметно-пространственной среды территории детского санатория»			
Изм.	Лист	№ докум.	Подп.	Дата	МАФ: беседки, скамья	Стадия	Лист	Листов
Зав.каф.		Суздальцев Е.Л.				ДП	3	4
Руководит.		Ларионова Н.Л.					9	8
Разраб.		Койнова А.С.						
Утв.								
						МГОУ, 2015 год		

МАФ: уличный фонарь, урна



1.



2.



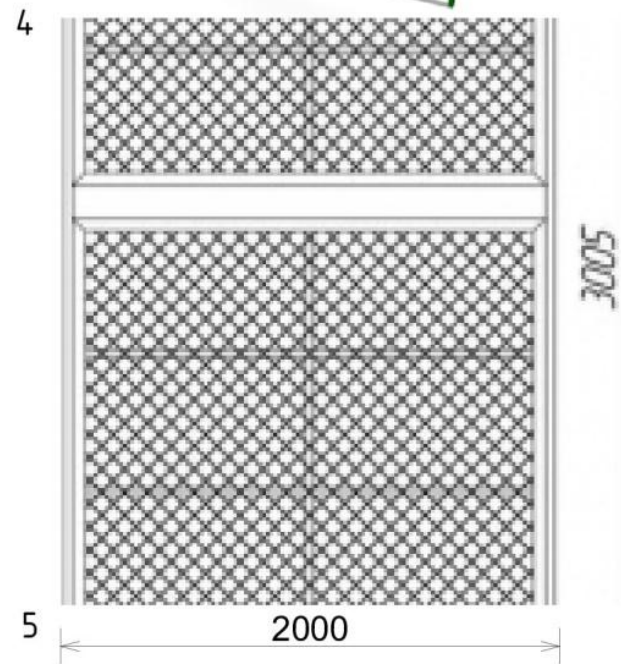
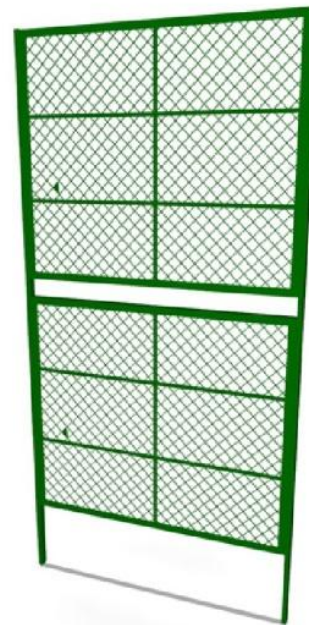
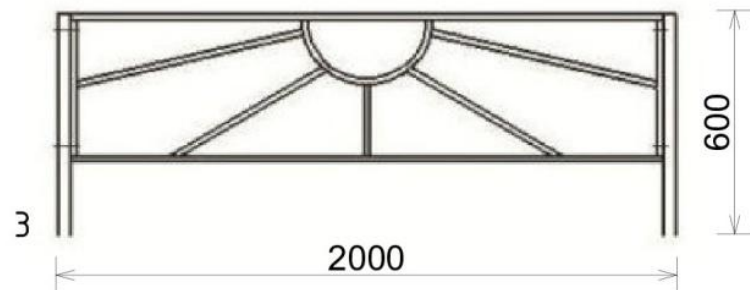
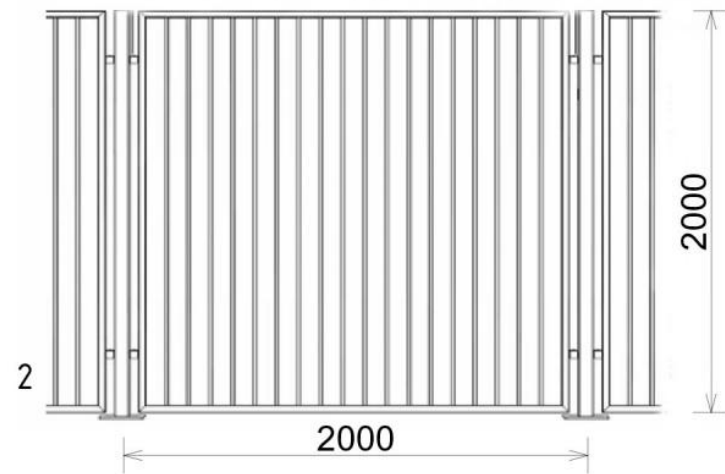
3.

1., 2. Уличный фонарь фирмы Salvi  
Высота фонаря 3000мм

3. Уличная урна фирмы Архимет  
Габариты: 750 мм x 508 мм.  
Объем: 25 литров  
Материал: Стальной прокат, чугунное литье.

					ДП - 070601.65 - 941-04 - 61 группа			
					Тема диплома: «Дизайн предметно-пространственной среды территории детского санатория»			
Изм.	Лист	№ докум.	Подп.	Дата	МАФ: уличный фонарь, урна	Стадия	Лист	Листов
Зав.каф.		Суздальцев Е.Л.				ДП	4	4
Руководит.		Ларионова Н.Л.					0	8
Разраб.		Койнова А.С.						
Утв.								
						МГОУ, 2015 год		

МАФ, ограждения



Обозначения:

1. Забор из профильных труб для ограждения территории
2. Забор из профильных труб для ограждения территории, чертеж с размерами
3. Ограждение для детских площадок, металлическое, сварное
4. Ограждение для спортивных площадок, сетка из оцинкованного прутка
5. Ограждение для спортивных площадок, чертеж с размерами

				ДП - 070601.65 - 941-04 - 61 группа				
				Тема диплома: «Дизайн предметно-пространственной среды территории детского санатория»				
Изм.	Лист	№ докум.	Подп.	Дата	МАФ, ограждения	Стадия	Лист	Листов
	Зав.каф.	Суздальцев Е.Л.				ДП	4	4
	Руководит	Ларионова Н.Л.					1	8
	Разраб.	Койнова А.С.						
Утв.					МГОУ, 2015 год			

## Ассортимент растений



Туя западная, сорт Smaragd , высота 2 м.



Туя западная, сорт Holmstrup , высота 2,5 м.



Каштан конский, сорт Briotii , высота 15 м.



Клен остролистный, сорт Crimson Sentry , высота 7м.



Бузина красная кустистая, сорт Plumosa Aurea , высота 3 м.



Гортензия древовидная, сорт Annabelle , высота 1,5 м.



Гортензия древовидная, сорт Invincible Spirit , высота 1,2 м.



Дерен белый, сорт Sibirica , высота 1,5 м.



Дерен канадский, высота 20 см.

					ДП - 070601.65 - 941-04 - 61 группа			
					Тема диплома: «Дизайн предметно-пространственной среды территории детского санатория»			
Изм.	Лист	№ докум.	Подп.	Дата	Ассортимент растений	Стадия	Лист	Листов
	Зав.каф.	Суздальцев Е.Л.				ДП	4	4
	Руководит.	Ларионова Н.Л.					2	8
	Разраб.	Койнова А.С.						
	Учв.							
						МГОУ, 2015 год		



## Ассортимент растений



Калина гордовина, сорт Augerit, высота 1,3 м.



Калина Карльса, высота 1,5 м.



Калина обыкновенная, сорт Roseum, высота 3 м.



Лапчатка кустарниковая, сорт Kobold, высота 0,8 м.



Лапчатка кустарниковая, сорт Pink Queen, высота 0,6 м.



Пузыреплодник калинолистный, сорт Summer Wine, высота 2 м.



Пузыреплодник калинолистный, сорт Diablo, высота 3 м.

					ДП - 070601.65 - 941-04 - 61 группа			
					Тема диплома: «Дизайн предметно-пространственной среды территории детского санатория»			
Изм.	Лист	№ докум.	Подп.	Дата	Ассортимент растений	Стадия	Лист	Листов
Зав.каф.		Суздальцев Е.Л.				ДП	4	4
Руководит.		Ларионова Н.Л.					3	8
Разраб.		Койнова А.С.						
Утв.								
						МГОУ, 2015 год		

## Ассортимент растений



Пузыреплодник калинолистный, сорт Darts Gold, высота 1,5 м.



Пузыреплодник калинолистный, сорт Sorpentina, высота 2,4 м.



Спирея серая, сорт Grefsheim, высота 2 м.



Спирея Вангутта, высота 2 м.



Сирень обыкновенная, сорт Madame Lemoine, высота 4 м.



Спирея березолистная, высота 0,8 м.



Чубушник Гном, высота 0,8 м.

					ДП - 070601.65 - 941-04 - 61 группа			
					Тема диплома: «Дизайн предметно-пространственной среды территории детского санатория»			
Изм.	Лист	№ докум.	Подп.	Дата	Ассортимент растений	Стадия	Лист	Листов
Зав.каф.		Суздальцев Е.Л.				ДП	44	4
Руководит.		Ларионова Н.Л.						
Разраб.		Койнова А.С.						
Утв.								МГОУ, 2015 год

## Ассортимент растений



Вишня Тургеневская, высота 3 м.



Яблоня, сорт Орлик, высота 3,5 м.



Яблоня, сорт Антоновка, высота 5 м.



Смородина черная, сорт Валовая, высота 1,5 м.



Красная смородина, сорт Ribes rubrum, высота 1,5 м.

					ДП - 070601.65 - 941-04 - 61 группа			
					Тема диплома: «Дизайн предметно-пространственной среды территории детского санатория»			
Изм.	Лист	№ докум.	Подп.	Дата	Ассортимент растений	Стадия	Лист	Листов
						ДП	4	4
							5	8
							МГОУ, 2015 год	
Утв.								

## Аналоги канатного парка

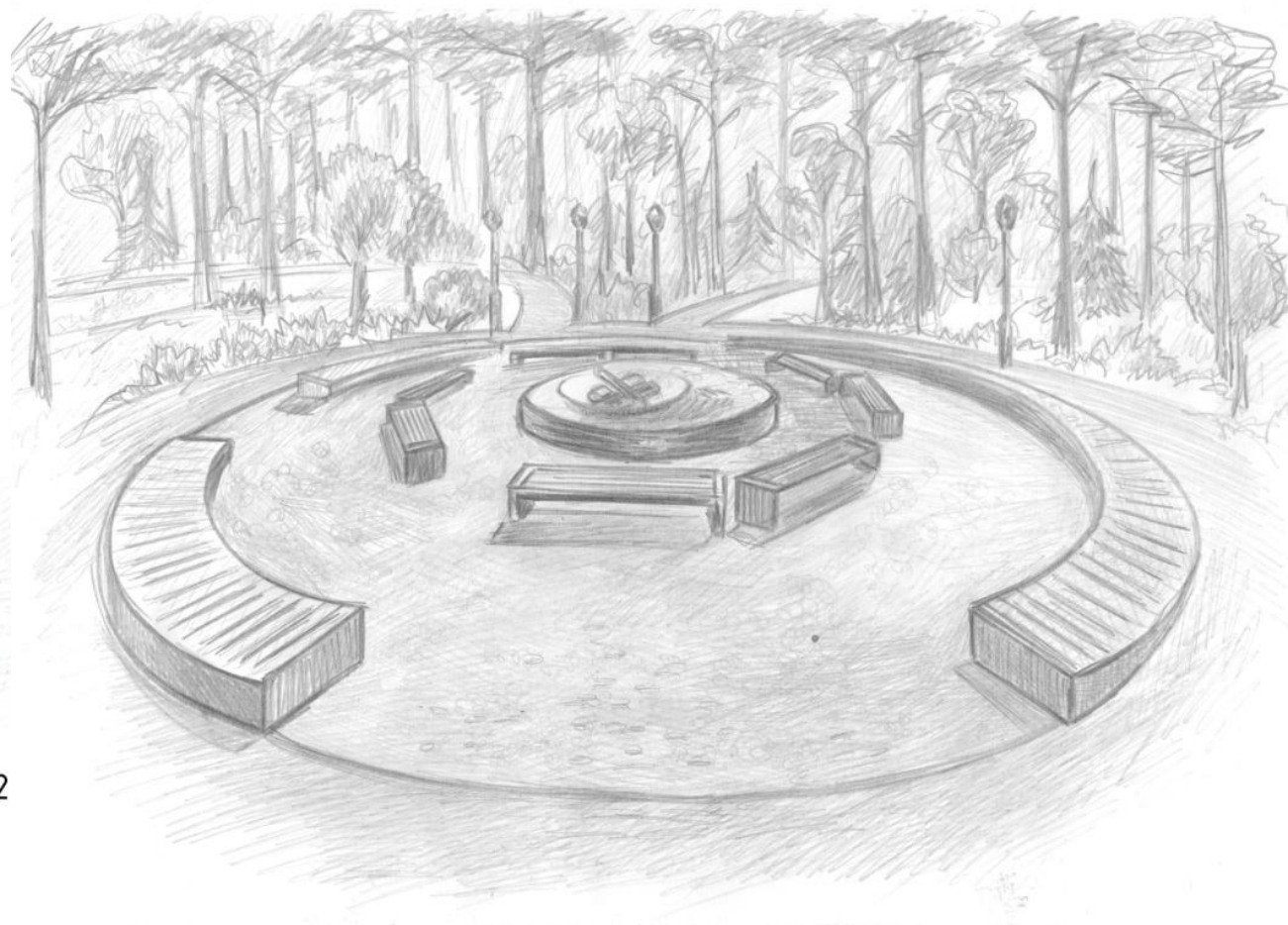


				ДП - 070601.65 - 941-04 - 61 группа				
				Тема диплома: «Дизайн предметно-пространственной среды территории детского санатория»				
Изм.	Лист	№ докум.	Подп.	Дата	Аналоги канатного парка	Стадия	Лист	Листов
						ДП	4 6	4 8
				МГОУ, 2015 год				
Утв.								

# Эскизы



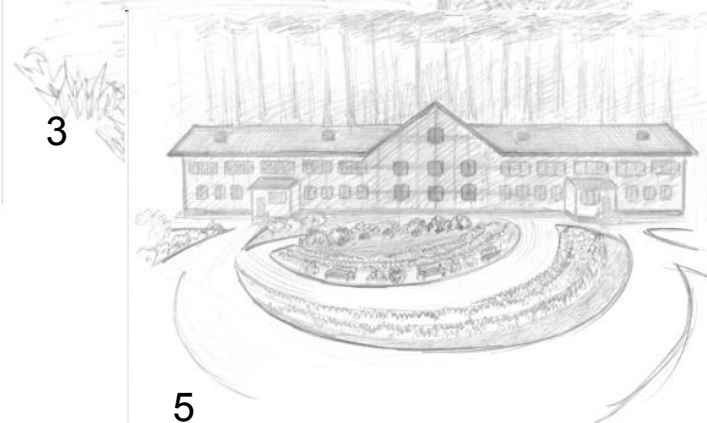
1



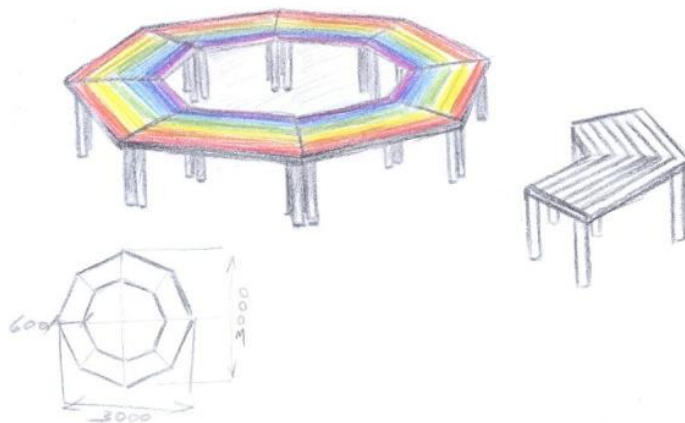
2



3



5



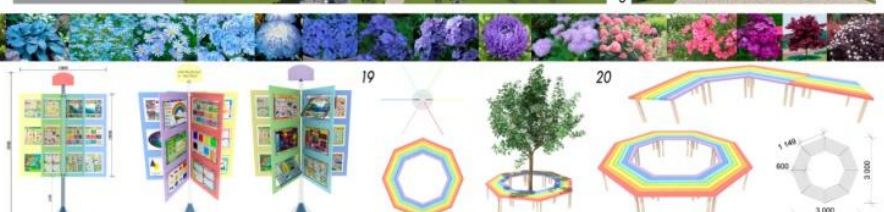
4

- Обозначения:
1. Эскиз входной зоны
  2. эскиз кострища
  3. Эскиз стойки викторины
  4. Эскиз скамьи
  5. Эскиз главного корпуса

Изм.	Лист	№ докум.	Подп.	Дата	Стадия	Лист
		Руководит/Ларионова Н.Л.			дп	4
		Разраб. Койнова А.С.				7

# РАДУГА - КРАСКИ ПРИРОДЫ

Дизайн-концепция заключается в создании на территории детского санатория единого архитектурно - ландшафтного ансамбля, используя разнообразные цветовые решения для создания позитивной, красочной атмосферы, положительно влияющей на выздоровление детей. Вдохновением к созданию дизайн-проекта послужила сама природа, которая обладает невероятным количеством красок, позитивно влияющих на психическое и физическое здоровье ребенка. Лучший художник - сама природа, в ней все гармонично, а ее цветовая палитра поражает своим богатством и разнообразием. В природе существует великолепное красочное явление - радуга. Она издавна удивляла воображение людей. Природное явление радуга является художественным образом проекта. Форма радуги и ее цветовые сочетания прослеживаются в малых архитектурных формах, дорожках и площадках, фасадах зданий и цветочном оформлении.



ВЫПОЛНИЛА: СТУДЕНТКА 6 КУРСА 61 ГРУППЫ ДС О/З ОТД. КОЙНОВА А.С.

РУКОВОДИТЕЛЬ: ДОЦЕНТ ЛАРИОНОВА НИНА ЛЬВОВНА

ПРОЕКТ ВЫПОЛНЕН: ArchiCAD 16 ВИЗУАЛИЗАЦИЯ: Autodesk 3DS MAX Design; LUMION 4.0.2