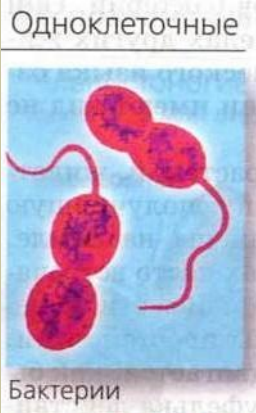


# Классификация растений

A photograph of a lush forest. The foreground is dominated by a dense carpet of bright green ferns and other low-growing plants. In the background, a thick stand of tall, slender birch trees with characteristic white bark rises vertically, their green foliage forming a canopy. The overall scene is vibrant and verdant, suggesting a healthy, mature forest environment.

# Царства живой природы

Царство  
Бактерии



Царство  
Грибы



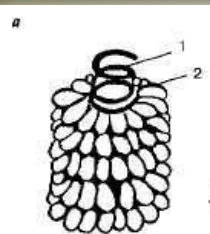
Царство  
Растения



Царство  
Животные



Царство  
Вирусы

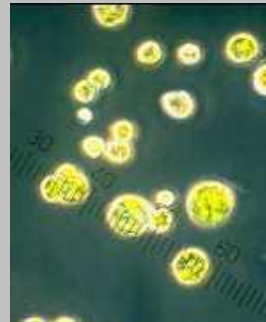


# Растения. 350 000 ВИДОВ

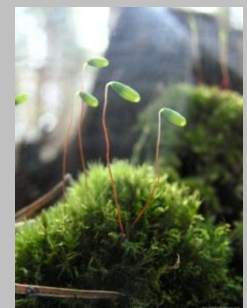
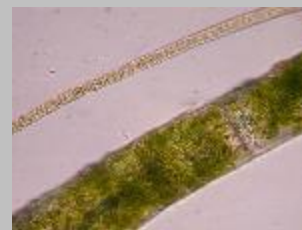
Почему все растения имеют зеленый цвет?



Бывают ли одноклеточные и многоклеточные растения?



Все ли растения образуют плод и семена?





Порфира



Папоротник

**Систематика** – особая область биологии, которая занимается распределением растений по группам, т.е. систематизирует их, дает названия, производит описание их свойств, устанавливает сходство и родственные связи.



Основой систематики является **классификация** – схема, которая позволяет найти место того или иного растения в многообразии растительного мира.



Карл Линней

# Как даются названия растениям?

Биологи дают латинские названия растениям.

*Смородина красная*  
(*Ribes rubrum*).



Видовое название состоит из двух слов:

1-е – существительное, родовое название;

2-е – прилагательное, видовое название.

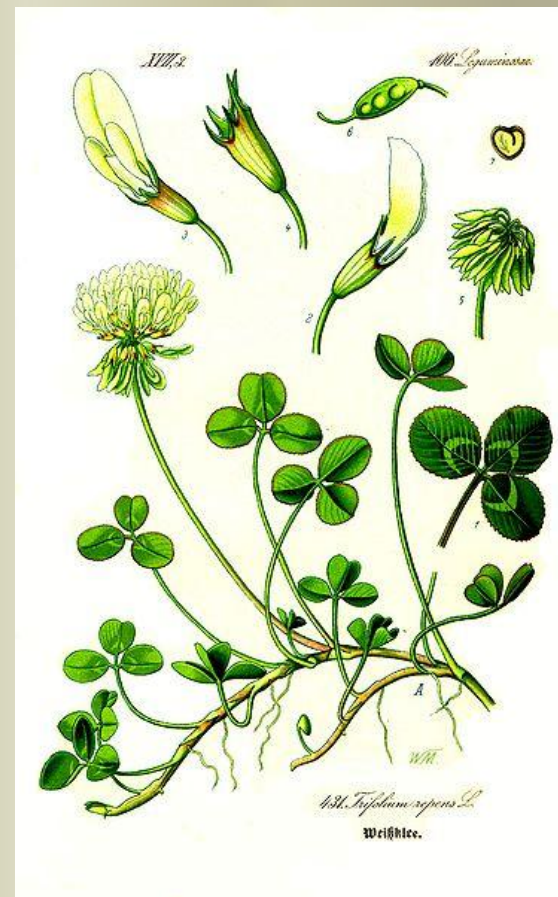
*Такая форма названий – бинарная или двойная.*

# РОДСТВЕННЫЕ ВИДЫ

## КЛЕВЕР ЛУГОВОЙ



## КЛЕВЕР ПОЛЗУЧИЙ



## РОД КЛЕВЕР



## РОД КЛЕВЕР



## РОД ГОРОХ



## РОД ФАСОЛЬ



## СЕМЕЙСТВО БОБОВЫЕ

**СЕМЕЙСТВО  
БОБОВЫЕ**



**СЕМЕЙСТВО  
ИСТОДОВЫЕ**



**ПОРЯДОК БОБОВЫХ**

## ПОРЯДОК БОБОВЫЕ



## ПОРЯДОК РОЗОЦВЕТНЫЕ



## КЛАСС ДВУДОЛЬНЫЕ

**КЛАСС ДВУДОЛЬНЫЕ**



**КЛАСС ОДНОДОЛЬНЫЕ**



**ОТДЕЛ ЦВЕТКОВЫЕ**



Fokov G.A. ©2010

**ЦАРСТВО РАСТЕНИЯ**

# Царство Растения



Подцарство  
Низшие растения

Подцарство  
Высшие растения

Отдел  
Красные водоросли  
Отдел  
Зеленые водоросли  
Отдел  
Бурые водоросли

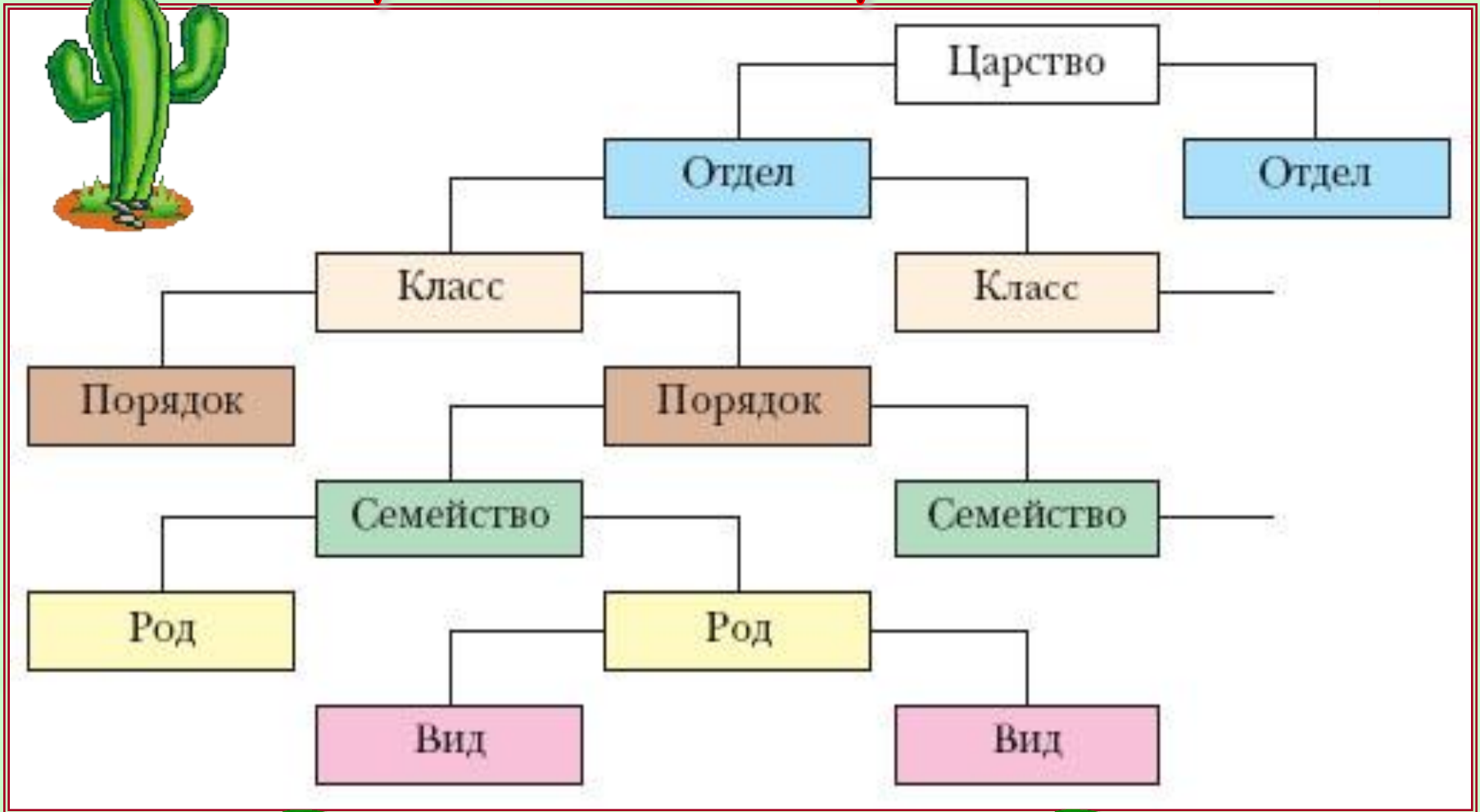
Отдел Моховидные  
Отдел Плауновидные  
Отдел Хвощевидные  
Отдел Папоротниковидные  
Отдел Голосеменные  
Отдел Покрытосеменные



Класс Двудольные  
Порядки  
Семейства  
Рода  
Виды

Класс Однодольные  
Порядки  
Семейства  
Рода  
Виды

# Классификация царства Растения



## Закрепление пройденного материала.

- 1) **Определите видовое и родовое название:** *ромашка аптечная, шиповник обыкновенный, одуванчик лекарственный, клён татарский.*
- 2) **Дайте определение понятию ВИД.**
- 3) **Какое отношение к систематике имеет Карл Линней.**
- 4) **Что такое ареал?**

