



АЛГОРИТМИЧЕСКАЯ КОНСТРУКЦИЯ ВЕТВЛЕНИЕ

8 класс

Ветвление

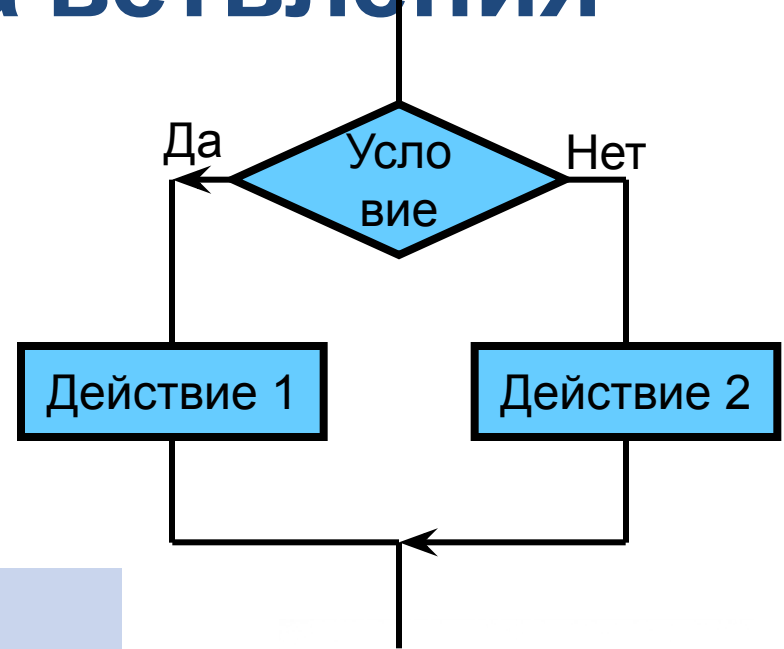
Ветвление - алгоритмическая конструкция, в которой в зависимости от результата проверки условия («да» или «нет») предусмотрен выбор одной из двух последовательностей действий (ветвей).

Алгоритмы, в основе которых лежит структура «ветвление», называются **разветвляющимися**.



Полная форма ветвления

если <условие>
то <действие 1>
иначе <действие 2>
все



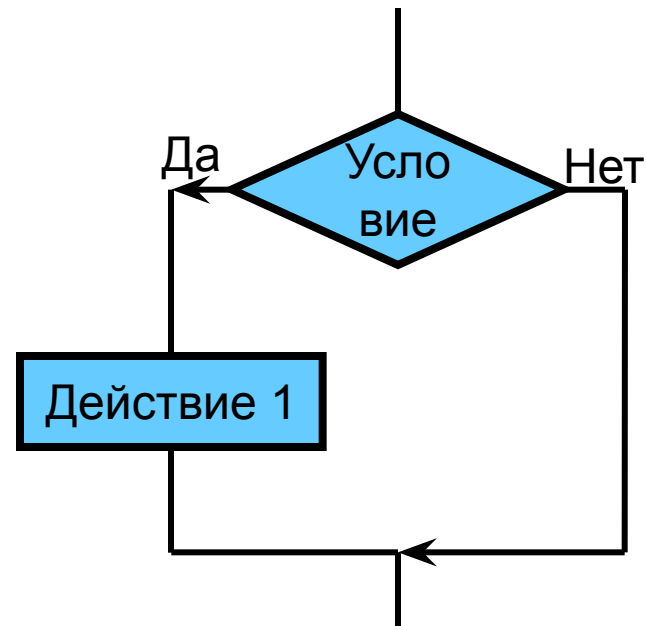
Пример

алг правописание частиц НЕ, НИ
нач
если частица под ударением
то писать НЕ
иначе писать НИ
все
кон



Неполная форма ветвления

если <условие>
то <действие 1>
все

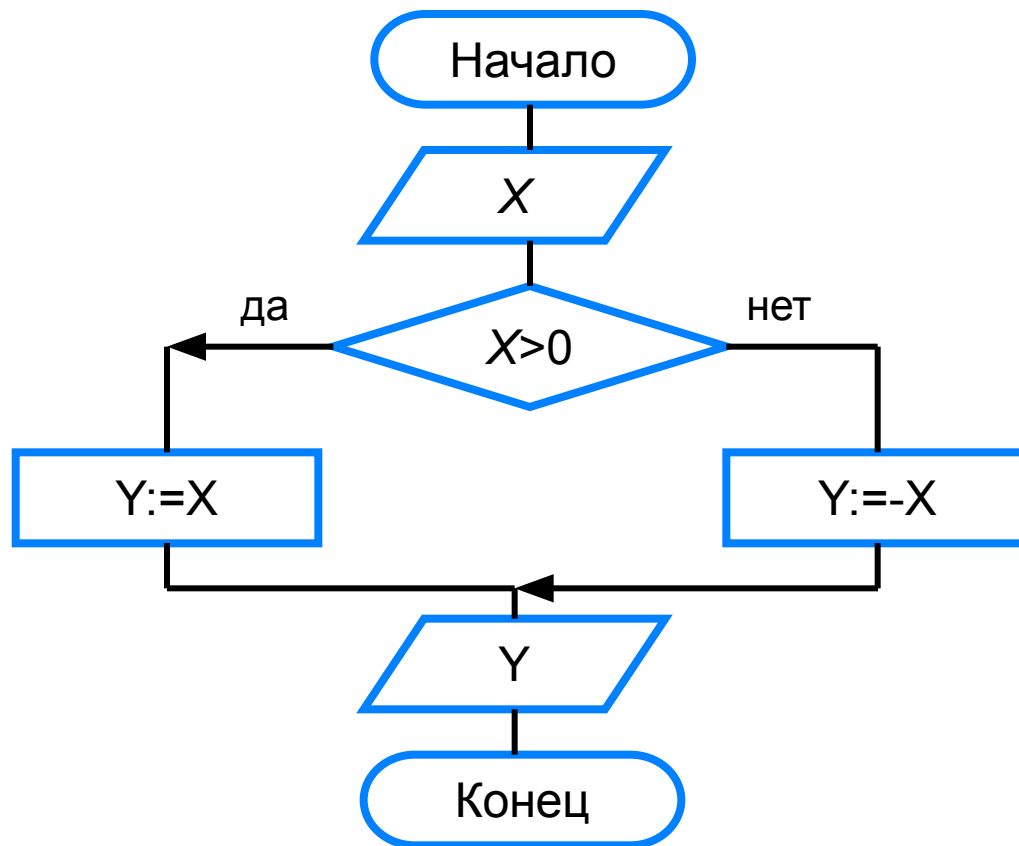
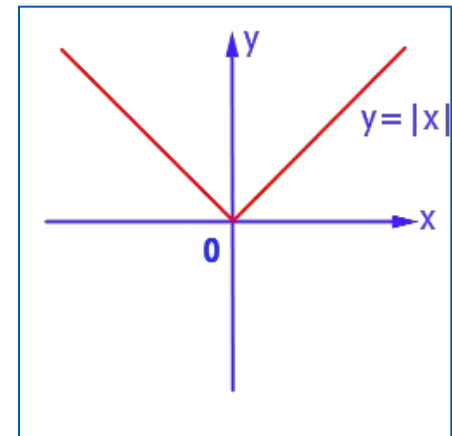


Пример:

алг сборки на прогулку
нач
 если на улице дождь
 то взять зонтик
 все
кон



Вычисление значений функции $f(x) = |x|$



Разветвляющийся алгоритм для Робота

В какую клетку переместится Робот после выполнения следующего фрагмента алгоритма.

если справа свободно **или** снизу свободно

то закрасить

все

если справа стена

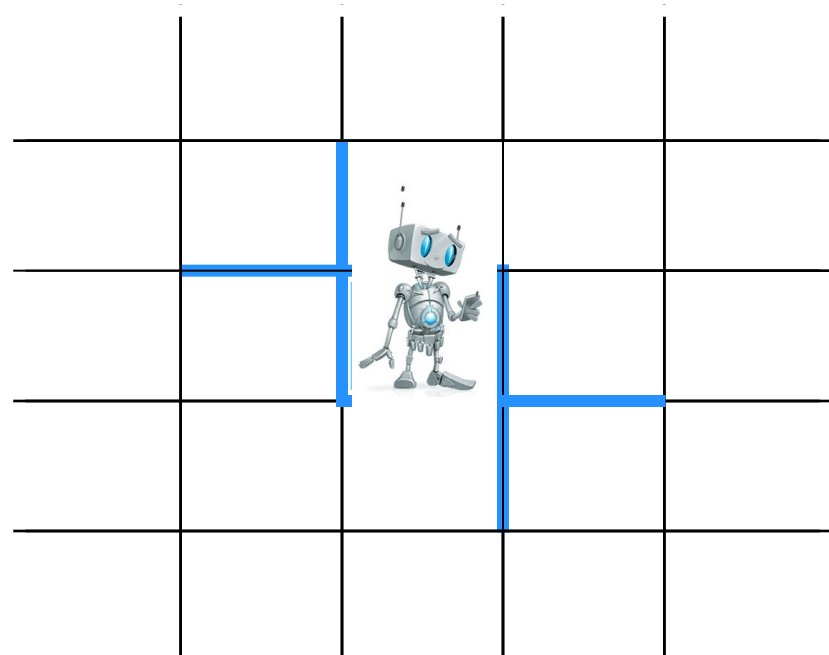
то влево

все

если слева стена

то вправо

все



б а

Вопросы и задания (4 вопрос по желанию).

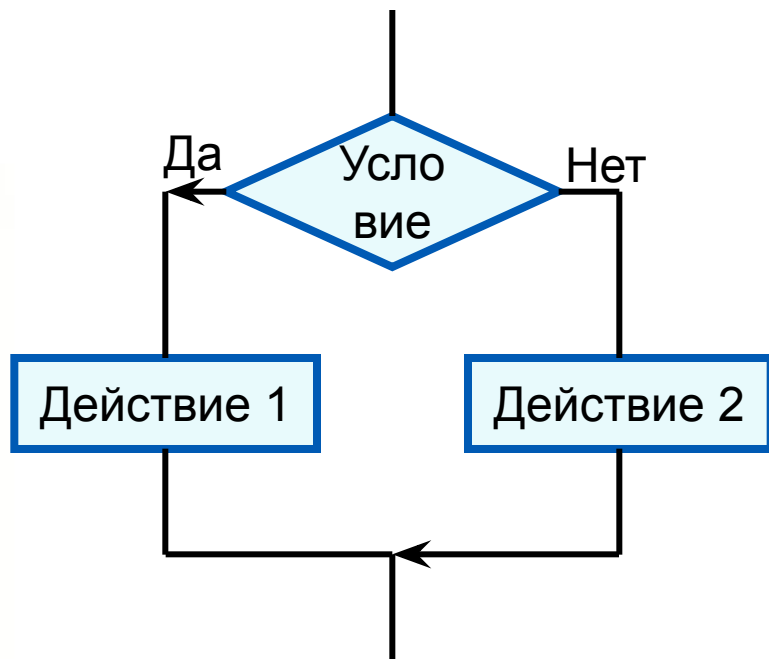
Ответы высылаем мне

1. Какие алгоритмы называют разветвляющимися?
2. Приведите два примера разветвляющегося алгоритма из повседневной жизни.
3. Запишите алгоритм правописания приставок, начинающихся с буквы «з» («с»).
4. Составьте алгоритм возведения чётного числа в квадрат, а нечётного - в куб.

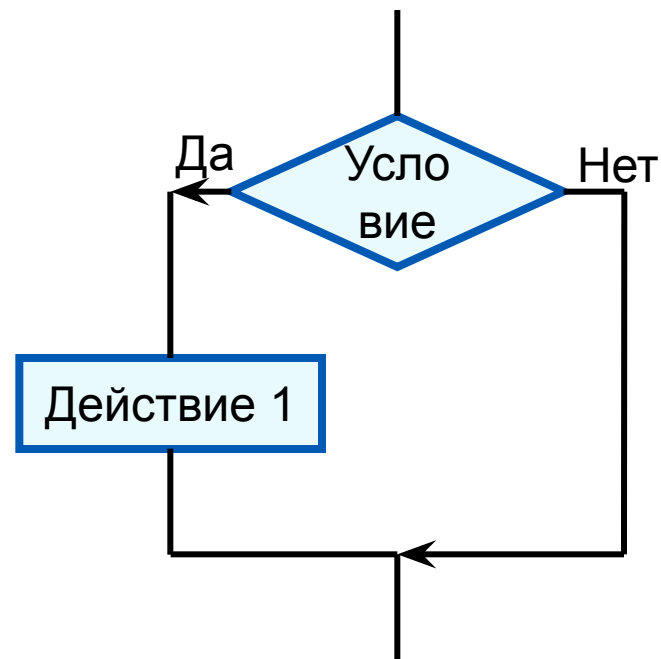
Опорный конспект

Ветвление - алгоритмическая конструкция, в которой в зависимости от результата проверки условия (да или нет) предусмотрен выбор одной из двух последовательностей действий (ветвей).

Алгоритмы, в основе которых лежит структура «ветвление», называют **разветвляющимися**.



Полная форма ветвления



Неполная форма ветвления