

# Региональные налоги

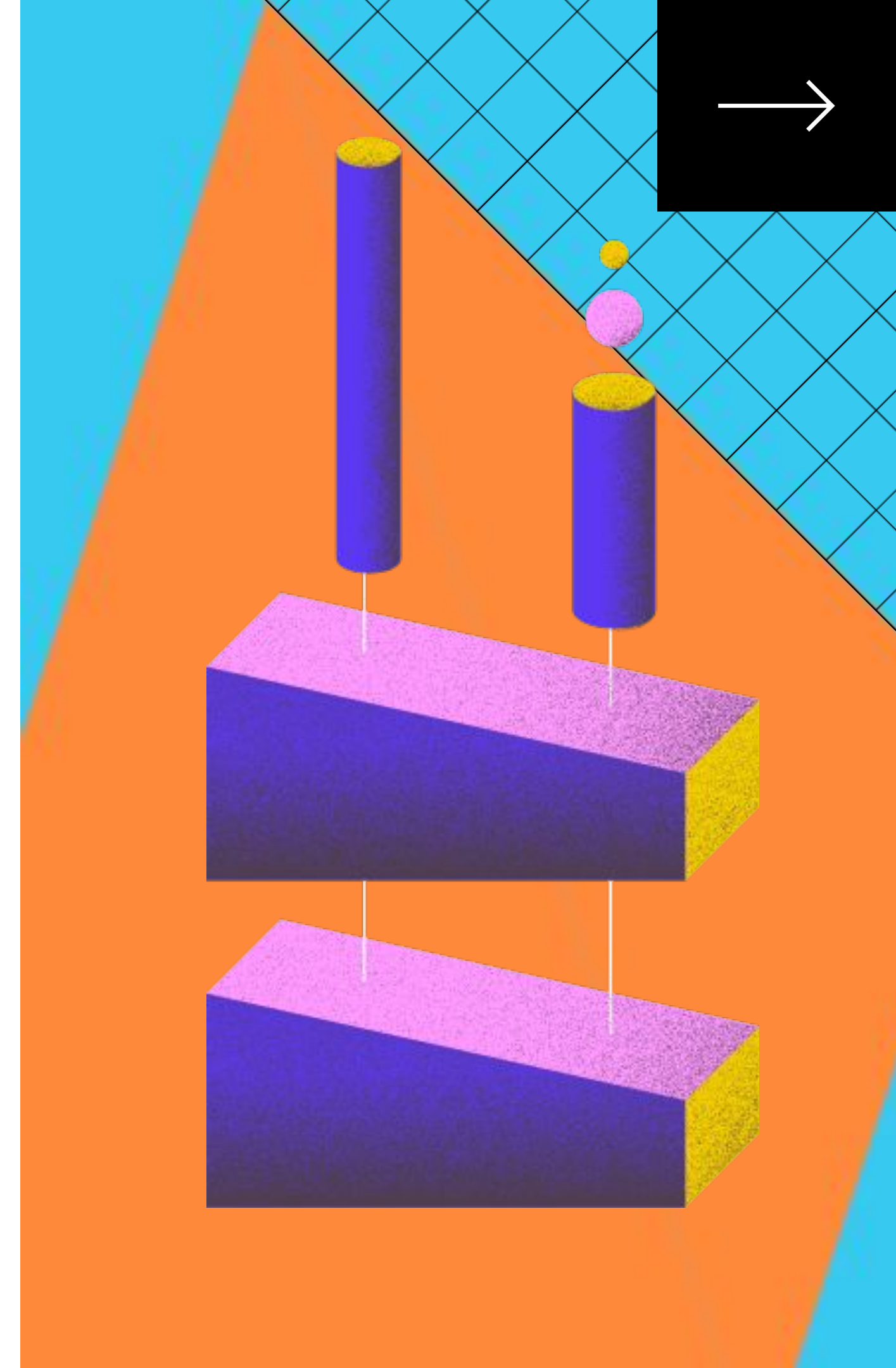
— это обязательные платежи, которые граждане и организации вносят в казну республики, области или края.

Группа 5:

Соловьев Никита

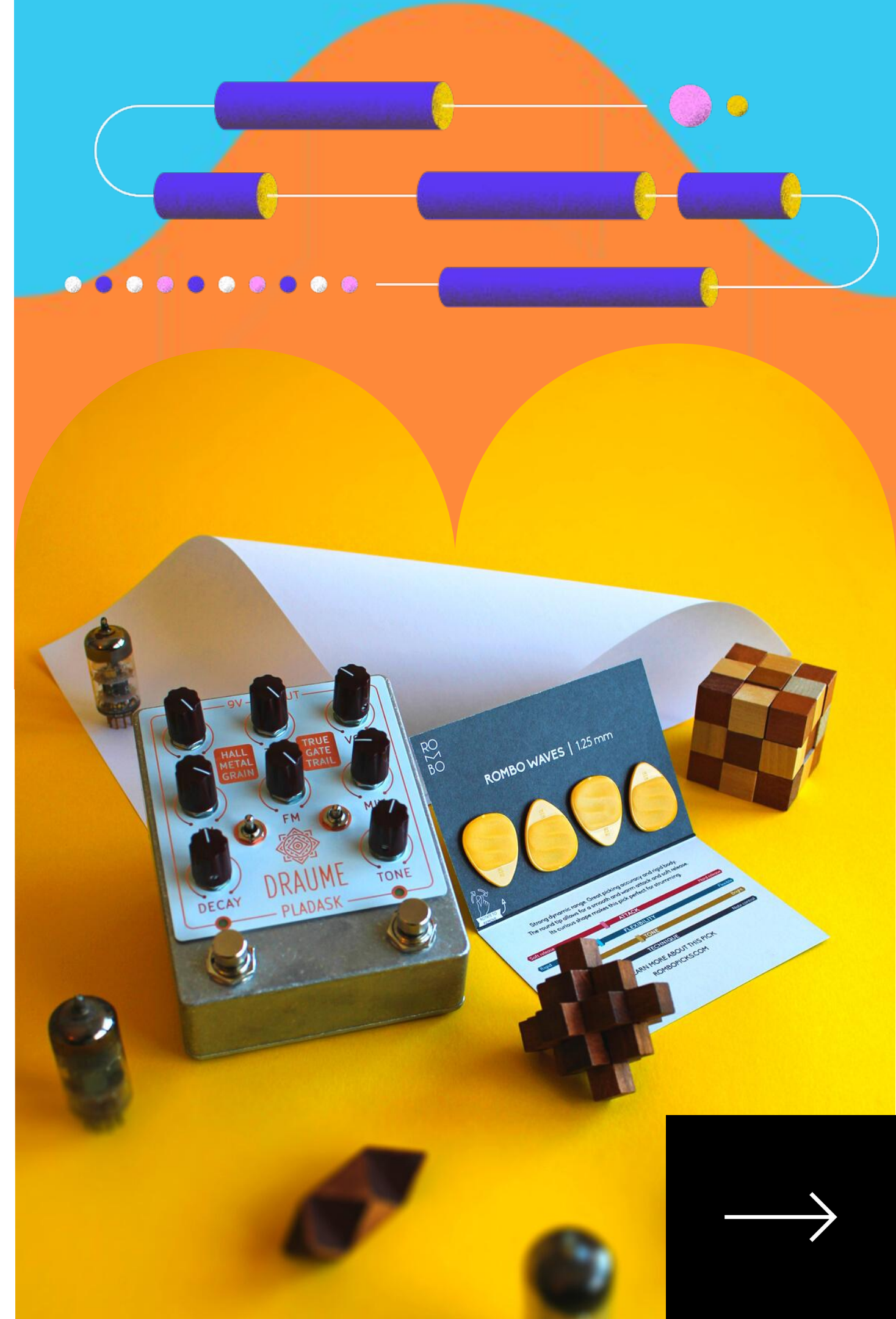
Солодовникова Юлия

Фирсова Ирина



# Налог на имущество организаций

Налог на имущество организаций является региональным налогом, устанавливается законами субъектов Российской Федерации о налоге (главой 30 НК РФ для федеральной территории «Сириус») и обязателен к уплате на территории соответствующего субъекта Российской Федерации (федеральной территории «Сириус»).



# Налог на игорный бизнес

Налог на игорный бизнес – один из трех региональных налогов, поступления от которого являются источником доходов бюджета субъекта РФ, на территории которого он введен. Сфера его регулирования – налогообложение доходов, полученных от организации и проведения азартных игр.

Игорный бизнес - предпринимательская деятельность, направленная на извлечение организациями доходов в виде:

- выигрыша;
- платы за проведение азартных игр;
- пари.

С 1 июля 2009 года вне специально созданных игорных зон (Республика Крым, Алтайский край, Краснодарский край, Приморский край, Калининградская область) азартные игры можно проводить только в букмекерских конторах и тотализаторах. Все остальные игорные заведения могут быть открыты исключительно в игорных зонах



# Транспортный налог

Транспортный налог является региональным налогом, устанавливается законами субъектов Российской Федерации о налоге (главой 28 НК РФ для федеральной территории «Сириус») и обязателен к уплате на территории соответствующего субъекта Российской Федерации (федеральной территории «Сириус»).






Региональные налоги не поступают в федеральный бюджет и полностью остаются в местной казне. Они идут на ремонт дорог, строительство школ и больниц.

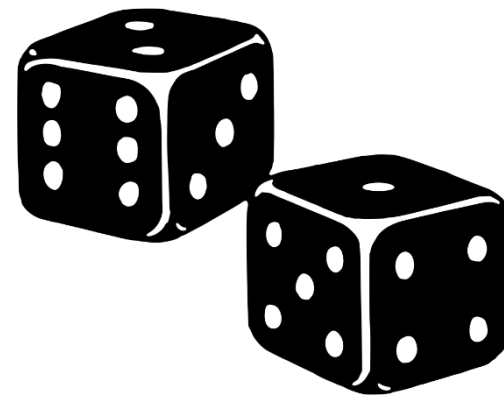


# Налоговые базы



Налоговая база налога на имущество определяется как среднегодовая стоимость имущества, признаваемого объектом налогообложения, если иное не предусмотрено указанной статьей НК РФ (ст. 375 НК РФ).

Имущественный налог рассчитывается по кадастровой стоимости имущества на 1 января того года, за который платится налог, или по его среднегодовой стоимости.

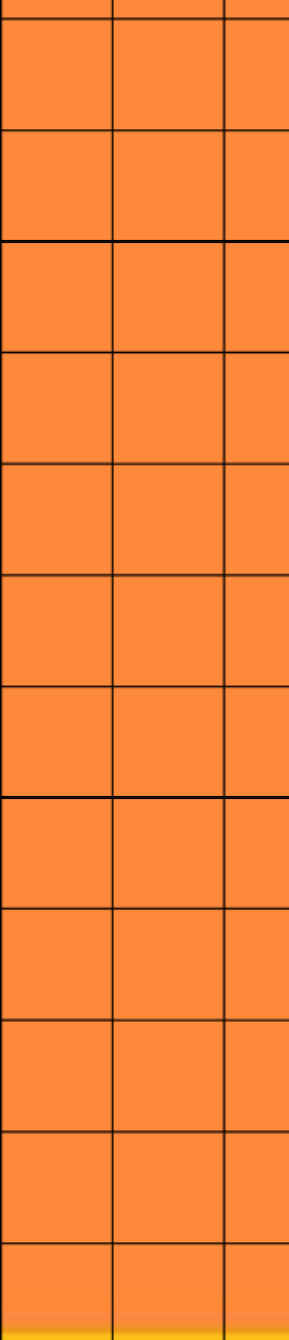
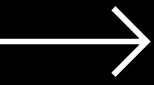


Налоговая база определяется отдельно по каждому объекту налогообложения как общее количество соответствующих объектов.



Размер налога зависит от мощности двигателя транспортного средства.

Базовую налоговую ставку определяет федеральный налоговый кодекс, но региональными законами ставка может быть увеличена или уменьшена в 10 раз.



# Налоговые ставки



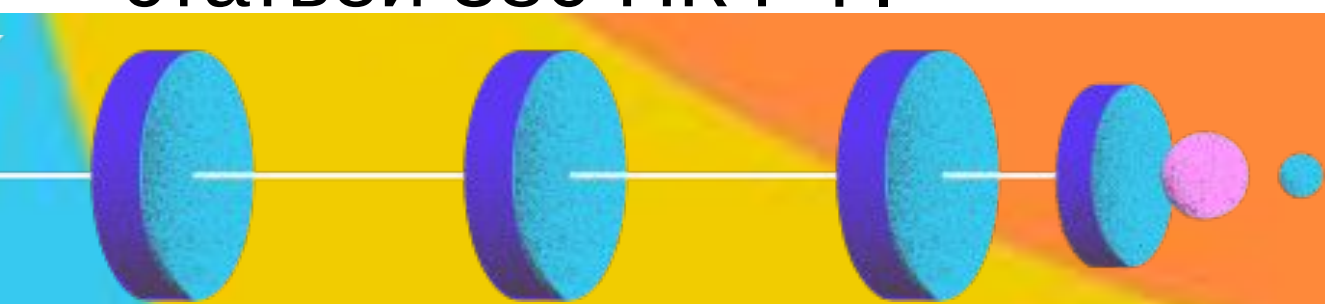
Налоговые ставки налога на имущество организаций устанавливаются законами субъектов Российской Федерации и не могут превышать 2,2 процента, если иное не предусмотрено статьей 380 НК РФ.



Налог рассчитывается по количеству игровых столов (от 50 000 до 250 000 рублей за одно игровое поле), игровых автоматов (от 3000 до 15000 рублей за один), точек приема ставок (от 10 000 до 14 000 рублей за каждую) и за процессинговый центр букмекерской конторы/тотализатора (от 50 000 до 250 000 рублей).



Налоговые ставки устанавливаются законами субъектов Российской Федерации соответственно в зависимости от мощности двигателя, тяги реактивного двигателя или валовой вместимости транспортного средства в расчете на одну лошадиную силу мощности двигателя транспортного средства, один килограмм силы тяги реактивного двигателя, одну регистровую тонну, одну единицу валовой вместимости транспортного средства или одну транспортное с





# Основные плательщики



Налог на имущество организаций платят организации, имеющие имущество, признаваемое объектом налогообложения



Налог на игорный бизнес платит организация, осуществляющая предпринимательскую деятельность в сфере игорного бизнеса



Транспортный налог платят лица, на которых в соответствии с законодательством Российской Федерации зарегистрированы транспортные средства, признаваемые объектом налогообложения



# Примеры собранных объемов по регионам

	Доходы бюджета (тыс. руб)	Консолидированный бюджет субъекта Российской Федерации (ед. измерения: тыс. руб.) за 2020 год					
		Транспортный налог		Налог на игорный бизнес		Налог на имущество организаций	
Костромская область	41 741 584,5	803 597,791	1.93%	1 161,07	0,003%	1 475 155,07	3,53%
Ивановская область	49 925 446,6	794 962,287	1,59%	1 288, 022	0,0025%	2 068 397,36	4,14%
Ярославская область	86 077 575,5	1 413 567,14	1,64%	3 971,56	0,0046%	5 206 728,8	6,05%
Московская область	629 513 005	15 956 283,3	2,53%	65 604,1301	0,01%	44 366 969	7,05%
Ленинградская область	157 197 019,3	3 091 803,29	1,97%	33 757,1062	0,02%	19 730 101,1	12,55%

СПАСИБО ЗА  
ВНИМАНИЕ!

