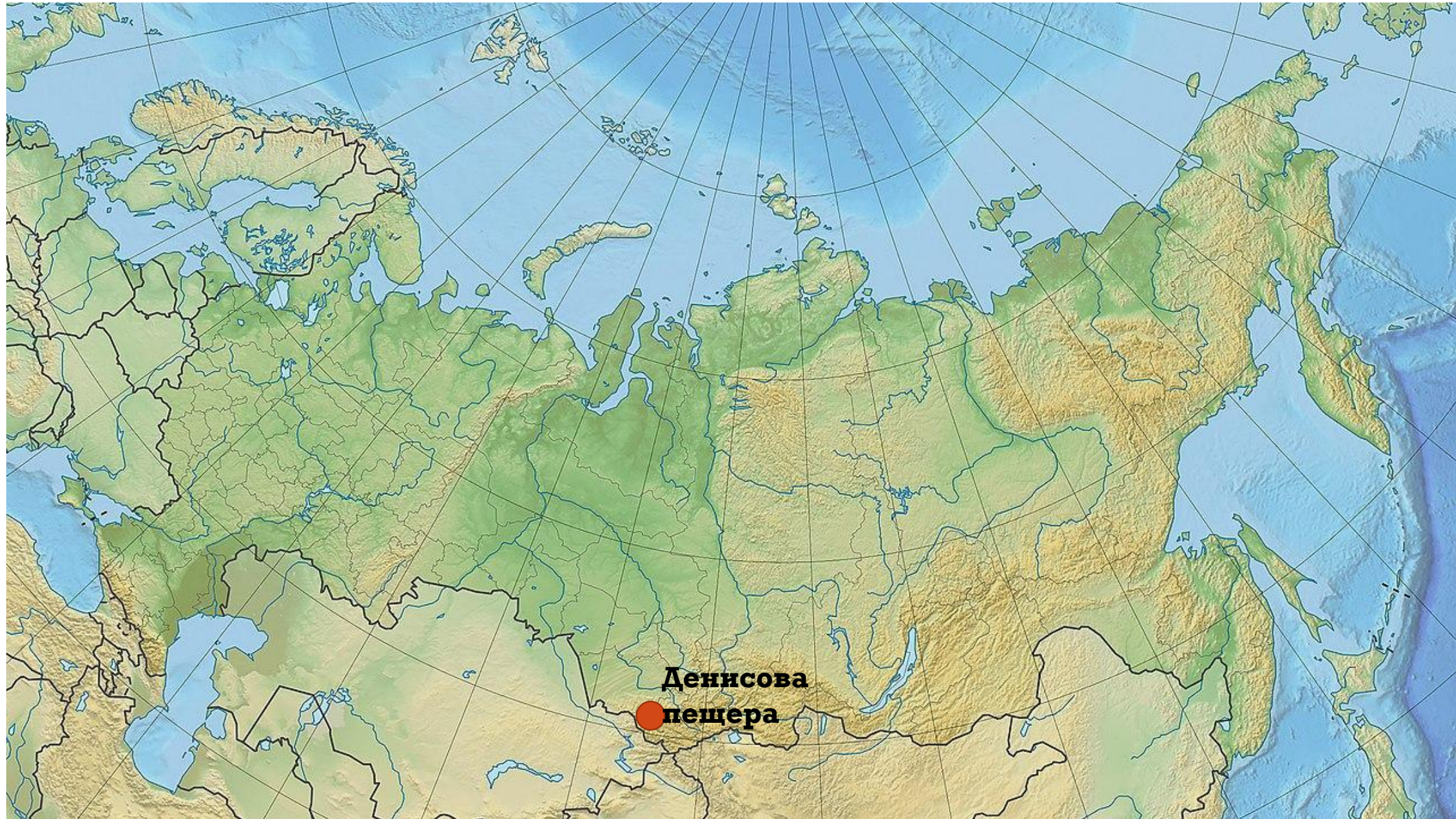


ДЕНИСОВА ПЕЩЕРА

Открытие нового человека

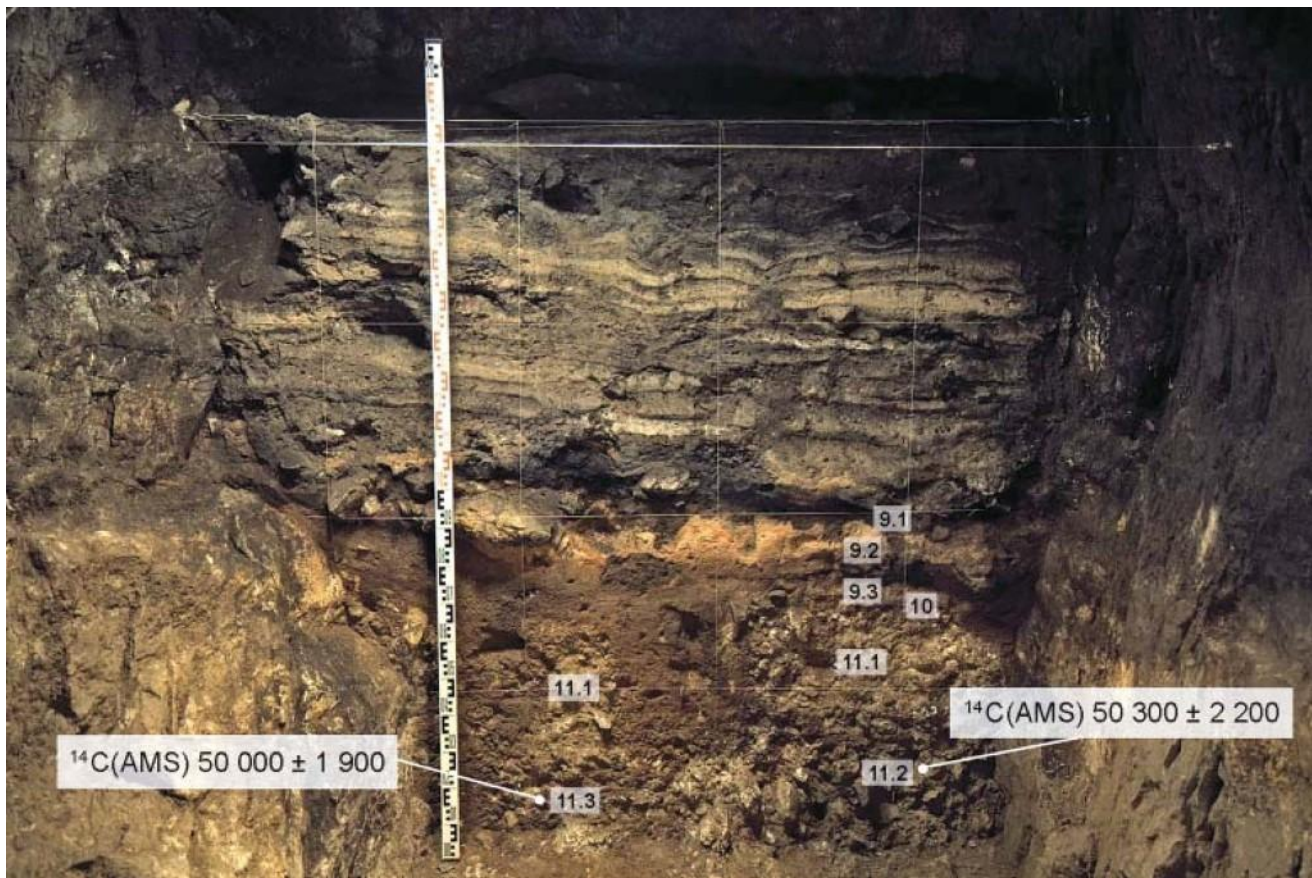




**Денисова
пещера**







Стратиграфический
разрез
многослойных отложений
в пещере Денисова

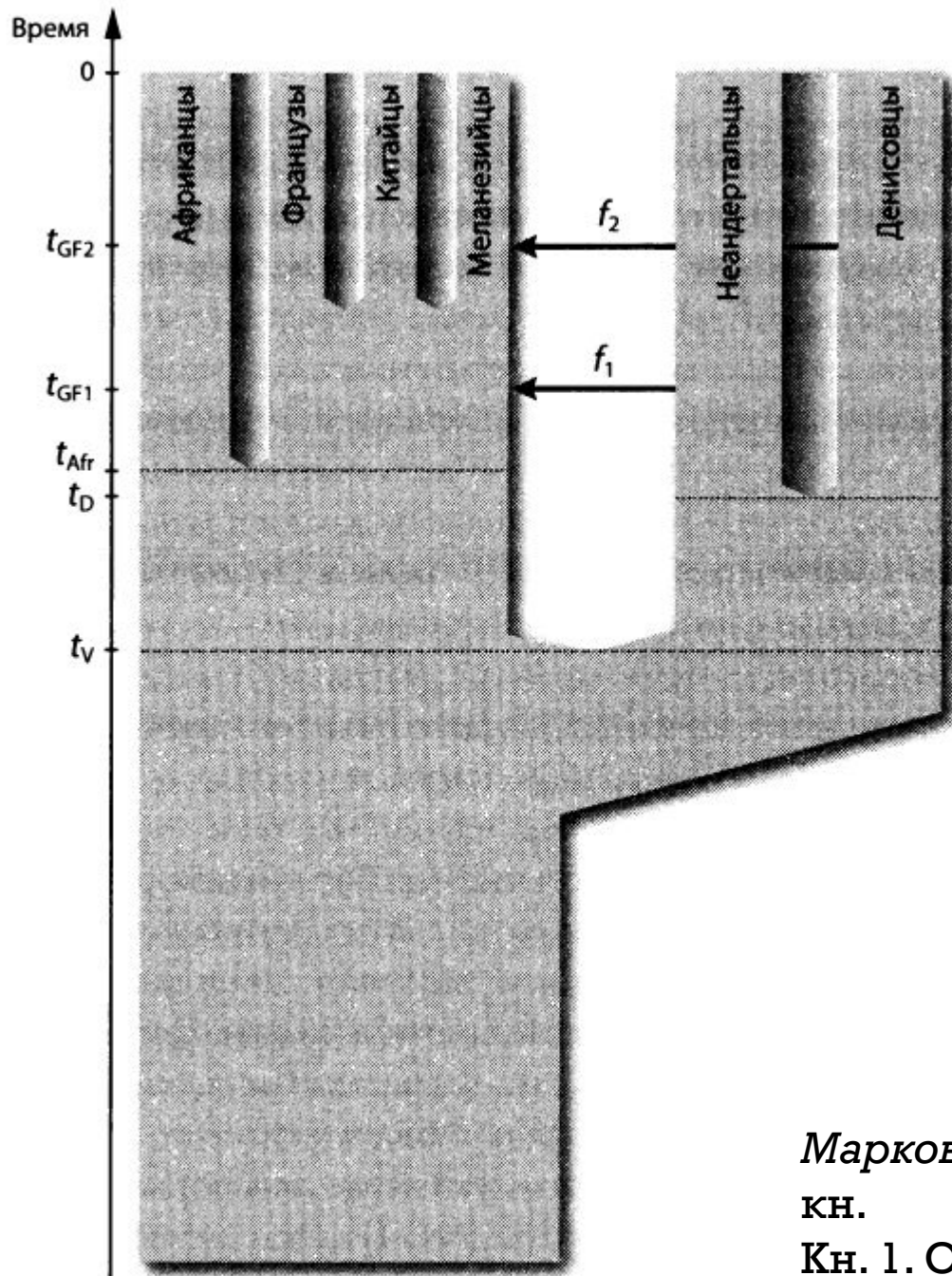
Деревянко А.П.

Человек идёт по свету
// Наука из первых рук.
№ 1 (4). С. 18-26.



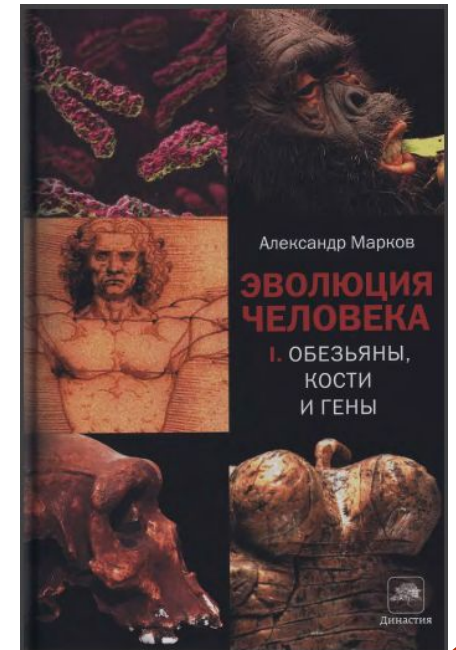
Сванте Пяобо (**Svante
Pääbo**)





Наиболее вероятная реконструкция популяционной истории неандертальцев, денисовцев и сапиенсов. Предки современных людей отделились от предков неандертальцев и денисовцев в момент времени t_v (между 270 и 440 тыс. лет назад). Затем денисовцы отделились от неандертальцев (t_D). Еще позже часть сапиенсов вышла из Африки в Переднюю Азию (t_{Afr}). Здесь они скрещивались с неандертальцами (поток генов от неандертальцев к предкам современных евразийцев, f_1). Значительно позже имела место гибридизация предков современных меланезийцев с денисовцами (поток генов f_2), не повлиявшая на остальные популяции сапиенсов. По рисунку из Reich et al., 2010.

Марков А.В. Эволюция человека. В 2 кн.
Кн. 1. Обезьяны, кости, гены. – М., 2019.



**Правая половина челюсти денисовца, найденная в пещере
Байшия**



ПОЗДНИЙ (ВЕРХНИЙ) ПАЛЕОЛИТ

Лекция 3



ПЛАН

1. Валдайское оледенение
2. Специфика верхнепалеолитической индустрии
 - 2.1. Техники изготовления каменных орудий
3. Некоторые археологические культуры и памятники Русской равнины
 - 3.1. Костёнковско-стрелецкая (стрелецко-сунгирская) культура
– стоянка Сунгирь по Владимирской области
4. Верхнепалеолитическое искусство



Валдайская ледниковая эпоха	W_3	резкое ухудшение климатических условий, разрастание ледникового покрова, резкое сокращение осадков (25-17 тыс. лет назад), с последующим отступанием ледника, последний этап которого (аллерёд), характеризующийся крупным потеплением – 11950-10800 лет назад.	100-10
	W_2	безлёдный умеренно холодный период (50-25 тыс. лет назад)	
	W_1	неустойчивость климата: два цикла похолоданий и потепление	

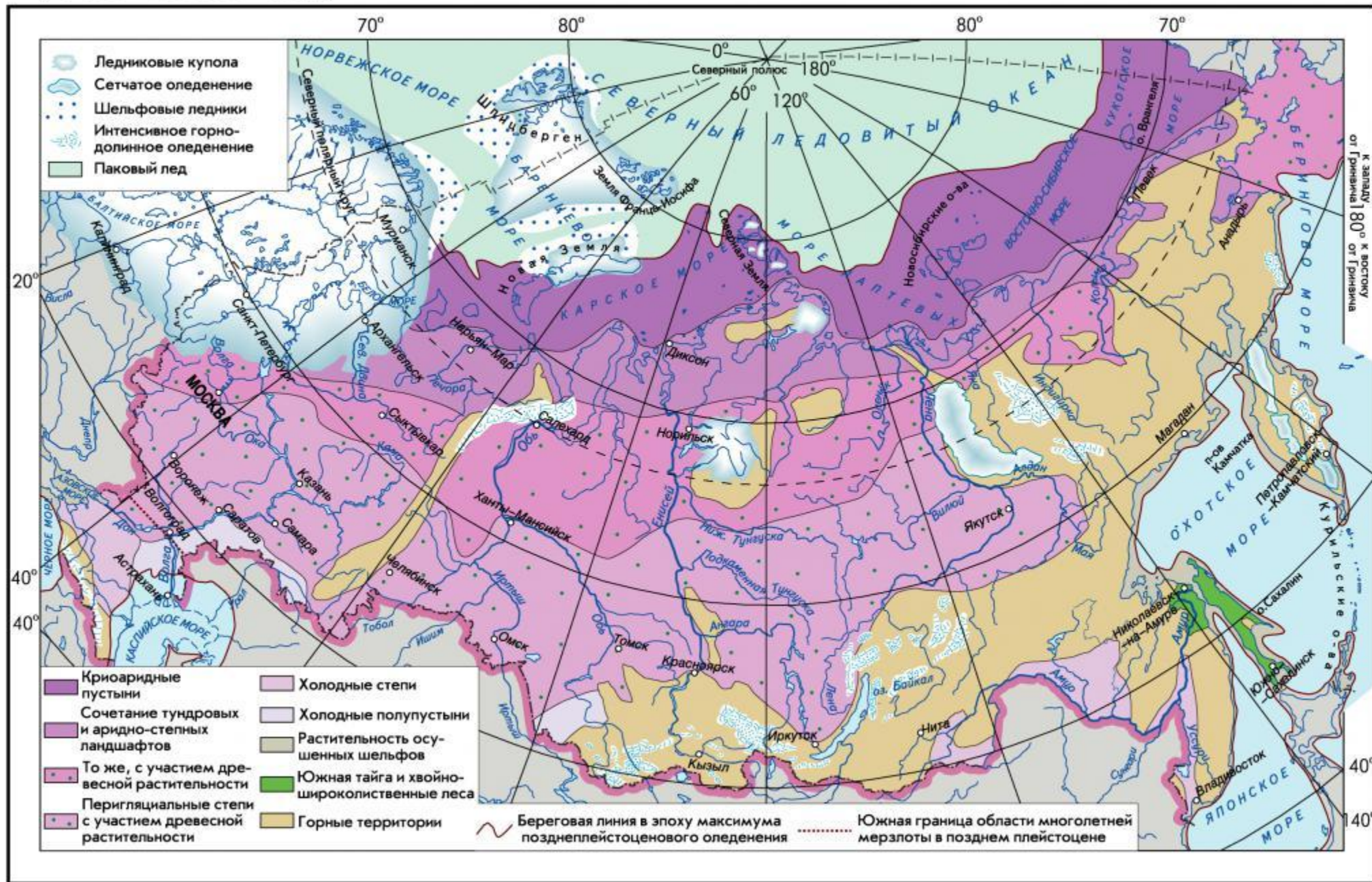




Европа в период максимума Валдайского оледенения – ок. 20 тыс. л.н.



ФИЗИКО-ГЕОГРАФИЧЕСКИЕ ЗОНЫ В ЭПОХУ МАКСИМУМА ПОСЛЕДНЕГО ОЛЕДЕНЕНИЯ (20 000–18 000 лет назад)

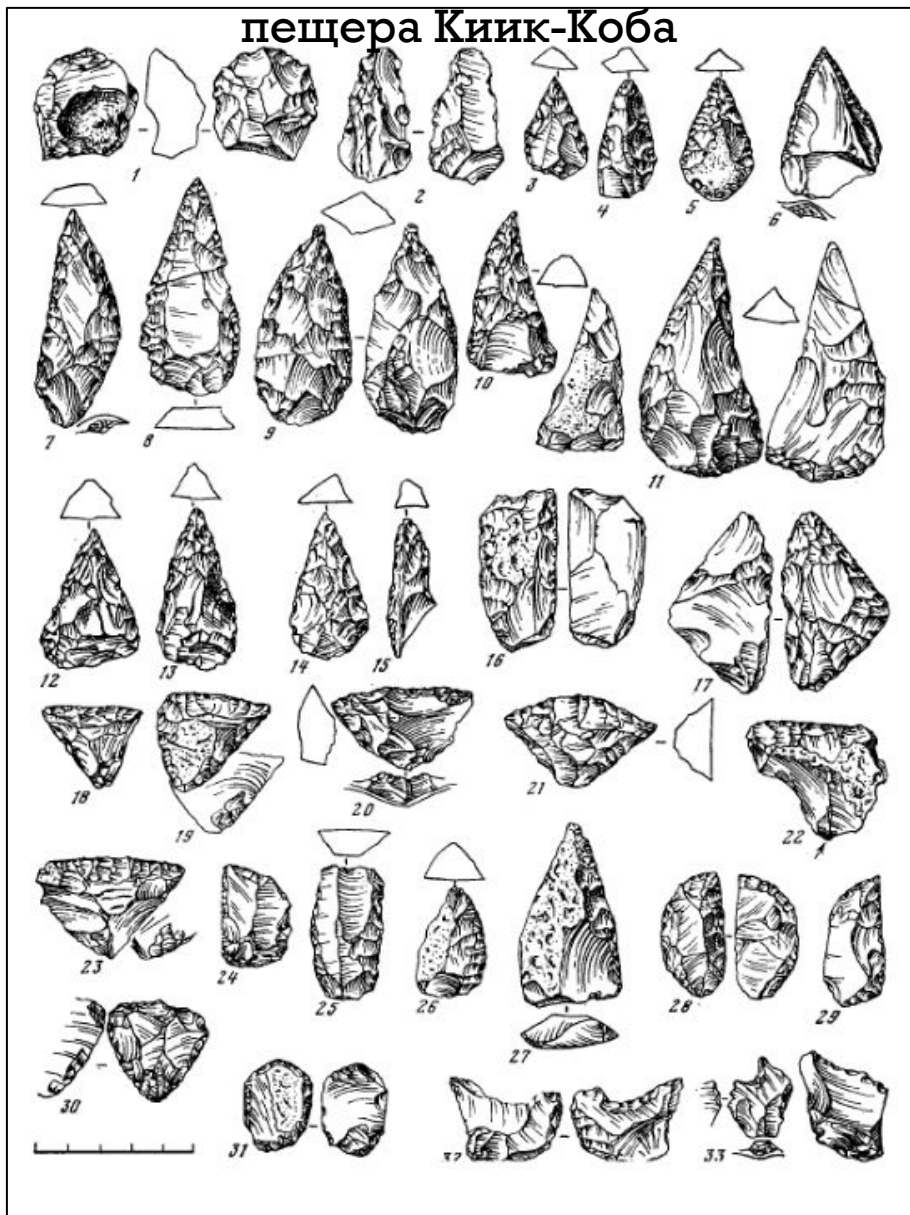


Масштаб 1:40 000 000



**Средний
палеолит
Мустье**

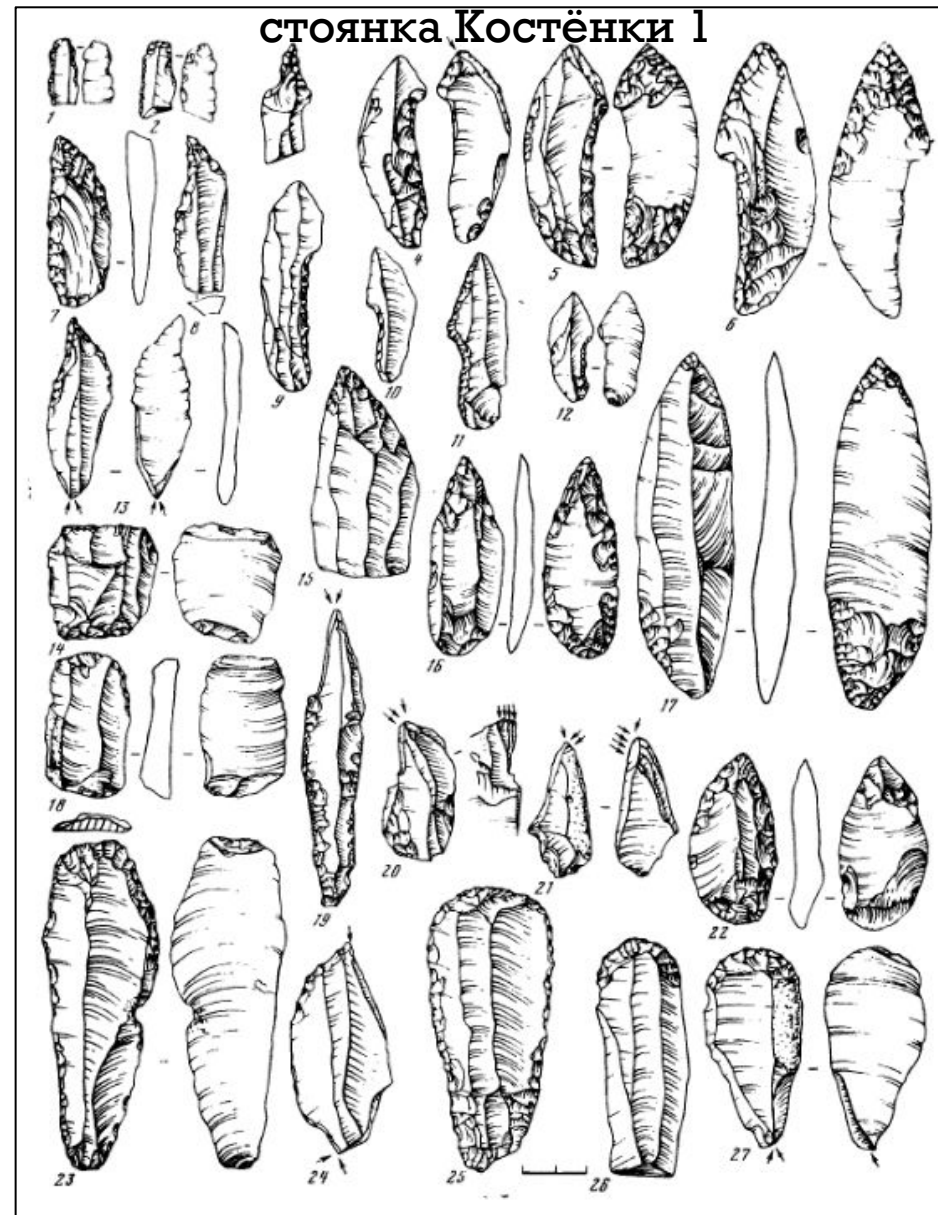
пещера Киик-Коба



Верхний палеолит

Виллендорфско-костёнковская
культура

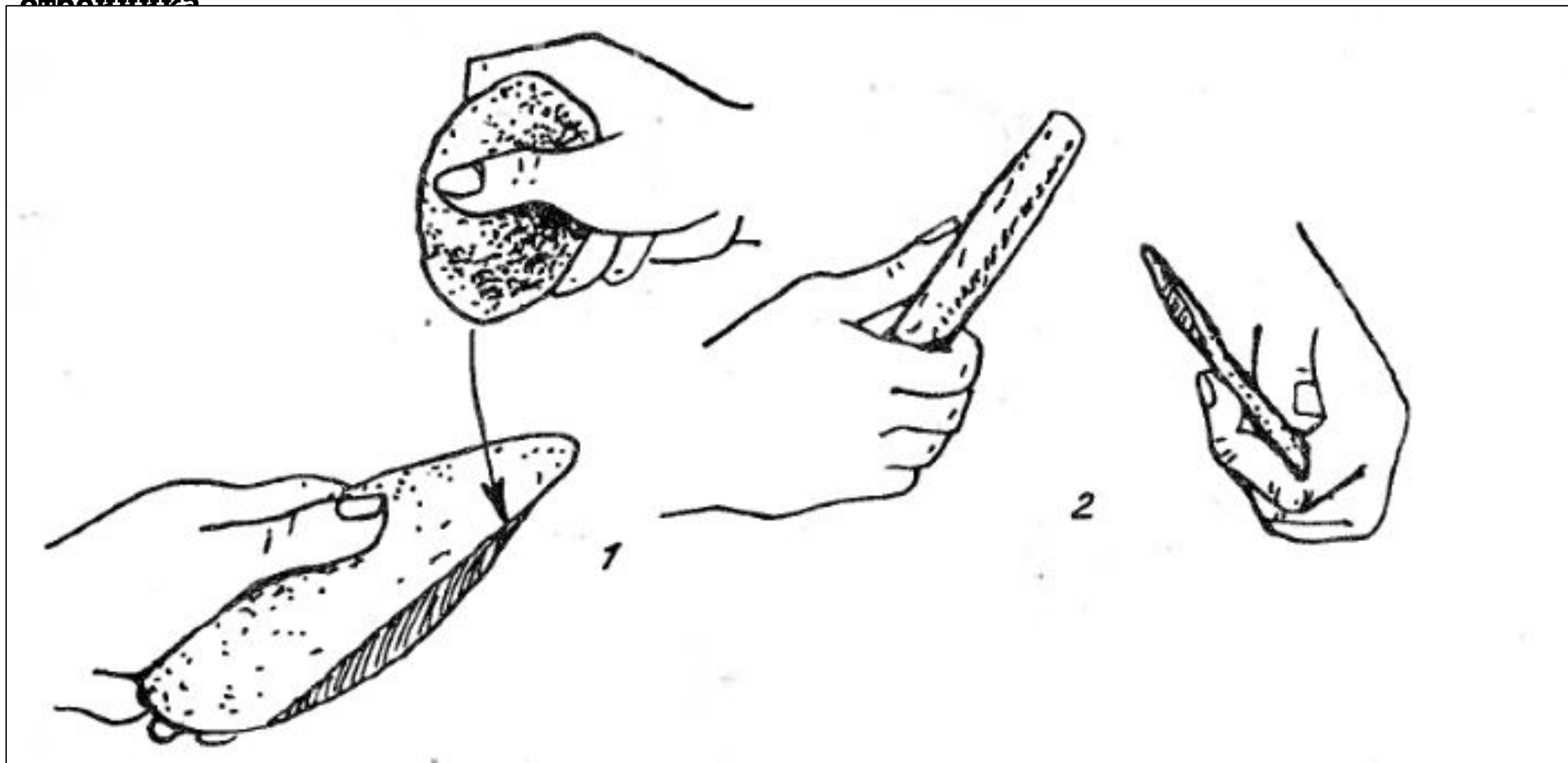
стоянка Костёнки I



Кремнёвые желваки

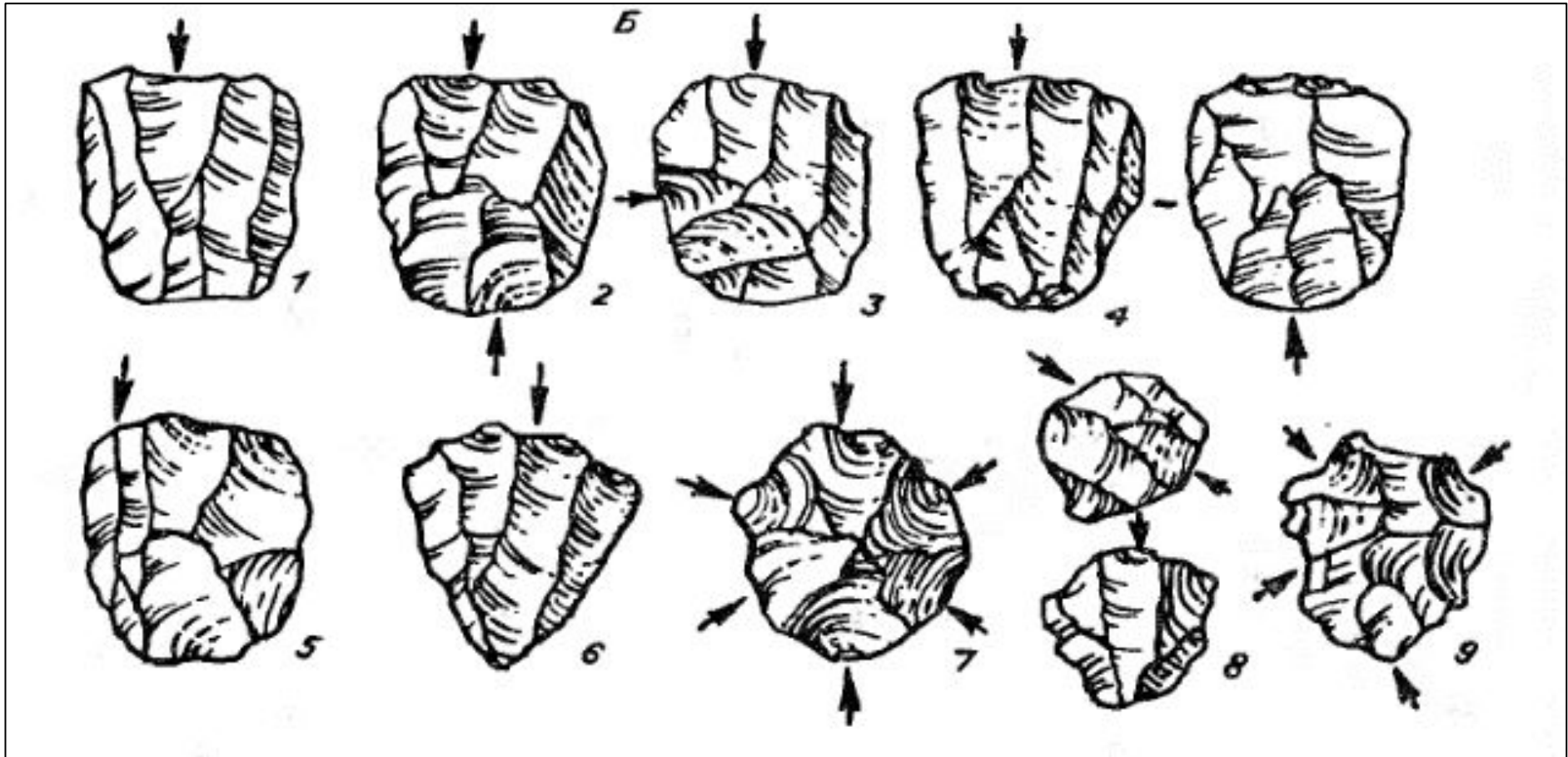


**Оббивка при помощи твёрдого
отбойника**



**Оббивка при помощи мягкого
отбойника**



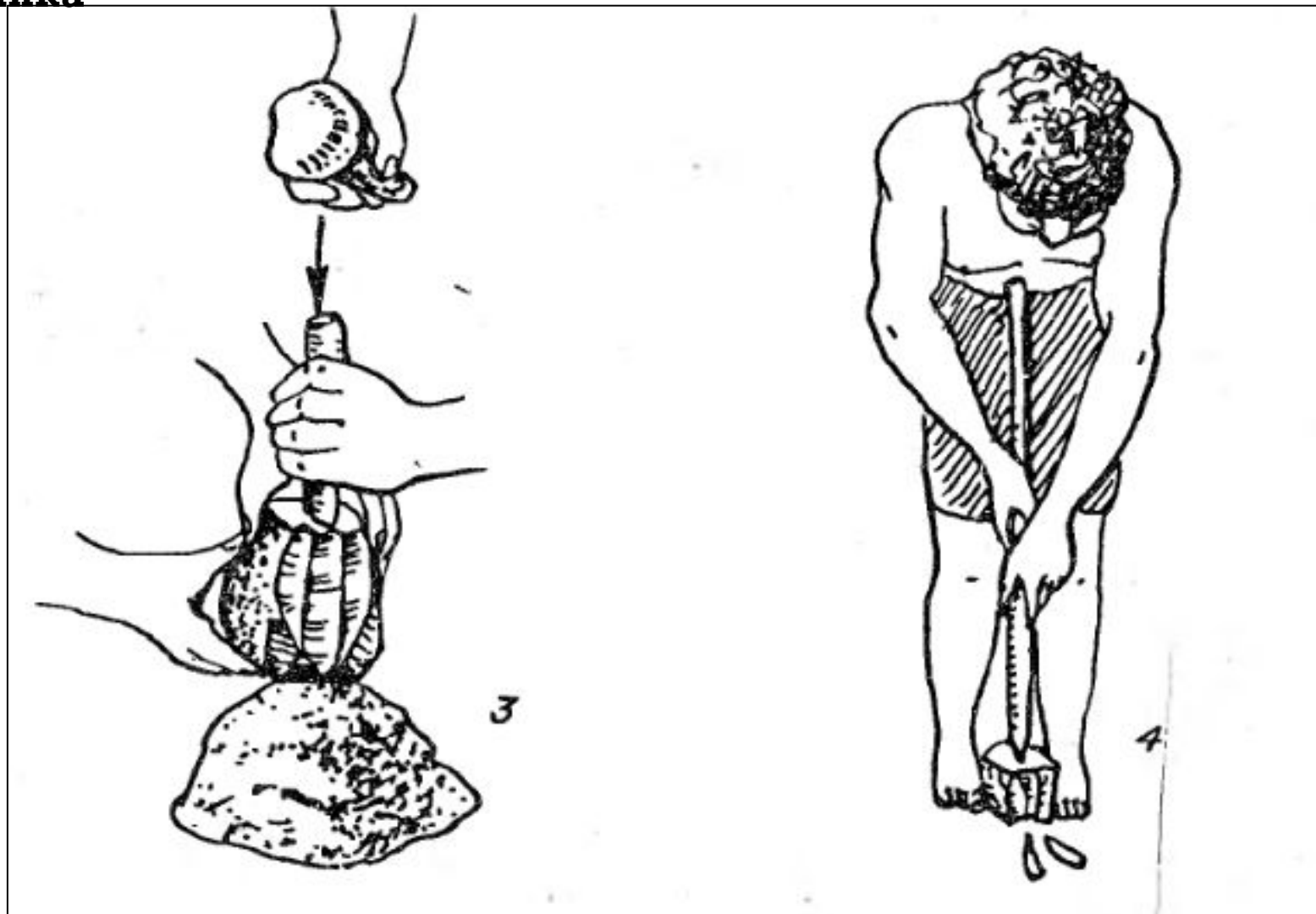


**Виды нуклеусов
(ядрищ)**

<https://www.youtube.com/watch?v=6A-s814Llml>



**Работа при помощи
посредника**



**Работа в технике
отжима**

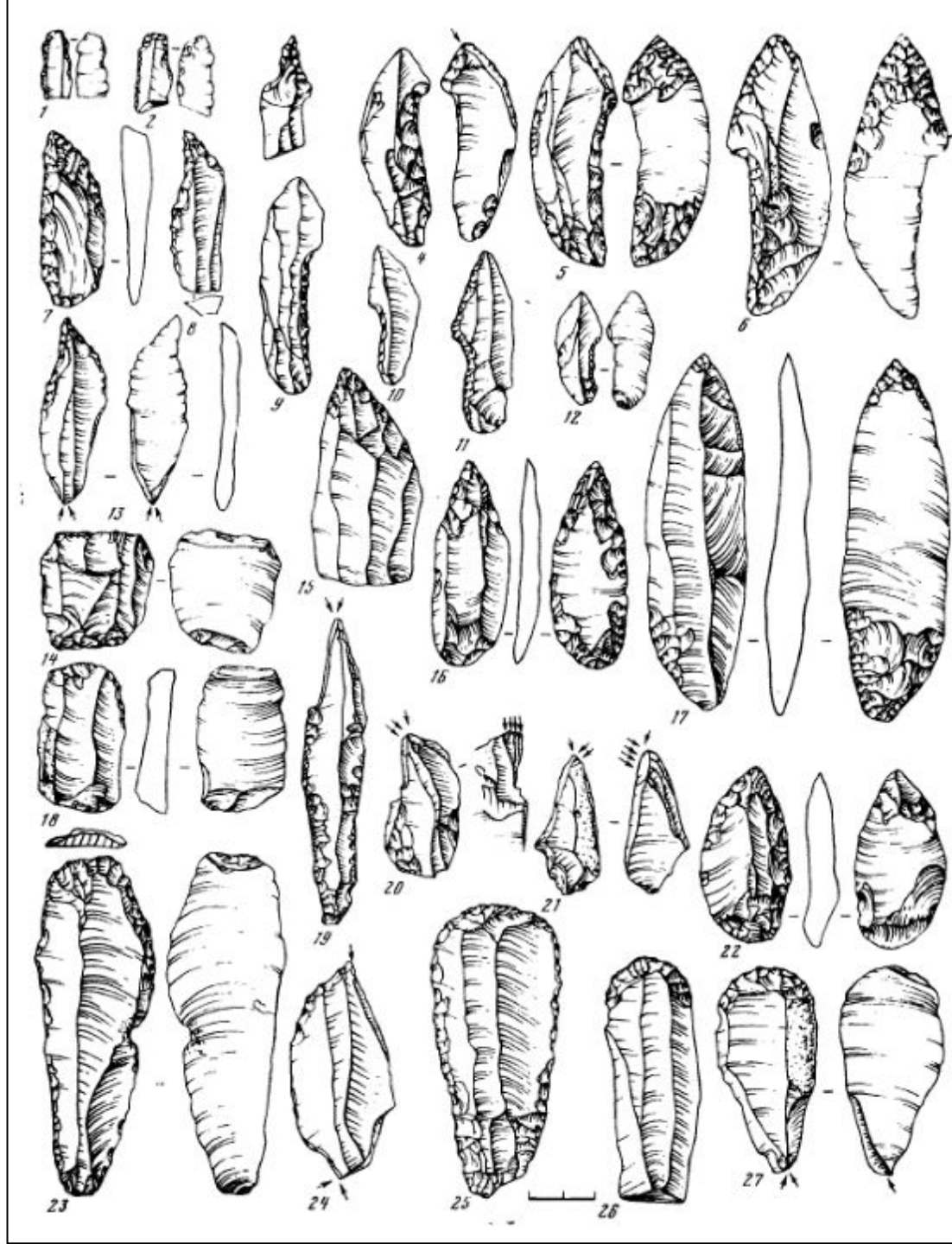




Наиболее важным технологическим элементом позднего палеолита является призматическая техника расщепления, позволяющая получать в качестве основной заготовки стандартные пластины.

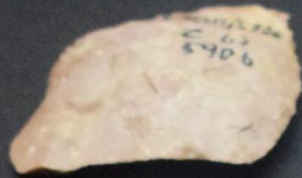


Верхний палеолит
Виллендорфско-костёнковская
культура
стоянка Костёнки 1





5



9



10





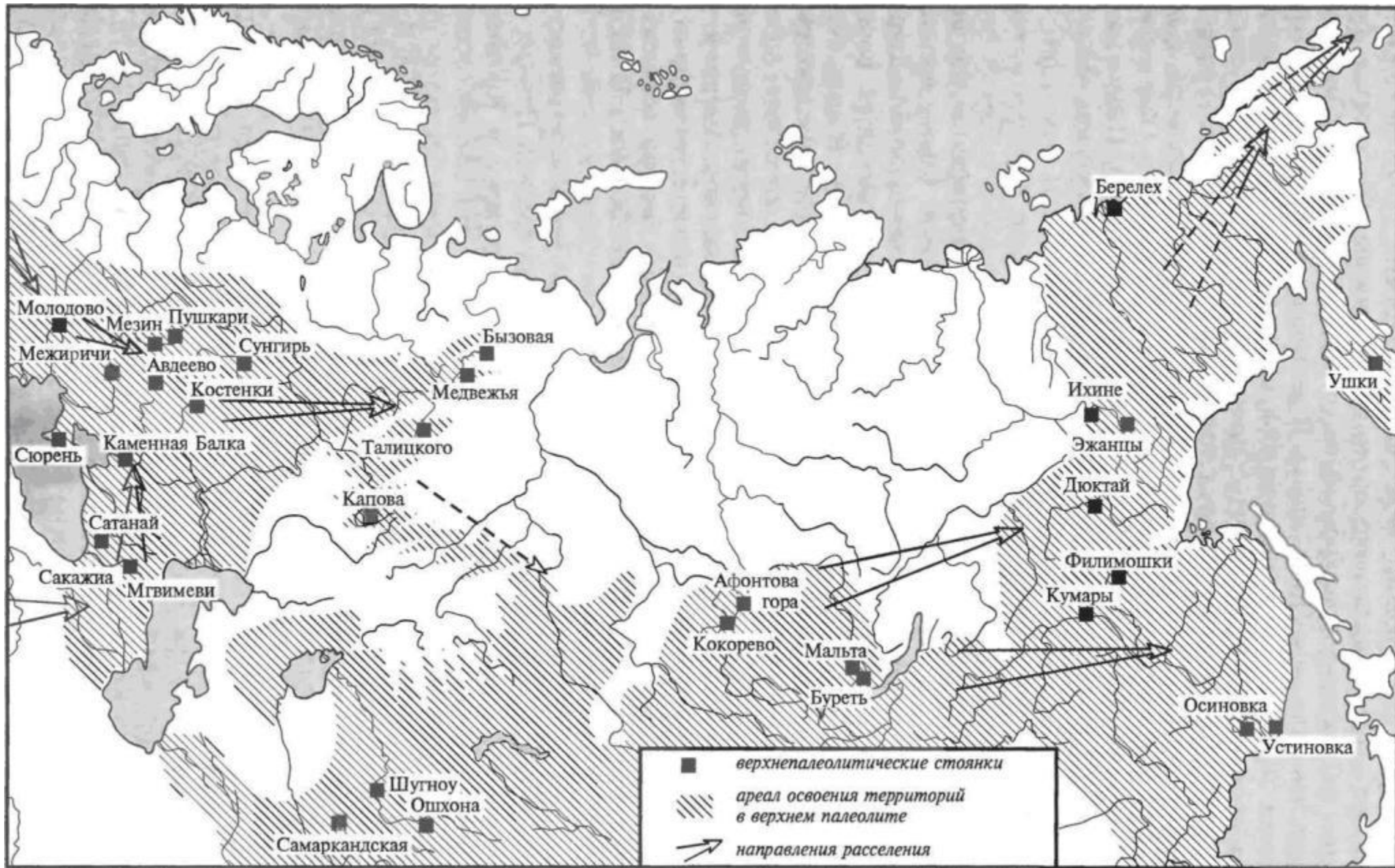
7

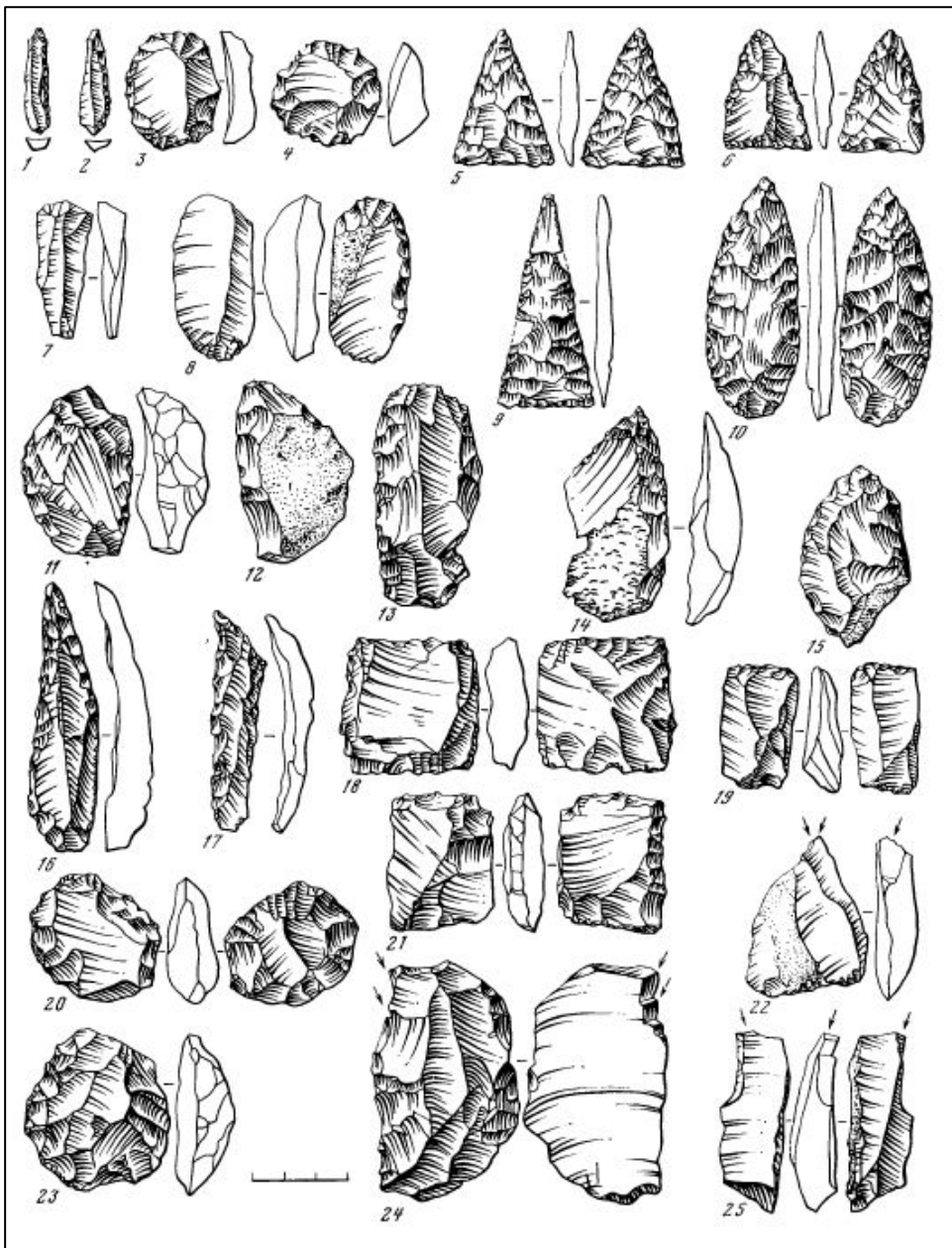




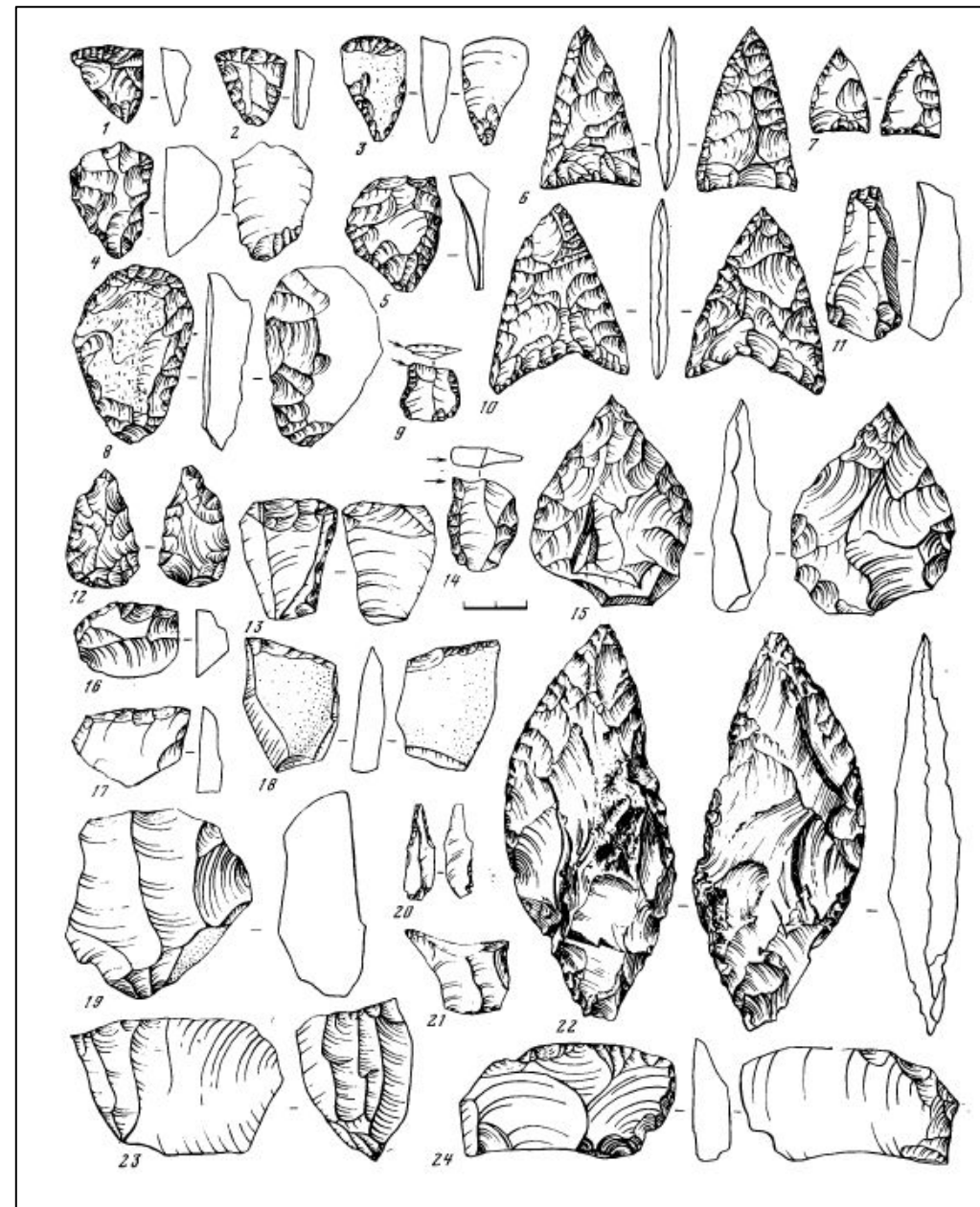
5







Сунгирь (Владимирская обл.)



Костёнки-1 (Воронежская обл.)





СУНГИРЬ

ЧЕЛОВЕК В ПРИРОДЕ

ВЫСТАВКА



АРХЕОЛОГИЯ
и ПАЛЕОНТОЛОГИЯ
из собрания
Государственного
Владими́ро-Суздальского
музея-заповедника

25.06.2021/24.04.2022

ВЛАДИМИР, БОЛЬШАЯ МОСКОВСКАЯ, 58 / ПАЛАТЫ / 3 ЭТАЖ / 6+



8 (4922) 323320 / 8 (4922) 324263
museum@vladmuseum.ru / www.vladmuseum.ru

Костёнковско-стрелецкая культура





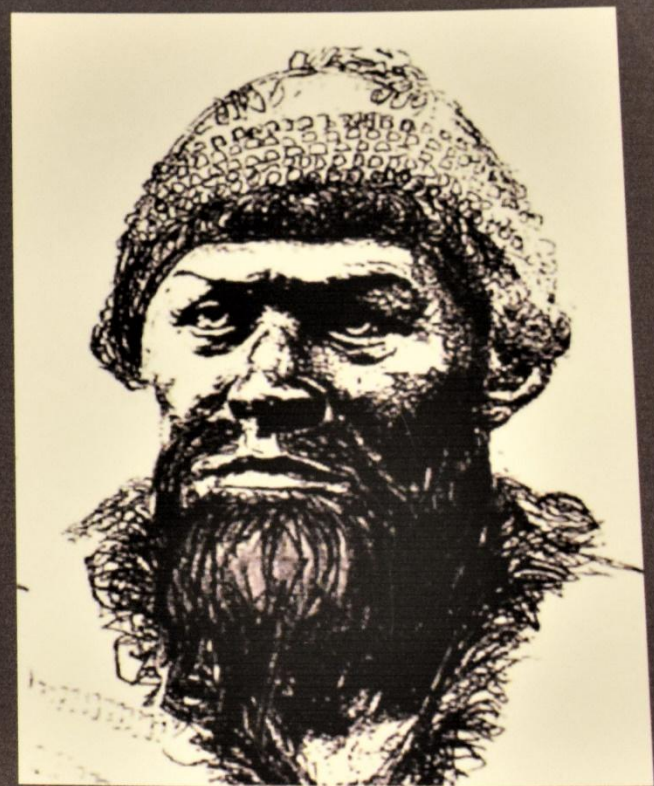
Отто Николаевич Бадер (слева) и Михаил Михайлович Герасимов
(справа)
за расчисткой верхнепалеолитического погребения Сунгирь-1





Сунгирь-
1







Сунгирь-2,
3











Браслеты из погребения мужчины
(Сунгирь-1), обнаруженного в 1964 г.
Стойанка Сунгирь. 30-26 тыс. л. н.
Бивень мамонта

Браслеты из двойного погребения
подростков (Сунгирь-2, 3),
обнаруженного в 1969 г.
Стойанка Сунгирь. 30-26 тыс. л. н.
Бивень мамонта

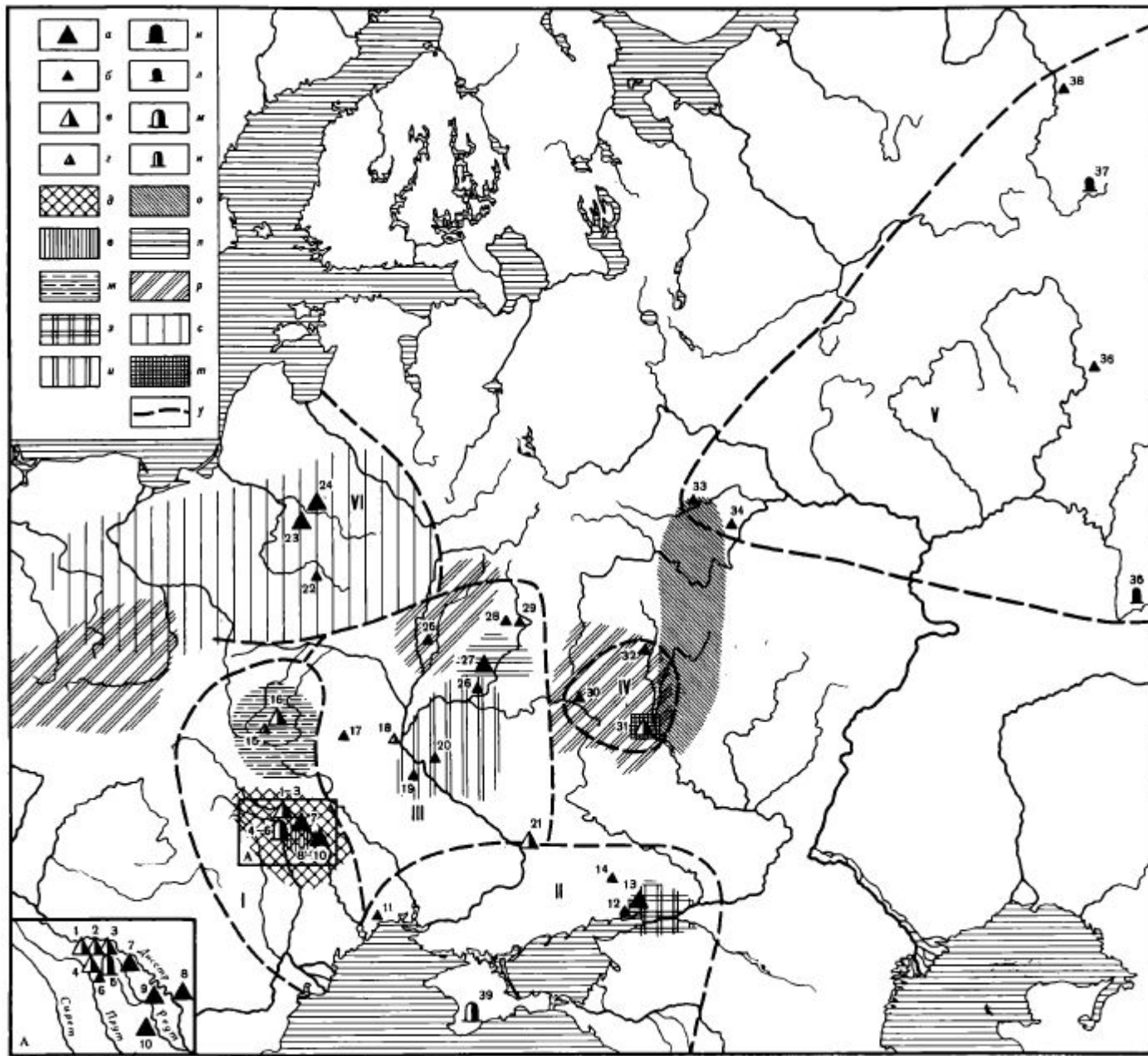
Браслеты из двойного погребения
подростков (Сунгирь-2, 3),
обнаруженного в 1969 г.
Стойанка Сунгирь. 30-26 тыс. л. н.
Бивень мамонта











Карта-схема распространения основных археологических культур и памятников позднего палеолита Русской равнины

о – стрелецко-сунгирская культура (культуры?)

р – виллендорфско-костёнковская культура

т – культуры, известные в пределах Костёнковско-Борщёвского района (спицинская, городцовская и т.д.).

30 – Авдеево

31 – группа стоянок Костёнковско-Борщёвского района

32 – Гагарино

33 – Сунгирь

34 – Карачарово

35 – Капова пещера



СПАСИБО ЗА ВНИМАНИЕ 😊

Задание к лекционному занятию – в электронном виде (27.09.2021):

1. Материалы для самостоятельного ознакомления:

- *Питулько В. Палеолит Арктики // Родина слонов. Вып. 257. ([РС 257 Палеолит Арктики. Владимир Питулько](#))*

<https://vk.com/podcasts-98395516> [дата посещения: 20.09.2021]

📺 Встреча с далёким земляком: док. фильм / Реж.: Соколов А.; сценар.: *Баринов М., проф. Бадер О.Н.* Центрнауцфильм, 1969.

https://www.youtube.com/watch?v=7PE_4Fvh6ms [дата посещения: 20.09.2021]

2. Подготовиться к тестированию по данным материалам.

3. Продолжать заполнять контурные карты и словари терминов по материалам лекционного курса и учебника.

Практическое занятие 27.09.2021 в 8.00 – общее (!):

интерактивная экскурсия «Искусство верхнего палеолита».

