



**ОРГАНИЗАЦИЯ МЕНЕДЖМЕНТА
ПРЕДПРИЯТИЯ САНАТОРНО-
ПРОФИЛАКТИЧЕСКОГО
КОМПЛЕКСА НА ПРИМЕРЕ
САНАТОРИЯ «ЖЕМЧУЖИНА»**

Выполнил: студентка Бахтеева Р.Х. Группа 57

Научный руководитель: к.к.н., Манусова Я.Ю

Цель.

Задачи:

- .

Объект выпускной квалификационной работы: Предмет :Организация меджмента предприятия санаторно-профилактического комплекса .

Этнотуризм – часть культурного туризма, который направлен на знакомство с отдельными народами и их изучение с целью культурного или языкового обмена

УКТ

1 этнографические туры

2 этноориентированные туры

Методы исследования

Выделение и синтез
главных компонентов
продукта этнотуризма

STEP-анализ
Республики
Марий Эл

Анализ состояния
этнотуризма в
России

Оценка сильных и
слабых сторон проекта
этнокомплекса с
помощью
маркетингового
инструмента SWOT-
анализа

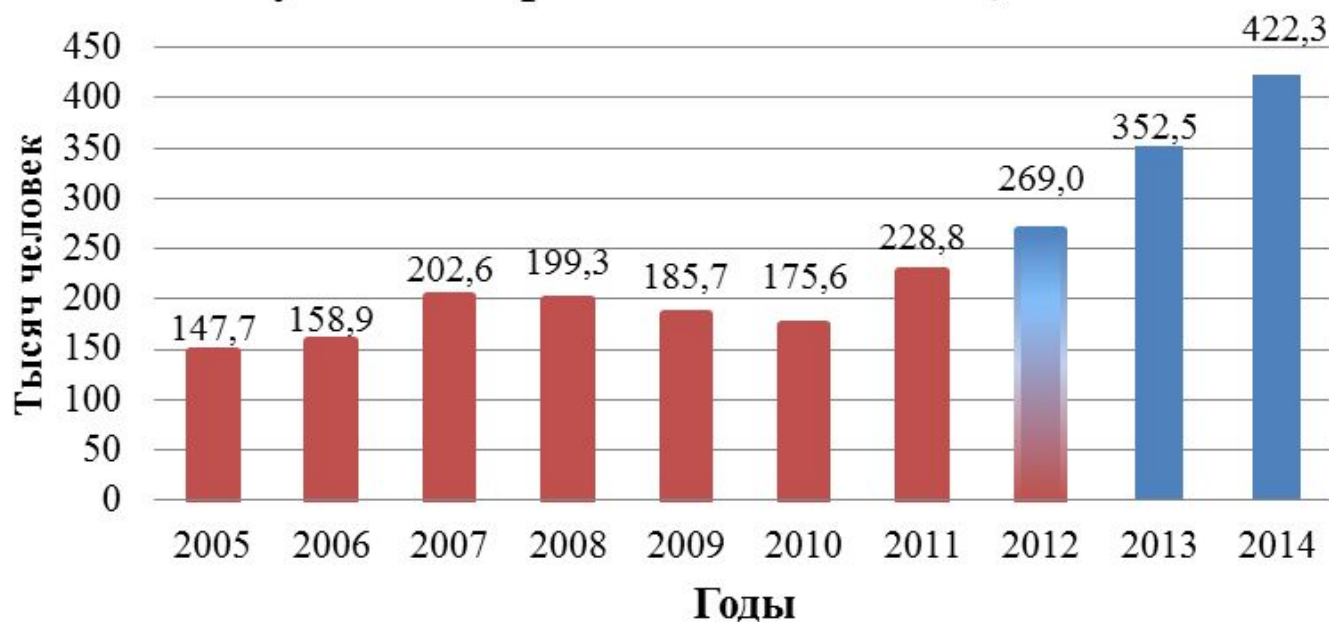
Изучение и обобщение
исторических данных
о культуре и быте
народов Поволжья

Опрос целевой
аудитории

Исследование
деятельности Комитета
Республики Марий Эл по
туризму в формировании и
продвижении этнотуризма в
республике

Комитет Республики Марий Эл по туризму является органом исполнительной власти Республики Марий Эл, осуществляющим реализацию государственной политики в сфере туризма на территории Республики Марий Эл. Комитет создан Указом Главы РМЭ от 7 декабря 2012 г. № 218.

**Динамика туристского потока
в Республике Марий Эл 2005-2014 гг., тыс.чел.**



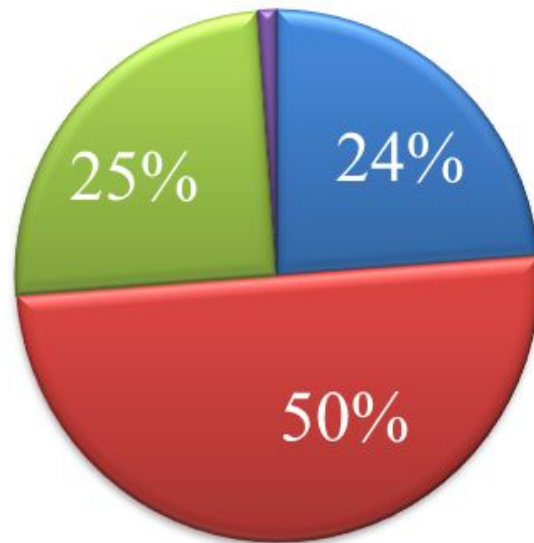
■ – Данные Министерства физической культуры, спорта и туризма Республики Марий Эл

■ – Данные Комитета Республики Марий Эл по туризму

Результаты анкетирования

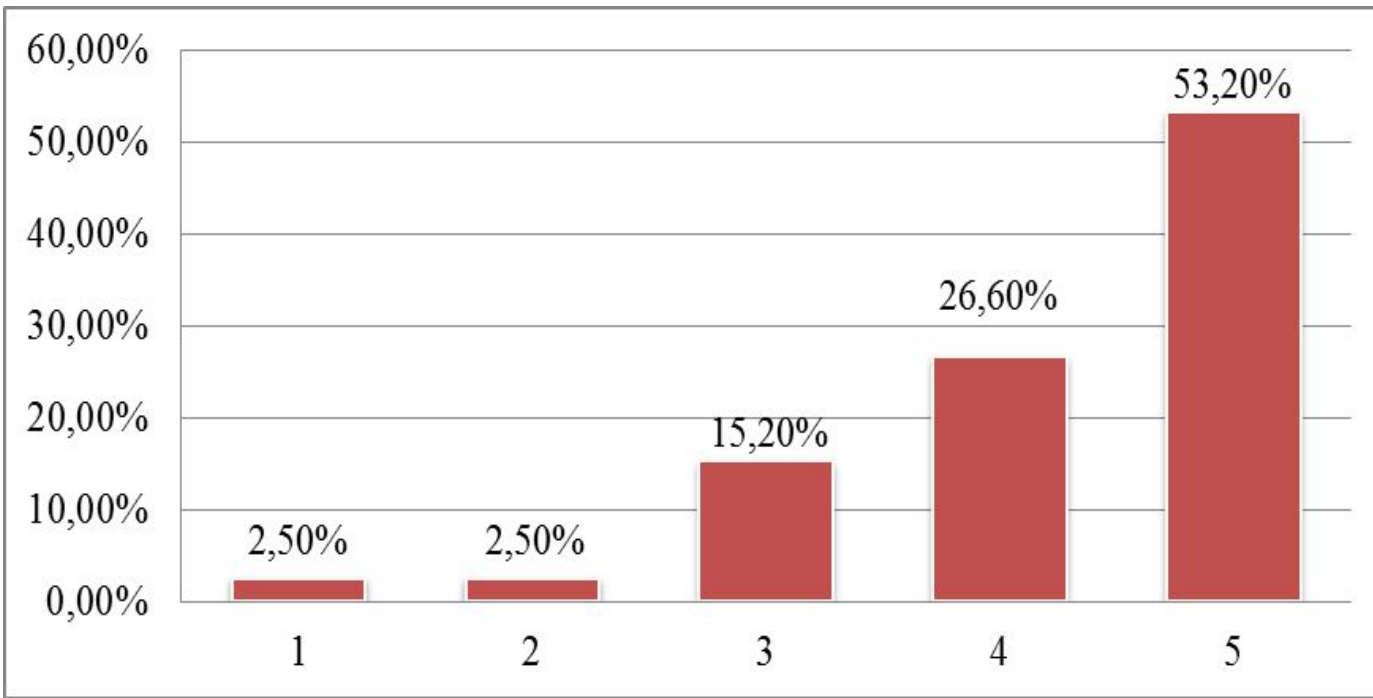
Вопрос: На Ваш взгляд, является ли этнокультурное наследие важным элементом в становлении туризма в регионе?

- Нет, природно-климатические ресурсы важнее
- Да, мне интересно общение с живой культурой этноса
- Нет, на развитие туризма влияет наличие достопримечательностей
- Свой ответ



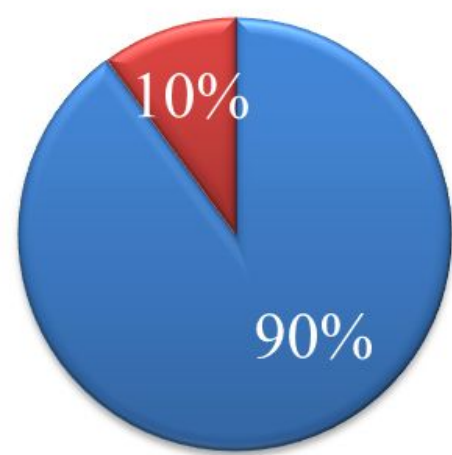
Степень важности этнокультурного наследия, как элемента становления туризма в регионе. N=79.

Оценка идеи создания этнокомплекса-скансена в РМЭ (плохо 1-2-3-4-5 очень хорошо). N=79



■ Да ■ Нет

Желание респондентов посетить этнокомплекса, при условии его реализации. N=79.



По



По результатам анкетирования: высокий интерес респондентов к проекту .

По данным STEP-анализа: аттрактивность Республики Марий Эл средняя.



Инфраструктура

Оборудованный
пляж

Мобильные
пункты питания

Костровая
поляна,
зона кемпинга

5 национальных
дворов

Гостевой дом

Баня



Пример башкирского этнодвора



Финансовая составляющая

2016 г. – 2019 г.:



1 Затраты:
205 324 374,4 руб.

2 Выручка:
219 425 478 руб.

3 Порог рентабельности:
168 228 000 руб.

Ожидаемые результаты





Благодарю за внимание!