

# Lost Valley Center

Презентация

Л-логика

# Lost Valley Center. США. (Затерянная долина)

- ▶ Это целенаправленное сообщество и экопоселение, расположенное на 87 акрах (350 000 м<sup>2</sup>) в основном покрытых лесом земель в Декстере, штат Орегон, США, примерно в 18 милях (29 км) к юго-востоку от Юджина. Центр был основан в 1989 году и расположен на территории старого штаба молодежных центров возрождения Шилох.



# О Затерянной Долине

- ▶ Некоммерческий образовательный центр посвящен практикам ненасильственного общения и личностного роста, пермакультуры, устойчивого развития и простой жизни. Его миссия - создавать и развивать взаимовыгодные отношения между людьми и всеми частями сети существования.





# Некоторые особенности архитектуры

- ▶ Некоторые из его проектов включают в себя многочисленные конструкции из натуральных строительных материалов, солнечные печи, солнечные души, пчеловодство, гидромассажную ванну и сауну.



# Слегка о еде

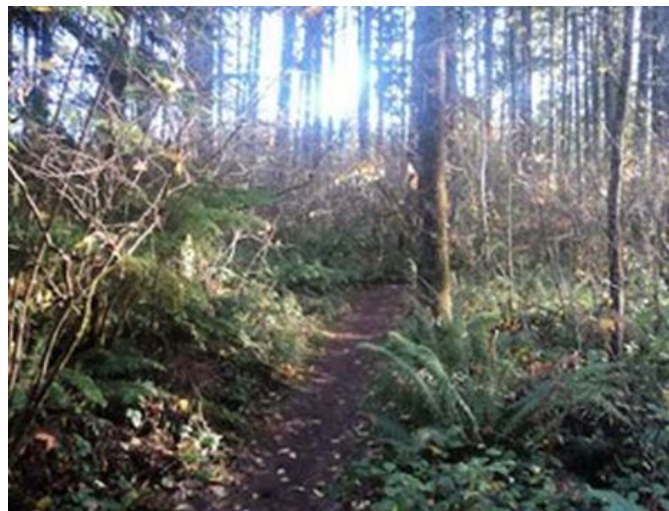
- ▶ От 20 до 30% потребляемой на месте пищи выращивается в ее садах. Затерянная долина известна своей вкусной, обильной, органической вегетарианской кухней, приготовленной в атмосфере заботливого обслуживания. Блюда подаются в форме "шведского стола", как правило, включают веганские и безглютеновые блюда, и в них легко можно принять ограниченное питание. Некоторые овощи, фрукты и травы собирают с нашей земли; свежие яйца ежедневно поставляются курами-резидентами.





## Красивая обстановка

- ▶ Образовательный и событийный центр Lost Valley расположен на 88 акрах разнообразных, обновляющихся лесов у подножия Орегонских каскадов в Декстере, в 18 милях к юго-востоку от Юджина. Мягкий климат делает конференц-залы и помещения для отдыха приятными (и зелеными!) круглый год. Ощущение простоватое и естественное, а не типичное место проведения конференций.



# Жилье

- ▶ Два уютных, но уютных общежития обеспечивают проживание в помещении. Малое общежитие (доступно круглый год) имеет до четырех кроватей в каждой комнате и вместимостью до 28 гостей. Большой общежитие (доступно только летом) имеет в основном двухместные номера, в которых могут разместиться до 35 гостей. В обоих зданиях есть несколько номеров с двухспальными / двухспальными кроватями. Полные ваннные комнаты расположены на каждом этаже. Очаровательная короткая прогулка ведет к Ложе и, далее, комнатам для встреч. Когда наступит подходящий сезон, более 100 гостей могут разбить лагерь на местном прекрасном лугу.

